

**19. Беседку «оградить» каналом с водой.**

**Его можно заполнить:**

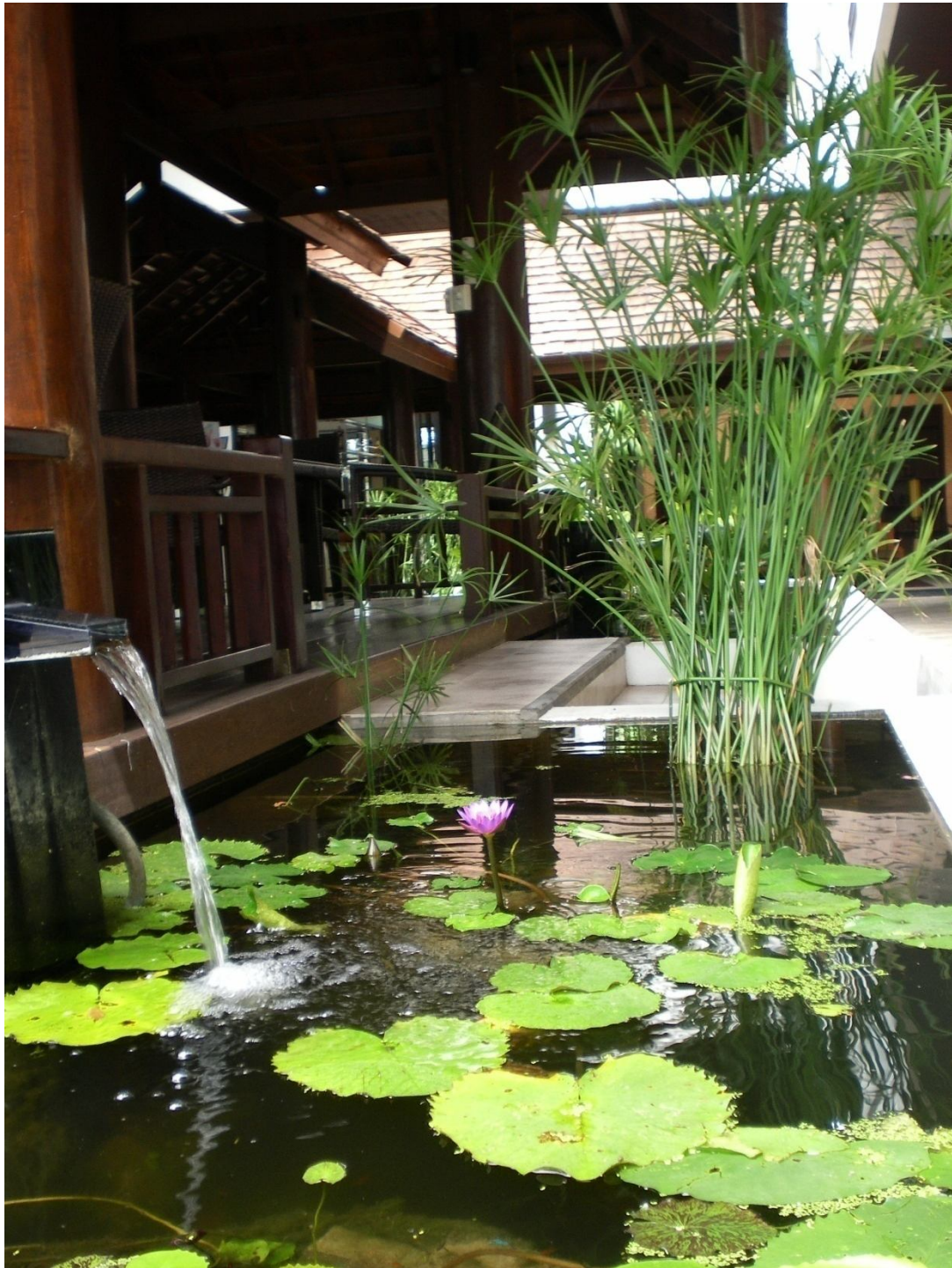
**А) водными растениями;**

**Б) рыбами.**









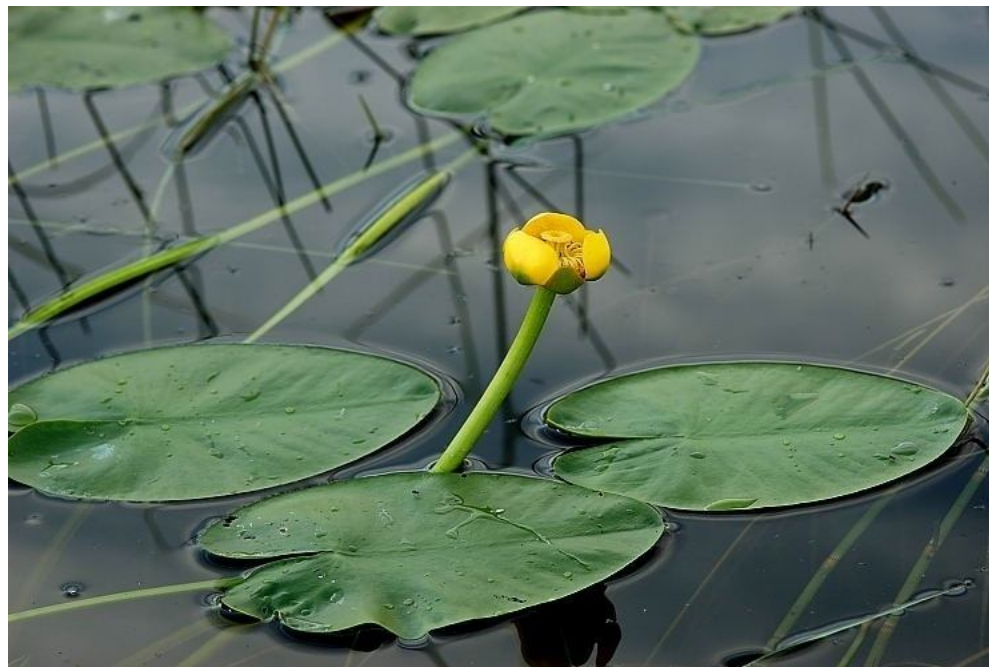
**Кувшинка**



Высота: 50-60 см. Глубина посадки: 60 см. Листья: плавающие, молодые - пурпурно-зеленые. Цветки: бледно-розовые, со временем темнеют, ароматные. Цветение: июнь-сентябрь

**ВОДНЫЕ РАСТЕНИЯ на ВЫБОР, которые можно высадить в водный канал**

**Кубышка жёлтая**

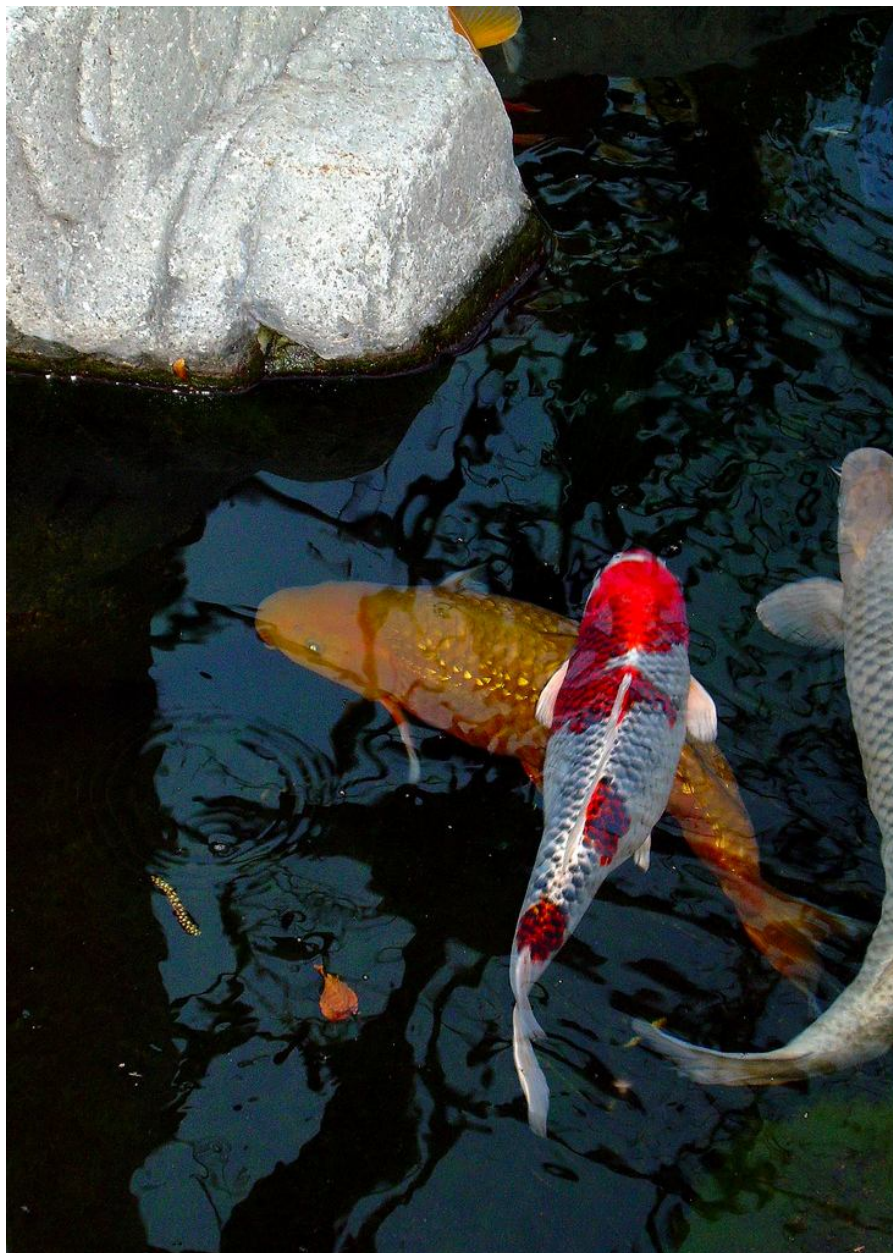


Листья: плавающие, овальные, кожистые, зеленые. Цветки: желтые. Цветение: июнь-август. Для света и полутени.

## Лотос (Нелюмбо)



Цветки крупные, до 30 см в диаметре, с многочисленными розовыми или белыми лепестками, высоко поднимаются над водой на прямой цветоножке. Великолепный релаксант.



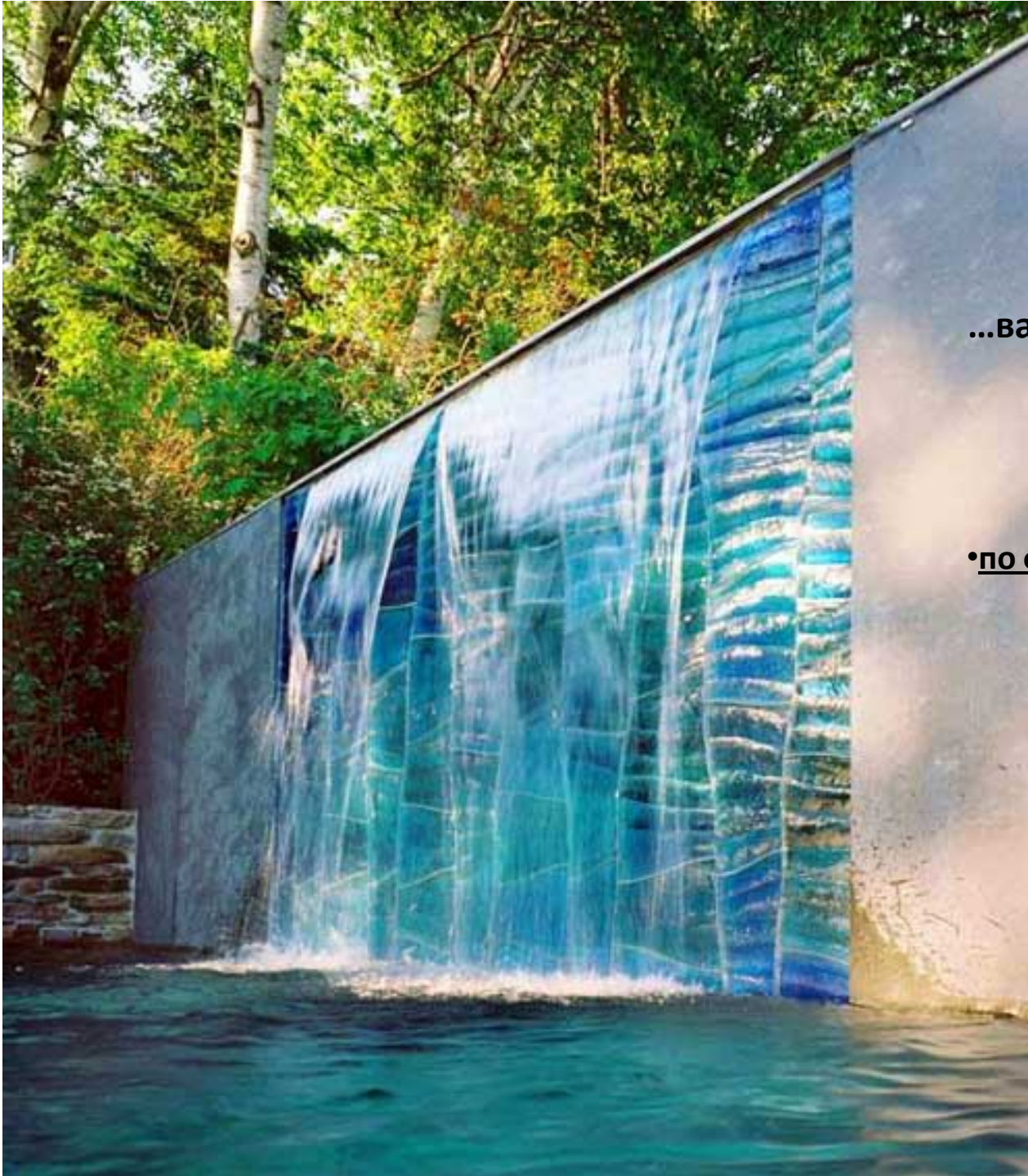
...ИЛИ в канале могут быть  
размещены рыбы КОИ





20. Внутреннюю стену забора оформляем как СТЕНУ с эффектом стекающей воды

Стекающая со стены вода  
попадает в каналы в саду



**...вариации оформления стены с водой.**

**Различия:**

- по форме организованного стока со стены;
- в используемом материале.









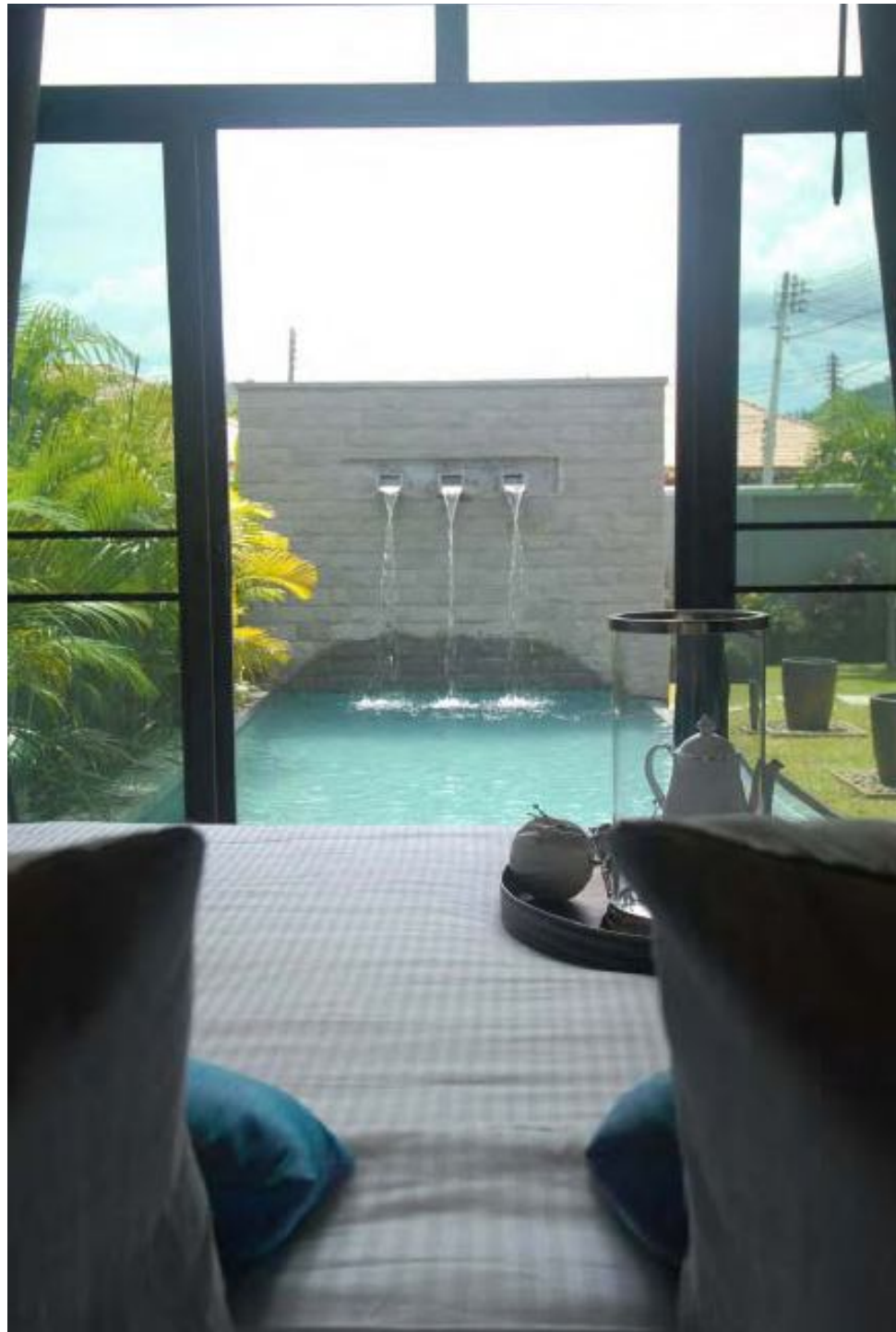








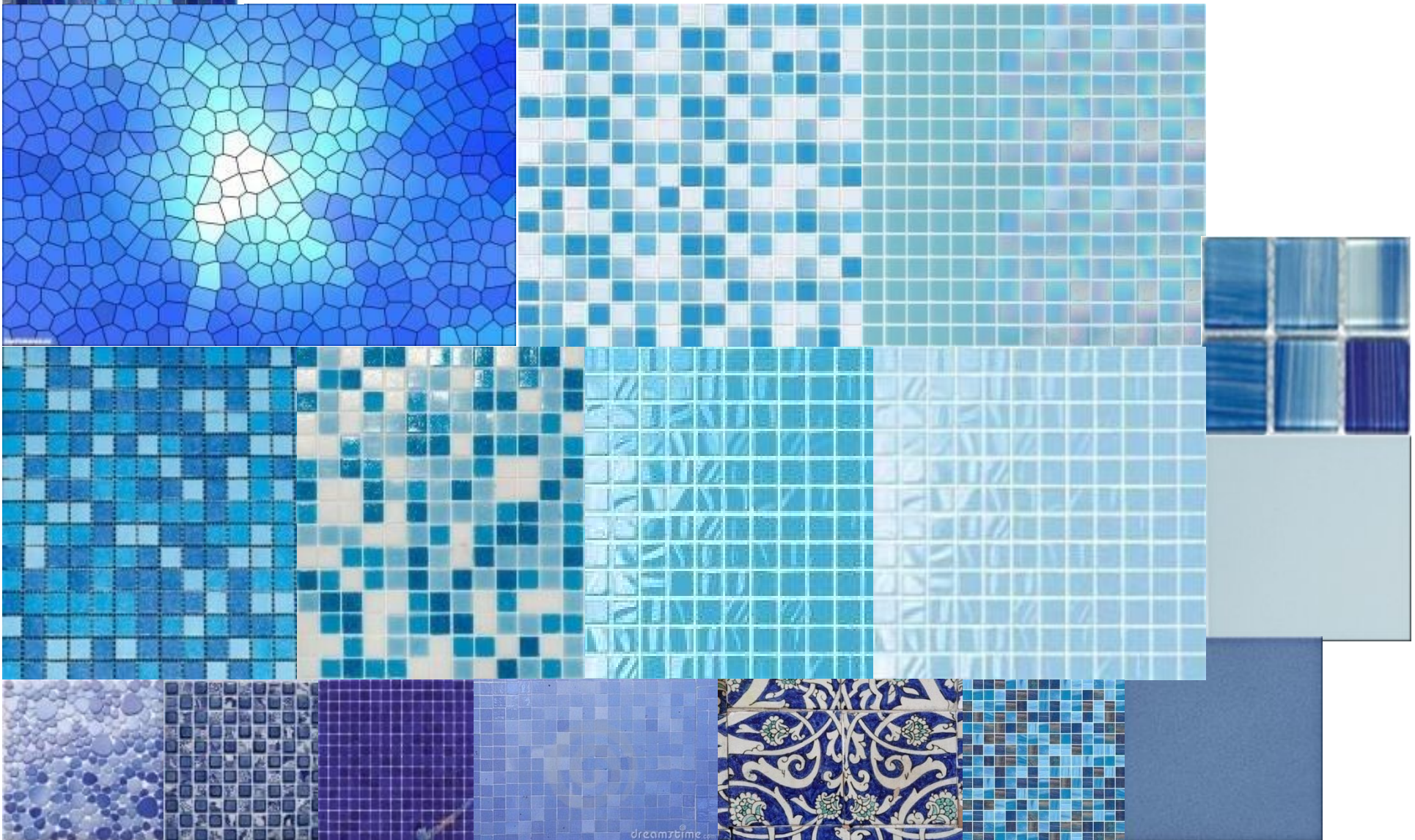
© 2006 charles mayer photography

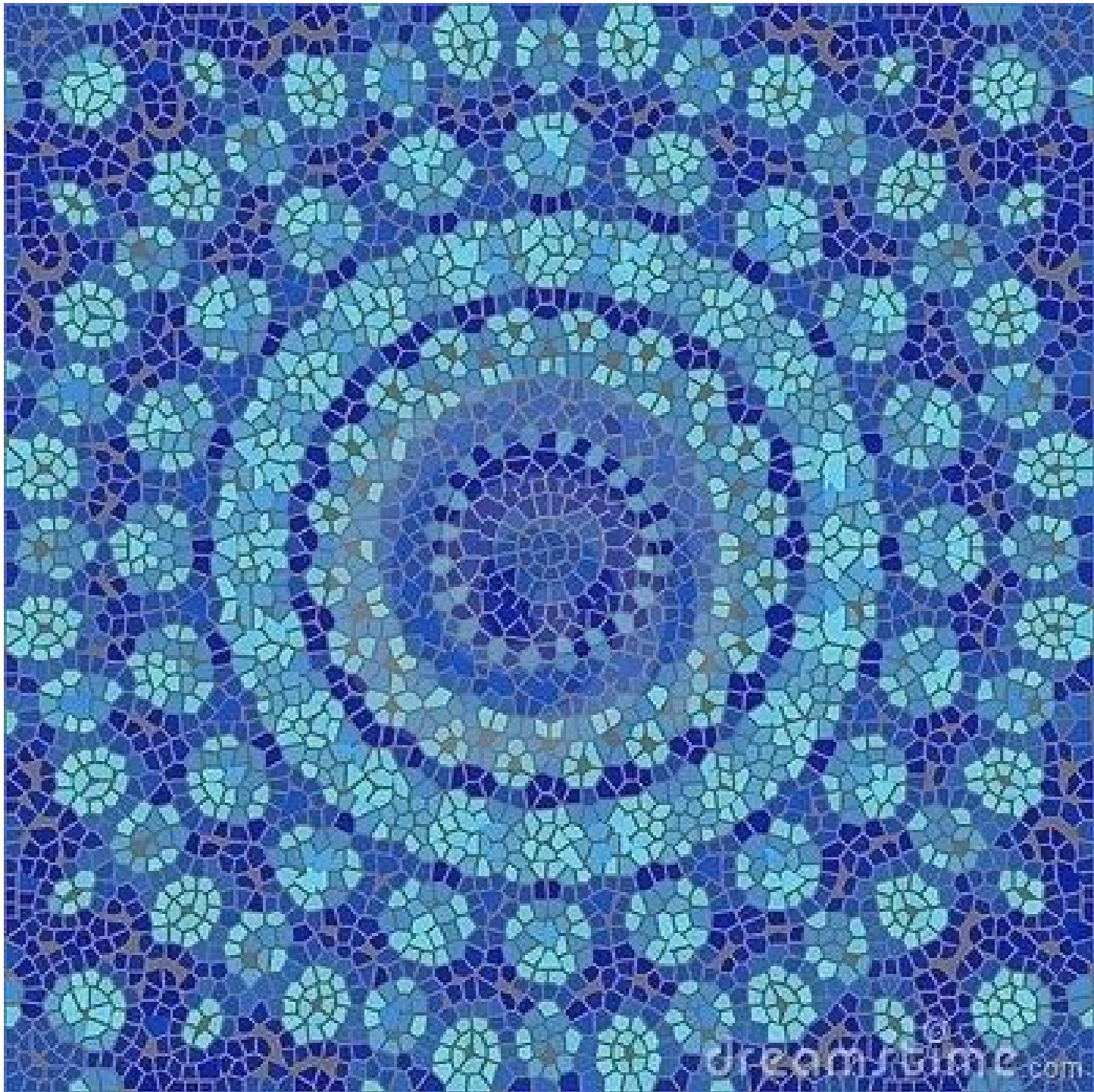






**Дополнительный вариант оформления водной стены – ее облицовка сине-голубой мозаикой**





dreamstime.com



**21. Система каналов с каменными мостками проходит по территории сада**











ПО ФОРМЕ каналы могут быть разными. Вариации представлены на слайде



Варианты ограждения гряд **22. Декоративный огород.**  
Наполнение:



1. Сад «Пряных трав».
2. Ягодные куртины.
3. Сад «Чайных трав» с элементами «Аптекарского огорода».
4. Овощные гряды.



**ВАРИАЦИИ оформления ГРЯД в  
декоративном огороде**

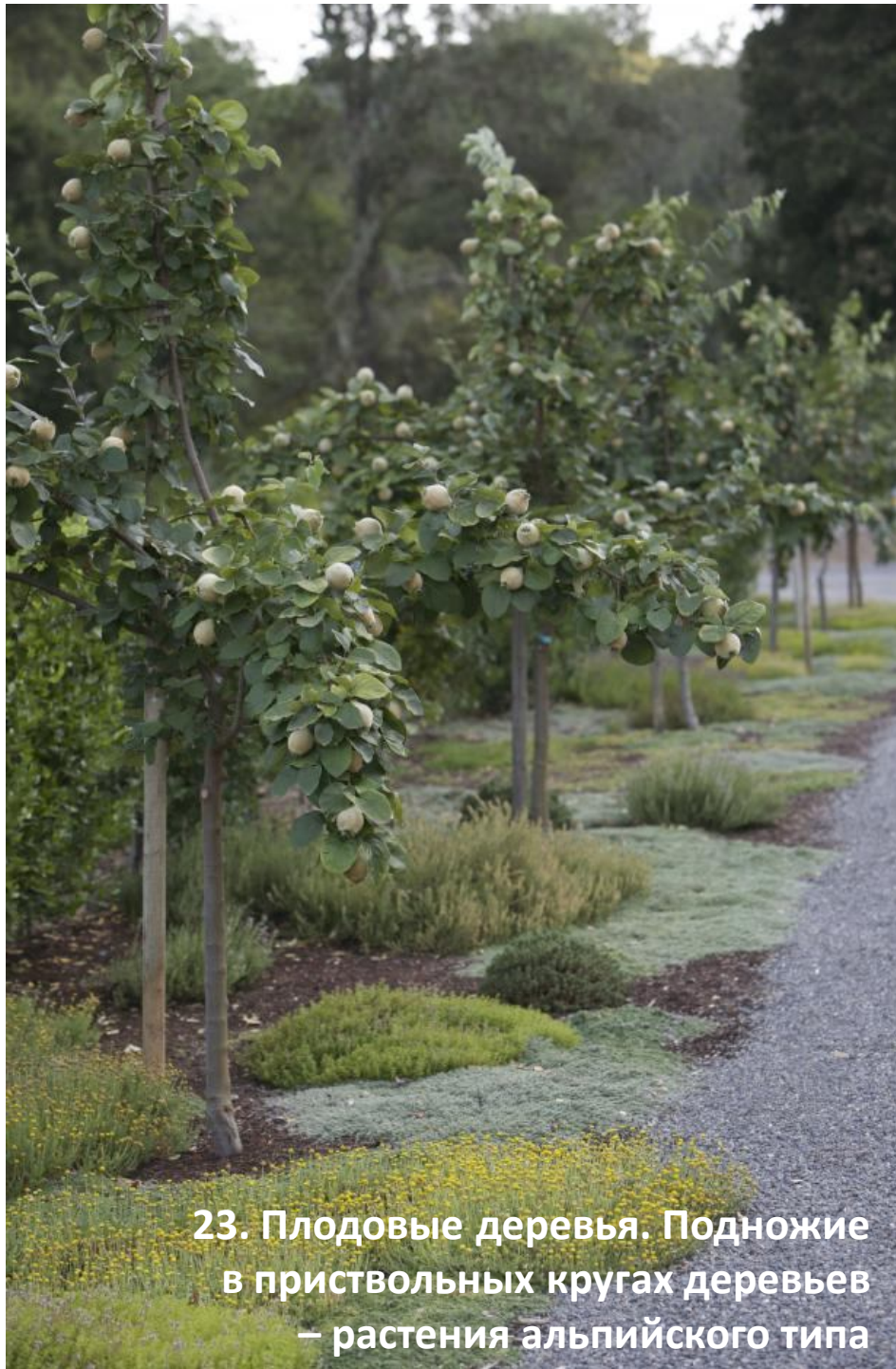






Для оформления бордюра гряд можно использовать ЛЮБОЙ камень.  
Дорожка выполнена из каменной крошки





23. Плодовые деревья. Подножие в приствольных кругах деревьев – растения альпийского типа







**Использование низких травянистых растений в плодовом саду – для атмосферы прохлады**





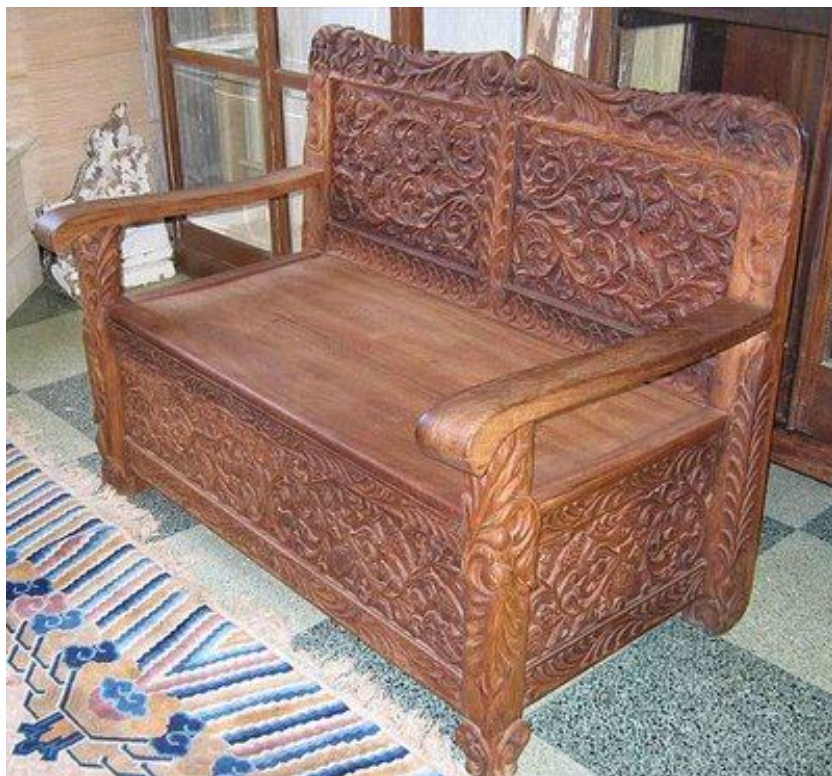
**В плодовом саду - могут быть посажены:  
яблоня, груша, слива, алыча...**



Топчаны

**В ПЛОДОВОМ САДУ можно использовать...МЕСТО ДЛЯ ОТДЫХА В ТЕНИ..РАЗМЫШЛЕНИЙ**

...или резные, ажурные, национальные скамьи



**Выбор типа места для отдыха в плодовом саду**

- на ваше усмотрение, что ближе к душе...



**24. Свободная живая изгородь  
из хвойных деревьев  
(можжевельник, туя, кипарис  
– на выбор)**



• функциональное освещение – освещение дорожек

ОСВЕЩЕНИЕ в саду можно  
сделать:

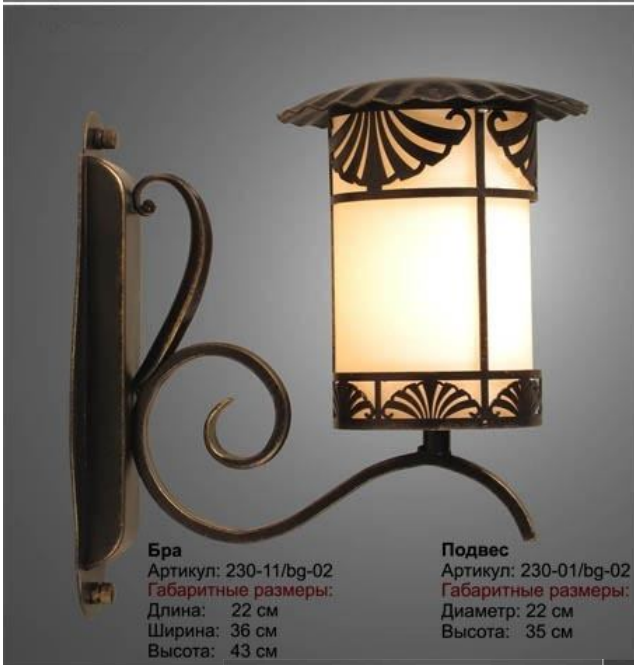
1. ФУНКЦИОНАЛЬНЫМ–  
освещение дорожек.

2. ДЕКОРАТИВНЫМ –  
подсветка «интересных»  
участков сада (водоем,  
водопад, каналы,  
беседки, арки, деревья и  
другие декоративные  
элементы)

## Серия «Марсель»

Поставщик компания «Санлайт»  
(495) 585-26-00  
(495) 223-98-28  
(916) 316-8-777

Источник света: E27, 60W, 220V  
Цвета: черный/золото, черный/медь  
черный/серебро, черный/зелень



Столб 0,4 м  
Артикул: 230-33/bg-02  
Габаритные размеры:  
Диаметр: 22 см  
Высота: 40 см

Столб 0,6 м  
Артикул: 230-31/bg-02  
Габаритные размеры:  
Диаметр: 22 см  
Высота: 60 см

Столб 1,5 м  
Артикул: 230-41/bg-02  
Габаритные размеры:  
Диаметр: 22 см  
Высота: 150 см

Поставщик компания «Санлайт»

(495) 585-26-00



Поставщик компания «Санлайт»

(495) 585-26-00

## •ВАРИАНТЫ коллекций светильников ФУНКЦИОНАЛЬНОГО освещения







- освещение водных каналов



• подсветка водопада



• декоративное освещение ДЕРЕВЬЕВ













**Использование дерева – как объекта света – ПОДВЕСНЫЕ светильники**





**У ступеней при входе в дом можно разместить лампы со свечами (днем – декор, вечером – декоративный свет в саду)**



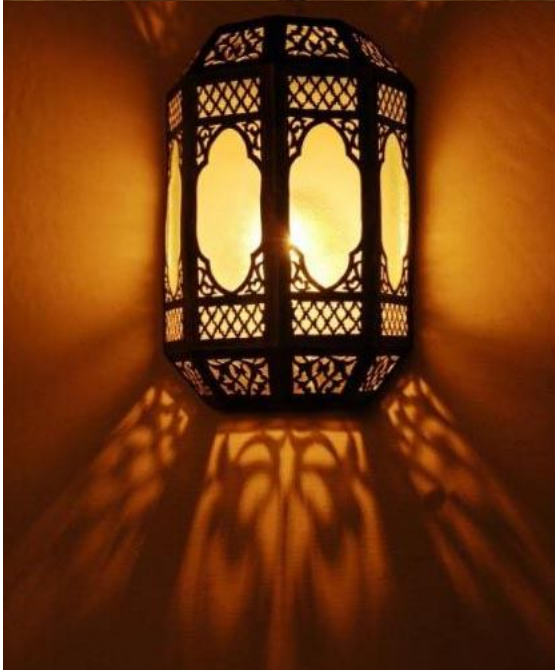
• подвесные  
светильники.

Собраны на  
слайдах  
ВАРИАНТЫ –  
как  
ИДЕЙНОСТЬ...

в  
использовани  
и стиля,  
форм,  
дизайна...

• Вы на свое  
усмотрение  
выбираете,  
что ближе к  
архитектуре  
дома... стилю  
сада



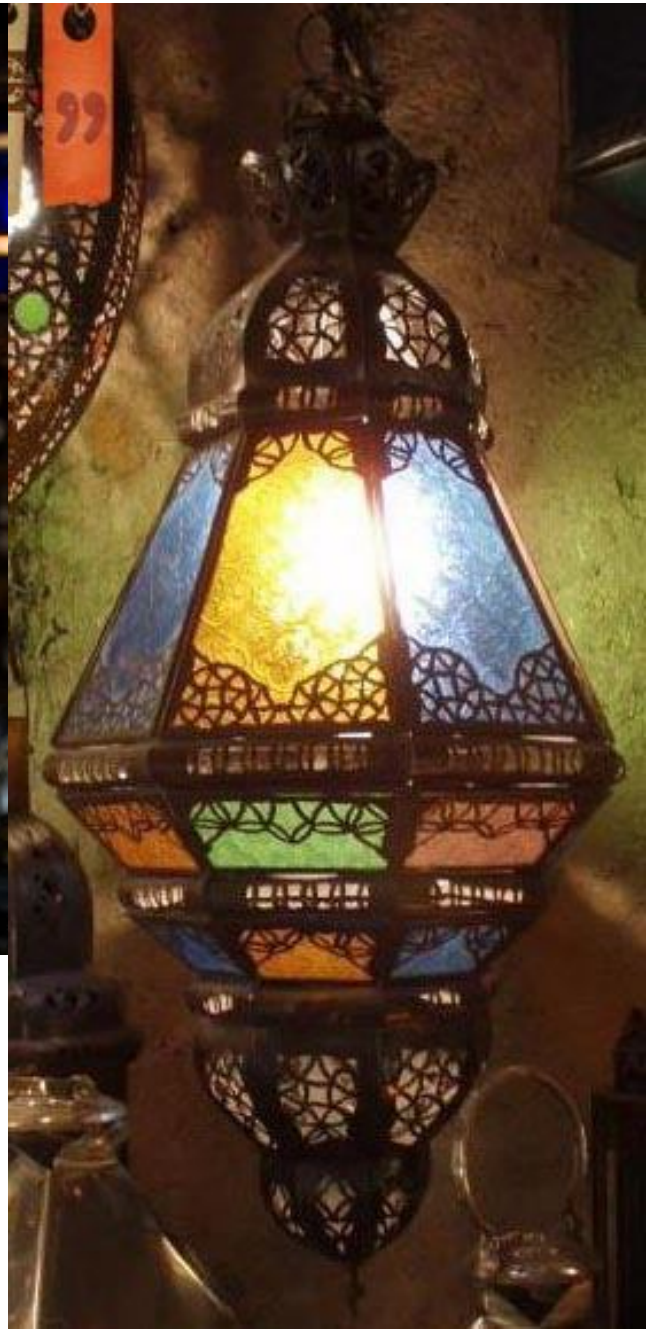
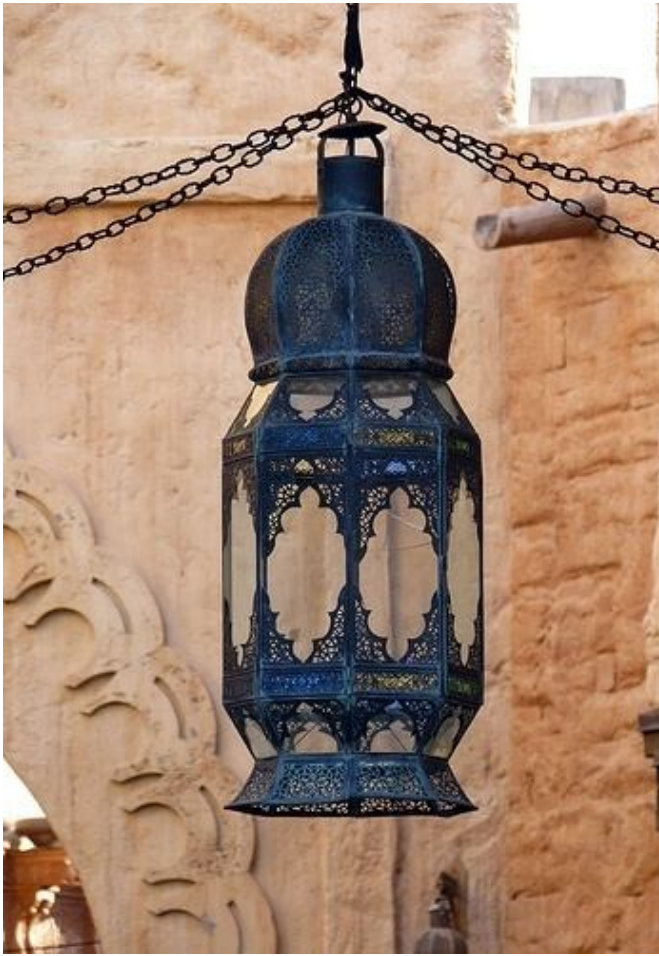


•Использование – в беседках, на стенах строений, в арке с лианами (виноградом)











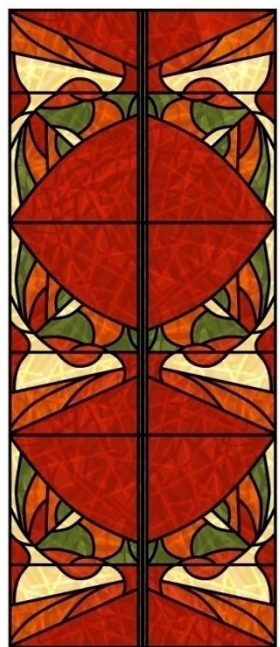
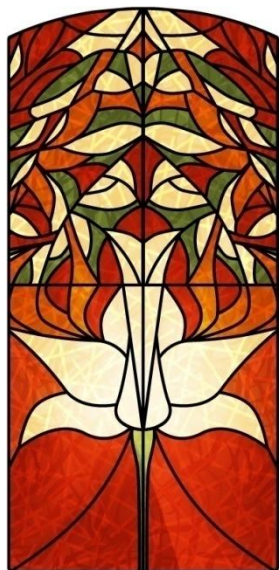








•использование – в зоне сада для детей



*floritel*

г. Чебоксары

[www.myfloritel.com](http://www.myfloritel.com)

+ 7 903 476 71 71

+ 7 905 340 39 35

e-mail: [mail@myfloritel.com](mailto:mail@myfloritel.com)