



Vallesinella Hotel\_ *Madonna di Campiglio TN*

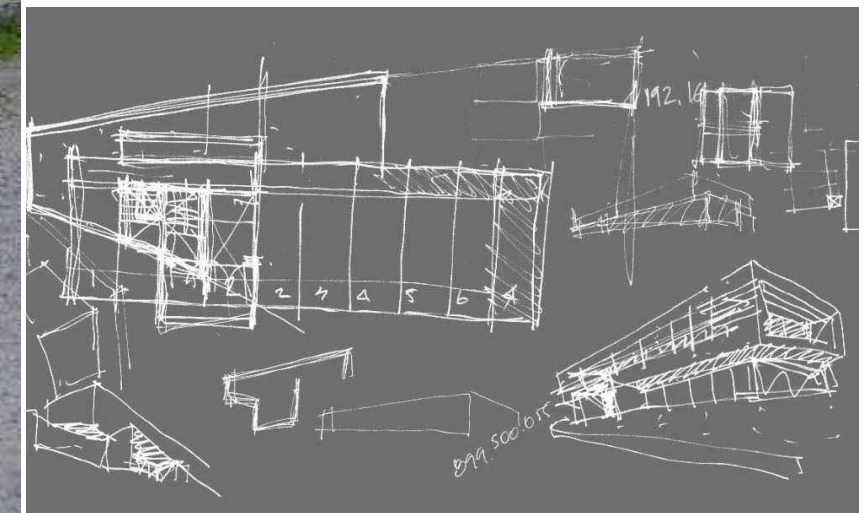
L'albergo, 20 posti letto, con ristorante e bar è stato realizzato, in sostituzione di un edificio esistente, in un'ampia radura ai piedi delle vette del Gruppo di Brenta, all'interno del Parco Naturale Adamello Brenta.

La costruzione si pone come elemento d'ordine all'interno di un contesto ambientale e paesaggistico di assoluto valore in parte alterato dalla realizzazione di parcheggio a servizio dei numerosi visitatori del Parco.

La semplicità compositiva, l'involucro esterno risolto con un unico materiale ed il forte rapporto esistente tra l'interno e l'esterno dell'edificio definiscono un limite chiaro tra artificio e natura, una separazione che non è però distacco, ma al contrario possibilità di dialogo tra entità diverse, ognuna dotata di carattere ben definito.

La sala ristorante definita da ampie vetrate che la immergono nel vicino bosco e le stanze decisamente proiettate verso le cime sono gli esempi più eloquenti di questa volontà di stabilire rapporti fin dall'inizio alla base del progetto.

Il tutto realizzato utilizzando in modo semplice pochi materiali e strutture portanti in legno rendendo dal punto di vista energetico l'edificio sostenibile con l'utilizzo di energia elettrica fornita da un micro impianto idroelettrico e l'impiego di biomasse per la climatizzazione invernale e la produzione di acqua calda sanitaria.



VALLESINELLA HOTEL *madonna di campiglio (Tn)*