

BATEK ARCHITEKTEN

SPA98



BATEK ARCHITEKTEN
HEINRICH-ROLLER-STRASSE 20 · 10405 BERLIN · GERMANY
T +49 30 8680 375-0 · F +49 30 8680 375-30
CONTACT@BATEKARCHITEKTEN.COM · BATEKARCHITEKTEN.COM

PRESSEMITTEILUNG

SEPTEMBER 2023

BATEK ARCHITEKTEN stellen Sanierung eines Einfamilienhauses am Rande Berlins fertig.

Am Stadtrand Berlins, präsentiert sich SPA98 nach umfangreichen Umbaumaßnahmen als ein ruhiger und harmonischer Zufluchtsort. BATEK ARCHITEKTEN haben mit diesem Projekt ein weiteres Beispiel für einen funktional durchdachten und zukunftsweisenden Entwurf realisiert. Dabei ist ihr Feingefühl für den Charakter des baulichen Bestands in allen Details erkennbar. Das Ergebnis ist ein zeitloses Interieur mit einem offenen Grundriss, das durch hochwertige Materialien und gezielte Farbakzente ein einzigartiges Zuhause für seine Bewohner schafft.

Das Haus, das in den 1960er Jahren erbaut wurde, erstrahlt nach dem Umbau in schlichter und zeitloser Eleganz. Die Entscheidung, sich sowohl ästhetisch als auch funktional auf das Wesentliche zu konzentrieren, bewirkt eine entspannte und ausgeglichene Atmosphäre. Durch den Einsatz sanfter Farbtöne und hochwertiger Materialien erhält das Haus eine moderne Ästhetik, welche die einzigartigen Merkmale des ursprünglichen Gebäudes betont.

Das Erdgeschoss wurde mit einem offenen Layout gestaltet, das Küche, Essbereich und Wohnzimmer nahtlos miteinander verbindet. Ein zentraler Block mit Kamin und Stauraum schafft eine subtile Trennung zwischen den Räumen, bewahrt jedoch gleichzeitig großzügige Offenheit im Grundriss. Das Obergeschoss widmet sich den privaten Räumen, darunter ein Studio, ein Gästezimmer, ein Schlafzimmer und ein Masterbadezimmer, die im Sinne eines reibungslosen Raumflusses gestaltet wurden.

Klare Linien, integrierte Schränke und Regale bieten ausreichend Stauraum im gesamten Haus und bewirken ein Gefühl der Ruhe. Der nahtlos verlegte, weiß geölte Douglasienholzboden unterstreicht die harmonische Atmosphäre im Haus und verleiht durch die Maserung des Holzes eine natürliche Dynamik. Eingebaute Möbel sind aus hellem Douglasienholz hergestellt und werden durch dezente Grau- oder Weißtöne ergänzt. Oberflächen aus Carrara Marmor in der Küche tragen zu einem stilvollen Charme bei, während der Mikrozementputz in den Badezimmern eine angenehme Textur schafft.

Um farbliche Akzente zu setzen, haben BATEK ARCHITEKTEN einen kräftigen Blauton gewählt, der bestimmte Designelemente hervorhebt und einen reizvollen Kontrast zur ansonsten zurückhaltenden Atmosphäre bildet. Die bereits vorhandenen Ziegelwände und -decken im Untergeschoss wurden bewusst weiß gestrichen, um einen spannenden Kontrast zu schaffen und den Charakter der ursprünglichen Struktur zu betonen.

Die Details und das feinsinnige Materialverständnis von BATEK ARCHITEKTEN formen einen harmonischen und zeitlosen Zufluchtsort. SPA98 belegt die Fähigkeiten des Studios, ein Zuhause in einen Ort der Ruhe und der Gelassenheit zu verwandeln.

/Ende.

BATEK ARCHITEKTEN

HINWEISE FÜR REDAKTEURE

Fakten

TEAM	Rocco Spena, Patrick Batek
FERTIGSTELLUNG	März 2022
FLÄCHE	240 qm
LEISTUNG	LP 1-9
MATERIALIEN	Dougalsie, HPL, Marmor, MDF
FOTOGRAF	Marcus Wend

BÜROPROFIL

BATEK ARCHITEKTEN ist ein Büro für Innenarchitektur und Hochbau mit Sitz in Berlin. Das Portfolio umfasst öffentliche und private Projekte wie Wohnungen und Häuser, Ladengeschäfte und Praxen, Restaurants, Hotels und Büros. Häufig arbeiten BATEK ARCHITEKTEN in Bestandsgebäuden, die sie mit viel Respekt für das Vorhandene weiterentwickeln. Charakteristisch ist auch das Gespür für Materialien, Farben und Licht. Die Projekte des Büros zeichnen sich gleichermaßen durch klare architektonische Strukturen wie stimmige Atmosphären aus. BATEK ARCHITEKTEN verstehen sich als Dienstleister: Sie setzen die Wünsche der Auftraggeber in hoher Qualität individuell um und passen ihre Gestaltung wie ein Chamäleon an die jeweiligen Bedingungen und Bedürfnisse an.

www.batekarchitekten.com

PRESSEKONTAKT

Brand. Kiosk
Leila Suhrab / Susanne Günther
batek@brand-kiosk.com
+49 (0)69 2649 1122



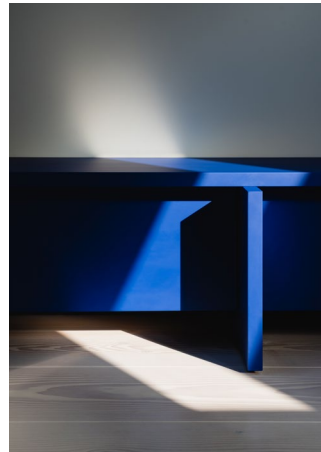
BATEK_SPANISCHEALLEE_MARCUSWEND_DSC04701.JPG



BATEK_SPANISCHEALLEE_MARCUSWEND_DSC04703.JPG



BATEK_SPANISCHEALLEE_MARCUSWEND_DSC04759.JPG



BATEK_SPANISCHEALLEE_MARCUSWEND_DSC04710.JPG



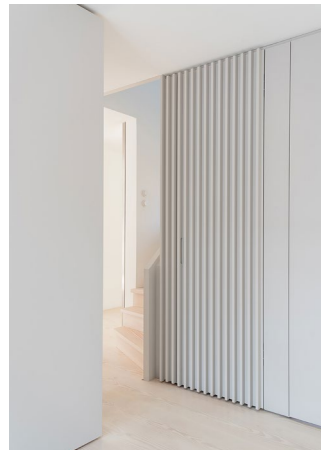
BATEK_SPANISCHEALLEE_MARCUSWEND_DSC04704.JPG



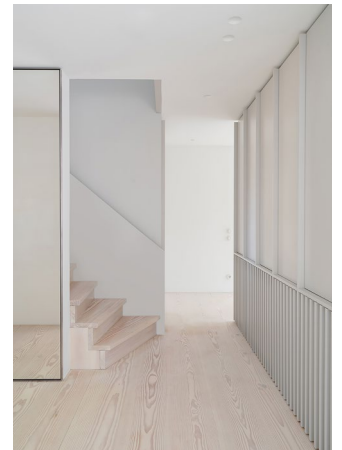
BATEK_SPANISCHEALLEE_MARCUSWEND_DSC04750.JPG



BATEK_SPANISCHEALLEE_MARCUSWEND_DSC04748.JPG



BATEK_SPANISCHEALLEE_MARCUSWEND_DSC04746.JPG



BATEK_SPANISCHEALLEE_MARCUSWEND_DSC04741.JPG

Verfügbares Bildmaterial.

Für hochauflösendes Bild- und Planmaterial wenden Sie sich bitte an Brand. Kiosk unter: batek@brand-kiosk.com
Bei Print-Veröffentlichungen bitten wir um Nennung des Fotografen und Zusendung eines Belegexemplares.



BATEK_SPANISCHEALLEE_MARCUSWEND_DSC04794.JPG



BATEK_SPANISCHEALLEE_MARCUSWEND_DSC04861.JPG



BATEK_SPANISCHEALLEE_MARCUSWEND_DSC04780.JPG



BATEK_SPANISCHEALLEE_MARCUSWEND_DSC04776.JPG



BATEK_SPANISCHEALLEE_MARCUSWEND_DSC04766.JPG



BATEK_SPANISCHEALLEE_MARCUSWEND_DSC04784.JPG



BATEK_SPANISCHEALLEE_MARCUSWEND_DSC04804.JPG



BATEK_SPANISCHEALLEE_MARCUSWEND_DSC04734.JPG



BATEK_SPANISCHEALLEE_MARCUSWEND_DSC04772.JPG

Verfügbares Bildmaterial.

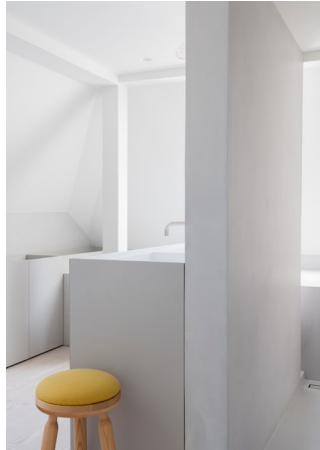
Für hochauflösendes Bild- und Planmaterial wenden Sie sich bitte an Brand. Kiosk unter: batek@brand-kiosk.com

Bei Print-Veröffentlichungen bitten wir um word und Zusendung eines Belegexemplares.

BATEK ARCHITEKTEN



BATEK_SPANISCHEALLEE_MARCUSWEND_DSC04712.JPG



BATEK_SPANISCHEALLEE_MARCUSWEND_DSC04740.JPG



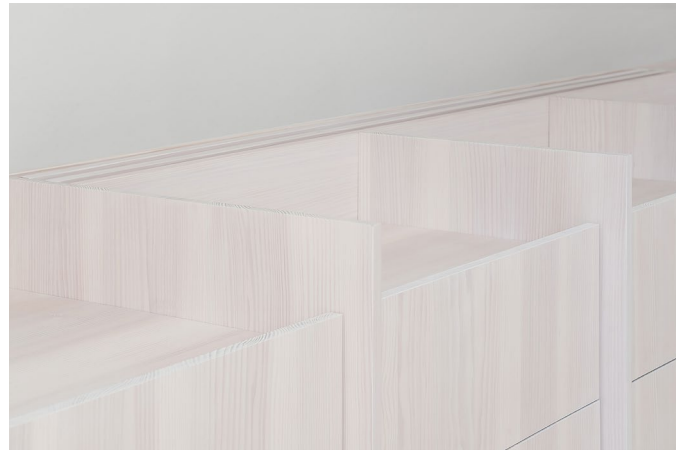
BATEK_SPANISCHEALLEE_MARCUSWEND_DSC04812.JPG



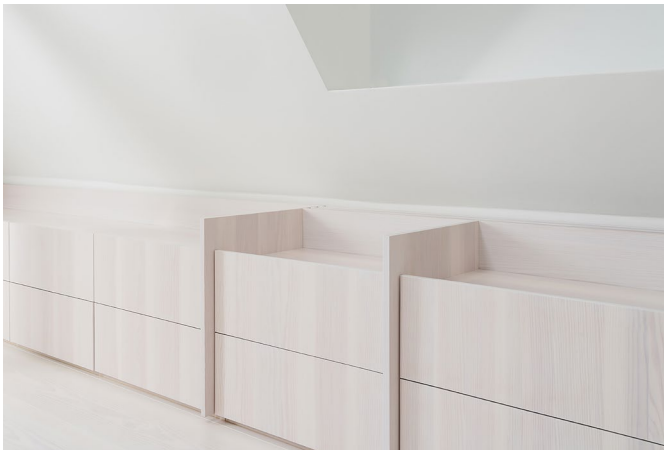
BATEK_SPANISCHEALLEE_MARCUSWEND_DSC04813.JPG



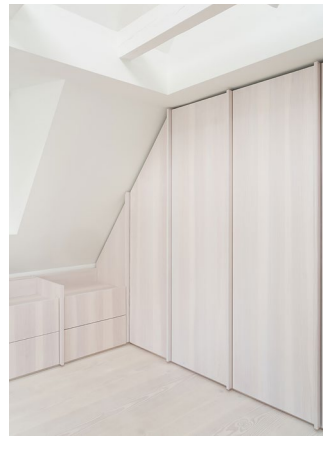
BATEK_SPANISCHEALLEE_MARCUSWEND_DSC04733.JPG



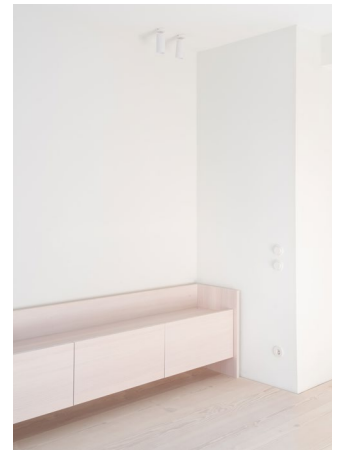
BATEK_SPANISCHEALLEE_MARCUSWEND_DSC04721.JPG



BATEK_SPANISCHEALLEE_MARCUSWEND_DSC04725.JPG



BATEK_SPANISCHEALLEE_MARCUSWEND_DSC04716.JPG



BATEK_SPANISCHEALLEE_MARCUSWEND_DSC04859.JPG

Verfügbares Bildmaterial.

Für hochauflösendes Bild- und Planmaterial wenden Sie sich bitte an Brand. Kiosk unter: batek@brand-kiosk.com
Bei Print-Veröffentlichungen bitten wir um Nennung des Fotografen und Zusendung eines Belegexemplares.



BATEK_SPANISCHEALLEE_MARCUSWEND_DSC04816.JPG



BATEK_SPANISCHEALLEE_MARCUSWEND_DSC04815.JPG



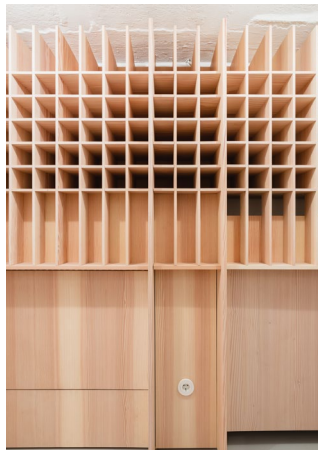
BATEK_SPANISCHEALLEE_MARCUSWEND_DSC04808.JPG



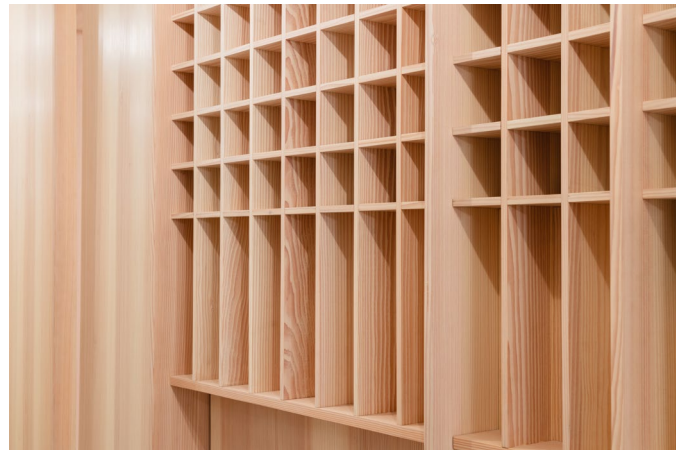
BATEK_SPANISCHEALLEE_MARCUSWEND_DSC04837.JPG



BATEK_SPANISCHEALLEE_MARCUSWEND_DSC04828.JPG



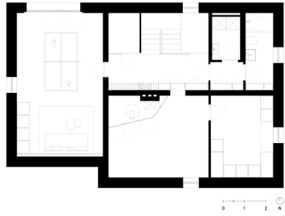
BATEK_SPANISCHEALLEE_MARCUSWEND_DSC04824.JPG



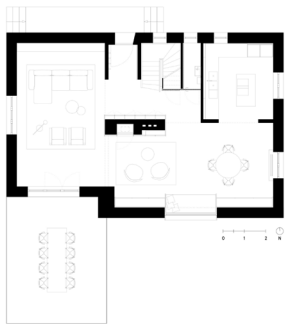
BATEK_SPANISCHEALLEE_MARCUSWEND_DSC04825.JPG

Verfügbares Bildmaterial.

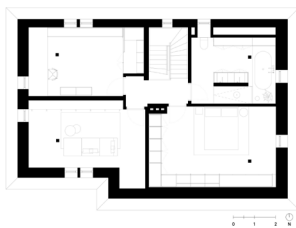
Für hochauflösendes Bild- und Planmaterial wenden Sie sich bitte an Brand. Kiosk unter: batek@brand-kiosk.com
Bei Print-Veröffentlichungen bitten wir um Nennung des Fotografen und Zusendung eines Belegexemplares.



BA2010_SPANISCHEALLEE98_GRUNDRISS_UG.JPG



BA2010_SPANISCHEALLEE98_GRUNDRISS_EG.JPG



BA2010_SPANISCHEALLEE98_GRUNDRISS_1.OG.JPG

Verfügbares Bildmaterial.

Für hochauflösendes Bild- und Planmaterial wenden Sie sich bitte an Brand. Kiosk unter: batek@brand-kiosk.com
Bei Print-Veröffentlichungen bitten wir um Nennung des Fotografen und Zusendung eines Belegexemplares.