

	A	Centro storico
	B	Zona di completamento residenziale
	C	Zona di espansione residenziale
	C 167	
	G1-2-3-4	Servizi generali
	G5	Servizi generali ff.ss.
	S1	Arece per l'istruzione
	S2	Arece di interesse comune
	S3	Arece per verdi e sport
	S4	Arece per parcheggi
	H	Arece di interesse particolare
		Arece di rispetto cimiteriale
		Retifiche stradali



COMUNE di BONORVA Provincia di SASSARI

"bando per il cofinanziamento di impianti solari integrati nelle strutture e nelle componenti edilizie"

Tavolo	IMPIANTO FOTOVOLTAICO E SOLARE TERMICO INTEGRATO DA REALIZZARSI NEL PALAZZETTO DELLO SPORT	Scala	1:2000
--------	--	-------	--------

ELABORATO
INQUADRAMENTO URBANISTICO:
- stralcio PUC;
- folio aerea;

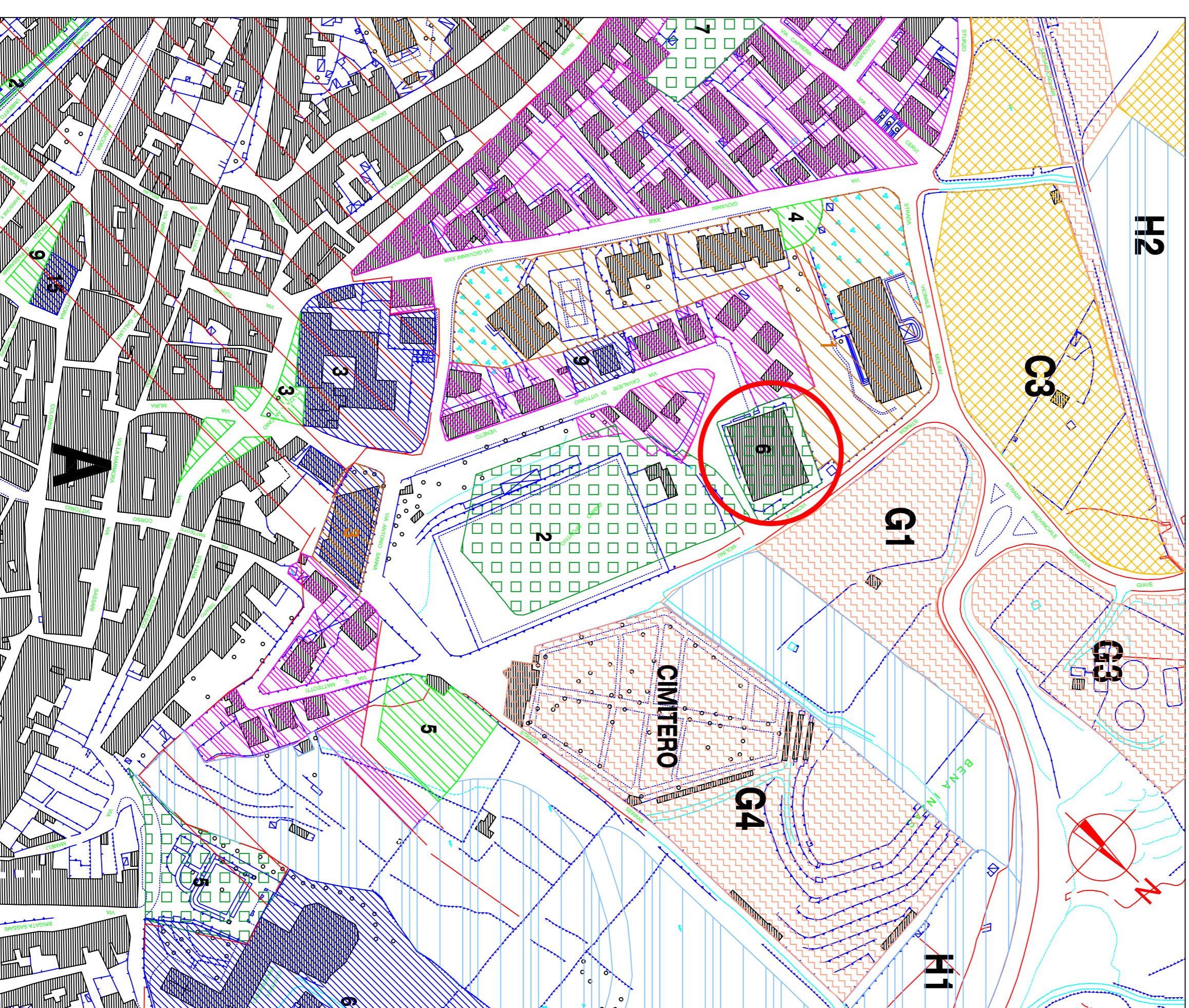
COMMITTENTE:
Amministrazione Comunale

PROGETTISTA E D.L.:
Ing. Francesco d'agostino

Presentazione
Aggiornamento

PRELIMINARE/DEFINITIVO
Date: maggio 2010

Elaborati grafici realizzati con AutoCAD LT - Licenza n. 341-40549571



STRALCIO PUC - SCALA 1:2000

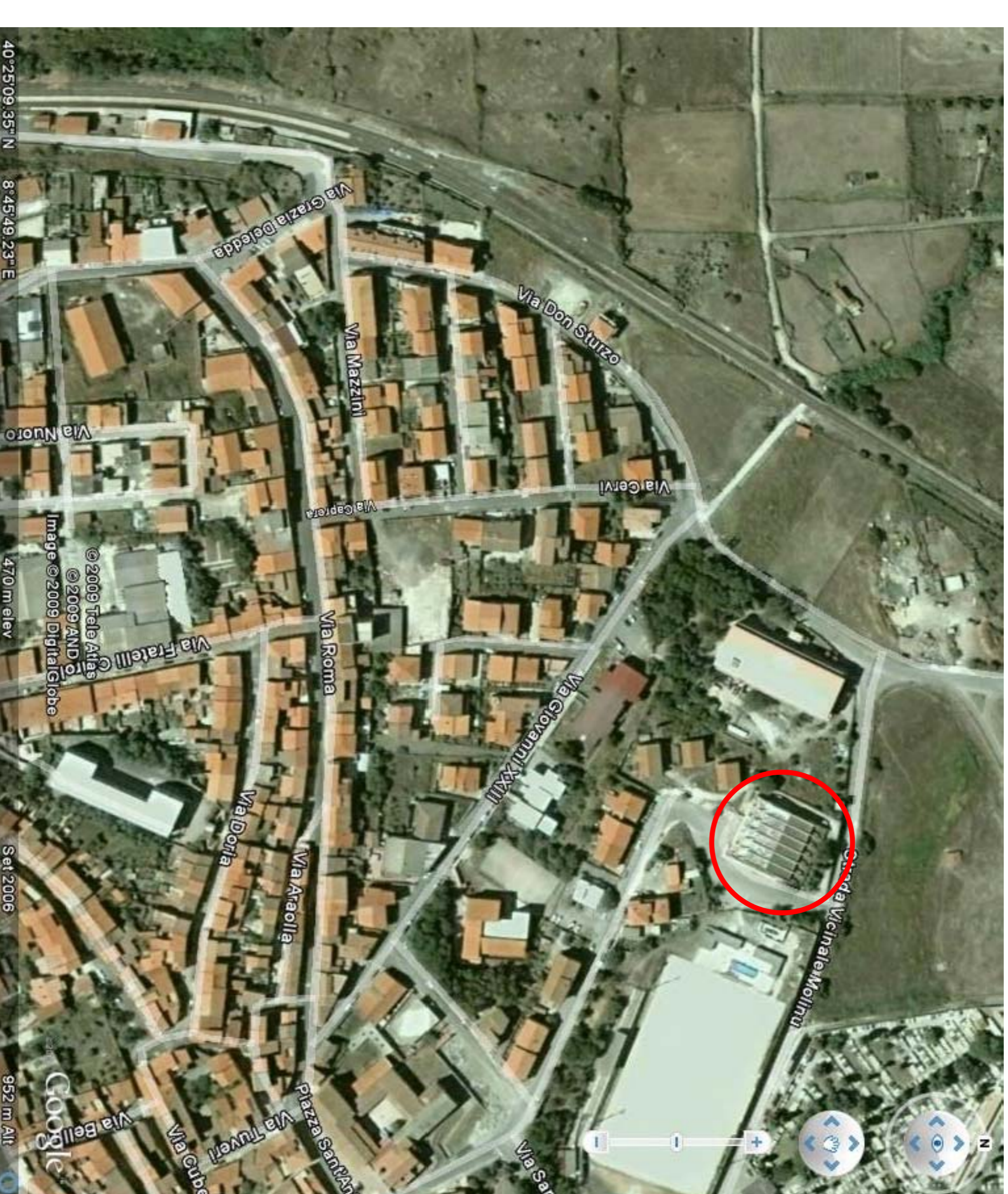


FOTO AEREA