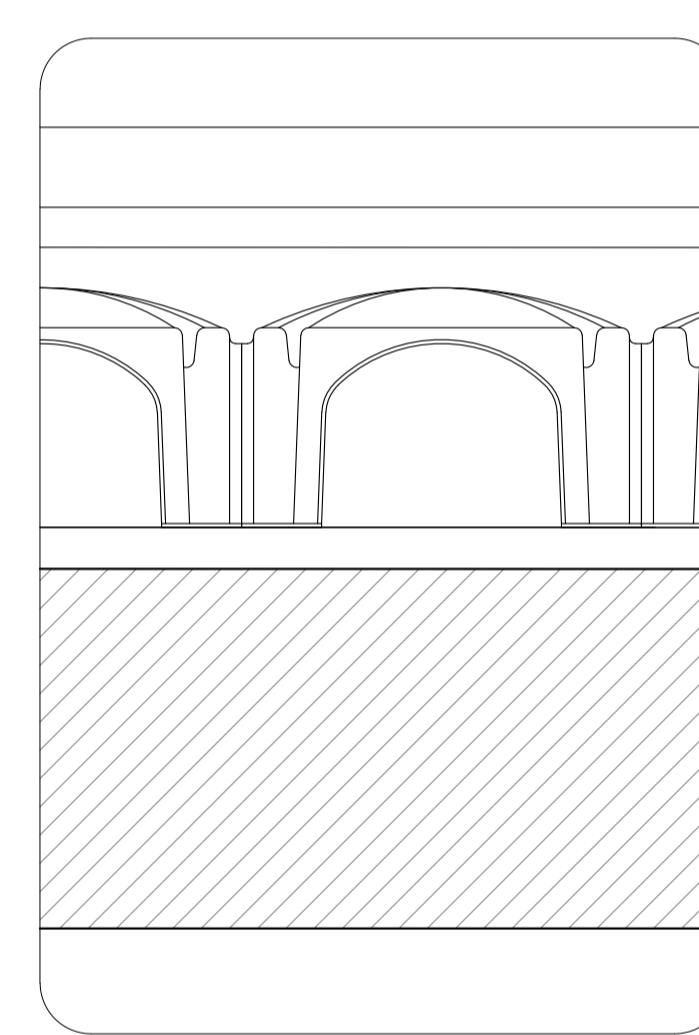
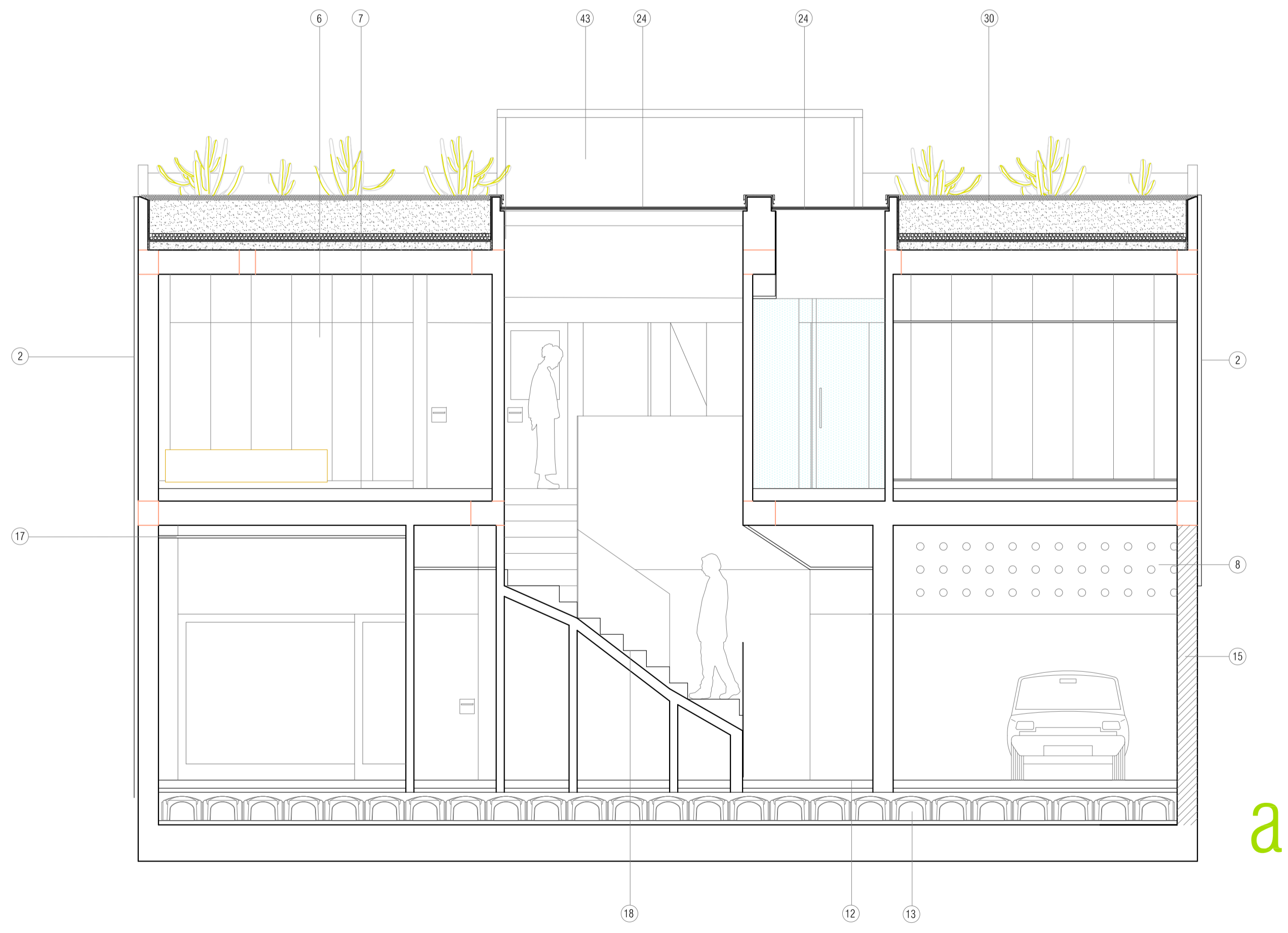


- +7.60 Baranda de cubierta
- +7.23 Limite de fachada a la calle
- +6.55 Forjado I2 - cara superior
- +5.95 Falso techo Pta. Primera
- + 5.55 Dintel ventanas fachada
- +3.45 Forjado I1 - cara superior
- +2.60 Falso techo Pta. Baja
- + 2.40 Muro fachada
- ± 0.00 Pav. acabado Pta. Baja
- 0.10 Acera
- 1.00 Cota de losa de cimentación

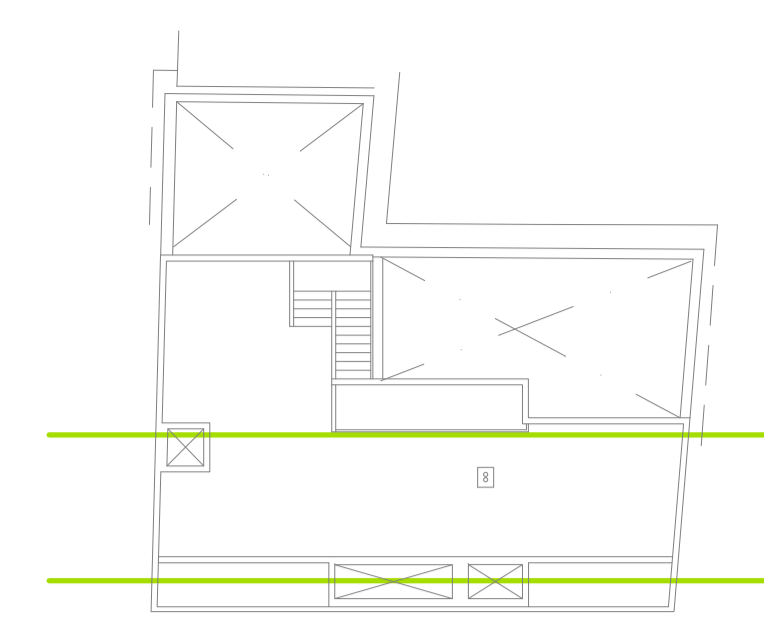


Detalle A



- +7.60 Baranda de cubierta
- +7.23 Limite de fachada a la calle
- +6.55 Forjado I2 - cara superior
- +5.95 Falso techo Pta. Primera
- + 5.55 Dintel ventanas fachada
- +3.45 Forjado I1 - cara superior
- +2.60 Falso techo Pta. Baja
- + 2.40 Muro fachada
- ± 0.00 Pav. acabado Pta. Baja
- 0.10 Acera
- 1.00 Cota de losa de cimentación

a



1. Chapado de hormigón con tablas verticales
2. Sistema *SATE* de aislamiento térmico
3. Ventana oscilobatiente y paño fijo de aluminio anodizado plata con vidrio *Climalit*
4. Cubierta transitable con acabado de loseta roja
5. Escalera de hormigón acabada en loseta roja s/mediciones
6. Frente de armario a base de bastidor de madera enchapillado con chapa marina melaminada blanca, incluso topes y muescas de apertura s/mediciones
7. Pavimento de baños s/mediciones
8. Celosía de hormigón
9. Hormigón sin revestir encofrado con tablas verticales
10. Mármol Carrara
11. Puerta batiente a base de bastidor de cuadrillos de acero galvanizado forrado de chapa galvanizada de 3mm, lacada y con chapa marina melaminada blanca en la cara interior.
12. Pavimento de hormigón pulido s/mediciones
13. Sistema *Caviti* de solera ventilada
14. Muro exterior de bloque de hormigón vibrado, enfoscado y acabado en revoco tirolese pintado
15. Muro de hormigón s/mediciones (ver cotas)
16. Puerta corredera de techo *Rollmatic Hörmann*, automatizada de lamas de aluminio extruido lacado blanco
17. Falso techo continuo de panel tipo *Placo Prima*
18. Escalera de pavimento terrazo micrograno gris con barandilla de chapa microperforada lacada blanca
19. Alicatado de azulejo Pamesa 30x60, rectificado con pasta blanca
20. Frente de vidrio formado por puerta batiente de vidrio templado 10 mm y tijo de vidrio laminar 5+5, incluso periferia oculta inoxidable mate s/mediciones
21. Frente de espejo
22. Contraventana de madera batiente en celosía s/mediciones
23. Panel fijo de madera de Accoya enrasado con hormigón
24. Tragaluz de vidrio s/mediciones
25. Paño formado por puerta batiente de acceso, a base de bastidor de cuadrillos de acero galvanizado forrado de chapa galvanizada de 3mm, lacada s/mediciones
26. Chapa microperforada lacada blanca
27. Perfil encastrado de aluminio blanco con tira led s/mediciones
28. Muro de hormigón
29. Jamba de madera
30. Jardinera
31. Barandilla quitamiedos de redondos galvanizados 20 mm
32. Puertas correderas de madera de *morera* y vidrio *Climalit*
33. Trasdosado interior
34. Sisal
35. Chapa marina acabado en Okume
36. Chapa marina melaminada blanca
37. Estera de coco enrasada con pavimento
38. Murete de hormigón en frente de cocina
39. Contadores
40. Pasamanos de Ø20 de acero galvanizado lacado
41. Balda de chapa marina melaminada blanca 22 mm
42. Murete de bloque hv + pasamanos
43. Frente batiente microperforado galvanizado para registro de armario-aljibe de instalaciones
44. Aljibe 500L de dimensiones 1.304*1.06*0.66