



WONING W. TE R. [2012]

BURO II & ARCHI+I | urban planning | architecture | engineering | interior design

Rue J. Jordaensstraat 18a, B-1000 Brussel-Bruxelles | T +32 2 641 88 00 | F +32 2 640 53 55 | E info@b2ai.com | www.b2ai.com
Hoogleedsesteenweg 415, B-8800 Roeselare | T +32 51 21 11 05 | F +32 51 22 46 74 | E info@b2ai.com | www.b2ai.com
Bellevue 5, B-9050 Ledeborg [Gent] | T +32 9 210 17 10 | F +32 9 210 17 19 | E info@b2ai.com | www.b2ai.com



BURO II & ARCHI+I burgerlijke vennootschap onder de vorm van cvba | Maatschappelijke zetel Brussel | BE 0834.075.680 | RPR Brussel

WONING W. TE R. [2012]

A PROJECTGEGEVENS

Opdrachtgever

W. te R.

Beschrijving en locatie

Bouwen van een woning, poolhouse, bijgebouw in een landelijk kader na sloping van bestaande gebouwen.

Team

Arch. Tom Vandorpe [projectregisseur]
Arch. Wim Depuydt [ontwerparchitect]
Arch. Koen Denys [projectarchitect]
Int.arch. Anne-Mie Vermaut [interieurarchitect]

Status

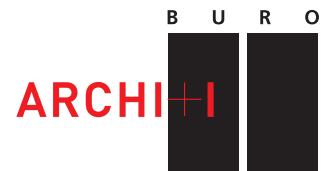
Termijn in bestek:
Werkelijke uitvoeringstermijn:
Opleveringsdatum: 19 oktober 2012

Oppervlakten

Terreinoppervlakte: 31.306 m²
Grondinname:
Bruto oppervlakte: 3.551,65 m²

Energieprestaties [EPB]

E-peil: E22 - K-peil: K29



WONING W. TE R. [2012]

Context

De site is gelegen in agrarisch gebied. Het ontwerp werd zowel naar volume, schaal als naar de vorm in een archetypische hoevetypologie bedacht wat leidt tot een optimale hedendaagse integratie. Het bestaande hoevegebouw is verbouwd tot een woning, terwijl de twee bijgebouwen vervangen en bestemd worden als poolhouse en als berging voor tuinmateriaal.

Architectuur

De gebouwen krijgen een warme uitstraling door de baksteen, het ruw rood-bruin ambachtelijk metselwerk en de tegelpannen met verweerd uitzicht. Grote houten ramen in afrormosia, goed geproportioneerd en doordacht gericht op de omgeving, geven de gebouwen een hedendaags karakter.

Het plateau functioneert als bindend element tussen de drie gebouwen. Mee door de positionering van de gebouwen in een U-vorm en door de uitvoering in eenzelfde materiaal krijgt het plateau een identiteit als 'erf/binnenhof'. De drie gebouwen worden getoond als sterk gedefinieerd geheel, waardoor het contrast tussen bebouwing en landschap wordt versterkt. Alle fysieke relaties met het omringende landschap worden alleen via het erf mogelijk gemaakt. De aangelegde tuin krijgt zijn plaats als 'verzonken pelouse' in het plateau. Op deze manier geeft het plateau als 'plek' schaal aan het bebouwde in het open landschap.

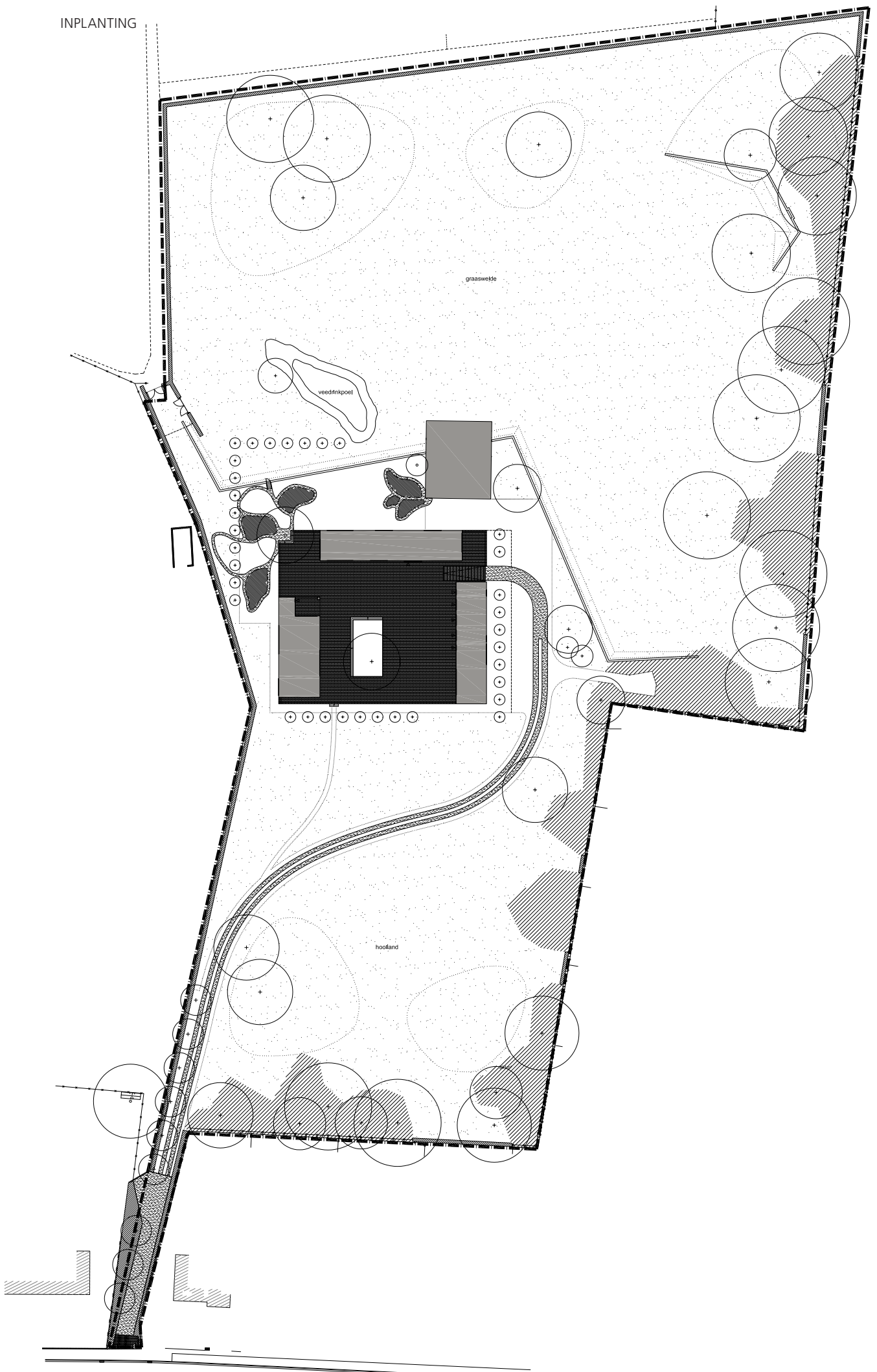
De omgevingsaanleg beperkt zich tot op een weldoordachte afstand aanplanten van populieren rondom het gebouwde geheel. Ook deze bijna vanzelfsprekende ingreep valoriseert het spanningsveld tussen het artificiële en het natuurlijke.



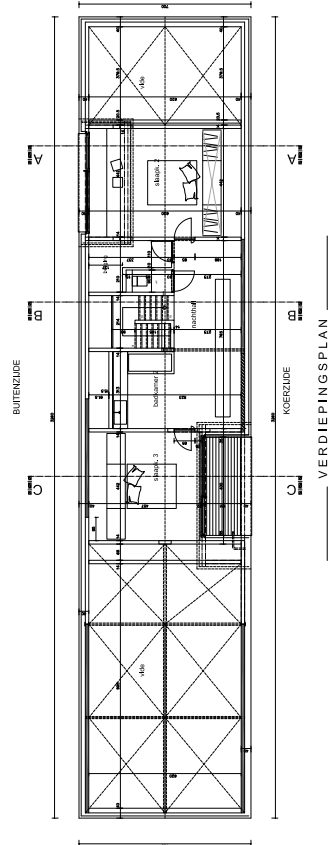
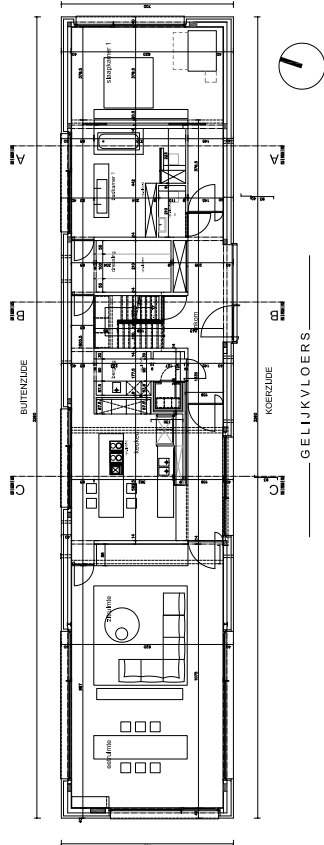
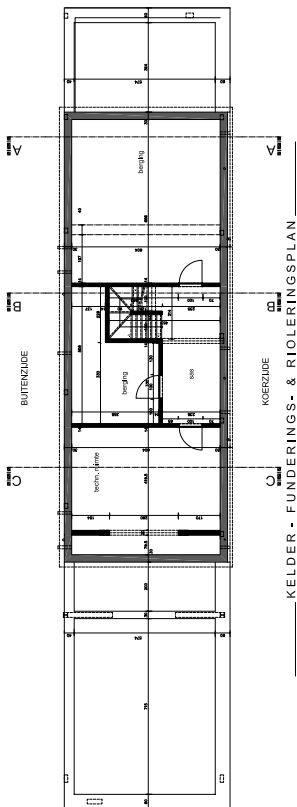
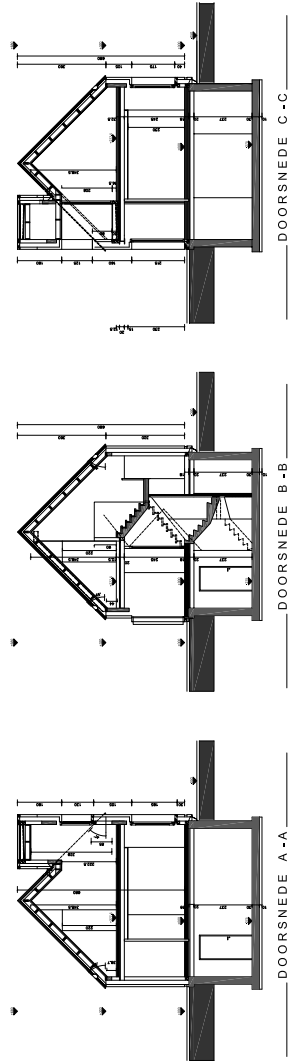
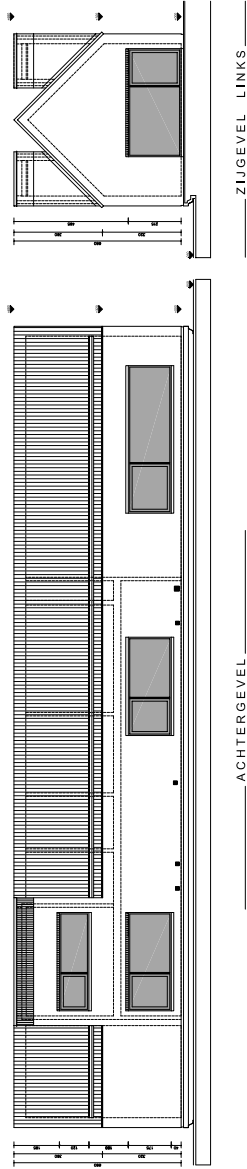
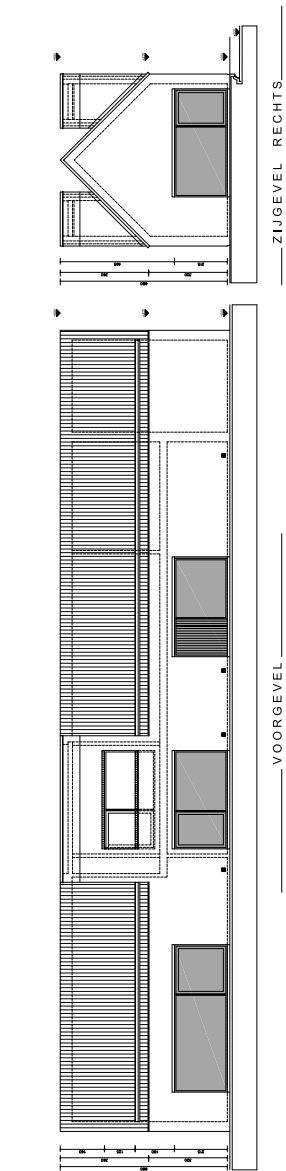




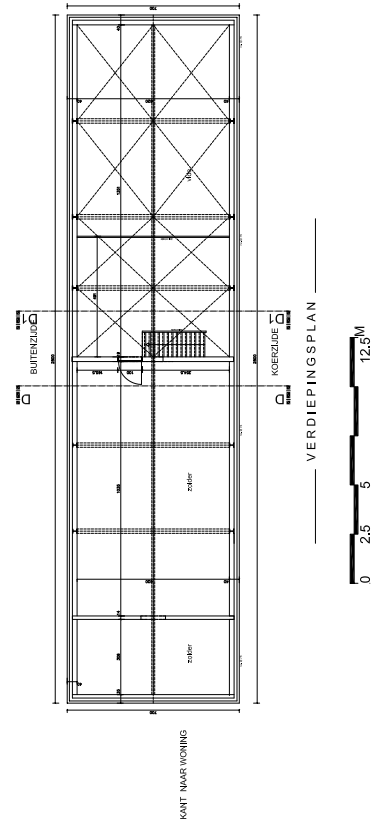
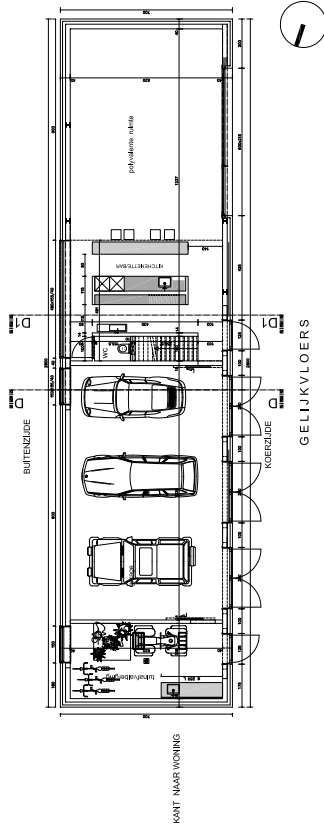
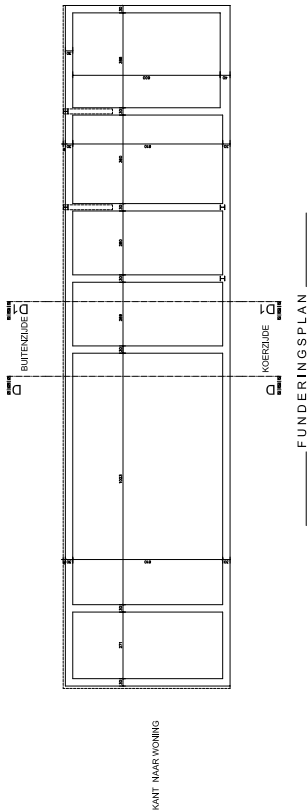
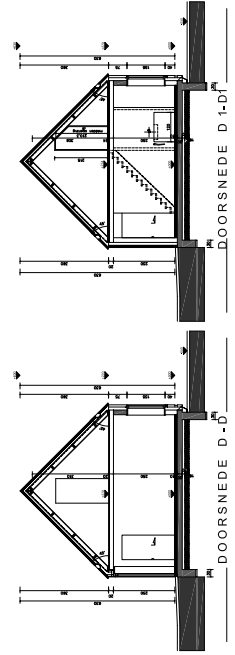
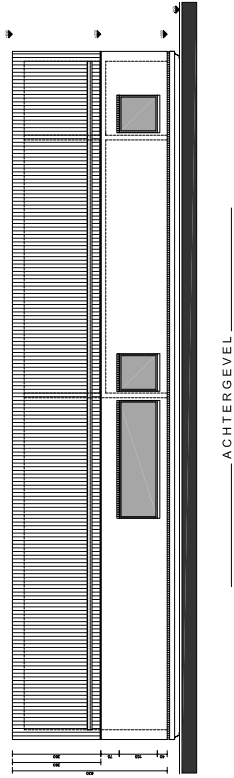
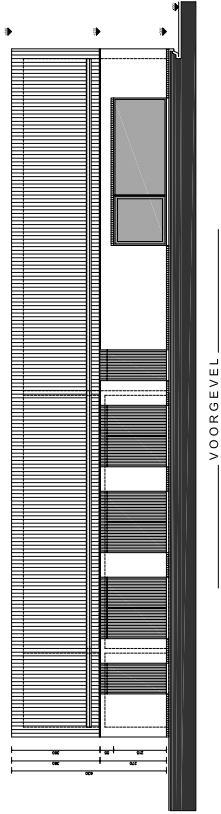
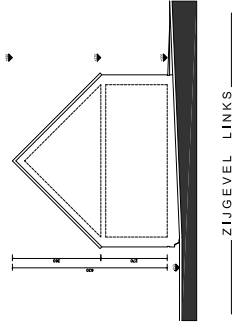
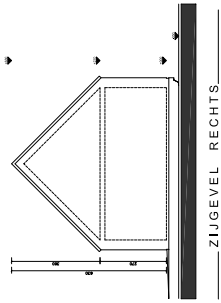
INPLANTING



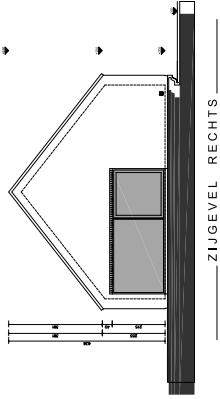
WONING



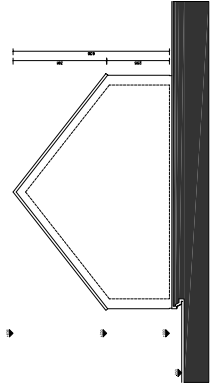
GARAGE



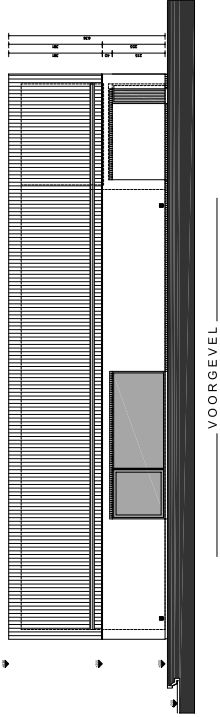
ZWEMBAD



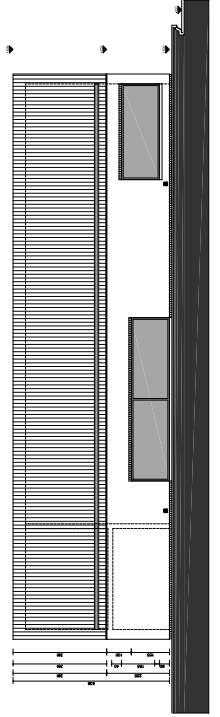
ZIJGEVEL RECHTS



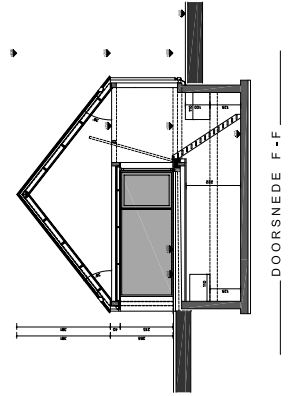
ZIJGEVEL LINKS



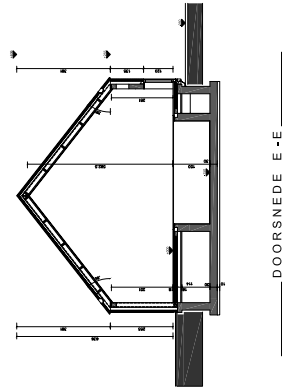
VOORGEVEL



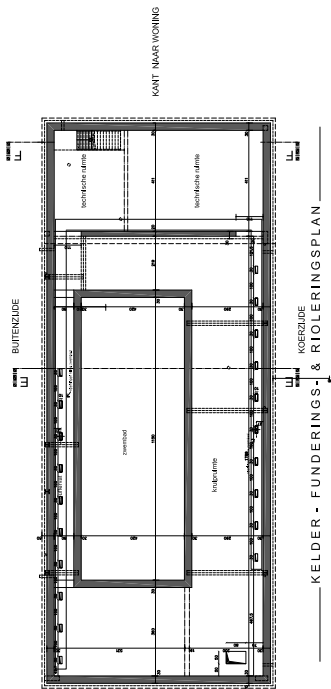
ACHTERGEVEL



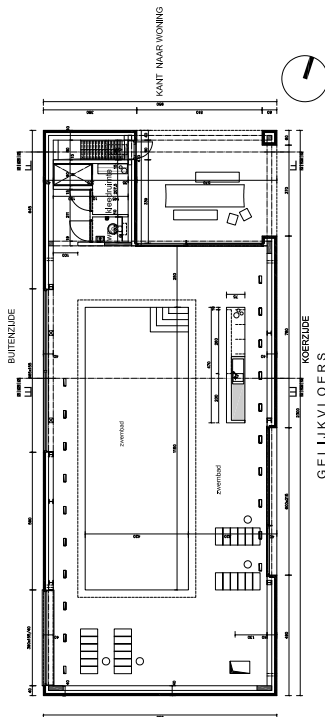
DOORSNEDE F-F



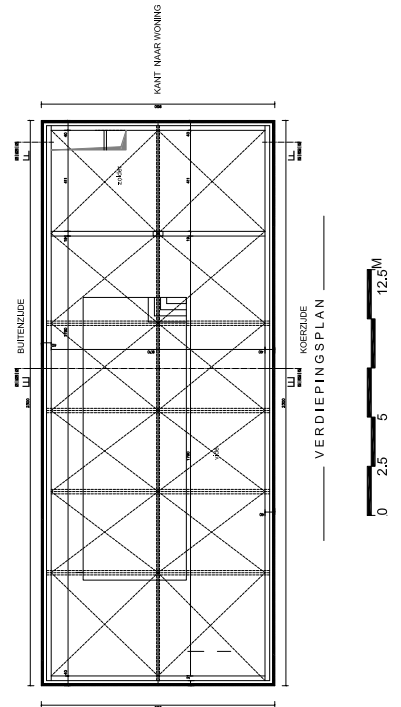
DOORSNEDE E-E



KELDER - FUNDERINGS- & RIOLERINGSPLAN



GELIJKVLOERS



VERDIEPINGPLAN



WONING W. TE R. [2012]

Team

Architectuur: BURO II & ARCHI+I, Brussel
Interieurarchitectuur: BURO II & ARCHI+I, Brussel
Projectmanagement: BURO II & ARCHI+I, Brussel
Stabiliteit: BURO II & ARCHI+I, Brussel
Technieken: BURO II & ARCHI+I, Brussel
Veiligheidscoördinatie: Feys bvba

Aannemers

Gesloten ruwbouw: Dedeyne bouwkantoor
Sanitair/HVAC: Develtere
Elektrische installatie: Maebe Hendrik
Metaalwerken: Dedeyne bouwkantoor
Binnenschrijnwerken: Interieur Bruggeman
Schilderwerken:
Vast meubilair: Deco-Lust
Los meublair:

Omgevingswerken

Tuinontwerp: BURO II & ARCHI+I, Brussel

