



Quadrolegno  
Cremona - Italia

## QuadroLegno

**Quadrolegno** è la nuova e più moderna frontiera del pavimento in legno: è nato come una necessaria risposta al progetto architettonico contemporaneo ed è la conseguenza di una ricerca tecnica durata cinque anni.

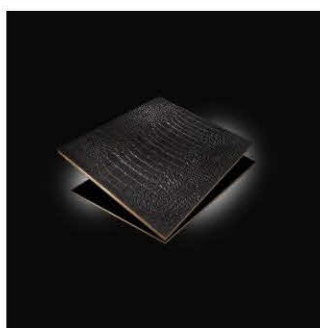
**Quadrolegno** offre il fascino e la bellezza del materiale ligneo nella lavorazione *bigliata (a libro)*, a *macchia aperta* e a *casellario* e la interpreta in una chiave attuale, non solo per quanto riguarda l'estetica, ma anche nella posa e nella manutenzione.

**Quadrolegno** dà al progettista la possibilità di immaginare pavimenti unici e originali, creando disegni irripetibili che esaltano la preziosità del legno. I formati standard quadrati 600 x 600 mm o 750 x 750 mm o rettangolare 800 x 2000 mm, propongono il disegno della vena naturale del legno la cui superficie viene pre-finita con una spazzolatura e una oliatura ad essiccazione naturale; viene posato incollato, anche in formati personalizzati.

La collezione si sviluppa in **Élite Charme**, **Élite Graphique**, **Élite Luxury** ed **Élite Prestige**; la filosofia che le accomuna è mostrare quanto possa essere illimitatamente affascinante il legno in ogni sua applicazione e forma, grazie alla creatività del progettista che studia e crea un pavimento veramente unico e diverso.



*Élite Charme*



*Élite Graphique*



*Élite Prestige*

**Quadrolegno**

QuadroLegno s.r.l. P.I. e C.F. 01453570192  
Piazza Libertà, 24 26100 Cremona Italia  
Tel. +39 0372 803302 – 3 Fax. +39 0372 803304  
[www.quadrolegno.it](http://www.quadrolegno.it) [info@quadrolegno.it](mailto:info@quadrolegno.it)



Quadrolegno  
S.p.A. - Via S. Maria 10 - 37060 - Montebelluna (TV) - Italy

### La linea **Élite Charme**:

la composizione della venatura del legno viene ricostruita ad arte come si trovava all'interno del tronco ricomponendo la venatura (*bigliatura*) in ogni elemento ligneo di forma quadrata (es. 600 x 600 mm o 750 x 750 mm). Lavorando materia prima di altissimo livello, anche tronchi da trancia, è possibile *realizzare un disegno a macchia aperta ed a casellario*; l'effetto è veramente unico.

Numerando su progetto ed in laboratorio i vari elementi lignei, la venatura del legno si sviluppa su tutta la superficie del pavimento passando, in continuità, da un elemento ligneo all'altro arricchendo visivamente l'ambiente con degli effetti ricchi di fascino. Lo spessore della parte nobile, il cuore estetico dell'elemento ligneo decorativo, è mediamente di **3,5 mm**, quindi lontanissimo dallo 0,6 mm del tranciato utilizzato frequentemente nel mondo dell'arredo. Secondo il tipo di legno scelto lo spessore può arrivare anche ai **4,5 mm**.

L'utilizzo a pavimento non poteva essere soddisfatto da spessori inferiori a quelli sopra riportati. Il disegno unico ed irripetibile di ogni elemento, preso singolarmente o nell'insieme, viene quindi esaltato ed amplificato dalla componibilità dei vari pezzi secondo un attento progetto di studio ed esecuzione.



*Elite Charme : Zebrano bigliato*  
750 x 750 mm



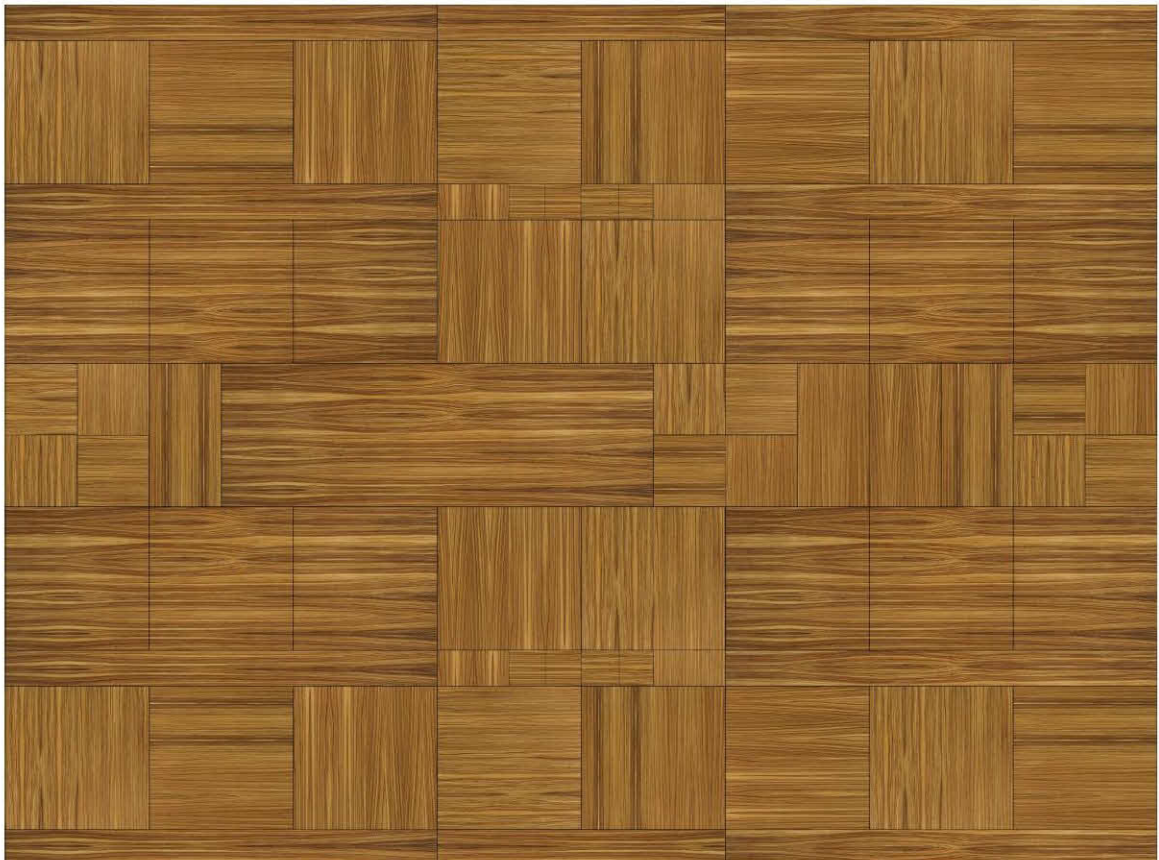
*Elite Charme : Zebrano bigliato con la composizione della venatura a "macchia aperta" in continuità su 3 elementi lignei.*



Quadrolegno  
Sistemi e Tecnologie



*Pavimento "a casellario" realizzato in legno di Zebrano bigliato.*



*Progetto di una pavimentazione "a casellario"*



Quadrolegno  
Lavorazioni e Installazioni

### La linea **Élite Graphique**:

prodotto di altissimo valore innovativo per design e processo produttivo può essere utilizzato sia da pavimento che rivestimento in relazione alla profondità della lavorazione effettuata nel legno. Con l'utilizzo di macchinari di precisione a controllo numerico e software progettati ad hoc, secondo le specifiche estetiche desiderate dal cliente, vengono create delle **incisioni** all'interno del legno asportando la materia in eccesso.

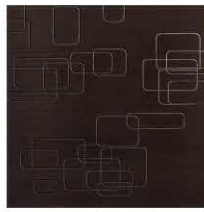
Disegni e figure geometriche prendono forma sia a **rilievo** quanto a **bassorilievo**, giocando con la luce ed arricchendo lo spazio abitativo.



*"Oriente"*  
Legno di Amaranto



*"Fantasy monocolor"*  
Legno di Padouk



*"Geomix"*  
Legno di Wengè



*"Pelle di cocodrillo"*  
Legno di Wengè



*"Fantasy" bicolorer*  
Legno di Padouk



*"Pelle di Pitone"*  
Legno di Zebrano



*Legno di Wengè inciso a pantografo*



*Rivestimento art. "Oriente" in legno di Amaranto con incisione eseguita a pantografo, oliato*



*Rivestimento in legno di Rovere sbiancato ed invecchiato con incisione eseguita a pantografo*



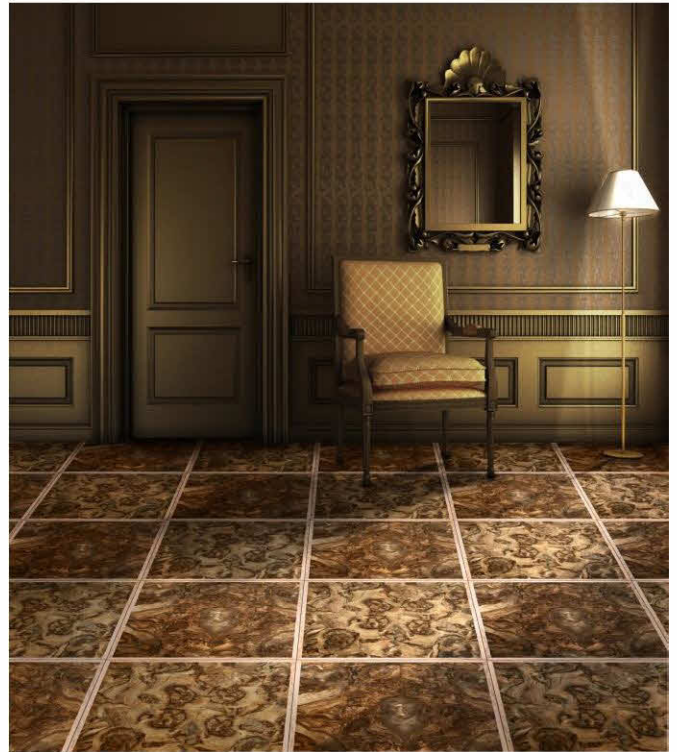
Quadrolegno  
S.p.A. - Via ...

La linea **Élite Prestige**:

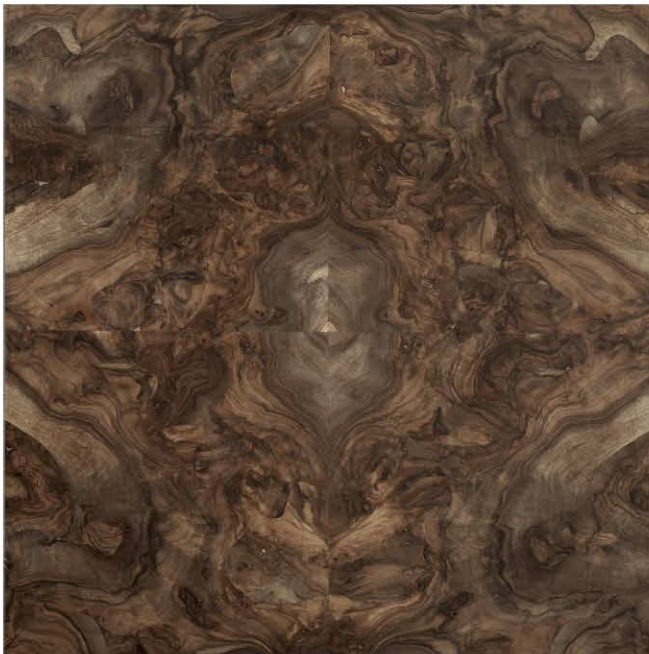
pavimenti in *radica e piuma di noce*; un mondo nuovo per fascino e lusso. Il pavimento ha una parte nobile in radica e piuma di noce di minimo di **2,5 mm**; un risultato ottenuto partendo da una materia prima di **4 - 5 mm** di spessore.

La lavorazione artigianale, che richiede la composizione della radica, sia nella versione "*a palladiana*" o "*centrata*" è particolarmente difficile in ragione dello spessore lavorato che abitualmente nelle impiallaccature è massimo di 1-2 mm.

La dimensione ed il formato dell'elemento ligneo è variabile secondo la componibilità della materia prima e le vostre richieste; frequentemente forniamo una dimensione 600 x 600 mm or 750 x 750 mm per la radica di noce e 1100 x 800 mm per la piuma di noce.



*Pavimento in Radica di noce "centrata" e "a palladiana" con listello perimetrale*



*Radica di anoce "centrata"*



*Radica di noce a "palladiana"*



Quadrolegno  
S.p.A. - Via ...

## Collezione PATTERNS:

I Patterns QuadroLegno nascono dal profondo desiderio di unire le composizioni geometriche passate a una materia nobile e splendidamente versatile e naturale come il legno. Un binomio ricco di fascino, di storia, di cultura che arricchisce trasversalmente ambienti di qualsiasi tipologia rendendo “ieri” attuale ed aprendo un futuro non scritto, ma tutto da scrivere lungo un percorso, un cammino ricco di sfide e senza limiti.

Strumento potente a disposizione di tutti coloro che vogliono con il cuore oltre che con la mente, lasciare qualcosa, fare qualcosa di nuovo nell’ambito dei pavimenti in legno esplorando contesti scientifici come la geometria, conoscenza marginalmente utilizzata nel campo delle superfici in legno.

La mancanza di limiti disorienta, spaventa, ma affascina .

Giocare con la geometria, con i pezzi che si combinano tra loro riempiendo spazi vuoti, arricchendo superfici con la loro presenza.

Come calamite si attraggono consapevoli di avere una collocazione ben precisa, di far parte di qualche cosa, di contribuire ad un risultato finale che non potrà essere ripetuto. Ogni ambiente è unico, come lo è ogni pezzo in quella precisa posizione, in quella dimensione e formato comunicando sensazioni che emergono dal colore del legno , dalla sua unica venatura e sfumatura.

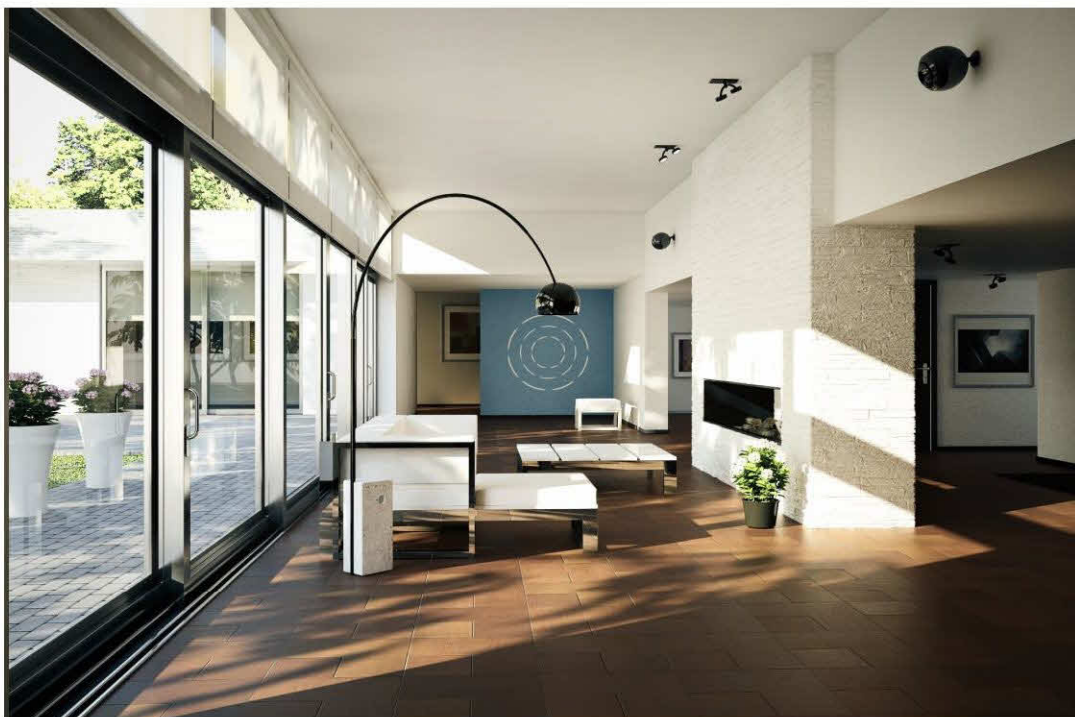
Geometrie spigolose , ma duttili e pulite; tessere dai molteplici lati ortogonali e paralleli in un contrasto di dinamismo e staticità. Difficile definirlo; potenziale elemento di un minimalismo elaborato oppure un semplice gioco rivisitato.



*Art. Esplorare (Wenge, Padouk, Zebrano)*



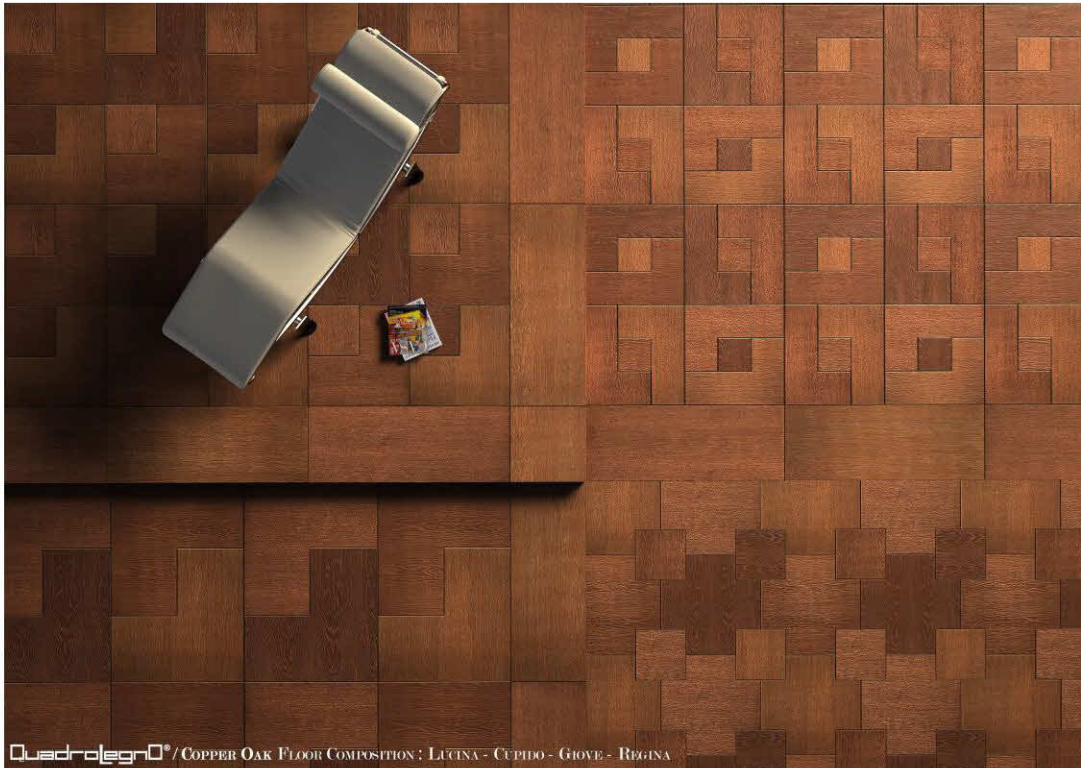
*Art. Collegare (Rovere europeo in quattro diverse finiture)*



*Pavimento in legno con disegno geometrico*



Quadrolegno  
SISTEMI E SOLUZIONI



Quadrolegno® / COPPER OAK FLOOR COMPOSITION : LUCINA - CUPIDO - GIOVE - REGINA

*Pavimenti in legno della Collezione "Patterns": art. Lucina, art. Cupido, art. Giove, art. Regina.  
in Rovere Europeo, finitura "rame"*



Quadrolegno® / ESPLORARE

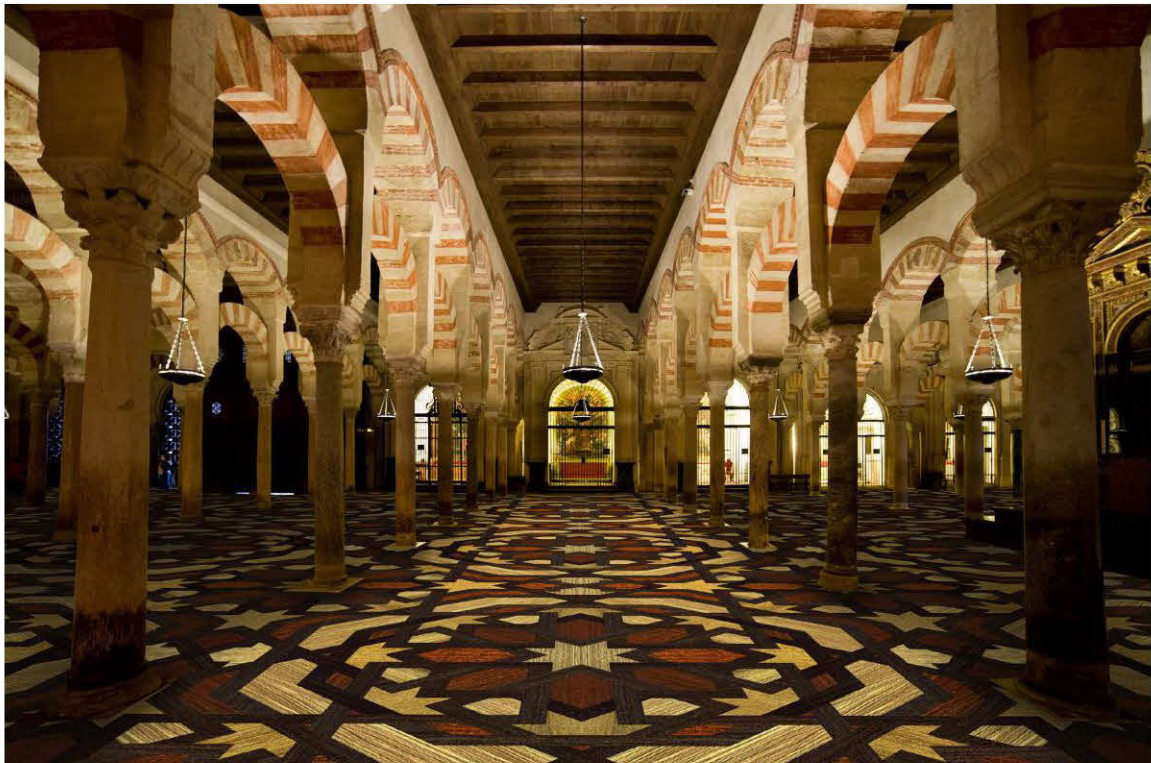
*Pavimento in legno della collezione "Patterns": art. Esplorare.  
in Rovere Europeo*



Quadrolegno  
S.p.A. - Via S. Maria 10 - 37060 - Verona



*Disegno geometrico per pavimento art. "Ideare".  
Legno in Wengè bigliato e lavorato a pantografo*



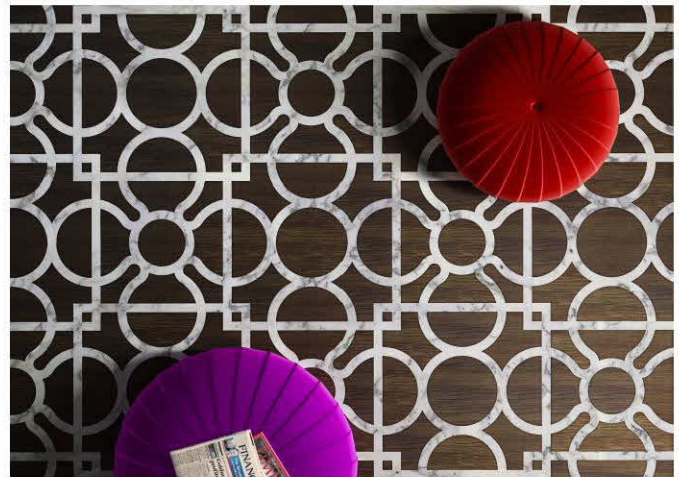
*Disegno geometrico per pavimento art. "Avvolgere".  
Tassellature in legno di Padouk, Wenge, Zebrano, Rovere Europeo  
Legno Bigliato in ogni singolo elemento .*



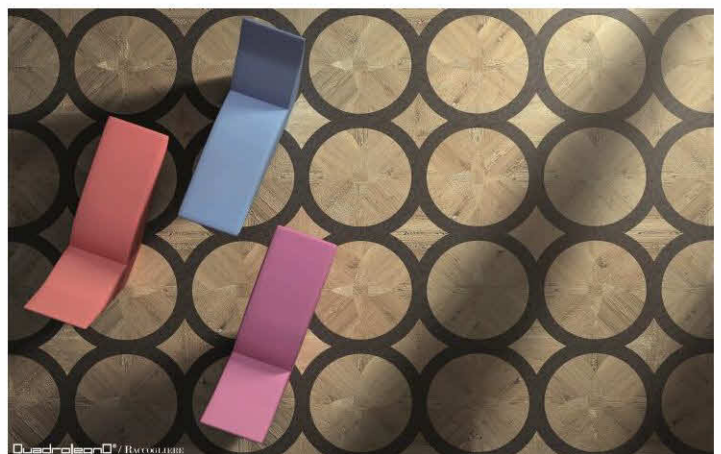
## Collezione LEGNO AND DESIGN

La versatilità del **pavimento in legno** viene confermata dal fascino che suscita **abbinato con altri materiali quali marmo, pietre, ceramica, metallo e quarzo ricomposto.**

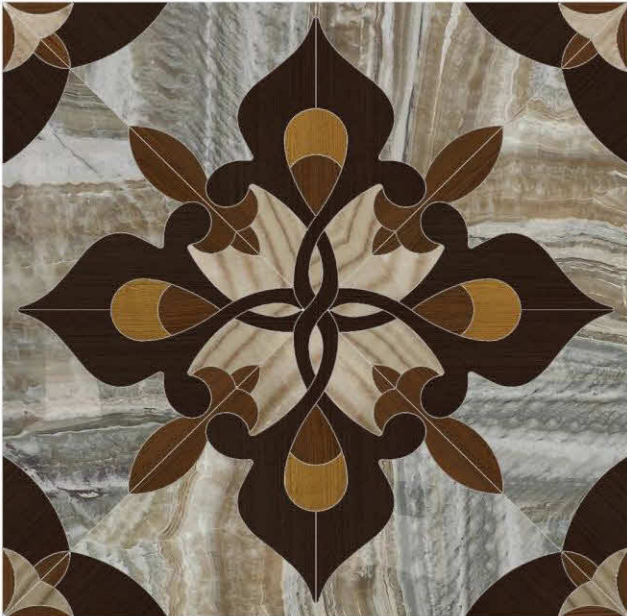
Con queste immagini, desideriamo comunicarvi la flessibilità tecnica, estetica e le illimitate soluzioni.



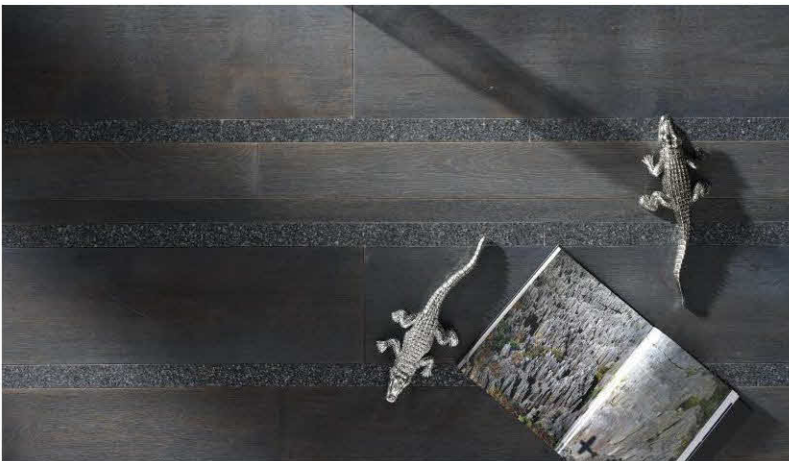
*Pavimento in legno di Wengè con inserti in marmo Bianco Carrara*



Per contesti di tutti i generi; dal residenziale al contract vi sono abbinamenti ad hoc che potete creare per personalizzare l'ambiente e mettere in massimo risalto la vostra creatività.



*Esempi di pannelli artistici con disegno Floreale ed inserti di Onice*



*Legno in Rovere massello (art. Eldorado) con inserti di quarzo ricomposto*



*Abbinamento tra listelli di Rovere massello e listelli in quarzo ricomposto*

**Collezione VENEZIA:**

Nasce dall'amore per Venezia, circondata e protetta dalle acque, la ricerca e la realizzazione di una collezione davvero esclusiva, in cui il materiale utilizzato riveste un'importanza tale da essere considerato testimone storico e bagaglio culturale della città.

Si tratta delle "briccole" (in veneziano bricole), ossia strutture formate da due o più grossi pali di legno legati tra loro e posti in acqua, con lo scopo di segnalare alle imbarcazioni la parte navigabile della laguna.

Le "briccole" sono disponibili in 4 diversi disegni in cui le combinazioni cromatiche tra i legni di Rovere Europeo, Rovere Americano e Catagno sono puramente casuali e ogni pezzo è unico.



**Art. Cà del Duca : Parquet in multistrato con prezioso strato nobile in legno di Briccola veneziana.**



*Art. Palazzo Barbaro*



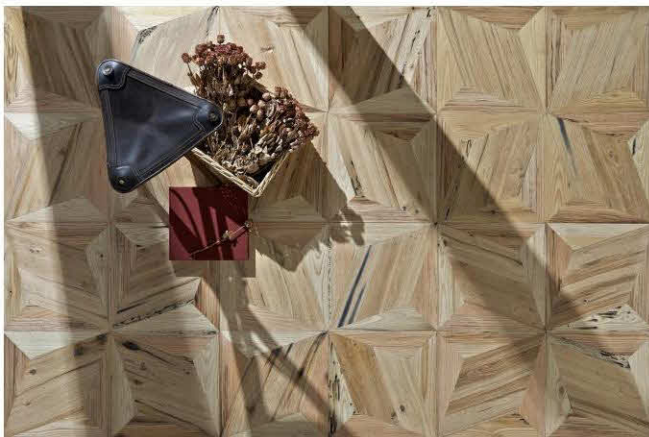
*Art. Burano*



*Art. San Giorgio*



*Art. Le Vignole*



*Art. Palazzo Barbaro : Parquet in multistrato con prezioso strato nobile in legno di Briccola veneziana.*



*Art. Palazzo Corner : Parquet in multistrato con prezioso strato nobile in legno di Briccola veneziana.*



Quadrolegno  
Raffineria e Tecnologie



### *Particolare pavimento artigianale*

**Tipologia:** multistrato (3 strati)

**Parte nobile :** min. 4 mm di legno ottenuto dai pali in legno della laguna veneziana , chiamati “briccole”.  
Tre sono le specie legnose: Rovere Europeo, Rovere Americano e Castagno.

Ogni pezzo è lavorato singolarmente con il traforo.

**Finitura :** Su richiesta.

*Lo stesso pannello con  
un'elegante finitura grigia.*



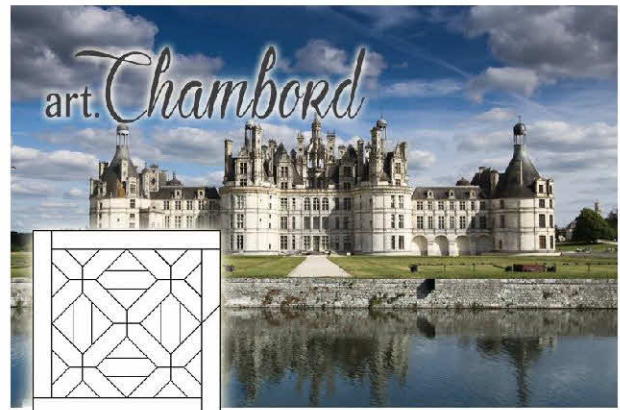


Quadrolegno  
Scegliere il tuo stile

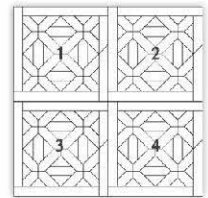
## Collezione : I CASTELLI

La collezione firmata Quadrolegno si ispira agli straordinari **CASTELLI nella valle DELLA LOIRA**.

La collezione "I CASTELLI" si contraddistingue per garantire la personalizzazione delle forme e dei materiali con la possibilità di unire vari tipi di legno, variarne i disegni, realizzare prototipi su richiesta, aggiungere marmi e metallo, scegliendo tra le tante patine della nostra ampia gamma.



Tipologia	Formato
Massello	15/20x800x800 mm
Multistrato	15x800x800 mm
<b>Finiture disponibili</b> Naturale - Light Brown - Dark Brown Consumato sbiancato	
<b>Lavorazioni a scelta</b> Massello: a spigolo vivo o burattato Multistrato: bisellato o burattato	



Esempio di accostamento

I disegni storici si prestano a ricevere inserti di vari materiali quali marmo, alabastri ed onici; su richiesta il marmo viene inciso secondo disegni personalizzati ed impreziosito applicando foglie d'oro ricoperte da uno strato trasparente per rendere la superficie calpestabile. Queste immagini danno solo un'indicazione di quanto sia possibile realizzare seguendo la creatività del progettista concretizzata dall'artigianalità manuale italiana.



*Inserti in marmo pantografato*



*Inserti in marmo grigio*



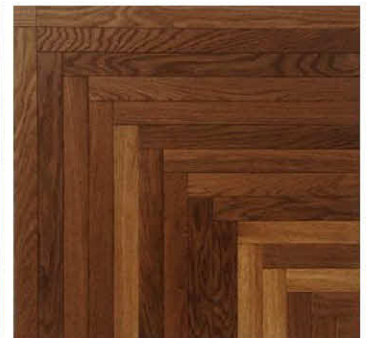
*Art. Blois*



*Art. Chantilly*



*Art. Angers*



*Art. Chinon*