



TULLI STUDIO

ANTEPROJETO



CONSULTÓRIO - R02

Eduardo e Wanessa



Alterações :

Alterações nas pranchas : 10 e 11

Prancha 10

Adição de cotas em iluminações de LED no ambiente Recepção

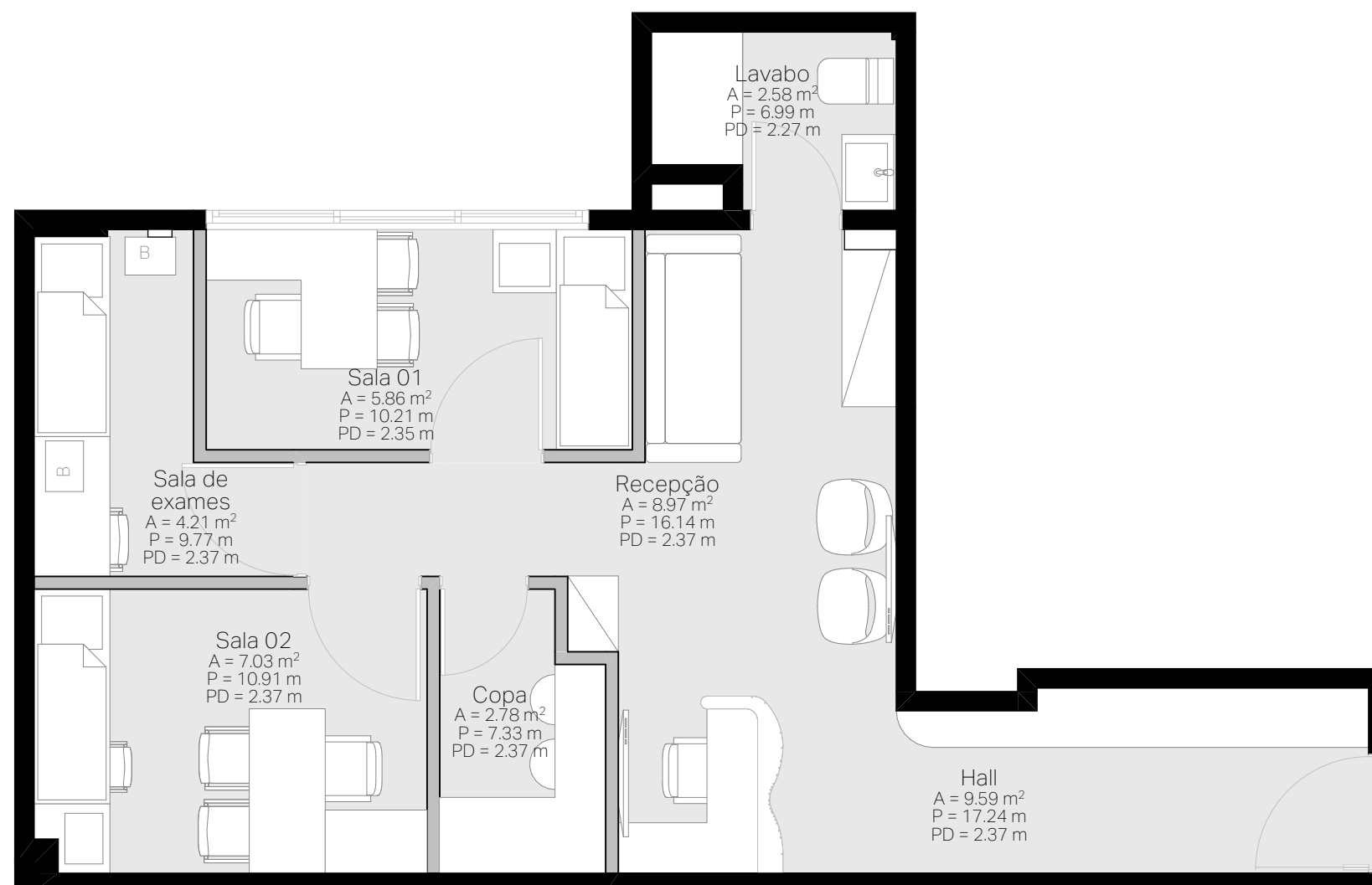
Alteração na metragem das fitas de LED no ambiente Copa

Alteração na altura das esperas nos ambientes: Consultório 01 e 02 e Sala de exames

Prancha 11

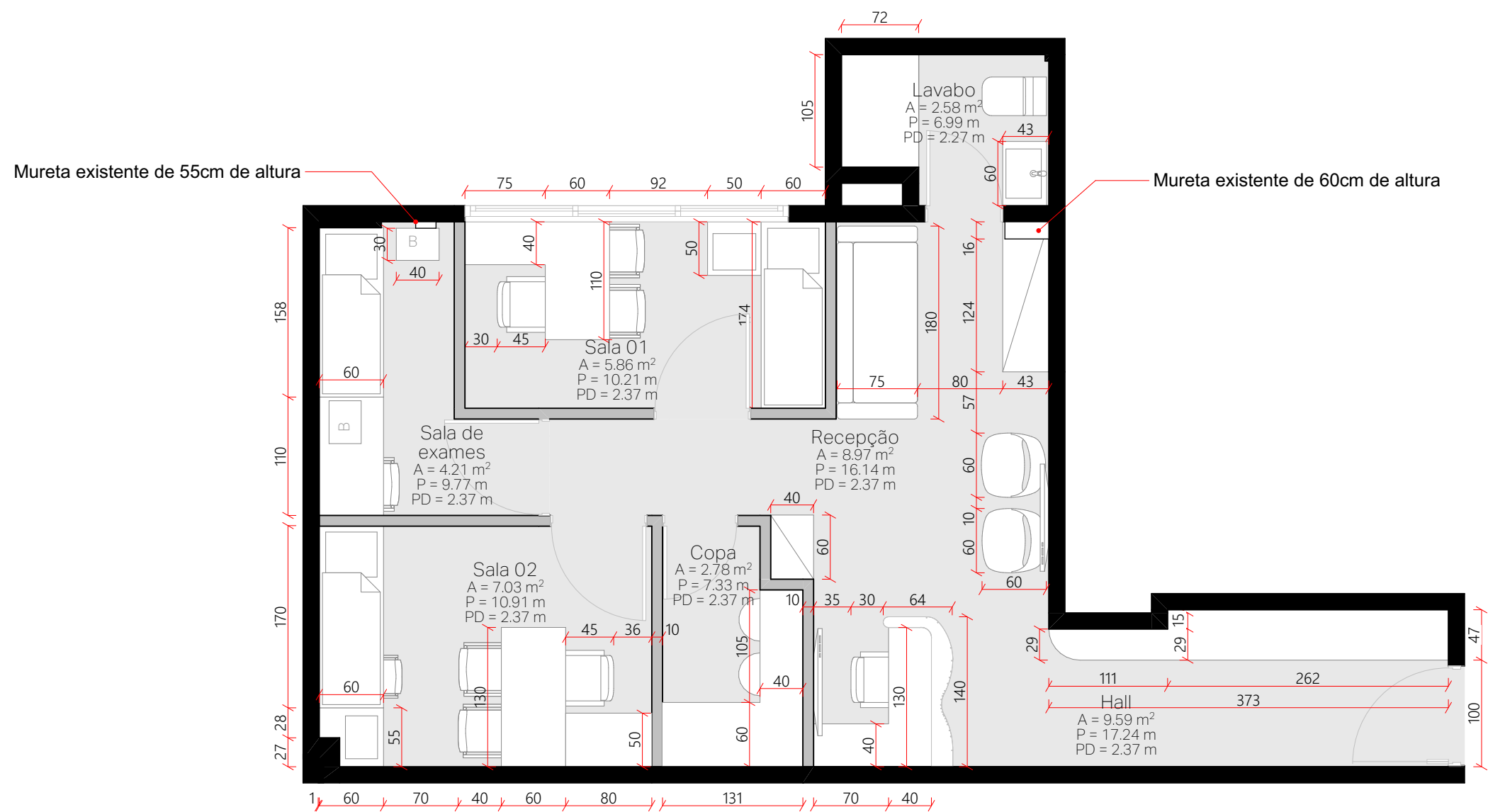
Alteração na nomenclatura dos revestimentos e adição de sinalização para conferir próxima prancha





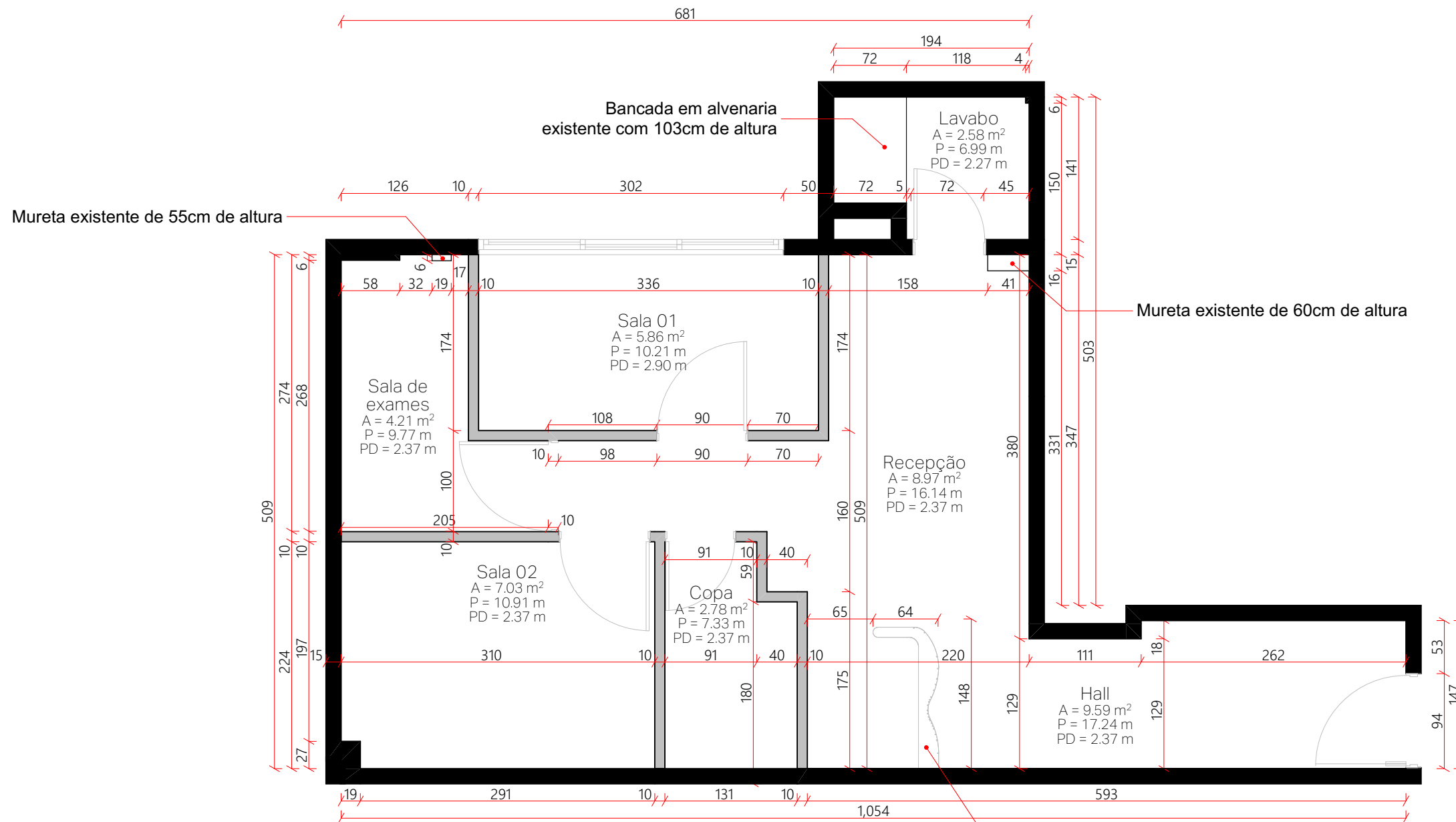
PLANTA DE LAYOUT
 ESCALA - 1:50





PLANTA DE LAYOUT - COTADO
 ESCALA - 1:50





PLANTA BAIXA - COTADO
ESCALA - 1:50

Bancada em alvenaria com forma organica - a ser construída

OBSERVAÇÕES:
 PODEM HAVER INCOMPATIBILIDADE DE MEDIDAS ENTRE PROJETO X REALIDADE, ENTÃO TODOS OS FORNECEDORES DEVERÃO MEDIR NO LOCAL ANTES DA EXECUÇÃO DE QUALQUER ELEMENTO A SER COLOCADO INTERNAMENTE NOS AMBIENTE PROJETADOS.
 ESTE PROJETO NÃO SE RESPONSABILIZA POR ASPECTOS RELATIVOS A PROJETOS COMPLEMENTARES, TAIS COMO: SISTEMAS ESTRUTURAIS E ETC... OS QUAIS SÃO DE INTEIRA RESPONSABILIDADE DOS PROFISSIONAIS ESPECÍFICOS.
 OS DESENHOS SÃO INDICATIVOS DO SISTEMA E DO ASPECTO FINAL DESEJADO, A ESTABILIDADE E O PERFEITO FUNCIONAMENTO SÃO DE INTEIRA RESPONSABILIDADE DOS EXECUTORES.
 QUAISQUER DÚVIDAS E INCOMPATIBILIDADE ENTRE PROJETO E EXECUÇÃO, DEVEM SER CONSULTADAS E ANALISADAS JUNTAMENTE COM ESTE ESCRITÓRIO, PARA PONDERAMENTO DA MELHOR EXECUÇÃO.

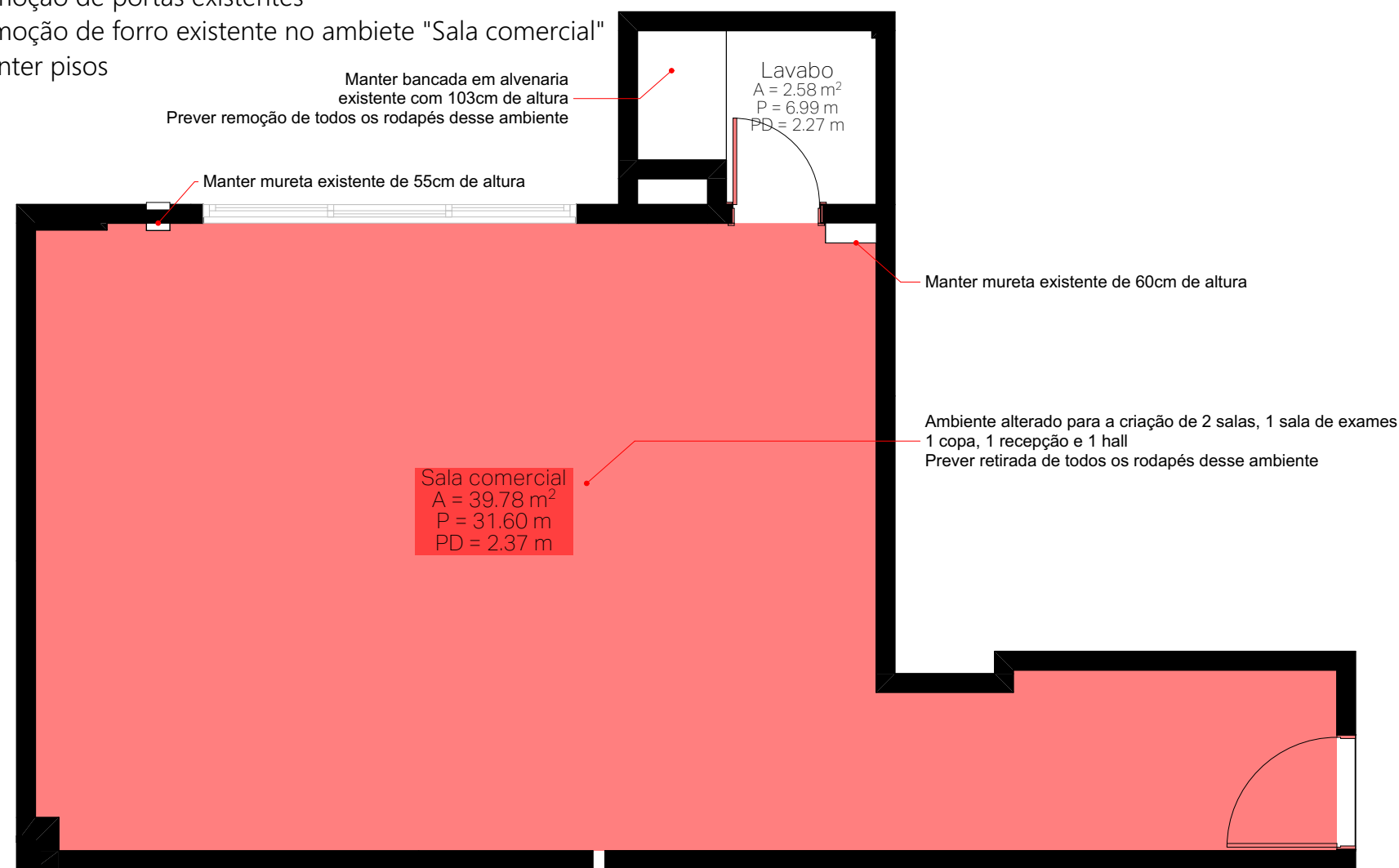
 QUALQUER MODIFICAÇÃO A SER EFETUADA NESTE PROJETO REQUER CONSULTA PRÉVIA A ESTE ESCRITÓRIO.
 OS MATERIAIS E PROCEDIMENTOS CONSTRUTIVOS UTILIZADOS NA OBRA DEVERAO SEGUIR TODOS AS ESPECIFICAÇÕES TÉCNICAS INDICADAS PELOS ÓRGÃOS DE NORMALIZAÇÃO APROPRIADOS, SOB A ORIENTAÇÃO DE FORNECEDORES.

 ATENÇÃO: FAZER TESTE DE CORES NA OBRA ANTES DA AQUISIÇÃO DO MATERIAL DEFINITIVO.
 OUTROS: OS DESENHOS APRESENTADOS NESTE DOCUMENTO FAZEM PARTE DE UM PROJETO GLOBAL DE ARQUITETURA, NÃO PODENDO SER ANALISADO ISOLADAMENTE.
 ESTE ESCRITÓRIO NÃO SE RESPONSABILIZA PELA EXECUÇÃO DE FORNECEDORES, QUE DEVEM SER CONTRATADOS DIRETAMENTE PELOS PROPRIETÁRIO DO IMÓVEL.



ITENS A DEMOLIR:

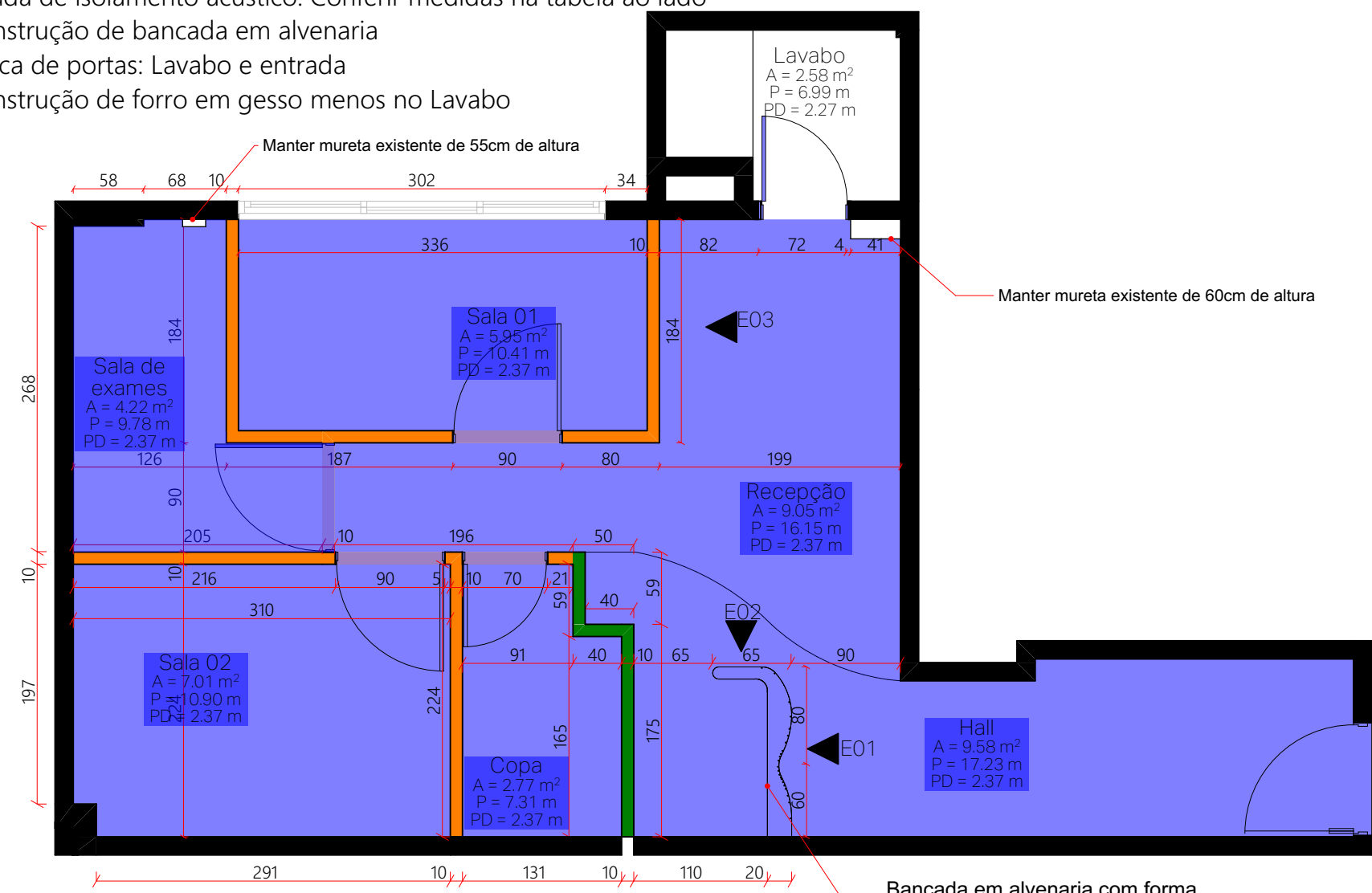
- Remoção de todos os rodapés existentes
- Remoção de portas existentes
- Remoção de forro existente no ambiente "Sala comercial"
- Manter pisos



PLANTA DE DEMOLIR
ESCALA - 1:50

ITENS A CONTRUIR:

- Construção de paredes internas em drywall wood/steel frame com camada de isolamento acústico. Conferir medidas na tabela ao lado
- Construção de bancada em alvenaria
- Troca de portas: Lavabo e entrada
- Construção de forro em gesso menos no Lavabo



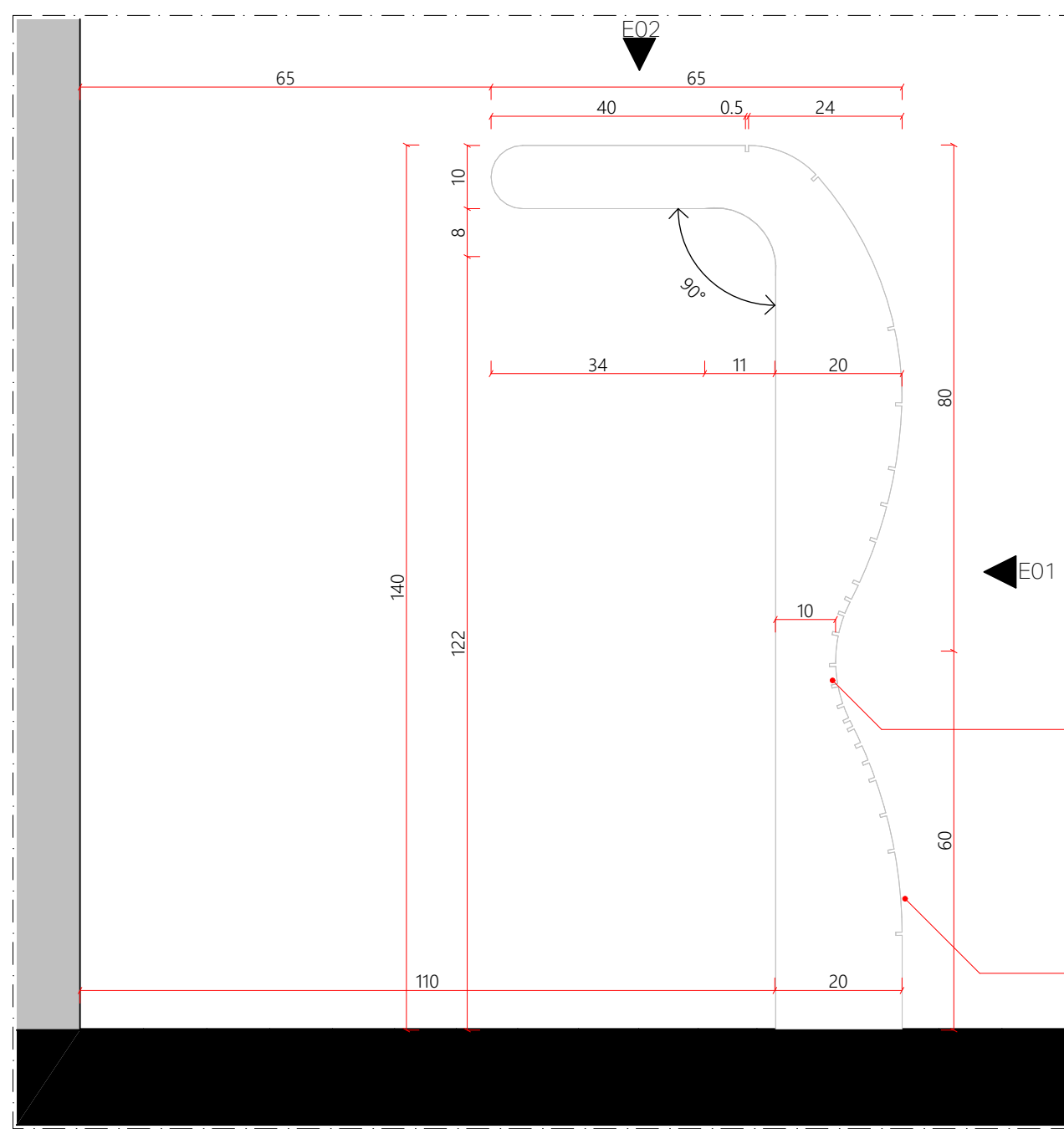
PLANTA DE CONSTRUIR
ESCALA - 1:50

TABELA DE PAREDES NOVAS

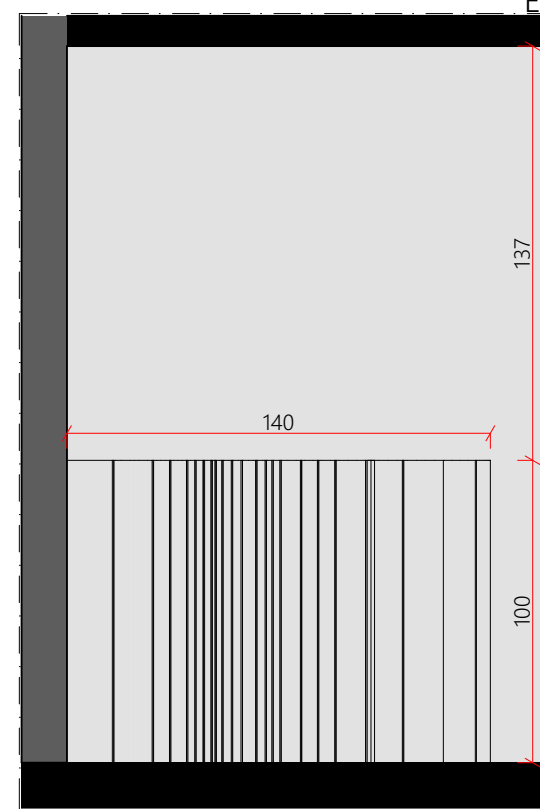
SÍMBOLO	DESCRIÇÃO	ALTURA
	Parede drywall com isolamento acústico	2,37
	Parede em drywall com isolamento acústico	0,12
	Parede em drywall com isolamento acústico	2,22

TABELA CONSTRUIR / DEMOLIR

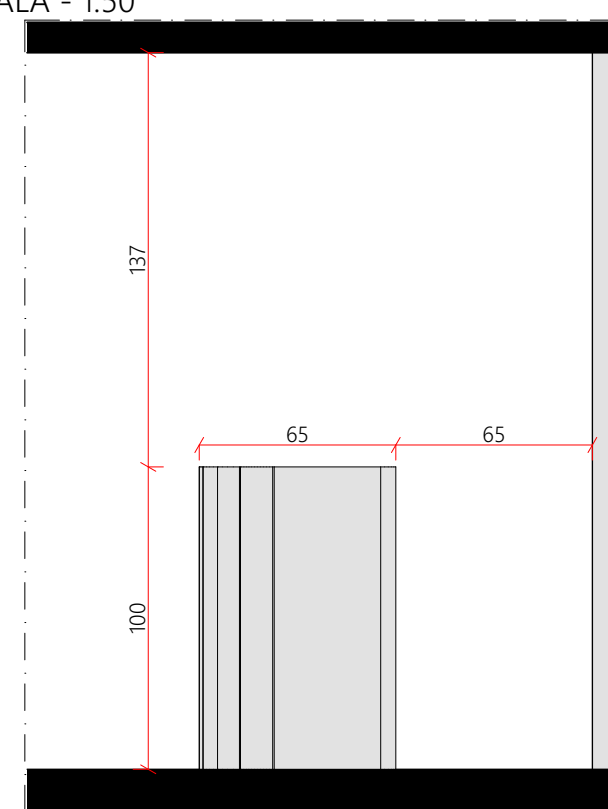
COR EM PLANTA	ESTADO
	A Demolir
	A Construir



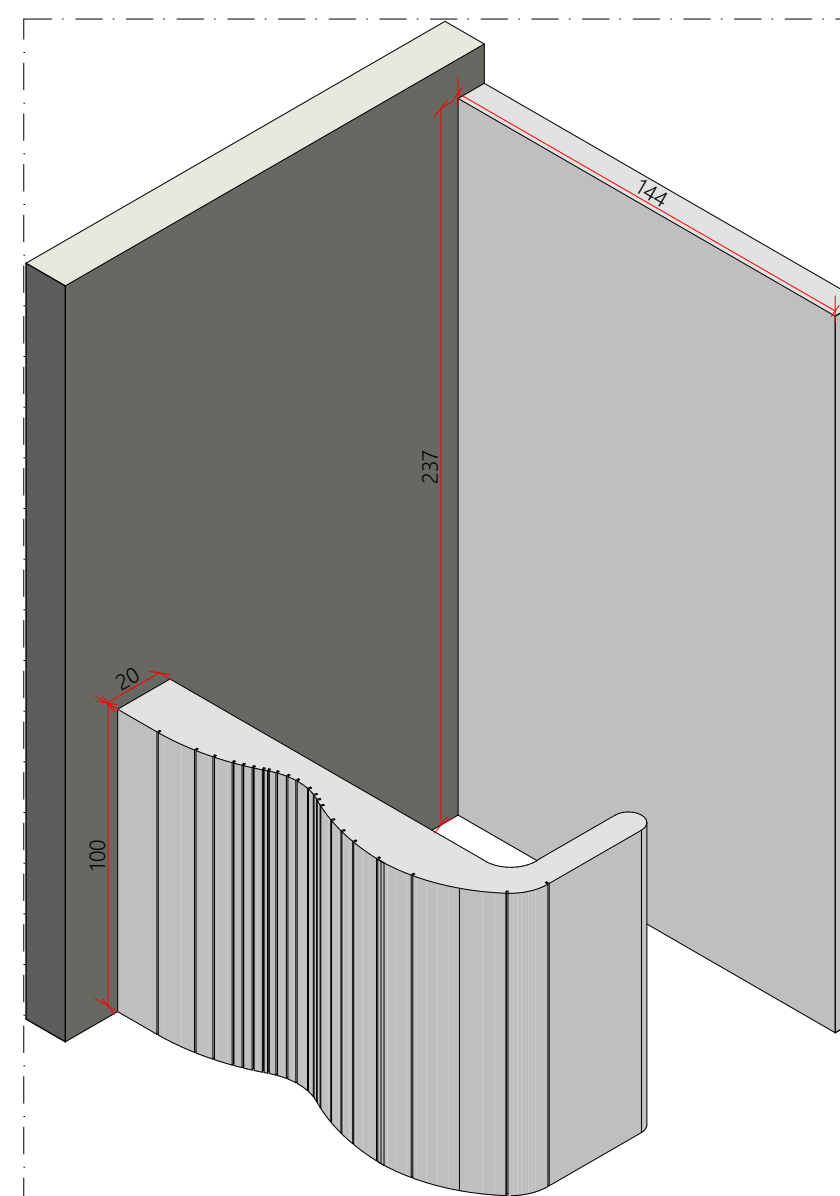
Planta baixa bancada
ESCALA - 1:10



E01 - bancada
ESCALA - 1:25

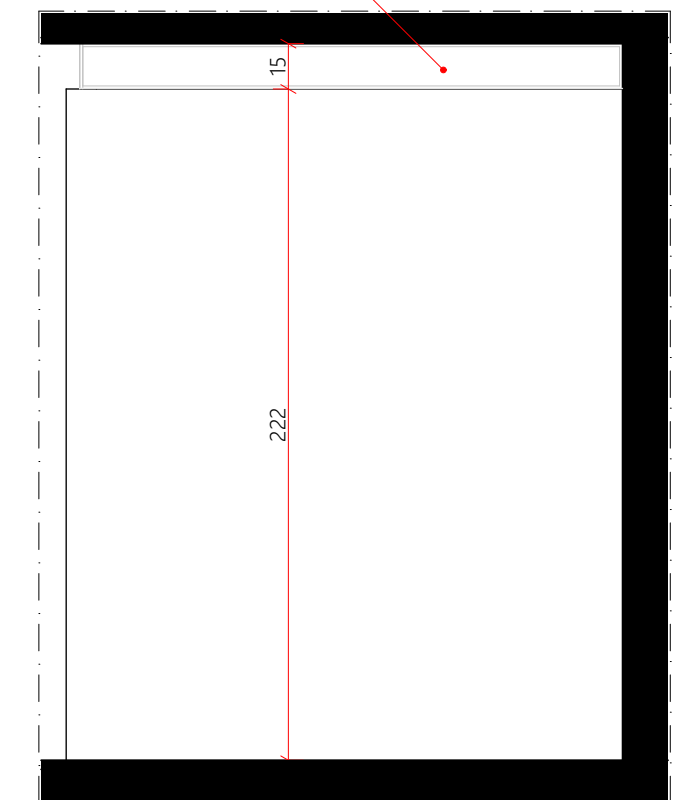


E02 - bancada
ESCALA - 1:25



Perspectiva Bancada
ESCALA - 1:25

Esquadria fixa com vidro com película



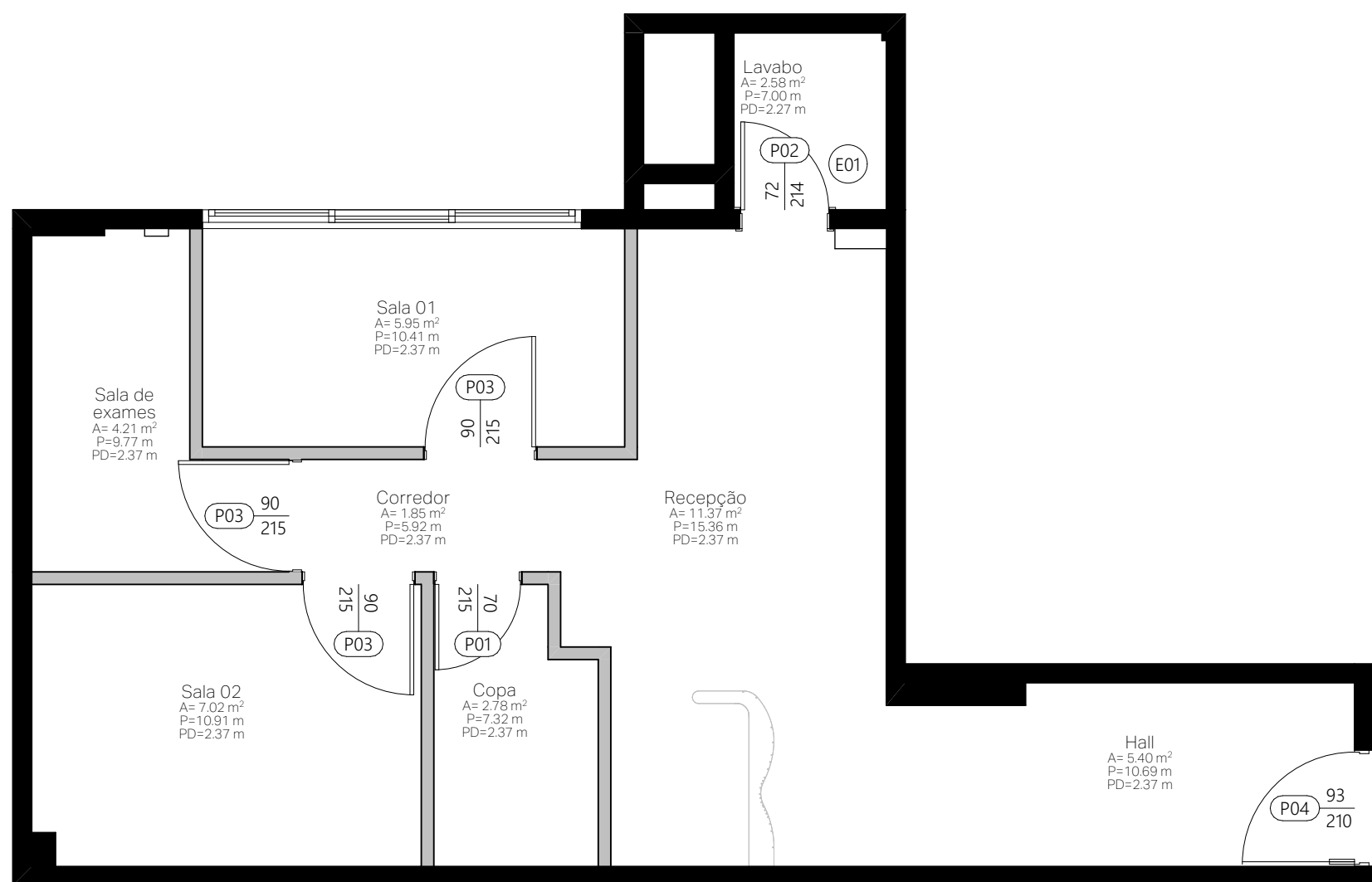
E03 - parede com abertura superior
ESCALA - 1:25

OBSERVAÇÕES:
PODEM HÁVER INCOMPATIBILIDADE DE MEDIDAS ENTRE PROJETO X REALIDADE, ENTÃO TODOS OS FORNECEDORES DEVERÃO MEDIR NO LOCAL ANTES DA EXECUÇÃO DE QUALQUER ELEMENTO A SER COLOCADO INTERNAMENTE NOS AMBIENTES PROJETADOS.
ESTE PROJETO NÃO SE RESPONSABILIZA POR ASPECTOS RELATIVOS A PROJETOS COMPLEMENTARES, TAIS COMO: SISTEMAS ESTRUTURAIS E ETC... OS QUAIS SÃO DE INTEIRA RESPONSABILIDADE DOS PROFISSIONAIS ESPECÍFICOS.
OS DESENHOS SÃO INDICATIVOS DO SISTEMA E DO ASPECTO FINAL DESEJADO, A ESTABILIDADE E O PERFEITO FUNCIONAMENTO SÃO DE INTEIRA RESPONSABILIDADE DOS EXECUTORES.
QUAISQUER DÚVIDAS E INCOMPATIBILIDADE ENTRE PROJETO E EXECUÇÃO, DEVEM SER CONSULTADAS E ANALISADAS JUNTAMENTE COM ESTE ESCRITÓRIO, PARA PONDERAMENTO DA MELHOR EXECUÇÃO.

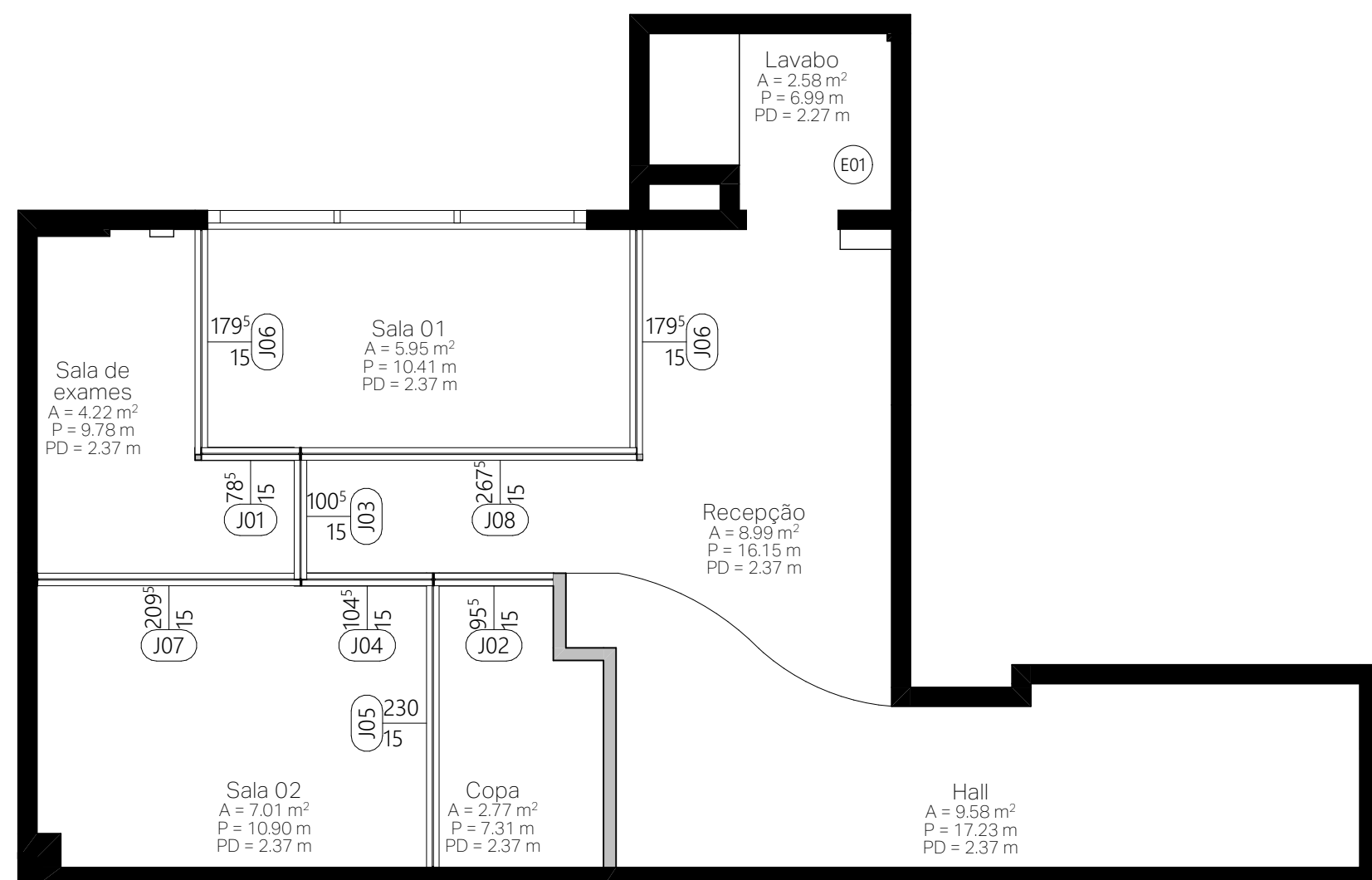
QUALQUER MODIFICAÇÃO A SER EFETUADA NESTE PROJETO REQUER CONSULTA PRÉVIA A ESTE ESCRITÓRIO. OS MATERIAIS E PROCEDIMENTOS CONSTRUTIVOS UTILIZADOS NA OBRA DEVERÃO SEGUIR TODOS AS ESPECIFICAÇÕES TÉCNICAS INDICADAS PELOS ÓRGÃOS DE NORMATIZAÇÃO APROPRIADOS, SOB A ORIENTAÇÃO DE FORNECEDORES.

ATENÇÃO: FAZER TESTE DE CORES NA OBRA ANTES DA AQUISIÇÃO DO MATERIAL DEFINITIVO.
OUTROS: OS DESENHOS APRESENTADOS NESTE DOCUMENTO FAZEM PARTE DE UM PROJETO GLOBAL DE ARQUITETURA, NÃO PODENDO SER ANALISADO ISOLADAMENTE.
ESTE ESCRITÓRIO NÃO SE RESPONSABILIZA PELA EXECUÇÃO DE FORNECEDORES, QUE DEVEM SER CONTRATADOS DIRETAMENTE PELOS PROPRIETÁRIOS DO IMÓVEL.

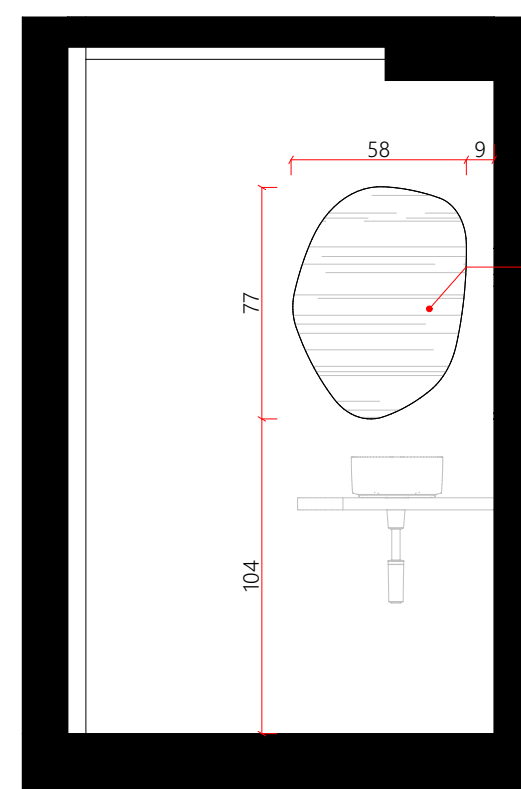




PLANTA DE ESPELHOS E ESQUADRIAS
ESCALA - 1:50



ESPELHOS E JANELAS
ESCALA - 1:50



E01 - ESPELHO LAVABO
ESCALA - 1:25

Espelho organico
Dimensões: 58x77cm

TABELA DE PORTAS					
NOME	ELEVAÇÃO	TAMANHO(CM) BASE X ALTURA	ACAB.	ACAB. VIDRO	QUANT.
P01		70x210	MDF - Carvalho Batur _ Duratex		1
P02		72x210	MDF - Carvalho Batur _ Duratex		1
P03		90x210	MDF - Carvalho Batur _ Duratex		3
P04		93x210	Vidro temperado transparente com película holográfica		1
PORTA EXISTENTE - LAVABO					
		75x86	Porta existente - pintar em tinta acrílica - frescor de laranja _ Suvinil		1
7					

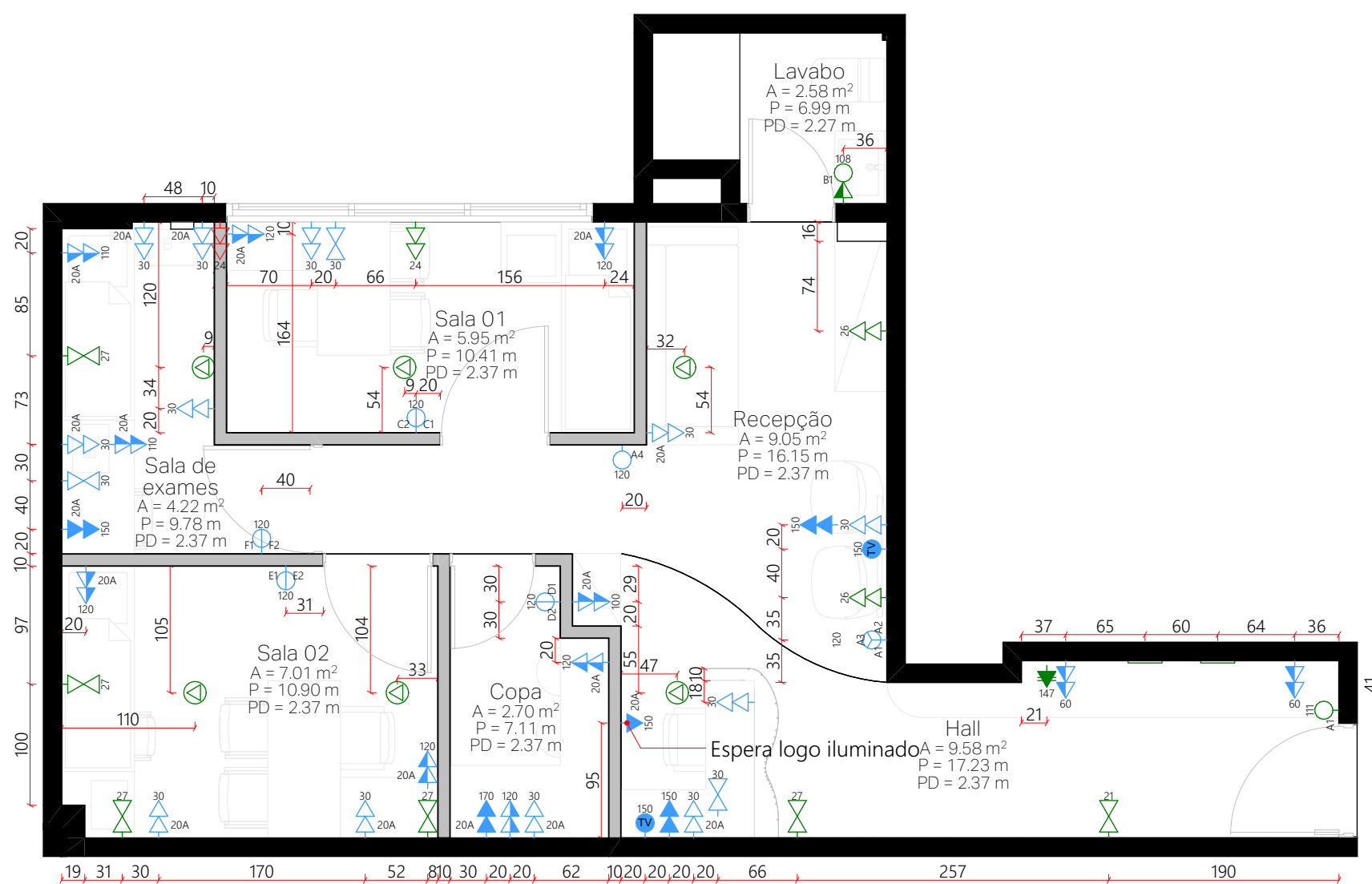
TABELA DE JANELAS						
NOME	ELEVAÇÃO	TAMANHO(CM) BASE X ALTURA	PEITORIL (CM)	ACAB. ESQUADRIA	ACAB. VIDRO	QUANT.
J01		78.5x15.0	222.0	Branco acetinado	Vidro com película holográfica	1
J02		95.5x15.0	222.0	Branco acetinado	Vidro com película holográfica	1
J03		100.5x15.0	222.0	Branco acetinado	Vidro com película holográfica	1
J04		104.5x15.0	222.0	Branco acetinado	Vidro com película holográfica	1
J05		230.0x15.0	222.0	Branco acetinado	Vidro com película holográfica	1
J06		179.5x15.0	222.0	Branco acetinado	Vidro com película holográfica	2
J07		209.5x15.0	222.0	Branco acetinado	Vidro com película holográfica	1
J08		267.5x15.0	222.0	Branco acetinado	Vidro com película holográfica	1

OBSERVAÇÕES:
PODEM HAVER INCOMPATIBILIDADE DE MEDIDAS ENTRE PROJETO X REALIDADE, ENTÃO TODOS OS FORNECEDORES DEVERÃO MEDIR NO LOCAL ANTES DA EXECUÇÃO DE QUALQUER ELEMENTO A SER COLOCADO INTERNAMENTE NOS AMBIENTES PROJETADOS.
ESTE PROJETO NÃO SE RESPONSABILIZA POR ASPECTOS RELATIVOS A PROJETOS COMPLEMENTARES, TAIS COMO: SISTEMAS ESTRUTURAIS E ETC... OS QUAIS SÃO DE INTEIRA RESPONSABILIDADE DOS PROFISSIONAIS ESPECÍFICOS.
OS DESENHOS SÃO INDICATIVOS DO SISTEMA E DO ASPECTO FINAL DESEJADO, A ESTABILIDADE E O PERFEITO FUNCIONAMENTO SÃO DE INTEIRA RESPONSABILIDADE DOS EXECUTORES.
QUAISQUER DÚVIDAS E INCOMPATIBILIDADE ENTRE PROJETO E EXECUÇÃO, DEVEM SER CONSULTADAS E ANALISADAS JUNTAMENTE COM ESTE ESCRITÓRIO, PARA PONDERAMENTO DA MELHOR EXECUÇÃO.

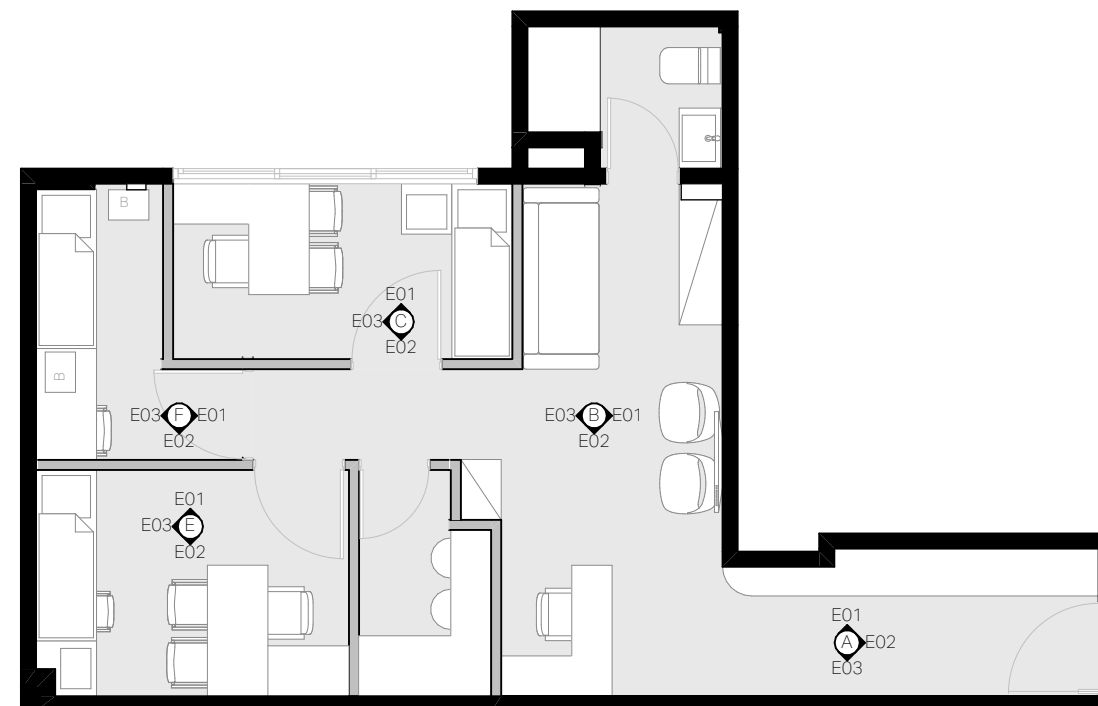
QUALQUER MODIFICAÇÃO A SER EFETUADA NESTE PROJETO REQUER CONSULTA PRÉVIA A ESTE ESCRITÓRIO.
OS MATERIAIS E PROCEDIMENTOS CONSTRUTIVOS UTILIZADOS NA OBRA DEVERÃO SEGUIR TODAS AS ESPECIFICAÇÕES TÉCNICAS INDICADAS PELOS ÓRGÃOS DE NORMATIZAÇÃO APROPRIADOS, SOB A ORIENTAÇÃO DE FORNECEDORES.

ATENÇÃO: FAZER TESTE DE CORES NA OBRA ANTES DA AQUISIÇÃO DO MATERIAL DEFINITIVO.
OUTROS: OS DESENHOS APRESENTADOS NESTE DOCUMENTO FAZEM PARTE DE UM PROJETO GLOBAL DE ARQUITETURA, NÃO PODENDO SER ANALISADO ISOLADAMENTE.
ESTE ESCRITÓRIO NÃO SE RESPONSABILIZA PELA EXECUÇÃO DE FORNECEDORES, QUE DEVEM SER CONTRATADOS DIRETAMENTE PELOS PROPRIETÁRIO DO IMÓVEL.



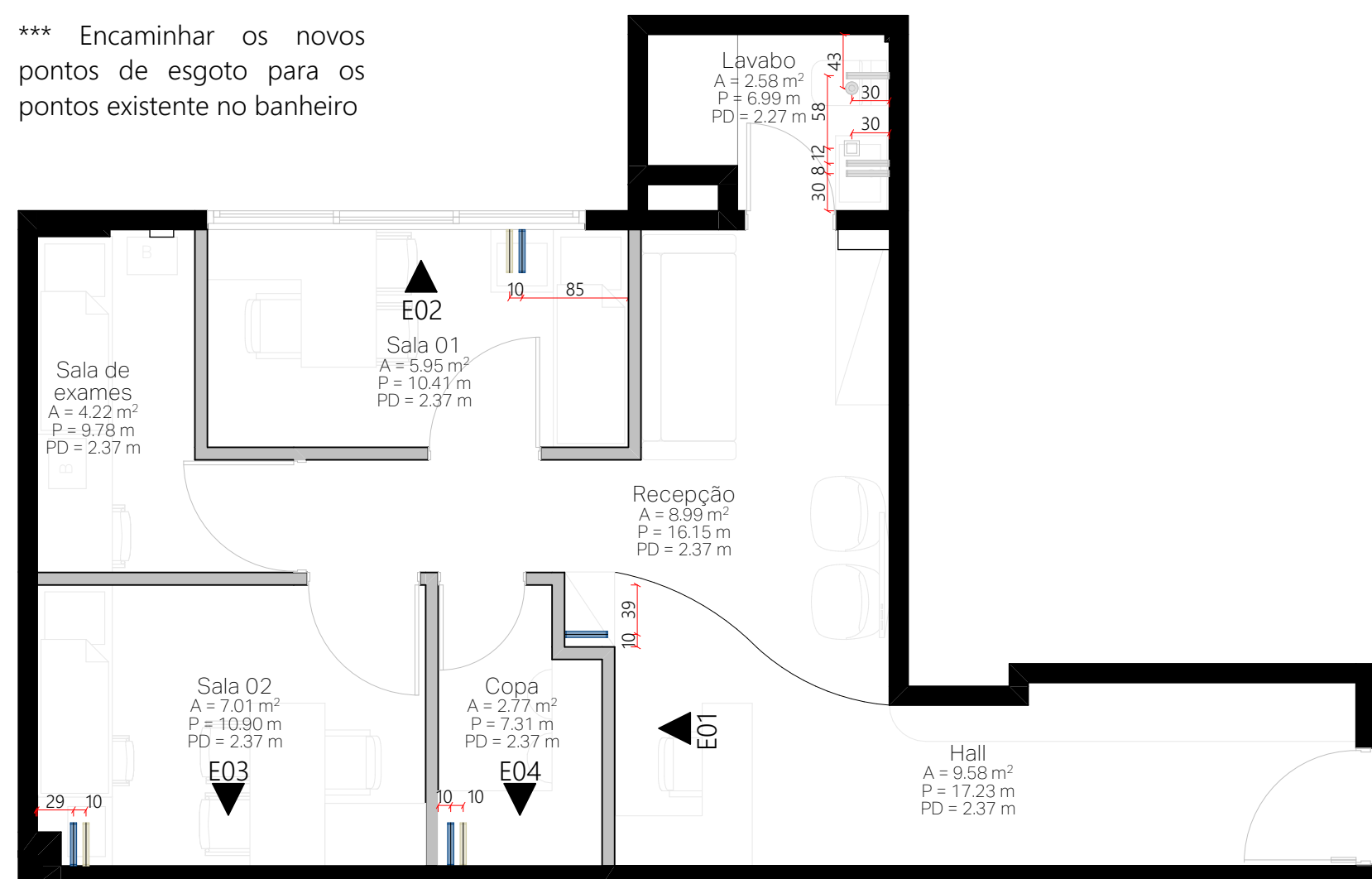


PLANTA DE PONTOS ELÉTRICOS
ESCALA - 1:50



MAPA DE ELEVAÇÕES - ELÉTRICA
ESCALA - 1:75

*** Encaminhar os novos pontos de esgoto para os pontos existente no banheiro



PLANTA DE PONTOS HIDRÁULICOS
ESCALA - 1:50

LEGENDA PROJETO ELÉTRICO					
SÍMBOLO	TAMANHO DA CAIXA	ESPELHO	ESPECIFICAÇÃO	ALTURA (CM)	QUANTIDADE
	4"x2"	1 módulo	Interfone existente	147	1
	4"x2"	1 módulo	Interruptor	111	1
	4"x2"	1 módulo	Interruptor novo com 1 teclas	120	1
	4"x2"	1 módulo	Ponto de TV novo	150	2
	4"x2"	1 módulo	Tomada existente de piso simples	1	6
	4"x2"	2 módulos	Interruptor existente simples com tomada	108	1
	4"x2"	2 módulos	Interruptor novo com 2 tecla	120	4
	4"x2"	2 módulos	Tomada dupla baixa com 1 plug 20A para computador e impressora	30	1
	4"x2"	2 módulos	Tomada dupla baixa com ponto de lógica	30	1
	4"x2"	2 módulos	Tomada dupla baixa na bancada em concreto	30	1
	4"x2"	2 módulos	Tomada dupla baixa na bancada em concreto	120	1
	4"x2"	2 módulos	Tomada existente dupla	24	1
	4"x2"	2 módulos	Tomada existente dupla	26	2
	4"x2"	2 módulos	Tomada existente dupla baixa com ponto de lógica	21	1
	4"x2"	2 módulos	Tomada existente dupla baixa com ponto de lógica	27	4
	4"x2"	2 módulos	Tomada existente nova dupla baixa com ponto de lógica	27	1
	4"x2"	2 módulos	Tomada nova dupla	30	3
	4"x2"	2 módulos	Tomada nova dupla alta com 1 plug 20A	170	1
	4"x2"	2 módulos	Tomada nova dupla alta com 1 plug 20A para impressora	150	1
	4"x2"	2 módulos	Tomada nova dupla alta para TV	150	1
	4"x2"	2 módulos	Tomada nova dupla alta Para TV	150	1
	4"x2"	2 módulos	Tomada nova dupla baixa	60	1
	4"x2"	2 módulos	Tomada nova dupla baixa	60	1
	4"x2"	2 módulos	Tomada nova dupla baixa com 1 plug 20A	30	3
	4"x2"	2 módulos	Tomada nova dupla baixa com 1 plug 20A	120	1
	4"x2"	2 módulos	Tomada nova dupla baixa com 1 plug 20A para a balança	30	1
	4"x2"	2 módulos	Tomada nova dupla baixa com 1 plug 20A para a balança e monitor	110	1
	4"x2"	2 módulos	Tomada nova dupla baixa com 1 plug 20A para a oxímetro e balança	30	1
	4"x2"	2 módulos	Tomada nova dupla baixa com 1 plug 20A para o espirometro e oxímetro	30	2
	4"x2"	2 módulos	Tomada nova dupla baixa com ponto de lógica	30	1
	4"x2"	2 módulos	Tomada nova dupla baixa com ponto de lógica para o computador	30	1
	4"x2"	2 módulos	Tomada nova dupla média com 1 plug 20A	100	1
	4"x2"	2 módulos	Tomada nova dupla média com 1 plug 20A	110	1
	4"x2"	2 módulos	Tomada nova dupla média com 1 plug 20A para a oxímetro	120	2
	4"x2"	2 módulos	Tomada nova dupla média com 1 plug 20A para o megataoscópio	120	2
	4"x2"	2 módulos	Tomada nova simples alta com 1 plug 20A	150	1
	4"x2"	3 módulos	Interruptor novo com 3 teclas	120	1

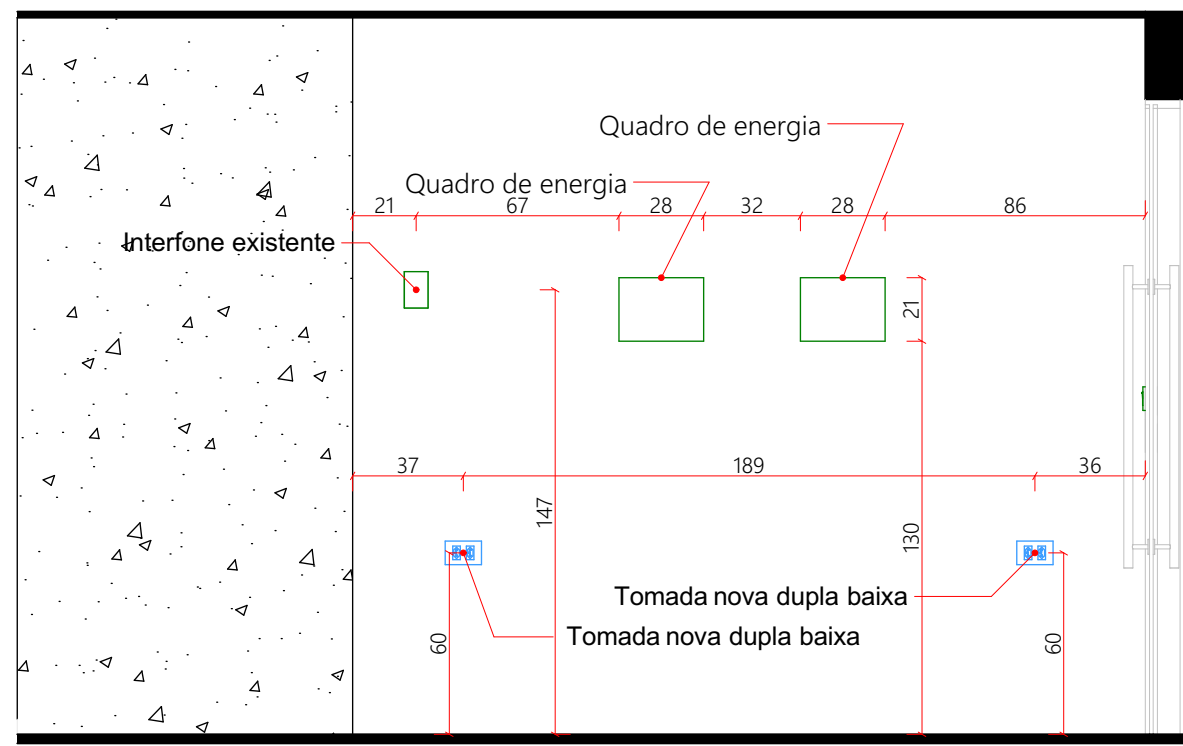
LEGENDA PROJETO HIDRÁULICO			
SÍMBOLO	ESPECIFICAÇÃO	ALTURA (CM)	QUANTIDADE
	Adicionar ponto de água fria	60	4
	Adicionar ponto de esgoto	50	3
			7

OBSERVAÇÕES:
PODEM HAVER INCOMPATIBILIDADE DE MEDIDAS ENTRE PROJETO X REALIDADE, ENTÃO TODOS OS FORNECEDORES DEVERÃO MEDIR NO LOCAL ANTES DA EXECUÇÃO DE QUALQUER ELEMENTO A SER COLOCADO INTERNAMENTE NOS AMBIENTES PROJETADOS.
ESTE PROJETO NÃO SE RESPONSABILIZA POR ASPECTOS RELATIVOS A PROJETOS COMPLEMENTARES, TAIS COMO: SISTEMAS ESTRUTURAIS E ETC... OS QUAIS SÃO DE INTEIRA RESPONSABILIDADE DOS PROFISSIONAIS ESPECÍFICOS.
OS DESENHOS SÃO INDICATIVOS DO SISTEMA E DO ASPECTO FINAL DESEJADO, A ESTABILIDADE E O PERFEITO FUNCIONAMENTO SÃO DE INTEIRA RESPONSABILIDADE DOS EXECUTORES.
QUAISQUER DÚVIDAS E INCOMPATIBILIDADE ENTRE PROJETO E EXECUÇÃO, DEVEM SER CONSULTADAS E ANALISADAS JUNTAMENTE COM ESTE ESCRITÓRIO, PARA PONDERAMENTO DA MELHOR EXECUÇÃO.

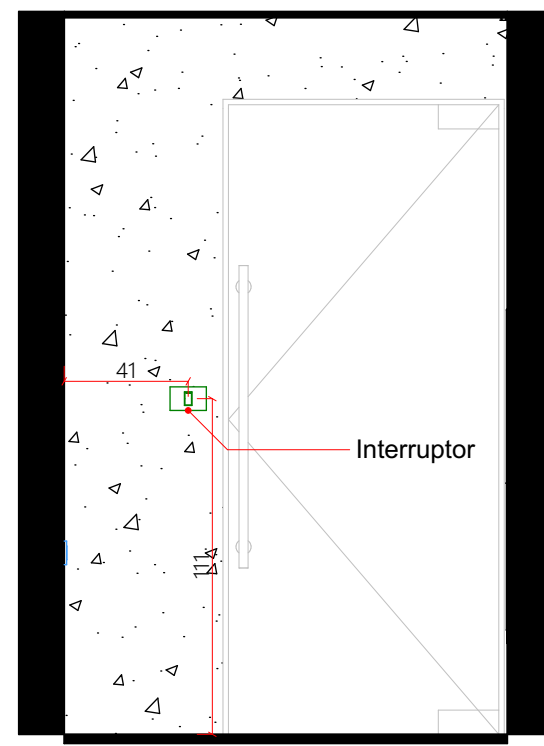
QUALQUER MODIFICAÇÃO A SER EFETUADA NESTE PROJETO REQUER CONSULTA PRÉVIA A ESTE ESCRITÓRIO.
OS MATERIAIS E PROCEDIMENTOS CONSTRUTIVOS UTILIZADOS NA OBRA DEVERÃO SEGUIR TODAS AS ESPECIFICAÇÕES TÉCNICAS INDICADAS PELOS ÓRGÃOS DE NORMALIZAÇÃO APROPRIADOS, SOB A ORIENTAÇÃO DE FORNECEDORES.

ATENÇÃO: FAZER TESTE DE CORES NA OBRA ANTES DA AQUISIÇÃO DO MATERIAL DEFINITIVO.
OUTROS: OS DESENHOS APRESENTADOS NESTE DOCUMENTO FAZEM PARTE DE UM PROJETO GLOBAL DE ARQUITETURA, NÃO PODENDO SER ANALISADO ISOLADAMENTE.
ESTE ESCRITÓRIO NÃO SE RESPONSABILIZA PELA EXECUÇÃO DE FORNECEDORES, QUE DEVEM SER CONTRATADOS DIRETAMENTE PELOS PROPRIETÁRIO DO IMÓVEL.

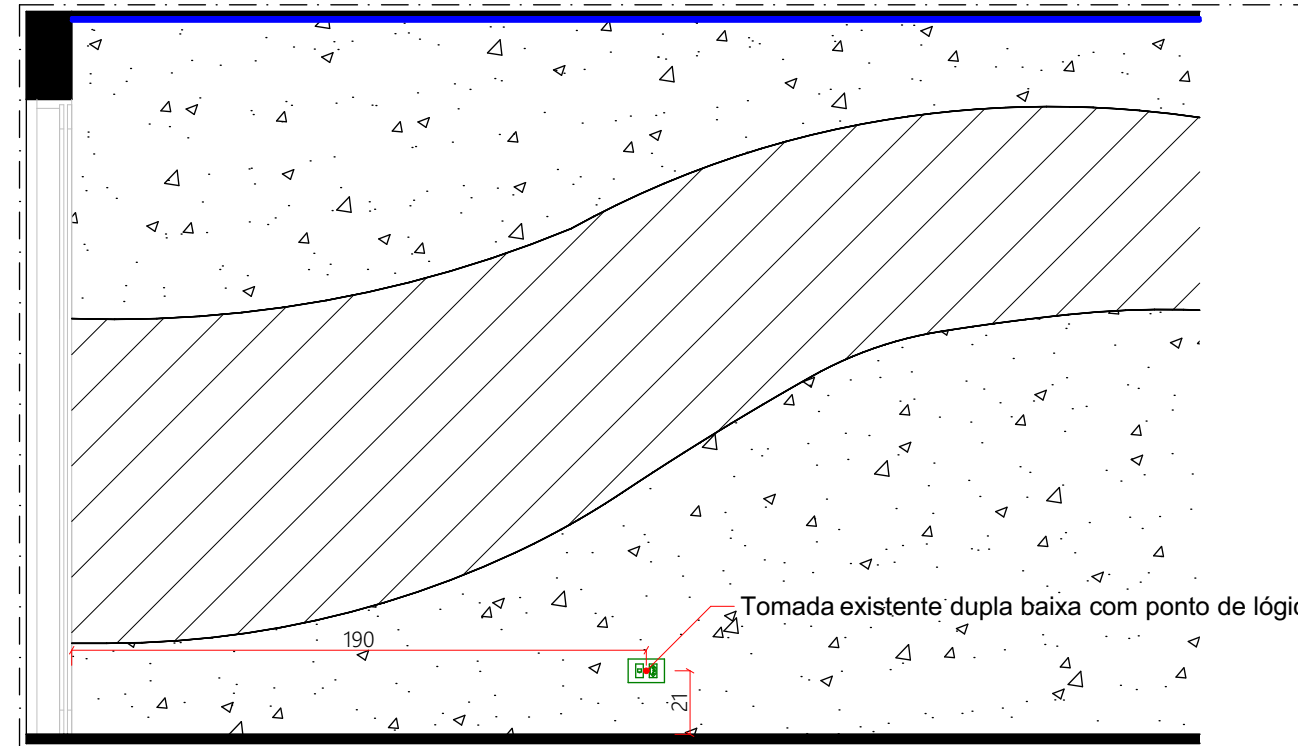




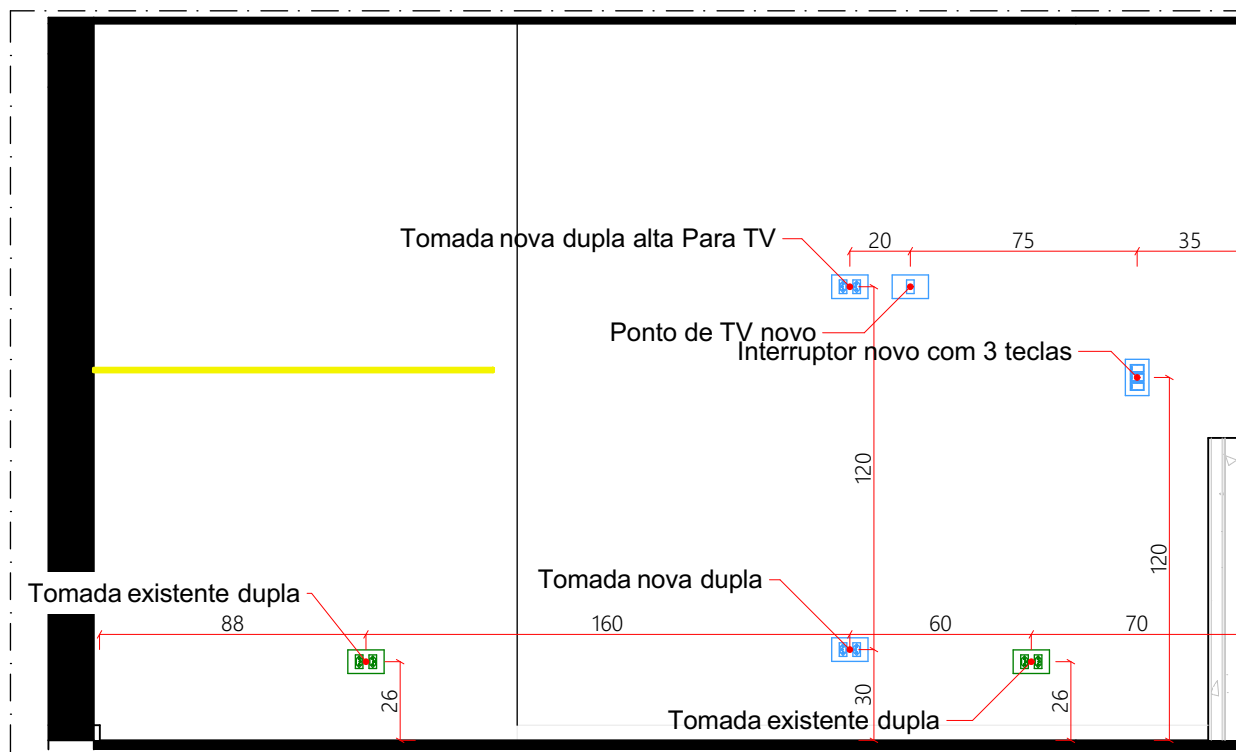
A - E01 - Elétrica
ESCALA - 1:25



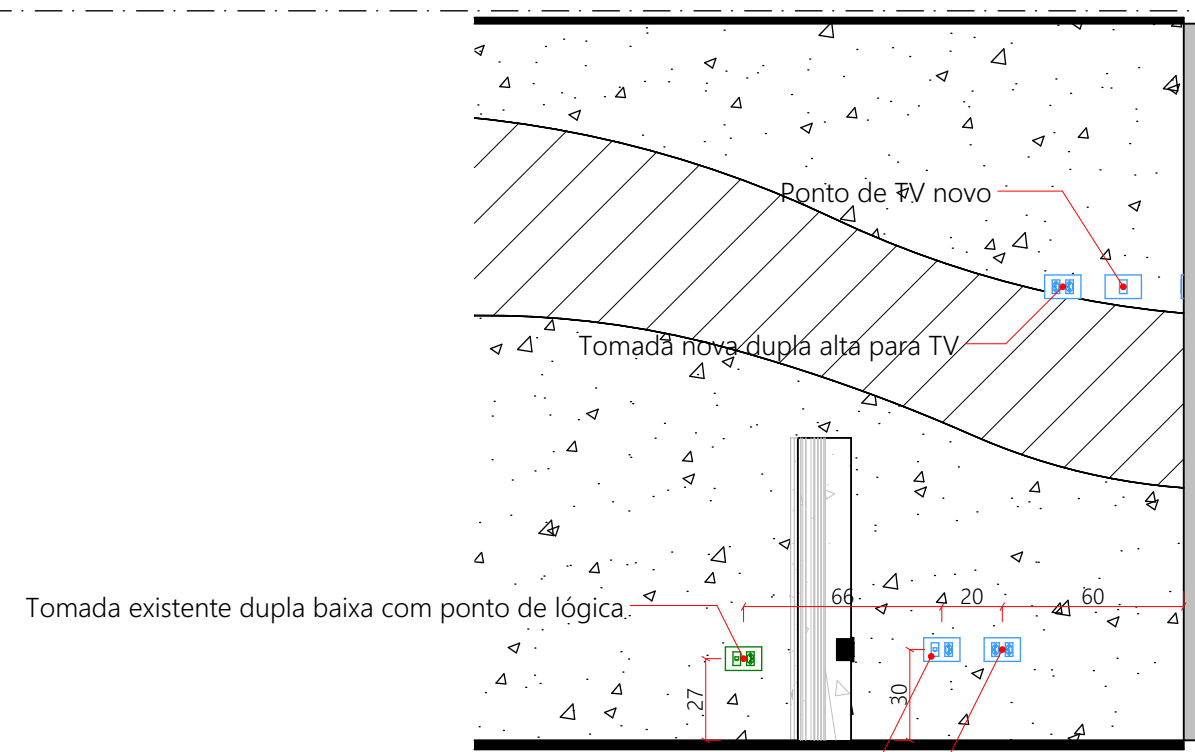
A - E02 - Elétrica
ESCALA - 1:25



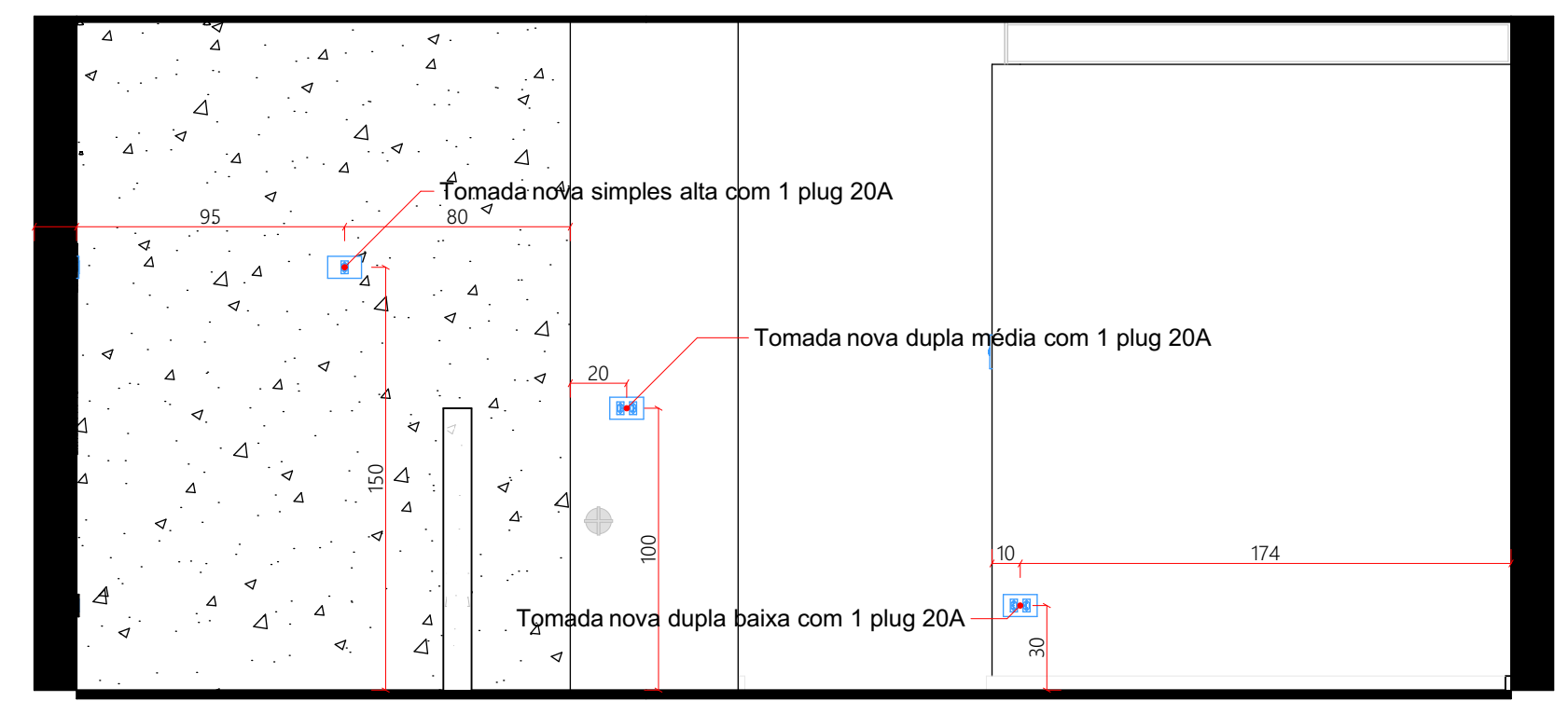
A - E03 - Elétrica
ESCALA - 1:25



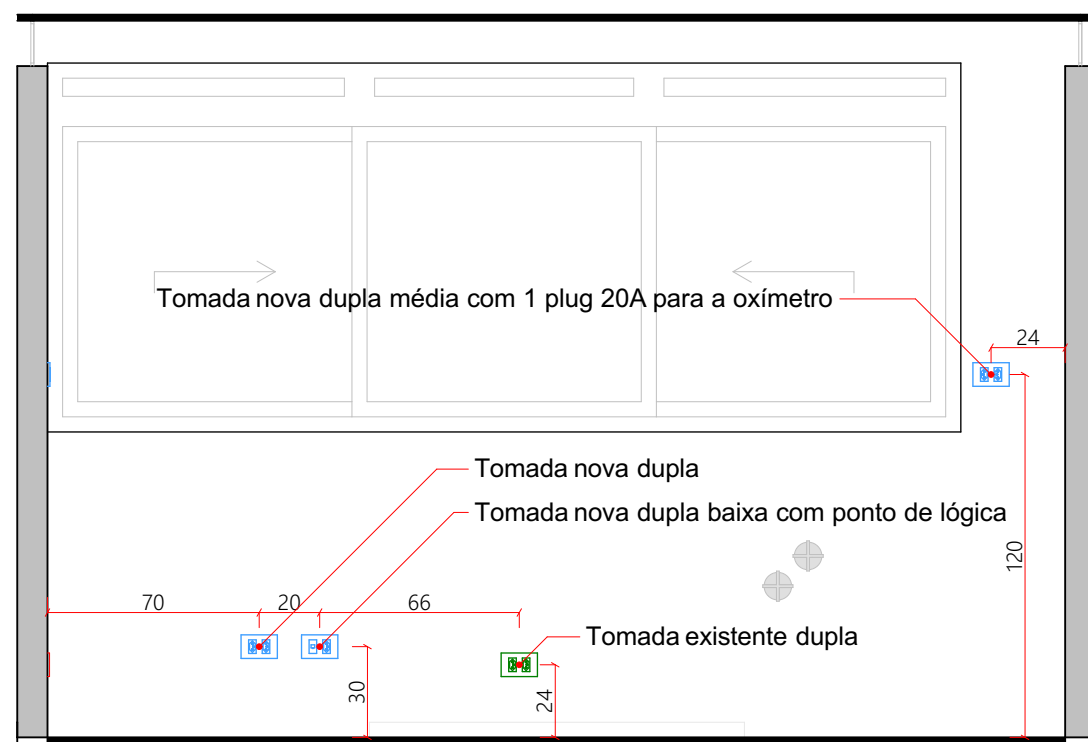
B - E02 - Elétrica
ESCALA - 1:25



B - E03 - Elétrica
ESCALA - 1:25



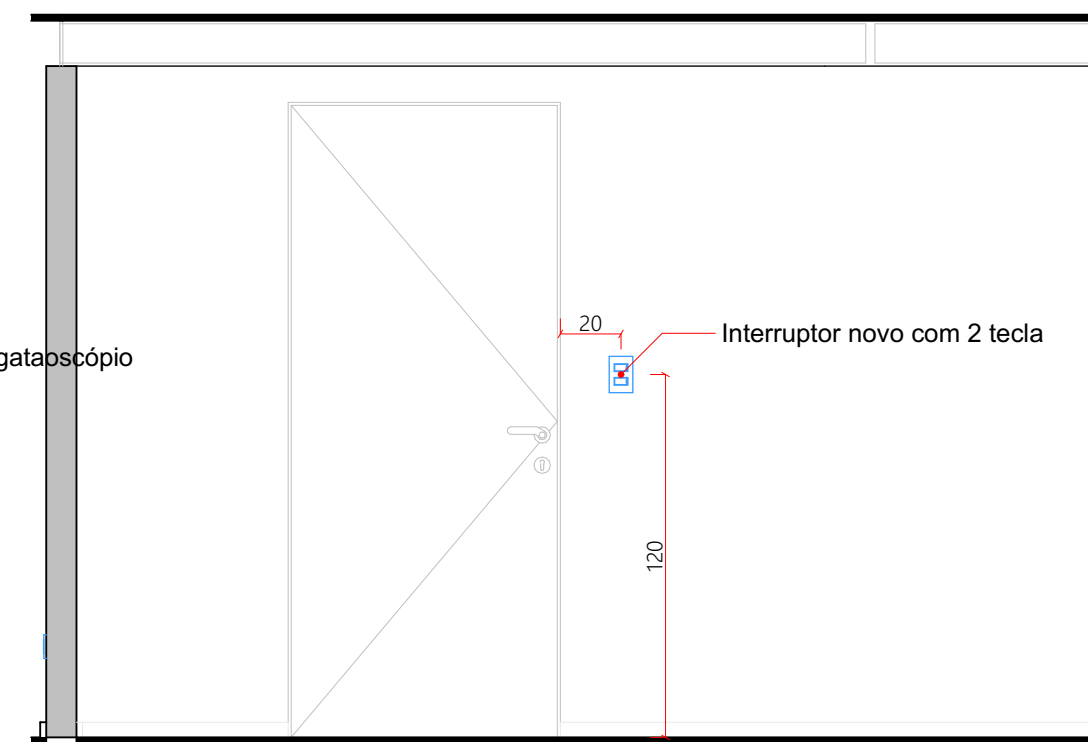
B - E04 - Elétrica
ESCALA - 1:25



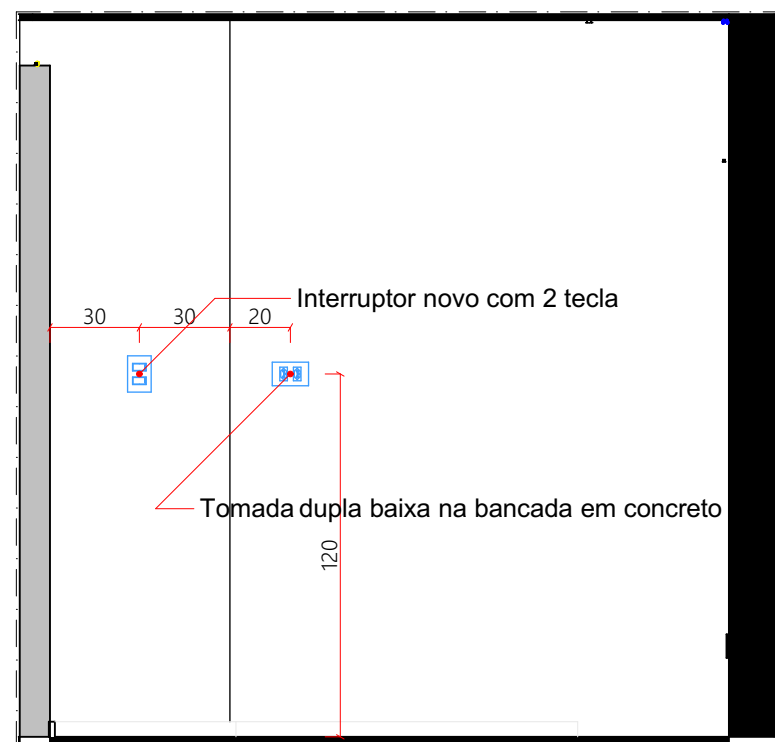
C - E01 - Elétrica
ESCALA - 1:25



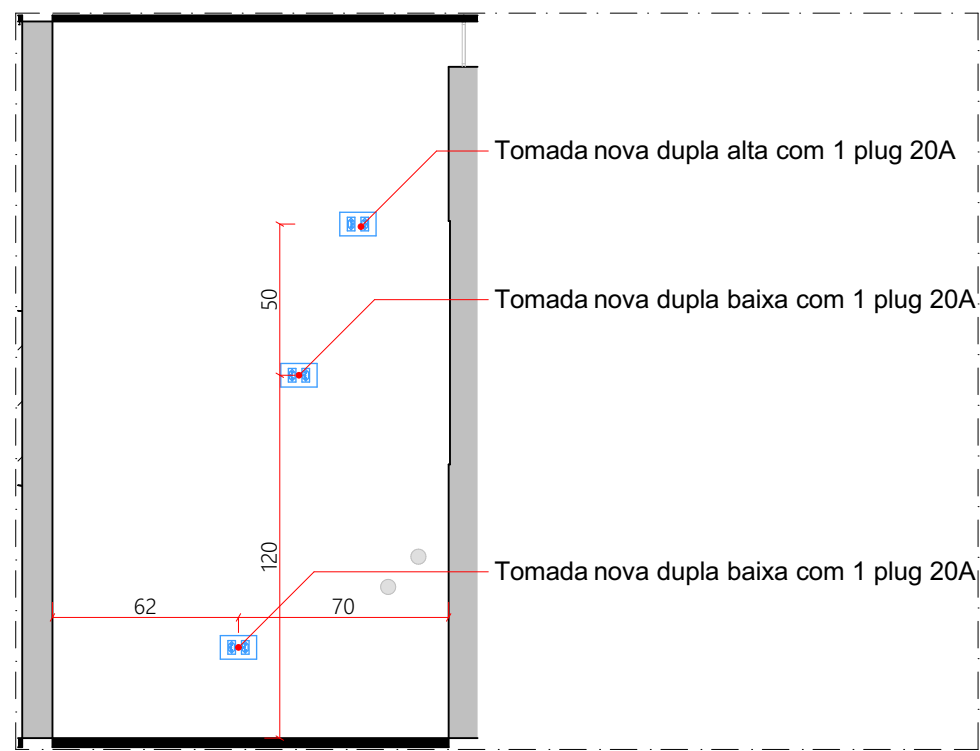
C - E02 - Elétrica
ESCALA - 1:25



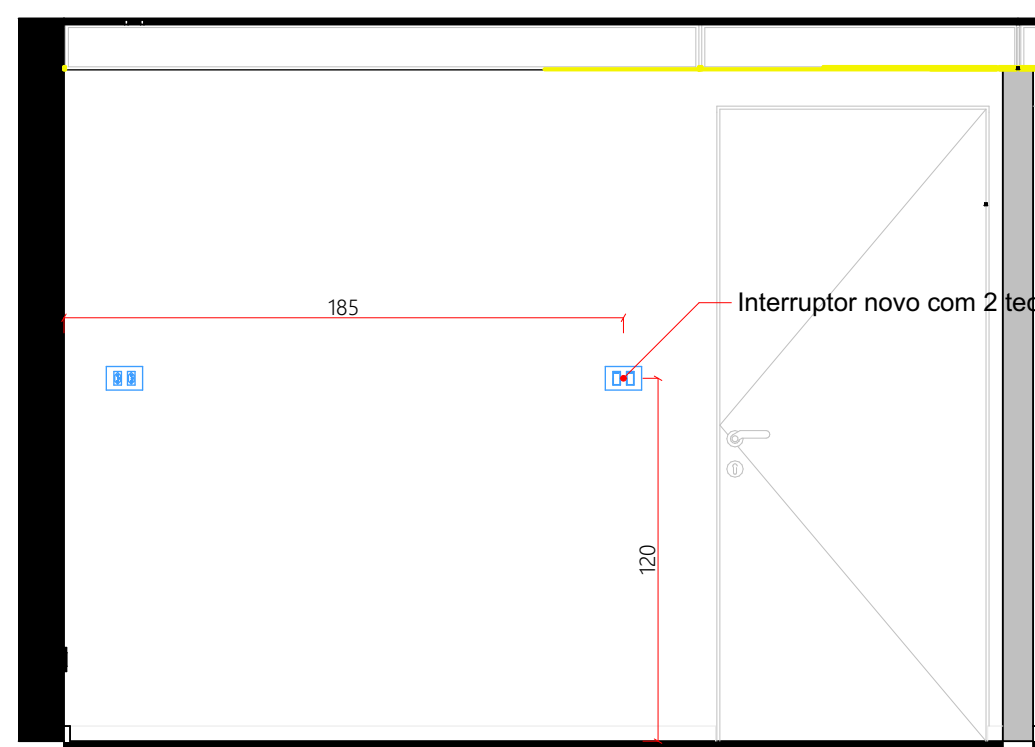
C - E03 - Elétrica
ESCALA - 1:25



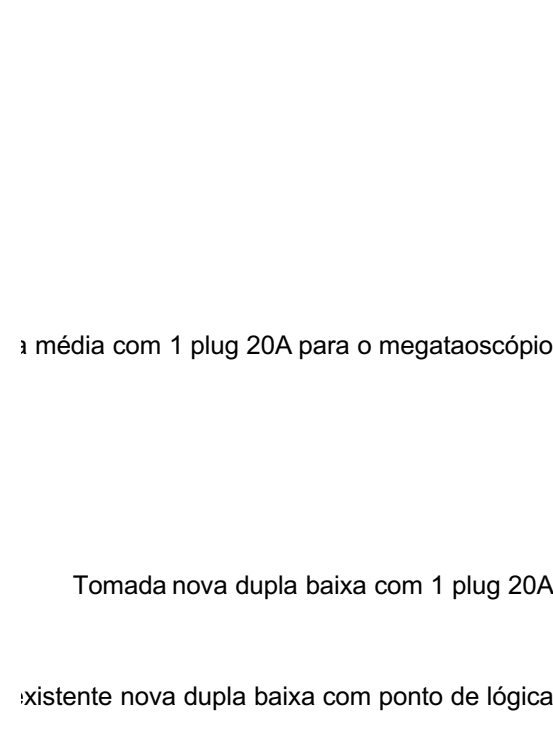
D - E01
ESCALA - 1:25



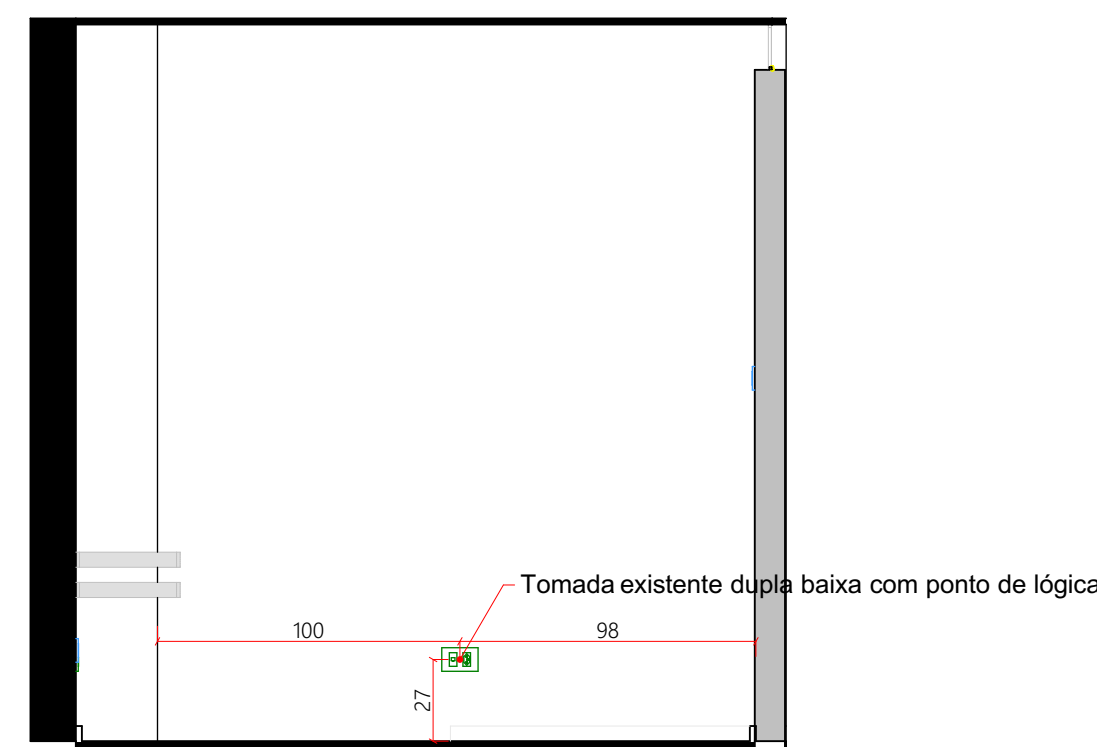
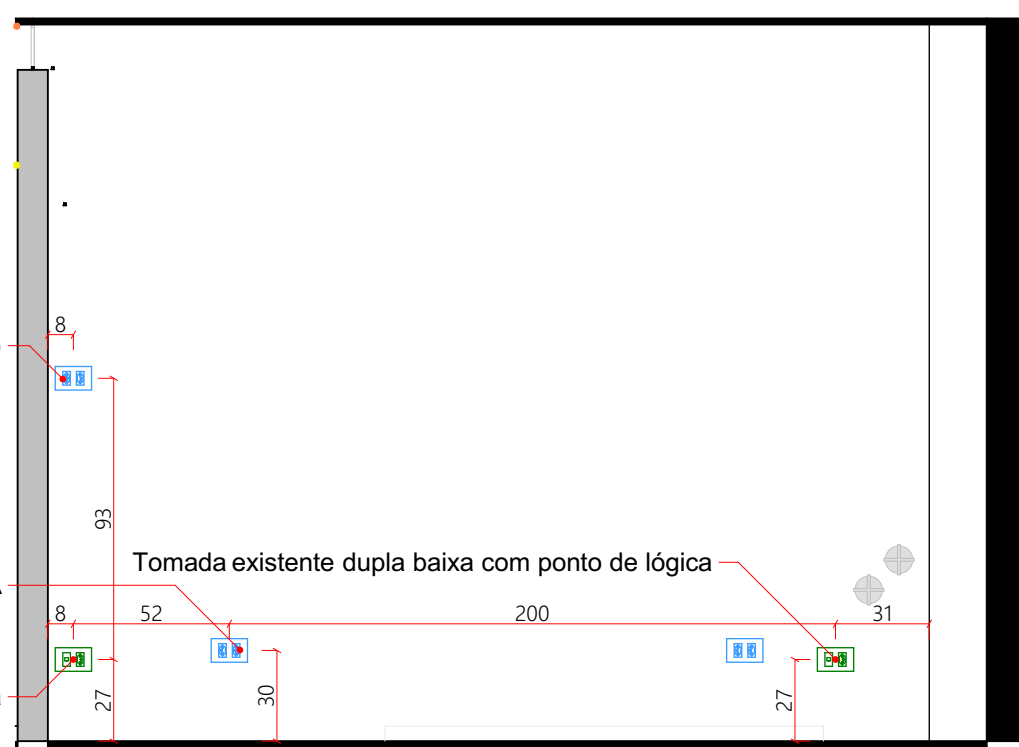
D - E02
ESCALA - 1:25



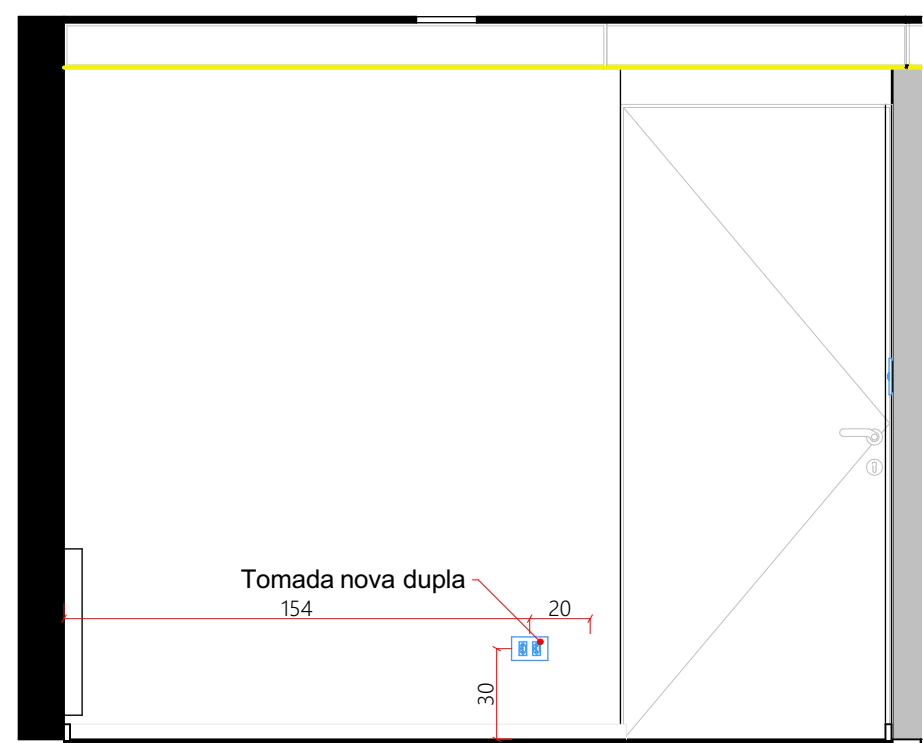
E - E01 - Hidráulica
ESCALA - 1:25



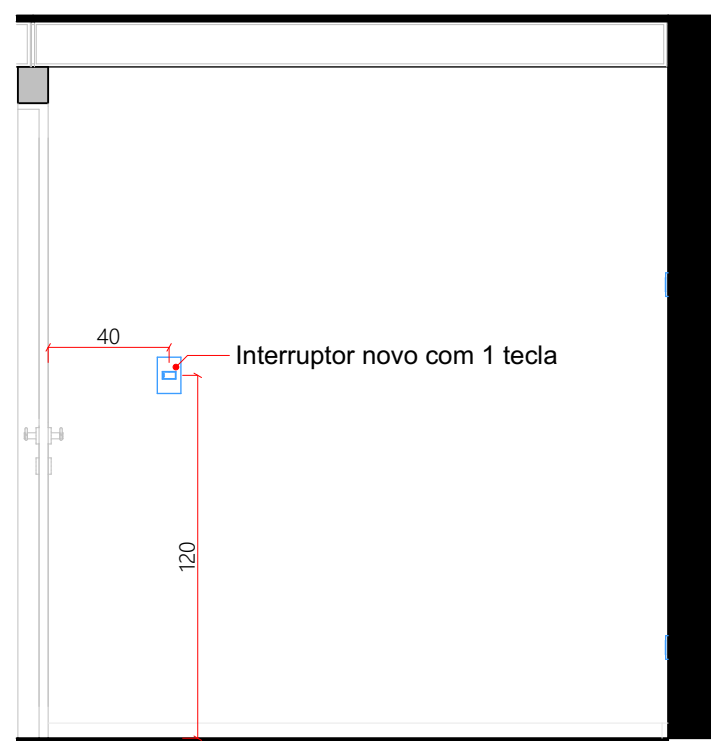
E - E02 - Elétrica
ESCALA - 1:25



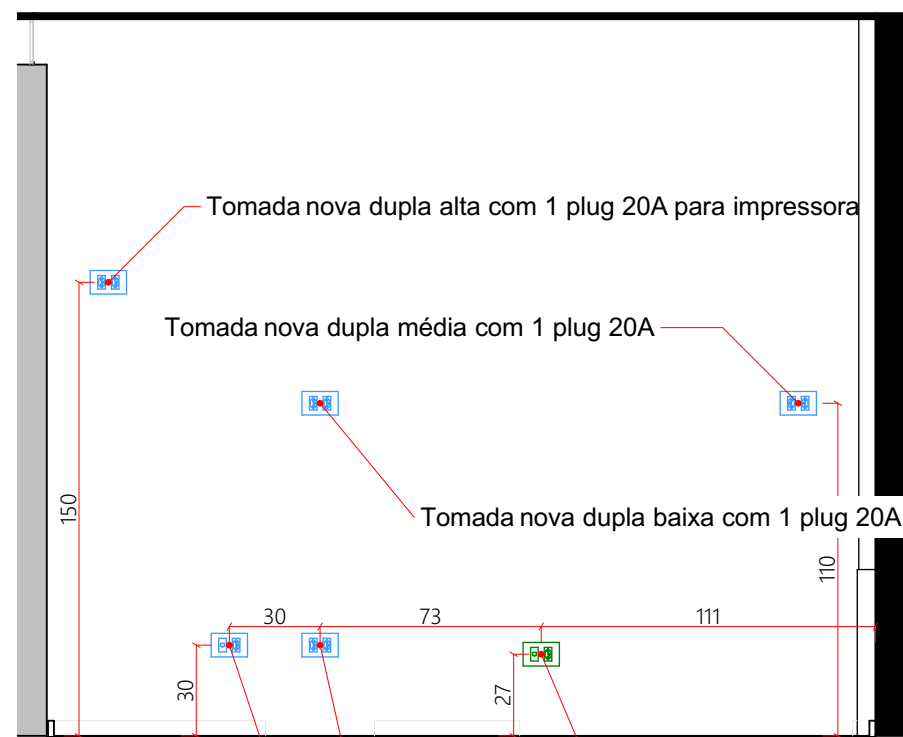
E - E03 - Elétrica
ESCALA - 1:25



F - E01 - Elétrica
ESCALA - 1:25

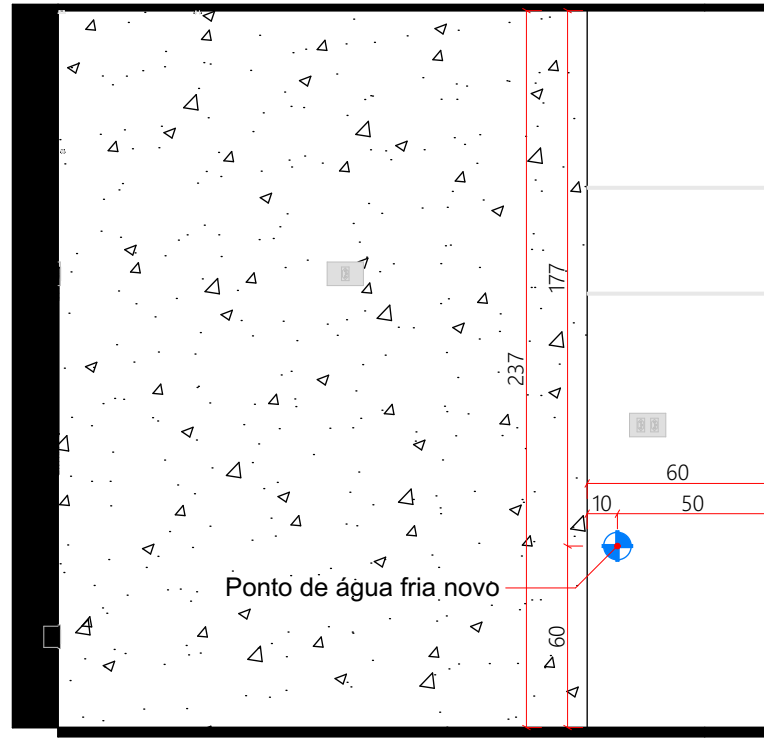


F - E02 - Elétrica
ESCALA - 1:25

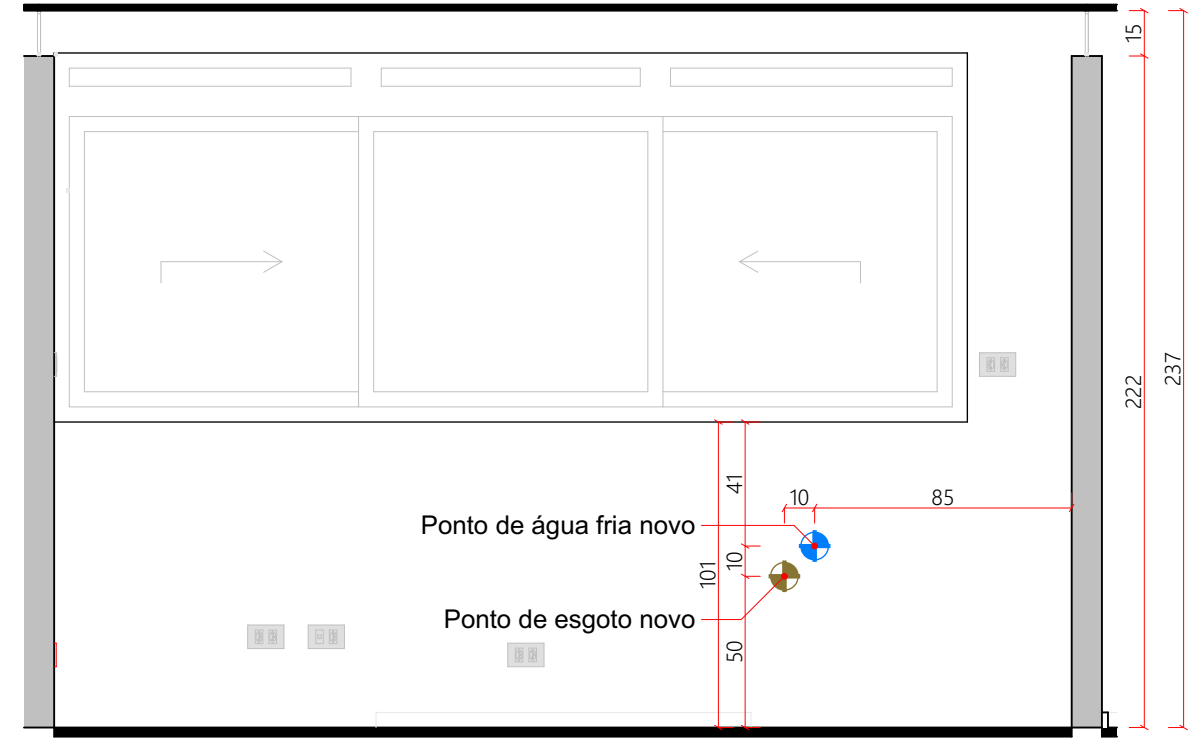


F - E03 - Elétrica
ESCALA - 1:25

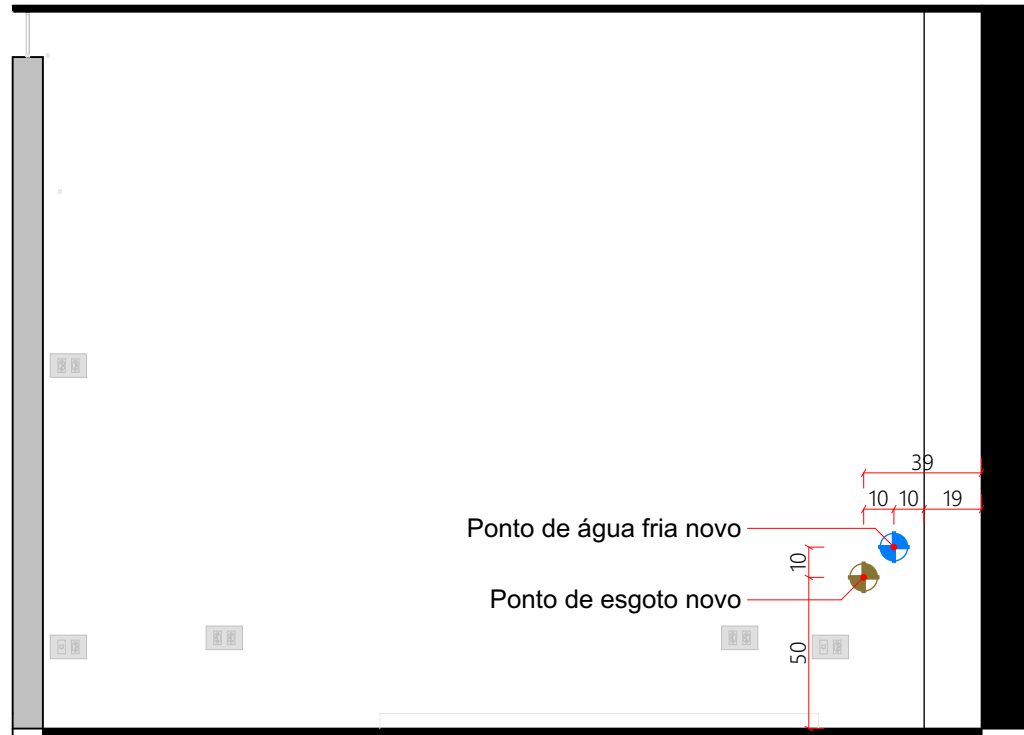




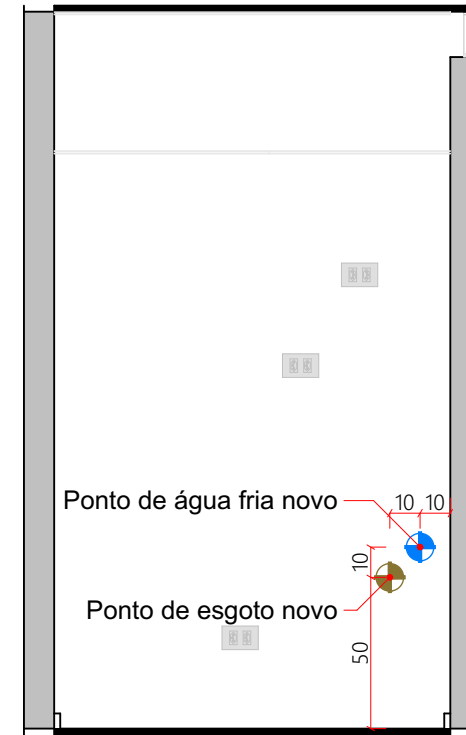
E01 - Hidráulica
ESCALA - 1:25



E02 - Hidráulica
ESCALA - 1:25

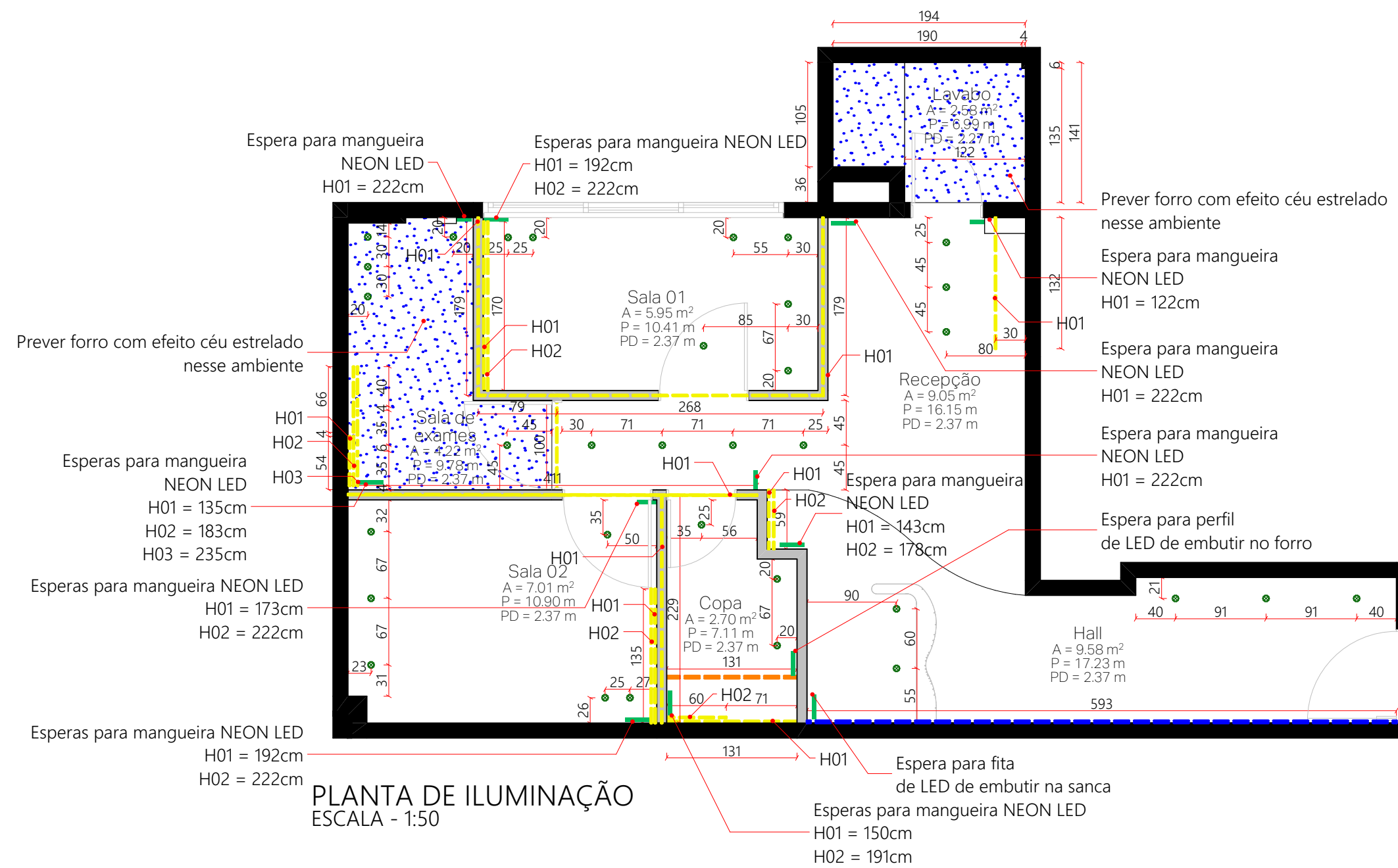


E03 - Hidráulica
ESCALA - 1:25

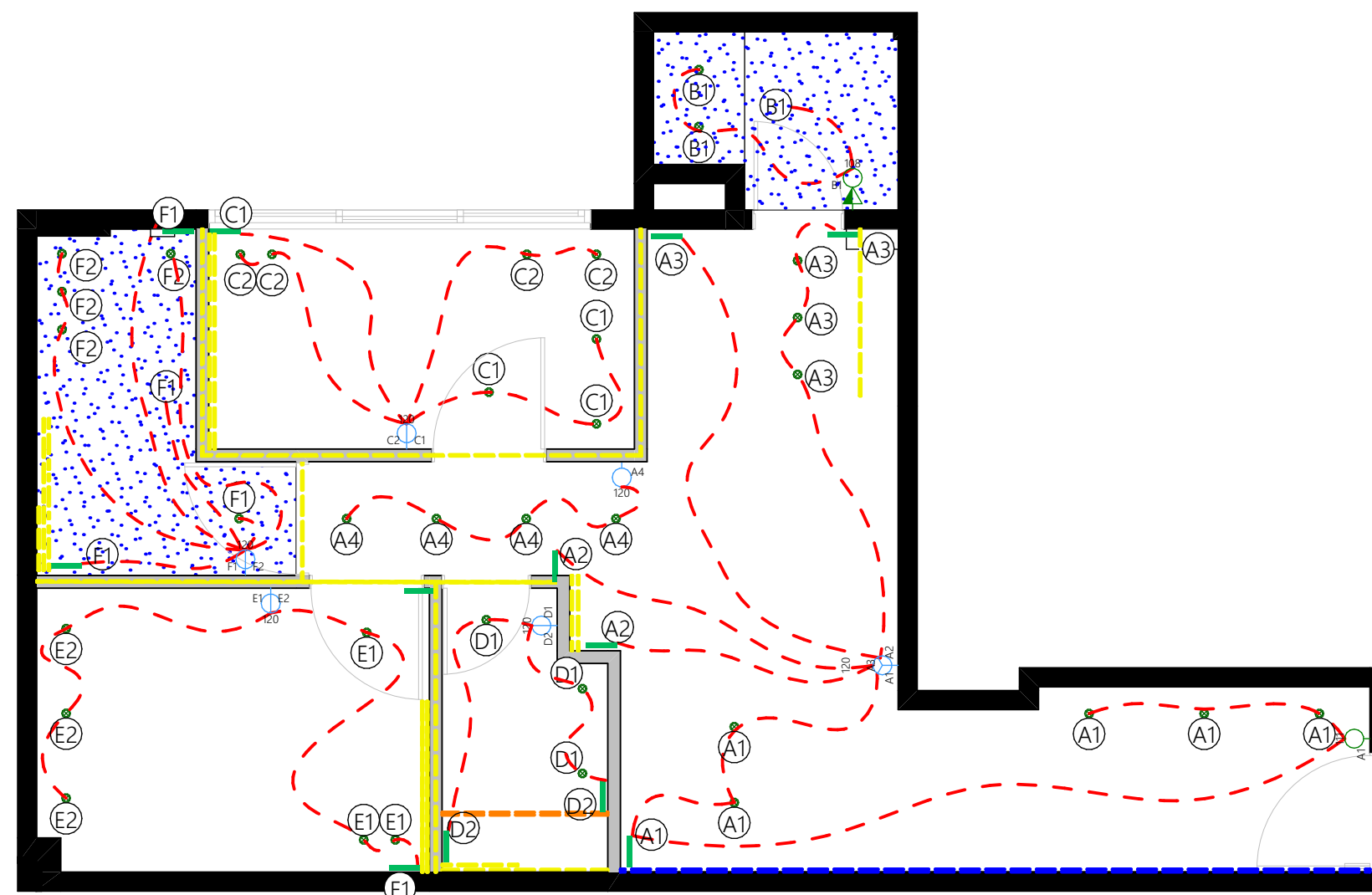


E04 - Hidráulica
ESCALA - 1:25





PLANTA DE ILUMINAÇÃO
ESCALA - 1:50



PLANTA DE CIRCUITOS
ESCALA - 1:50

TABELA DE FITAS DE LED				
AMBIENTE	SÍMBOLO	ESPECIFICAÇÃO	QTD.	COMPRIMENTO
Acima das paredes	---	FITA LED MANGUEIRA NEON IP67- 7,4W - Alpert One	6	13.45
Copa	---	FITA LED MANG. NEON IP67- 7,4W - Alpert One	2	1.91
Copa	---	PERFIL DE EMBUTIR COM FITA DE LED 7,4W	1	1.31
Hall	---	FITA LED MANG. NEON IP67- 7,4W - Alpert One	2	1.18
Hall	---	PERFIL DE EMBUTIR COM FITA DE LED 7,4W	1	5.93
Recepção	---	FITA LED MANG. NEON IP67- 7,4W - Alpert One	1	1.32
Sala 01	---	FITA LED MANG. NEON IP67- 7,4W - Alpert One	2	3.40
Sala 02	---	FITA LED MANG. NEON IP67- 7,4W - Alpert One	2	2.70
Sala de exames	---	FITA LED MANG. NEON IP67- 7,4W - Alpert One	7	3.76
				34.96 m

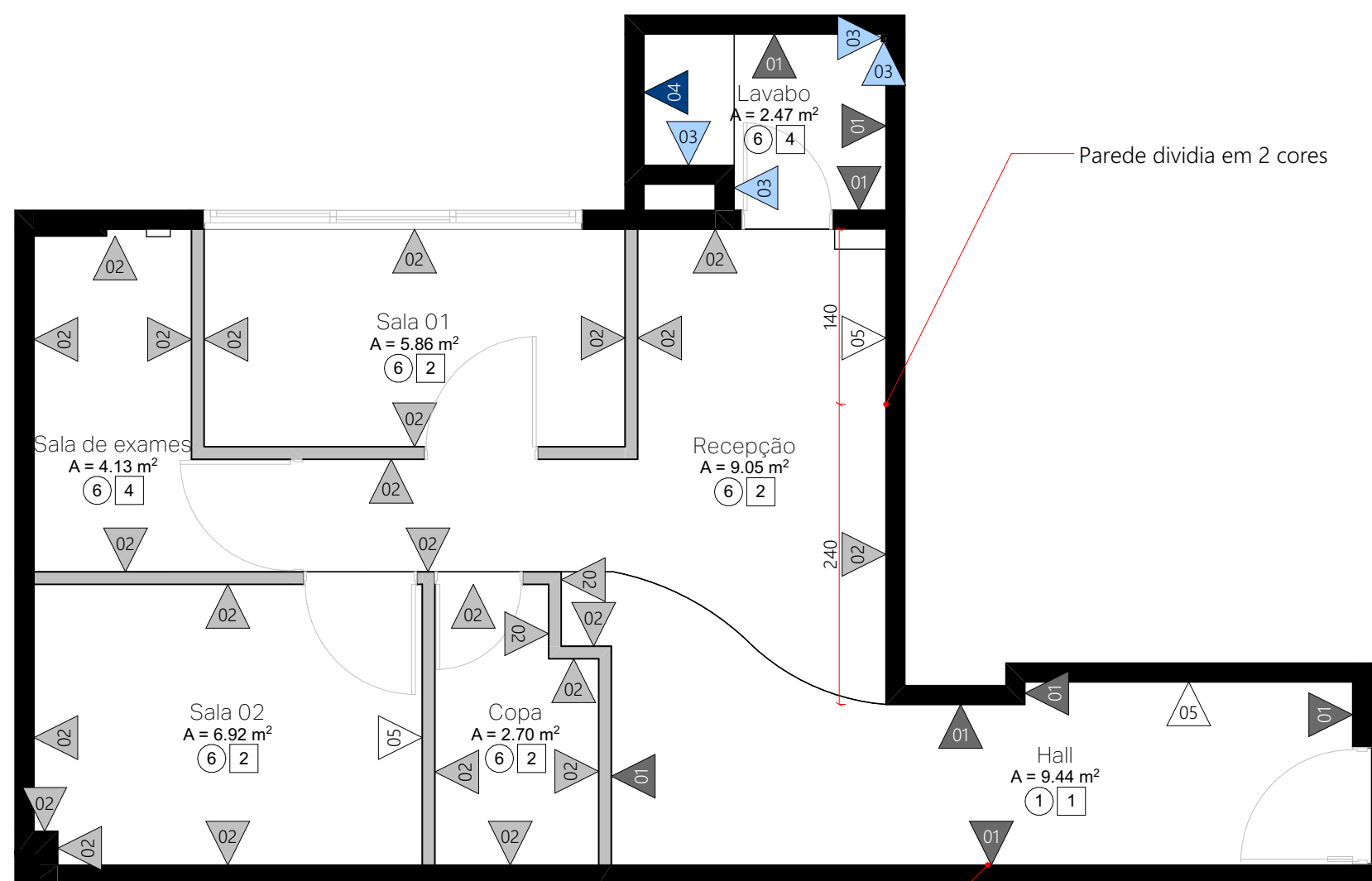
TABELA DE LUMINÁRIAS			
AMBIENTE	SÍMBOLO	MODELO	QTD
Copa	●	Spot branco LED, luz quente - 7W - Bivolt, Conector Cabo	3
			3
Hall	●	Spot branco LED, luz quente - 7W - Bivolt, Conector Cabo	5
			5
Lavabo	●	Spot branco LED, luz quente - 7W - Bivolt, Conector Cabo	2
			2
Recepção	●	Spot branco LED, luz quente - 7W - Bivolt, Conector Cabo	7
			7
Sala 01	●	Spot branco LED, luz quente - 7W - Bivolt, Conector Cabo	7
			7
Sala 02	●	Spot branco LED, luz quente - 7W - Bivolt, Conector Cabo	6
			6
Sala de exames	●	Spot branco LED, luz quente - 7W - Bivolt, Conector Cabo	5
			5
			35

OBSERVAÇÕES:
 PODEM HAVER INCOMPATIBILIDADE DE MEDIDAS ENTRE PROJETO X REALIDADE, ENTÃO TODOS OS FORNECEDORES DEVERÃO MEDIR NO LOCAL ANTES DA EXECUÇÃO DE QUALQUER ELEMENTO A SER COLOCADO INTERNAMENTE NOS AMBIENTES PROJETADOS.
 ESTE PROJETO NÃO SE RESPONSABILIZA POR ASPECTOS RELATIVOS A PROJETOS COMPLEMENTARES, TAIS COMO: SISTEMAS ESTRUTURAIS E ETC... OS QUAIS SÃO DE INTEIRA RESPONSABILIDADE DOS PROFISSIONAIS ESPECÍFICOS.
 OS DESENHOS SÃO INDICATIVOS DO SISTEMA E DO ASPECTO FINAL DESEJADO, A ESTABILIDADE E O PERFEITO FUNCIONAMENTO SÃO DE INTEIRA RESPONSABILIDADE DOS EXECUTORES.
 QUAISQUER DÚVIDAS E INCOMPATIBILIDADE ENTRE PROJETO E EXECUÇÃO, DEVEM SER CONSULTADAS E ANALISADAS JUNTAMENTE COM ESTE ESCRITÓRIO, PARA PONDERAMENTO DA MELHOR EXECUÇÃO.

QUALQUER MODIFICAÇÃO A SER EFETUADA NESTE PROJETO REQUER CONSULTA PRÉVIA A ESTE ESCRITÓRIO. OS MATERIAIS E PROCEDIMENTOS CONSTRUTIVOS UTILIZADOS NA OBRA DEVERÃO SEGUIR TODAS AS ESPECIFICAÇÕES TÉCNICAS INDICADAS PELOS ÓRGÃOS DE NORMATIZAÇÃO APROPRIADOS, SOB A ORIENTAÇÃO DE FORNECEDORES.

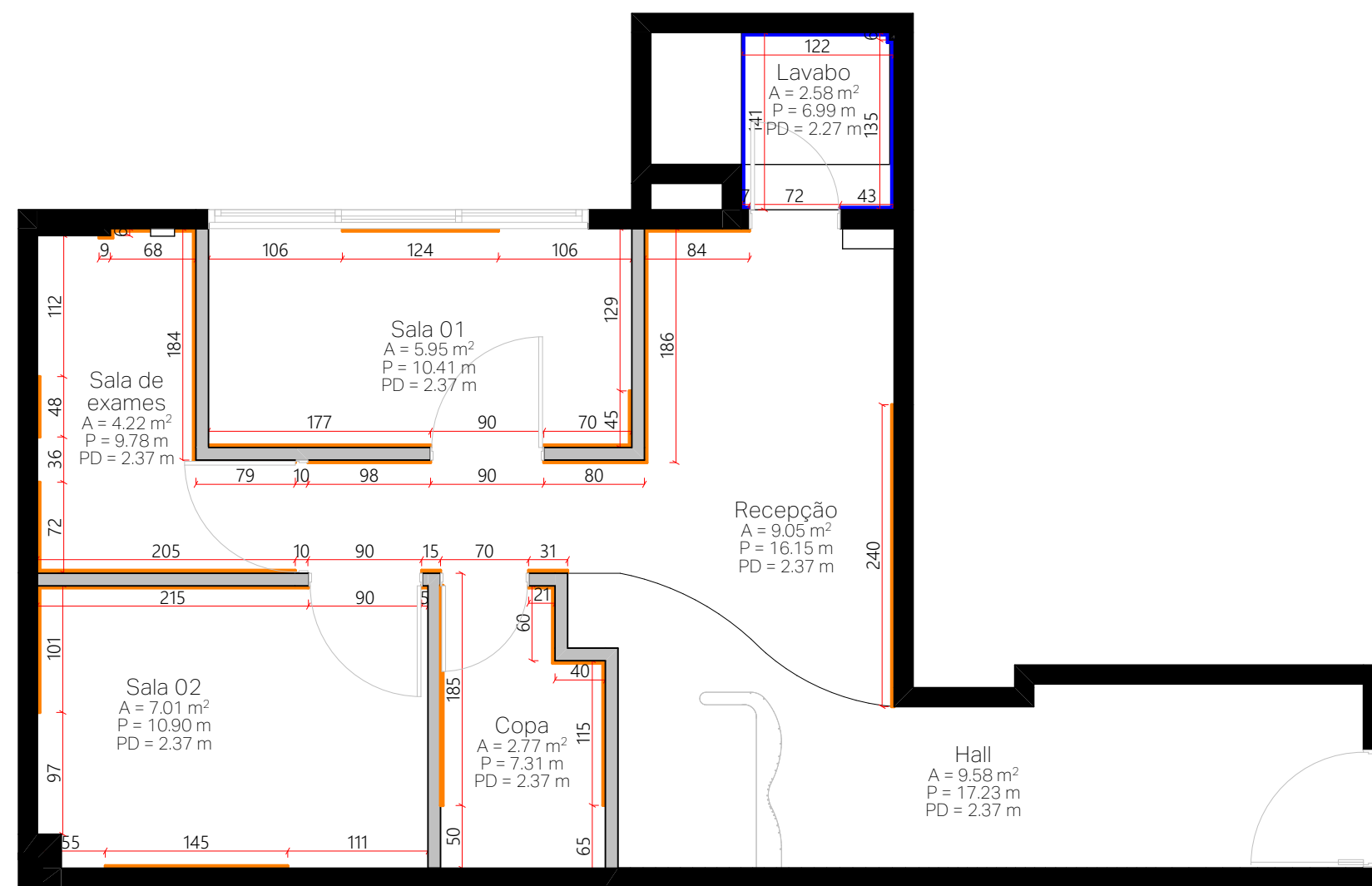
ATENÇÃO: FAZER TESTE DE CORES NA OBRA ANTES DA AQUISIÇÃO DO MATERIAL DEFINITIVO.
 OUTROS: OS DESENHOS APRESENTADOS NESTE DOCUMENTO FAZEM PARTE DE UM PROJETO GLOBAL DE ARQUITETURA NÃO PODENDO SER ANALISADO ISOLADAMENTE.
 ESTE ESCRITÓRIO NÃO SE RESPONSABILIZA PELA EXECUÇÃO DE FORNECEDORES, QUE DEVEM SER CONTRATADOS DIRETAMENTE PELOS PROPRIETÁRIOS DO IMÓVEL.



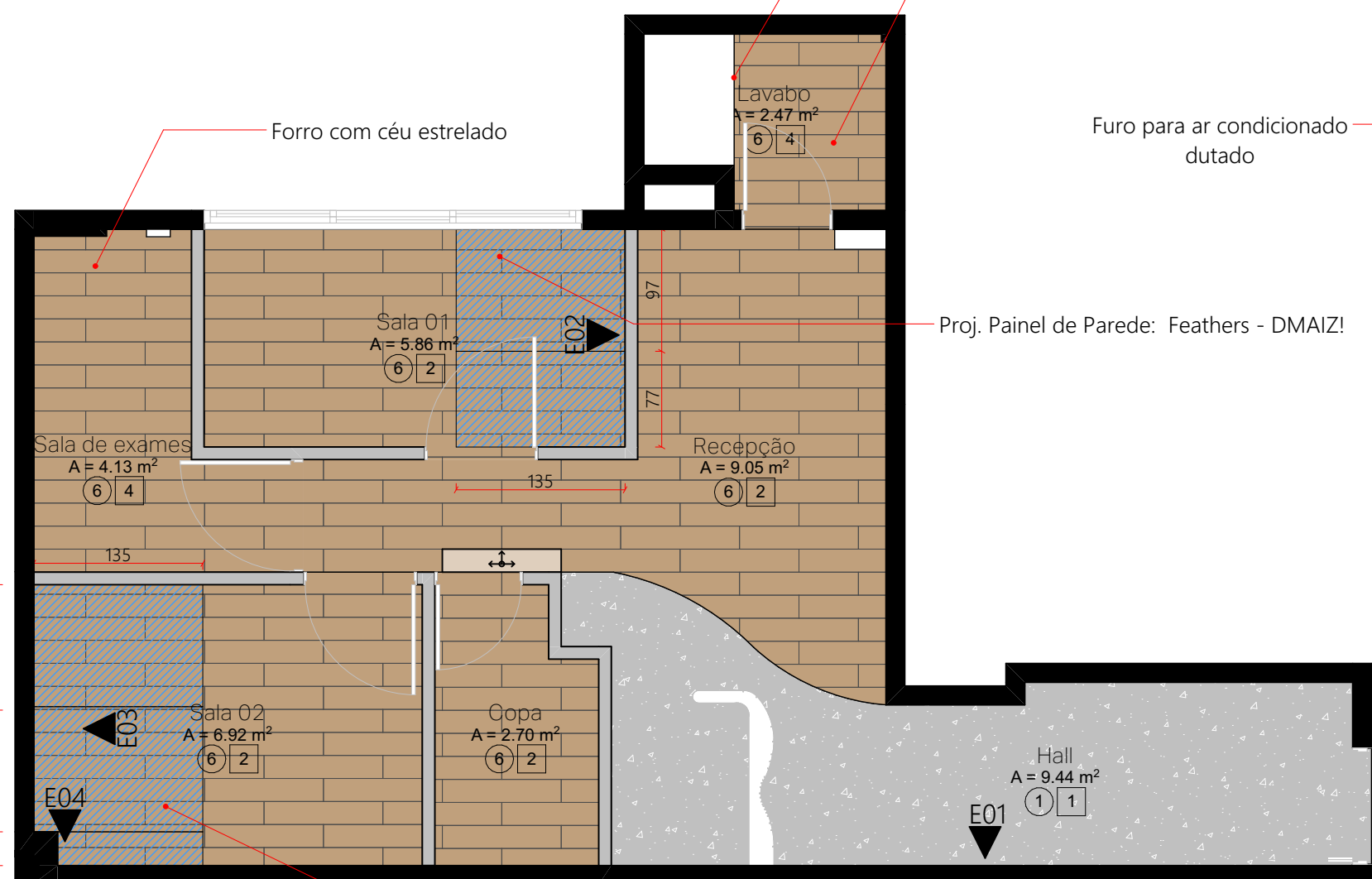


PLANTA DE REVESTIMENTOS
ESCALA - 1:50

Parede com pinura arco-íris, ver detalhe na elevação

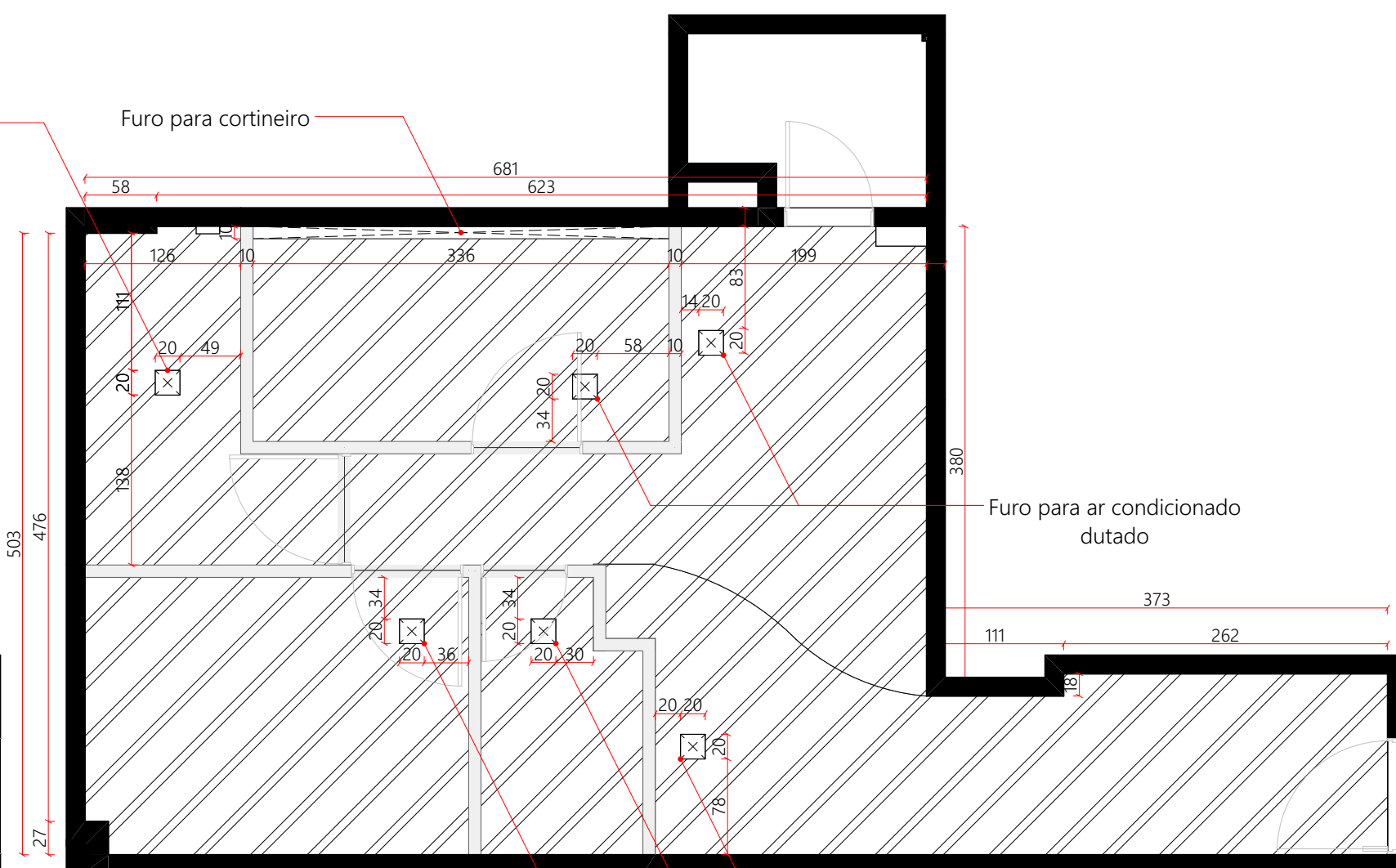


PLANTA DE RODAPÉ
ESCALA - 1:50



PLANTA DE PAGINAÇÃO
ESCALA - 1:50

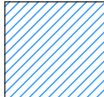

* Conferir elevações das paginações na próxima prancha e área de pintura da porta metálica do lavabo e papeis de parede

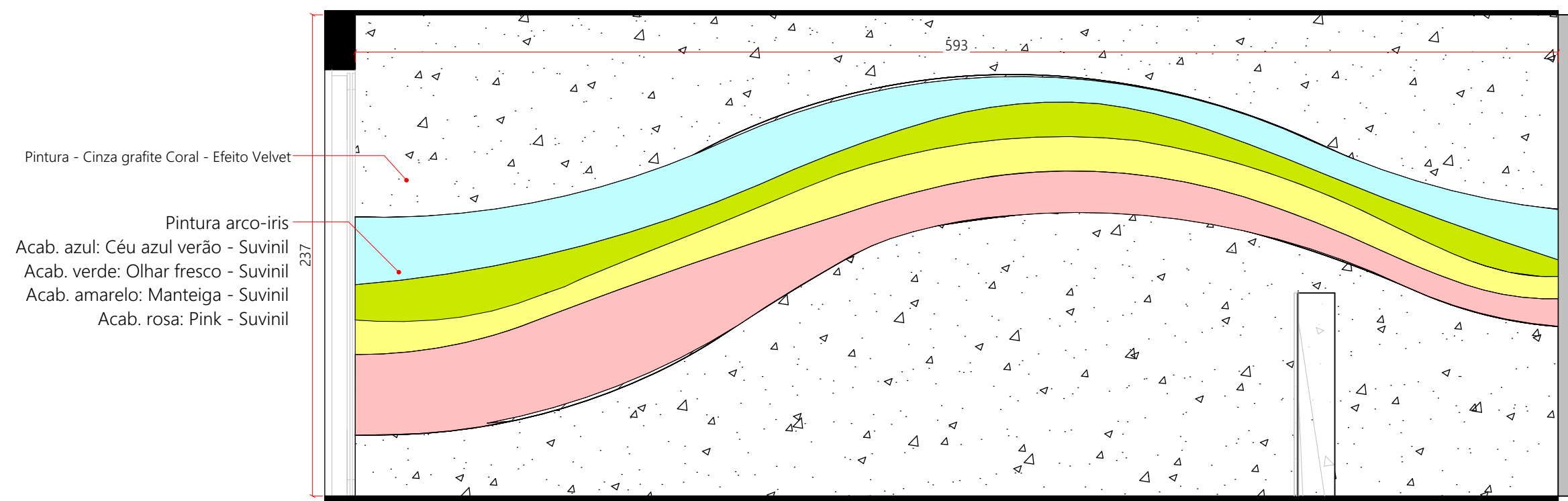


PLANTA DE FORRO
ESCALA - 1:50

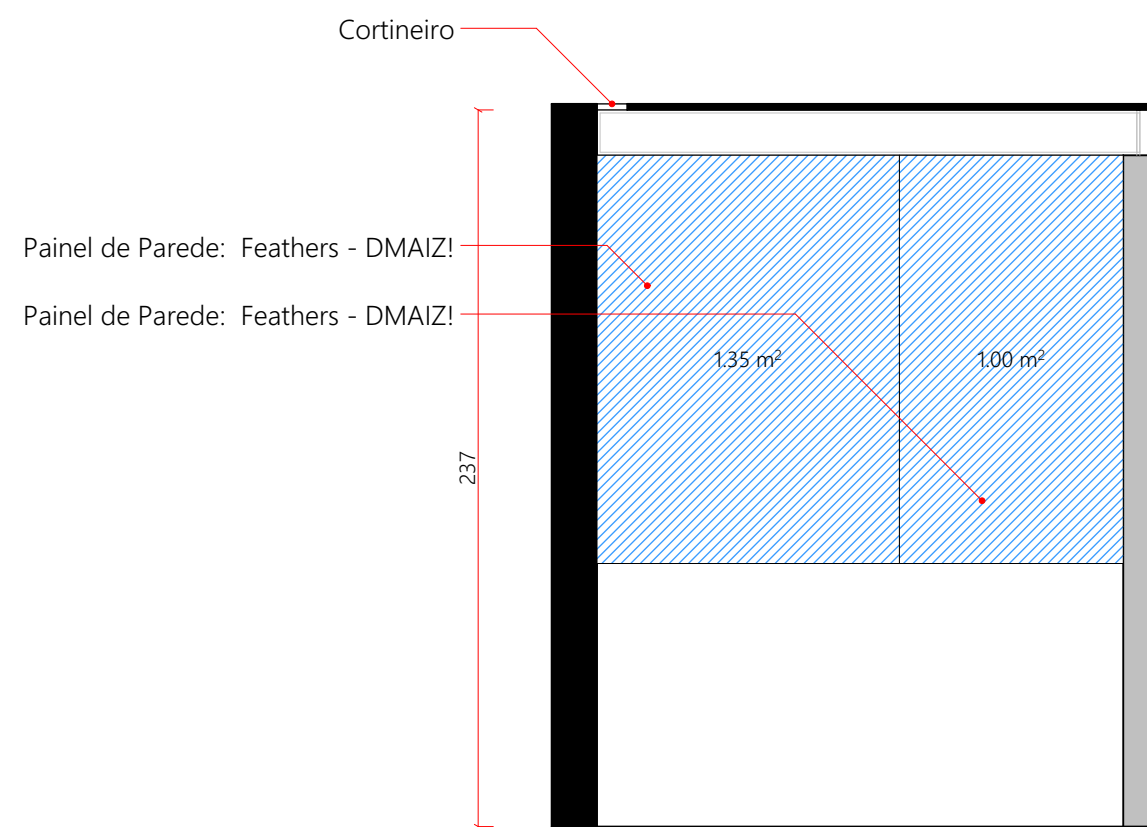
TABELA DE RODAPÉ			
SÍMBOLO	ACAB	ALTURA (CM)	QUANTIDADE (M)
	Rodapé pintado na cor rosa	5	4.46
	Rodapé pintado na cor branca	5	26.88
			31.34 m
LEGENDA DE ACABAMENTOS PAREDES			
ID	SÍMBOLO	ACAB.	ÁREA (m²)
01		Pintura Cinza grife efeito Velvet - Coral	31.98
02		Pintura Cinza grife - Coral	43.59
03		Pintura céu de verão - Suvinil	3.49
04		Pintura mar noturno - Suvinil	2.84
05		Pintura branco fosco	15.21
			97.11 m²
LEGENDA DE FORRO			
ID	SÍMBOLO	ACAB.	ÁREA (M²)
01		Pintura cinza grafite efeito Velvet - Coral	9.41
02		Pintura cinza grafite - Coral	29.56
03		Pintura céu de verão - Suvinil	0.47
04		Pintura mar noturno - Suvinil	2.47
			41.91 m²
LEGENDA DE PISOS			
ID	SÍMBOLO	ACAB.	ÁREA (M²)
01		Pintura cinza grafite efeito velvet - Coral	9.58
06		Piso vinílico cedro - Tarkett	30.76
			40.34 m²
TABELA DE FORRO NOVO/EXISTENTE			
ZONA	SÍMBOLO	ID	ÁREA (m²)
LAVABO		FORRO EXISTENTE	2.94
DEMAIS AMBIENTES		FORRO NOVO EM GESSO	39.02

LEGENDA ACABAMENTOS

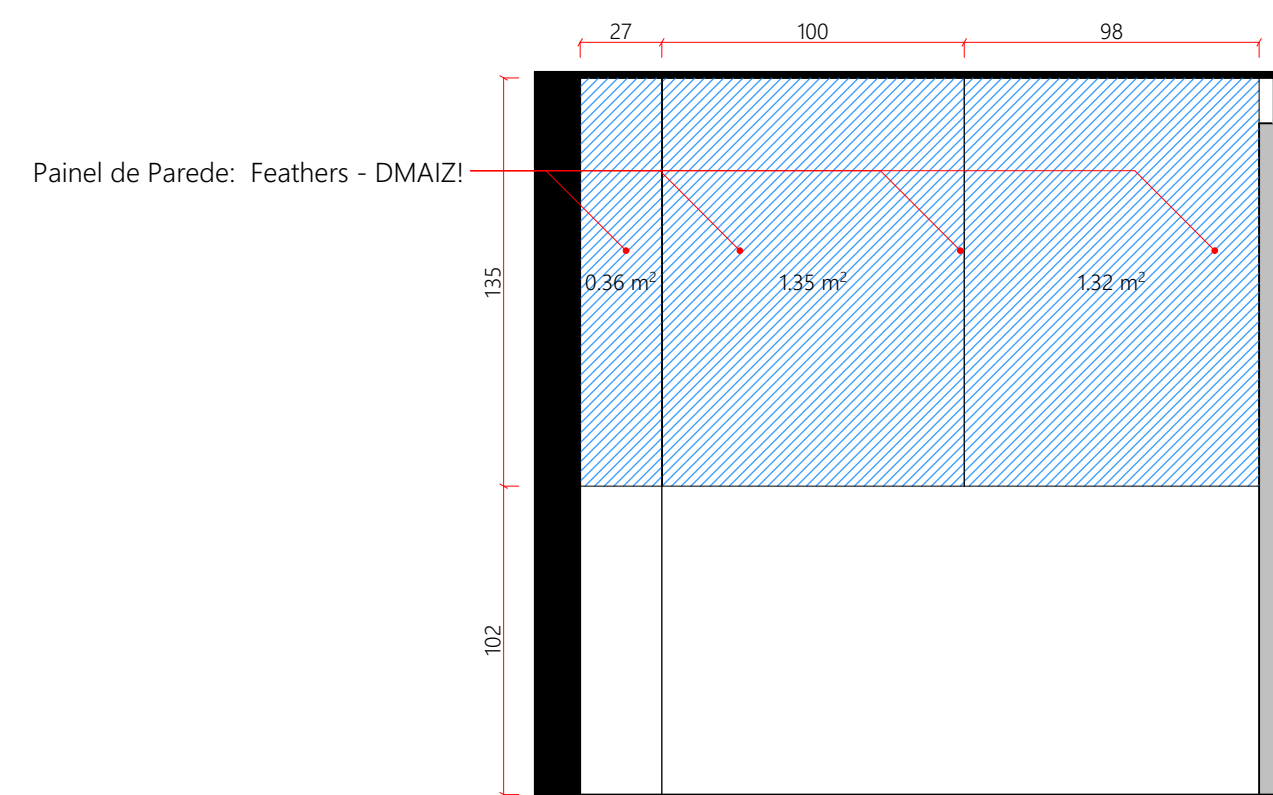
ID	SÍMBOLO	ACAB.	ÁREA (m²)
-		Painel de Parede Feathers DMAIZ!	11.22
-		Pintura com tinta acrílica Suvinil - Frescor de Laranja	0.65



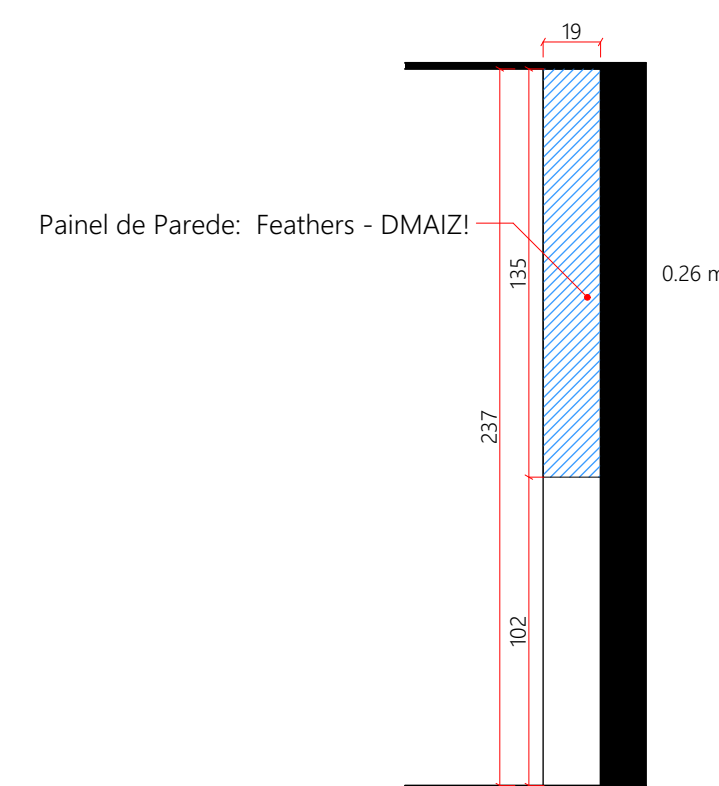
E01 - Hall
ESCALA - 1:25



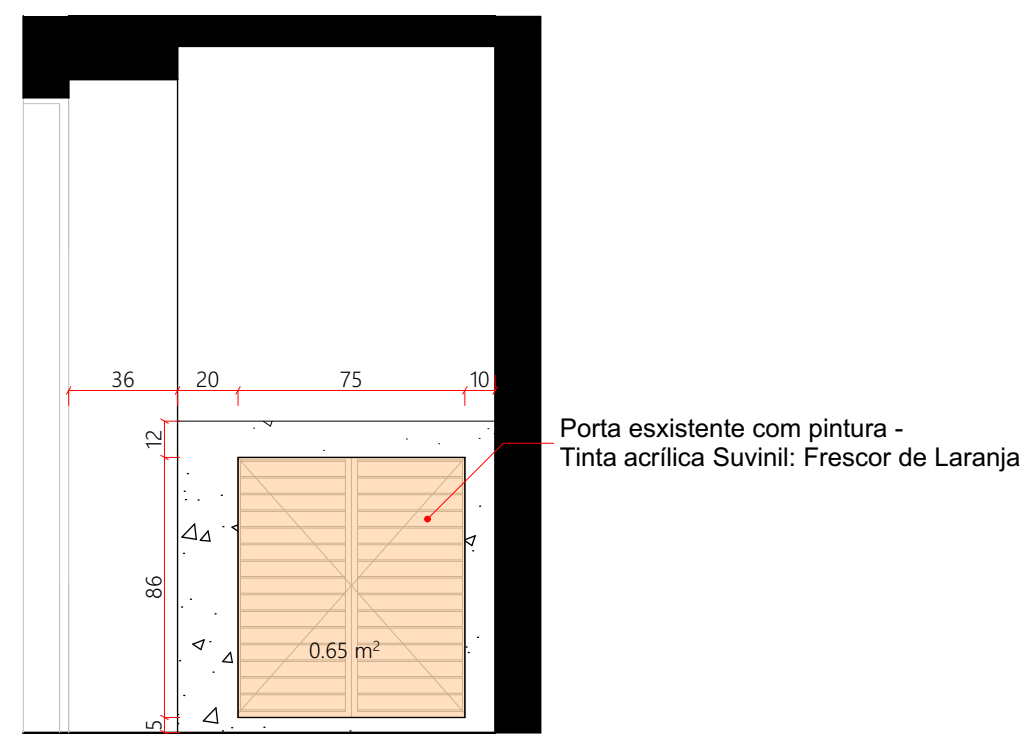
E02 - Sala 01
ESCALA - 1:25



E03 - Sala 02
ESCALA - 1:25



E04 - Sala 02
ESCALA - 1:25



E05 - Lavabo
ESCALA - 1:25

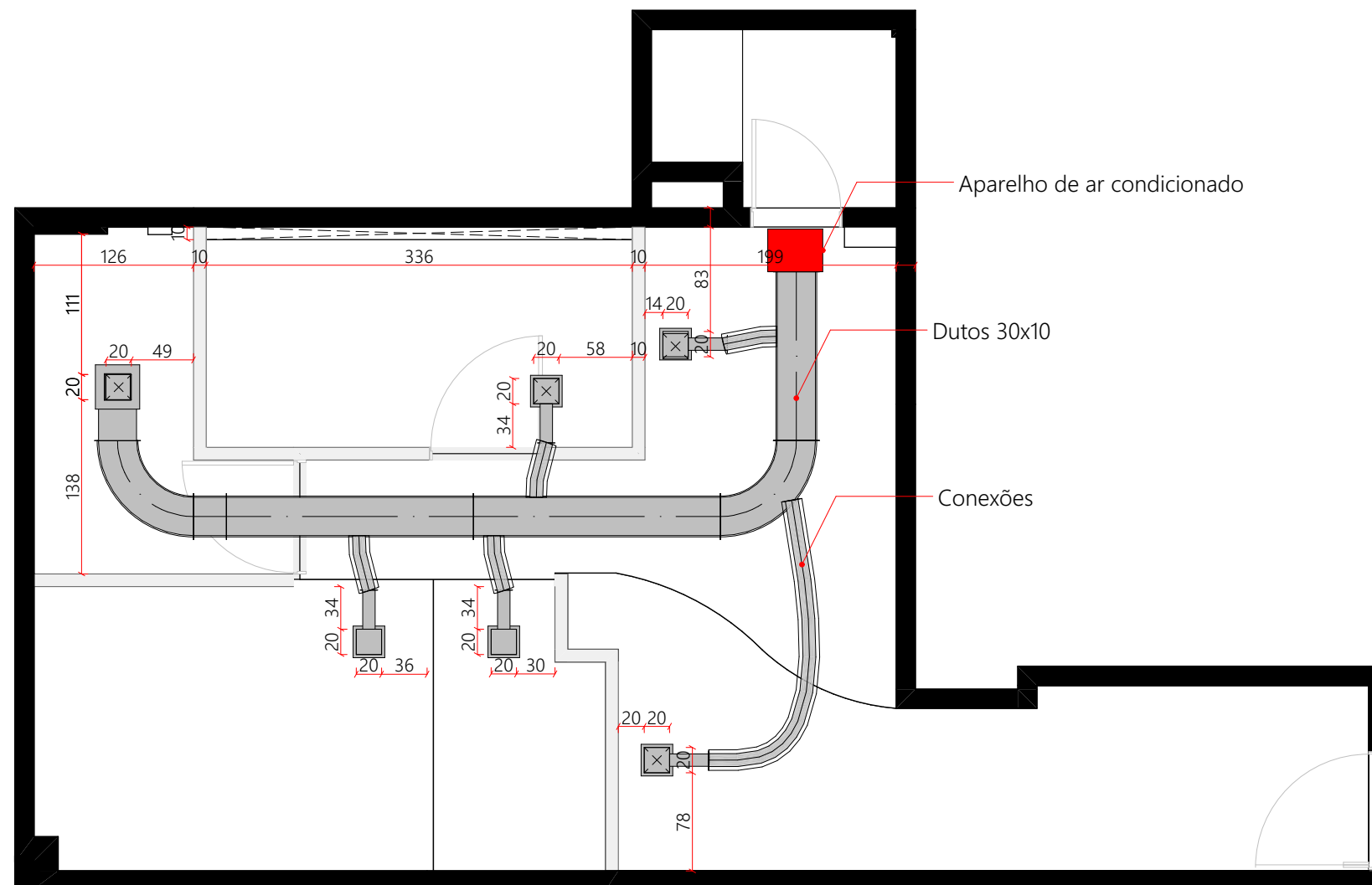
OBSERVAÇÕES:
PODEM HAVER INCOMPATIBILIDADE DE MEDIDAS ENTRE PROJETO X REALIDADE, ENTÃO TODOS OS FORNECEDORES DEVERÃO MEDIR NO LOCAL ANTES DA EXECUÇÃO DE QUALQUER ELEMENTO A SER COLOCADO INTERNAMENTE NOS AMBIENTES PROJETADOS.

ESTE PROJETO NÃO SE RESPONSABILIZA POR ASPECTOS RELATIVOS A PROJETOS COMPLEMENTARES, TAIS COMO: SISTEMAS ESTRUTURAIS E ETC... OS QUAIS SÃO DE INTEIRA RESPONSABILIDADE DOS PROFISSIONAIS ESPECÍFICOS. OS DESENHOS SÃO INDICATIVOS DO SISTEMA E DO ASPECTO FINAL DESEJADO, A ESTABILIDADE E O PERFEITO FUNCIONAMENTO SÃO DE INTEIRA RESPONSABILIDADE DOS EXECUTORES. QUAISQUER DÚVIDAS E INCOMPATIBILIDADE ENTRE PROJETO E EXECUÇÃO, DEVEM SER CONSULTADAS E ANALISADAS JUNTAMENTE COM ESTE ESCRITÓRIO, PARA PONDERAMENTO DA MELHOR EXECUÇÃO.

QUALQUER MODIFICAÇÃO A SER EFETUADA NESTE PROJETO REQUER CONSULTA PRÉVIA A ESTE ESCRITÓRIO. OS MATERIAIS E PROCEDIMENTOS CONSTRUTIVOS UTILIZADOS NA OBRA DEVERÃO SEGUIR TODAS AS ESPECIFICAÇÕES TÉCNICAS INDICADAS PELOS ÓRGÃOS DE NORMATIZAÇÃO APROPRIADOS, SOB A ORIENTAÇÃO DE FORNECEDORES.

ATENÇÃO: FAZER TESTE DE CORES NA OBRA ANTES DA AQUISIÇÃO DO MATERIAL DEFINITIVO. OUTROS: OS DESENHOS APRESENTADOS NESTE DOCUMENTO FAZEM PARTE DE UM PROJETO GLOBAL DE ARQUITETURA, NÃO PODENDO SER ANALISADO ISOLADAMENTE. ESTE ESCRITÓRIO NÃO SE RESPONSABILIZA PELA EXECUÇÃO DE FORNECEDORES, QUE DEVEM SER CONTRATADOS DIRETAMENTE PELOS PROPRIETÁRIOS DO IMÓVEL.





PLANTA DE AR CONDICIONADO DUTADO
 ESCALA - 1:50

OBSERVAÇÕES:
 PODEM HAVER INCOMPATIBILIDADE DE MEDIDAS ENTRE PROJETO X REALIDADE, ENTÃO TODOS OS FORNECEDORES DEVERÃO MEDIR NO LOCAL ANTES DA EXECUÇÃO DE QUALQUER ELEMENTO A SER COLOCADO INTERNAMENTE NOS AMBIENTE PROJETADOS.
 ESTE PROJETO NÃO SE RESPONSABILIZA POR ASPECTOS RELATIVOS A PROJETOS COMPLEMENTARES, TAIS COMO: SISTEMAS ESTRUTURAIS E ETC... OS QUAIS SÃO DE INTEIRA RESPONSABILIDADE DOS PROFISSIONAIS ESPECÍFICOS.
 OS DESENHOS SÃO INDICATIVOS DO SISTEMA E DO ASPECTO FINAL DESEJADO, A ESTABILIDADE E O PERFEITO FUNCIONAMENTO SÃO DE INTEIRA RESPONSABILIDADE DOS EXECUTORES.
 QUAISQUER DÚVIDAS E INCOMPATIBILIDADE ENTRE PROJETO E EXECUÇÃO, DEVEM SER CONSULTADAS E ANALISADAS JUNTAMENTE COM ESTE ESCRITÓRIO, PARA PONDERAMENTO DA MELHOR EXECUÇÃO.

QUALQUER MODIFICAÇÃO A SER EFETUADA NESTE PROJETO REQUER CONSULTA PRÉVIA A ESTE ESCRITÓRIO.
 OS MATERIAIS E PROCEDIMENTOS CONSTRUTIVOS UTILIZADOS NA OBRA DEVERAO SEGUIR TODAS AS ESPECIFICAÇÕES TÉCNICAS INDICADAS PELOS ÓRGÃOS DE NORMALIZAÇÃO APROPRIADOS, SOB A ORIENTAÇÃO DE FORNECEDORES.

ATENÇÃO: FAZER TESTE DE CORES NA OBRA ANTES DA AQUISIÇÃO DO MATERIAL DEFINITIVO.
 OUTROS: OS DESENHOS APRESENTADOS NESTE DOCUMENTO FAZEM PARTE DE UM PROJETO GLOBAL DE ARQUITETURA, NÃO PODENDO SER ANALISADO ISOLADAMENTE.
 ESTE ESCRITÓRIO NÃO SE RESPONSABILIZA PELA EXECUÇÃO DE FORNECEDORES, QUE DEVEM SER CONTRATADOS DIRETAMENTE PELOS PROPRIETÁRIO DO IMÓVEL.



