



CONCORSO DI IDEE per il "MIGLIORAMENTO DELLA VIABILITA' URBANA DI ALCUNE PIAZZE ED AREE URBANE CENTRALI ALL'AGGREGATO URBANO"

PLATANO ACERIFOLIA			
Funzione	Albero ornamentale su Corso G. Garibaldi		
Chioma	Caducifoglie		
Caratteristiche	Fusto eretto e chioma piramidale che diviene tondeggianti negli anni. Rami numerosi con andamento disordinato, corteccia liscia e sottile e foglie molto larghe. Si sviluppa in qualsiasi clima ed è molto utilizzato come albero singolo o nelle alberature stradali.		
Origine	Europa, Asia e Nord America		

PIOPPA BIANCA			
Funzione	Albero ornamentale su Corso G. Garibaldi		
Chioma	Caducifoglie		
Caratteristiche	Fusto robusto e chioma larga e ampia, arrotondata. Corteccia liscia e foglie di ampiezza alternata. Diffuso in tutte le Regioni italiane ed è molto usato come pianta ornamentale e nelle alberature stradali.		
Origine	Europa, Nord Africa e Asia Occidentale		

SALICE BIANCO			
Funzione	Albero ornamentale su Corso G. Garibaldi		
Chioma	Caducifoglie		
Caratteristiche	Fusto diritto e chioma solitamente ampia e leggera. Corteccia screpolata e rami eretti alternati a ramoscelli flessibili. Foglie di forma ellittica con estremità appuntite. Comune in ambienti umidi ed è molto usato come essenza ornamentale.		
Origine	Europa, Nord Africa e Asia Occidentale		

ROVERELLA			
Funzione	Albero ornamentale su Corso G. Garibaldi		
Chioma	Caducifoglie		
Caratteristiche	Fusto contorto e corto e chioma ampia e maestosa. Corteccia piuttosto liscia e rami sottili. Foglie di forma arrotondata. Pianta molto longeva diffusa principalmente nell'area mediterranea e ha un buon valore ornamentale, ma anche per la creazione di viale alberati.		
Origine	Europa meridionale e Asia minore		

PINO D'ALEPPO			
Funzione	Albero ornamentale su Corso G. Garibaldi e in alcuni punti del parco		
Chioma	Sempreverde		
Caratteristiche	Fusto corto e robusto. Chioma piramidale che diviene tondeggianti negli anni. Le pigne sono di dimensioni medie di forma allungata e ovale. Le foglie sono aghi lunghi 8-10 cm. E' l'albero più diffuso nella zona mediterranea ed è spesso utilizzato come albero ornamentale.		
Origine	Zona mediterranea		

FAGGIO EUROPEO			
Funzione	Albero ornamentale su Corso G. Garibaldi e in alcuni punti del parco		
Chioma	Caducifoglie		
Caratteristiche	Fusto ampio ed eretto. Chioma ampia e leggermente ovale molto ramificata. Corteccia liscia e foglie con margine ondulato. Diffuso in tutta l'Europa, è molto impiegato a scopo ornamentale in parchi.		
Origine	Europa		

ERBA FIENAROLA		
Funzione	Parco e aiuole	
Altezza	3 - 5 cm	
Chioma	---	
Caratteristiche	Specie di eccezionale longevità che forma un fine e fitto tappeto verde scuro, grazie all'emissione di lunghi e numerosi sotterranei. Ottima resistenza all'usura e capacità di recupero dopo un utilizzo intenso.	
Origine	Europa, Asia del Nord	

VERBENA		
Funzione	Aiuole Via T. Masselli	
Altezza	40 - 80 cm	
Chioma	Sempreverde	
Caratteristiche	Fogliame ovale con margine dentellato e di minute dimensioni. I fiori sono numerosi e dai colori molto vivaci. La fioritura è rapida e prolungata. Dal fusto eretto e quadrangolare. Molto utilizzata per la formazione di aiuole.	
Origine	Europa, Nord America	

TERRA NATURALE STABILIZZ.		
Funzione	Aree gioco	
Altezza	---	
Chioma	---	
Caratteristiche	Pavimentazione naturale ecologica di appropriata granulometria inferiore ai 30 mm. Essa viene stabilizzata con sali inorganici e cemento con integrazione di terre selezionate per ottenere una colorazione naturale ed una elevata plasticità.	
Origine	---	

ROSMARINO		
Funzione	Essenza decorativa su Corso G. Garibaldi	
Altezza	450 - 300 cm	
Chioma	Sempreverde	
Caratteristiche	Pianta arbustiva molto ramificata e con radici ben salde al terreno. Dalle foglie piccole di colore verde scuro e dai fiori azzurro-violetti. Spesso usato come pianta ornamentale nei giardini, nelle bordure e nelle aiuole.	
Origine	Bacino Mediterraneo	

LENTISCO		
Funzione	Essenza decorativa su Corso G. Garibaldi	
Altezza	3 - 4 m	
Chioma	Sempreverde	
Caratteristiche	Dal portamento cespuglioso e ramificato. La chioma è densa e tondeggiante. I fiori verdi e rossi lasciano il posto a piccoli fiori bianchi-verdognoli che profumano. Le foglie e i rami sono molto profumati. Molto usati nei giardini.	
Origine	Bacino Mediterraneo	

OLIVASTRO		
Funzione	Essenza decorativa su Corso G. Garibaldi	
Altezza	1 - 2 m	
Chioma	Sempreverde	
Caratteristiche	Arbusto ramificato e dal tronco corto. Le foglie hanno forma ellittica con l'estremità appuntita. Produce piccoli fiori bianco-verdognoli che lasciano il posto a piccoli frutti simili ad olive. Usato soprattutto nella formazione di siepi.	
Origine	Bacino Mediterraneo	

CORBEZZOLO		
Funzione	Essenza decorativa su Corso G. Garibaldi	
Altezza	4 - 6 m	
Chioma	Sempreverde	
Caratteristiche	Cespuglio dalla chioma densa e tondeggiante. Si possono trovare contemporaneamente frutti maturi e fiori. Usato a scopo ornamentale per la presenza di tre colori: il giallo-rosso dei frutti, il bianco dei fiori e il verde delle foglie.	
Origine	Bacino Mediterraneo	

ALLORO		
Funzione	Essenza decorativa su Corso G. Garibaldi	
Altezza	4 - 6 m	
Chioma	Sempreverde	
Caratteristiche	Pianta aromatica dalla chioma piramidale e dal tronco eretto e liscio. Molto ramificato con foglie verdi scure di forma ovale. I fiori bianco-giallastri sono sostituiti da frutti simili a bacche nerastre. Usato soprattutto nei giardini.	
Origine	Bacino del Mediterraneo, Asia Minore	

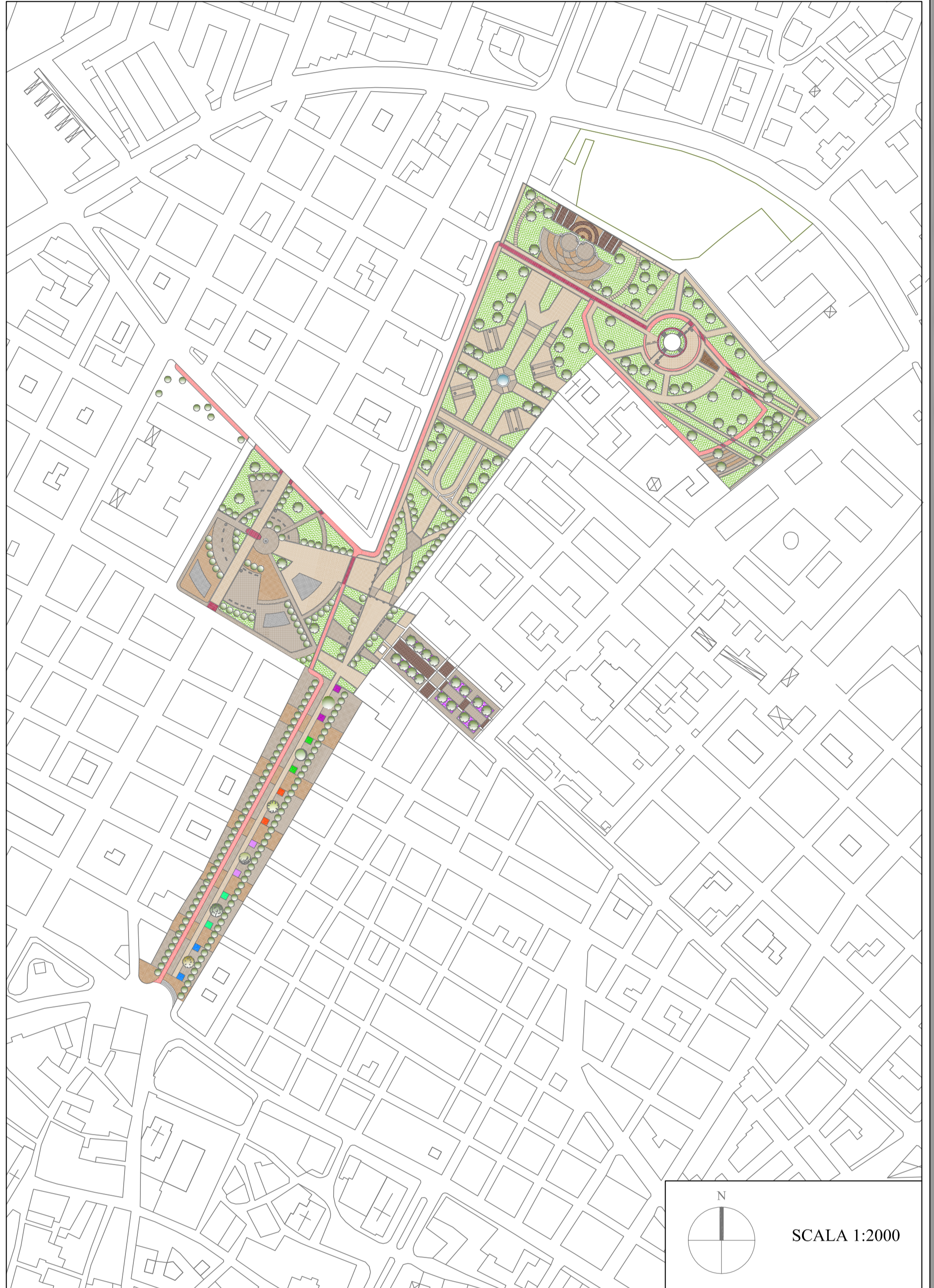
OLEANDRO		
Funzione	Essenza decorativa su Corso G. Garibaldi	
Altezza	3 - 4 m	
Chioma	Sempreverde	
Caratteristiche	Arbusto poco ramificato dalle foglie verdastre di forma ellittica con estremità appuntita. La fioritura, di colore diverso in base alla specie, è abbondante e i frutti sono lunghe capsule legnose. Coltivato molto nei giardini e sulle autostrade.	
Origine	Asia e ben adattato nel Bacino Mediterraneo	

MASSELLI AUTOBLOCCANTI FOTOCATALITICI		
Funzione	Percorsi pedonali e spazi pubblici	
Caratteristiche	In calcestruzzo vibrocompreso con malta fotocatalitica in biossido di titanio in grado di abbattere i livelli di inquinamento atmosferico. Alla presenza della luce naturale o artificiale il biossido di titanio ha la capacità di ossidare, e quindi rendere innocue, le sostanze organiche e inorganiche inquinanti trasformandole in nitrati e carbonati.	
Ulteriori vantaggi	Possibilità di ottenere diverse configurazioni e tonalità naturali. Resistenza nel tempo. Manutenzione minima e perfetta saturazione dei giunti. Di facile ripristino a costi ridotti. Rapidità dei tempi di posa.	

MASSELLI IN CALCESTRUZZO POROSO		
Funzione	Piazze e spazi pubblici	
Caratteristiche	In calcestruzzo prodotto con una miscela particolare che presenta una prefissata porosità in modo che l'intera pavimentazione diventa permeabile e non solo nei punti di giuntura. Lo strato superficiale al quarzo migliora le caratteristiche tecniche ed estetiche. L'acqua riesce a confluire naturalmente nel terreno, evitando il fenomeno dell'acquaplaning e riducendo il pericolo di allagamento.	
Ulteriori vantaggi	Rilascio nullo di sostanze nocive nell'ambiente. Abbattano costi delle reti di scarico. Dattile, di facile utilizzo e adatto a contesti differenti. Aumentano la disponibilità dell'acqua in falda. Disponibilità di una vasta gamma di rappresentazioni grafiche.	

DOSSI ARTIFICIALI		
Funzione	Incroci tra percorsi pedonali e carrabili	
Caratteristiche	In calcestruzzo vibrocompreso per dossi di rallentamento con sezione piana abbastanza lunga e con rampe a bassa inclinazione per evitare brusche frenate e facilitare la fluidità del traffico. La naturale tessitura segmentata conferiscono all'automobilista la sensazione di transitare in un'area differente dalla tradizionale strada asfaltata. La luminanza dei masselli è superiore a quella delle altre pavimentazioni per garantire visibilità e sicurezza stradale.	
Ulteriori vantaggi	Caratteristiche antiscivolo per assicurare perfetta aderenza. Stabilità dei materiali per ottenere maggiore resistenza alle sollecitazioni. Inerti scelti per raggiungere elevati livelli estetici e di durata nel tempo.	

PIASTRE AUTOBLOCCANTI PER I NON VEDENTI		
Funzione	Percorsi pedonali e attraversamenti pedonali su viabilità carrabile	
Caratteristiche	Lastre composte da micro inerti di quarzo e pietre naturali con relative polveri, legate da cementi ad alta resistenza. La pavimentazione riporta sullo strato di calcestruzzo scalfature, rigature, calotte sferiche, in base al codice. Le mattonelle sono antigive e antiscivolo.	
Ulteriori vantaggi	Grande durabilità nel tempo. Altissima resistenza all'abrasione superficiale e alle variazioni di temperatura. Bassi costi di gestione. Possibilità di ottenere superfici perfettamente contigue.	



PROGETTAZIONE DELL'ARREDO URBANO



PENSILINA FOTOVOLTAICA	
Funzione	Spazio pubblico nei pressi della Scuola "Edmondo De Amicis"
Simbolo in planimetria	
Breve Descrizione	I pannelli fotovoltaici in copertura consentono la ricarica di biciclette elettriche, smartphone, tablet e la connessione alla rete wifi cittadina. Mentre i pannelli che ricoprono le pareti laterali accumulano energia di giorno per illuminarsi con il buio, permettendo la sosta anche di sera.
Dimensioni	Dimensioni lorde in pianta: 200x400 mm Altezza lorda elemento 1: 220 mm Altezza lorda elemento 2: 260 mm Altezza netta elemento 1: 210 mm Altezza netta elemento 2: 250 mm Superficie PV luminescenza 8 mq Numero elementi PV a concentrazione: 13

LAMPIONE FOTOVOLTAICO	
Simbolo in planimetria	
Funzione	Alcuni punti degli spazi pubblici
Breve Descrizione	Palo con lampione a led (70 W) con pannello fotovoltaico e inverter che consente l'illuminazione autonoma dalla linea elettrica cittadina, abbattendo i costi di spesa e di manutenzione, eliminando, inoltre, le emissioni di CO2
Dimensioni	

PANCHINA CON MATERIALI RICICLABILI	
Simbolo in planimetria	
Funzione	Spazi pubblici, spazi verdi e percorsi pedonali
Breve Descrizione	Struttura in acciaio zincato per resistere agli agenti atmosferici senza ulteriori processi di verniciatura. Seduta ed eventuale schienale in PVC espanso e fessure di legno (materiale riciclato e riciclabile)
Dimensioni	

PROSPETTIVE FOTOREALISTICHE



Piazza centrale e ingresso principale al Parco



Parco Giochi all'interno del Parco