



UNIVERSITÀ DEGLI STUDI DI SALERNO
Cdl: Ingegneria Edile - Architettura
a.a.: 2010 - 2011

Corso di Architettura Tecnica I
Prof. Arch. Enrico SICIGNANO

Studentesse: Valentina CHIARELLI
Laura Carmen PEZZA
Maria VICIDOMINI

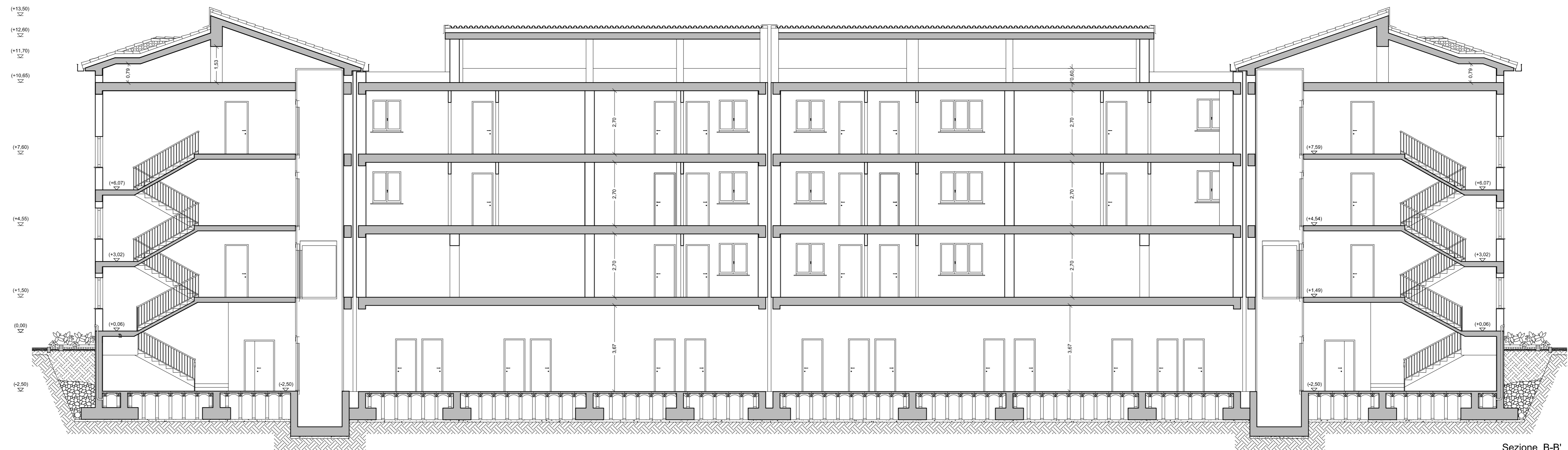
11

Elaborato: Sezioni

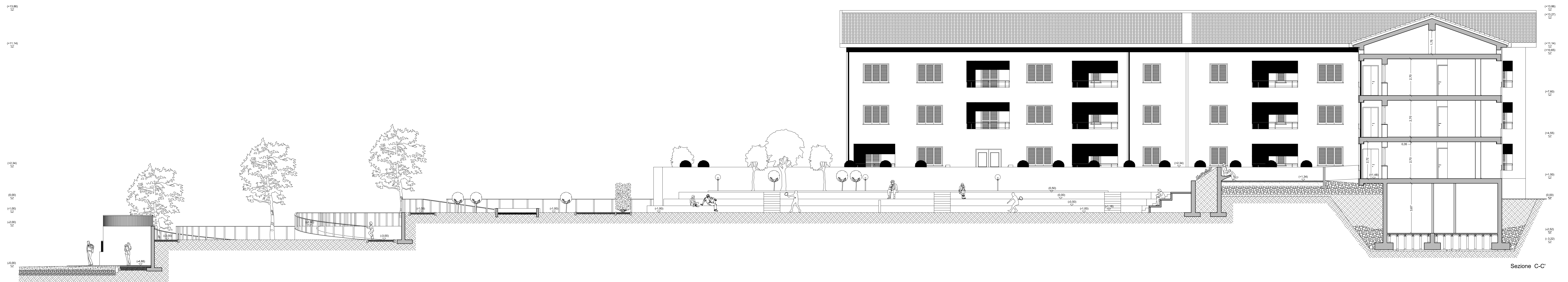
Scala 1:100



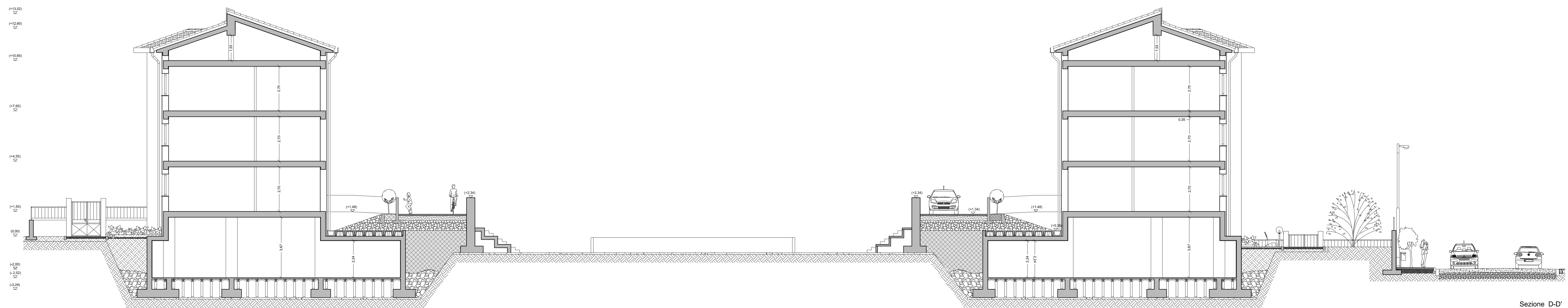
Sezione A-A'



Sezione B-B'



Sezione C-C'



Sezione D-D'