

COMUNE DI GIRIFALCO

REGIONE CALABRIA - PROVINCIA DI CATANZARO

PROGETTO DI VARIANTE NON SOSTANZIALE ALL'IMPIANTO FOTOVOLTAICO DA 14,329 MWp DI CUI AL DECRETO DI AUTORIZZAZIONE UNICA N. 4951 DEL 7 APRILE 2010, SUCCESSIVE VARIANTI E SUCCESSIVO DECRETO DI SCISSIONE E VOLTURA N.6765 DEL 06 MAGGIO 2013

TITOLOELABORATO

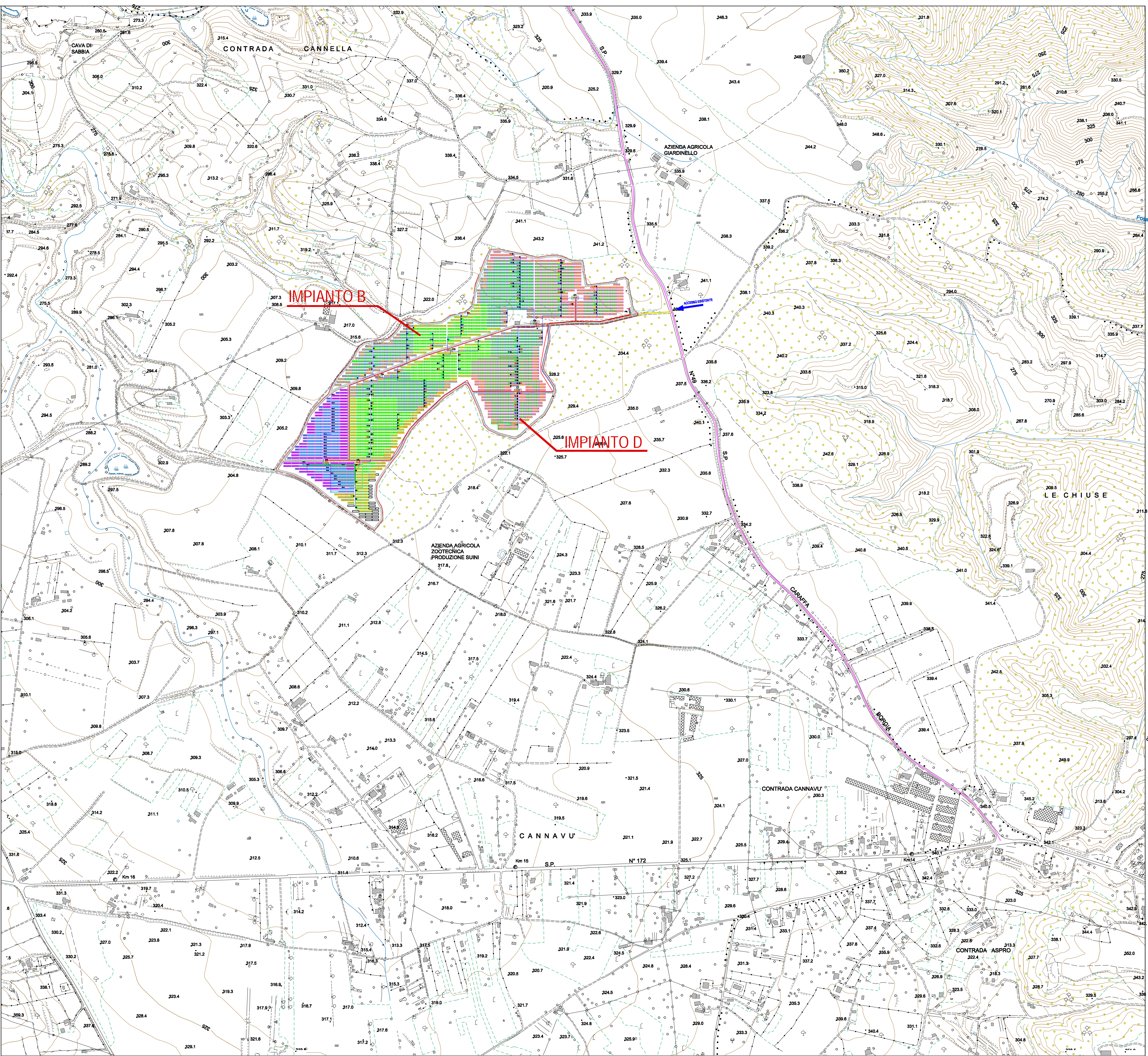
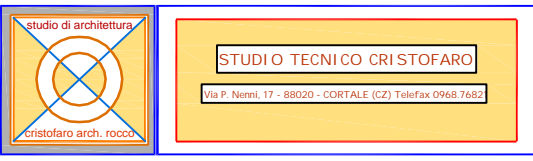
PLANIMETRIA GENERALE IMPIANTO06

PROPONENTE

CS SOLAR 2 S.r.l.  
Via Galvani, 8 - 88046 Lamezia Terme (CZ)  
P.IVA 03269660795

Data: Giugno 2013SCALA 1:5000

PROGETTISTA  
arch. Rocco CRISTOFARO



PROGETTO:  
PROGETTO DI IMPIANTO FOTOVOLTAICO  
DA 14,329 MWp DI POTENZA, CONNESSO  
ALLA RETE ELETTRICA, NEL COMUNE DI  
GIRIFALCO-(Catanzaro)-(CALABRIA)

SCALA:  
1:5000  
0 150 m 300 m

PLANIMETRIA GENERALE

DATA: Giugno, 2013