

COMUNICATO STAMPA

**NEL SUD DELLA BORGOGNA IL NUOVO CENTRO BENESSERE DI ALBERTO APOSTOLI.
Lo studio italiano realizza una SPA all'interno di un'antica cripta posta nel centro storico
della città di Macon.**



La Location

Macon è un'elegante cittadina adagiata lungo le rive del fiume Saona; è la porta della Borgogna per chi arriva dal sud della Francia. Il suo centro storico è un dedalo di viottoli che si snodano attorno a nobili edifici storici e religiosi. Ed è proprio in una di queste stradine, a due passi dalla chiesa di St. Pierre, che è stata individuata la location ideale per il nuovo centro di estetica e benessere "Atrium – SPA & Beauté".

La SPA

Disposta su due livelli, Atrium accoglie i suoi ospiti al piano terra, in un raffinato salone dallo stile "New-Barocco"; quest'area è dedicata ai trattamenti estetici per viso, mani e capelli.

Dalle scala in gres bianco effetto marmo, posta sul lato sinistro dell'edificio, si scende verso l'interrato, vero cuore del centro; un ambiente dall'atmosfera "magica", medievale, che offre agli ospiti un'inaspettata sensazione mistica.



Nell'interrato la Proprietà ha voluto realizzare la zona più pregiata del centro benessere, nonostante le difficoltà tecniche e costruttive che lo spazio presentava.

L'interrato si contraddistingue infatti per la sua copertura a volta ed è completamente realizzato in pietra.

Esteticamente ricorda un'antica cripta ed è plausibile pensare che in passato abbia ricoperto proprio tale funzione, data la vicinanza della chiesa di St. Pierre.

L'altezza del volume è particolarmente limitata, fino ad arrivare a circa un metro e venti centimetri nel punto più basso. Considerata la mancanza di aperture significative, l'ambiente poneva grandi difficoltà tecniche e richiedeva particolari soluzioni progettuali per l'installazione dei necessari impianti di trattamento dell'aria; il tutto senza rovinare un'estetica così caratteristica.

La Proprietà ha quindi deciso di varcare i confini nazionali e di rivolgersi allo Studio Apostoli, società specializzata nella progettazione di SPA e centri benessere a livello internazionale. L'incontro è avvenuto a Parigi, in occasione di Equip'hotel, dove Apostoli era presente in veste di ambasciatore per l'Italia.



Il Concept

Mettere in risalto l'"esistente" dando forza espressiva al progetto.

L'idea progettuale proposta da Alberto Apostoli ha subito soddisfatto le aspettative della Committenza, riuscendo a combinare esigenze tecniche ed estetiche, grazie all'intuizione di amalgamare elementi impiantistici a elementi scenografici.

Il progetto è infatti caratterizzato da un lungo corridoio curvo che conduce verso la zona umida, da un lato, e verso le cabine trattamenti, dall'altro. Nel corridoio è stata ricavata una struttura che accoglie tutte le canalizzazioni e le nasconde dietro ad un telo-teso retroilluminato e contenente le bocchette di aerazione. Grazie ad un piccolo accorgimento grafico, le bocchette si fondono nel telo stesso fino a scomparire nel decoro che ricorda le vigne tipiche della città di Macon, famosa per il suo Chardonnay.

In tal modo si è evitato l'abituale posizionamento a soffitto delle bocchette che avrebbe ulteriormente ridotto l'altezza disponibile.





Zoning

L'area SPA occupa uno spazio di circa 270 metri quadri. La zona umida comprende una sauna finlandese e un bagno a vapore, quasi interamente vetrati; troviamo poi una zona idromassaggio con doccia emozionale e un' area relax. Per l'area trattamenti sono state invece ricavate due cabine singole e una di coppia. Completa l'ambiente un piccolo angolo tisaneria il cui mobile sembra fluttuare nell'aria, grazie ad una illuminazione posta nella parte sottostante.

Luce e colori

Grande attenzione è stata data al progetto illuminotecnico, fondamentale per risolvere le difficoltà legate ad un ambiente particolarmente angusto. L'illuminazione è quasi totalmente indiretta, ottenuta tramite strip led RGB, gestite da un sistema DALI e posizionate lungo il profilo della volta al fine di evidenziarne la curvatura.

Per bilanciare il peso della pietra a vista e rendere l'ambiente più raffinato, Alberto Apostoli ha lavorato sui colori bianco, nero e inserendo alcuni dettagli oro.

Materiali e attrezzature

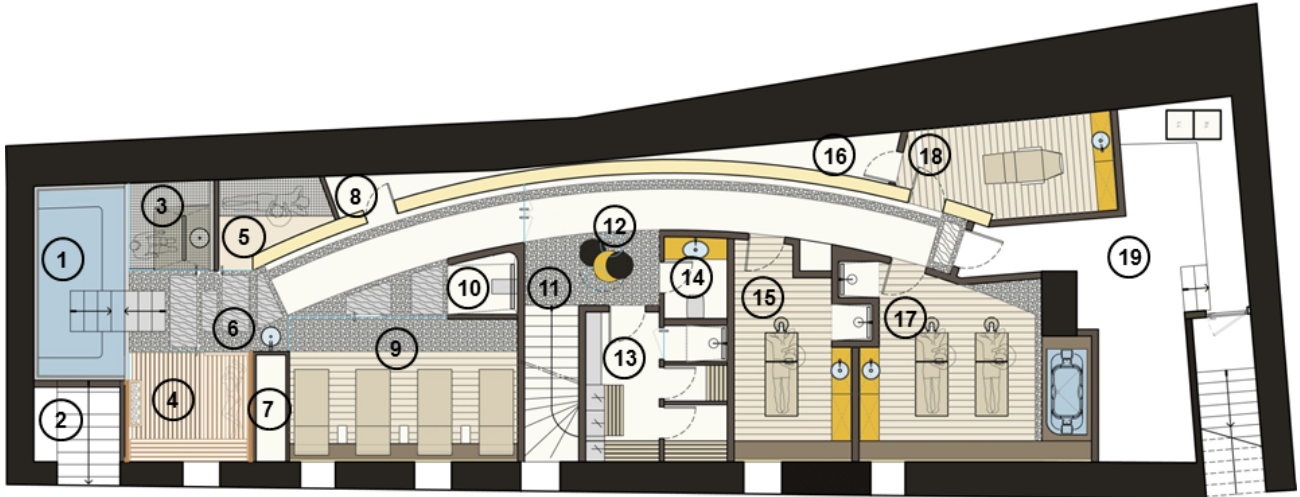
Lo Studio apostoli ha cercato di privilegiare prodotti italiani; ceramiche, mosaici, pitture e anche i lettini trattamenti sono tutti "made in Italy".

Alcuni oggetti sono stati realizzati su disegno come la grande lampada che riprende il logo del centro benessere, posizionata nella sala relax. Tutti i mobili sono customizzati, come i numerosi specchi e le grandi superfici vetrate, necessari a fare "respirare" l'ambiente.

Ricercato l'uso di un mosaico ellissoidale che accompagna gli ospiti verso la zona umida, fondendosi con alcuni tagli di gres fine porcellanato appositamente disegnati e messo in rilievo da alcuni punti luce a pavimento.



LAY OUT



- | | | |
|--|---------------------------------------|--------------------------------------|
| 1. PISCINE D'HYDROMASSAGE | 8. COMPARTIMENT TECHNIQUE POUR HAMMAM | 16. MAGAZINE |
| 2. COMPARTIMENT TECHNIQUE POUR PISCINE | 9. SALLE DE RELAXATION | 17. SALLE DE MASSAGE DUE |
| 3. HAMMAM | 10. DOUCHE SENSORIELLE | 18. SALLE POUR SOINS VISAGE ET CORPS |
| 4. SAUNA FINLANDAIS | 11. ENTREE | 19. CHAMBRE TECHNIQUE ET BUANDERIE |
| 5. SALLE DE GOMMAGE | 12. TISANERIE | |
| 6. FONTAINE DE GLACE | 13. VESTIAIRES | |
| 7. COMPARTIMENT TECHNIQUE POUR FONTAINE DE GLACE | 14. TOILETTE | |
| | 15. SALLE DE MASSAGE | |

Vista 3D dall'hammam

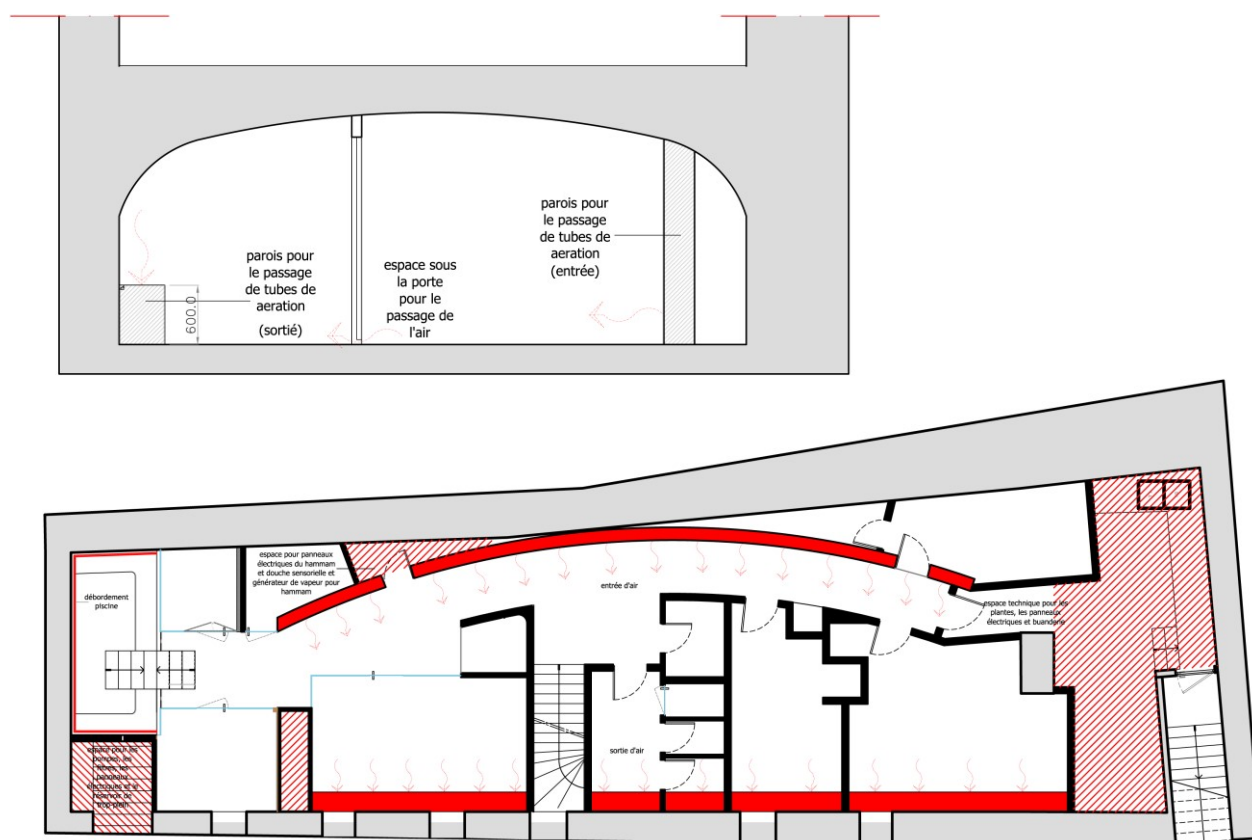


Così Apostoli sintetizza il Progetto: “fin dal primo sopralluogo mi sono reso conto della grande possibilità espressiva e progettuale dello spazio ma, al tempo stesso, delle notevoli complicazioni impiantistiche e costruttive.

Abbiamo cercato di creare emozione attraverso un progetto che vertesse su un layout semplice ma non banale e un impegno considerevole in termini di illuminazione, ricerca di materiali e un’attenzione al dettaglio tecnico/costruttivo tipico del nostro profilo professionale.

Ciò che è risultato particolarmente soddisfacente è il connubio materiali pre-esistenze lapidei e materiali contemporanei anche spinti, gestiti attraverso un percorso creativo molto grafico e di contrasto. La Proprietà si è affidata in toto al nostro pensiero e questo ha determinato un risultato importante dal punto di vista della coerenza stilistica e tecnologica. A riprova che anche nei piccoli progetti si possono raggiungere, con la dovuta dovizia e attenzione, risultati considerevoli in termini di creatività e benessere.”

Schema impianto meccanico



Per ogni approfondimento, richiesta di materiale e di interviste, potete contattare il nostro press office al seguente indirizzo: piergioorgio.barzon@studioapostoli.com - Tel. 045 8779190