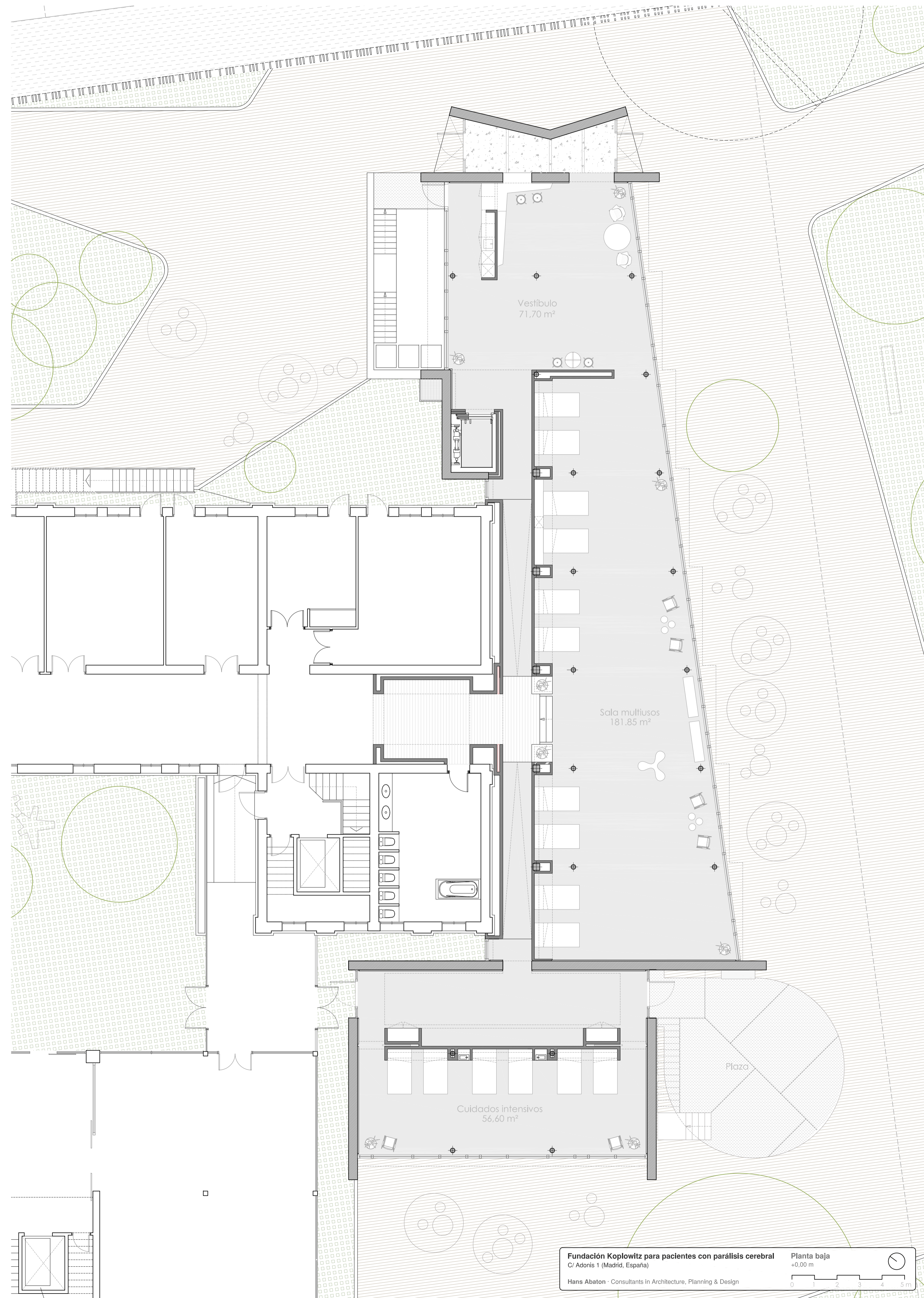


Fundación Koplowitz para pacientes con parálisis cerebral  
 C/ Adonis 1 (Madrid, España)  
 Hans Abaton - Consultants in Architecture, Planning & Design

Planta sótano  
 -3.42 m



Fundación Koplowitz para pacientes con parálisis cerebral  
 C/ Adonis 1 (Madrid, España)  
 Hans Abaton - Consultants in Architecture, Planning & Design

Planta baja  
 +0.00 m