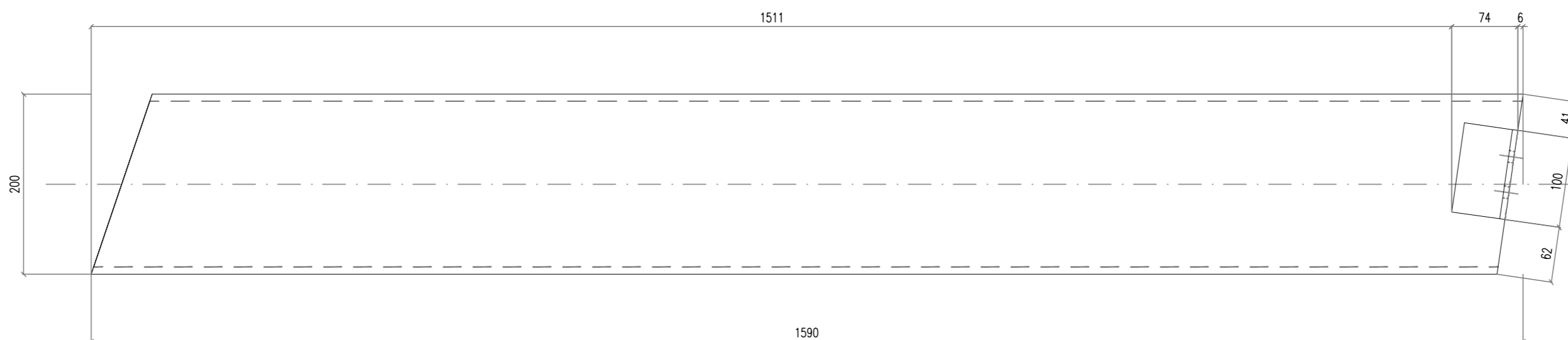
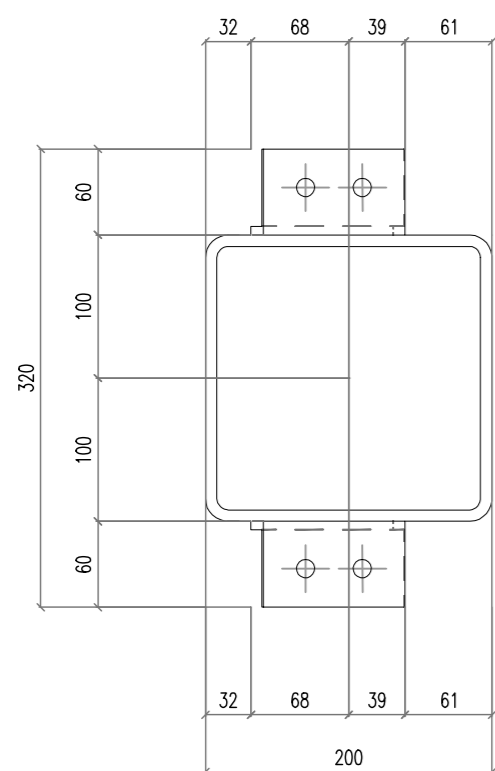


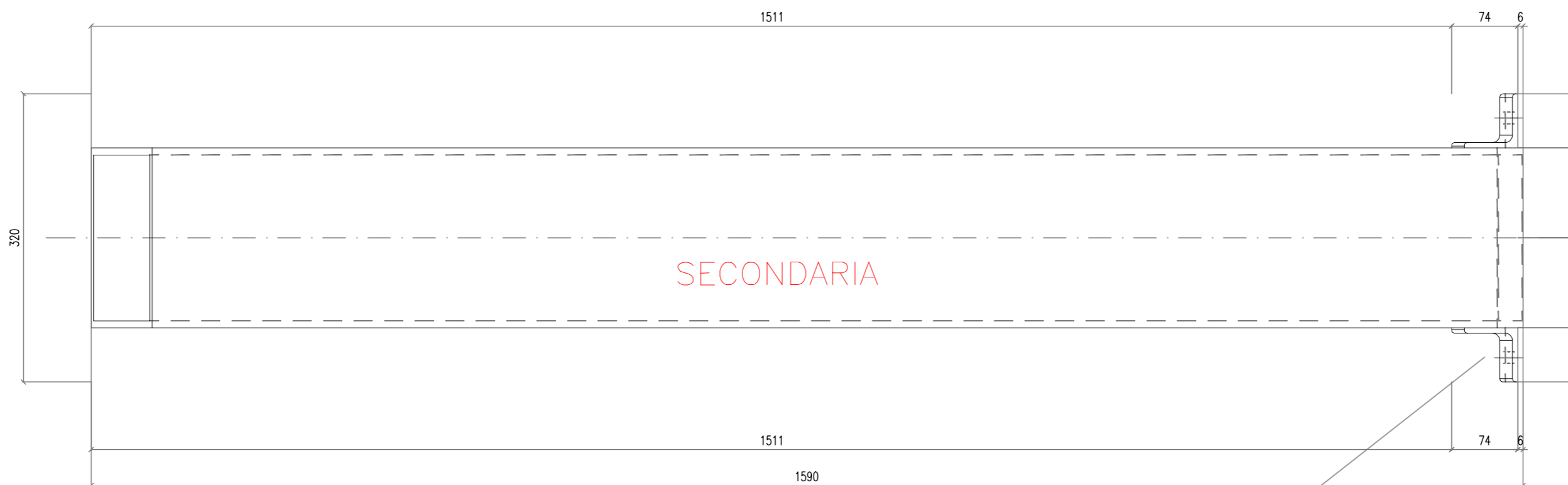
T30 2x



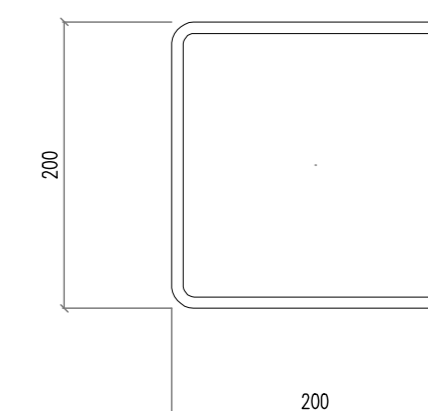
Vista inferiore



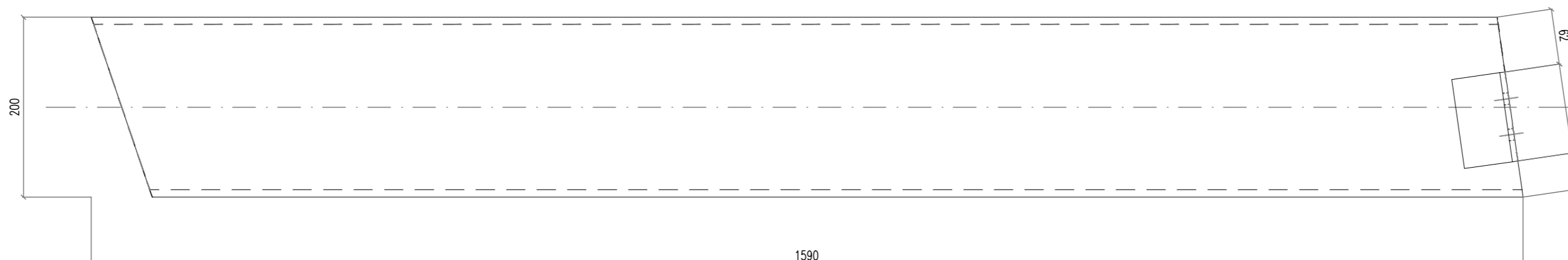
Vista destra



Vista frontale



Vista sinistra



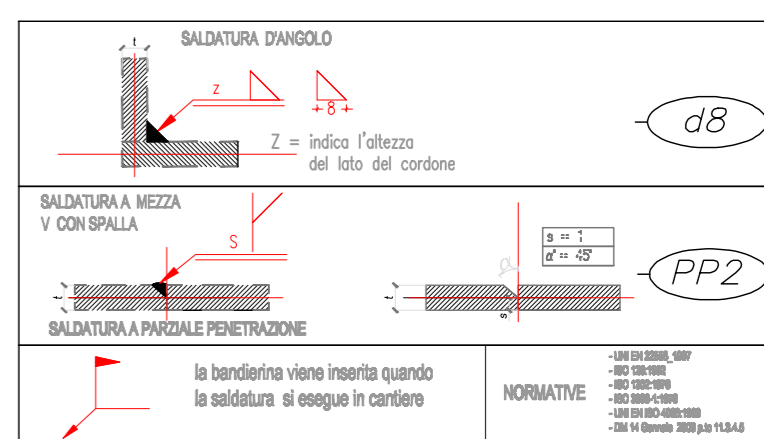
Vista superiore

135 L 60x6 x 100 S275J0

SALDATURE L



ELEMENTI SECONDARI



POS	Q.TA TOTALE	Q.TA x GRUPPO	NOME	LUNG. mm	PESO Kg	SUPERFICIE Mg
T30	2	1	TUBO 200x200x8	1589.6	78.0	1.27
30	2	1	TUBO 200x200x8	1589.6	74.7	1.22
135	568	2	L 60x6	100.0	0.5	0.02

Peso totale 75.78 Kg
Superficie totale 1.27 Mg

REV.	DATA	DESCRIZIONE
		Progetto: Canale delle Vie d'acqua-Secondario Villorese-Tratto Nord
		Commissa: 2013_expo
		Oggetto: Passerella A8 - Tratto 3
		Cliente: EXPO 2015 S.P.A.
		Pag: 174
		Scale: 1:5
		Disegnato: ing.Motta
		Controllato:
		Approvato:
		Nome: ing.Motta
		Data: 08-01-14
		File: Gruppo - Pos. T30 (TUBO 200x200x8)

Questo documento è proprietà di OCMI S.p.A. e non può essere copiato, ristampato o distribuito senza permesso scritto dalla OCMI S.p.A.

OCMI S.p.A.
 Officine Costruzioni
 Metallmeccaniche Lombarde
 Sede legale e stabilimento:
 24020 Cuneo di Montebelluna (TV)
 Via S. Rocco 15
 Tel. 0422-884477
 Fax 0422-887549
 E-MAIL: info@ocmi.net

TECNOLOGIA CREATIVA IN ACCIAIO
 CERTIFICATA A NORMA UNI-EN ISO 9001