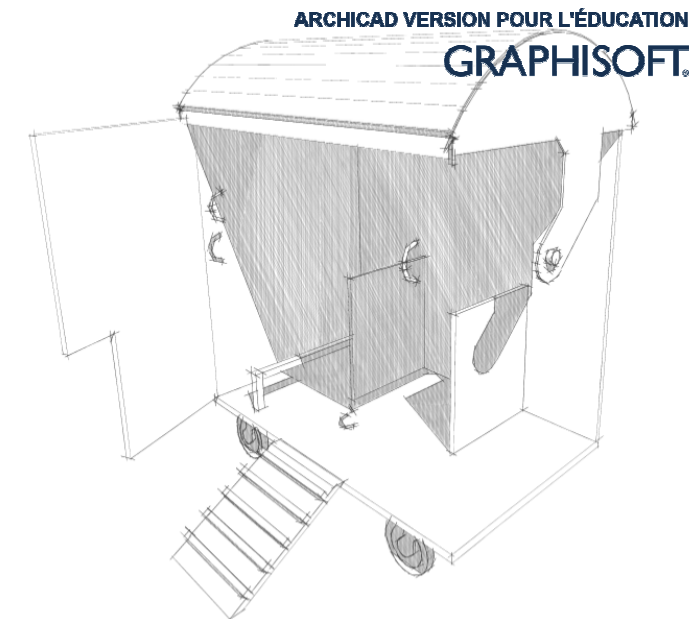
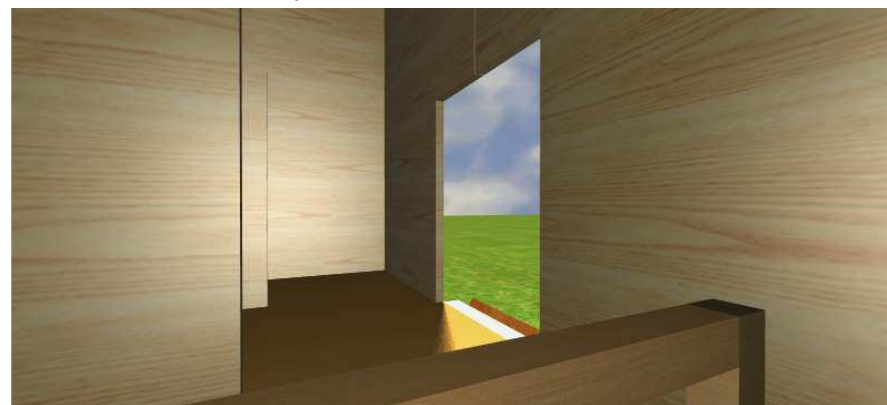


Ludique Esthétique Ecologique



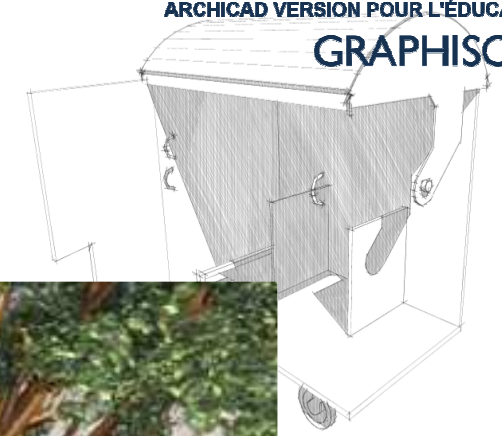
Création d'un poulailier recyclant les déchets





Ludique Esthétique Ecologique

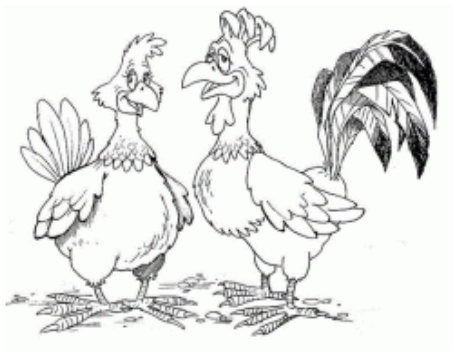
ARCHICAD VERSION POUR L'ÉDUCATION
GRAPHISOFT.



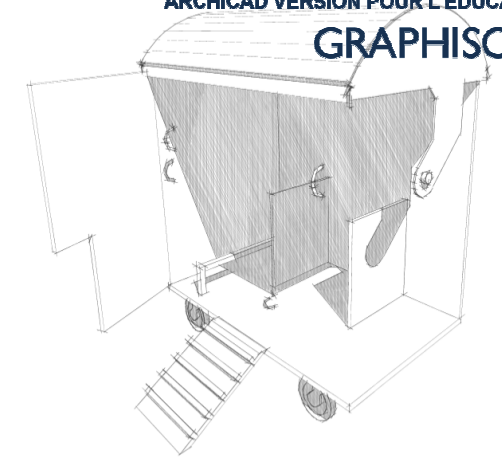
Installer un poulailler chez vous ! Pourquoi pas ? Désormais chacun peut le faire facilement dans son jardin.

Le concept s'inscrit dans une démarche écologique globale. Les poules se nourrissent d'une partie de vos déchets et comme un composte crée de l'engrais. Pour faciliter l'identification du concept. Pour une meilleure identification du concept la forme suit la fonction. De ce fait le poulailler est constitué des éléments constituant l'identité d'une poubelle. Mais la notion écologique ne s'arrête pas là : il vous suffit d'acquérir la caisse dans un magasin de jardinage. Ensuite acquérir une poubelle usagée dans un entrepôt municipal afin de donner une deuxième vie à un couvercle et à quatre roulettes. Enfin assembler le tous en moins de dix minutes. Par conséquent vous pouvez avoir dans votre jardin autant de module que vous le souhaitez. Tous de même nous préconisons une à deux poules par poulailler (0.9 m²) et environ 20 m² de surface d'enclos par poule.

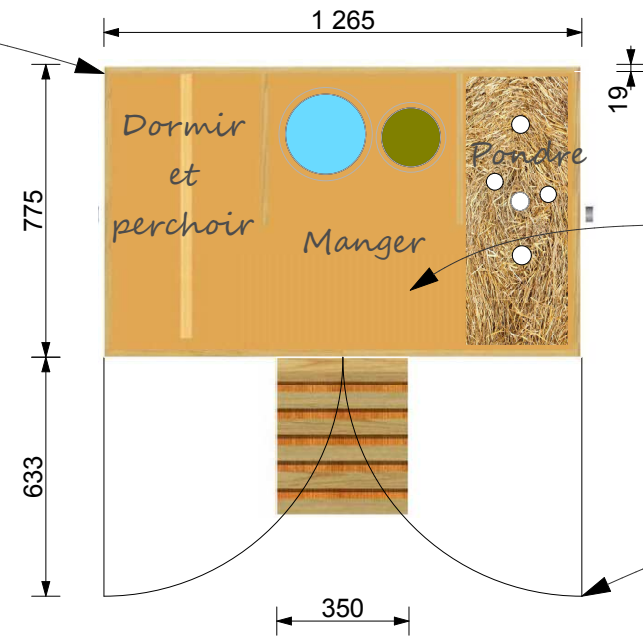
En conclusion ce concept est ludique pour vos enfants, esthétique dans votre jardin et écologique car il est recycleur et recyclé.



Ludique Esthétique Ecologique



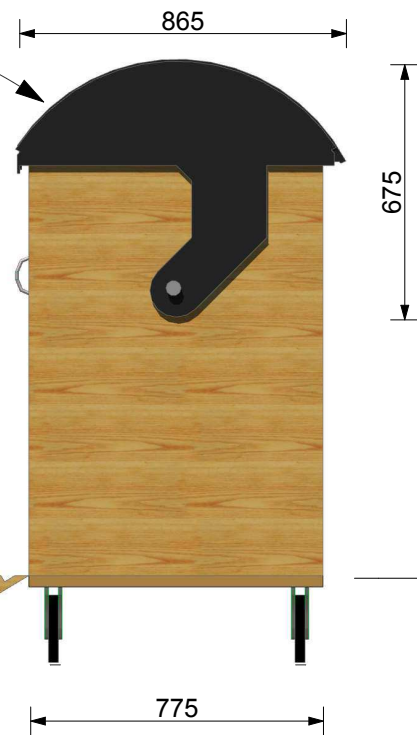
Caisse en
lammellé collé



Revêtement plastique
facilement nettoyable

Porte battantes permettant
un accès total au poulailler
pour le nettoyer

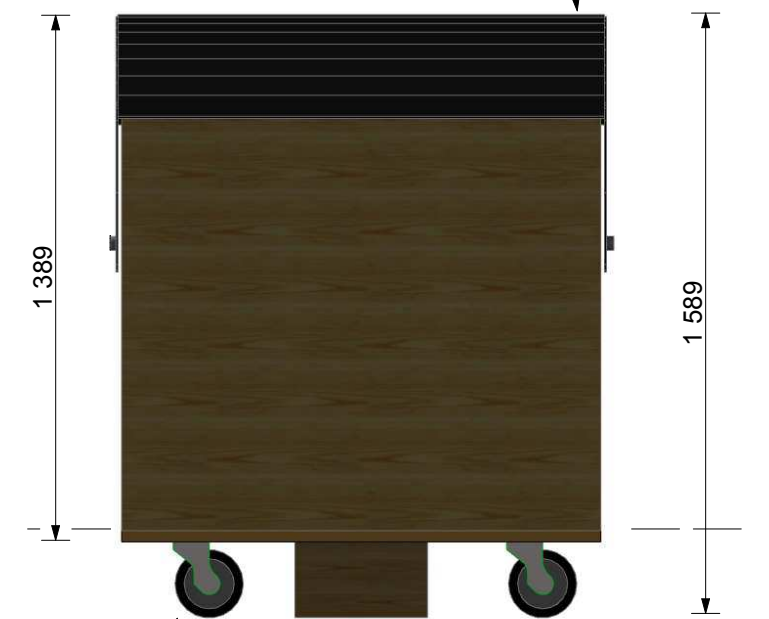
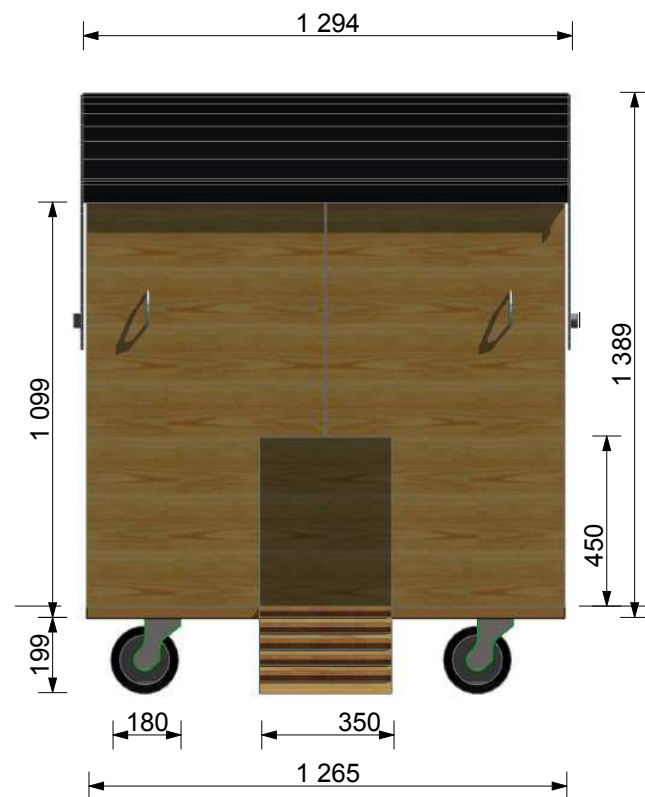
Couvercle de poubelle
standard récupéré en
noir vert ou jaune,
constituant l'identité
d'une poubelle



Porte et échelle
Possibilité de la
fermé la nuit contre
les renards

IMPLANTATION

Possibilité d'ouvrir le couvercle,
comme une poubelle



Roulette récupéré, montables
à l'aide de 4 vis VBA fournis

COTE

AVANT

ARRIERE



Ludique Esthétique Ecologique

