

Communiqué de presse



Chilestieg, Rümlang, Suisse
baumschlager eberle, archphoto, inc © baumschlager eberle

Façades miroitantes et végétation luxuriante

„Chilestieg“ | Rümlang, Suisse

Paris, April 2016 – La résidence du Chilestieg à Rümlang en Suisse a l'apparence de cristaux miroitants encadrés de verdure foisonnante. Pour concevoir ce projet, baumschlager eberle s'est adapté avec finesse aux environs. Avec le plan hexagonal des corps de bâtiments et la façade en tôle d'acier galvanisée, les trois immeubles implantés sur un terrain entouré d'arbres ne passent pas inaperçus. Les immeubles de trois à quatre étages regroupent en tout 41 appartements.

Les grands arbres présents forment un écrin de verdure au terrain et aux constructions, de la montée du Chilestieg à Rümlang. Cette même rue constitue la limite nord d'une propriété, de 6.500 m², qui est bordée à l'est par la Glattalstraße. L'agence baumschlager eberle y a conçu le projet d'un lotissement d'habitations aérées, qui reprend avec jussesse la texture et l'implantation urbaine du voisinage. Les trois corps de bâtiments, de trois et quatre étages, s'inspirent du positionnement et de l'orientation des volumes bâtis existants. Sur un terrain vallonné et harmonieux, les bâtiments sont disposés de manière espacée, respectant ainsi l'atmosphère du parc environnant.

Le plan hexagonal et la façade miroitante donnent à cette résidence, de 1.600 m² de surface bâtie, une fière allure. Le socle construit suit le tracé des rues et des bâtiments voisins. La façade ventilée est constituée de tôles en acier galvanisé de 3mm. Sabrina Contratto, directrice de baumschlager eberle à Zurich, dit à ce sujet : « pour souligner sa forme hexagonale, nous avons choisi un matériau de façade qui fait ressortir avec clarté les angles et les arrêtes du bâtiment ». La surface métallique capte et reflète la lumière des lieux, comme la verdure des jardins, tout en soulignant l'aspect sculpturale de l'architecture. Le calepinage des tôles et des joints, assez larges, est guidé par le format des fenêtres.

Sur une surface utile de 4.300 m², baumschlager eberle a conçu trois immeubles, dans lesquels se trouvent 41 appartements de 3 à 5 pièces. Ils sont en majorité orientés vers le sud et l'ouest, afin de garantir une luminosité maximale. Les appartements en étages sont dotés de loggia dans les pièces à vivre, tandis que les logements, situés en rez-de-chaussée, disposent d'un jardin privatif. Sabrina Contratto : « Entre les bâtiments et les arbres plantés en bordure de propriété, nous avons conçu des plantations de différentes hauteurs, qui soulignent la grande qualité de la conception paysagère ». Des haies d'arbustes fleurissants, aux densités variées, délimitent naturellement les espaces publics, semi-publics et privés.

Faits & Chiffres

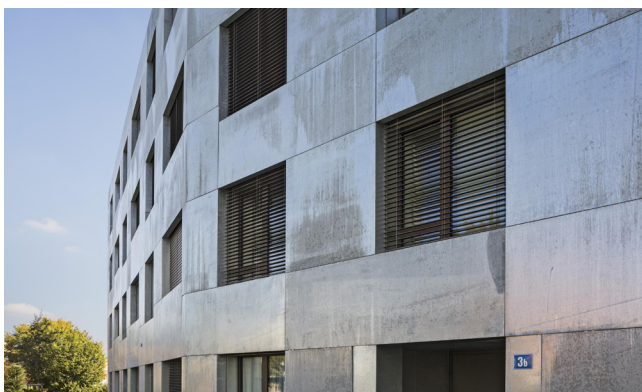
Adresse Rümlang, CH	Architecte mandataire baumschlager eberle Zurich, CH	Paysage Studio Vulkan Landschaftsarchitekten Zurich, CH	Surface du terrain 6.500 m ²	Début des études 8/2011
Maitre d'ouvrage Immobilien Compagnoni AG Zurich, CH	Direction stratégique Thies Böke	Structure Jäger Partner AG Zurich, CH	Surface du bâtiment 1.600 m ²	Démarrage 4/2013
	Photographie Eduard Hueber Arch Photo Inc. Brooklyn, USA	Installations du bâtiment Roman Böni GmbH Oberentfelden, CH	Surface de plancher 6.200 m ²	Livraison 10/2014
		Physique du bâtiment Steigmeier Akustik+ Bauphysik GmbH Baden, CH	surface utile 4.300 m ²	
		Planification électrique Elektro Compagnoni AG Zurich, CH	Espace clos 17.800 m ²	

baumschlager eberle

Avec plus de 400 bâtiments construits, l'architecture de baumschlager eberle est reconnue internationalement. Depuis la création de la société en 1985 à Lochau dans le Vorarlberg (Autriche), et par la suite, dans les dix sociétés implantées en Europe et en Asie, la qualité de son travail lui a valu plusieurs distinctions honorifiques et de nombreux prix. La large reconnaissance du travail de baumschlager eberle résulte d'une conception qui prend en compte les demandes spécifiques du bâtiment, les attentes des utilisateurs et une culture du développement durable. Pour chaque projet, les équipes développent une architecture attentive au client, au contexte régional et à l'environnement social, qui se distingue dans le même temps par une vision esthétique unique. Cette approche constitue la base de la pertinence de l'architecture de baumschlager eberle qui a su créer un système flexible au service de chacun et de tous les besoins, et permettre ainsi une construction durable et économiquement viable.

baumschlager eberle
Presse et communication
Anne Paillard, Presse
Téléphone +33 1 40 29 87 92
Email a.paillard@be-architects.fr
7, rue Debelleye, 75003 Paris, France
www.baumschlager-eberle.com

Images



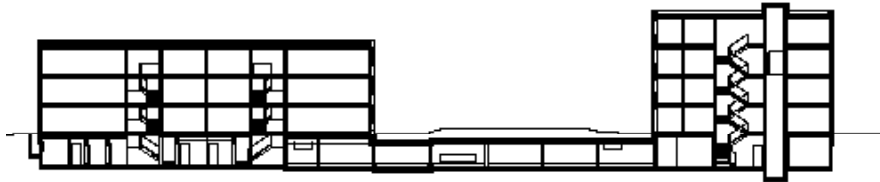
Plans, coupes



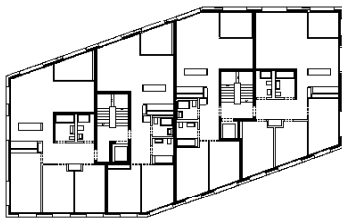
plan noir 1:7500



plan de rez-de-chaussée 1:2500



coupe 1:750



plan d'étage 1:750