

Das bestehende Bed and Breakfast am Nordeingang der Altstadt Sterzing wurde zum Park hin erweitert. Analog zu den vertikalen Bäumen des Parks bilden vertikale Holzlamellen eine 2. Aussenfassade; sie spielen mit Licht, Durch- und Ausblicken. In der Nacht wird das Licht der Zimmer durch die Außenlamellen geleitet, so dass das Gebäude als Laterne im Park leuchtet.

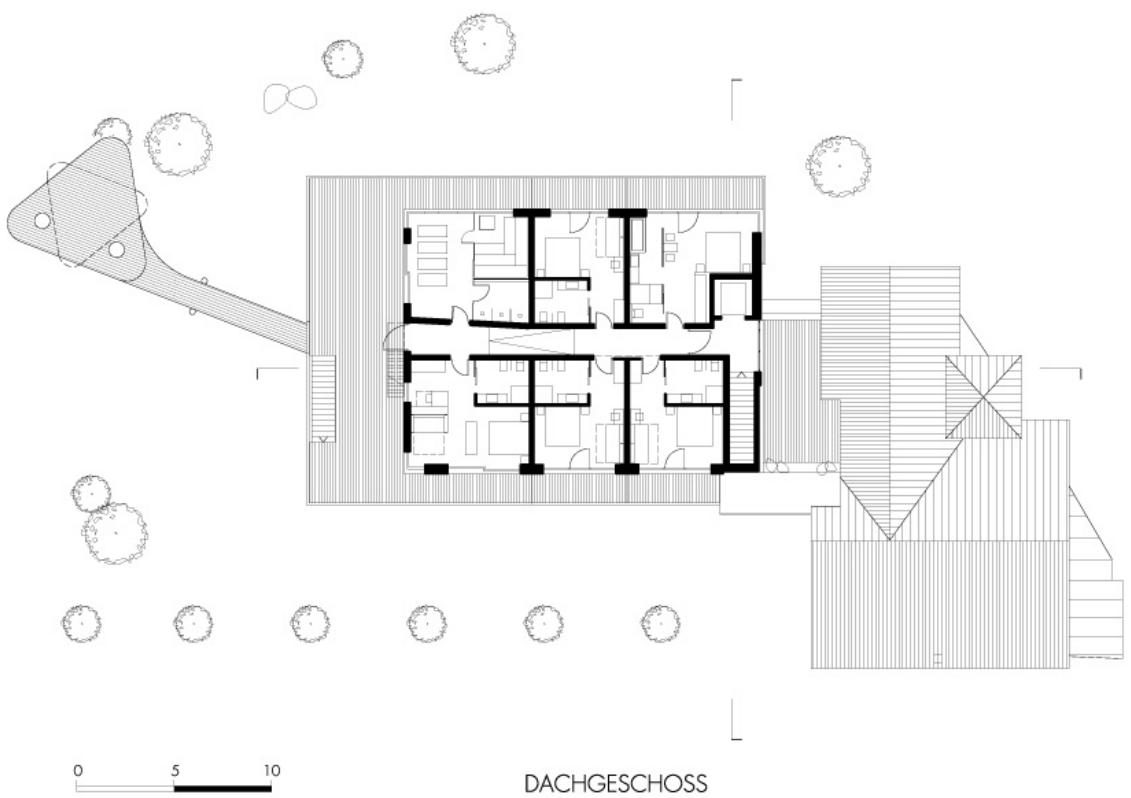
Ein großer Kaminofen bildet den zentralen Bereich im Eingangsgeschoss, die großen Fenster des Frühstückraums öffnen den Blick auf das Bergpanorama und den nahegelegenen Park.

Das Hotel bildet drei Ebenen mit den Themen Garten, Baumhaus und Wolke.

Demnächst wird ein Baumhaus als interessante und vielversprechende Attraktion für die Gäste errichtet.

Das zentrale Element der Zimmer bildet die Fotokunst der Fotografen Georg Kantioler, Georg Taschler und Hugo Wassermann. Das Gebäude erweckt nach außen eher den Eindruck einer Bildergalerie denn eines Hotels.

Die Komposition der Architektur des Innenhofes im Erdgeschoss und der Dachterrasse bildet eine Einheit mit der Landschaft und unterstreicht das Thema des Projekts: eine mit der Natur harmonisierende Architektur.



Ampliamento dell'attività di Bed and Breakfast esistente, l'edificio sorge in posizione centrale nella città di Vipiteno. Si configura come volume puro, ma non statico: la seconda facciata, costituita dalle lamelle verticali in legno, crea giochi di luce sui balconi e all'interno delle stanze stesse. Di notte la luce che illumina le stanze filtra attraverso i rivestimenti esterni in legno, dando la sensazione che l'hotel sia una vera e propria "lanterna" nella città.

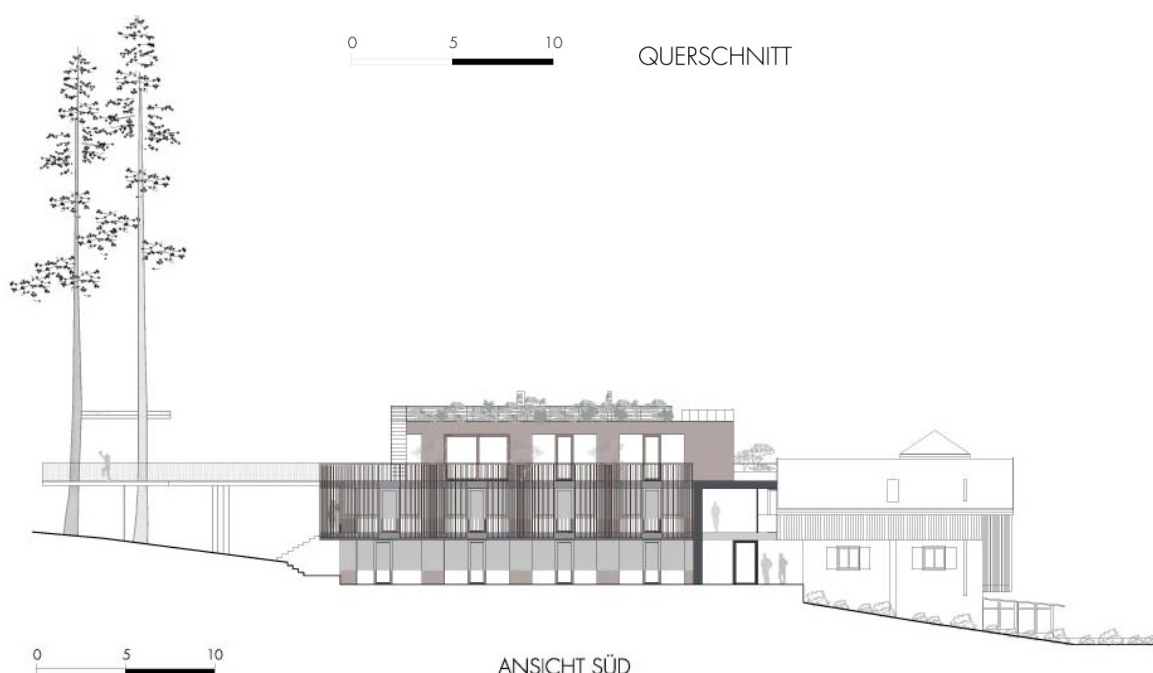
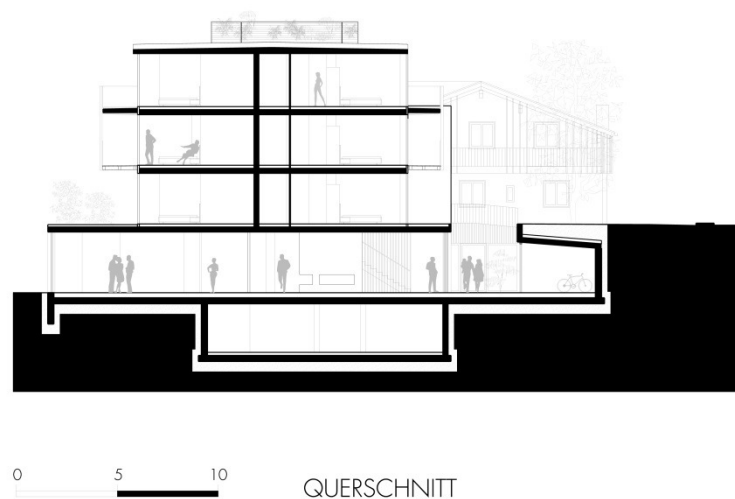
Il visitatore è accolto dai toni caldi del legno, presente nei rivestimenti interni e mosso dalla varietà dei colori del loden degli imbottiti e della pelle delle sedute.

Punto focale della zona lounge è il grande camino, mentre le ampie vetrate della sala colazione aprono lo sguardo verso il panorama montano e il vicino parco.

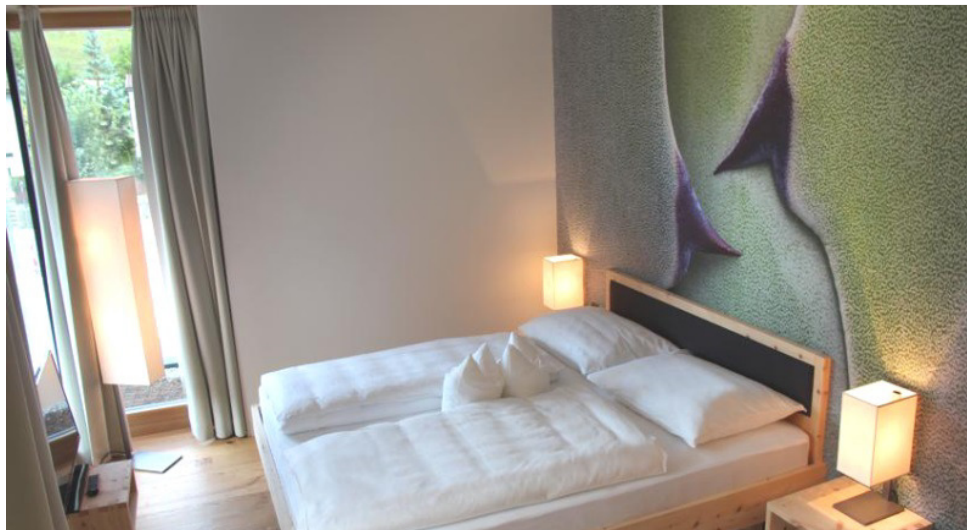
L'hotel è organizzato su tre piani, ognuno caratterizzato da un tema particolare: giardino, casa sull'albero e nuvola. Una casa sull'albero attigua all'hotel verrà prossimamente costruita, come occasione ricreativa per gli ospiti.

Elemento centrale delle stanze è la grande tela degli fotografi Georg Kantioler, Georg Taschler e Hugo Wassermann: ognuno può così perdersi nei colori della natura anche se all'interno di una stanza d'albergo, e l'hotel assume la caratteristica di una "galleria" artistica.

Nella corte interna al piano terra e nella grande terrazza sul tetto il verde entra a far parte della composizione architettonica, sottolineando così il tema principale della progettazione: costruire un'architettura in piena armonia con la natura circostante.





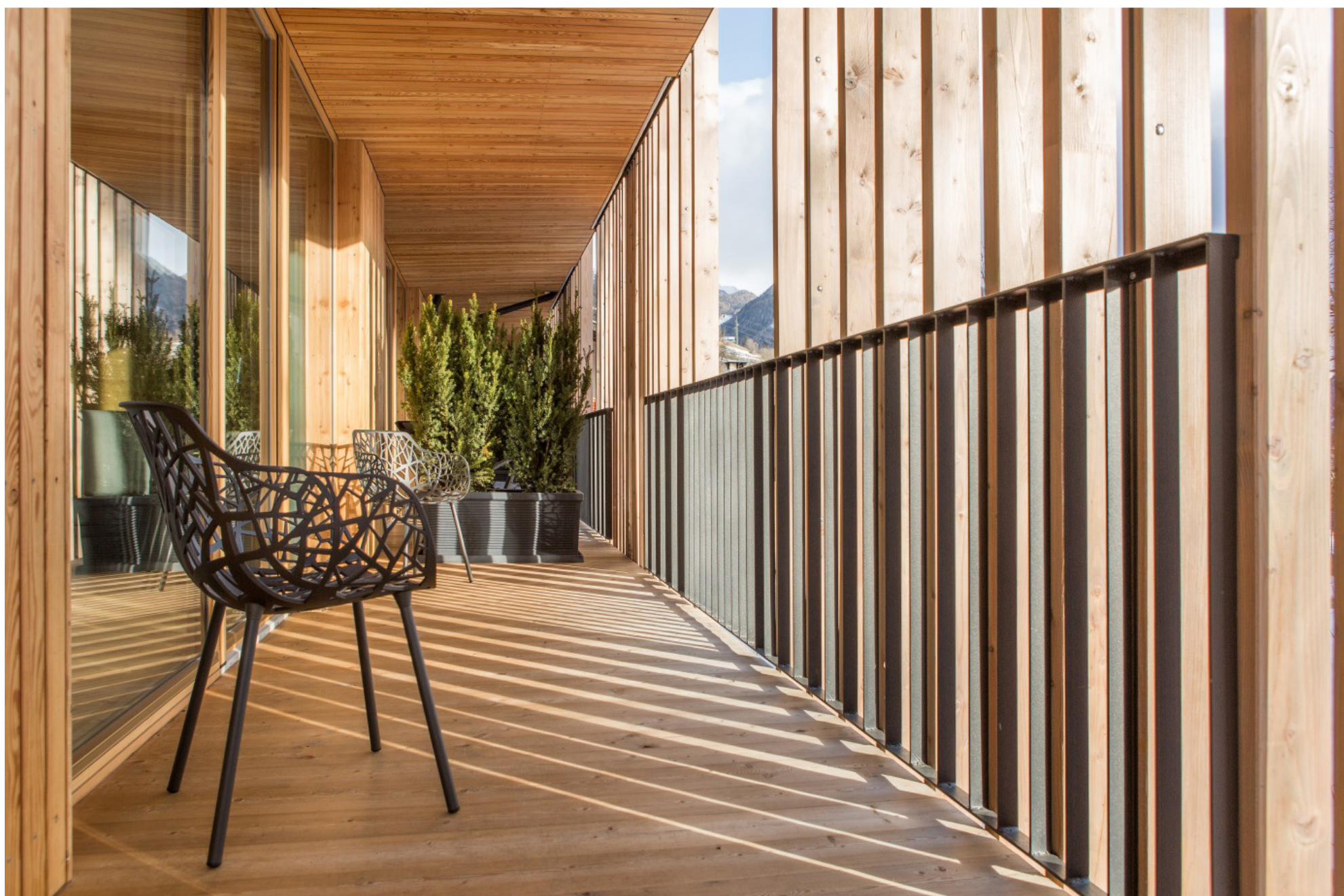


#### Material und Ökologie

Es kommen nur naturbelassene Materialien und Farben zum Einsatz die die Landschaft aufnimmt und verträgt: Holz im Außenbereich: Lärche mit Holzimpregnierung. Holz im Innenbereich: Eichenböden, Zirmöbel und Holztafelungen.  
Putz weiß, Schwarzstahl, Loden.

#### Materiali ed ecologia

Sono stati utilizzati solo materiali e colori ecocompatibili, come impegno che il paesaggio stesso richiede: Legno negli spazi esterni: larice con. Legno negli spazi interni: pavimenti in rovere, mobili e rivestimenti in legno in cirmolo  
Intonaco bianco, acciaio nero, tessuti loden.







### Steindl's Boutiquehotel Sterzing

Bauherr: Steindl OHG, Werner Steindl  
Parkweg 2 39049 Sterzing [www.hotelsteindl.it](http://www.hotelsteindl.it)

Volumen oberirdisch: 3410 m<sup>3</sup> unterirdisch: 1500 m<sup>3</sup>  
Baukosten: 1.900.000 €  
Planung: Juni – September 2013  
Baubeginn: Oktober 2013 Fertigstellung: Juni 2014

Architektur:  
[www.archilab.com](http://www.archilab.com)  
**archilab** Architekten Stefan Taschler & Hannes Ladstätter  
Paul von Sternbachstr. 9, 39031 Bruneck  
[taschler@archilab.com](mailto:taschler@archilab.com), m 3339996640

Mitarbeiter: Arch. Silvia Bruni, Arch. Martin Gasser, Philipp Schönegger

Bauleitung: Arch. Stefan Taschler

Fotografin: Marion Lafogler, archilab

### Steindl's Boutiquehotel Vipiteno

Committenti: Steindl OHG, Werner Steindl  
Parkweg 2 39049 Vipiteno [www.hotelsteindl.it](http://www.hotelsteindl.it)

Volume fuori terra: 3410m<sup>3</sup> interrato: 1500m<sup>3</sup>  
Spese di costruzione: 1.900.000 €  
Progettazione: Giugno – settembre 2014  
Inizio lavori: ottobre 2013 ultimazione lavori: Giugno 2014

Architettura:  
[www.archilab.com](http://www.archilab.com)  
**archilab** Architetti Stefan Taschler & Hannes Ladstätter  
Via Paul Sternbach 9, 39031 Brunico  
[taschler@archilab.com](mailto:taschler@archilab.com), m 3339996640

Collaboratori: Arch. Silvia Bruni, Arch. Martin Gasser, Philipp Schönegger

Direzione lavori: Arch. Stefan Taschler

Fotografo: Marion Lafogler, archilab

