

JOSEPHINE VIII
SOFA
DESCRIPTION

DNMRK 2024



JOSEPHINE VIII

SOFA

DESCRIPTION



DNMRK 2024



Design

Des lignes internationales élégantes avec une référence claire au langage de conception strict des années 60, grâce à la forte combinaison du chêne et de l'acier masculin noir.

Les canapés DNMRK sont fabriqués à la main au Danemark. Tous les cadres en bois sont également travaillés dans l'atelier de menuiserie de notre manufacturier.

Mousse

Tous les produits en mousse sont certifiés Oeko-Tex.

Les assises sont recouvertes d'un coussin en mousse froide de 12 cm (42kg/m³). Une seconde mousse froide de 3 cm (30kg/m³) y est ajoutée pour garantir un haut degré de confort et une très longue durée de vie. Le dossier est rembourré de mousse froide (30kg/m³) de 15 cm, collée à une couche souple de 3 cm (30kg/m³).

Pieds

Socle fabriqué en chêne européen. Huile naturelle. Peut être post-traité si nécessaire. Hauteur 18 cm.

Oeko-Tex

Le Label OEKO-TEX® STANDARD 100 est une certification textile à l'échelle internationale. Il est accordé aux produits n'utilisant aucun produit chimique ou nocif pour la santé ou l'environnement. Cette certification repose sur 100 critères de contrôle.

EU Ecolabel

L'UE Ecolabel est le label écologique officiel de l'UE. Le label permet de choisir facilement parmi les produits les plus respectueux de l'environnement.

Cadre

Les ossatures en bois des cadres sont certifiées FSC.

Tous les cadres de canapés sont construits en pin sans nœuds et équipés de ressorts en acier anti-affaissement NOSAG, qui offrent confort et durabilité.

Coussins en duvet

Tous les coussins en duvet sont fabriqués au Danemark.

Coussins de dossier cousus en 100 % coton. Garnissage 70% mousse découpée et 30% plumes de canard européen.

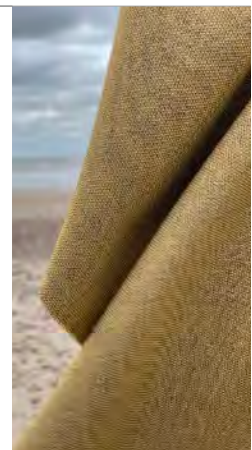
Accoudoirs cousus en U, 100% coton. Garnissage 70% mousse découpée et 30% plumes de canard européen.

Environnement

Cadre en bois certifié FSC. Mousse et textile certifiés Oeko-Tex. Textile certifié EU Ecolabel.

Tissu

Tous les canapés DNMRK sont disponibles dans de nombreuses couleurs et une sélection de textiles exclusives créées par notre fournisseur Danois Gabriel®. Voir les couleurs et les options page 6.



JOSEPHINE VIII

SOFA

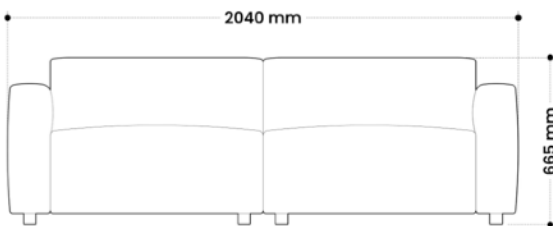
DESCRIPTION

DNMRK 2024

Dimensions et Déclinaisons

Canapé 2,5 Pers. (Combinaison A)

L 204 | H 85 | I 66,5cm



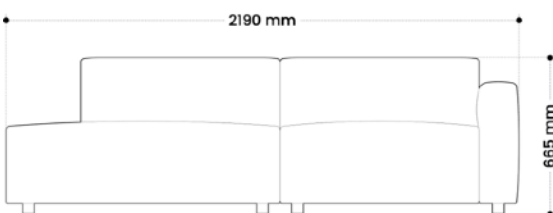
2,5 Pers. Canapé Méridienne à Droite (Combinaison B)

L 219 | H 85 | I 66,5cm



2,5 Pers. Canapé Méridienne à Gauche (Combinaison C)

L 205 | H 74 | I 84 cm



JOSEPHINE VIII

SOFA

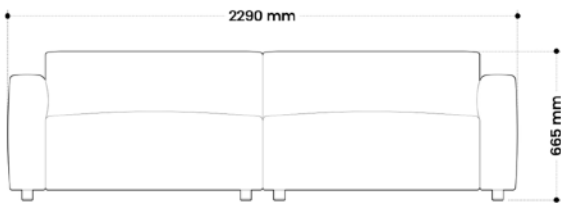
DESCRIPTION

DNMRK 2024

Dimensions et Déclinaisons

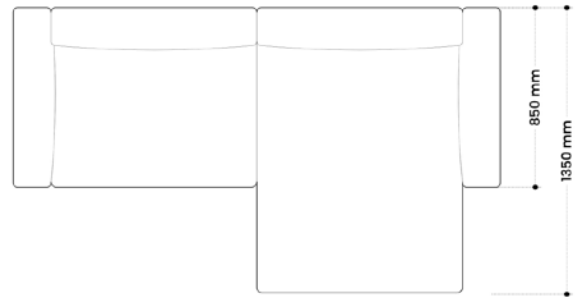
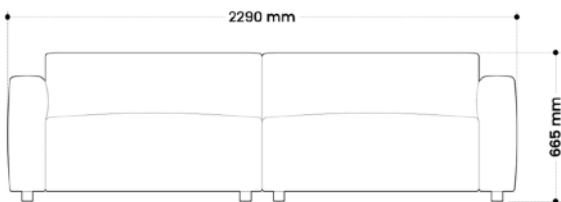
2,5 Pers. Canapé Chaise Longue à gauche (Combinaison D)

L 229 | H 66,5 | I 135 cm



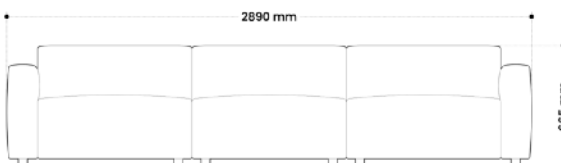
2,5 Pers. Canapé Chaise Longue à droite (Combinaison E)

L 229 | H 66,5 | I 135 cm



Canapé 3 Pers. (Combinaison F)

L 289 | H 66,5 | I 85 cm



JOSEPHINE VIII

SOFA

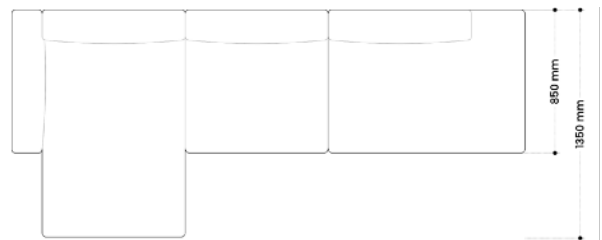
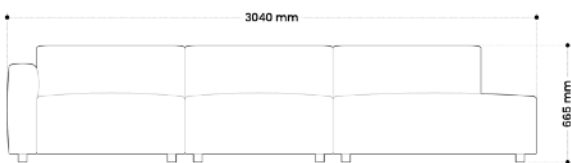
DESCRIPTION

DNMRK 2024

Dimensions et déclinaisons

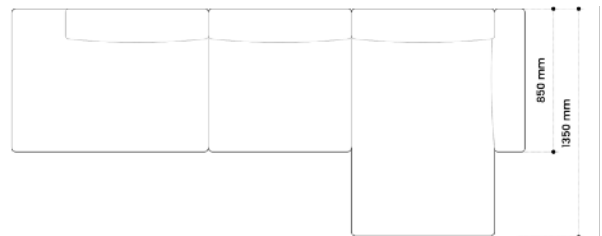
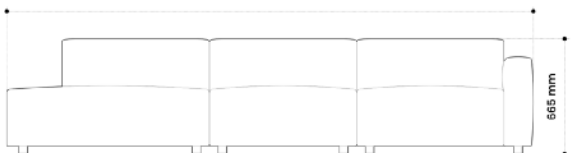
3 Pers. Canapé Méridienne + Chaise Longue à gauche (Combinaison G)

L 304 | H 66,5 | I 135 cm



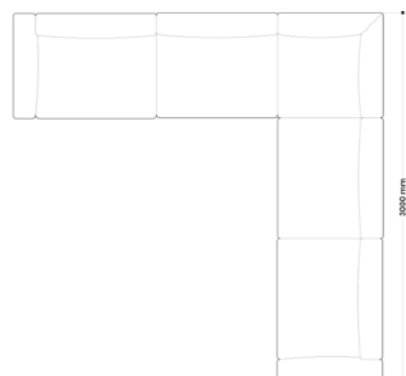
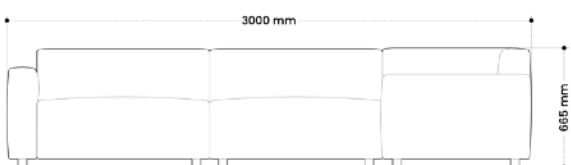
3 Pers. Canapé Méridienne + Chaise Longue à droite (Combinaison H)

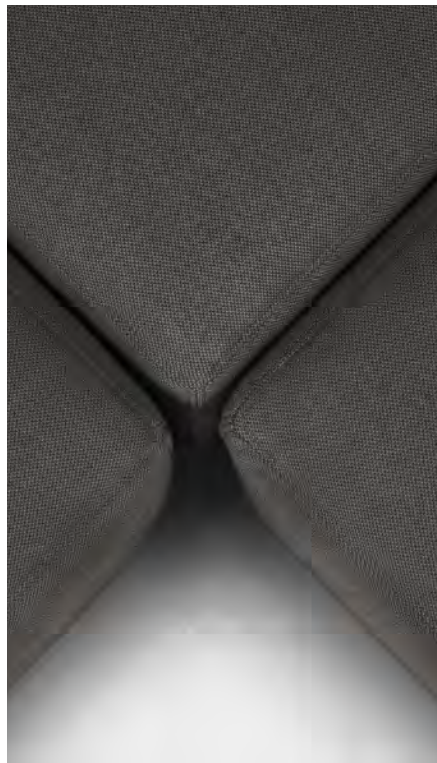
L 304 | H 66,5 | I 135 cm



3 Pers. Canapé d'Angle XL (Combinaison I)

L 300 | H 66,5 | I 300 cm





TISSU
BREEZE FUSION



Par Gabriel.dk



TISSU BREEZE FUSION



Par Gabriel.dk

Matière

Avec ses mélanges de couleurs captivants, et son expression dynamique, Breeze Fusion offre un tissu haut de gamme avec une touche de sophistication. Breeze Fusion est un tissu en laine richement texturé qui prend vie grâce à des mélanges de couleurs intrigants qui se fondent sur la surface, créant une expression vibrante et contemporaine pleine de complexité et de mystère.

Composition

88% laine de Nouvelle-Zélande
12% polyamide

Résistance

Test de frottement Martindale (EN ISO 12947-2)
100,000

Test de frottement (ASTM D4966-02)
100,000

Boulochage

Échelle 1-5 : max. 5 - EN ISO 12945-2 4-5

Résistance à la lumière

Échelle 1-8 : max. 8 - EN ISO 105-B02 5-7

Tous les certificats, test et labels sont disponibles sur le site gabriel.dk



Environnement

Breeze Fusion offre toutes les propriétés solides de la laine, notamment une durabilité supérieure, une résistance au feu inhérente et un profil environnemental solide. Il porte l'écolabel européen et le STANDARD 100 by OEKO-TEX®.

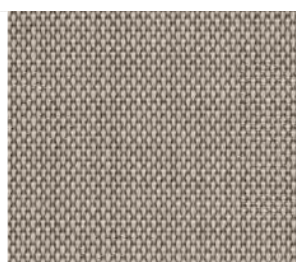
Canapé visible avec le textile et les couleurs ci-dessous sur dnmrk.fr



BreezeFusion_4003



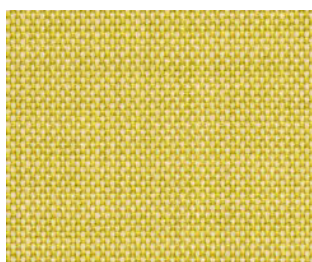
BreezeFusion_4936



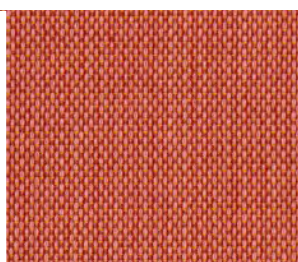
BreezeFusion_4102



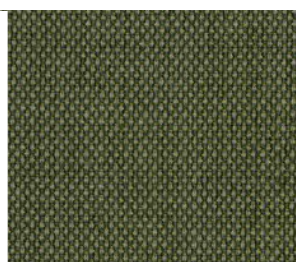
BreezeFusion_4002



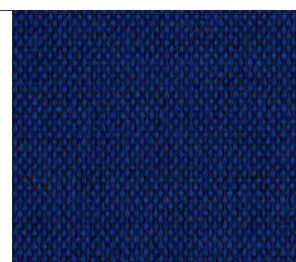
BreezeFusion_4202



BreezeFusion_4810



BreezeFusion_4932



BreezeFusion_4880

TISSU

BREEZE FUSION

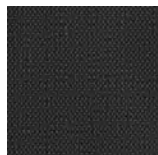


Par Gabriel.dk

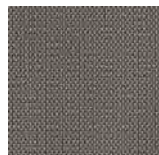
Veillez contacter DNMRK pour plus d'informations sur ces couleurs.



BreezeFusion_
4001



BreezeFusion_
4004



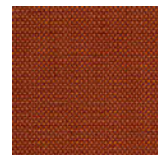
BreezeFusion_
4103



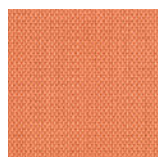
BreezeFusion_
4104



BreezeFusion_
4301



BreezeFusion_
4302



BreezeFusion_
4303



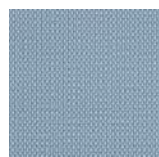
BreezeFusion_
4401



BreezeFusion_
4402



BreezeFusion_
4501



BreezeFusion_
4601



BreezeFusion_
4602



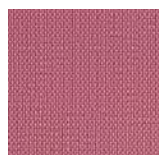
BreezeFusion_
4604



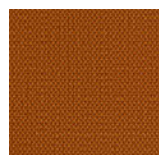
BreezeFusion_
4804



BreezeFusion_
4805



BreezeFusion_
4811



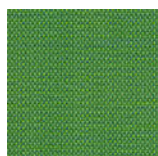
BreezeFusion_
4820



BreezeFusion_
4830



BreezeFusion_
4840



BreezeFusion_
4841



BreezeFusion_
4850



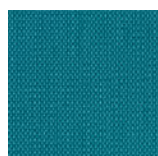
BreezeFusion_
4851



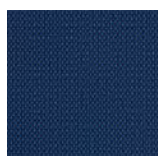
BreezeFusion_
4860



BreezeFusion_
4870



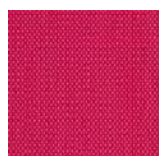
BreezeFusion_
4871



BreezeFusion_
4890



BreezeFusion_
4900



BreezeFusion_
4910



BreezeFusion_
4920



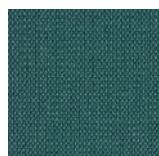
BreezeFusion_
4930



BreezeFusion_
4931



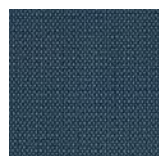
BreezeFusion_
4932



BreezeFusion_
4933



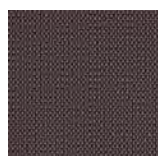
BreezeFusion_
4934



BreezeFusion_
4935



BreezeFusion_
4937



BreezeFusion_
4938

TISSU

BREEZE FUSION



Labels et certifications



STANDARD 100 by OEKO-TEX® est le leader mondial des labels de sécurité sanitaire pour l'industrie textile. La norme est une référence internationale sur l'ensemble de la chaîne textile depuis 1992.

Le respect de la santé est une exigence indispensable pour DNMRK durant toutes les phases du cycle de fabrication des canapés. C'est pour cette raison que nous nous entourons d'expert dans ce domaine qui vont souvent plus loin que ne l'exige la loi, que cela soit pour les textiles, les mousses ou le bois utilisés.

Le STANDARD 100 by OEKO-TEX® va plus loin que ne l'exige la loi et ses exigences sont plus strictes que les labels similaires dans le domaine des risques pour la santé. Ces exigences concernent la teneur en produits chimiques qui peuvent, ou sont suspectés de pouvoir, provoquer des irritations cutanées, des allergies, des cancers, des lésions du système nerveux et des organes internes et des capacités de reproduction.

Les exigences sont régulièrement mises à jour et adaptées aux dernières recherches dans le domaine des connaissances médicales et des innovations dans le secteur textile. Les exigences sont les mêmes partout dans le monde - une nécessité en raison des différences qui existent dans les exigences légales et les concepts de sécurité dans les différents pays. La liste des substances interdites ou limitées dans les produits labellisés STANDARD 100 by OEKO-TEX® est disponible sur www.oeko-tex.com.

Les normes OEKO-TEX® permettent à chacun de nous de prendre des décisions responsables et de protéger les ressources naturelles.

100 % des textiles et des mousses de la collection DNMRK portent le STANDARD 100 by OEKO-TEX®



Le EU Ecolabel est le label écologique officiel de l'UE. Le label permet de choisir facilement parmi les produits les plus respectueux de l'environnement. L'ensemble du cycle de vie du textile, de la matière première à la production, l'utilisation, l'élimination et le recyclage, est inclus dans l'évaluation, lors de l'élaboration des exigences pour un produit écolabellisé.

Ecolabel européen :

- Exigences environnementales strictes - dans toutes les phases pertinentes du cycle de vie du textile
- Exigences chimiques strictes - pour l'environnement et votre santé
- Renforcement des exigences - pour créer un développement durable
- Certification et contrôle - pour que vous puissiez être en sécurité.

Les tissus écolabellisés par l'UE répondent à des exigences strictes concernant :

- Résidus de pesticides dans la matière première
- Utilisation et émission de produits chimiques dangereux dans les processus de production
- La quantité de substances dangereuses et de métaux lourds dans le produit fini.

Pour plus d'informations, visitez la page d'accueil de l'Ecolabel européen sur www.ecolabel.eu.

En 2002, Gabriel a été le premier fabricant de tissus d'ameublement au monde à recevoir l'EU Ecolabel. Les tissus écolabellisés de l'UE de Gabriel sont conformes aux exigences de qualité les plus élevées. Plus d'information sur l'entreprise danoise Gabriel sur www.gabriel.dk

ENTRETIEN & PRÉCAUTION AVEC LE TISSU EN LAINE



DNMRK 2024

Le tissu en laine de la marque Gabriel est votre garantie de qualité et de grande durabilité. Les processus de production les plus respectueux de l'environnement et la laine vierge la plus propre de Nouvelle-Zélande vous assureront d'obtenir un produit sain et durable.

Confort d'assise

La laine vous procure une chaleur supplémentaire lorsqu'il fait froid. Grâce à la façon dont ses fibres frisent, le tissu en laine a un bon volume et une forte teneur en air, offrant une isolation exceptionnelle.

La laine vous offre également le meilleur confort d'assise lorsqu'il fait chaud. La laine est la seule fibre capable d'absorber plus de 30 % de son propre poids en humidité sans donner l'impression d'être mouillée.

Le luxe de la nature

La laine est le luxe écologique et biodégradable de la nature.

Produits en laine de Gabriel®

Les tissus Gabriel sont certifiés par le label Oeko-Tex et le label environnemental européen EU Ecolabel. Ces labels répondent aux normes européennes et internationales les plus élevées en termes de qualité et de respect de l'environnement.

Entretien facile

La laine est antistatique et n'attire pas la saleté comme les autres tissus. La laine est également hydrofuge, de sorte que les déversements sont lents à pénétrer dans le tissu.

Pour préserver la belle couleur et l'apparence textile, nous vous conseillons de passer l'aspirateur doucement, de préférence toutes les semaines, avec un embout souple.



Détachage

Une règle d'or : enlevez toujours les taches dès que possible !

La plupart des taches peuvent être éliminées à l'aide d'un détergent général au pH neutre dilué dans de l'eau tiède.

Important

Tout d'abord, imbiblez le plus de liquide possible avec du papier essuie-tout blanc ou un torchon.

Si la tache a séché, enlevez-en le plus possible en passant l'aspirateur.

Frottez doucement avec un chiffon blanc propre.

Appuyez sur le tissu avec un torchon sec ou un morceau de papier essuie-tout blanc, chaque fois que de l'arrosage est ajouté pour absorber l'humidité et la saleté.

Utilisez de l'eau propre sans détergent pour le nettoyage final.

ENTRETIEN & PRÉCAUTION AVEC LE TISSU EN LAINE

DNMRK 2024

Méthode

Procédez avec prudence et utilisez uniquement les méthodes décrites dans le guide des taches.

Terminez toujours avec de l'eau propre sans agent de nettoyage. Si le processus ne fonctionne pas, contactez un expert.

Détachage

Sang

Laver à l'eau froide non diluée.
Si cela ne fonctionne pas, utilisez un détergent au pH neutre dilué dans de l'eau tiède.

Stéarine

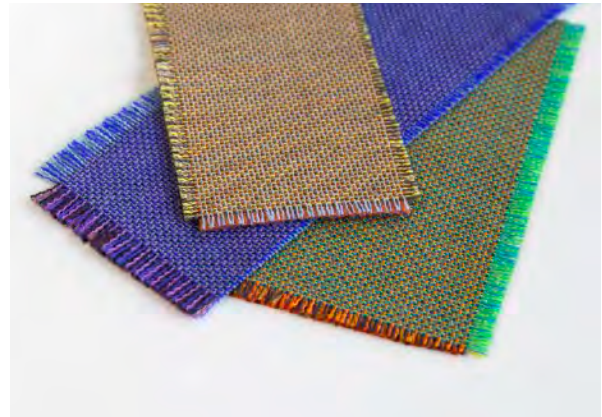
Refroidir avec des glaçons dans un sac plastique, casser la cire et retirer délicatement les morceaux détachés.
Ensuite, si nécessaire, utilisez un fer chaud sur du papier absorbant blanc.
Si cela ne résout pas le problème, tamponnez doucement avec un chiffon imbibé d'acétone, de térébenthine ou de benzène. Lavez ensuite avec un détergent au pH neutre diluée dans de l'eau tiède.

Chewing-gum

Refroidir avec des glaçons dans un sac en plastique, casser la mastication et retirer délicatement celles qui se détachent morceaux encore froids. Si cela ne fonctionne pas, essayez l'acétone, la térébenthine ou du benzène.
Lavez ensuite avec un détergent au pH neutre diluée dans de l'eau tiède.

Vin

Laver rapidement à l'eau froide.



Denrées alimentaires

Utilisez une lessive ordinaire au pH neutre diluée dans de l'eau tiède. Si la tache ne part pas, augmentez la solution à cinq fois la force normale.

Rouge à lèvres

Nettoyez soigneusement avec un chiffon imbibé d'acétone, térébenthine ou benzène. Lavez ensuite avec un détergent au pH neutre diluée dans de l'eau tiède.

Vernis à ongle

Tamponnez avec du dissolvant pour vernis à ongles. Si la tache ne part pas, utiliser de l'acétone, de la térébenthine ou du benzène. Utilisez ensuite un détergent au pH neutre dilué dans de l'eau tiède.

Cirage pour chaussures et meubles

Nettoyez soigneusement avec un chiffon imbibé d'acétone, de térébenthine ou de benzène. Utilisez ensuite un détergent au pH neutre dilué dans de l'eau tiède.

Peindre

Nettoyez soigneusement avec un chiffon imbibé d'acétone, térébenthine ou benzène. Lavez ensuite avec un détergent au pH neutre diluée dans de l'eau tiède