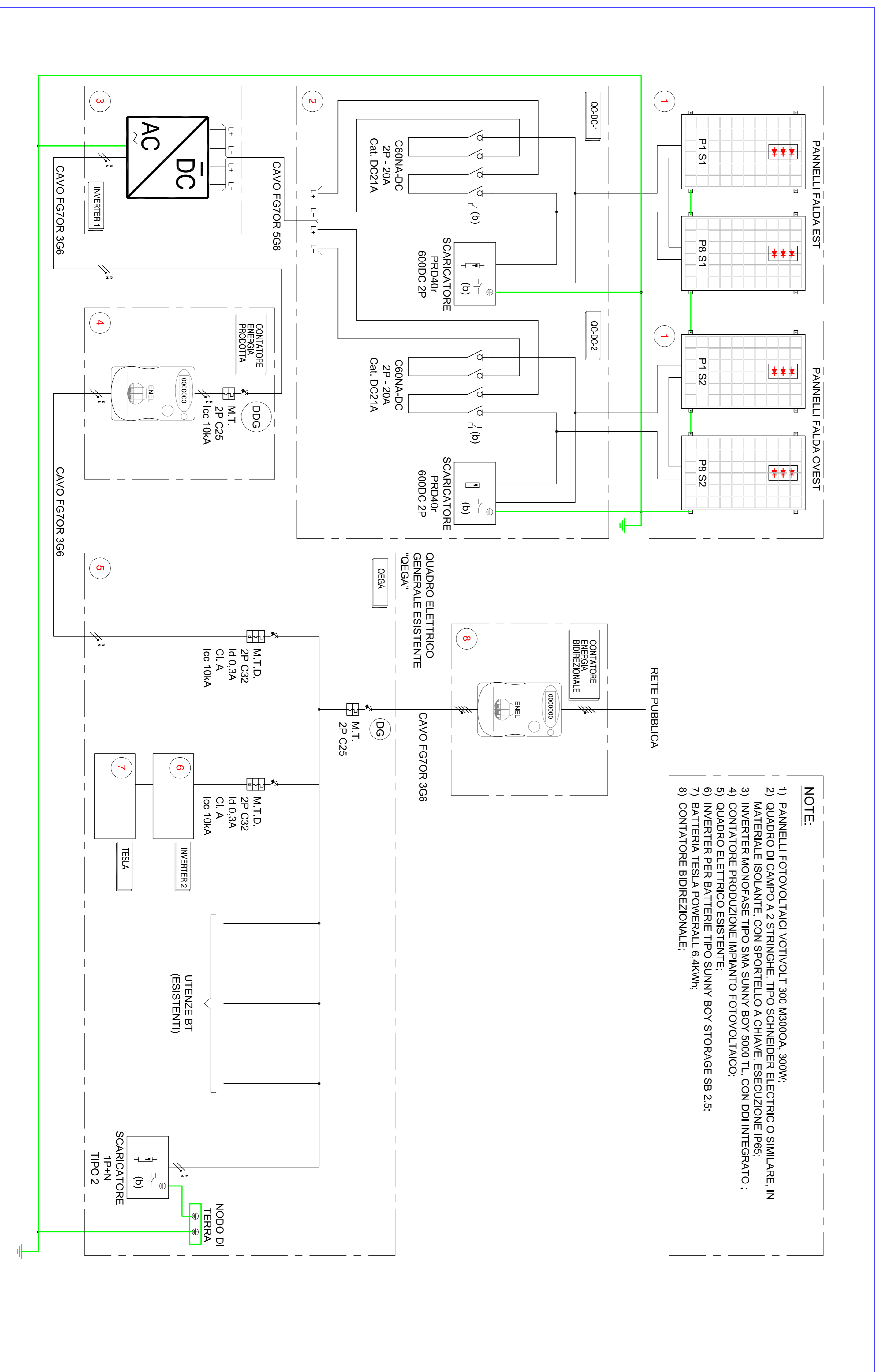


Rev. N°	NOTE	
R0	Emissione	20/04/16

- NOTE:**
- 1) PANNELLI FOTOVOLTAICI VOTIVOLT 300 W/3000A, 300W;
 - 2) QUADRO DI CAMPO A 2 STRINGHE, TIPO SCHNEIDER ELECTRIC O SIMILARE, IN MATERIALE ISOLANTE CON SPORTELLO A CHIAVE, ESECUZIONE IP65;
 - 3) INVERTER MONOFASE TIPO SMA SUNNY BOY 5000 TL, CON DDI INTEGRATO;
 - 4) CONTATORE PRODUZIONE IMPIANTO FOTOVOLTAICO;
 - 5) QUADRO ELETTRICO ESISTENTE;
 - 6) INVERTER PER BATTERIE TIPO SUNNY BOY STORAGE SB 2.5;
 - 7) BATTERIA TESLA POWERWALL 6.4KWH;
 - 8) CONTATORE BIDIREZIONALE.



Libellero Progetto ESECUTIVO Comune di CEPRANONORI LUCCA Data 20/04/2016 Codice file DI-6-21elr_Av5 Disegnato da Geom. S. Onida Responsabile commessa Ing. S. Barboli Approvato da Ing. M. Battaglia	Capofila Studio SCHEMA IDRAULICO SANITARIO Committente ELISA PARDINI Oggetto Commessa RISTRUTTURAZIONE DI FABBRICATO ADIBITO A CIVILE ABITAZIONE DETTO "CASALE LE VOLPI"	Comenzio 16-021 Tavola P02 Scale VARE
---	---	--

studio
TECHNE
 SOCIETA' DI INGEGNERIA CIVILE
 TRL. +39 0583 378892 - www.studiotechne.com
SOCIO
OC9
 ASSOCIATO
 SOCIETA' DI INGEGNERIA CIVILE
ANMPT
 ASSOCIATO
 SOCIETA' DI INGEGNERIA CIVILE