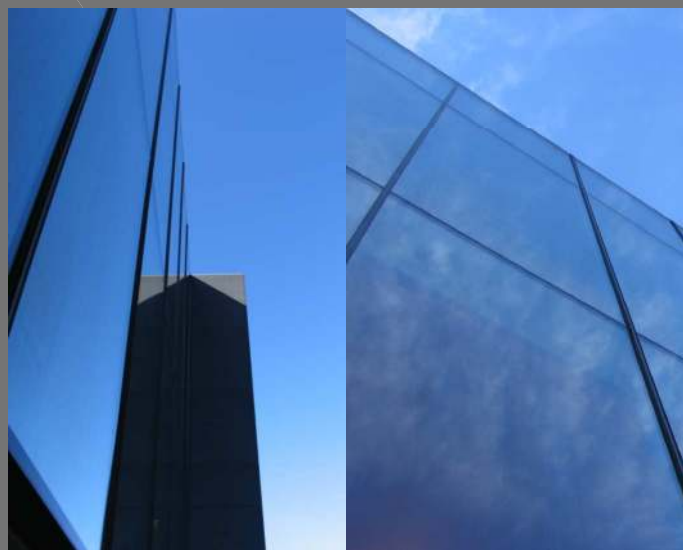


UNIVERSITA' LUGANO



AUDITORIO E MENSA CAMPUS UNIVERSITA' DELLA SVIZZERA ITALIANA LUGANO
OSTINELLI & PARTNERS ARCHITETTI via Livio 1 6830 CHIASSO



Università di Lugano – USI

Il progetto nasce dall'esigenza di completare il campus universitario con la costruzione di un corpo centrale posto tra il futuro edificio della facoltà di informatica, la struttura preesistente destinata alla didattica e il palazzo storico dell'università. L'organizzazione del nuovo corpo centrale è data da due setti murari continui che chiudono lateralmente due piani dell'edificio e scaricano il proprio peso sui quattro pilastri d'angolo, che definiscono il piano terra porticato.

Il corpo centrale è essenzialmente caratterizzato da tre grandi spazi di dimensioni e contenuti diversi:

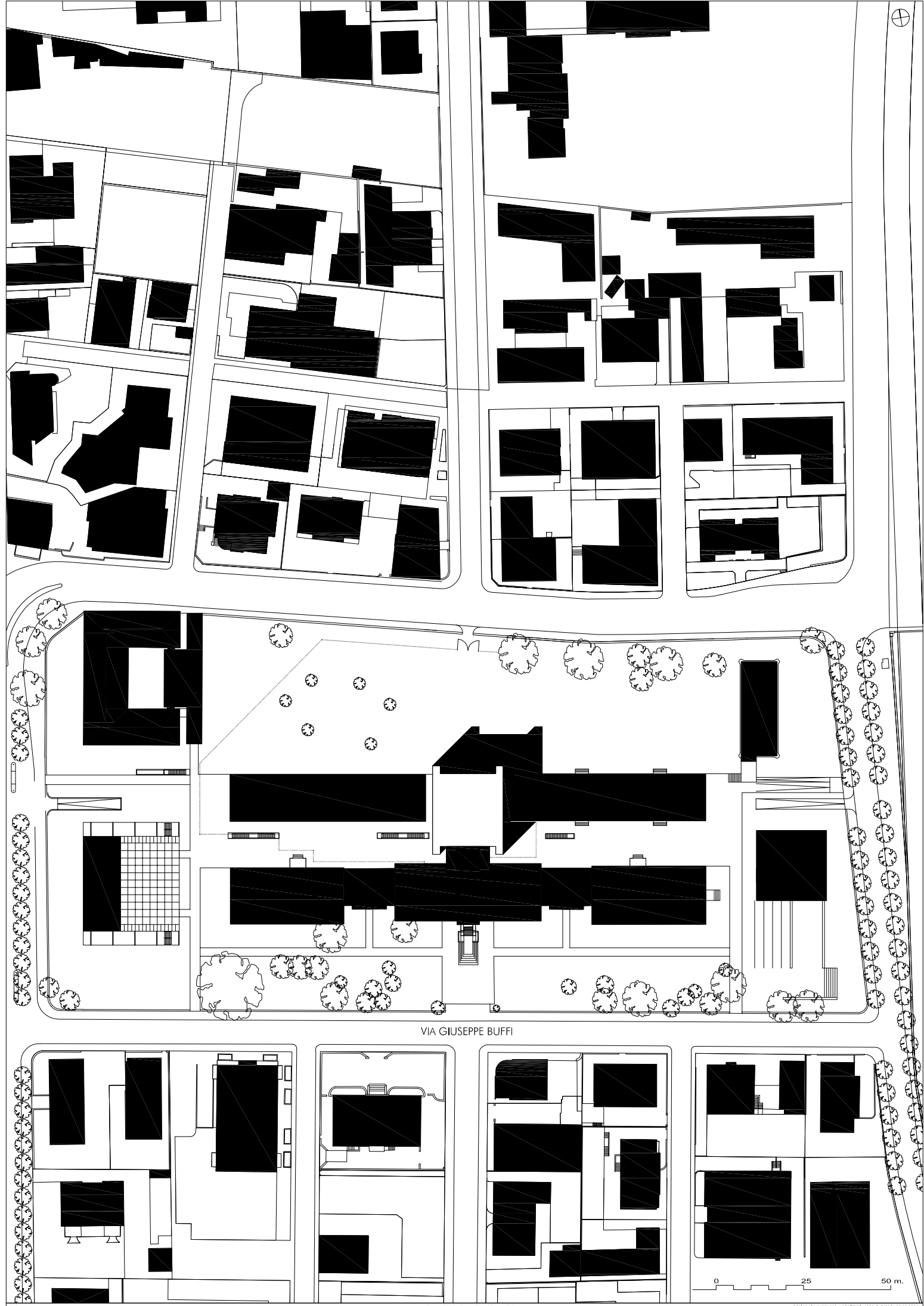
- il portico al piano terra, volutamente progettato quale spazio di ridotta altezza per enfatizzare la tensione tra ingresso, parco e cortili;
- la mensa al piano primo, spazio trasparente aperto sia verso il parco che verso l'atrio dell'università;
- l'aula magna al piano secondo, ampio spazio aperto verso il parco e caratterizzato dalla presenza del guscio in legno dell'auditorio.

Il progetto si relaziona con le varie preesistenze del contesto ed è caratterizzato da due importanti elementi progettuali:

- due grandi lame strutturali leggermente sporgenti verso il parco, che fungono da elementi di raccordo/rottura con le differenti architetture dei due edifici adiacenti;
- il grande vuoto tra di esse, caratterizzato dalla grande facciata di vetro.

Questi due elementi, attraverso la corrispondenza tra i piani del nuovo edificio e quelli del vecchio ospedale, stabiliscono una nuova relazione funzionale e visiva tra l'ingresso del campus e il parco retrostante, che risulta funzionalmente mediata dal nuovo portico.





VIA GIUSEPPE BUFFI

0 25 50 m.

b

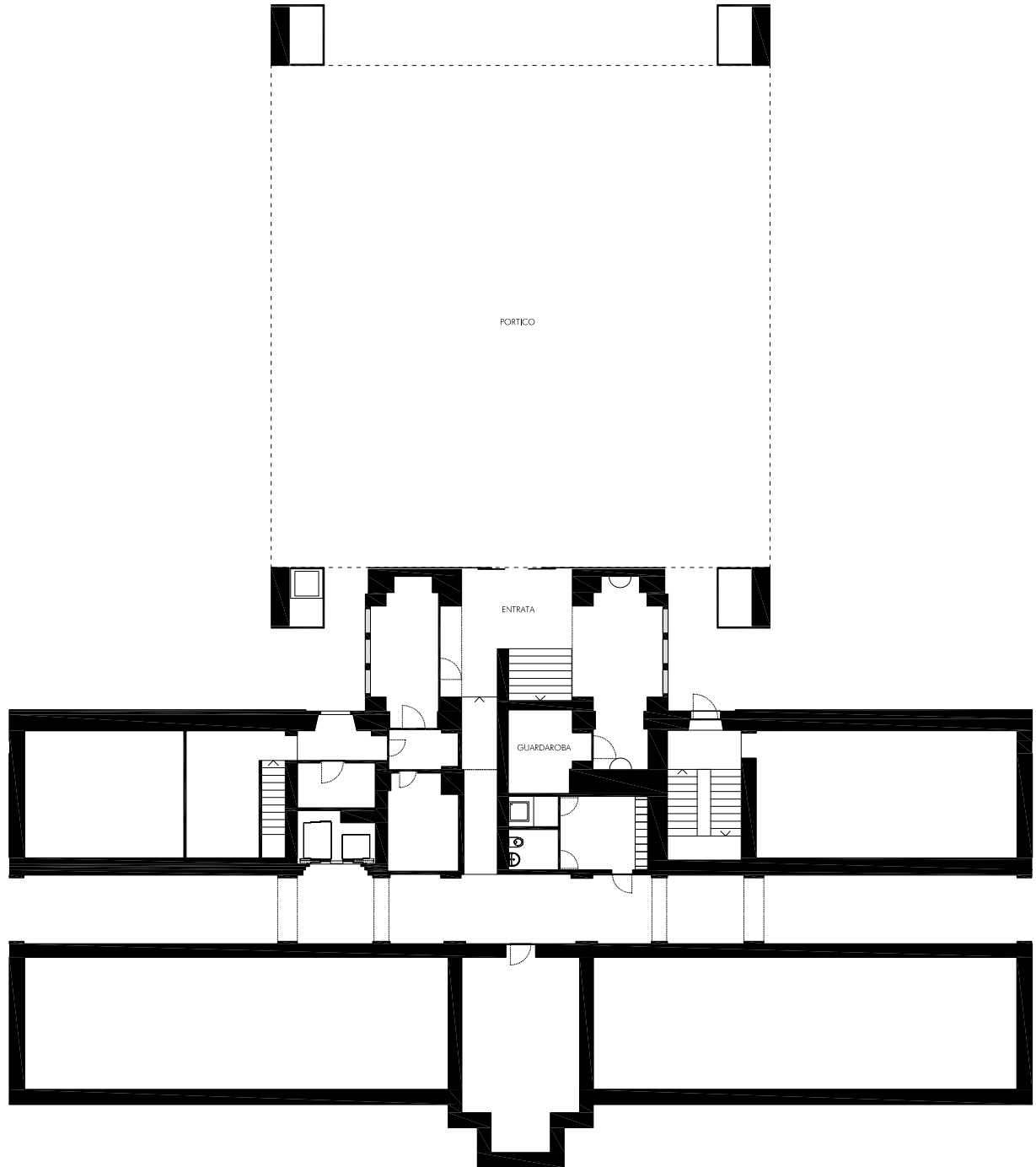
A

a

b

c

c



A

a

b

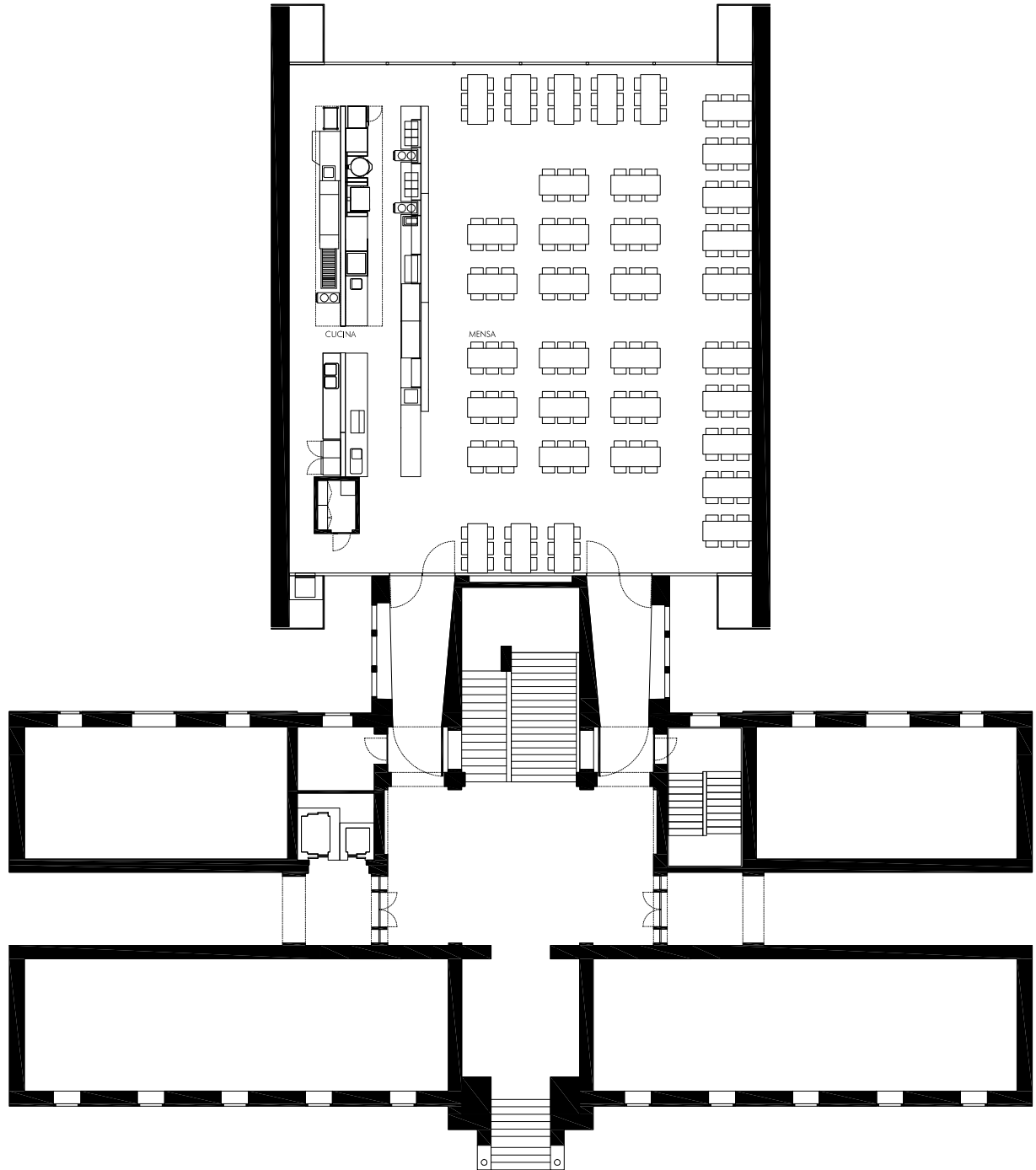
A

a

b

c

c



A

a

b

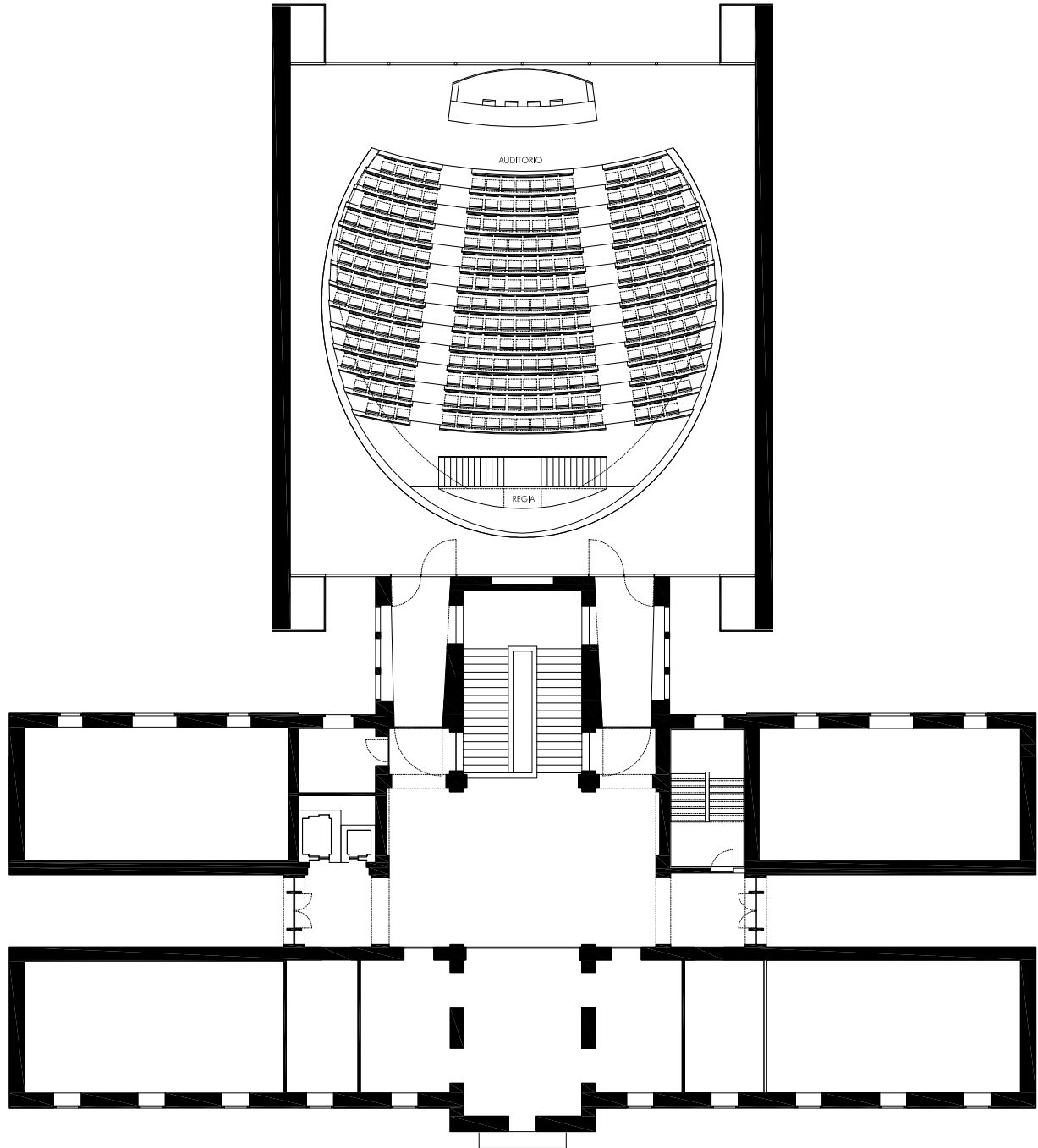
a

a

b

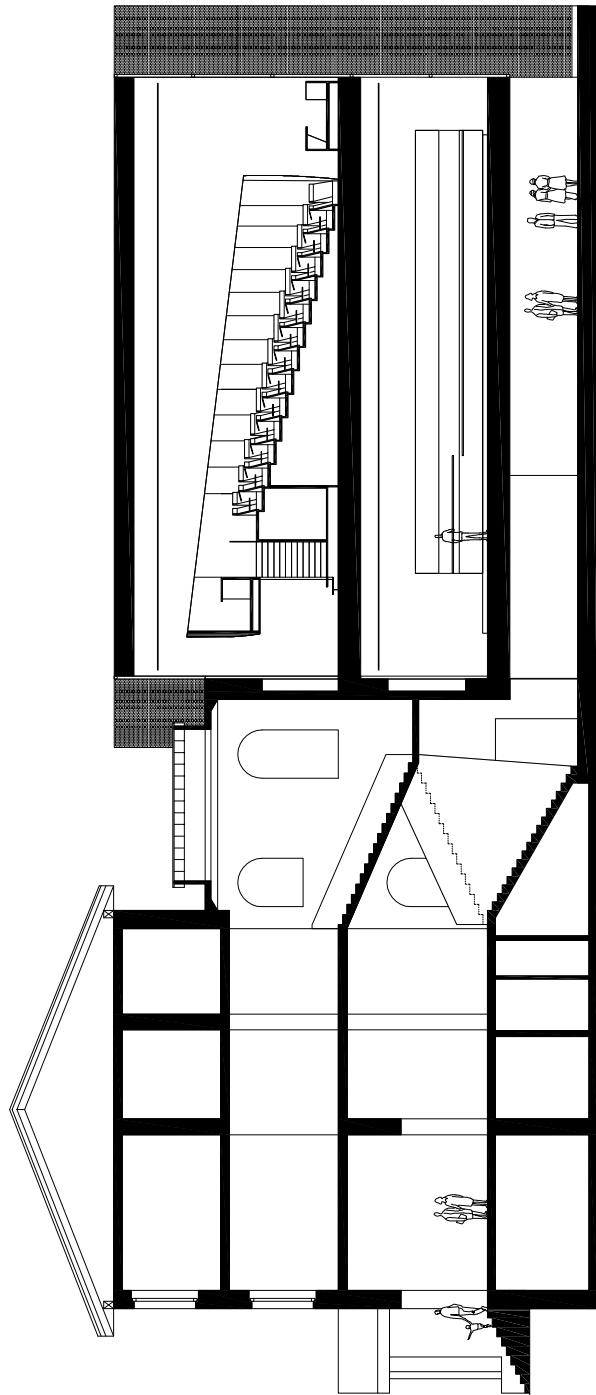
c

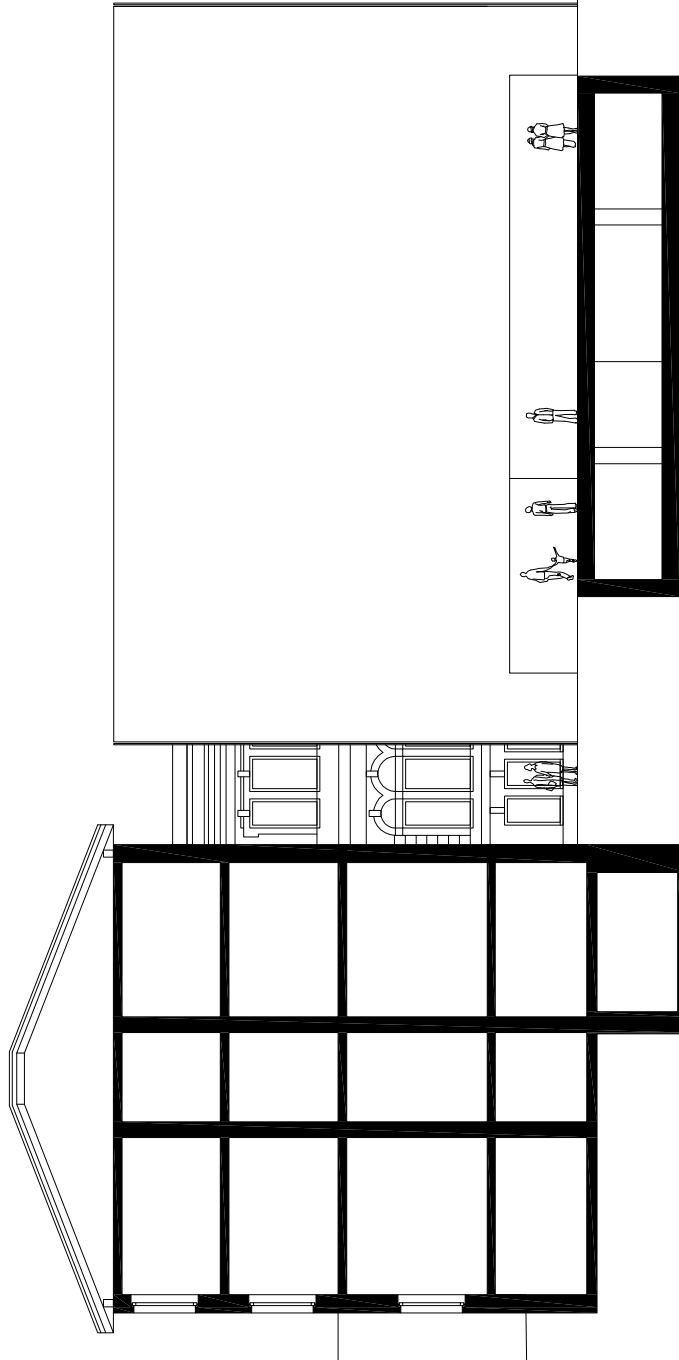
c

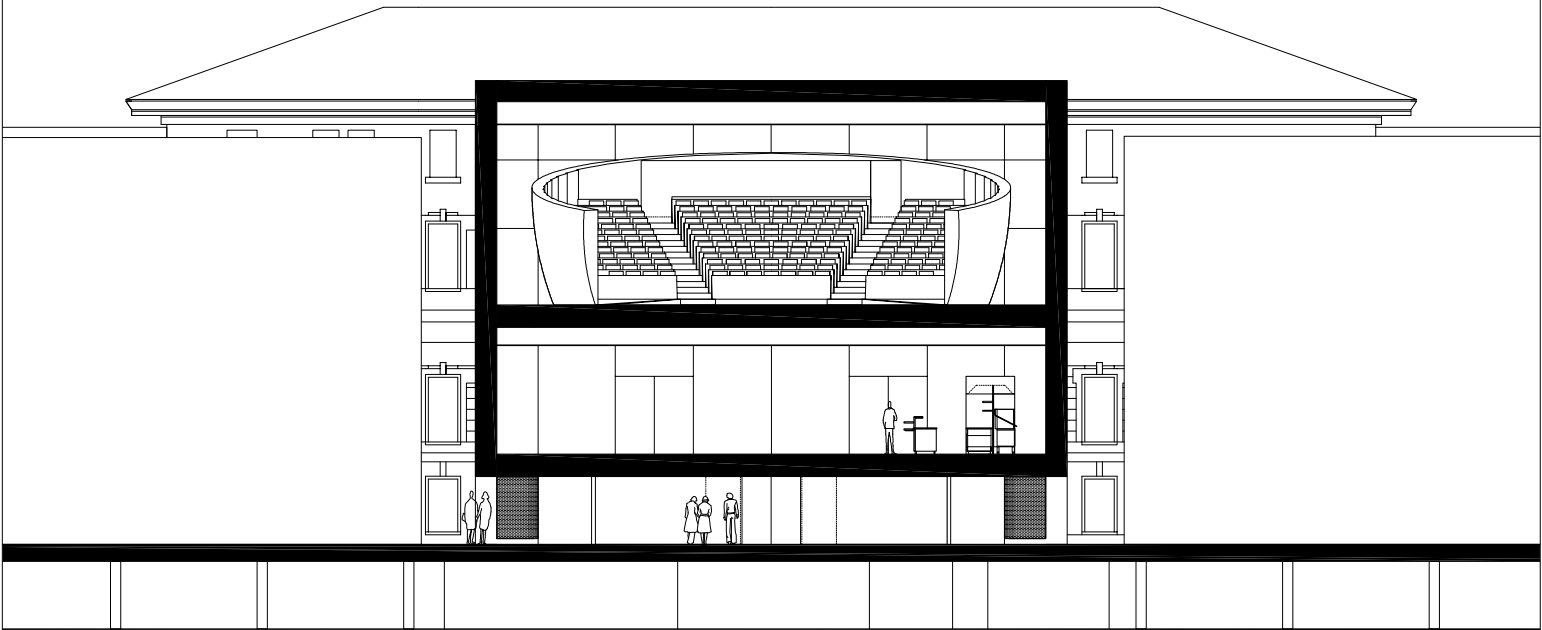


A

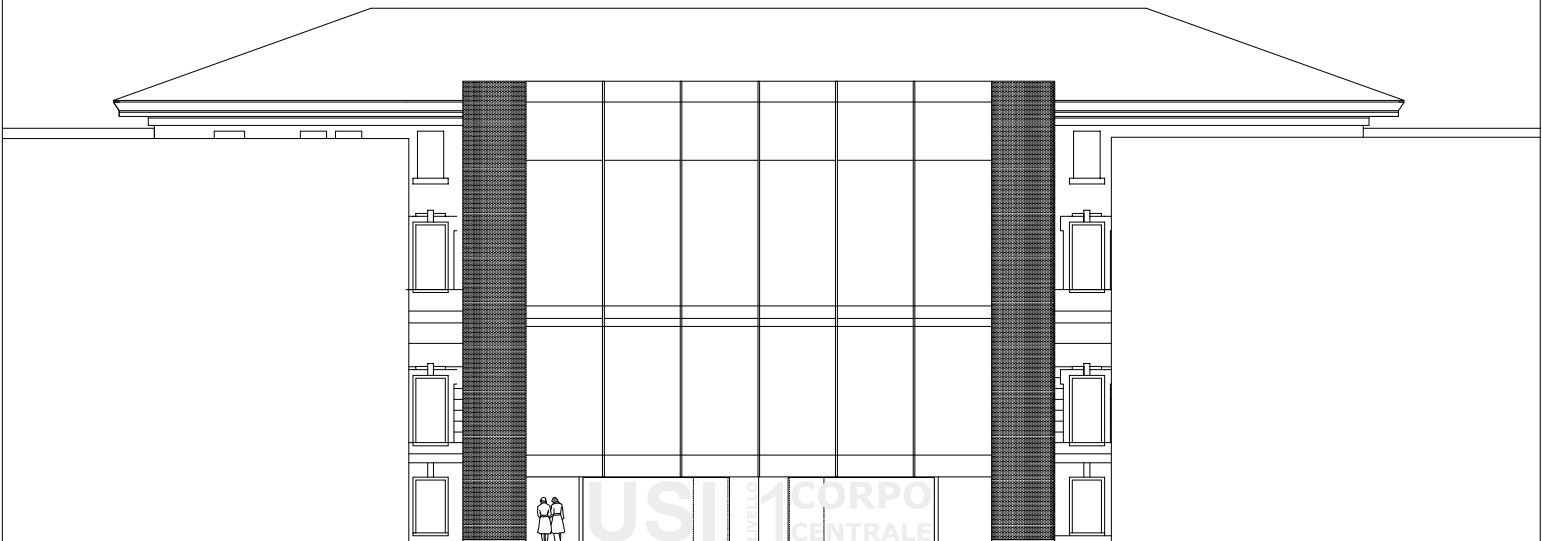
B



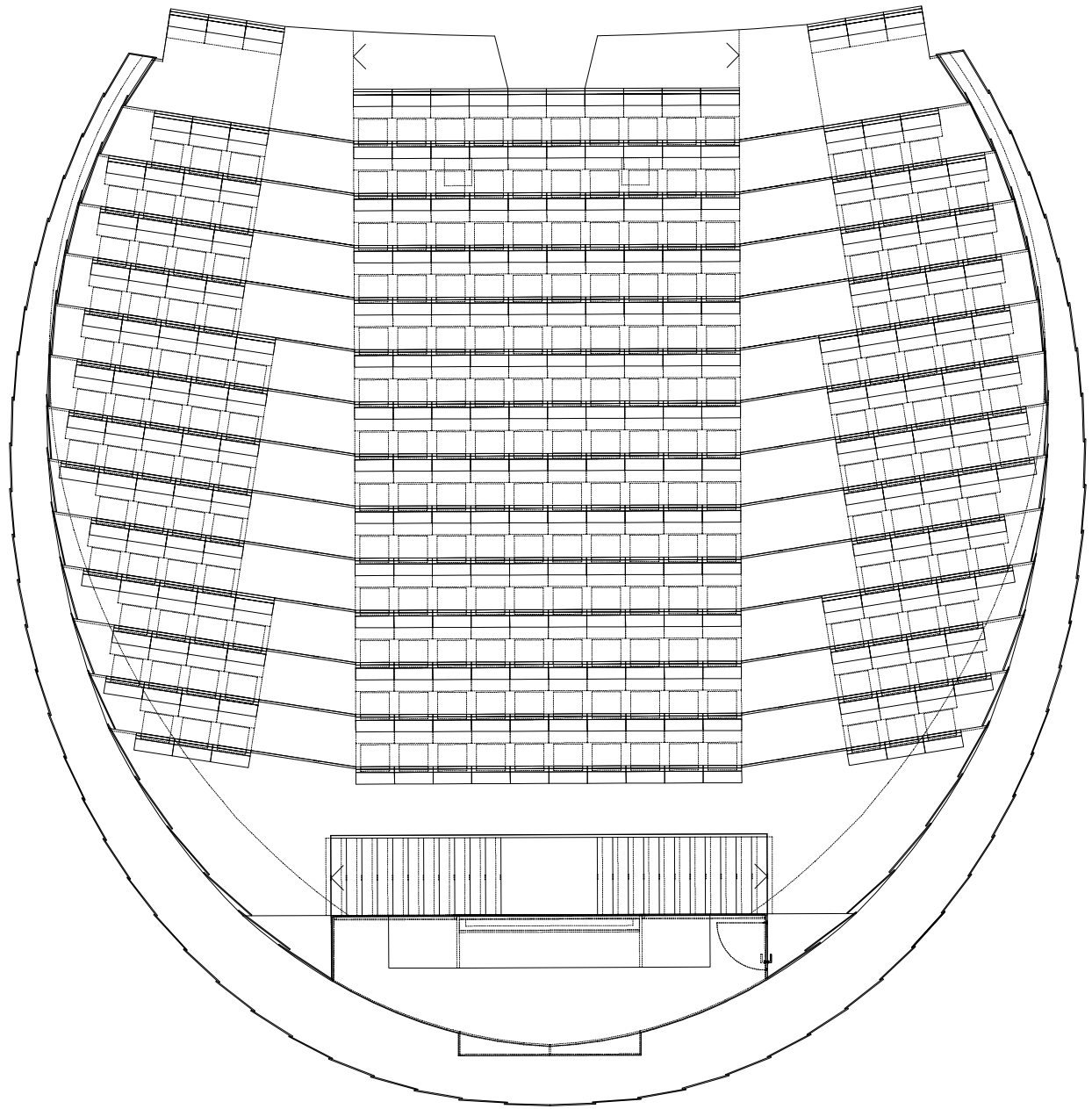


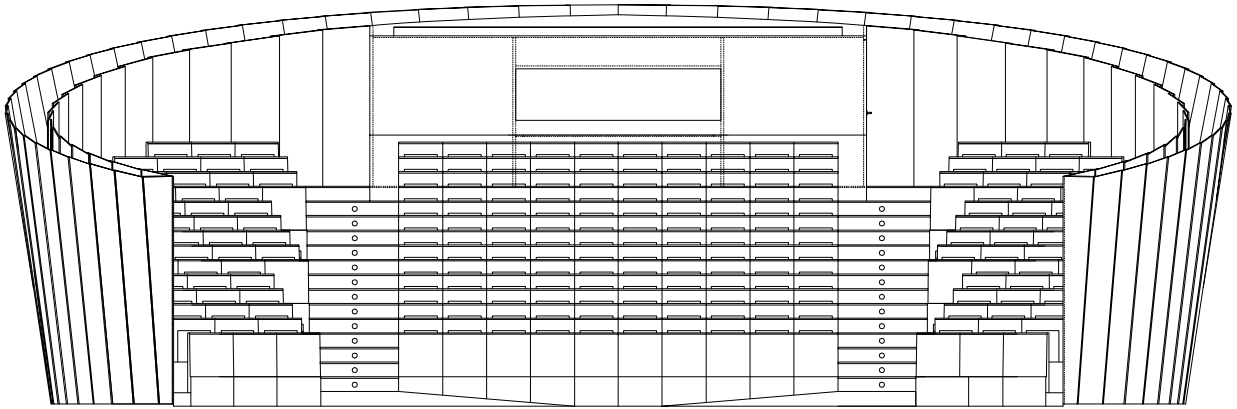


SEZIONE C-C

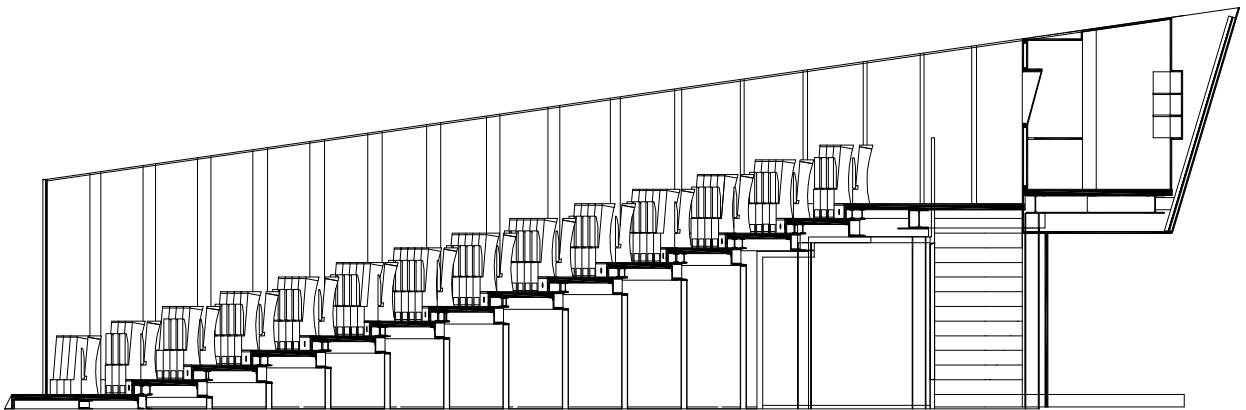


PROSPETTO D-D

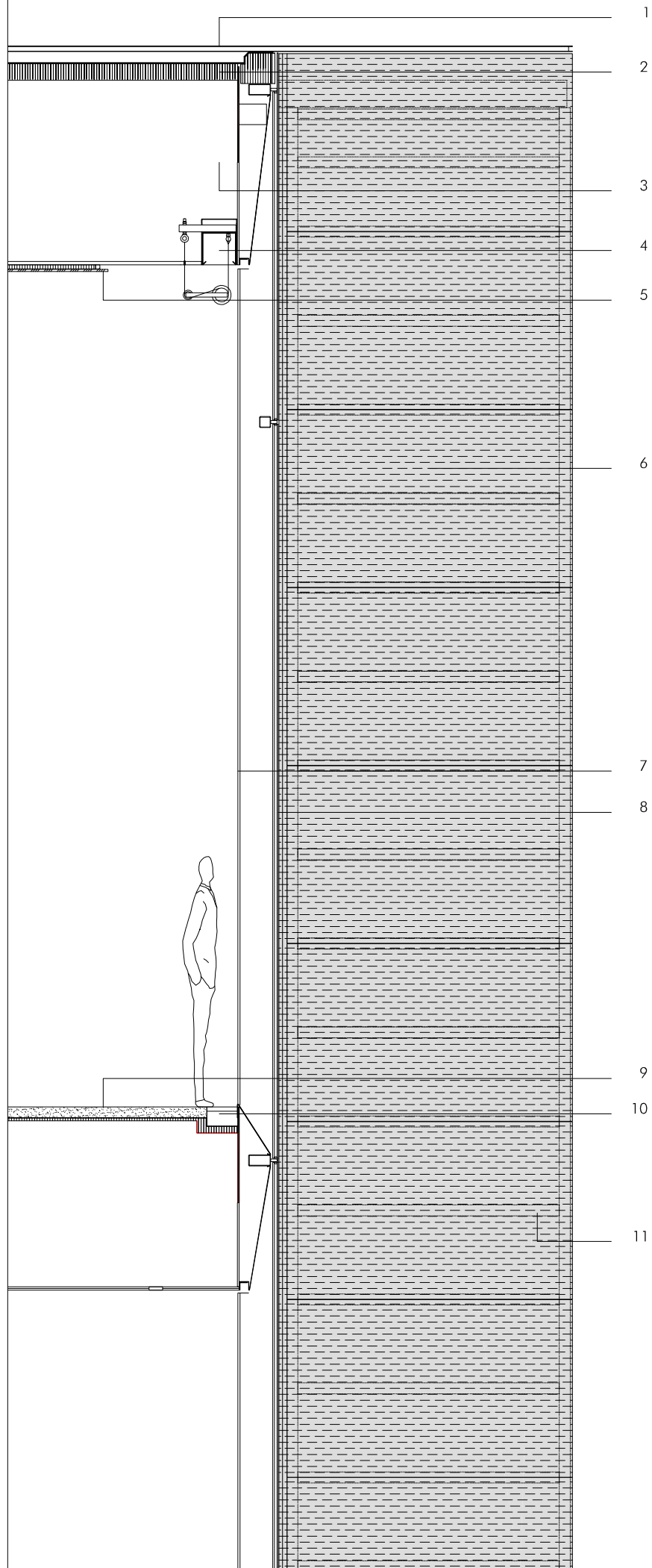




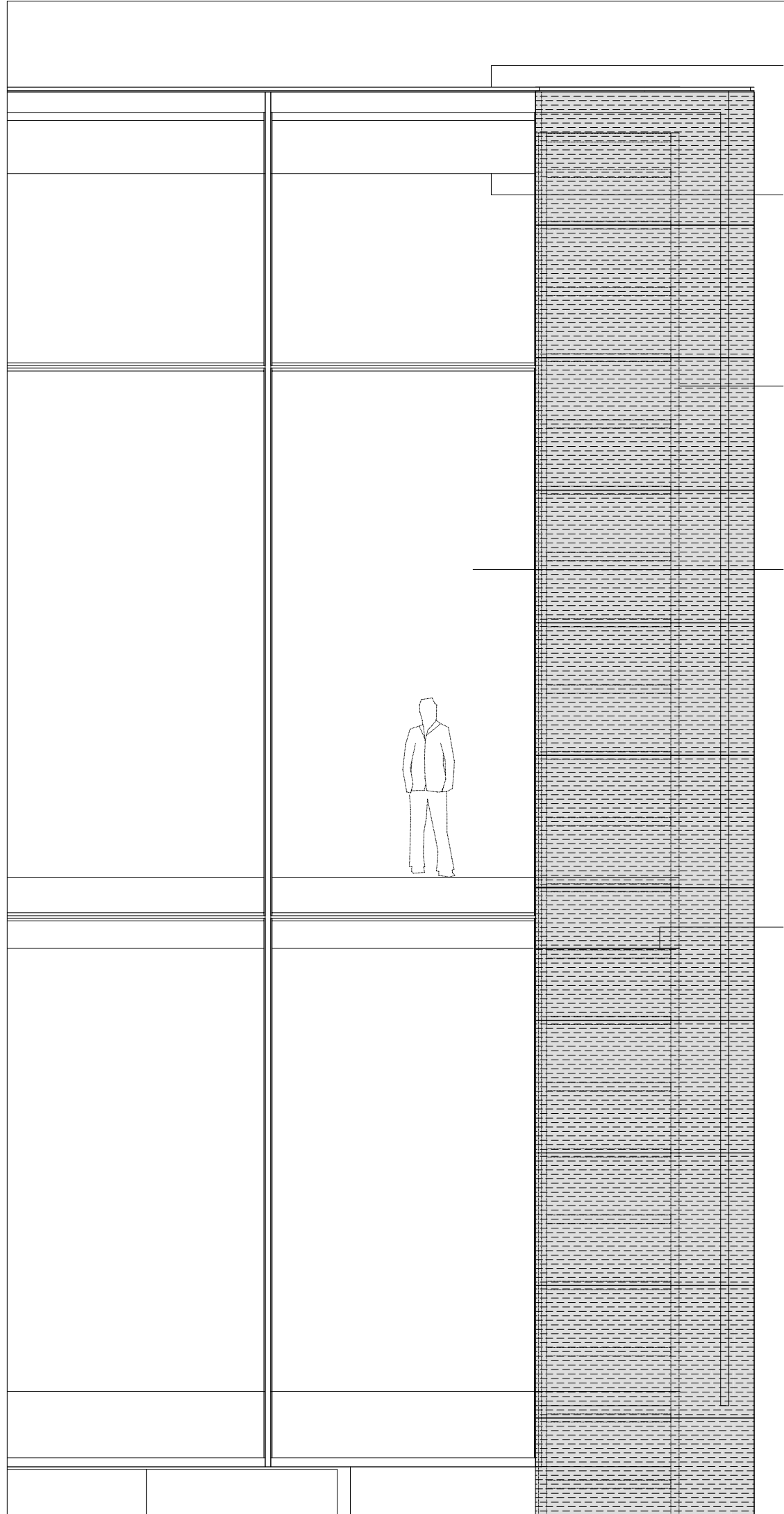
PROSPETTO FRONTALE



SEZIONE LONGITUDINALE



1. Filo lamiera piegata in acciaio inox
2. Isolamento spessore mm 120
annegato nel bitume a caldo
e sopra di esso
impermeabilizzazione
spessore mm 3.8
ardesiato
spessore mm 4.0
incollati a caldo
3. Soletta in calcestruzzo armato
precompresso
spessore cm 60
4. Cassonetto per schermo di protezione
motorizzato di tipo Policinale
dimensioni cm 1072x700
5. Controsoffitto di cartongesso
finitura gesso
spessore mm 25;
lana minerale
spessore mm 30;
elemento Topperfo
spessore mm 16
in MDF laccato
colore RAL 7016
6. Rivestimento in lamiera di
alluminio stirata spessore mm 2
7. Pannello fisso Tavaperf
spessore mm 16
laccato
8. Vetro doppio trasparente
lastra esterna temperata
spessore mm 10
intercapedine con gas Argon
spessore mm 18
lastra interna stratificata
spessore mm 6-0.76-6
9. Tubo Strama Ø mm 20
con sottofondo cementizio
betoncino CP 450
spessore mm 77 e
pavimentazione in resina poliuretica
spessore mm 3
colore RAL 7016
10. Ventilconvettore a pavimento
larghezza mm 227
altezza mm 140
11. Filo soletta in calcestruzzo armato



1
2
3
4
5

- 1. Profilo sagomato in acciaio Inox
spessore mm 1
quota superiore + 16.19
- 2. Filo soletta in calcestruzzo armato
quota + 15.34
- 3. Filo parete portante
calcestruzzo armato a vista
- 4. Vetro doppio trasparente
lastra interna temperata
spessore mm 10
intercapedine con gas Argon
spessore mm 18
lastra interna stratificata
spessore mm 6-0.76-6
- 5. Filo soletta in calcestruzzo armato
quota + 7.73







RPO
TRALE







