

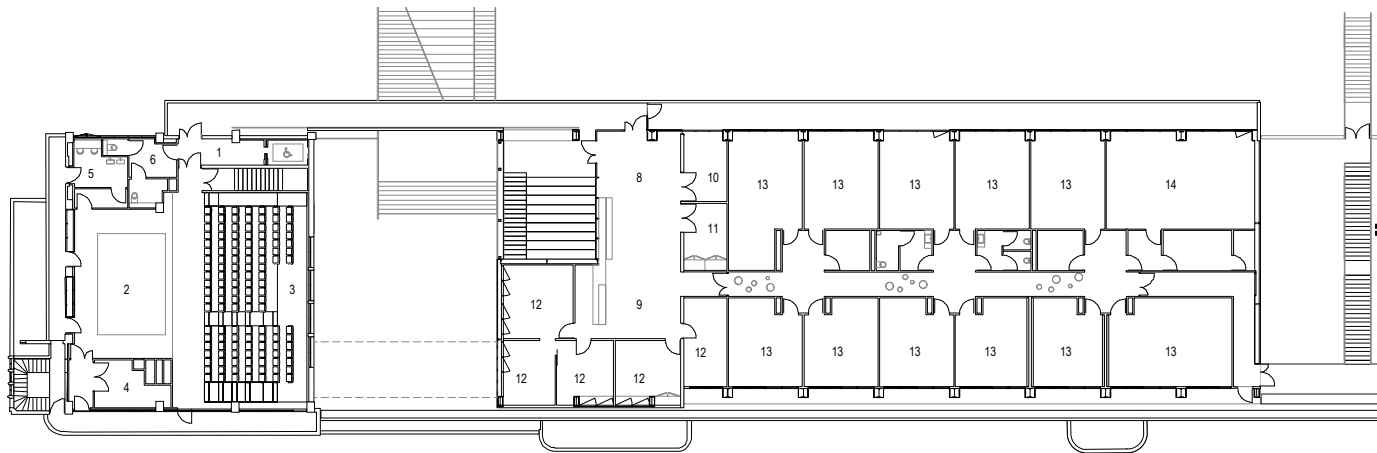
**NIVEAU 2**

Maison des jeunes et de la culture

- 1. Accueil
- 2. Cafétéria
- 3. Extension cafétéria
- 4. Alcôve exposition
- 5. Bureaux
- 6. Salle de réunion
- 7. Sanitaires

Piscine

- 8. Plages
- 9. Pédiluve
- 10. Bassin 25m



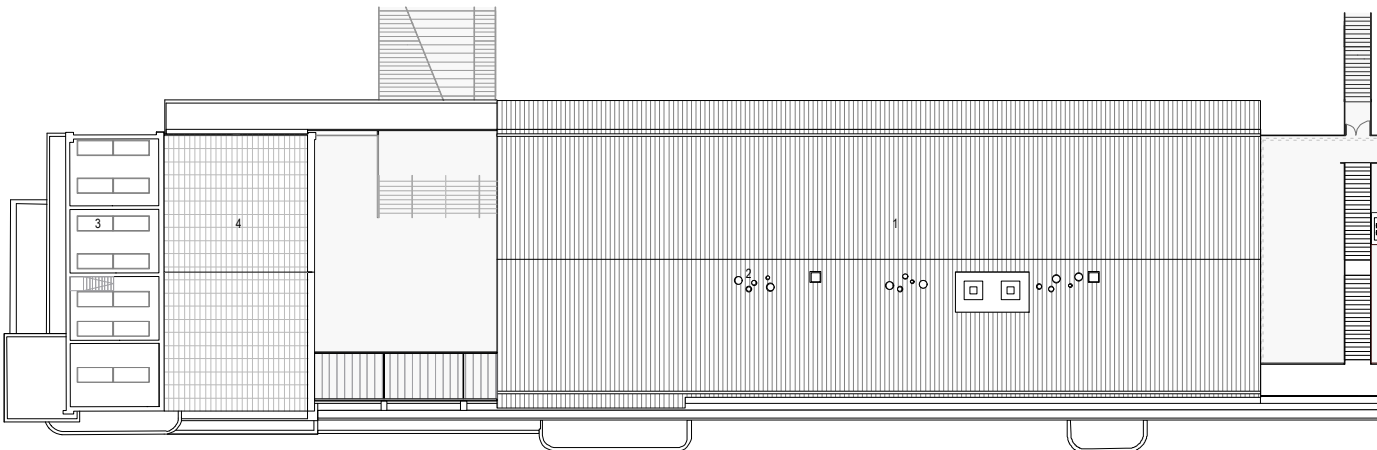
**NIVEAU 3**

Salle de spectacle

- 1. Entrée
- 2. Scène
- 3. Régie
- 4. Loge
- 5. Local technique
- 6. Sanitaires

Ecole de musique

- 8. Entrée
- 9. Accueil
- 10. Lieu de ressources
- 11. Salle des professeurs
- 12. Administration
- 13. Salles d'enseignement
- 14. Studio d'enregistrement



**TOITURE**

- 1. Tôle ondulée
- 2. Puits de lumière
- 3. Panneaux solaires
- 4. Installation photovoltaïque