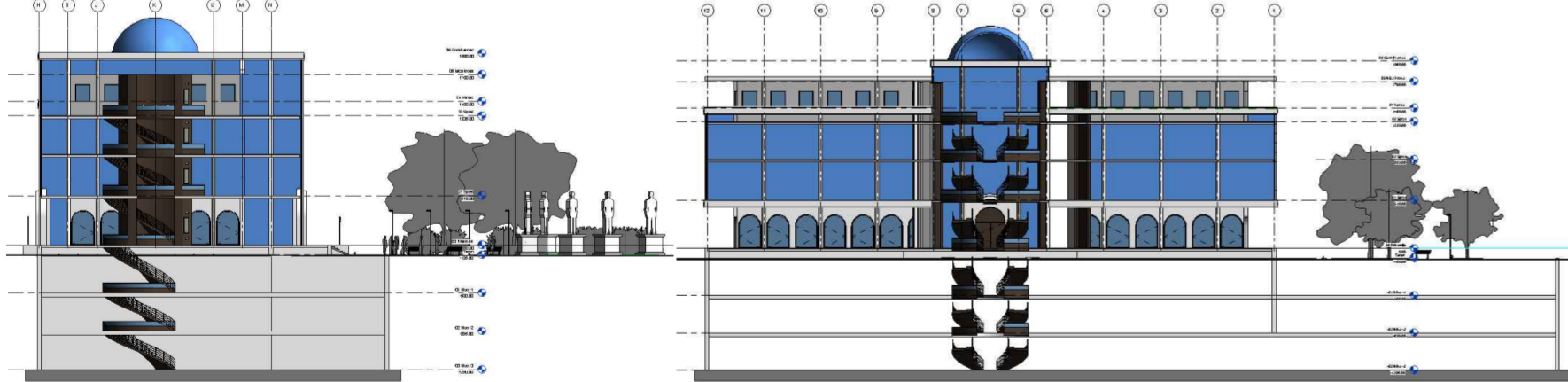
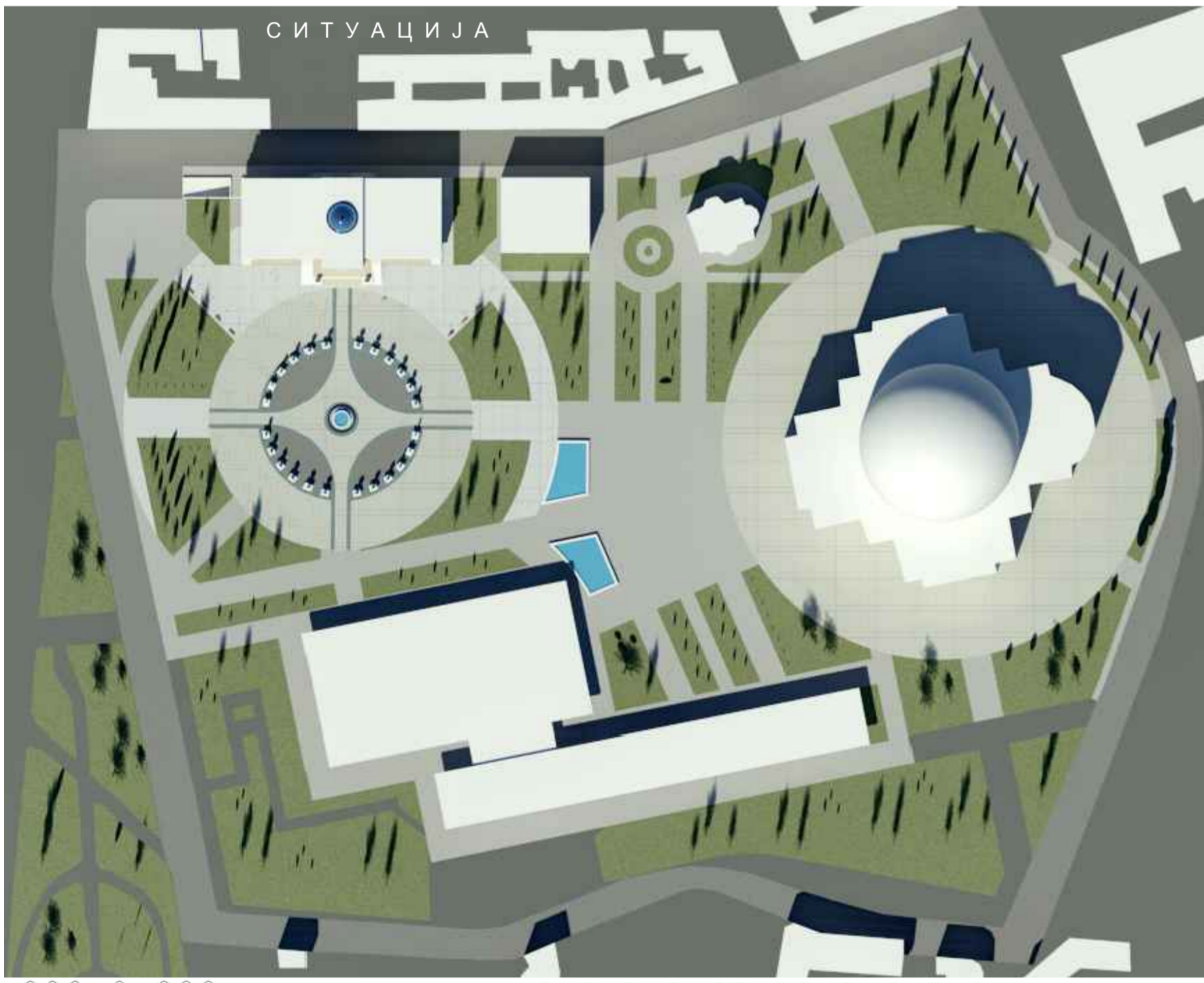


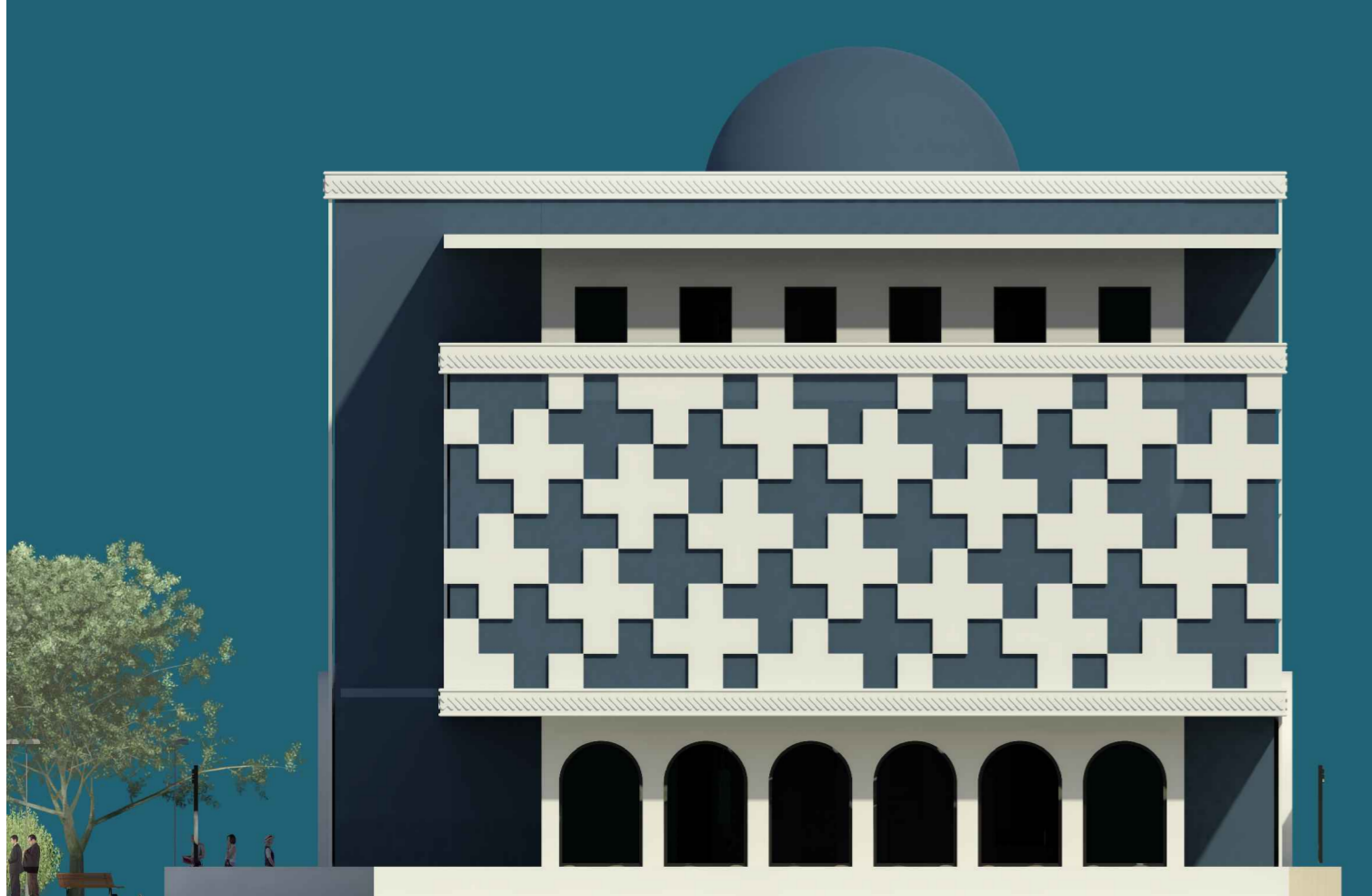


ЕЛЕМЕНТИ ИНСПИРАЦИЈЕ

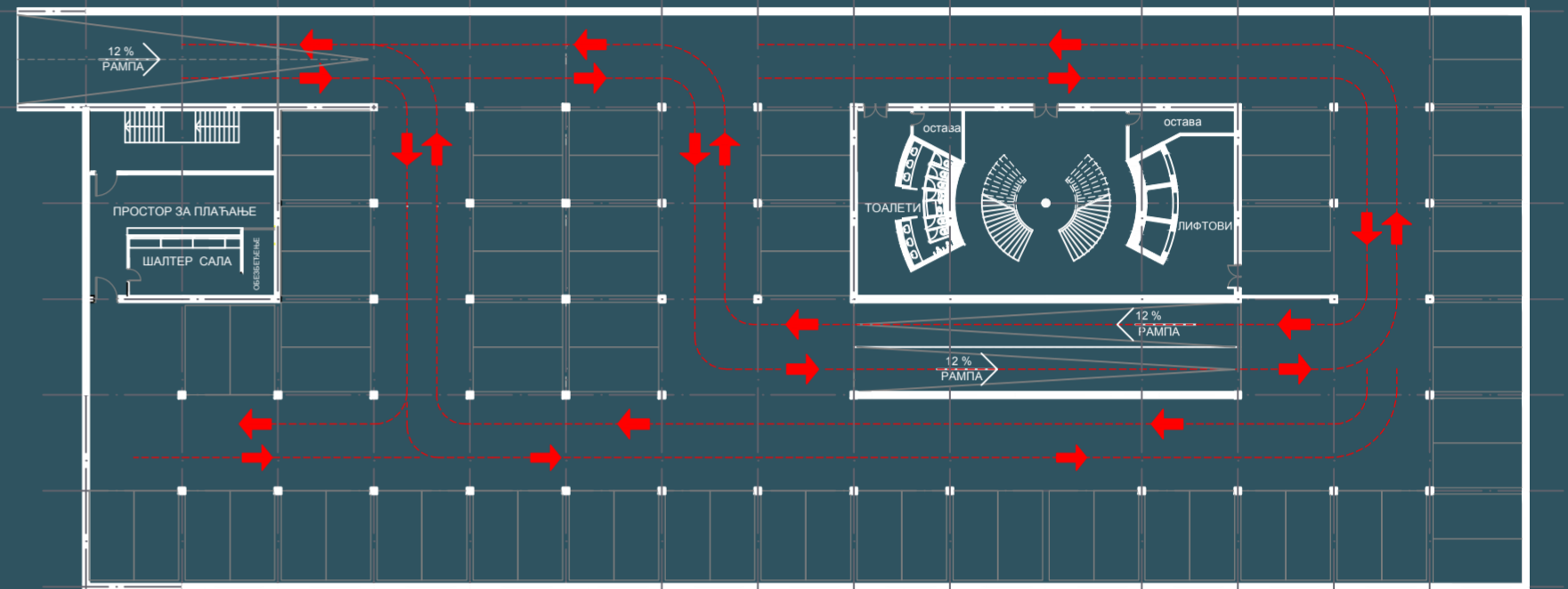
ОСНОВНИ ЕЛЕМЕНТИ ИНСПИРАЦИЈЕ ПРИ КРЕИРАЊУ ИЗГЛЕДА ОБЈЕКТА ПОЗАЈМЉЕНИ СУ ИЗ ПРАВОСЛАВНЕ ТРАДИЦИЈЕ. ЕЛЕМЕНТИ ТЕ ТРАДИЦИЈЕ, КОМБИНОВАНИ СА ДАНАШЊИМ МАТЕРЈАЛИМА, ДОВЕЛИ СУ ДО РЕШЕЊА КОЈЕ СЕ НАМЕНЕМ, СПРАТНОШЋУ, ГАБАРИТИМА, МАТЕРЈАЛИМА, ПОТПУНО УКЛАПА У ПОСТОЈЕЋЕ ОКРУЖЕЊЕ. ГЛАВНИ МОТИВ ФАСАДЕ СУ ЈЕДНАКОКРАКНИ КРСТОВИ, ИНСПИРИСАНИ СВЕШТЕНОСЛУЖЕЊОМ ОДЕЖДОМ СВЕТИТЕЉА, ПРЕ СВИХ СВЕТОГ САВЕ И ПАТРИЈАРХА ПАВЛА. ПО ОБОДУ ДОНЕГ И ГОРЊЕГ ВЕНЦА ФАСАДЕ ЈЕ ПЛЕТЕНИЦА, ПОЗАЈМЉЕНА СА СПИРАЛНИХ СТУБОВА, КАО МОТИВА ИЗ ПОЈЕДИНИХ ПРАВОСЛАВНИХ МАНАСТИРА. УЛАЗНИ ПОРТАЛИ СУ ДИРЕКТНО ИНСПИРИСАНИ БОЧНИМ ПОРТАЛИМА ИЗ МАНАСТИРА СТУДЕНИЦА. ЛУКОВИ, КАО НАЈЧЕШТЕ ПРИСУТАН МОТИВ У ХРИШЋАНСКОМ ГРАДИТЕЉСТВУ, НАЛАЗЕ СЕ У ПРИЗЕМЉУ. 40 ЛУКОВА НА ОБЈЕКТУ ИЗРАЖАВАЈУ СИМБОЛИЧКИ ЗНАЧАЈ ОВОГ БРОЈА, ЧЕСТО ПРИСУТНОГ У ПРАВОСЛАВНОЈ ТРАДИЦИЈИ. КУПОЛА ПРЕПОЗНАТЉИВ МОТИВ СА МНОГИХ ХРАМОВА, НАЛАЗИ СЕ У СРЕДИШЊЕМ ДЕЛУ ОБЈЕКТА. СТАКЛЕНА ЈЕ И ОСВЕТЉАВА ЦЕНТРАЛНО СТЕПЕНИШТЕ СА ХОЛОМ. ОСНОВНИ МОДУЛ ЈЕ 6 МЕТРА. ОВАЈ БРОЈ ЈЕ ПОЗАЈМЉЕН ИЗ ВИЗАНТИЈСКЕ ТРАДИЦИЈЕ. СПРАТНОСТ И МАТЕРЈАЛИ ФАСАДЕ ИДЕНТИЧНИ СУ ПАРОХИЈСКОМ ДОМУ.



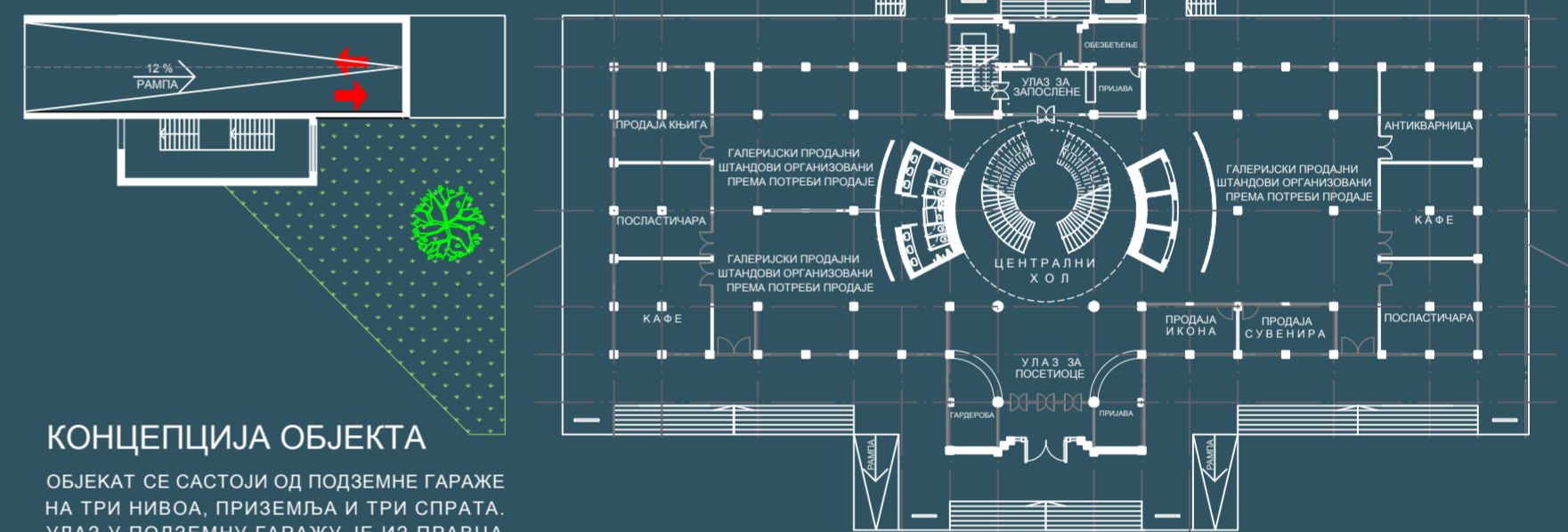
БОЧНА ФАСАДА



ГАРАЖА НИВО -1, -2, -3



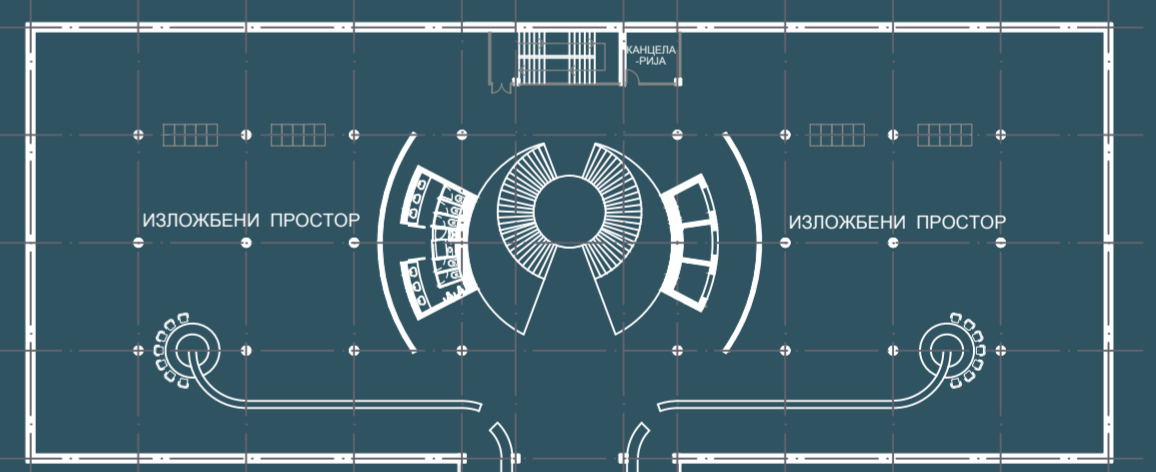
ПРИЗЕМЉЕ



КОНЦЕПЦИЈА ОБЈЕКТА

ОБЈЕКАТ СЕ САСТОЈИ ОД ПОДЗЕМНЕ ГАРАЖЕ НА ТРИ НИВОА, ПРИЗЕМЉА И ТРИ СПРАТА. УЛАЗ У ПОДЗЕМНУ ГАРАЖУ ЈЕ ИЗ ПРАВЦА БУЛЕВАРА ОСЛОБОЂЕЊА. ГАРАЖА ИМА ТРИ НИВОА, СА 220 ГАРАЖНИХ МЕСТА И ПРАТЕЋЕ САДРЖАЈЕ - ПЕШАЧКИ ПРОЛАЗ, НАПЛАТУ, ВЕЗУ СА ГАЛЕРИЈОМ, ТОАЛЕТЕ, ПОМОЋНЕ ПРОСТОРИЈЕ И ДРУГО... У ПРИЗЕМЉУ СУ СМЕШТЕНИ САДРЖАЈИ КОЈИ СУ КОМЕРЦИЈАЛНОГ КАРАКТЕРА. ЦЕНТРАЛНИ ХОЛ СА СТЕПЕНИШТЕМ И ЛИФТОВИМА ВОДИ ДО СВИХ ЕТАЖА У ОБЈЕКТУ. ГАЛЕРИЈСКИ ПРОДАЈНИ ШТАНДОВИ РАСПОРЕЂЕНИ СУ СА ОБАДВЕ СТРАНЕ ПРИЗЕМЉА. СВРХА И БРОЈ ШТАНДОВА МОГУ ВАРИРАТИ У ЗАВИСНОСТИ ОД ПОТРЕБЕ. ПРИЗЕМНИ ЛОКАЛИ СУ ТАКОЂЕ СА КОМЕРЦИЈАЛНОМ НАМЕНОМ, РАЗЛИЧИТОГ КАРАКТЕРА. НА ПРВОМ СПРАТУ ЈЕ ГАЛЕРИЈСКИ ПРОСТОР ЗА ИЗЛАГАЊЕ ЕКСПОНАТА СРПСКЕ ПРАВОСЛАВНЕ ЦРКВЕ. НА ДРУГОМ СПРАТУ СУ ПРЕДВИЂЕНЕ ИЗЛОЖБЕНЕ ПОСТАВКЕ КОЈЕ ПРЕЗЕНТУЈУ ПРАВОСЛАВНУ УМЕТНОСТ СВИХ ОСТАЛИХ ПРАВОСЛАВНИХ НАРОДА. НА ЛЕВОЈ СТРАНИ ГАЛЕРИЈСКОГ ПРОСТОРА ПРВОГ И ДРУГОГ СПРАТА СУ СТАЛНЕ ИЗЛОЖБЕНЕ ПОСТАВКЕ, ДОК ЈЕ ДЕСНА СТРАНА ОБЈЕКТА ПРЕДВИЂЕНА ЗА ИЗЛОЖБЕНЕ ПОСТАВКЕ ТЕМАТСКОГ КАРАКТЕРА. НА ТРЕЋЕМ СПРАТУ СУ ПРОСТОРИЈЕ УПРАВЕ, ДЕПОИ, БИБЛИОТЕКА, САЛЕ ЗА ПРЕДАВАЊА, СКУПОВЕ И СВЕЧАНЕ ПРИЛИКЕ. НА ОВОЈ ЕТАЖИ ЈЕ СМЕШТЕНА И НАДКРИВЕНА ТЕРАСА. КРОВ ЈЕ РАВАН, А ИЗНАД ЦЕНТРАЛНОГ СТЕПЕНИШТА И ХОЛА ЈЕ КУПОЛА ОД СТАКЛА ПРЕКО КОЈЕ СЕ ОСВЕТЉАВА СРЕДИШЊИ ДЕО ОБЈЕКТА. ПРОПОРЦИЈСКИ И СИМБОЛИЧКИ ОДНОСИ ЕЛЕМЕНТА ОБЈЕКТА СУ У СКЛАДУ СА ПРАВОСЛАВНИМ НАСЛЕЂЕМ. МОДУЛ ЈЕ 6М. ОБЈЕКАТ ИМА ТРИ НАДЗЕМНА И ТРИ ПОДЗЕМНА НИВОА. ЧЕТИРИ ФУНКЦИОНАЛНА ДЕЛА, У НЕПРЕКИНУТОМ НИЗУ СЕДАМ СТАКЛЕНИХ КРСТОВА НА СВАКОМ ДЕЛУ ФАСАДЕ КАО СИМБОЛИЧКА ПРЕДСТАВА СЕДАМ ХРИШЋАНСКИХ ВРЛИНА, ЧЕТРДЕСЕТ ЛУКОВА...

1. И 2. СПРАТ



3. СПРАТ

