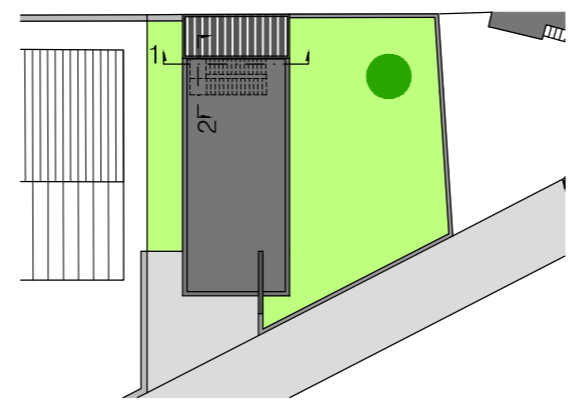
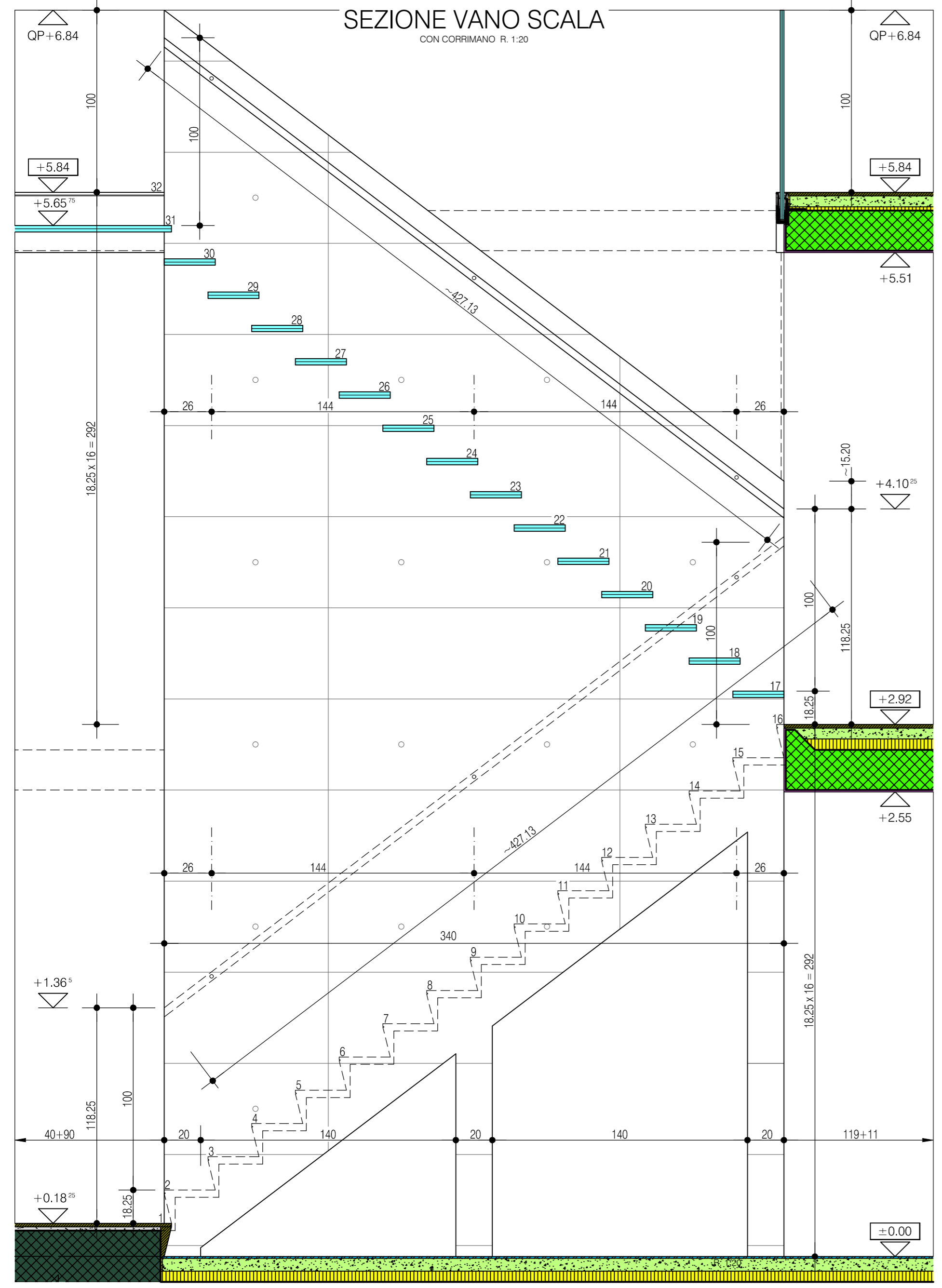


PIANO SCALA IN LEGNO



□	QUOTA PAVIMENTO FINITO	PIANO TERRENO	±0.00 = 237.05 m slm	■	CALCESTRUZZO A FACCIAVISTA
□	QSG QUOTA SOLETTA GREZZA			■	CALCESTRUZZO NORMALE
□	QS QUOTA SOGLIA FINITA			■	MURATURA IN LATERIZIO
□	QP QUOTA PARAPETTO FINITO			■	ISOLAZIONE TERMICA RIGIDA
H	ALTEZZA FINITA LOCALE			■	ISOLAZIONE TERMICA MORBIDA

TUTTE LE MISURE SI RIFERISCONO A FILO GREZZO PER MURATURE E TAVOLATI, A LUCE FINITA PER FINESTRE E PORTE, E SONO DA CONTROLLARE IN CANTIERE A RISCHIO DELL'IMPRESA ESECUTRICE. EVENTUALI DISCREPANZE SONO DA COMUNICARE TEMPESTIVAMENTE ALLA D.L. O ALL'ARCHITETTO. LE QUOTE E LE MISURE DEI PIANI DELL'INGEGNERE E DI ALTRE DITTE SONO DA RAFFRONTARE CON I PIANI DELL'ARCHITETTO, CHE HANNO ASSOLUTA PRECEDENZA RISPETTO A QUELLI SUMMENZIONATI. PER I RISPARMI E LE SCANALATURE SONO DA RISPETTARE I PIANI DEGLI IMPIANTI SANITARI, DI RISCALDAMENTO E ELETTRICI, CONSEGNATI DA PARTE DEI PROGETTISTI CONSULENTI O DAGLI IMPIANTISTI.



- LEGENDA**
- 01 CALCESTRUZZO ARMATO
 - 02 CALCESTRUZZO ARMATO A FACCIAVISTA
 - 03 CALCESTRUZZO ARMATO IMPERMEABILE
 - 04 CALCESTRUZZO MAGRO LISCIO
 - 06 MURATURA IN COTTO
 - 08 ELEMENTO D'ARMATURA ISOLANTE TIPO GBL KVN (ditta Ancon), ISOLAZIONE SWISSPOR PUR VELLO (λ = 0.026 W/mK), spessore mm 80
 - 13 IMPERMEABILIZZAZIONE A 1 STRATO TIPO PORCE 4000 TRAFIC COLATO A FIAMMA
 - 17 GIUNTO TIPO ADEKA ULTRA SEAL MC 2010
 - 25 BARRIERA VAPORE
 - 35 INTONACO DI FONDO
 - 36 FINITURA IN GESSO
 - 38 LASTRA IN GESSOFIBRA, 2 strati di spessore mm 10 x 2
 - 39 ISOLAZIONE TERMICA IN POLIURETANO TIPO SWISSPOR PUR ALU (λ = 0.022 W/mK), spessore mm 80, eventualmente con foglio PE contro beton
 - 40 ISOLAZIONE TERMICA IN LANA DI VETRO ISOVER PB M032 (λ = 0.032 W/mK), spessore mm 60 / 200
 - 42 ISOLAZIONE TERMICA TIPO FOAMGLAS T4 (λ = 0.040 W/mK), POSATA E RASATA CON BITUME A CALDO
 - 43 ISOLAZIONE IN GETTO TIPO STYROFOAM (λ = 0.033 W/mK), spessore mm 20
 - 44 PROFILI ZINCATI TIPO KNAUF, mm 75 (CW 75/UW)
 - 48 PAVIMENTO IN PIETRA ARTIFICIALE, spessore mm 10
 - 49 PAVIMENTO IN LEGNO MASSICCIO, spessore mm 20
 - 51 MALTA DI POSA, spessore come a dettaglio
 - 52 BETONCINO FLOTTANTE
 - 57 ISOLAZIONE TERMICA IN POLIURETANO TIPO SWISSPOR PUR ALU (λ = 0.022 W/mK) spessore mm 40 / 60
 - 58 NASTRO DI BORDO
 - 59 SILICONATURA, completa di gomma piuma spessore mm 5
 - 62 STRATO DI SEPARAZIONE
 - 65 SERRAMENTO TIPO FACCIATA STRUTTURALE SCHÜCO AWS 114 SQ/SG-SI CON ANTE A SPORGERE (struttura mm 50 x 65)
 - 67 VETRIATURA ISOLANTE NORMALE, spess. totale da definire con vetraio
 U = 1.0 W/m²K - lastra interna basso emissivo mm 8;
 - intercapedine con gas Argon mm 20;
 - lastra esterna mm 6

