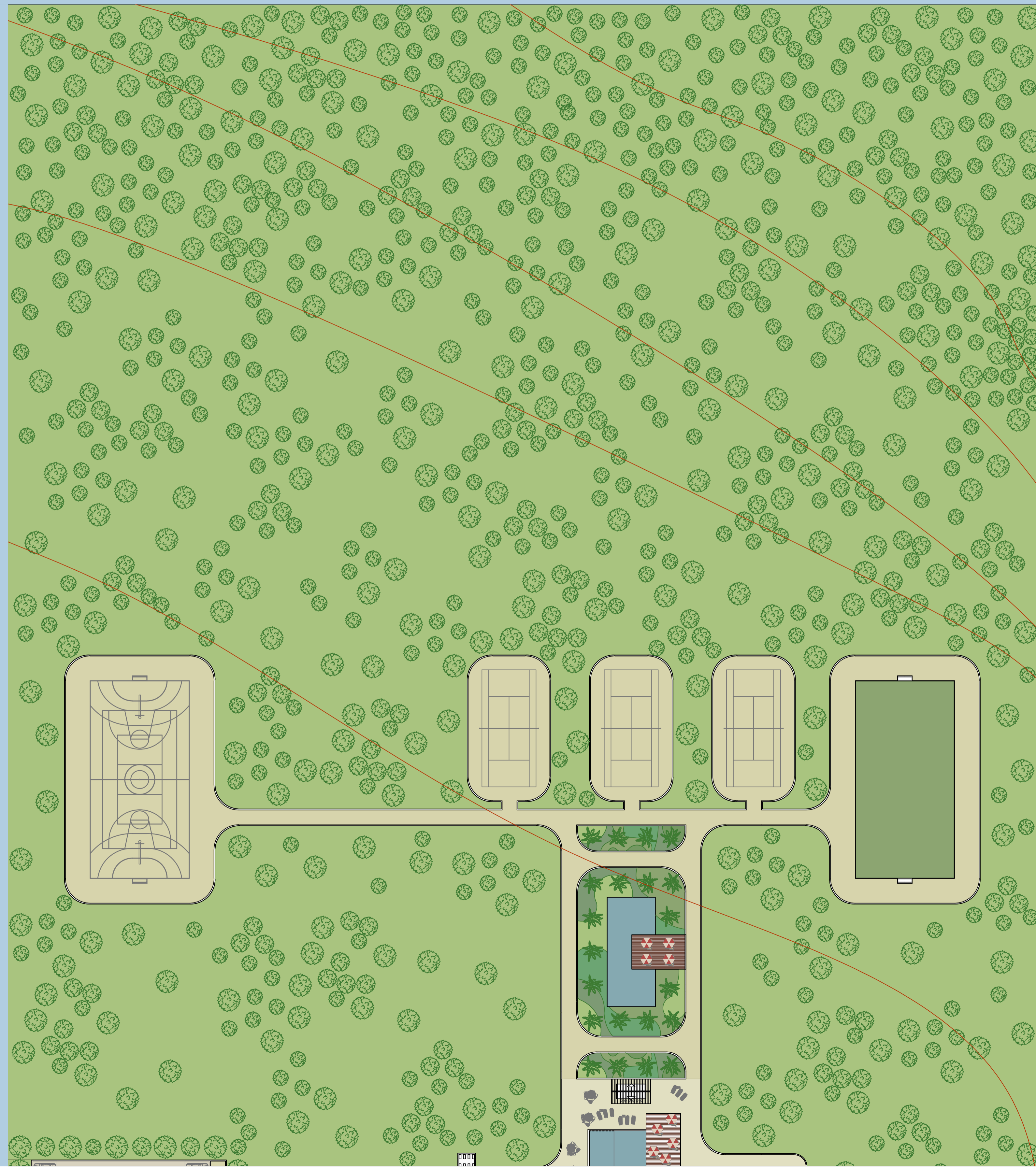


IMPLANTAÇÃO ESCALA 1/500

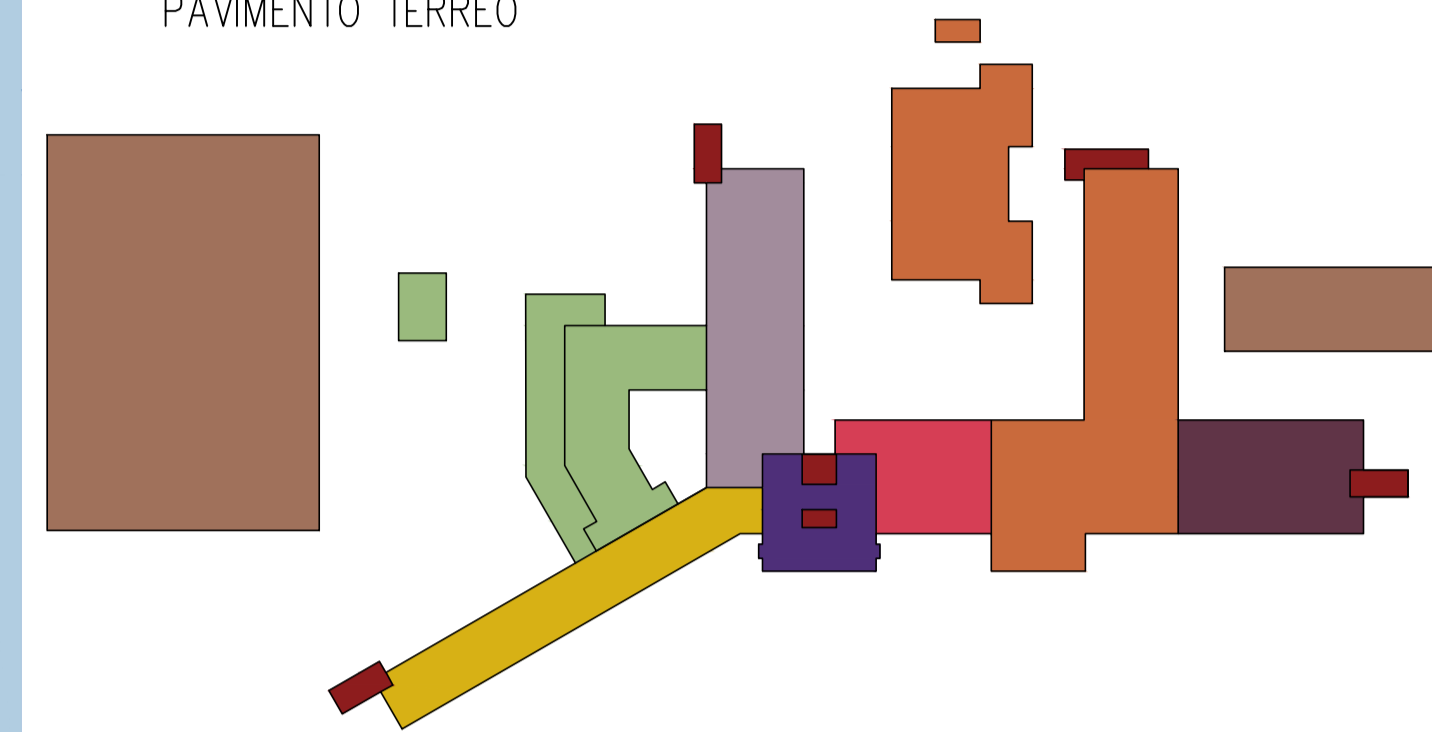
A LOCALIZAÇÃO DOS APARTAMENTOS FOI ORIENTADA PARA QUE TODAS AS UNIDADES ESTIVESSEM VOLTADAS PARA AS DIREÇÕES NORTE, NOROESTE E OESTE, VALORIZANDO ASSIM A BELÍSSIMA VISÃO DO HORIZONTE OU DO CONJUNTO DE PISCINAS E JARDINS, OBTIDAS NESTAS DIREÇÕES. DESTA FORMA TAMBÉM NÃO HÁ APARTAMENTOS VOLTADOS PARA O SUL, SITUAÇÃO ESTA IMPRÓPRIA PARA UM LOCAL QUE É DESTINADO A SAÚDE E AO BEM ESTAR E NEM PARA ÁREAS DE ESTACIONAMENTO DE VEÍCULOS OU PÁTIOS DE SERVIÇO.



DIAGRAMAS EXPLICATIVOS

DIAGRAMA DE SETORES

PAVIMENTO TÉRREO



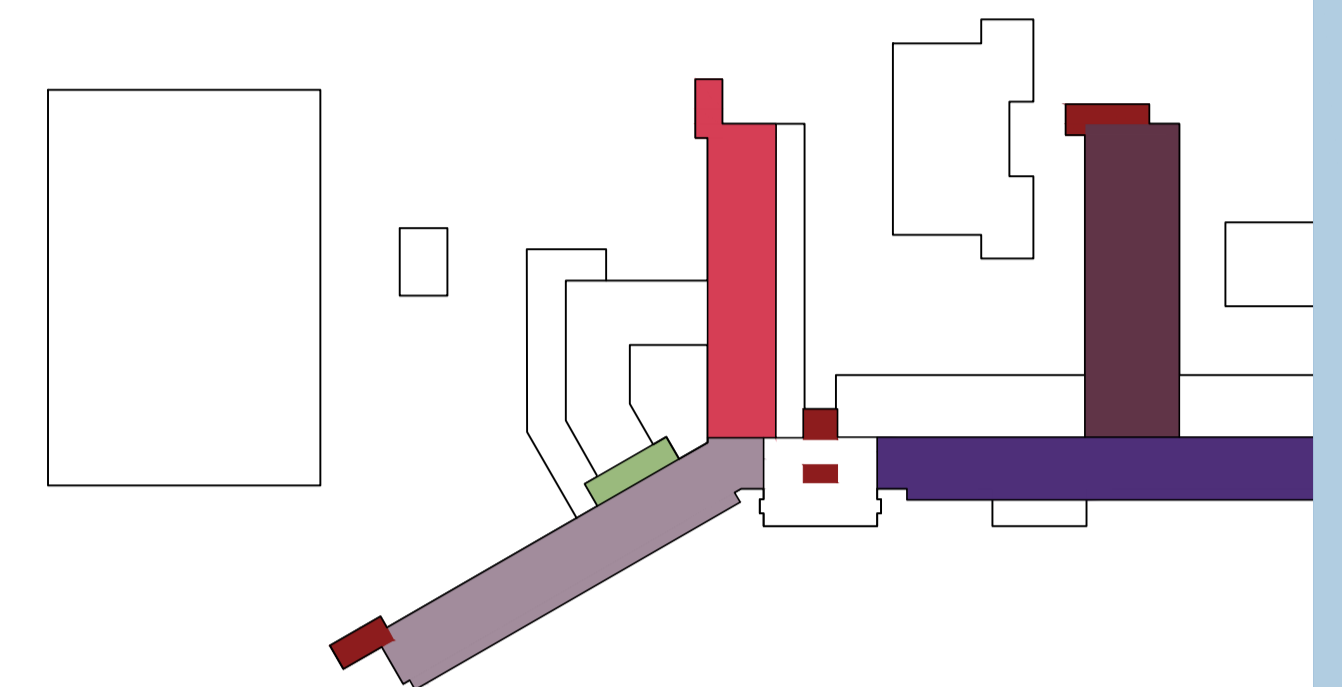
LEGENDA

PAVIMENTO TÉRREO

01 Setor Administrativo	04 Alimentação e jogos	07 Spa
02 Setor de Serviços	05 Apoio	08 Circulação vertical
03 Recepção do hotel	06 Lazer	09 Estacionamentos

SEM ESCALA

PAVIMENTO TIPO

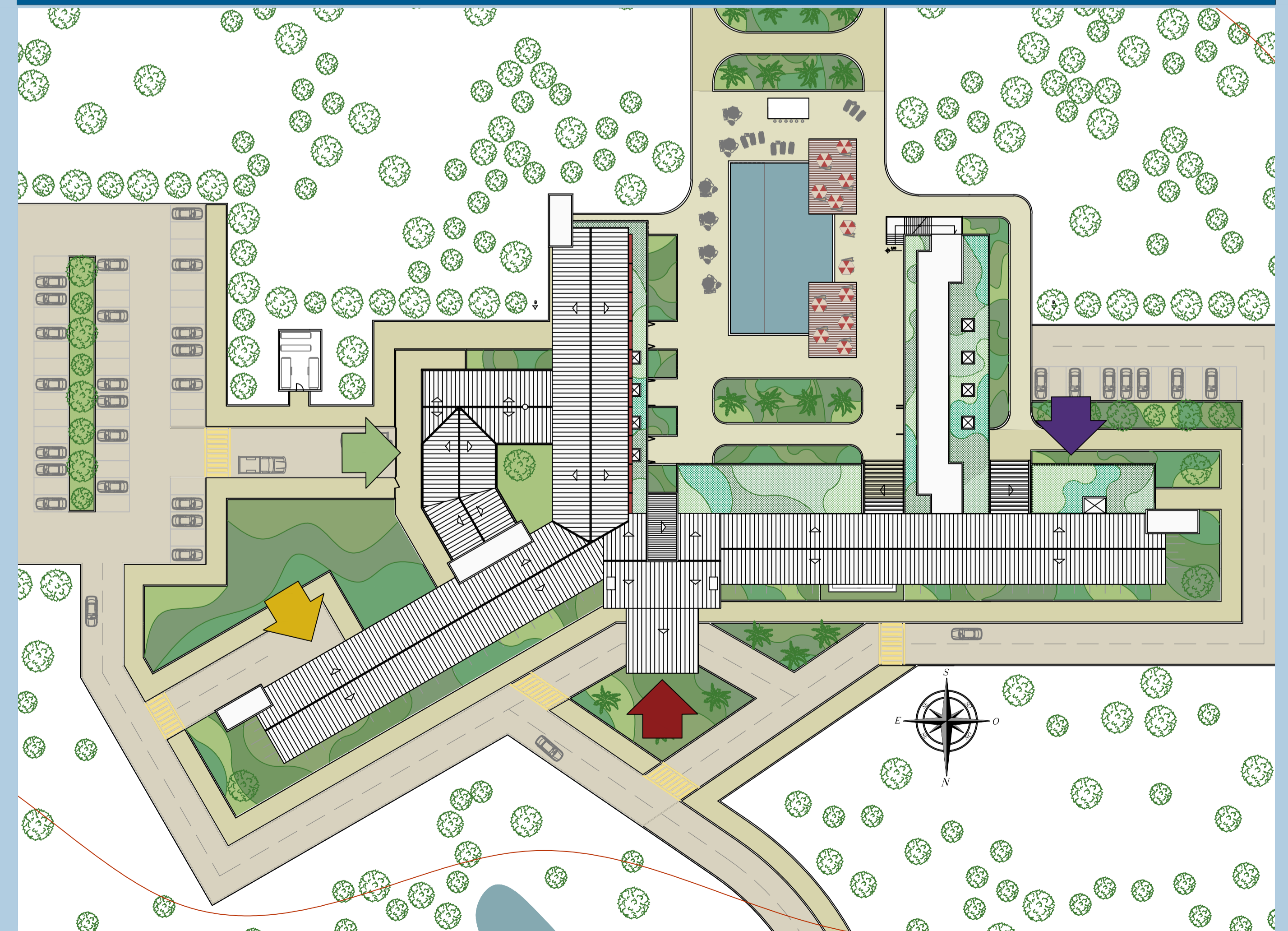


PAVIMENTO TIPO

01 Circulação vertical	04 Apartamentos Luxo
02 Governança	05 Apartamentos Standard
03 Apartamentos Super Luxo	06 Terraço verde

DIAGRAMA DE ACESSOS

ESCALA 1/500



LEGENDA

01 Acesso Administrativo	
02 Acesso de Serviços	
03 Acesso ao Hotel Spa	
04 Acesso ao Spa	

OS HÓSPEDES DO HOTEL SPA SÃO RECEPCIONADOS NO PORT COUCHER E ENCAMINHADOS À RECEPÇÃO. OS VISITANTES PARA O DAY SPA, TERÃO A OPÇÃO DE UTILIZAR UMA ENTRADA EXCLUSIVA, PELA LATERAL OESTE. OS FUNCIONÁRIOS DA ÁREA ADMINISTRATIVA ACESSAM PELA LATERAL SUL DO HOTEL, ENQUANTO A EQUIPE DE SERVIÇOS ENTRA PELO PÁTIO DE SERVIÇOS LOCALIZADO PRÓXIMO AO ESTACIONAMENTO.