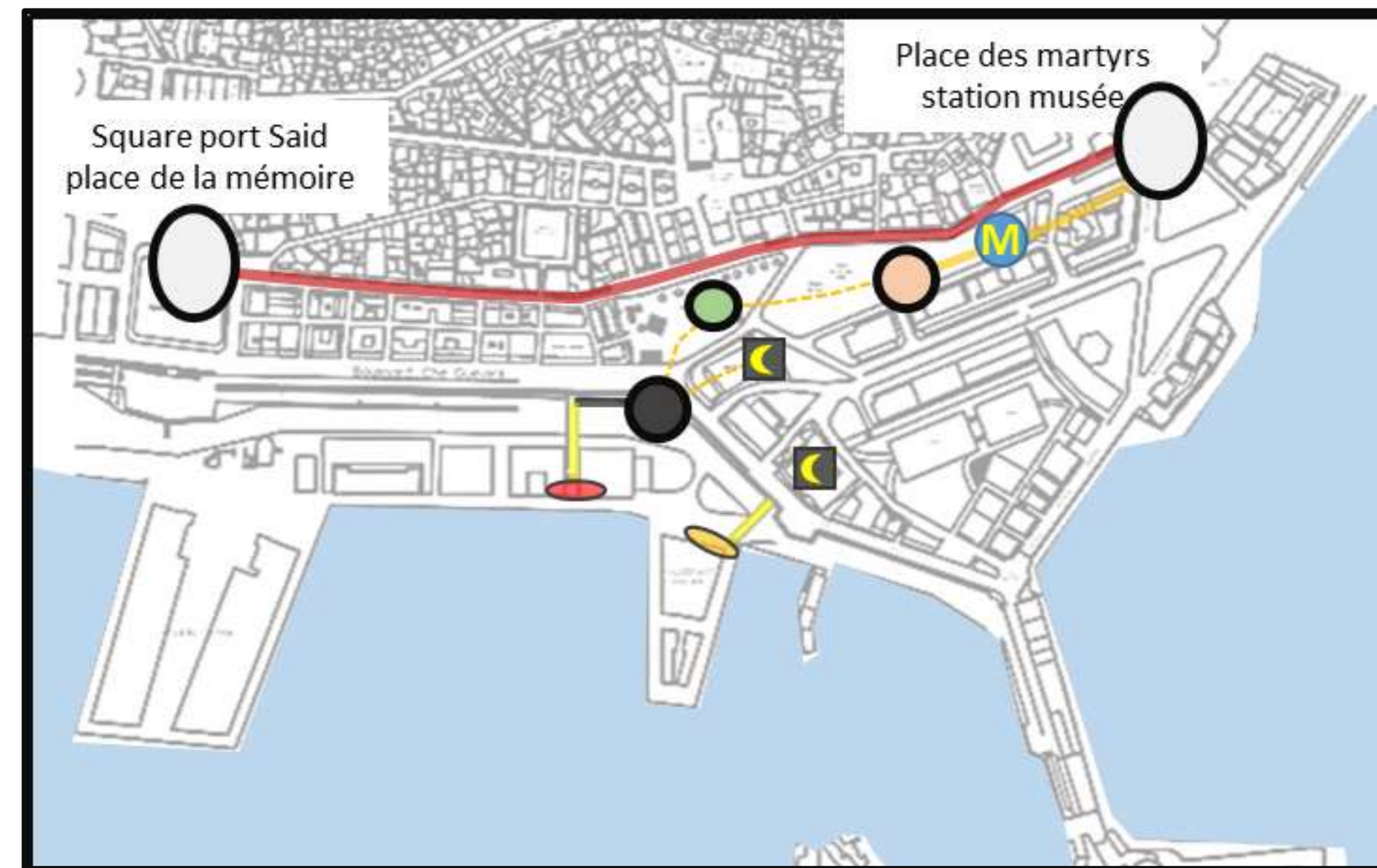


**pour**

## 1. Présentation du parcours

### Déclin du parcours en plan



#### Éléments structurants

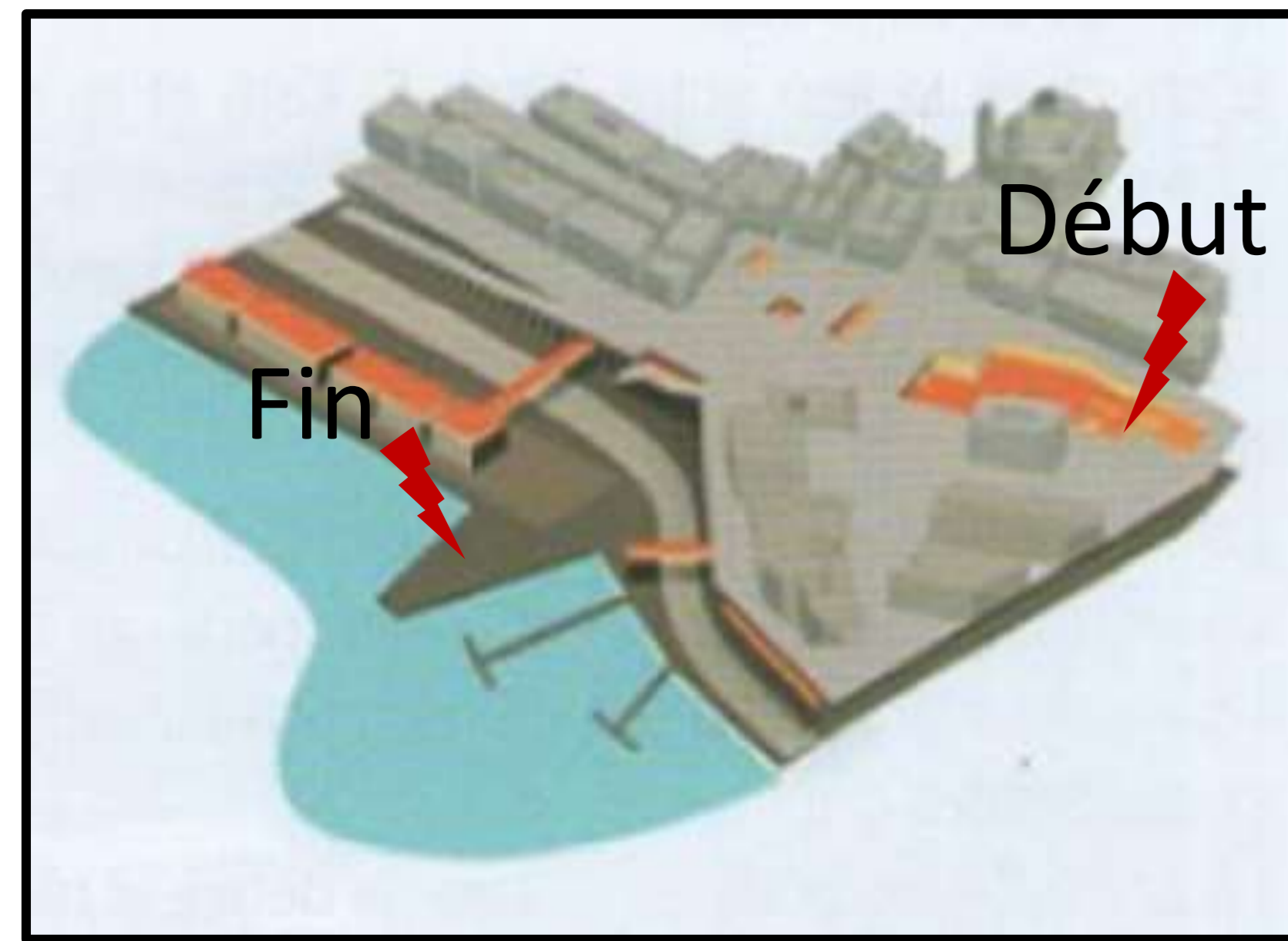
- Escalier urbain
- Station Metro
- Musée archéologique
- Mosquée « Djamaa Kebir/Idid »
- Esplanade place des Martyrs
- Port de pêche
- Port de plaisance

#### Nature du parcours

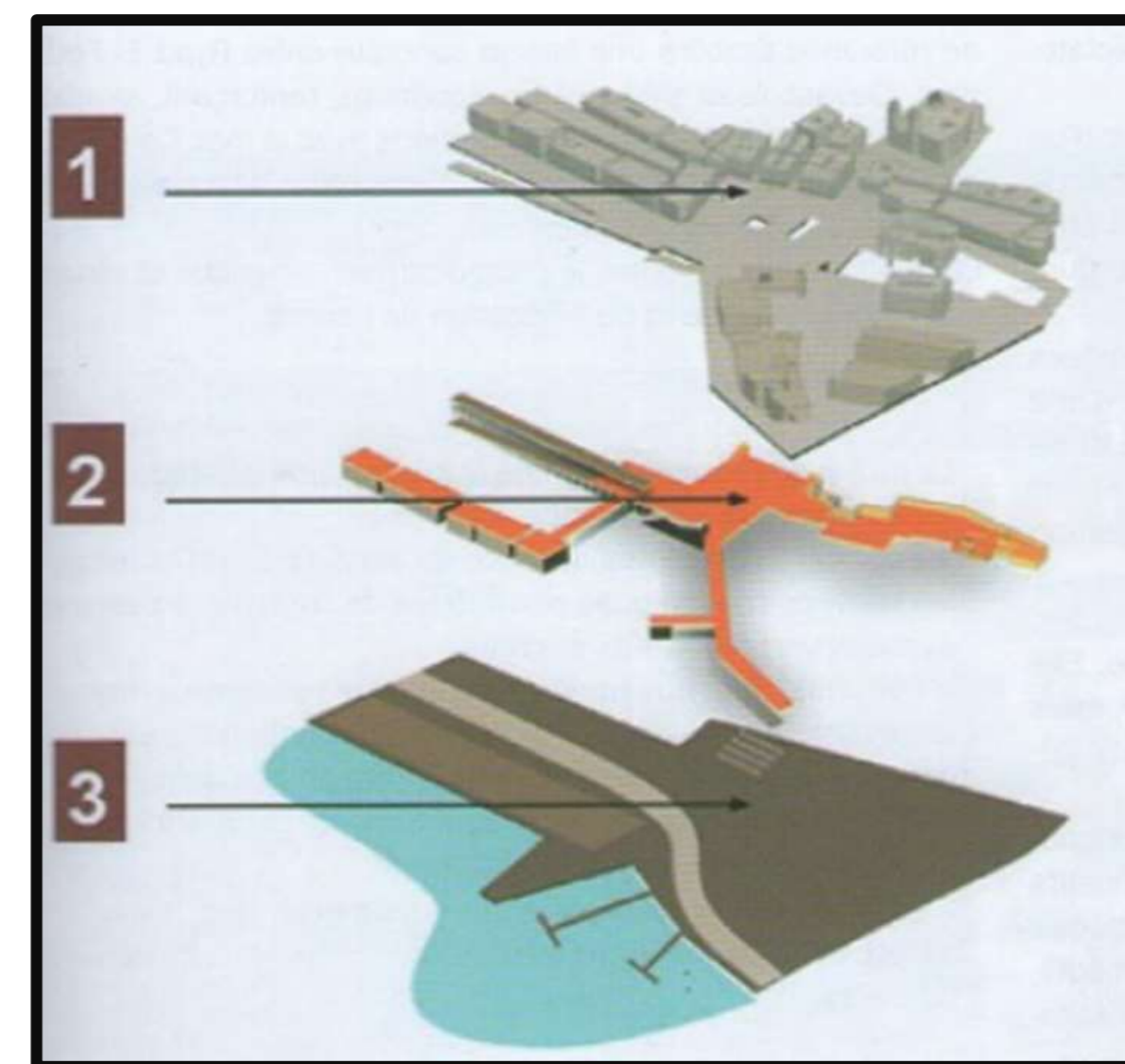
- Voie commerciale piétonne « Bab El Oued/ Bab Azzoun »
- Parcours place de Martyrs
- Passage sous terrain en voute
- Passerelle urbaine
- Belvédère

### Déclin du parcours en 3D

Le projet se décline en trois niveaux le tout rythmé par un parcours reliant la partie haute a la partie basse



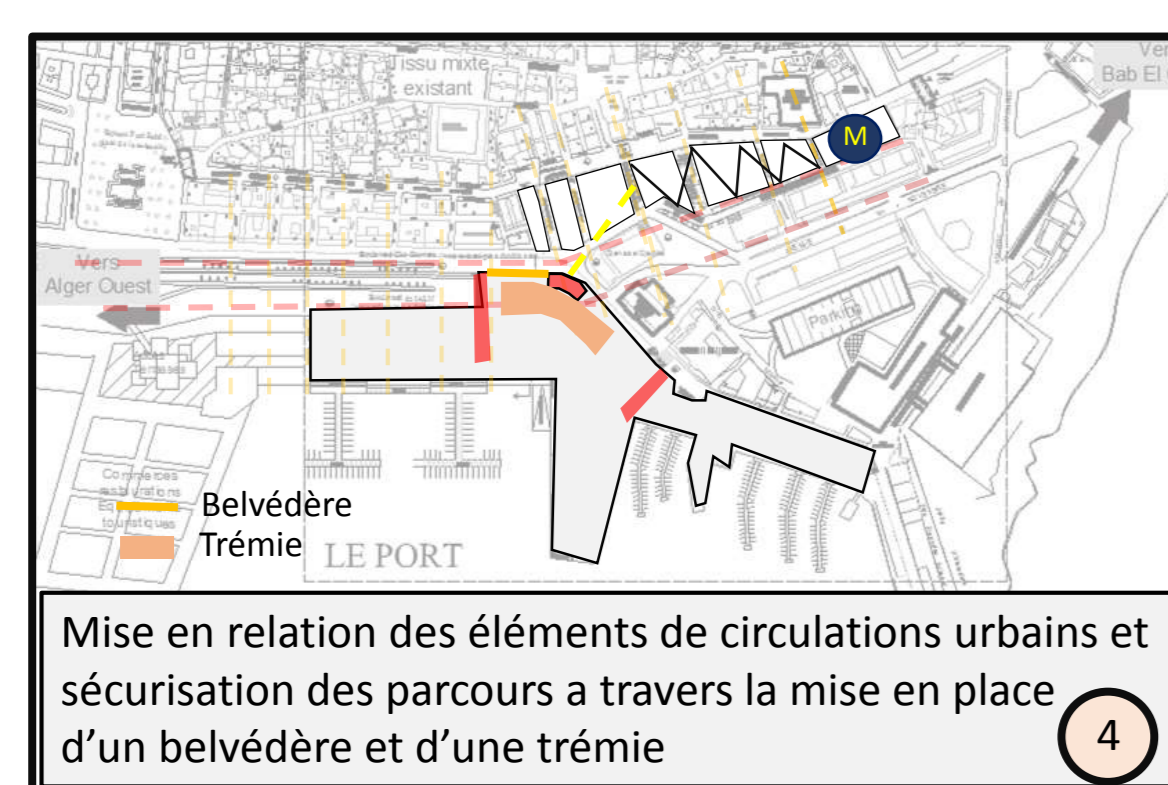
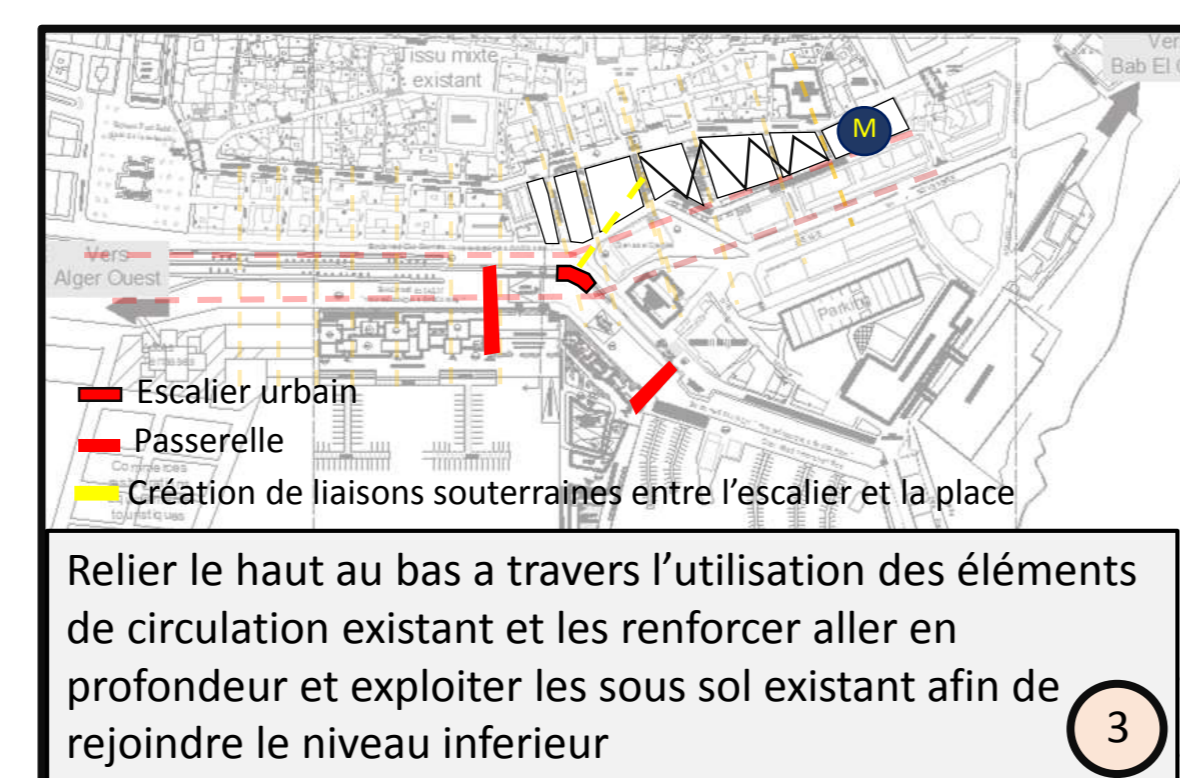
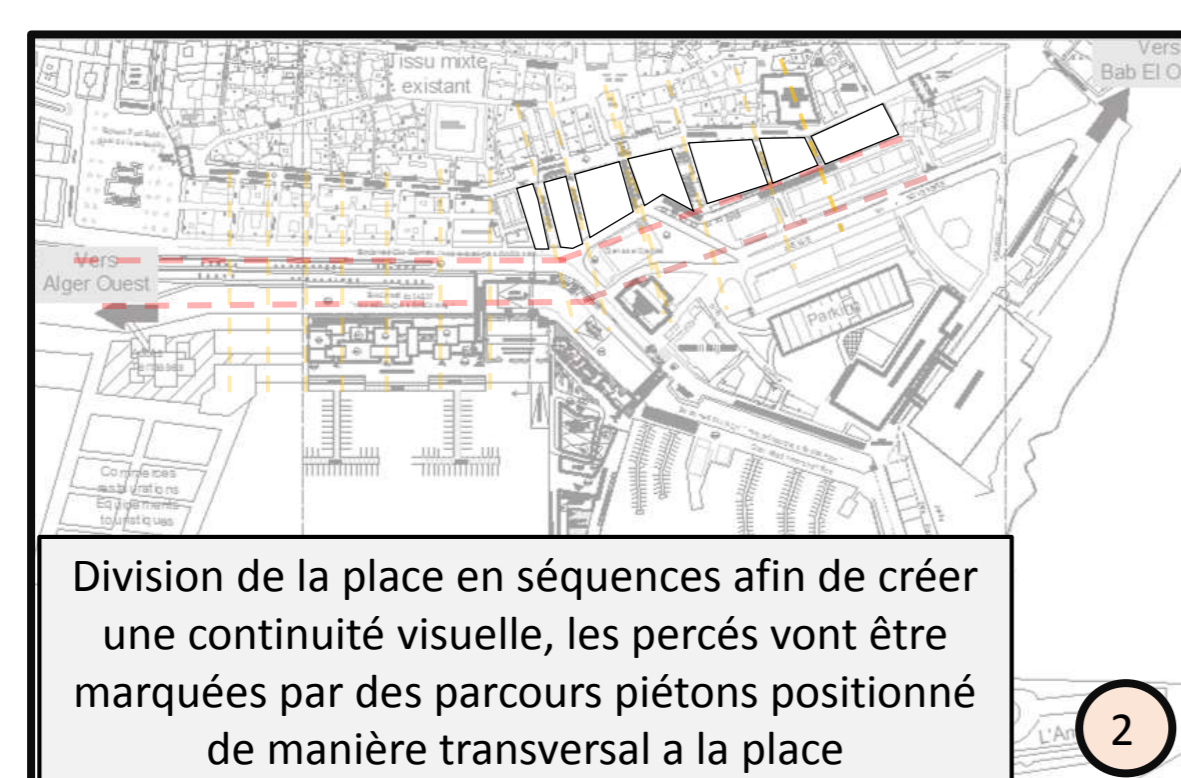
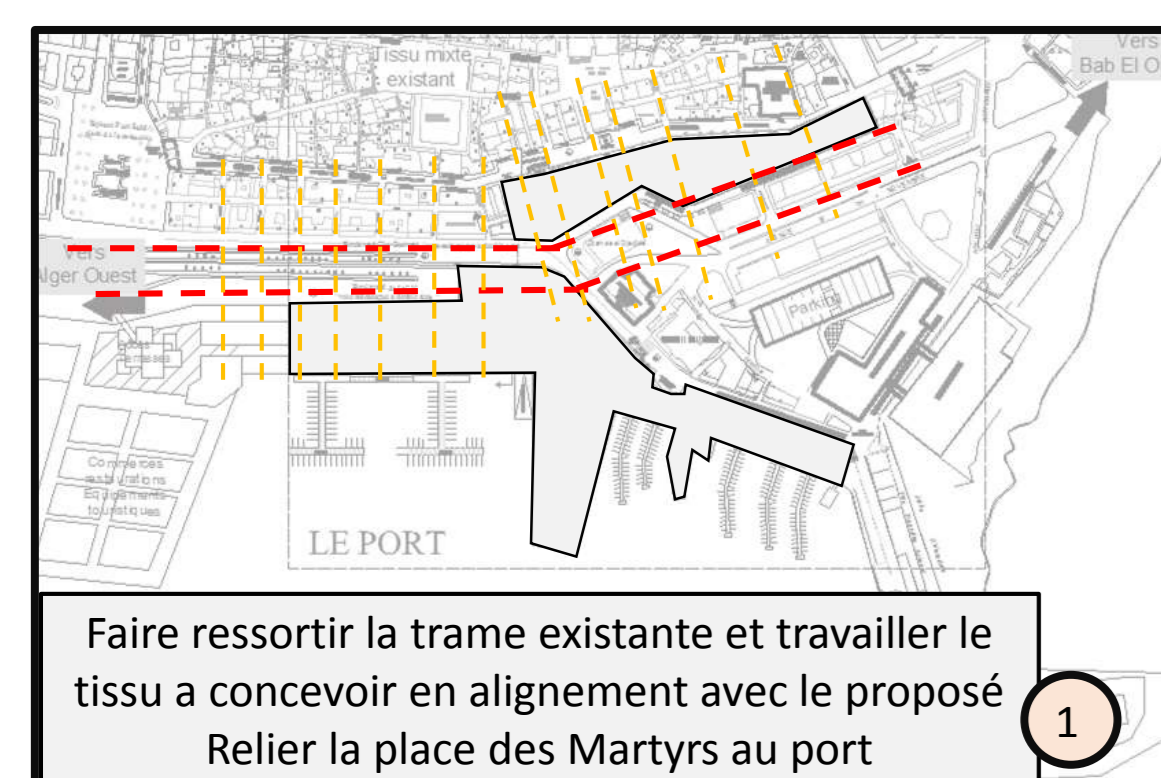
- 1 Niveau Place partie haute
- 2 Niveau voute Partie intermédiaire
- 3 Niveau Quai Partie basse



## 2. Découverte du projet

### Genèse du projet

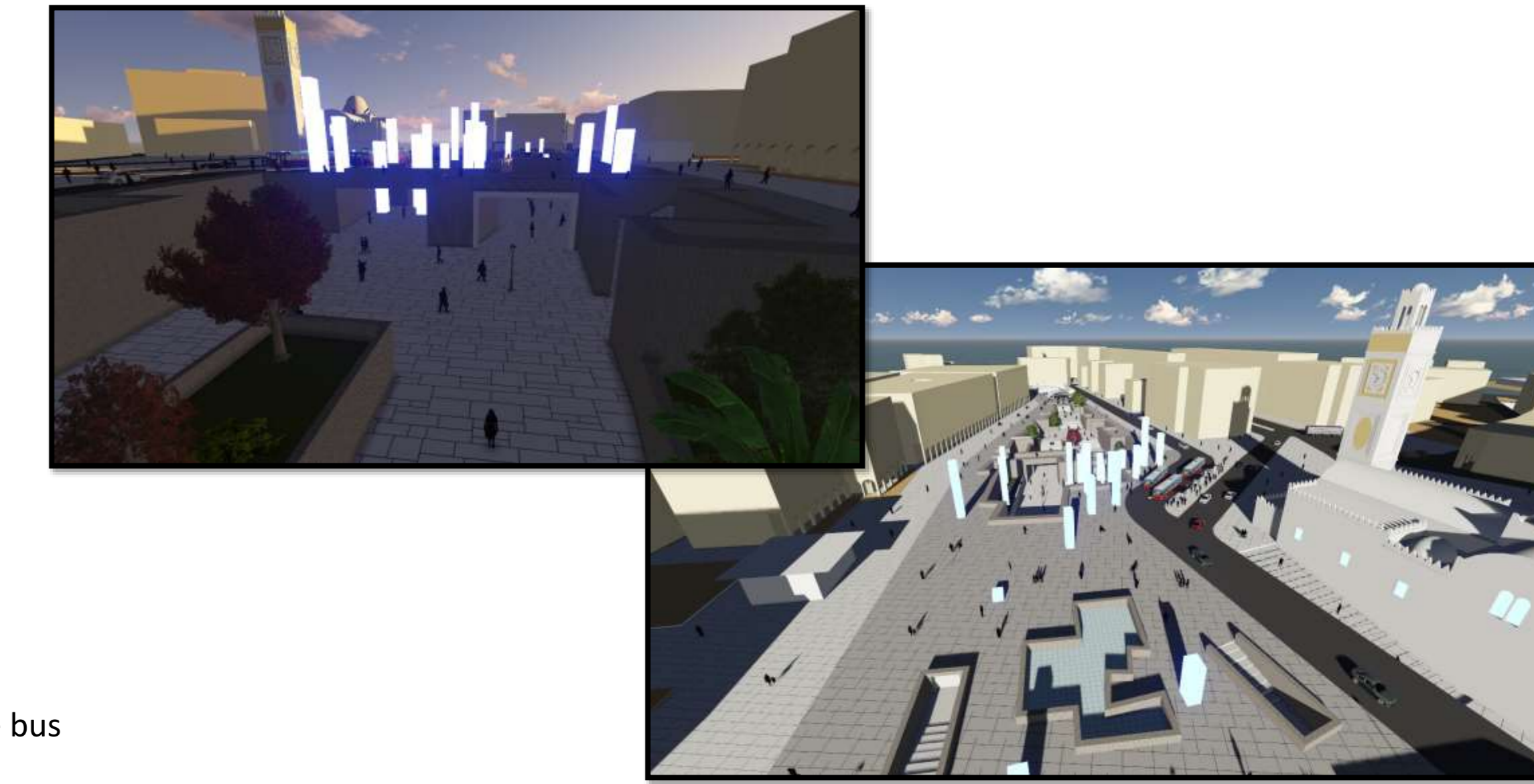
Objectifs a atteindre « Relier deux moment fort de la ville »



### Point de départ « partie haute : niveau de la place »

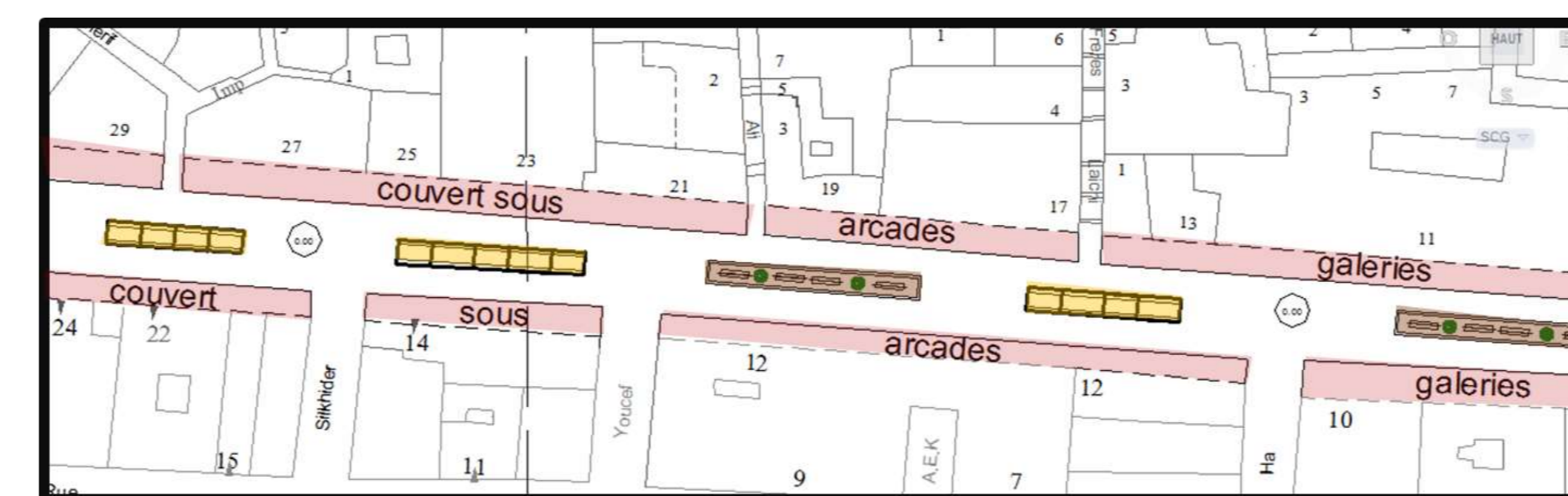


- ◆ Axe Bab Azzoun/Bab El Oued
- ◆ Place des Martyrs
- ◆ Musée
- ◆ Bazard artisanal
- ◆ Porte urbaine
- Point de mobilité Metro/ station de bus



## 1. Voie Bab Azzoun / Bab El Oued

« entre un passé un présent et un futur »



- ◆ Arcades
- ◆ Kiosque
- ◆ Espace tampon

#### Reference :



Reconvention de la voie en un axe commerçant a caractère piéton « sol en pavé »



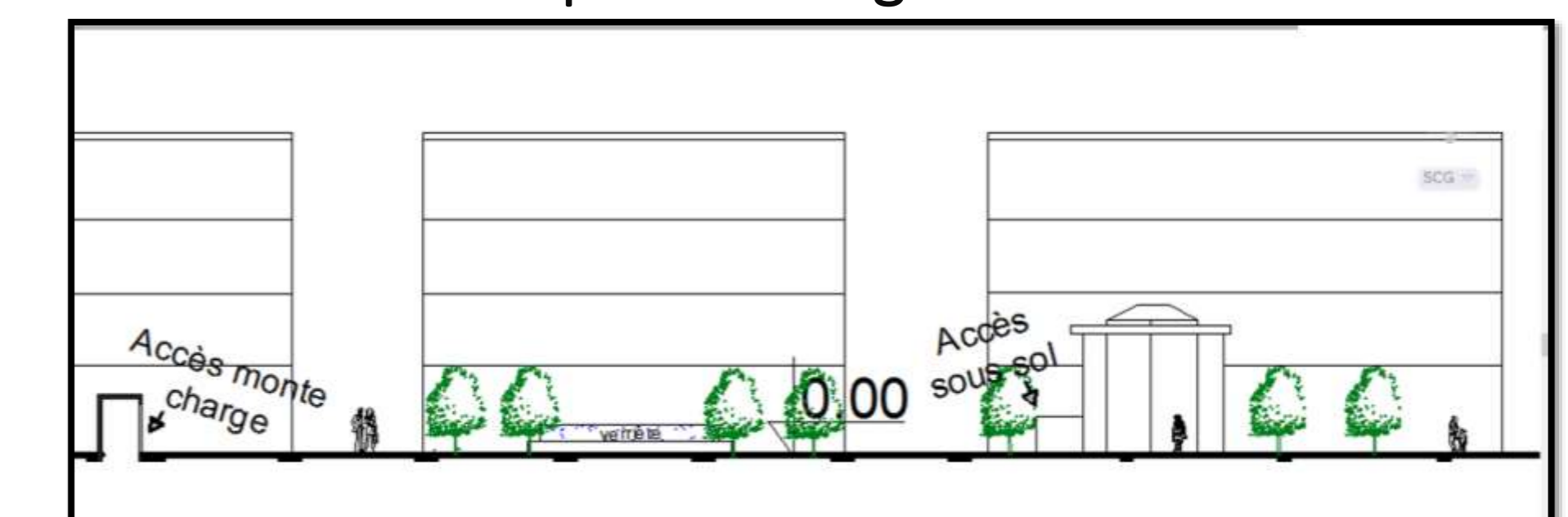
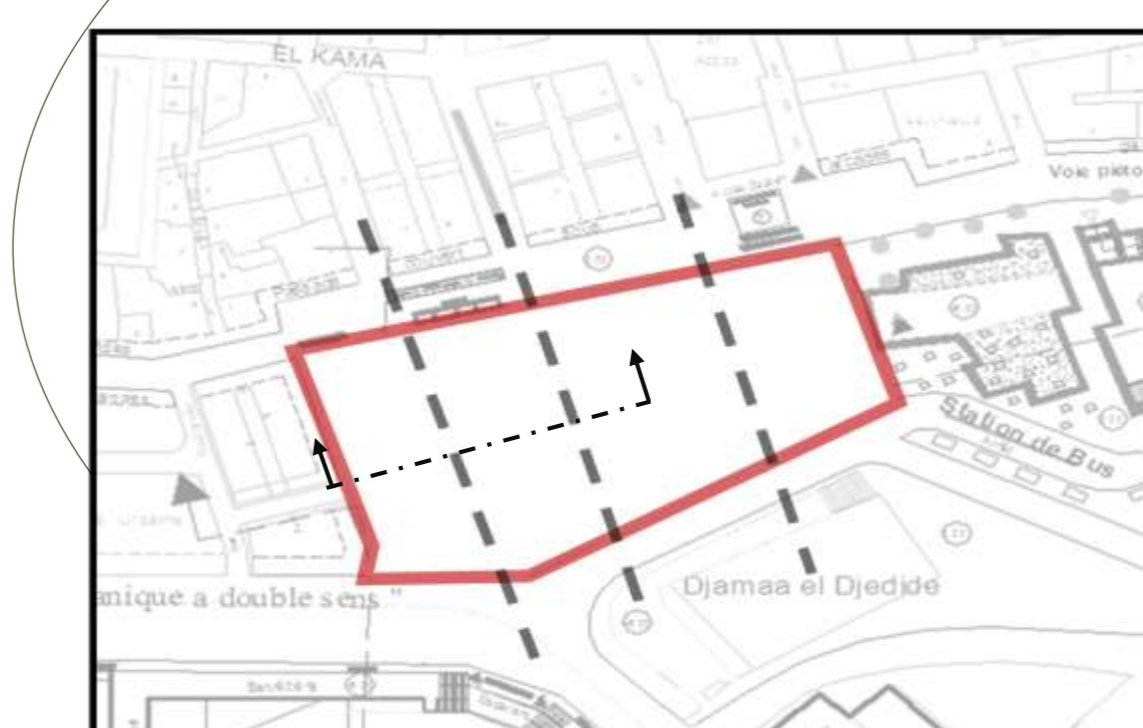
Disposition de kiosque et espace de repo a mis chemin de la chaussé

## 2. Place des Martyrs

### 1. Esplanade place des Martyrs

Sauvegarde de la mémoire des lieux en préservant l'esprit esplanade de l'espace

composition de l'esplanade en séquences « respect de l'alignement »



- Maintient du Kiosque existant en forme de polygone
- Mise en place d'un réseau de verrière
- Mise en place d'escaliers de desserte au sous sol

### 2. Musée des fouilles archéologique

Même principe de composition en surface que la place des martyrs

- Faille dans la ville annonçant la descente en sous sol
- Musée touristique desservit par le Bus et le Metro
- Traitement de l'espace de façon sobre

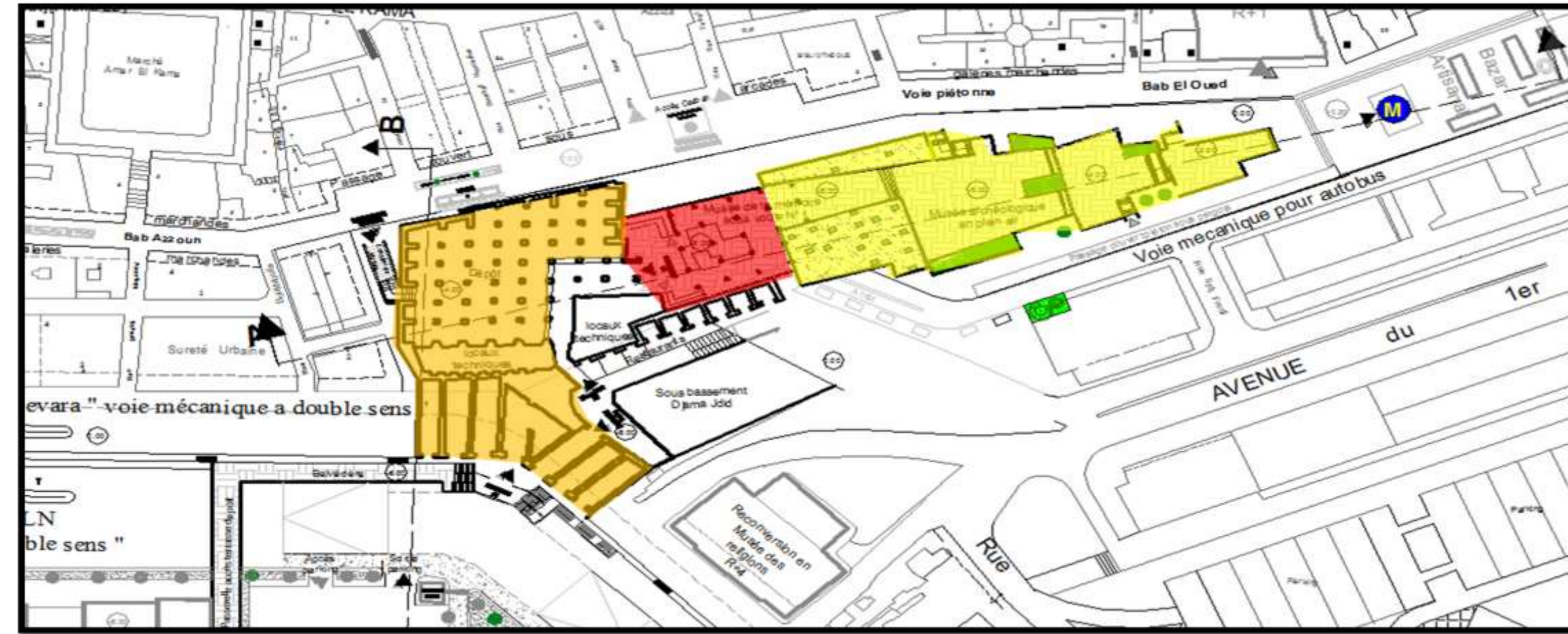


Présentation du projet

**pour**

## « partie intermédiaire : niveau des voutes »

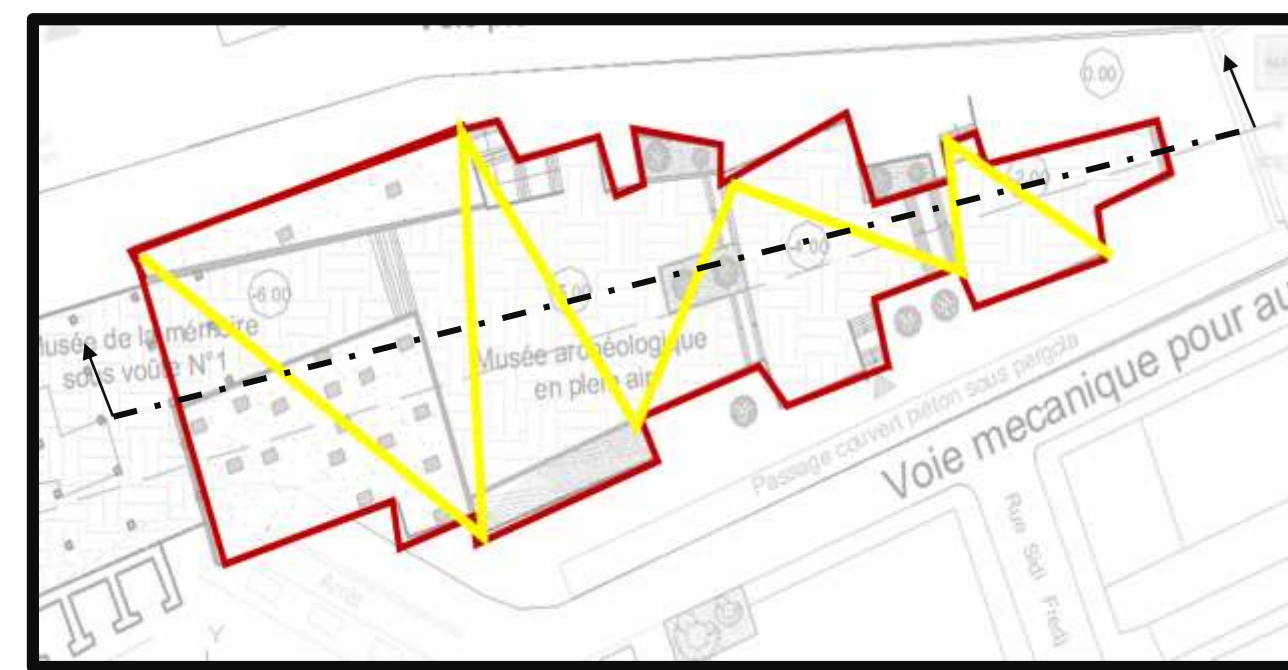
La descente vers les sous sol « voute » se fait progressivement a travers le musée des fouilles archéologique



■ Musée des fouilles archéologique ■ Musée de la mémoire ■ Espace sous voutes Entrepôts

### 1. Musée des fouilles archéologique

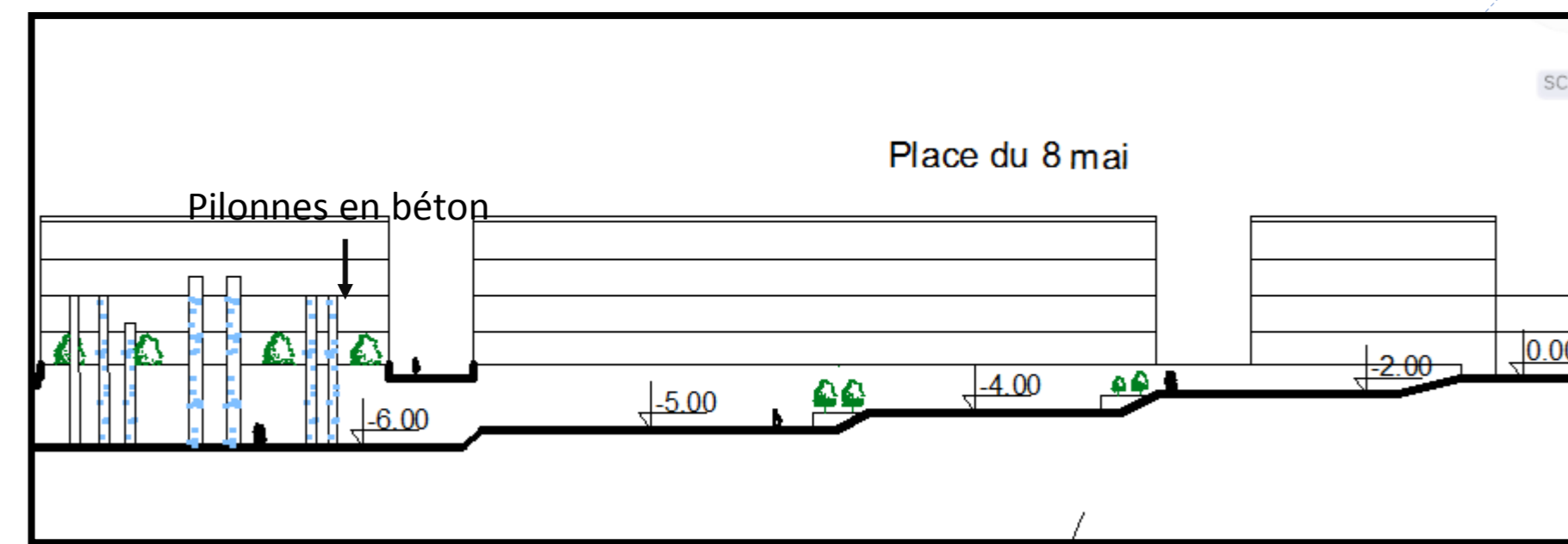
Principales accès au réseau sous terrain du quartier de la marine



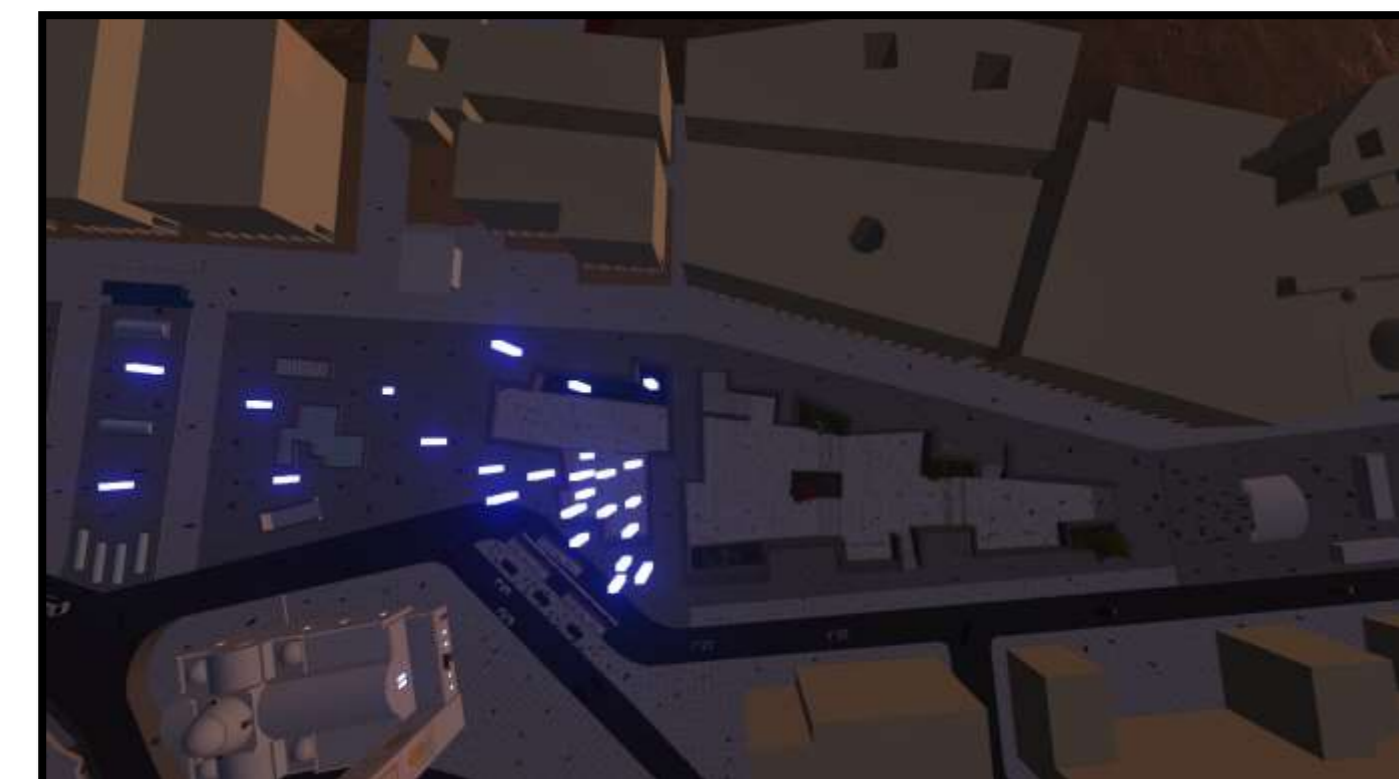
Composition en éclair « dynamisme »

Abord en mur de soutènement rejoignant la face supérieur

Descente en **plateformes graduelles** correspondant au niveau des **différentes strates** découvertes



Aménagement de l'espace en point vert, bancs et illumination « pilonne en béton translucide, proposition PDAU 2029 »

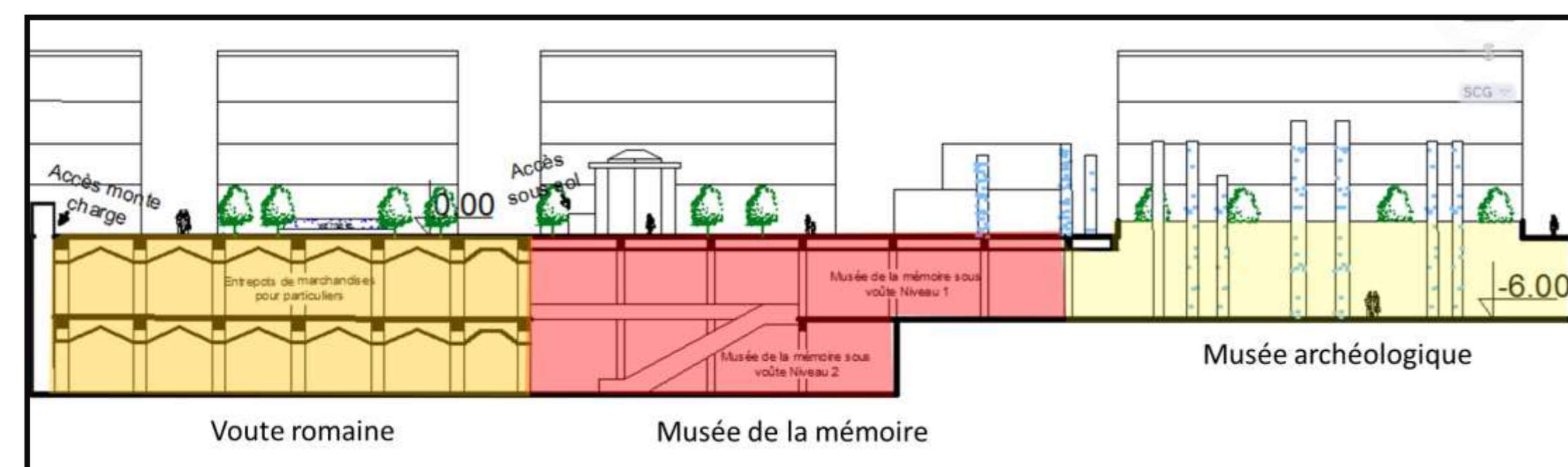


### 2. Musée de la mémoire

Pourquoi musée de la mémoire ?

Parce qu'il vient en projection de la place de MARTYRS

Allant en continuité avec le musée archéologique il vient se positionner comme maillon articulatoire entre le musée archéologique et les voute romaine



### 2. Musée de la mémoire ( suite )

Sa configuration ( structure, distribution de l'espace) est proposée comme premier élément de liaison au niveau du parcours

#### Proposition d'aménagement

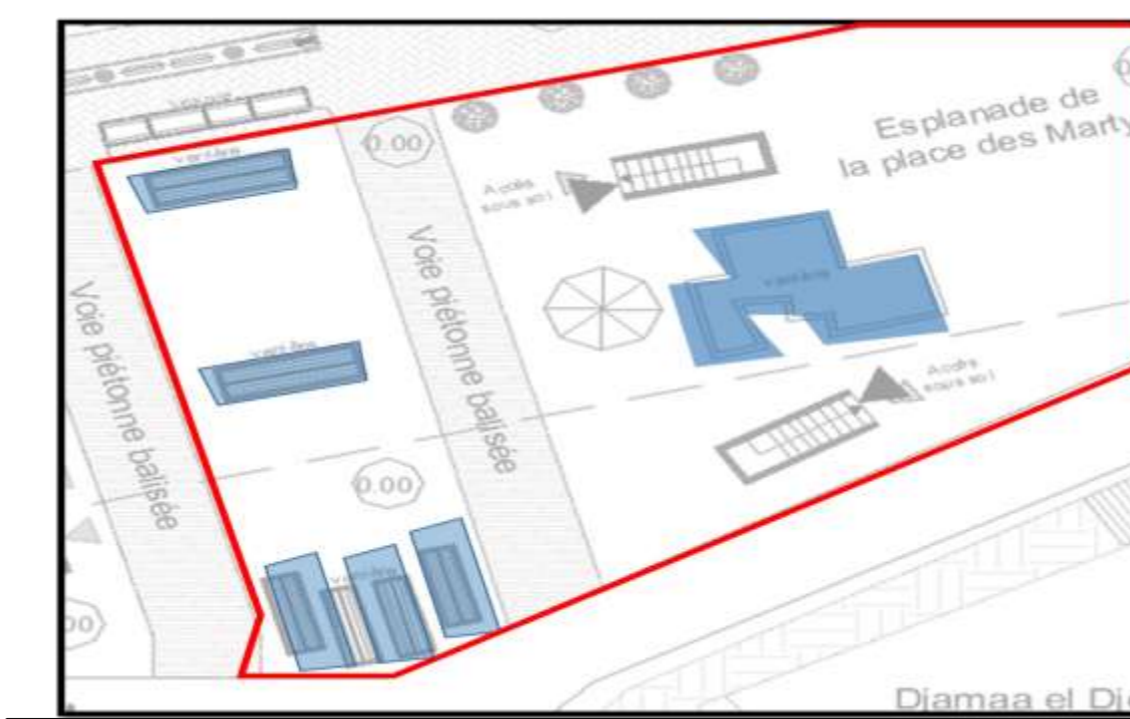
##### 1. Espace vouté



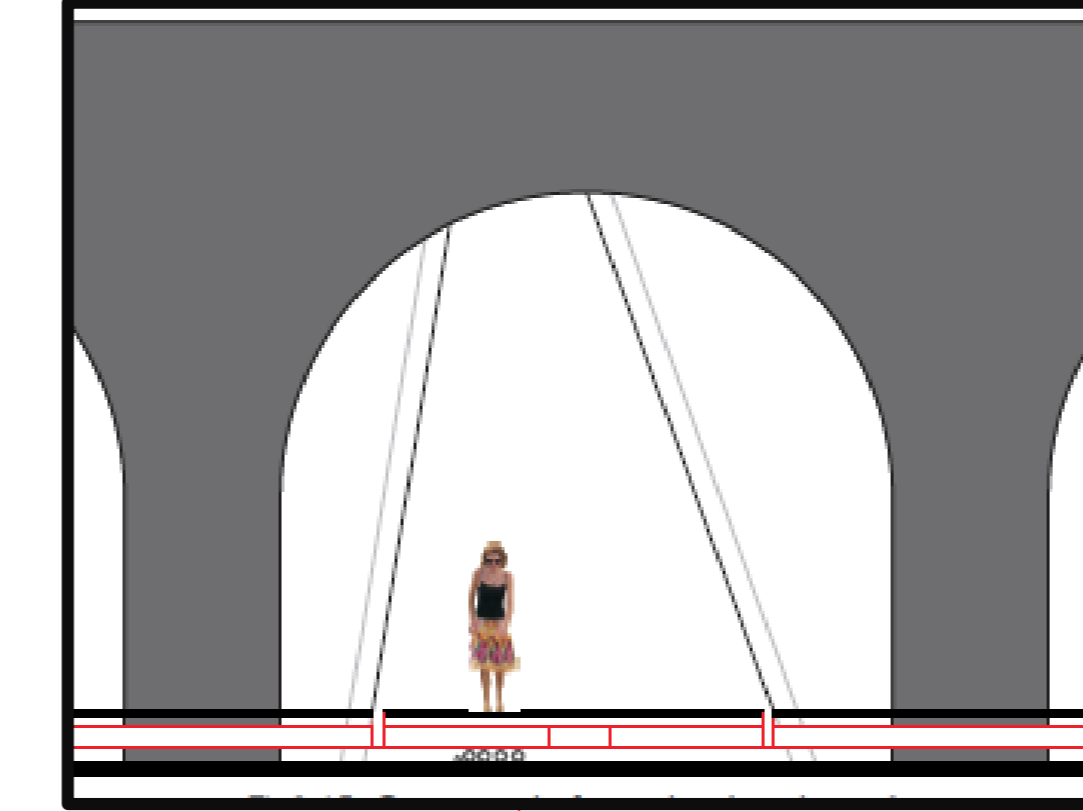
Galeries d'exposition

##### 2. Eclairage zénithale

Mise en place de verrières



Place des Martyrs disposition des verrières

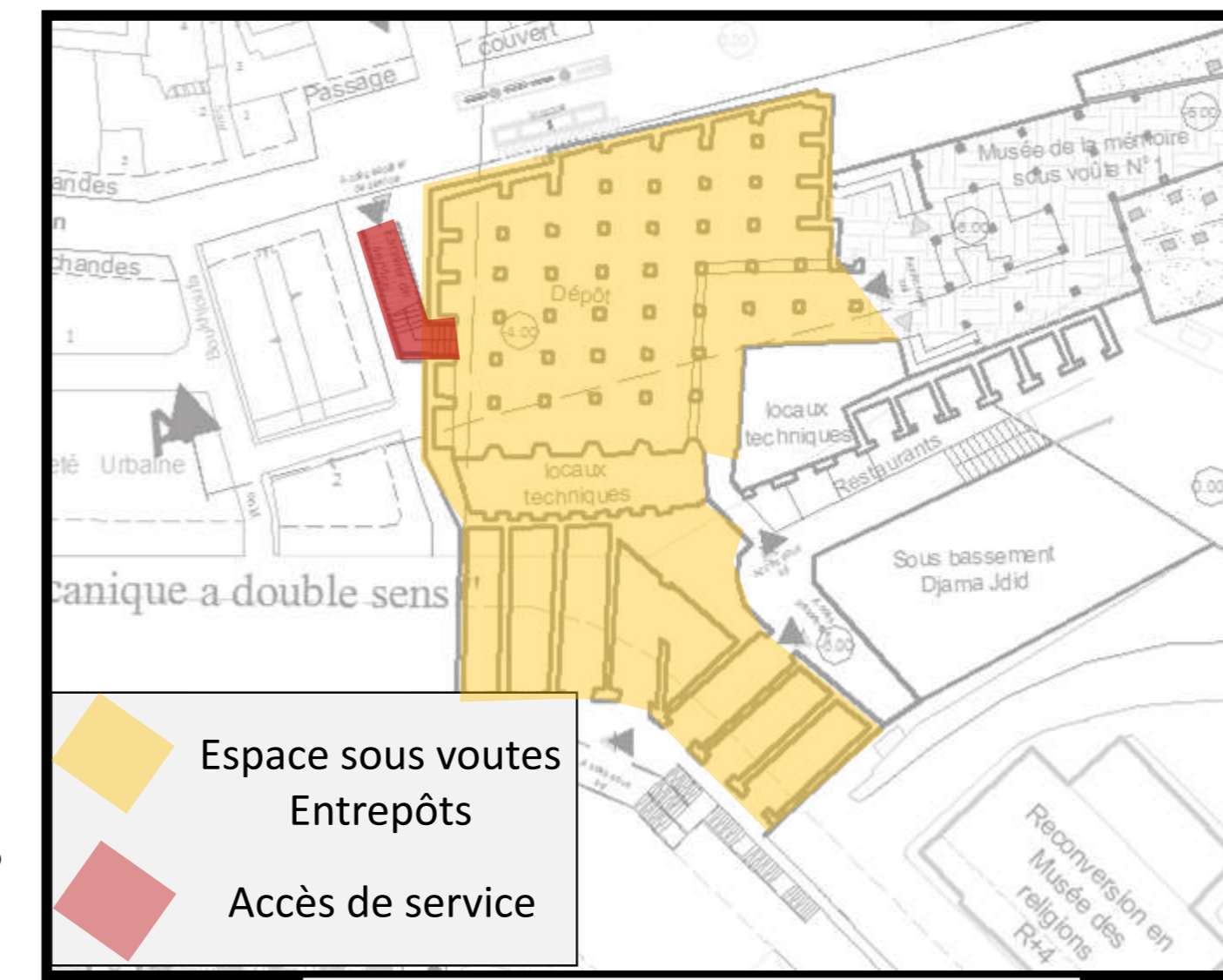


Coupe schématique système d'éclairage

##### 3. Les voutes romaines



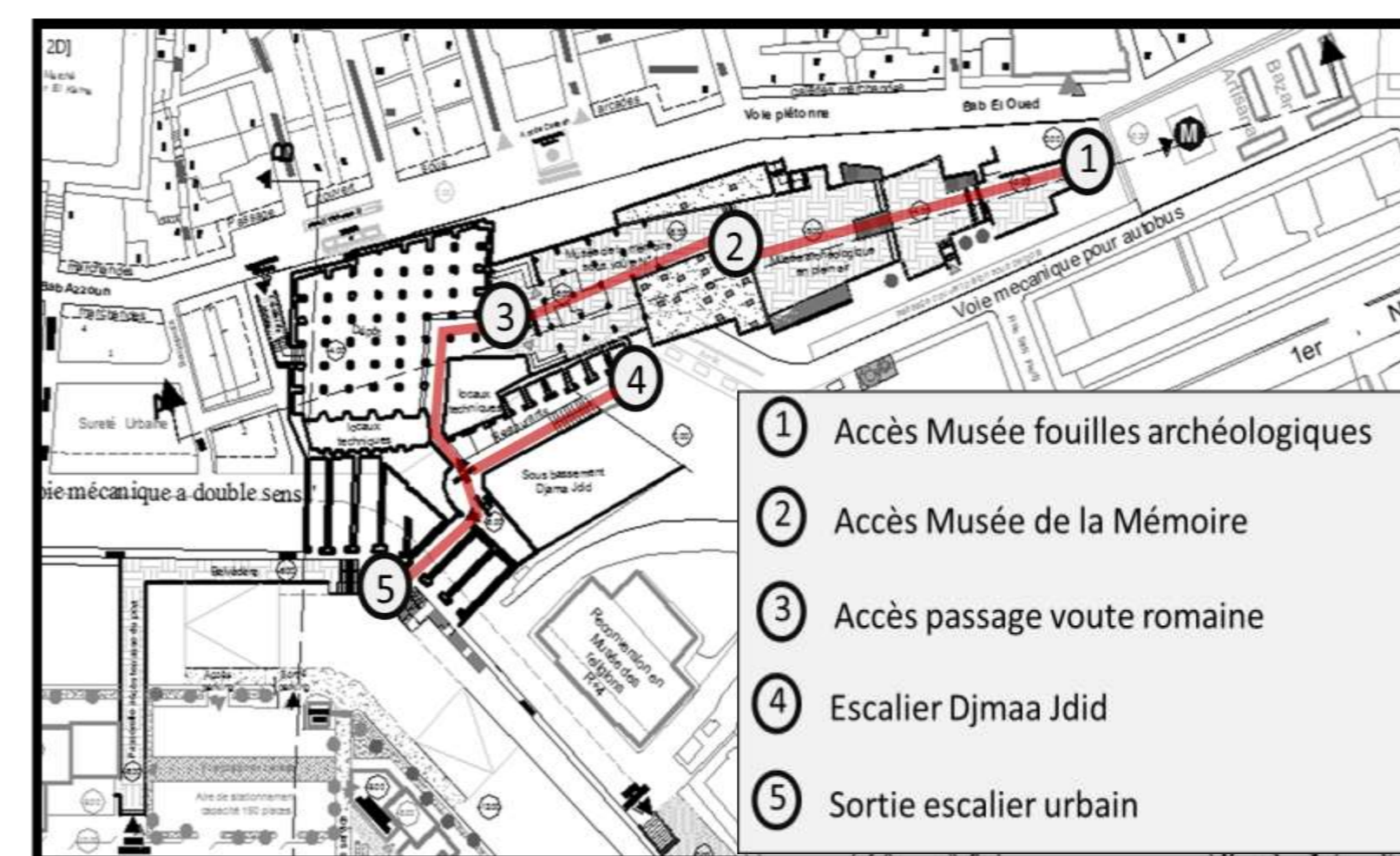
Etats actuelle des voutes



Plan sous sol place des Martyrs

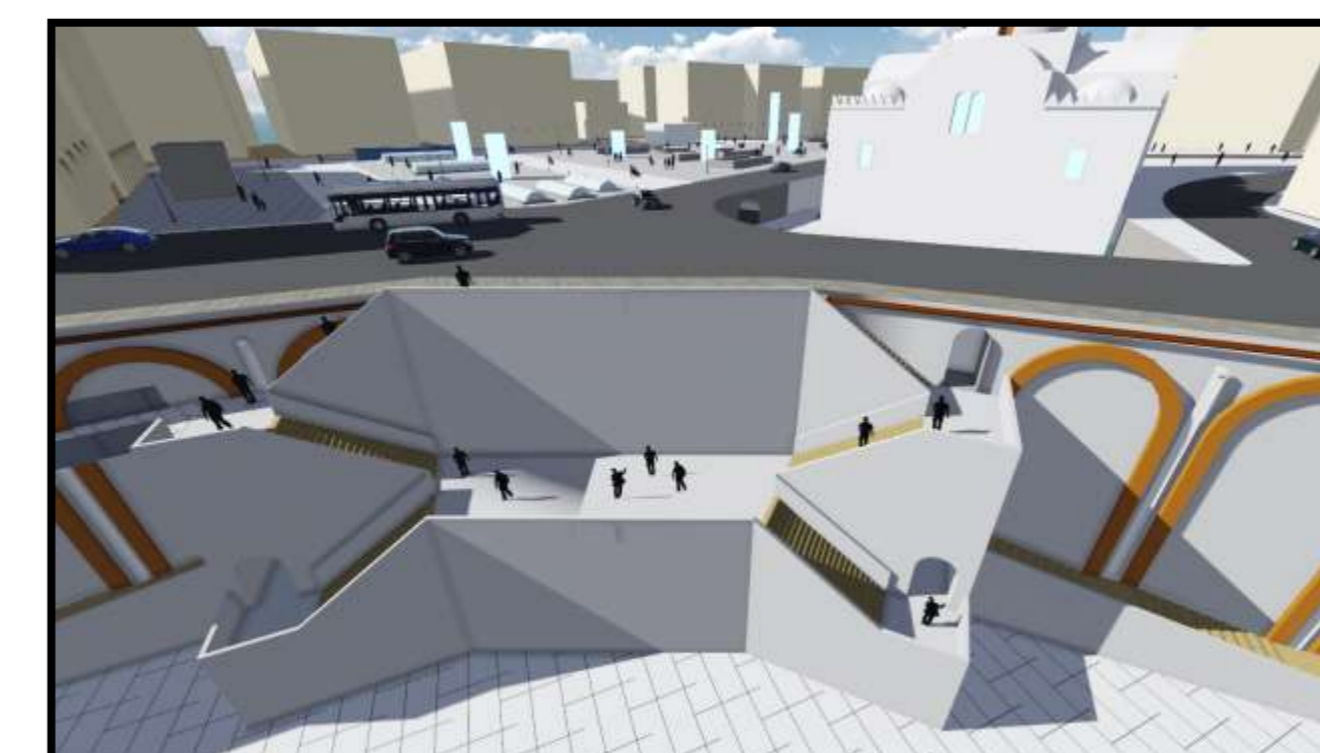
Proposition d'aménagement des voutes en espace d'entrepotage pour les commerçants de la Rue Bab Azzoun

#### Système de distribution et aboutissement



1 Accès Musée fouilles archéologiques  
2 Accès Musée de la Mémoire  
3 Accès passage voute romaine  
4 Escalier Djmaa Jdid  
5 Sortie escalier urbain

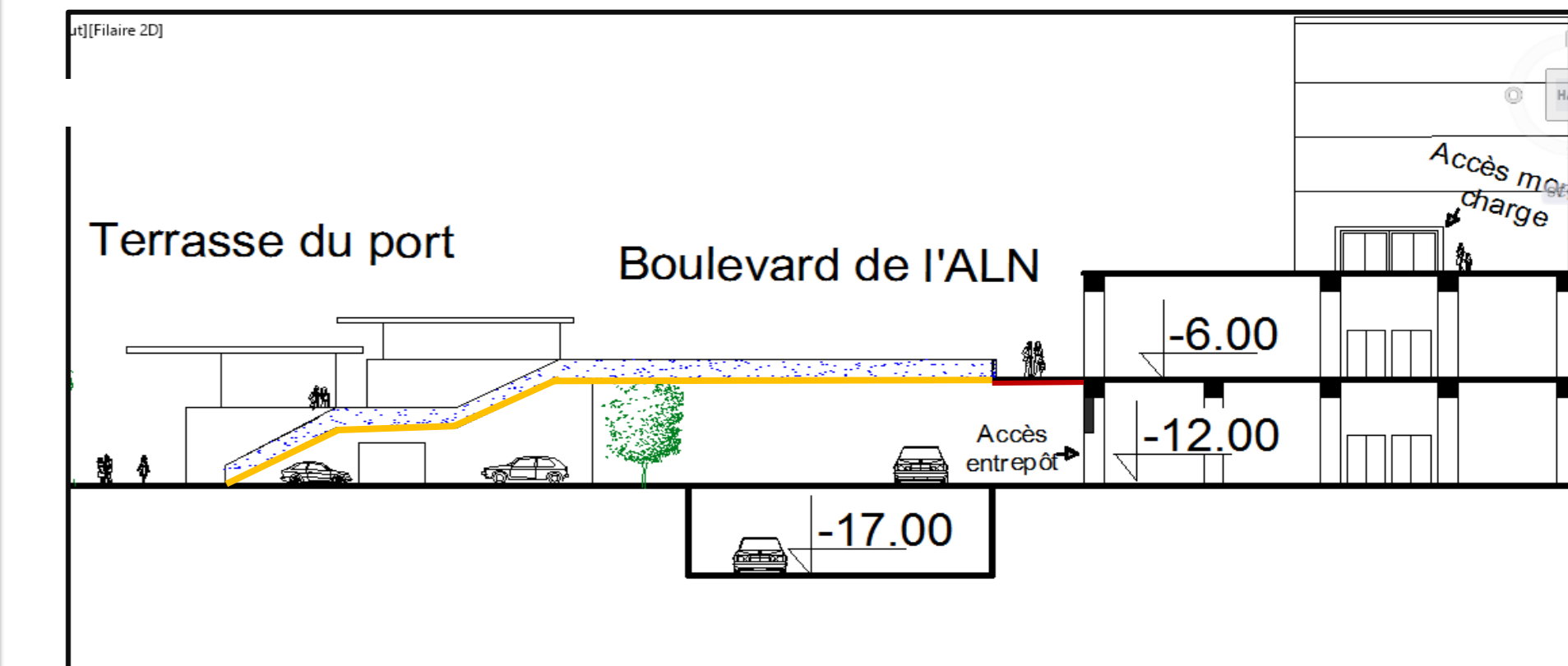
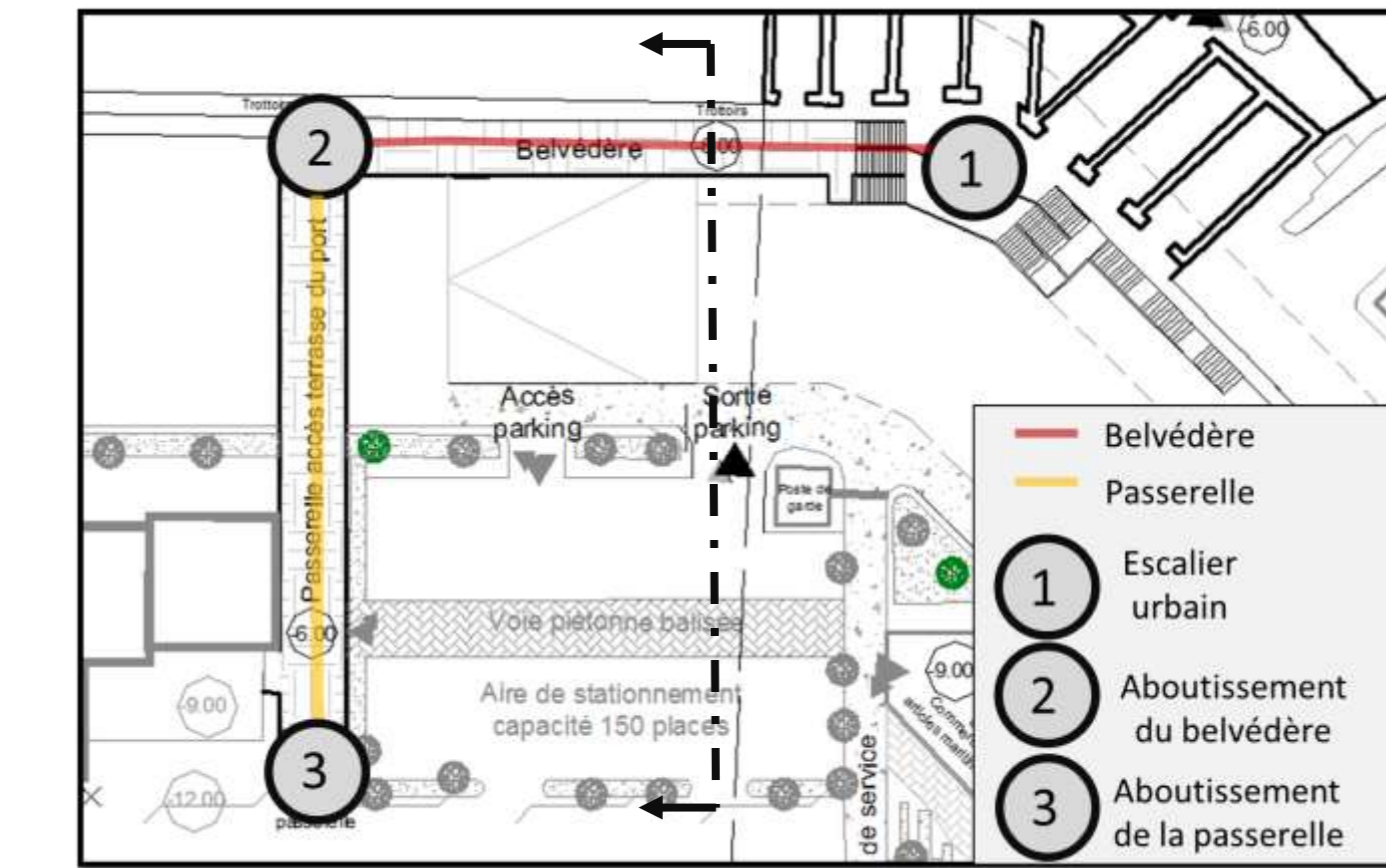
Aboutissement du parcours en sous sol vers un escalier urbain donnant sur le Boulevard de l'ALN



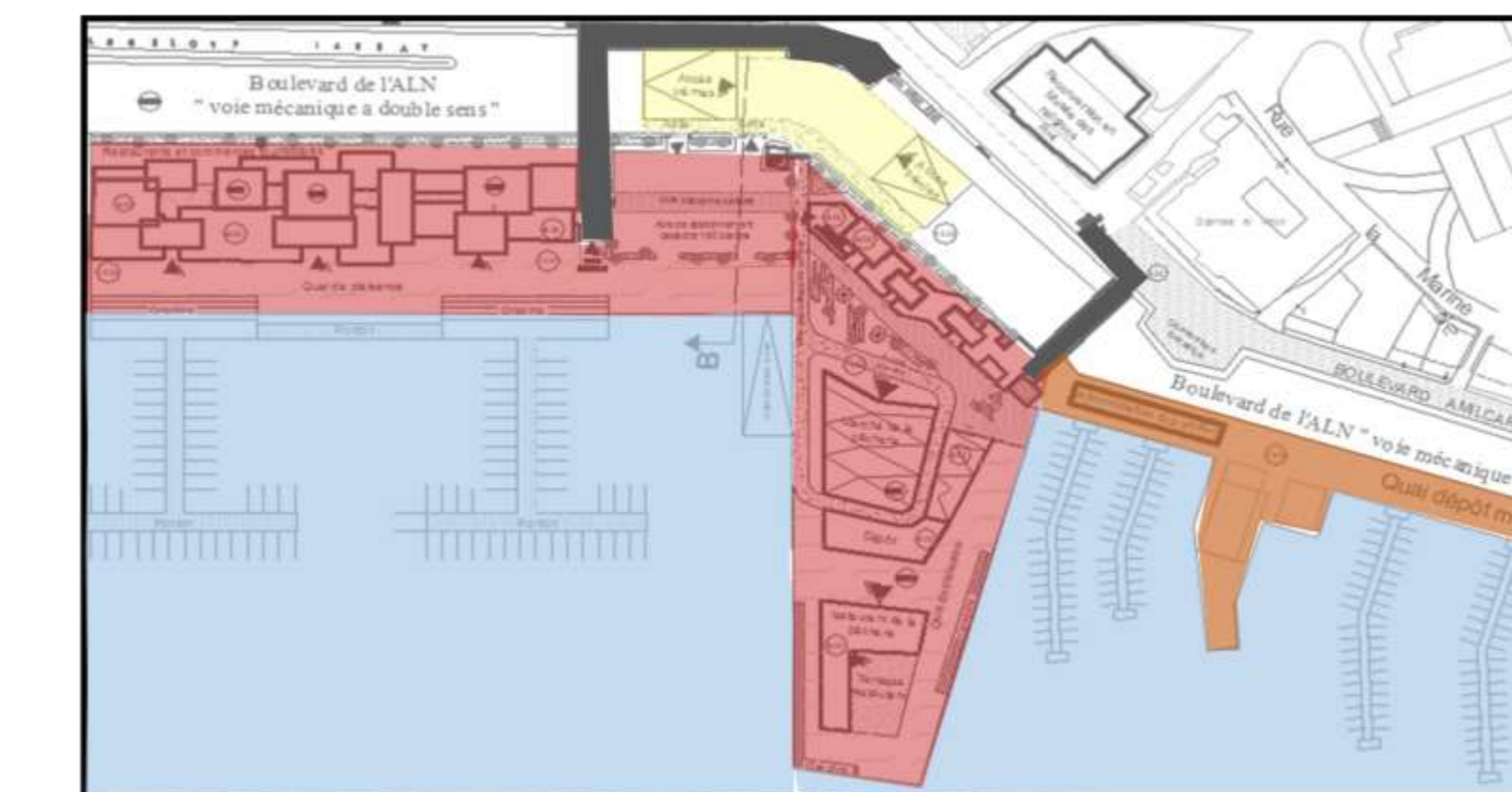
#### Système de distribution et aboutissement ( suite )

##### Belvédère comme liaison entre l'escalier et la passerelle

Poursuite du parcours a travers la mise en relation de la passerelle existante et l'escalier urbain par un système en belvédère allant en continuité avec la façade maritime



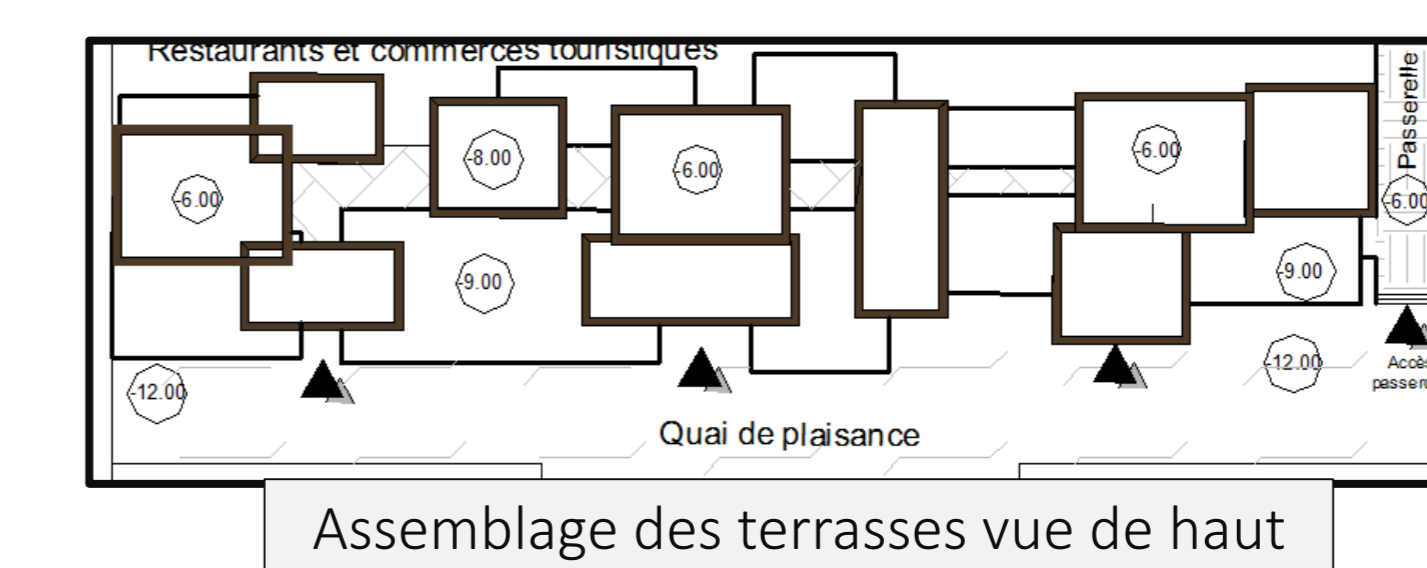
##### Point d'arrivée « partie basse : niveau Quai »



◆ Port de plaisance ◆ Port de pêche

- Mis en place d'une trémie afin d'assurer la continuité de la notion du parcours piéton au niveau du socle
- Division du port en deux parties l'une de plaisance et l'autre dédiée a l'activité de pêche

- Assemblage en jeux de terrasses dont le gabarits ne dépasse pas le R+1



Assemblage des terrasses vue de haut

