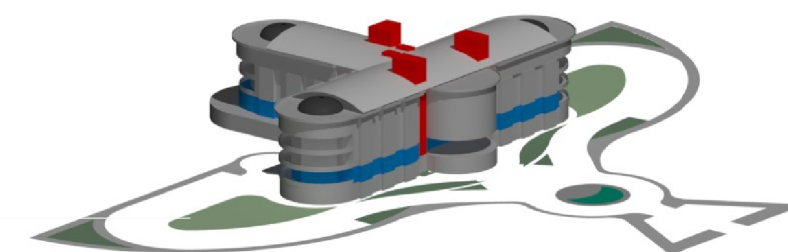
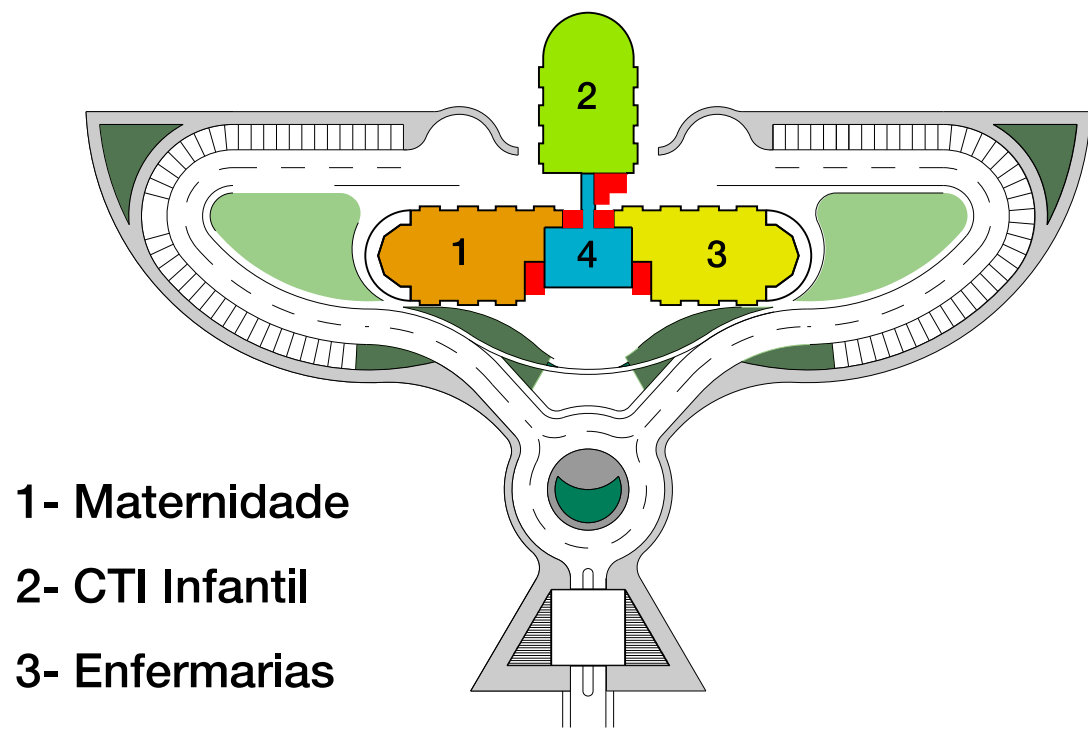


- 5º Pavimento - Centro Cirúrgico / CTI Adulto / Endoscopias
- 4º Pavimento - Enfermarias
- 3º Pavimento - Apartamentos
- 2º Pavimento - Maternidade / CTI infantil / Enfermaria Infantil
- 1º Pavimento - Hemodialise / Ambulatório/ Emergência Diagnóstico / Apoio e Administração



ÁREA DESTE PAVIMENTO - 1.975,93m<sup>2</sup>



- 1- Maternidade
- 2- CTI Infantil
- 3- Enfermarias

