

VISTA ALZATO
VISTA IN PIANTA

PARAVENTO INGRESSO SEMI-CURVO IN LAMIERA MICROFORATA

PANNELLO MICROFORATO, INTELAIATO VERNICIATO DI BIANCO MISURE 110x170cm.

PANNELLO SUPERIORE FISSO MICROFORATO BIANCO

MOBILE BAGNO COSTITUITO DA 2 CASSETTI SCORREVOLI REALIZZATI IN LAMIERA MICRO-FORATA. IL LAVANDINO SARÀ IN APPOGGIO (PREVEDERE FORI).

PORTA TRA CORRIDOIO E ZONA NOTTE IN LAMIERA COSTITUITA DA "OLIVA" NELLA SERRATURA.

PANNELLO FISSO SEMPRE MICROFORATO

DETTAGLIO FATTEZZA MANIGLIA IN METALLO VERNICIATA IN RAL 9010 COME LA STRUTTURA MICROFORATA

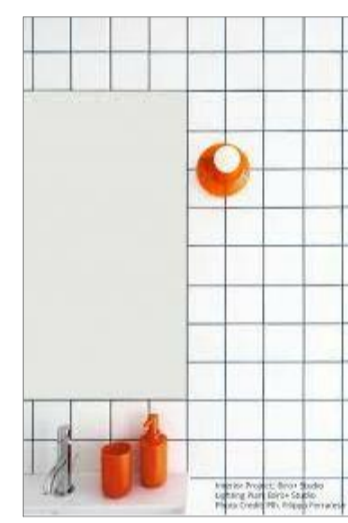
CARRUCCIO PER MOVIMENTO PANNELLO MICROFORATO SUPPORTO/TRAVERSO IN METALLO "BINARIO" PER CARRUCOLA

COMPLETARE IL PANNELLO CON MANIGLIA INTEGRATA

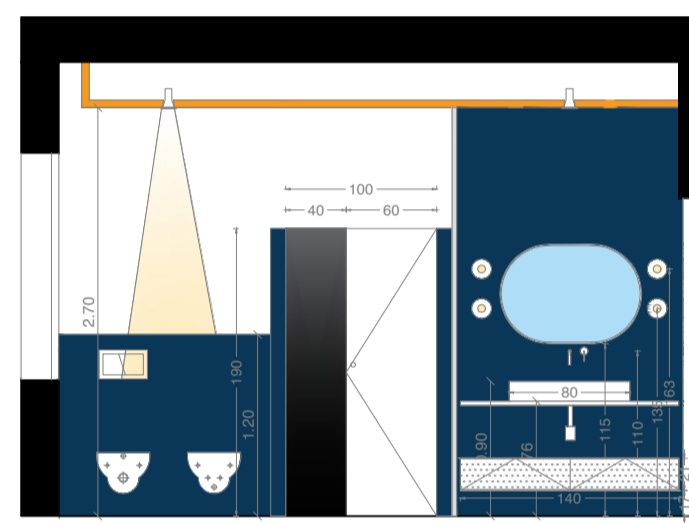
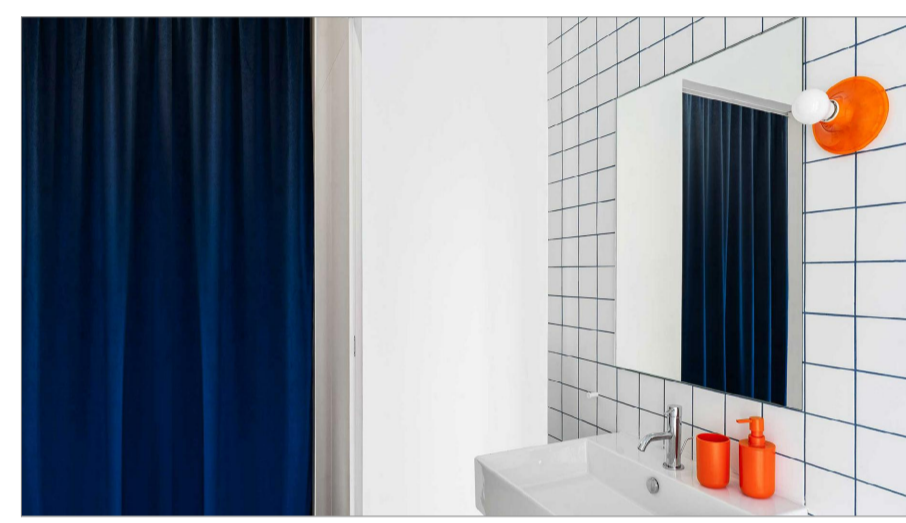
⑤ PANNELLO DI DIVISIONE TRA AMBIENTE CAMERE E CABINA ARMADIO

③ MOBILE BAGNO IN METALLO COSTITUITO DA 2 CASSETTI IN LAMIERA MICRO-FORATA

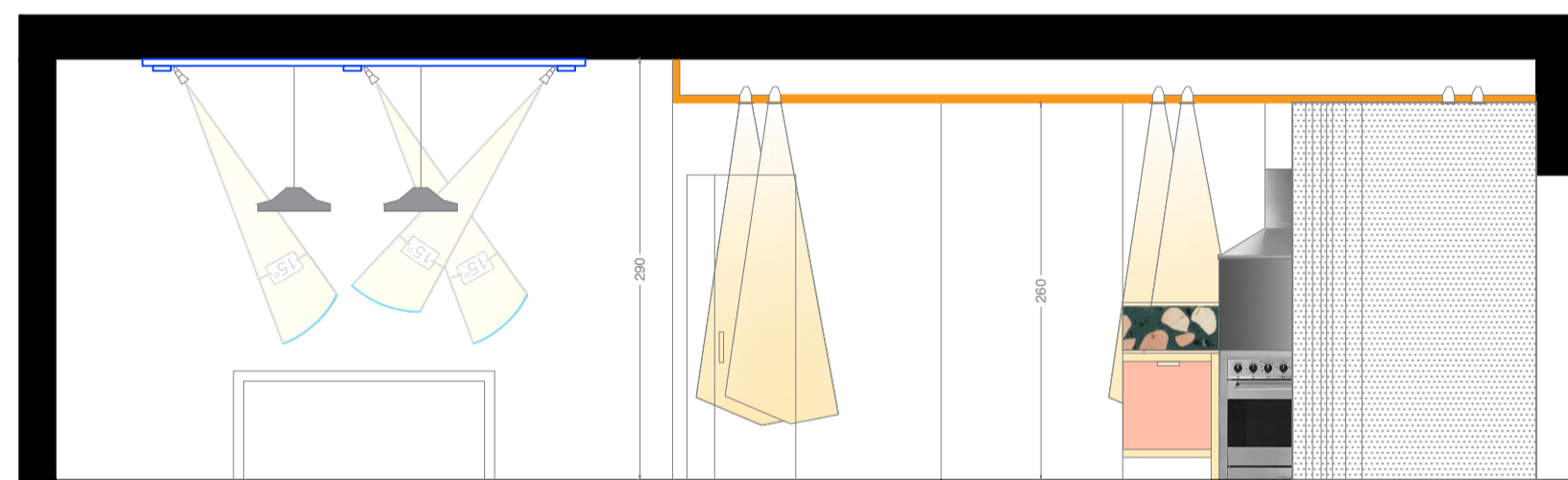
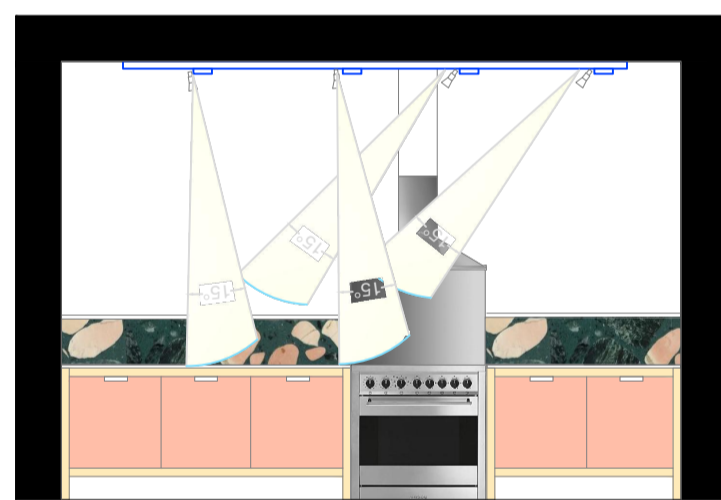
② PANNELLO PORTA COMPOSTA DA GRIGLIATO SU CARRUCOLA



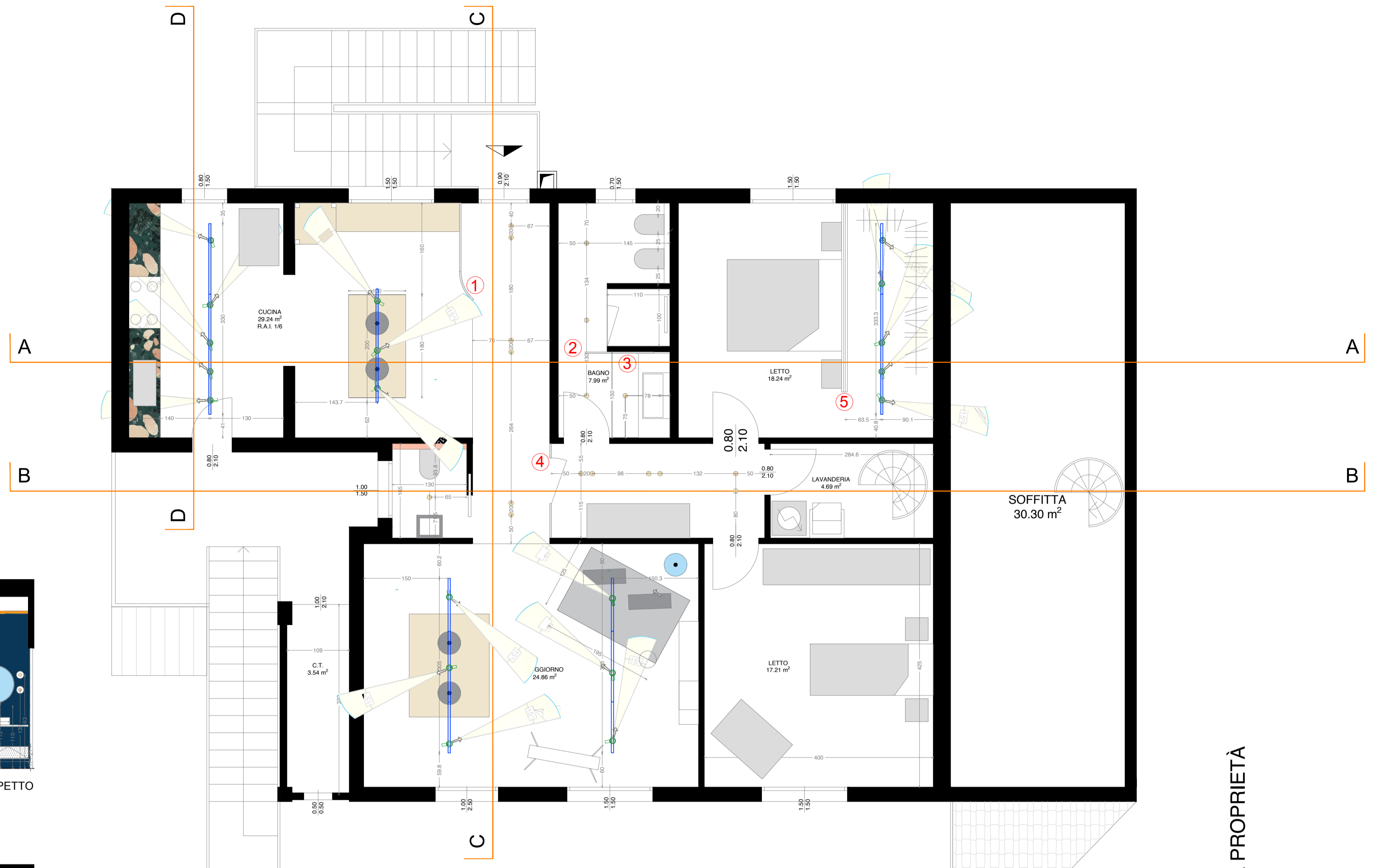
INSERIMENTO ILLUMINAZIONE TETI APPLIQUE PER PARETE BAGNO



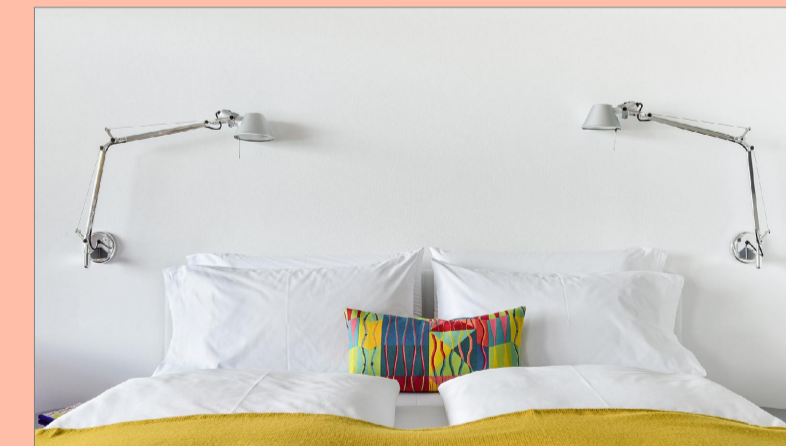
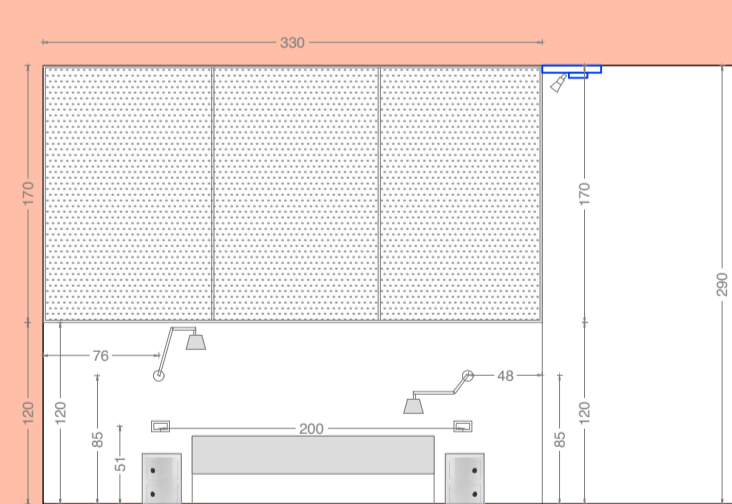
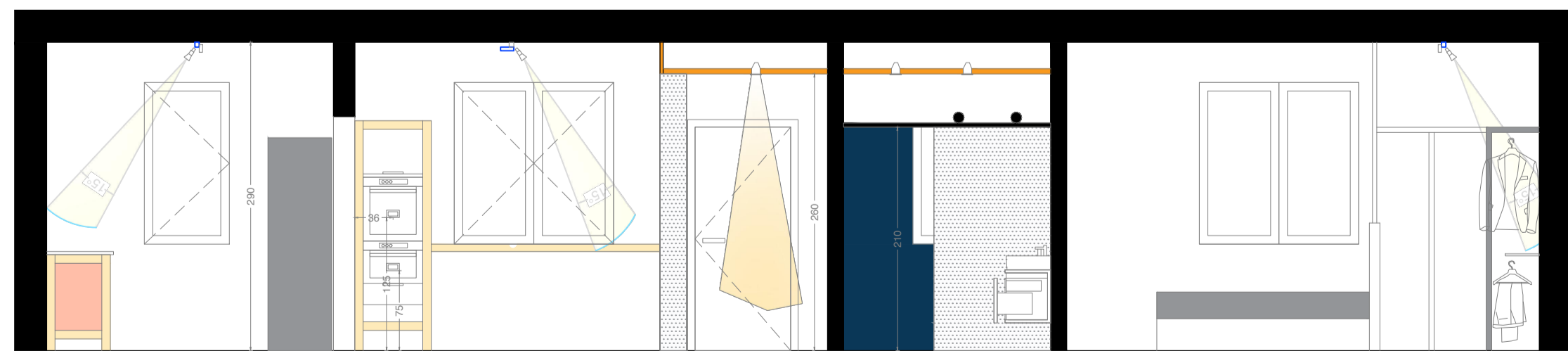
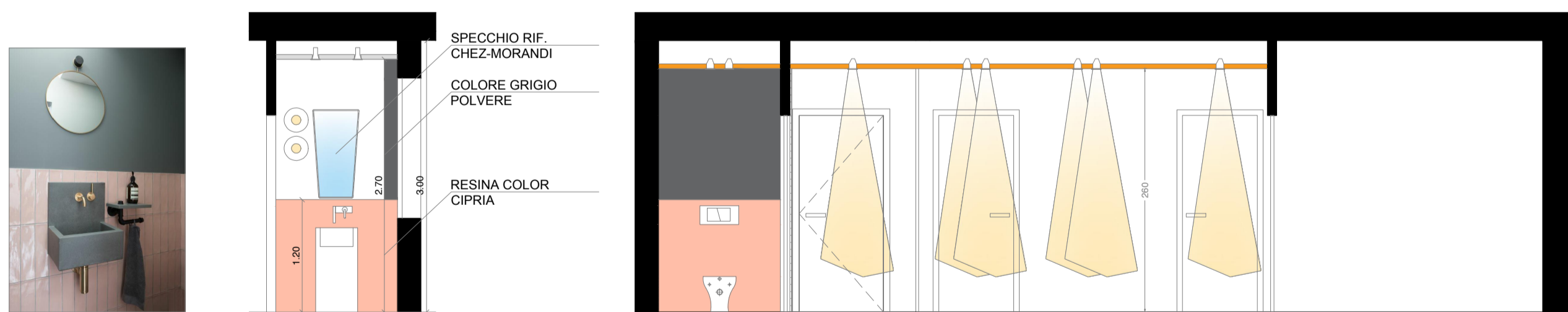
INTERNO BAGNO - VISTA PROSPETTO



FARETTO WEVER E DUCRE MODELLO DEEP INCASSO NERO



ALTRA PROPRIETÀ



REALIZZAZIONE ILLUMINAZIONE CAMERA CON FORNITURA DI LUCE APPLIQUE ORIENTABILE. SCELTA PROPOSTA TOLOMEO DI ARTEMIDE



ILLUMINAZIONE TECNICA CON BINARI NERI COMPLETI DI FARETTI SPOT MODELLO SARA DI WEVER E DUCRE