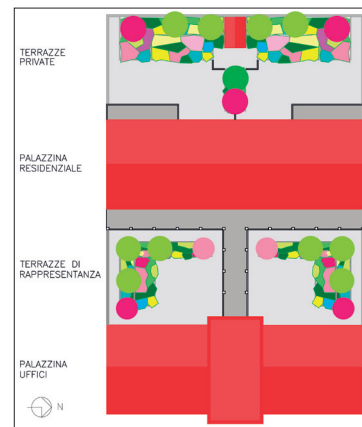


## PAESAGGI PENSILI LA TERRAZZA SDOPPIATA

Arch. Roberto Seveso

Una palazzina su due piani di recente edificazione ospita gli uffici di un'impresa di costruzioni e due unità abitative private. Un ingresso comune conduce al primo piano, dove gli uffici dell'impresa sono separati dalle due unità residenziali da una prima terrazza pensata, nel progetto, come un "giardino di rappresentanza". Una leggera pensilina attraversa e caratterizza questo spazio collegando i due corpi di fabbrica e sdoppiandosi, per diventare uno stretto porticato lungo la facciata del fabbricato abitativo. La seconda terrazza è posta sul retro delle residenze ed è divisa in due porzioni identiche. Al centro della stessa è stato posizionato un piccolo capanno in legno a servizio di entrambe le unità pensili. Le vasche che costituiscono i contenitori per la vegetazione sono state realizzate in opera su disegno. La loro composizione è rigorosamente geometrica e le altezze individuate sono di due misure: 60 e 40 cm, in ragione della tipologia delle piante inserite. Il bordo delle vasche, rivestito con una copertina in pietra (beola), si trasforma in una pratica seduta che si prolunga per l'intero perimetro delle stesse. La pavimentazione è di tipo galleggiante ed è costituita da lastre di cemento quadrangolari (40x40 cm). È stato previsto un impianto d'irrigazione automatico con impiego di ala gocciolante auto-compensante, mentre l'impianto di illuminazione prevede luci sia sulle pareti delle vasche (per illuminare le zone di sosta e il camminamento) sia all'interno delle stesse, tra la vegetazione, per assolvere alla funzione scenografica. Il progetto di composizione paesaggistica prevede intenzionalmente un uso intensivo della vegetazione. Le vasche vengono riempite con piante di seconda grandezza e completamente tappezzate da una serie di arbusti ed erbe perenni. Il progetto ha previsto una calibrata diversificazione di specie e di varietà per l'ottenimento di un armonico insieme a fioritura scalare. Lo sviluppo della vegetazione contribuisce ad attutire la geometria compositiva dell'insieme, addolcendo la rigidità delle linee che caratterizzano il costruito. Per quanto attiene la composizione vegetazionale e, in particolare modo, per la scelta delle fioriture di entrambe le terrazze, sono state privilegiate colorazioni calde e vivaci che alternano preponderanze di giallo sgargiante nel periodo invernale-primaverile a preponderanze di rosa carico e azzurro intenso nel periodo estivo-autunnale. Ecco allora che - per enfatizzare il colore giallo - vengono scelte piante di Gleditschia triacanthos Sunburst, Elaeagnus ebbingei Eleador, Elaeagnus pungens Maculata aurea, Abelia Francis Mason, Spiraea bumalda Gold Flame e Lonicera nitida Baggese's Gold, le quali presentano un fogliame che da giallo paglierino raggiunge tonalità gialle accese. Accanto a queste vengono inserite piante di Hypericum



Planimetria colore

moserianum, Genista lydia, Epimedium sulphureum e Viola Helios, varietà a fiori dai caldi toni del giallo oro. Inoltre trovano posto altre essenze che, con il procedere della stagione, cambiano la colorazione della veste floreale con predominanza dei rosa e degli azzurri: Prunus subhirtella Autumnalis Rosea e Malus x purpurea, Camellia sasanqua Rosea Plena, Abelia grandiflora e Abelia Edward Goucher, Rosa Heidetraum - fioriture dal rosa tenue al rosa porporino intenso. Queste vengono affiancate da essenze di Ceanothus thyrsoiflorus Repens, Cariopteris x Clandonensis Kew Bleu, Rosmarinus officinalis con la variante prostrata, Lavandula spica, Lavandula nana Hidecote, Vinca major variegata e per finire Ceratostigma plumbaginoides, con varianti fiorali dall'azzurro tenue al blu più profondo. La chiave di lettura di questa terrazza si estrinseca nelle perfette assonanze fiorali contrapposte ai decisi contrasti fogliari degli accostamenti vegetazionali. Il risultato finale si fa apprezzare per la perfetta calibratura compositiva dell'insieme.



Roberto Seveso Architetto

robertoseveso.architetto@gmail.com

www.archiportale.com/roberto-seveso/

www.ec2.it/robertosevesoarchitetto/