

DAPSTUDIO

ELENA SACCO PAOLO DANELLI

Social Housing via Bragarina - La Spezia



Social Housing via Bragarina



progettisti
DAPstudio elena sacco – paolo danelli
Progetec srl

committente
DeA Capital real estate sgr
Fondo Housing Sociale Liguria

strutture
Progetec srl

impianti
Progetec srl

cronologia
progetto: 2014
completamento opere: 2019

Un progetto di Housing Sociale che propone la riqualificazione di un'intera area

Il progetto per l'area di Bragarina, nel comune di La Spezia, è un intervento di housing sociale che consiste in 61 appartamenti di diversa metratura distribuiti in due corpi edilizi. Un primo edificio in linea, di dimensioni più contenute, asseconda l'andamento della strada e si raccorda con gli edifici preesistenti sull'area; il secondo, più grande, si configura come un impianto a corte aperto sulla strada. Quest'ultimo è composto da tre volumi indipendenti raccordati da elementi strutturali a vista.

Il fronte strada, caratterizzato da un alternarsi di pieni (i volumi costruiti) e di vuoti (la piazza, la corte), ritrova un disegno unitario mediante un percorso alberato che, allineato ai fronti degli edifici, funge da trait d'union fra le differenti parti del masterplan. L'articolazione dei volumi e

degli spazi aperti genera un nuovo paesaggio, luogo protetto per i residenti in cui gli spazi dell'abitare e della socialità si intrecciano con gli spazi di transito.

Al piano terra le abitazioni dialogano con le piazze urbane e con le funzioni pubbliche, mentre ad una quota

superiore gli spazi comuni si privatizzano e le funzioni sono riservate ai residenti.

Qui gli spazi condivisi ospitano attività legate al lavoro, allo studio e al tempo libero e si fondono con spazi aperti di pertinenza.

Orti, aree di gioco e spazi verdi in copertura accompagnano gradualmente il passaggio dal mondo pubblico a quello domestico.

Al piano terra le attività commerciali sono ospitate dentro volumi vetriati che evidenziano la



permeabilità del lotto.

Gli spazi a terra ospiteranno anche spazi di uso pubblico quali percorsi pedonali coperti e aree verdi attrezzate, all'interno dei porticati di entrambi gli edifici verranno delimitati degli spazi per il deposito delle biciclette delimitati da profili di U glass distanziati fra loro e montati su un binario di acciaio che si estenderanno dal pavimento fino al soffitto degli stessi porticati.

Gli edifici, pur nella loro differenziazione tipologica, ritrovano unitarietà nel linguaggio architettonico. I prospetti denunciano gli elementi strutturali (i pilastri e i solai) e per antitesi gli elementi di tamponamento. All'interno della maglia strutturale si inseriscono come delle scatole gli spazi dell'abitare, sfalsati ad ogni piano per ricavare delle logge: in questo modo ogni appartamento può godere di uno spazio privato all'aperto.

DAPstudio è uno studio associato di architettura con sede a Milano, nato nel 1992 dalla collaborazione tra Elena Sacco e Paolo Danelli, entrambi laureati alla facoltà di Architettura del Politecnico di Milano. Lo studio partecipa a concorsi e opera nel campo della progettazione a varie scale di intervento. L'approccio alla progettazione viene basato su una continua verifica del rapporto tra tema e programma e la costruzione dell'architettura è oggetto di particolare studio e sperimentazione.

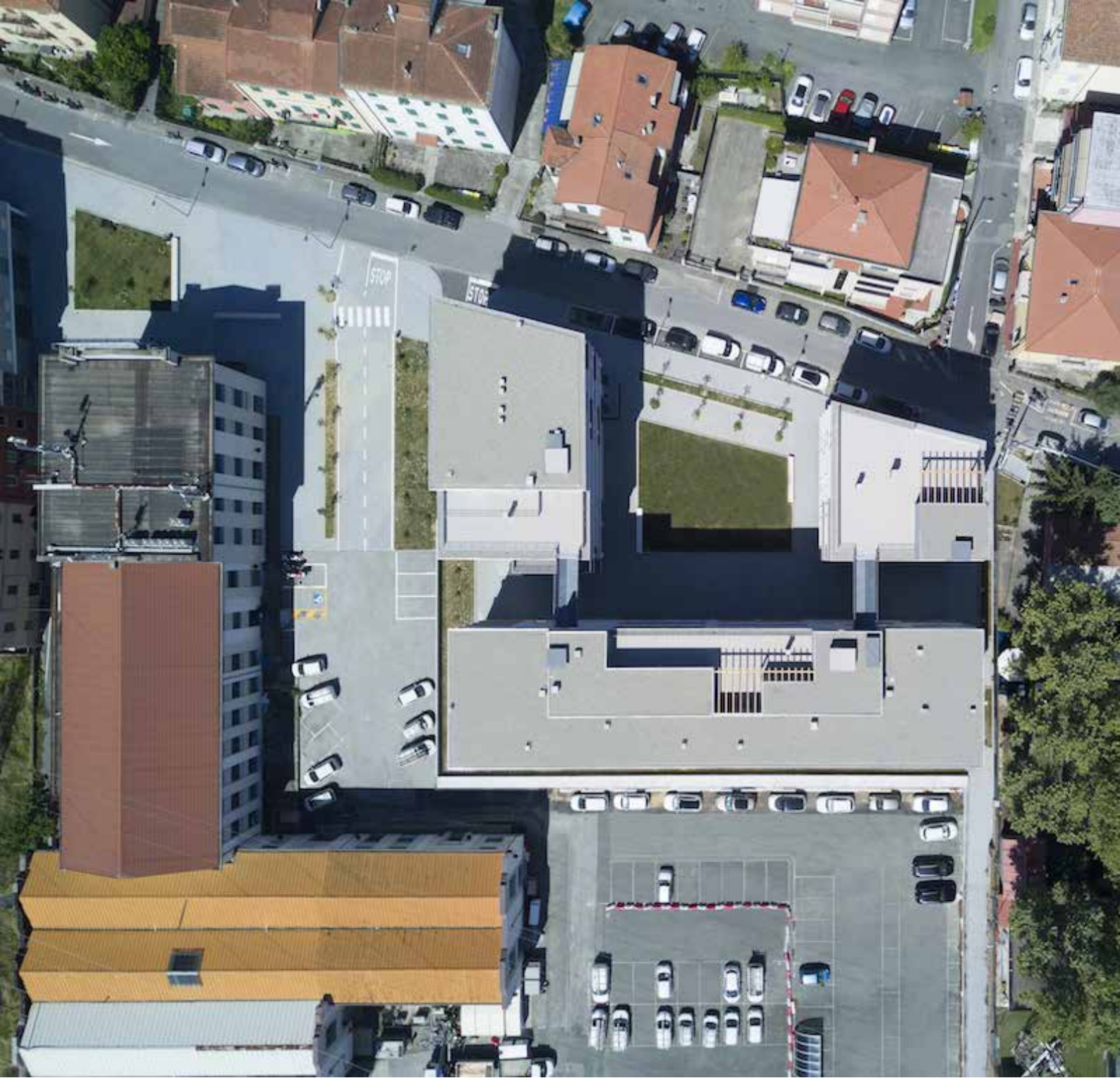
Lo studio si caratterizza per un'elevata qualità delle realizzazioni, frutto di una costante ricerca e di un'esperienza che hanno portato alla pubblicazione di molti progetti e all'ottenimento di premi e riconoscimenti, tra i quali:

Premio RIUSO_05 Sez. A progetto selezionato, La Biennale di Venezia / Ca' Giustinian, Sala delle Colonne, 2016
Premio Mies van der Rohe 2011, progetto candidato
Premio OAB 2011 per la migliore opera pubblica 2000 - 2010
Premio A.Prize, 2011 progetto selezionato
Premio Inarsind/Arch+ di Architettura costruita "Il progetto integrato" 2010 progetto vincitore
Premio TDA 2010 menzione speciale
Medaglia d'Oro all'Architettura Italiana 2009, premio promosso dalla Triennale di Milano menzione d'onore

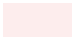
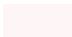



IL CONTESTO

DAPstudio elena sacco / paolo danelli





-  Riqualificazione stradale
-  Spazio pubblico
-  SIA (Spazi Integrativi all'Abitare)

LO SPAZIO PUBBLICO







I PORTICI

DAPstudio elena **sacco** / paolo **danelli**

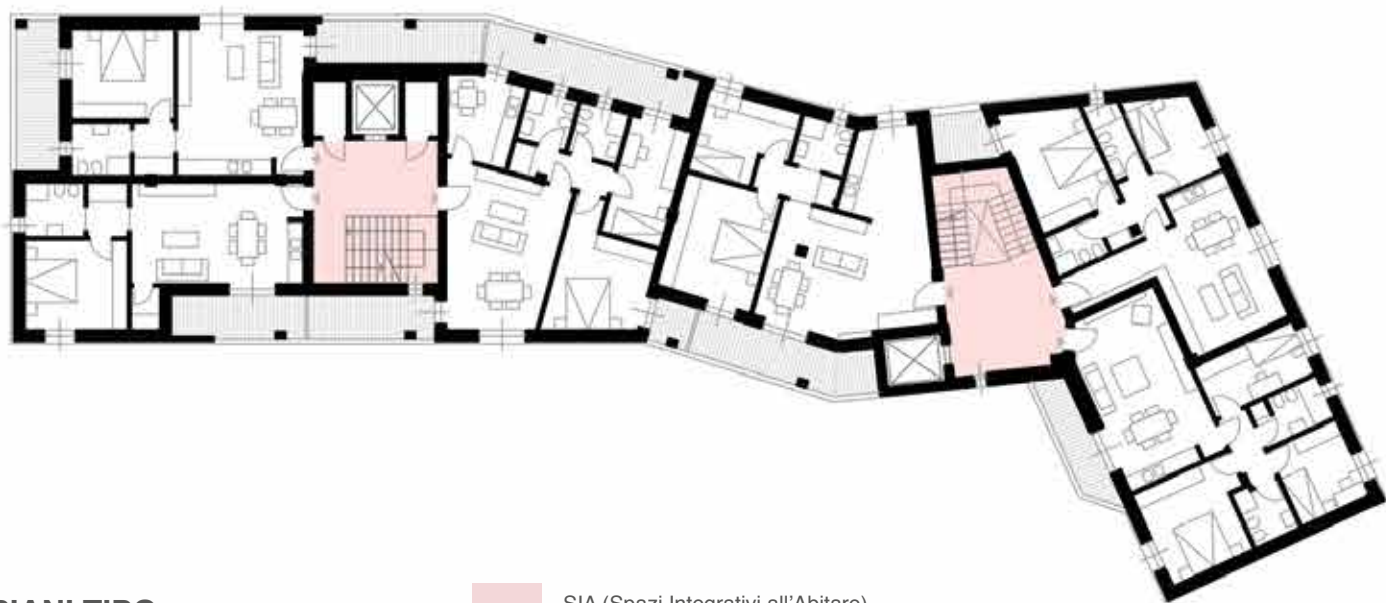







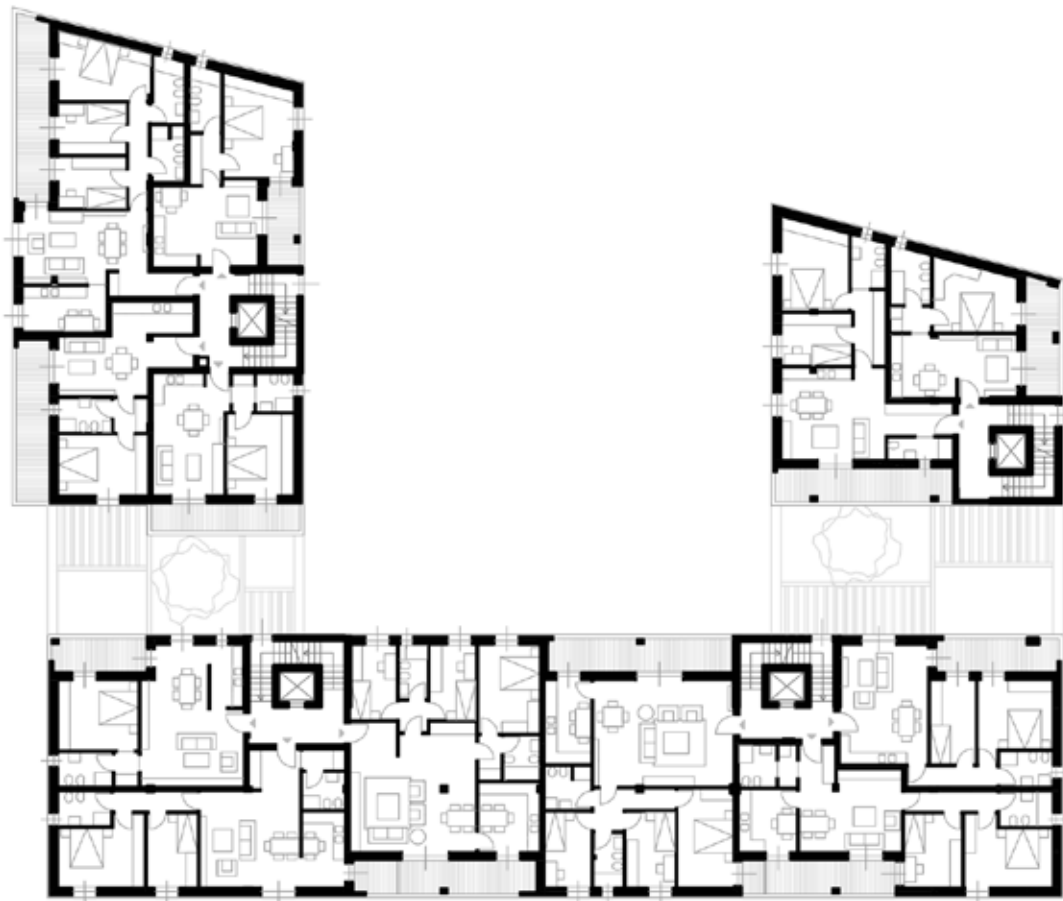
I DEPOSITI DELLE BICICLETTE

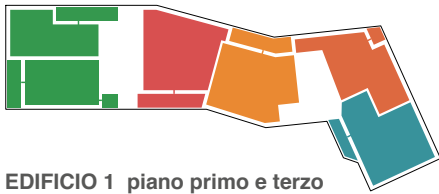
DAPstudio elena sacco / paolo danielli



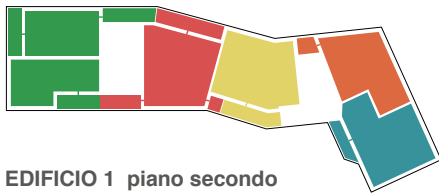
I PIANI TIPO

 SIA (Spazi Integrativi all'Abitare)

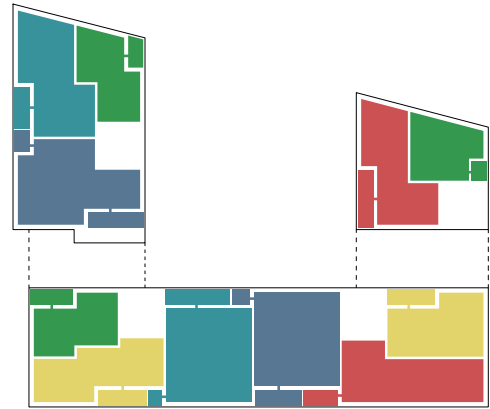




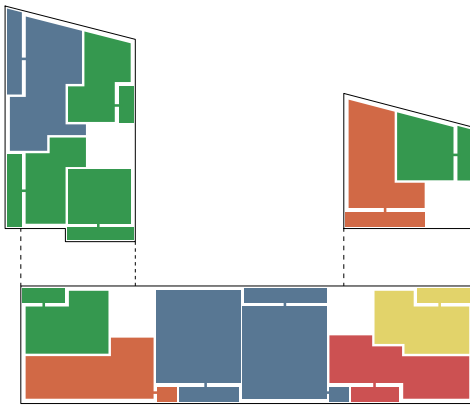
EDIFICIO 1 piano primo e terzo



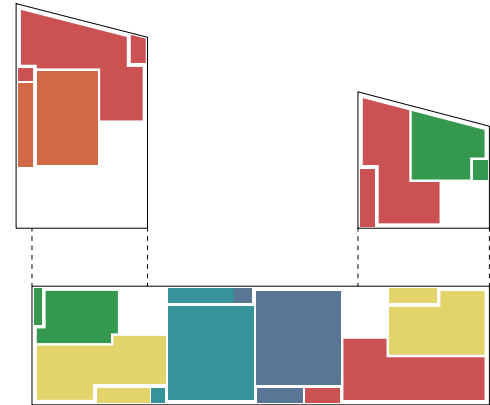
EDIFICIO 1 piano secondo






EDIFICIO 2 piano primo - piano terzo






EDIFICIO 2 piano secondo



EDIFICIO 2 piano quarto

	<p>QUADRILOCALE TIPO A ≈ 100 mq soggiorno cucina 3 camere 2 bagni</p>	<p>9 ALLOGGI 👤👤👤</p>
	<p>QUADRILOCALE TIPO B ≈ 90 mq soggiorno con angolo cottura 3 camere 2 bagni</p>	<p>6 ALLOGGI 👤👤👤</p>
	<p>TRILOCALE TIPO A ≈ 80 mq soggiorno cucina 2 camere 2 bagni</p>	<p>10 ALLOGGI 👤👤👤</p>

	<p>TRILOCALE TIPO B ≈ 70 mq soggiorno con angolo cottura 2 camere 2 bagni</p>	<p>8 ALLOGGI 👤👤👤</p>
	<p>TRILOCALE TIPO C ≈ 70 mq soggiorno con angolo cottura 2 camere 1 bagno</p>	<p>9 ALLOGGI 👤👤👤</p>
	<p>BILOCALE ≈ 55 mq soggiorno con angolo cottura 1 camera 1 bagno</p>	<p>21 ALLOGGI 👤</p>

GLI ALLOGGI



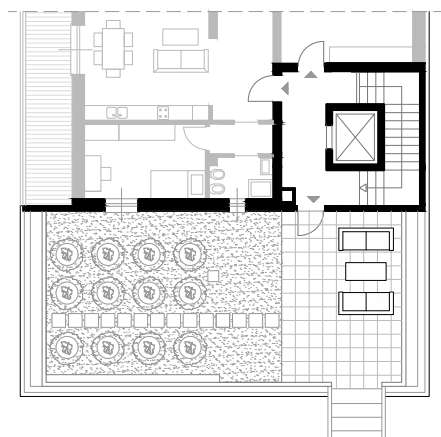
LE LOGGE

DAPstudio elena sacco / paolo danelli



**SPAZI INTEGRATIVI ALL'ABITARE:
I TERRAZZI**

DAPstudio elena **sacco** / paolo **danelli**





LE PASSERELLE AEREE

team

committente
DeaCapital spa

progetto

architettonico
dap studio elena sacco - paolo
danelli progetec snc

strutturale
progetec snc

impianti
progetec snc

direzione lavori
progetec snc

progetto della sicurezza
progetec snc

impresa
SET S.p.A.

immagini
atelier xyz

dati progetto

progetto 2015/17

realizzazione 2018/19

sup. ed. 1 mq 2.800

sup. ed. 2 mq 8.470

volume mc 34.000