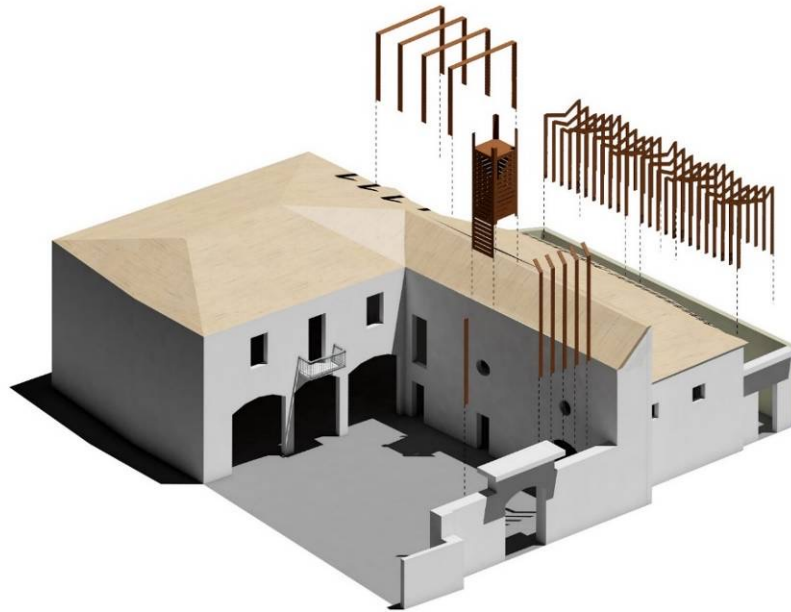


RITROVARE SANTA MARTA

Vimercate



christian campanella

RITROVARE SANTA MARTA

Vimercate

christian campanella

RITROVARE SANTA MARTA

nuovo centro di aggregazione culturale
via Santa Marta 20, Vimercate

progetto di conservazione e valorizzazione

COMMITENTE

Parrocchia di Santo Stefano
Don Mirko Bellora

PROGETTAZIONE

Studio Campanella Tesson, Crema (Cr)
con
Ing. Cristiano Tomasi: strutture, sicurezza
Ing. Andrea Sangalli: strutture
Ing. Corrado Filinceri: VVFF
Ing. Paolo Galli: impianti meccanici
Engup s.r.l.: impianti elettrici

DIREZIONE LAVORI

Arch. Ilaria Angiolini

DIREZIONE ARTISTICA

Studio Campanella Tesson

IMPRESA

Restaura S.r.l. Vimercate
Direz. Geom. Renato Guzzi
Resp. Geom. Andrea Rota
. Luzzana Restauri
. Tecnofer Gozzini Patrizio

2019 - 2023

Tutte le immagini fotografiche sono dell'autore
Le immagini delle pagg. 46 e 47 sono di I. Angiolini
Render di D. Boschioli

Stampa: Tipografia Trezzi – Crema
Giugno 2023

INDICE

. Prologo	pag. 1
. Introduzione	pag. 3
. L'intervento	pag. 7
. Il nuovo centro culturale	pag. 10
. Santa Marta 20	pag. 41
. Epilogo ?	pag. 45



PROLOGO

Sono da sempre un audace e "testardo sognatore" ... per questo ho desiderato con forza la valorizzazione di via S. Marta 20. Per ridarle lo splendore che merita.

Ho visto e "spiato" il tutto crescere e completarsi con vera gioia. Ho ammirato giorno per giorno, per un paio di anni, la fatica, la professionalità, la dedizione di tantissime persone in un bellissimo gioco di squadra.

S. Marta 20 è uno scorcio di bellezza in più in questa bella Vimercate, che ha a cuore il bello, il proprio patrimonio artistico e per questo non esita a inventare e investire. Sarà uno spazio capace di raccontare il passato, un raggio di luce sul presente, uno spazio di cultura aperto al futuro. È un'opera che resterà.

Così è scritto nel Messaggio agli artisti del Concilio Vaticano II:

*Questo mondo in cui viviamo
ha bisogno di bellezza,
per non oscurarsi nella disperazione.
La bellezza, come la verità,
è ciò che mette la gioia
nel cuore degli uomini,
è il frutto prezioso che resiste all'usura del tempo,
che unisce le generazioni
e le congiunge nell'ammirazione.*

Santa Marta 20 è un gioiello, è una meraviglia e ne sono innamorato!

È un angolo di gioia e di stupore in più nel cuore di Vimercate.

Quando ho ricevuto le pagine di questa pubblicazione, mi sono commosso! E la commozione si è poi sciolta in un bellissimo sorriso per un sogno diventato realtà. Ringrazio di cuore l'architetto Christian Campanella per queste pagine, ma soprattutto per il mirabile progetto dello Studio Campanella Tessoni che ha dato forma al sogno.

E ringrazio tutti coloro che hanno sognato con me, nella consapevolezza che, qualunque lavoro stavamo facendo, stavamo "costruendo una cattedrale" ...

don Mirko Bellora

INTRODUZIONE

Il progetto di conservazione, fruizione e valorizzazione realizzato per l'edificio di via S. Marta 20 a Vimercate è il frutto di un concorso a invito voluto dalla Parrocchia di Santo Stefano nel 2017, con l'intento di restituire funzione e vita al piccolo complesso quale nuovo centro di aggregazione culturale.

Il concorso dettava chiari indirizzi funzionali indicando l'ingresso all'edificio dallo stretto vicolo di via Santa Marta al 20, la riqualificazione dei locali adibiti all'Archivio Plebano, la possibilità di esposizione del materiale conservato (oggetti sacri, paramenti, dipinti, materiale archivistico), la realizzazione di sale conferenze-convegni-riunioni, di uno spazio pausa caffè.

Il progetto ha perseguito l'intento di conservare e rispettare il più possibile non solo la consistenza fisico-materica del manufatto, ma anche l'essenza della sua conformazione architettonica, distributiva e spaziale, così come ci sono pervenute in seguito alle modifiche subite nel tempo, pur non rinunciando alla volontà di fornire un valore aggiunto all'edificio dovendone variare le modalità d'ingresso e di distribuzione fruitiva.









L'INTERVENTO

La conferma di funzioni già in essere e la richiesta di inserire nuove sale espositive ha spinto il progetto nella ricerca di nuove soluzioni per garantire indipendenza di accesso, ma anche per ritrovare idealmente l'antico corpo della chiesa di Santa Marta, oggi nascosta tra le pieghe delle trasformazioni.

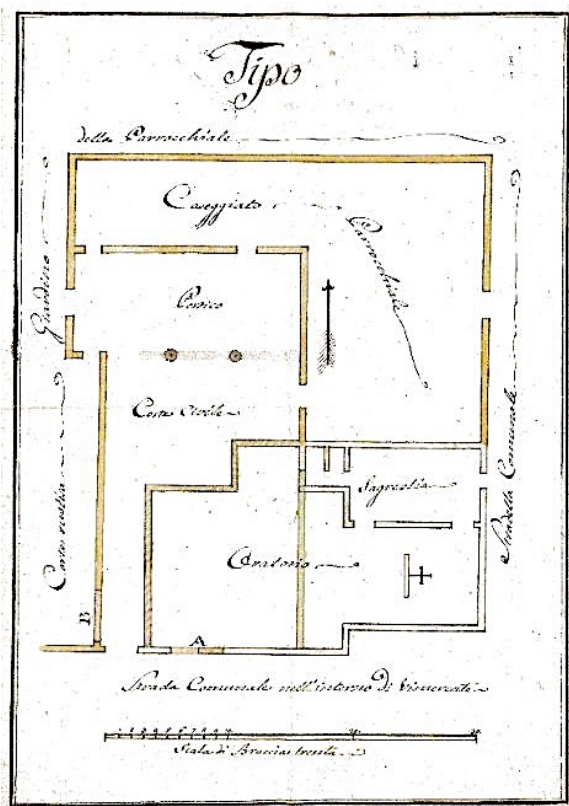
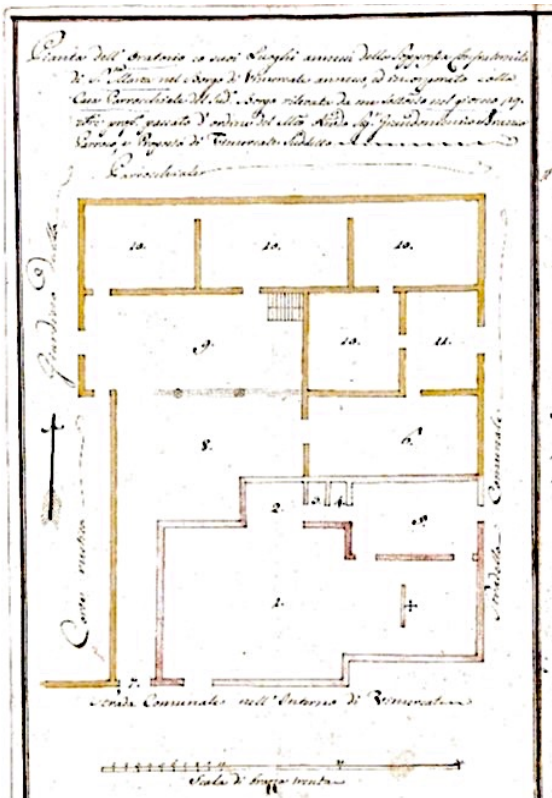
Non è ovviamente la ricostruzione di un luogo ormai perduto, ma la volontà di riportarlo alla memoria con semplici interventi in aggiunta, la voglia e la volontà di restituire alla città, ai parrocchiani, ai futuri fruitori quello che sarà un luogo di servizio, di attività culturale e museale, ricco di innovazione, ma anche di recupero di un testo scomparso che possiamo ritrovare solo attraverso, i segni, gli oggetti, la loro visione, la loro lettura, l'ascolto. Storia quindi, cultura, arte, musica e architettura sono i temi che si ritroveranno nella nuova canonica di Santa Marta.

Le ragioni del progetto affondano nella storia cercando di restituirle senso compiuto, ritrovando idealmente quanto perduto e dimenticato in una ri-narrazione strettamente legata al carattere del luogo, alla sua conformazione, ai segni che si porta incisi sui muri.

L'obiettivo si fonda su un approccio radicalmente conservativo dotato però di una vocazione fruitiva che ostinatamente si è voluta ritrovare quanto e più di un tempo, tramite e per mezzo della nuova progettazione.

La distribuzione funzionale segue ovviamente le direttive della committenza prende però forma e sostanza per mezzo di piccoli e calibrati interventi in aggiunta che si muovono su un filo conduttore che li accomuna per il materiale prescelto utile a sottolineare l'intervento della nuova architettura che si inserisce nell'edificio in punta di matita.

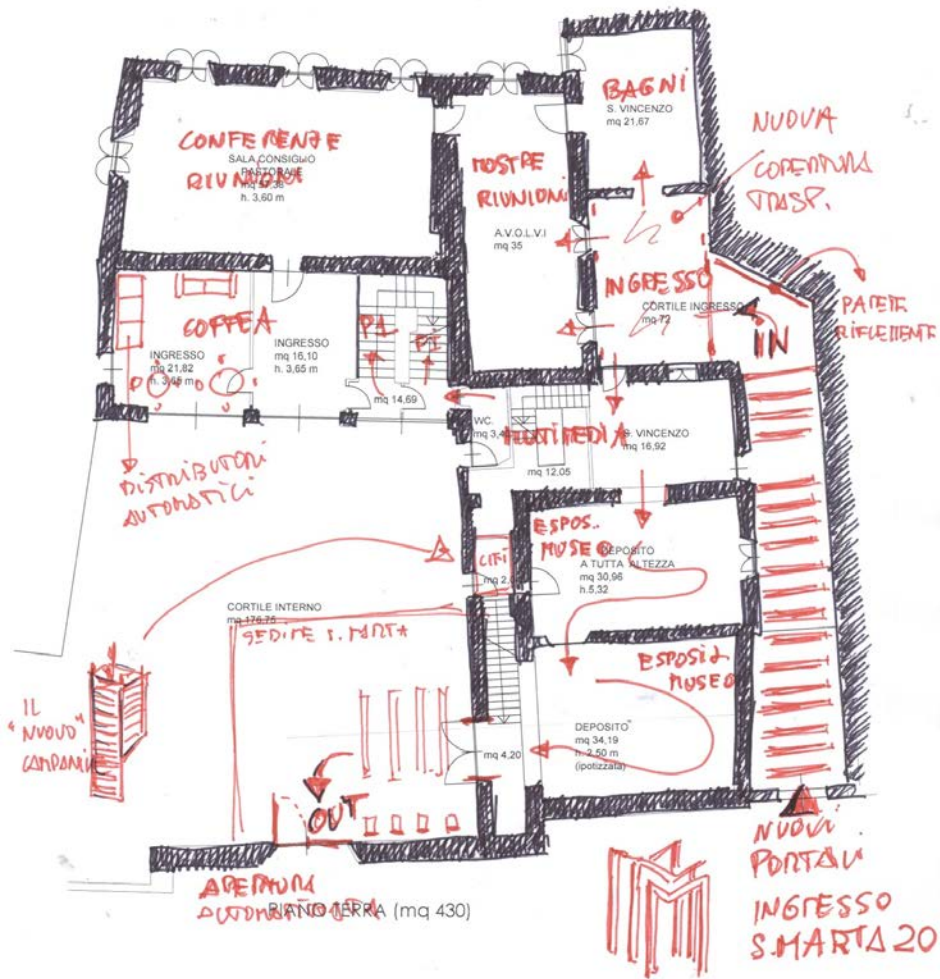




I due documenti del 1789 e del 1790, conservati presso l'Archivio Plebano della Parrocchia di S. Stefano di Vimercate, descrivono un "progetto" di parziale demolizione/ricostruzione degli edifici appartenenti alla Confraternita di Santa Marta, che risulta già "soppressa" al momento della stesura delle due relazioni tecniche di accompagnamento alle planimetrie.

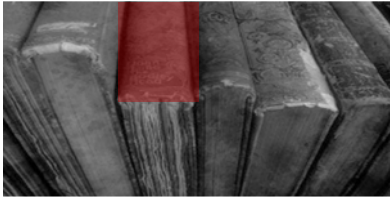
L'autore afferma che l'Oratorio di Santa Marta "...trovasi tutto in mallora, cioè franti li coppi del tetto, rotta la maggior parte de legnami, rotto il soffitto..., e dirocanti li muri, particolarmente verso la Corte...".

A suo dire "...vantaggiosa sarebbe alla Casa Parrocchiale la demolizione d'esso Oratorio", aggiungendo che "... necessari sarebbero gli annessi piccioli luoghi di Coro, Sacrestia in cui formarvi li siti per riporre li generi del Benefizio Parrocchiale...":



Conservare o costruire sono momenti di un medesimo atto di coscienza, poiché l'uno e l'altro sono sottoposti ad un medesimo metodo. Conservare non ha senso se non è inteso nel significato di attualizzazione del passato e costruire non ha senso se non è inteso come continuazione del processo storico: si tratta di chiarire in noi il senso della storia.

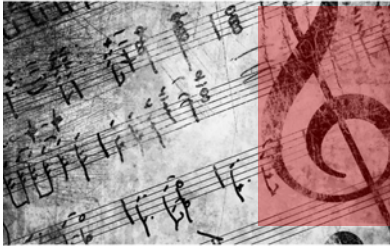
E.N. Rogers, Lucca, novembre 1957

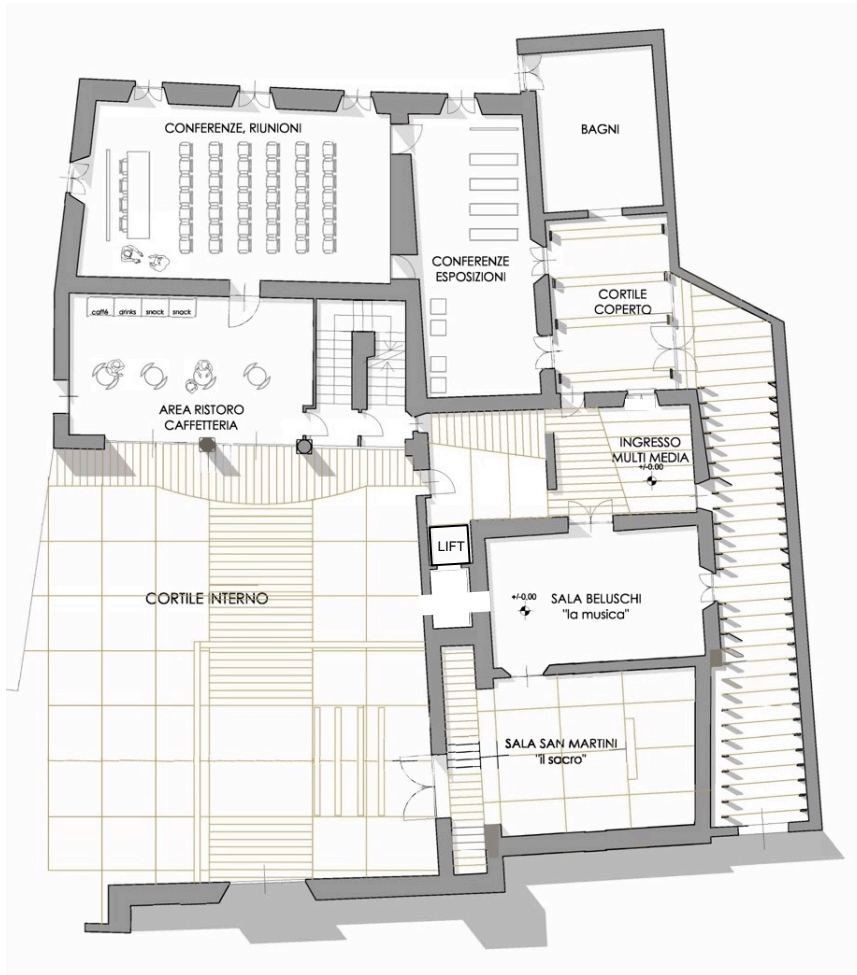


IL NUOVO CENTRO CULTURALE

Il Museo Archivio Santa Marta, nasce con l'intento di aumentare la visibilità e la frequentazione dell'archivio Plebano, ma anche per poter finalmente mettere in mostra oggetti e dipinti sacri oggi non visibili al pubblico.

Recupera inoltre antiche memorie musicali del passato vimercatese. Depositare in archivio sono infatti presenti ben 700 composizioni di musica sacra di autori milanesi della seconda metà del Settecento e del primo quarto dell'Ottocento. Tra i tanti il vimercatese Giovan Battista Beluschi, amante del ricco organico orchestrale e Giovan Battista Sammartini compositore di opere per le chiese di Vimercate. A questi due maestri si dedicano le due sale del museo che a loro volta verranno allestite per la musica (l'antica sacrestia) e per i paramenti, gli oggetti e dipinti sacri (l'abside della vecchia chiesa) attualmente in deposito presso l'archivio.





LINEE DI INDIRIZZO PROGETTUALE

obiettivo

- . ritrovare l'antico volume della Chiesa

finalità

- . rilanciare l'archivio Plebano
- . recuperare/restaurare/esporre manoscritti
- . esporre arredi e paramenti sacri
- . indire/organizzare eventi culturali

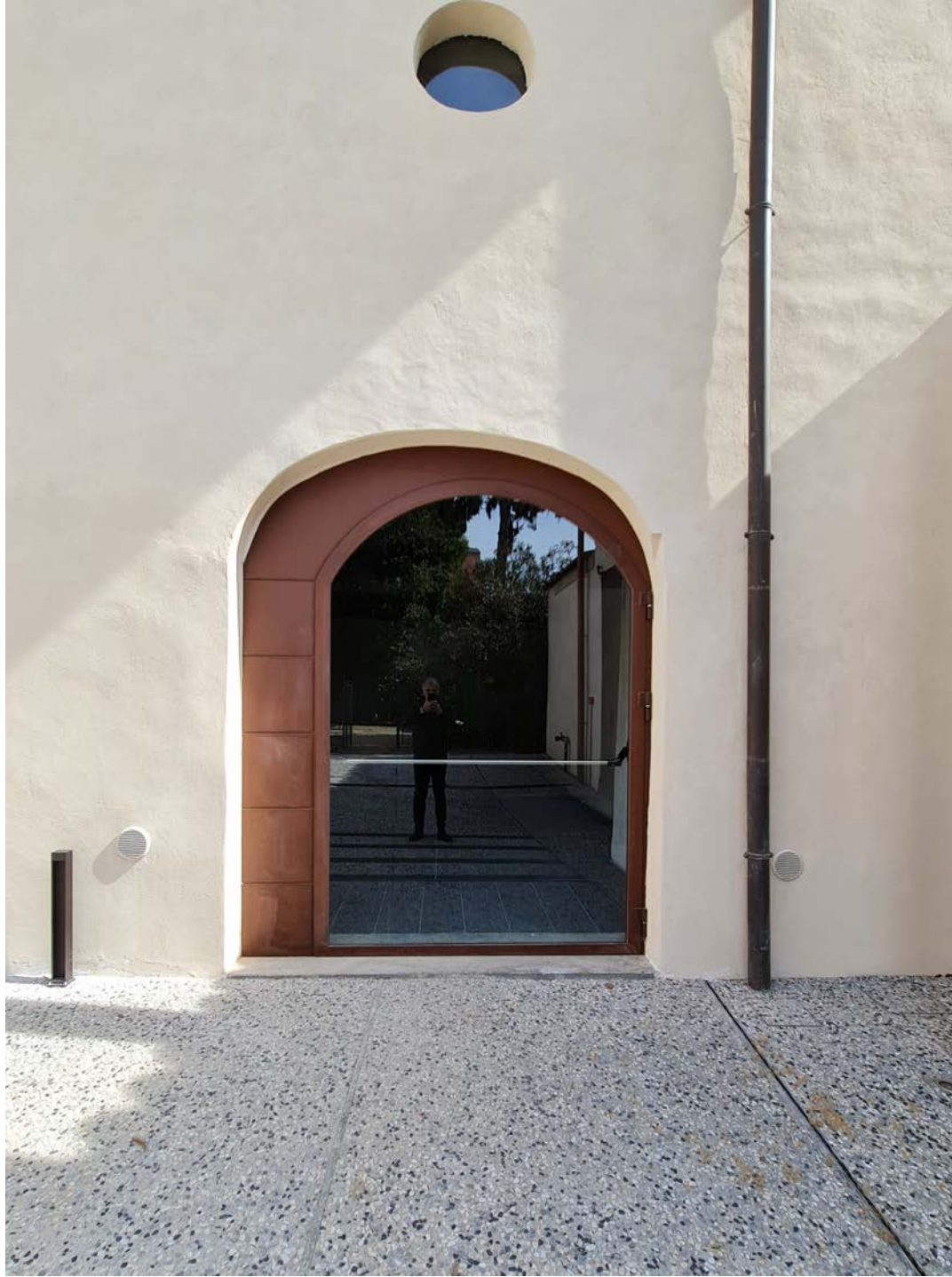
mezzi

- . nuovi inserimenti architettonici
 - Il campanile
 - I portali
 - I setti murari
 - Le tracce del sedime
- . nuove sale riunioni ed espositive
- . nuovo accesso indipendente















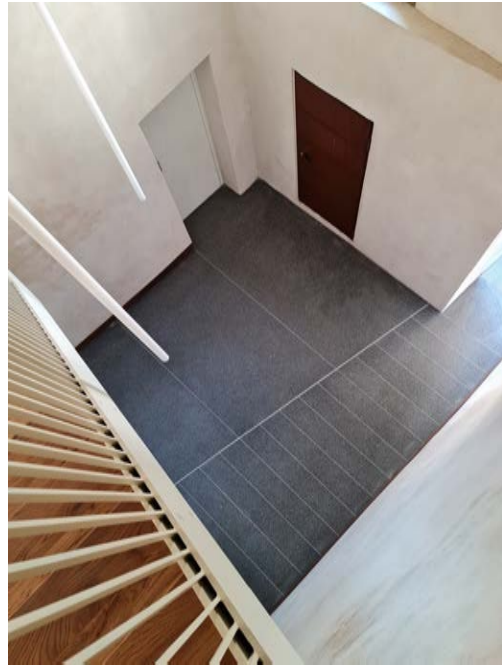
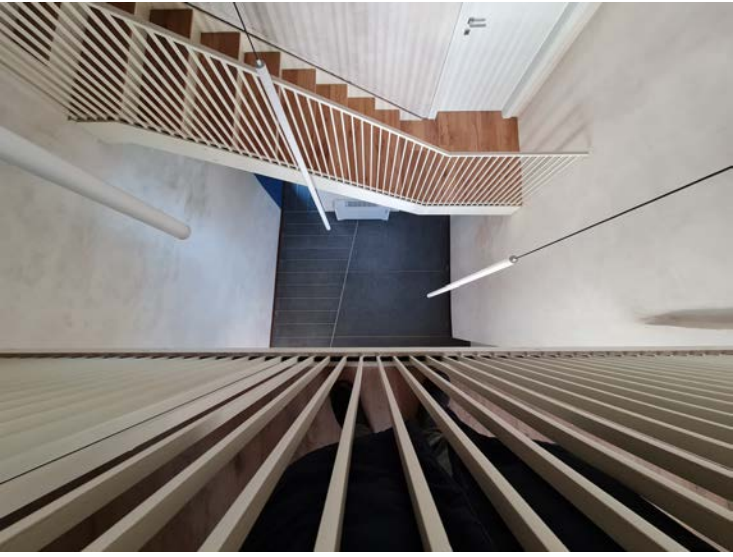


































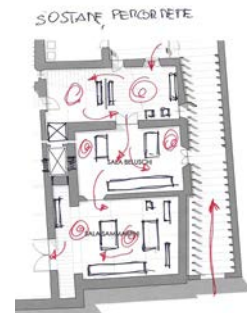








22



BSPONDE E NARRAZIONE

- A. STORIA ECCLESIA VITERBO ESTE
- A. STORIA MUSICA SACRA
- A. STORIA SANTA MARTA..
- C. AFFRESCHI VITERBO ESTE
- B. STESSO PERIODO.
- B. CONTENIRE

- C. COMPOSIZIONI (N. 100)
- SPARTITI
- MUSICA CONTEMPORANEA

SALA A - INGRESSO

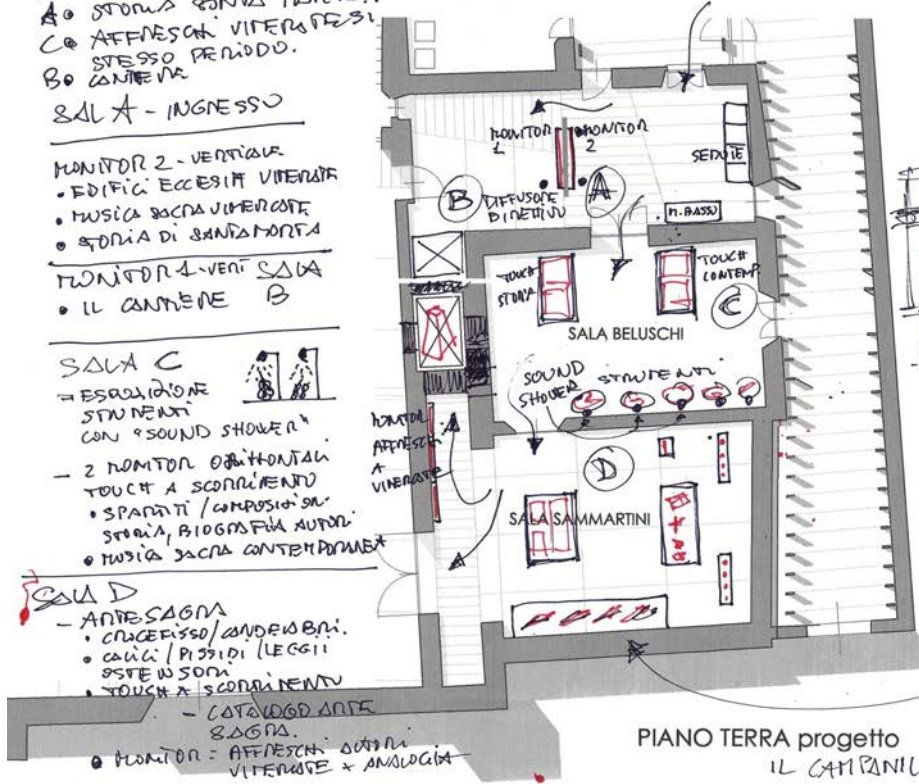
- MONITOR 2 - VERTICALE
 - EDIFICI ECCLESIA VITERBO ESTE
 - MUSICA SACRA VITERBO ESTE
 - STORIA DI SANTA MARTA
- MONITOR 4 - VENTI SALA B
- IL CONTENIRE B

SALA C

- ESPOSIZIONE SPARTITI CON "SOUND SHOWER"
- 2 MONITOR ORIZZONTALI TOUCH A SCORRIMENTO
- SPARTITI / COMPOSIZIONI STORIA / BIOGRAFIA AUTORI
- MUSICA SACRA CONTEMPORANEA

SALA D

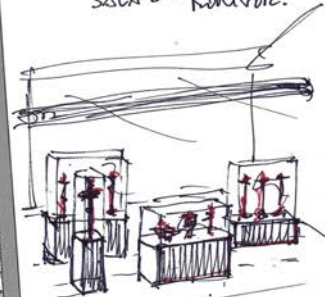
- ANTESAGNA
- CRUCIFISSO / ANDREOTTI
- CALICI / PISSIDI / LEGGI / OSTIE IN SOMA
- TOUCH A SCORRIMENTO
- CATALOGO ANTE SAGNA
- MONITOR - AFFRESCHI SOTTILI VITERBO ESTE + ANALOGIA



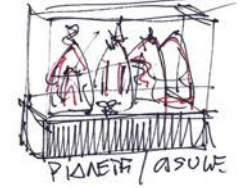
PIANO TERRA progetto IL CAMPANILE

SUONO

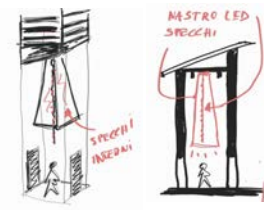
- SALA A & B = SOLO DINETIVO A MONITOR
- SALA C = MUSICA ANCHE + SOUND SHOWER
- SALA D = MUSICA DAL MONITOR.



MONITOR AFFRESCHI A VITERBO ESTE

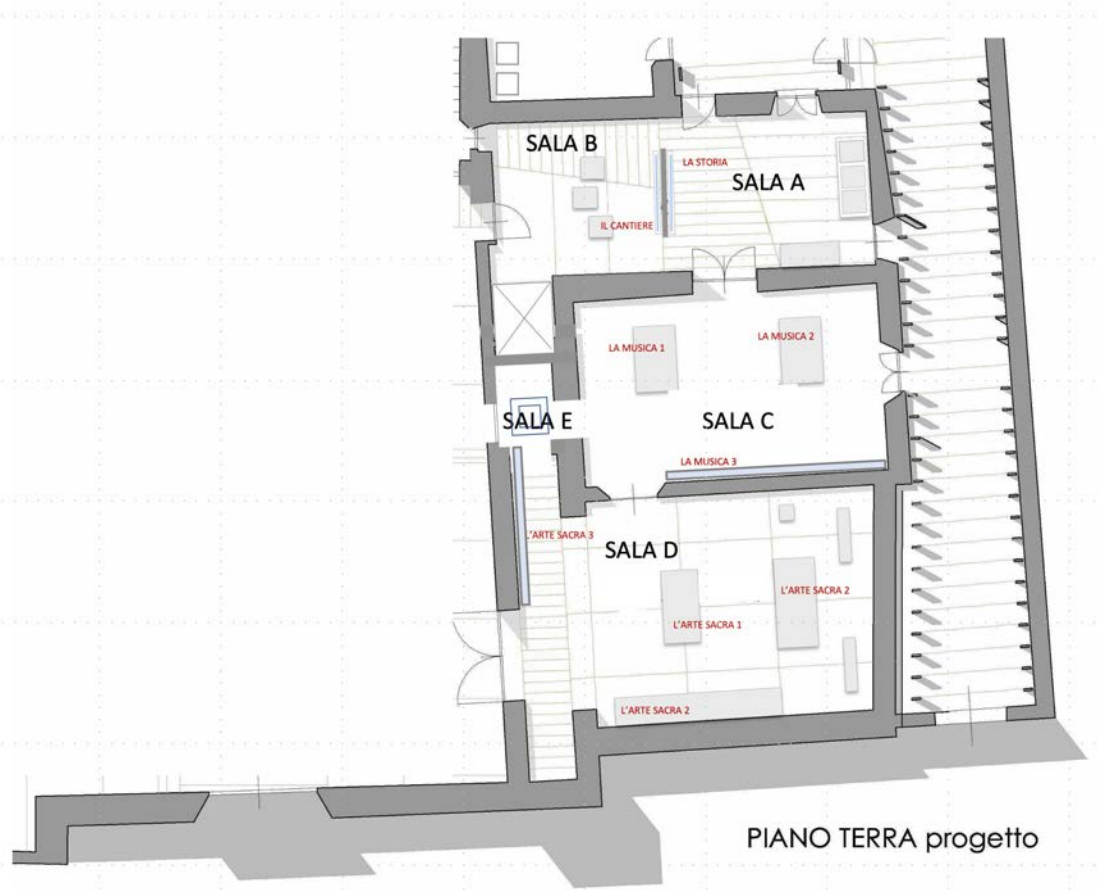


PISSIDI / OSUVE



DA PRODURRE

- 1- STORIA ECCLESIA
- 2- STORIA MUSICA
- 3- STORIA S. MARTA
- 4- PPOINT CONTENIRE
- 5- SPARTITI ANCHE E BIOGRAFIE
- 6- CONTEMPORANEO.
- 7- VIDEO AFFRESCHI.



SALA A - ingresso -

LA STORIA

- . Ecclesi in urbe: viaggio nell'architettura religiosa vimercatese tra fede, arte, storia, visite pastorali, eventi, personaggi
 - . Santa Marta: genesi storica della chiesa e sua "cancellazione", un racconto virtuoso per mezzo della cartografia, dell'iconografia storica, di immagini, testi manoscritti, protagonisti.
 - . La musica sacra: l'importanza della musica sacra nel tempo. Strumenti, voci, luoghi
- _ MONITOR

SALA C -

LA MUSICA 1

- . Spartiti/composizioni autori Vimercatesi
 - . Biografia autori, contesto storico
 - . Strumenti utilizzati nel periodo
 - . Riferimento ai grandi autori contemporanei
- _ MONITOR TOUCH SCREEN

LA MUSICA 2

- . La musica del 700 tra sacro e profano
 - . La musica dell' 800 tra sacro e profano
 - . La musica sacra contemporanea
 - . Biografia di autori, esecutori locali contemporanei
 - . I grandi contemporanei
- _ MONITOR TOUCH SCREEN

LA MUSICA 3

- . Visione ed ascolto di strumenti musicali, del 700 e dell'800. Concerti esibizioni.
- _ PROIEZIONE IMMERSIVA

SALA B -

IL CANTIERE -

- . Il concorso: breve racconto sul concorso di progettazione, attori, indicazioni ed aspettative
 - . Il progetto: idee e sviluppo progettuale tra memoria, conservazione, fruizione e valorizzazione
 - . Il cantiere: genesi del cantiere tra racconti ed immagini.
 - . Il museo: la nascita del museo, dal contenitore al contenuto
- _ MONITOR E SEDUTE

SALA D -

L'ARTE SACRA 1

- Racconto audio visivo
- . Catalogo arte sacra d'archivio: oggetti
 - . Catalogo arte sacra d'archivio: paramenti
 - . Produzione contemporanea oggetti
 - . Produzione contemporanea paramenti
- _ MONITOR TOUCH SCREEN

L'ARTE SACRA 2

- . Esposizione a rotazione di oggetti d'arte sacra: crocefissi, candelieri, calici, pissidi, leggi, ostensori, pianete, casule
- _ TECHE

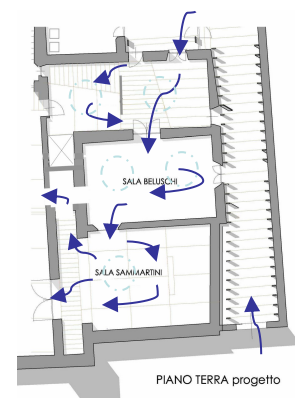
L'ARTE SACRA 3

- Racconto audio visivo
- . Focus sugli affreschi esterni ed interni rinvenuti tra arte e storia.
 - . Affreschi coevi di Vimercate
 - . Affreschi coevi grandi autori
 - . L'arte dell'affresco
- _ PROIEZIONE IMMERSIVA

SALA E -

IL CAMPANILE

- . Manufatto a tronco di piramide con rivestimento interno riflettente e "corda" a led





EPILOGO ?

PEPPINO: Sai cosa penso?

SALVO: Cosa?

PEPPINO: Che questa pista in fondo non è brutta. Anzi.

Vista così, dall'alto, uno sale qua sopra e potrebbe anche pensare che la natura vince sempre, che è ancora più forte dell'uomo e invece non è così. In fondo le cose, anche le peggiori, una volta fatte poi si trovano una logica, una giustificazione per il solo fatto di esistere!

Fanno 'ste case schifose, con le finestre di alluminio, i muri di mattoni vivi, i balconcini ... mi segui?

SALVO: Ti sto seguendo.

PEPPINO: La gente ci va ad abitare, ci mette le tendine, i gerani, la televisione e dopo un po' tutto fa parte del paesaggio, c'è, esiste, nessuno si ricorda più di com'era prima. Non ci vuole niente a distruggerla la bellezza.

SALVO: E allora?

PEPPINO: E allora bisognerebbe ricordare alla gente cos'è la bellezza. Aiutarla a riconoscerla, a difenderla. Capisci?

SALVO: La bellezza...!

PEPPINO: Sì, la bellezza. È importante la bellezza. Da quella scende giù tutto il resto. *

Riconoscere la bellezza è un esercizio complesso e faticoso che si appoggia all'ascolto, all'osservazione, alla lettura ed alla comprensione di ciò che ci circonda, di ciò che c'è stato in funzione di quel che ci sarà.

Ricerca la bellezza in architettura è esercizio ulteriormente faticoso dovendo assolvere al gravoso compito di conservare, ed al tempo innovare ed attualizzare, ciò che il tempo ci ha restituito e che noi stessi restituiremo al tempo. Per santa Marta l'esercizio si è spinto oltre nel tentativo di ritrovare il tempo passato nella contemporaneità.

Un esercizio che si è potuto svolgere e portare a termine solo con il grande gioco di squadra che si è voluti mettere in campo, ma soprattutto con la fede, la disponibilità, la delicata caparbietà di chi ha voluto, con ostinazione, trasformare un sogno in realtà.

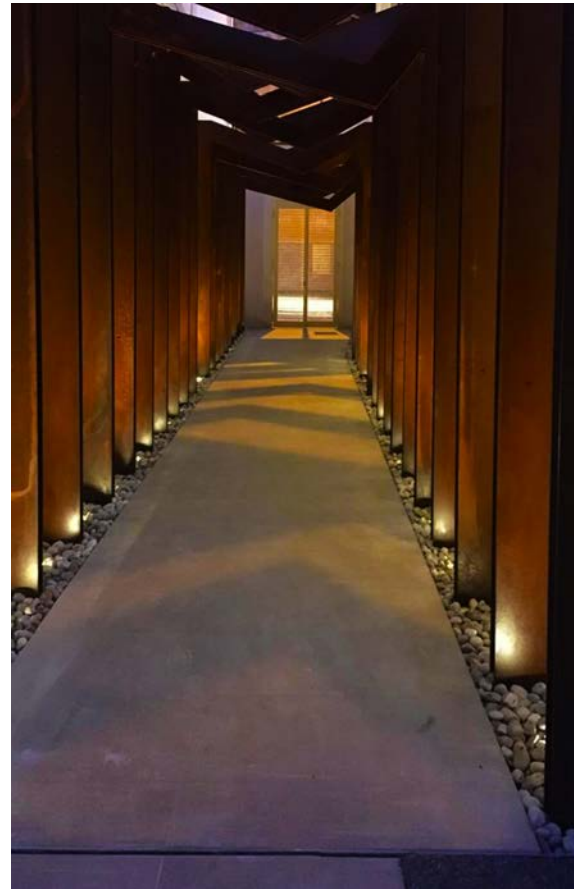
Grazie Don Mirko e grazie a tutto lo Staff.

Christian e Michela

* Il discorso sulla bellezza.

I cento passi, Film di Marco Tullio Giordana, 2000









Christian Campanella (Crema - 1959).

Docente di restauro architettonico presso la Scuola di Architettura Urbanistica Ingegneria delle Costruzioni del Politecnico di Milano.

Si occupa da sempre, insieme all'Arch. Michela Tessori, delle problematiche legate alla conservazione dell'architettura esistente ed al progetto di architettura per il patrimonio costruito.

E' Autore di svariate pubblicazioni particolarmente dedicate all'architettura esistente, alla sua tutela, fruizione e valorizzazione tra le quali le monografie: *Opere di Conservazione e Restauro*, Il Sole 24 Ore, Milano, 2000 (4° edizione); *Il rilievo degli edifici*, Il Sole 24 Ore, Milano 2004; *Obras de conservação e restauro arquitectónico: condições técnicas especiais*, Câmara Municipal de Lisboa, Licenciamento Urbanistico e Reabilitação Urbana, Lisboa, dezembro 2003; *Il progetto di architettura per il Costruito: esperienze oltre il restauro*, Editoriale l'Espresso, Roma, 2012.; *La Basilica di Santa Anastasia a Verona; il cantiere della conoscenza*, Bartolazzi STEI, Verona, 2011; *Due secoli di tutela*, Alinea Editore, Firenze 2012; *Il rilievo degli edifici*, Flaccovio, Palermo 2016.



ISBN 979-12-200-0090-1



9 791220 000901