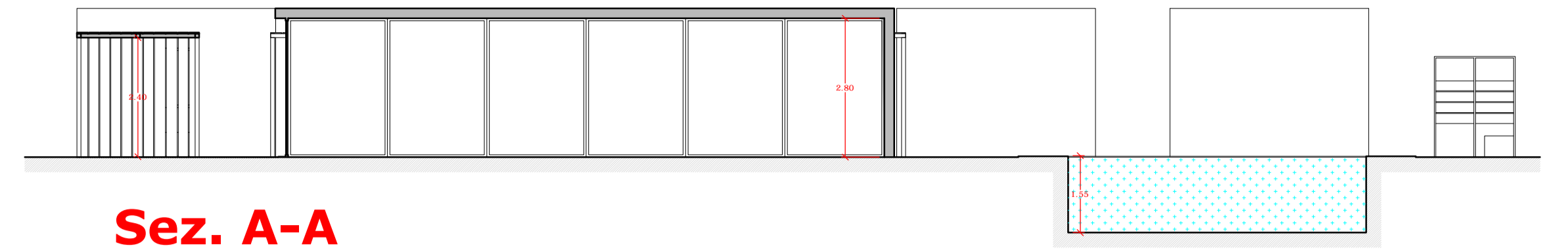
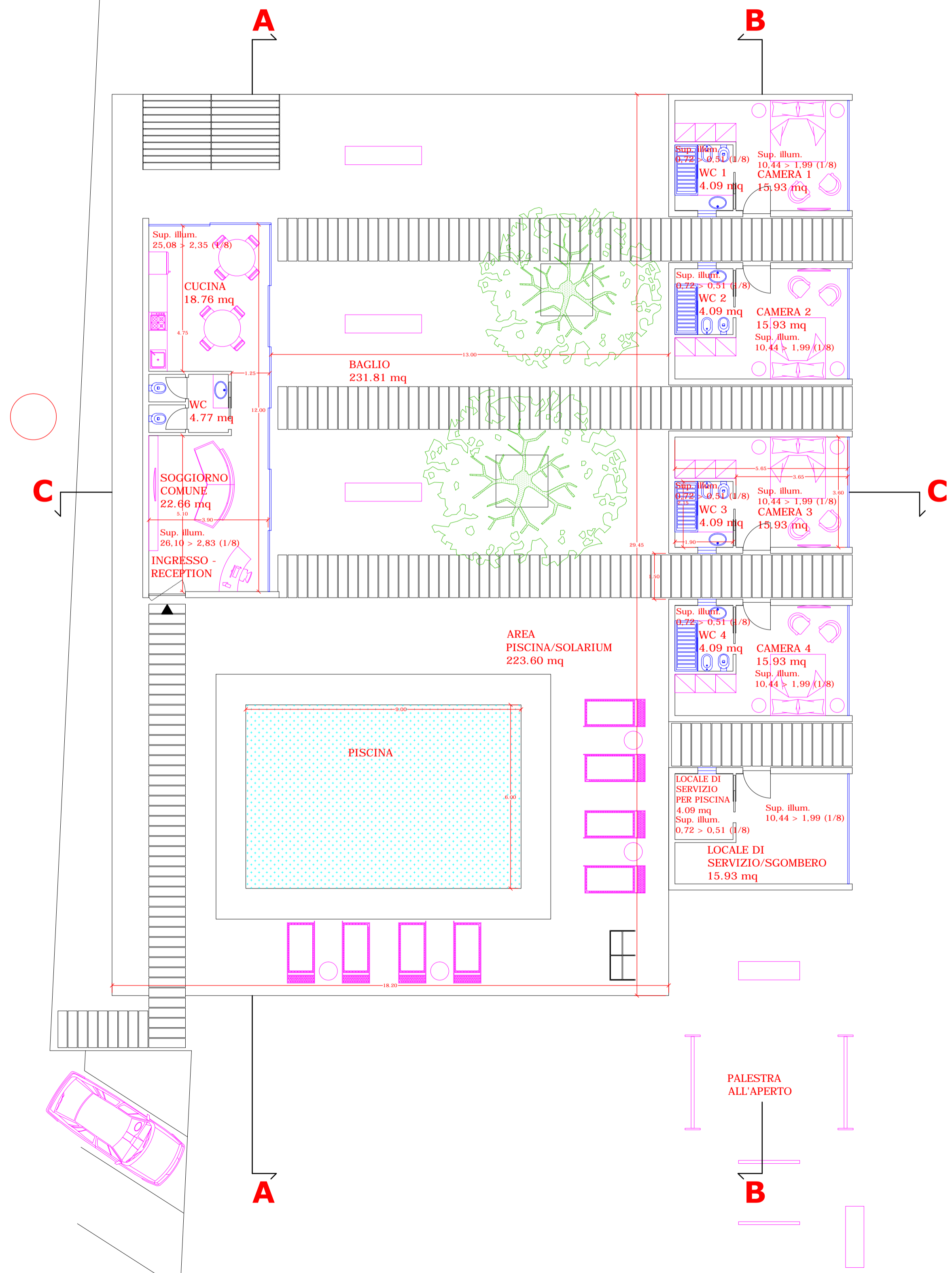
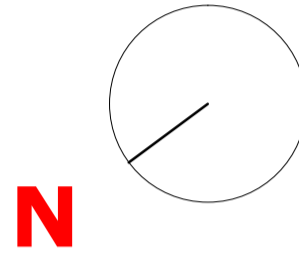
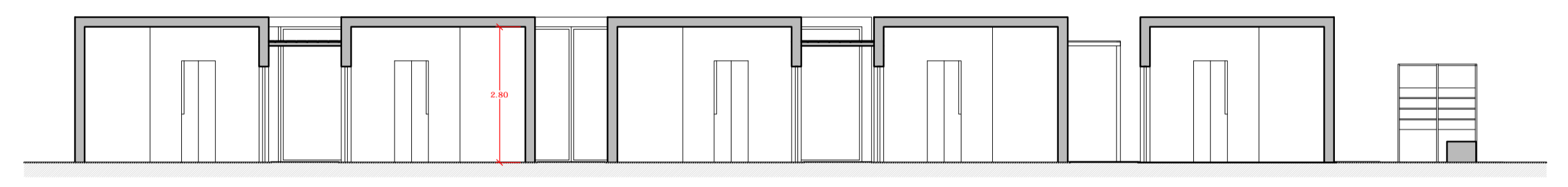


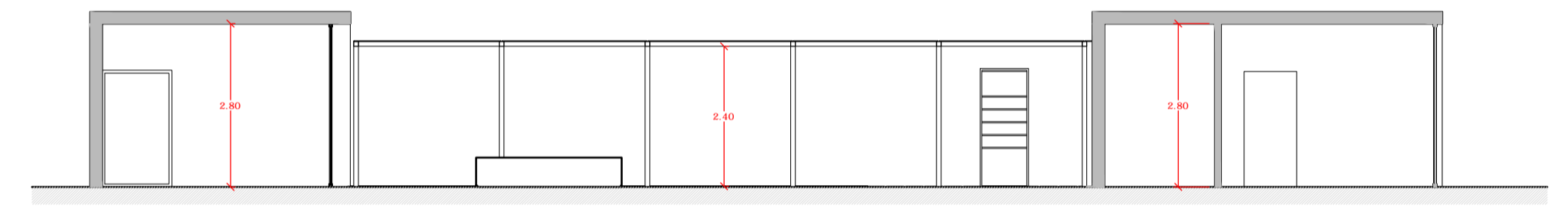
STATO DI PROGETTO



Sez. A-A



Sez. B-B



Sez. C-C

CALCOLO SUPERFICI UTILI

ambiente	sup. utile
Piano terra	
INGRESSO - SOGGIORNO	22.66 mq
CUCINA	18.76 mq
WC	4.77 mq
CAMERA 1	15.93 mq
WC 1	4.09 mq
CAMERA 2	15.93 mq
WC 2	4.09 mq
CAMERA 3	15.93 mq
WC 3	4.09 mq
CAMERA 4	15.93 mq
WC 4	4.09 mq
SUP. TOTALE	126.27 mq
BAGLIO	231.81 mq
SOLARIUM/PISCINA	223.60 mq
PARCHEGGIO	157.92 mq
SUP. TOTALE	613.33 mq

CITTA' DI SANTACROCE CAMERINA	
PROGETTO	PROGETTO DI UNA STRUTTURA TURISTICO RICETTIVA
SITO	Strada Provinciale 120 Santa Croce Camerina (RG)
DITTA	ANDREA MEZZASALMA Via della Costituzione 57 97100 Ragusa (RG) C.F. MZZNDR94H07H163A
PROGETTISTA	Ing. Fabrizio Brugaletta Via degli Aceri, 141 97100 Ragusa tel. 389 6961743 C.F. BRG FRZ 88B07 H163E
CONTENUTO	Piante stato di progetto Sezioni stato di progetto Calcolo superfici utili

scala 1: 100
scala 1: 100