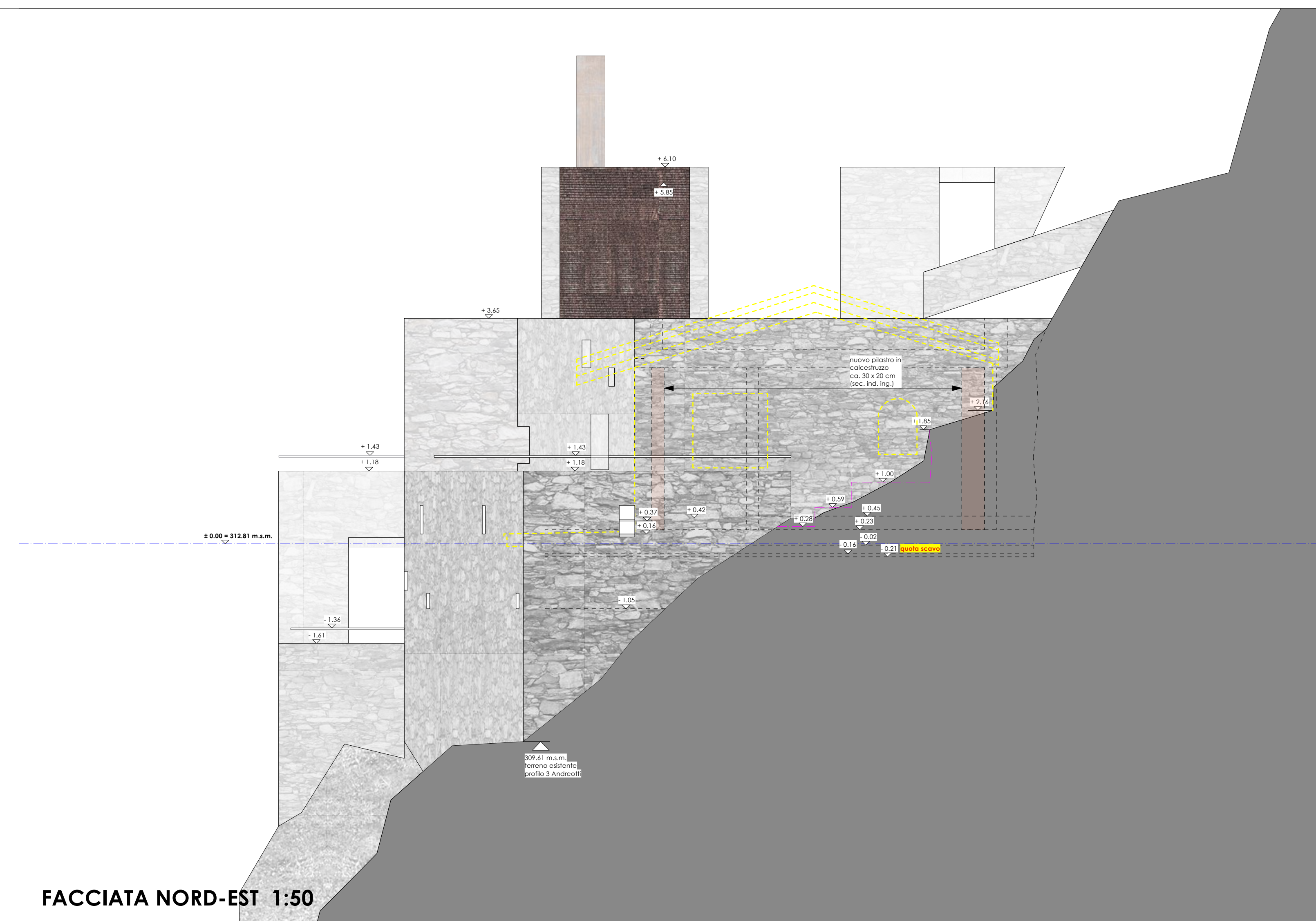




FACCIATA SUD-EST 1:50



FACCIATA NORD-EST 1:50

10.00 = ca. 312.81 m.s.l.m.
 Le quote sono riferite al PPP N° 40/2171, quota m. 298.11 s.l.m.
 risp. secondo piano Prof. Andreotti & Partners SA Locarno 1.40.93 del 28.9.2017;
 punto di riferimento sopra gradina casa esistente + 2.44 = 312.25 m.s.l.m.
 tutte le misure sono da controllare sul cantiere dal Impresario