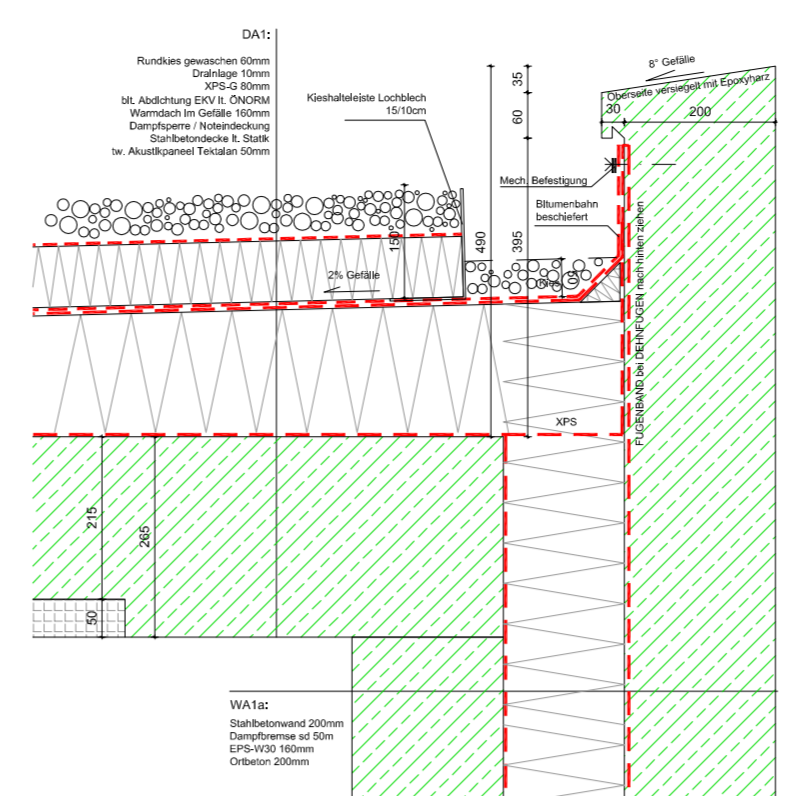


Detail 25b

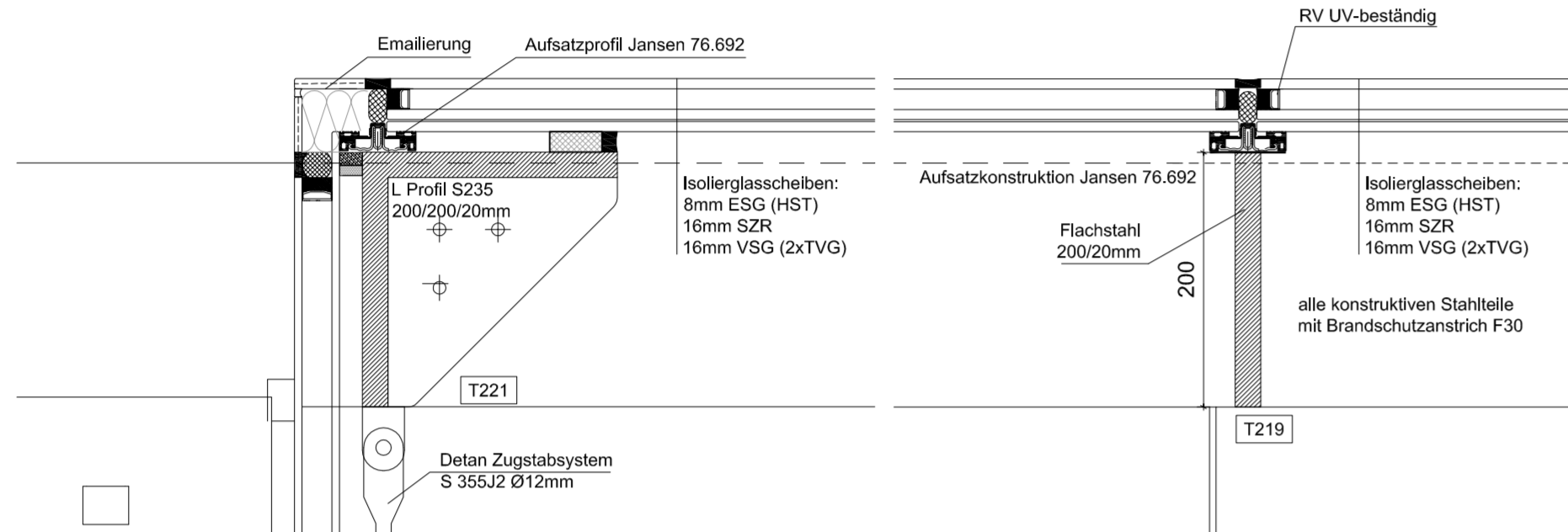


Detail 65

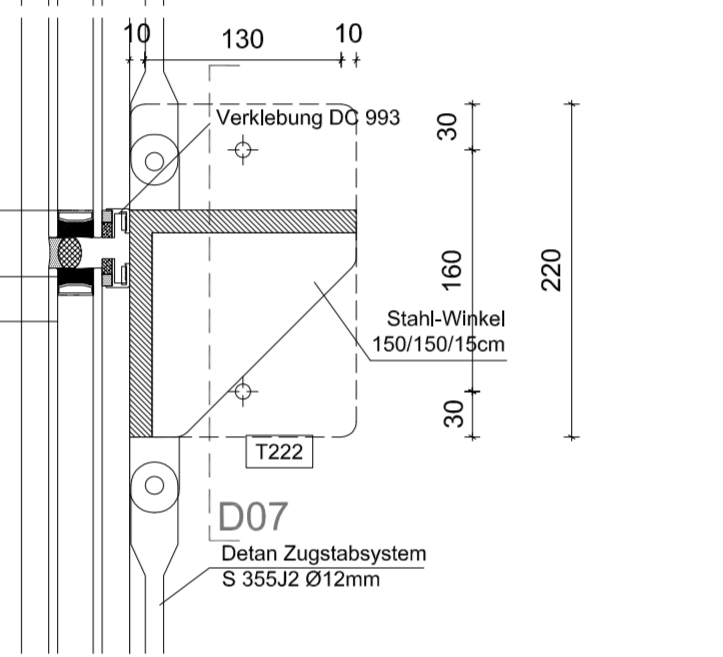
Längsschnitt am Glasverbindungskörper 1:5

Detail 06a

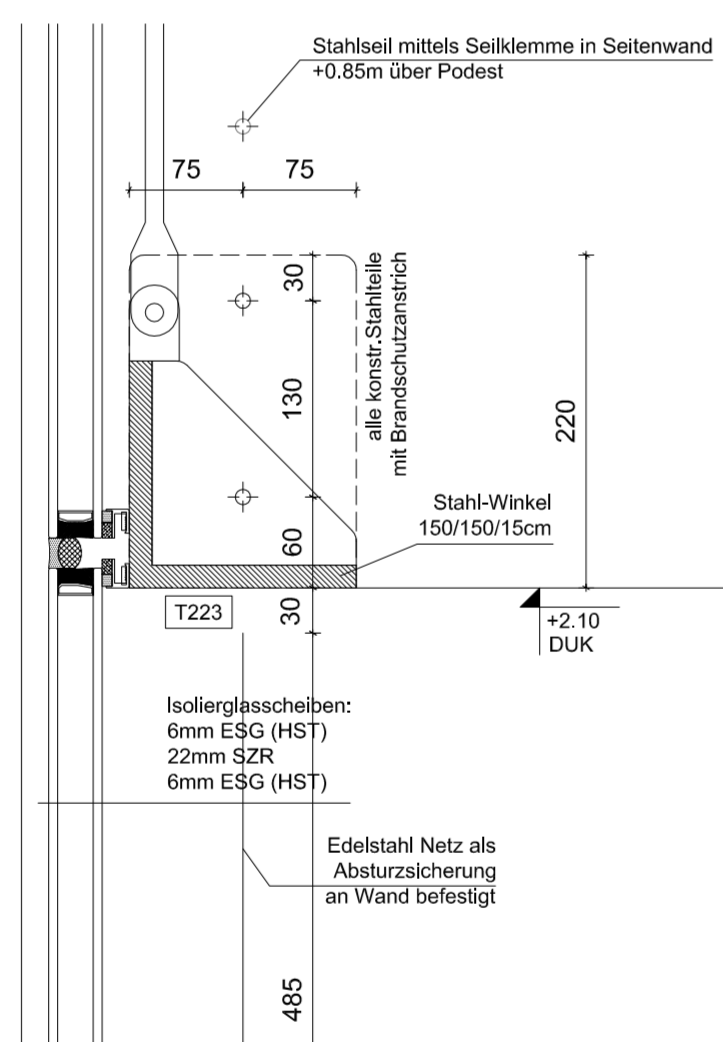
Detail 04



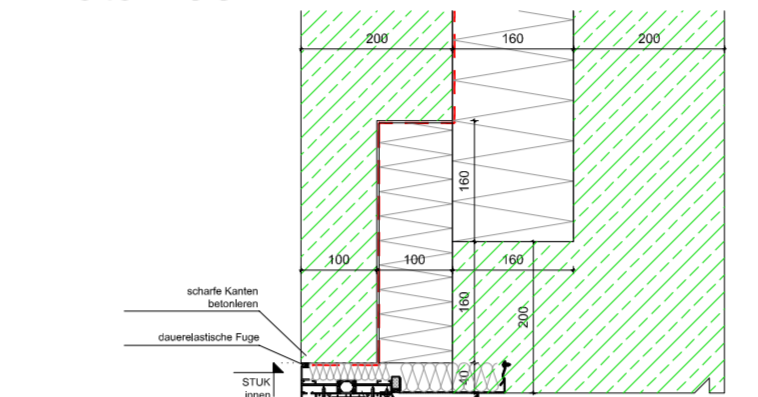
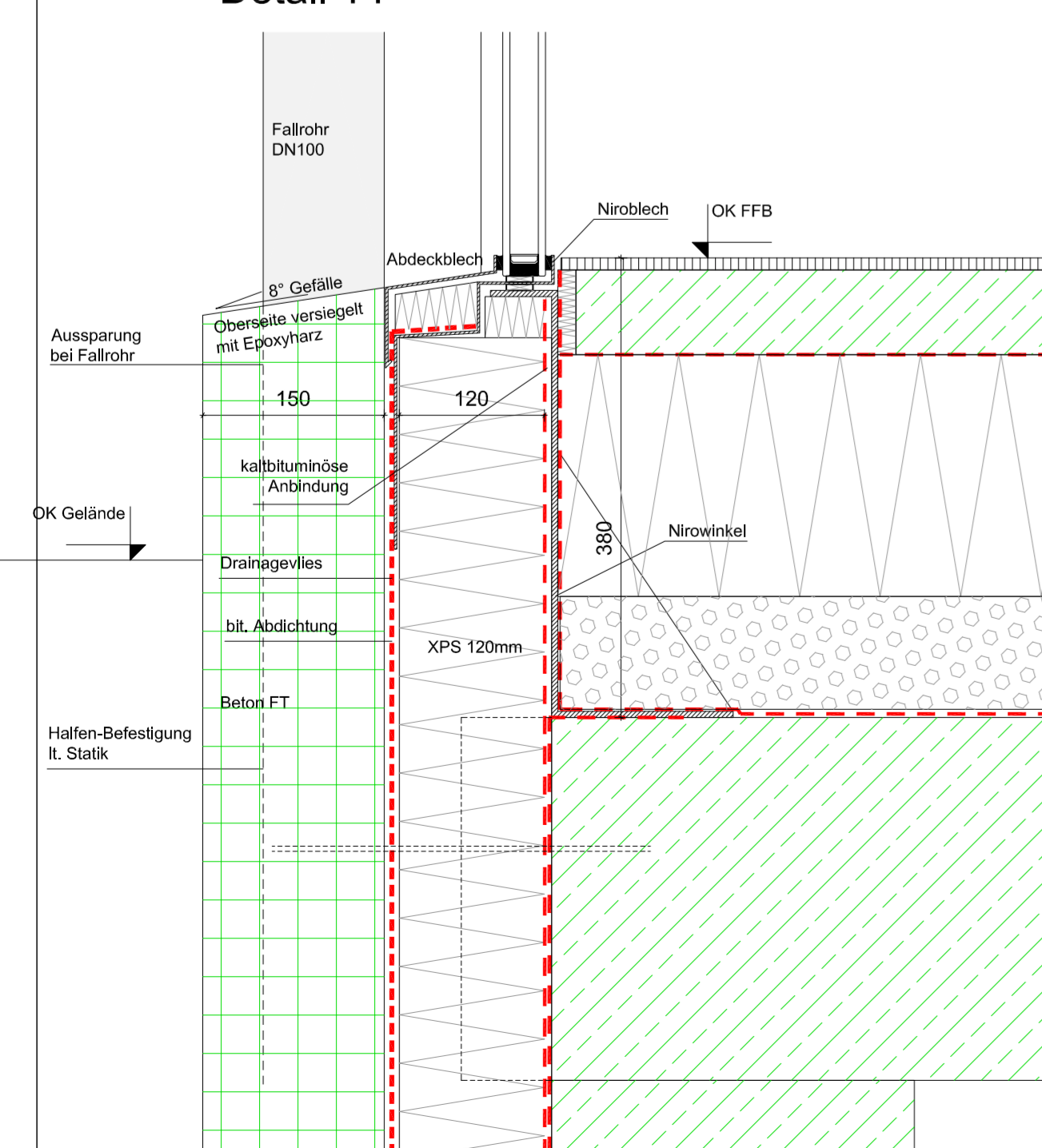
Detail 09



Detail 10

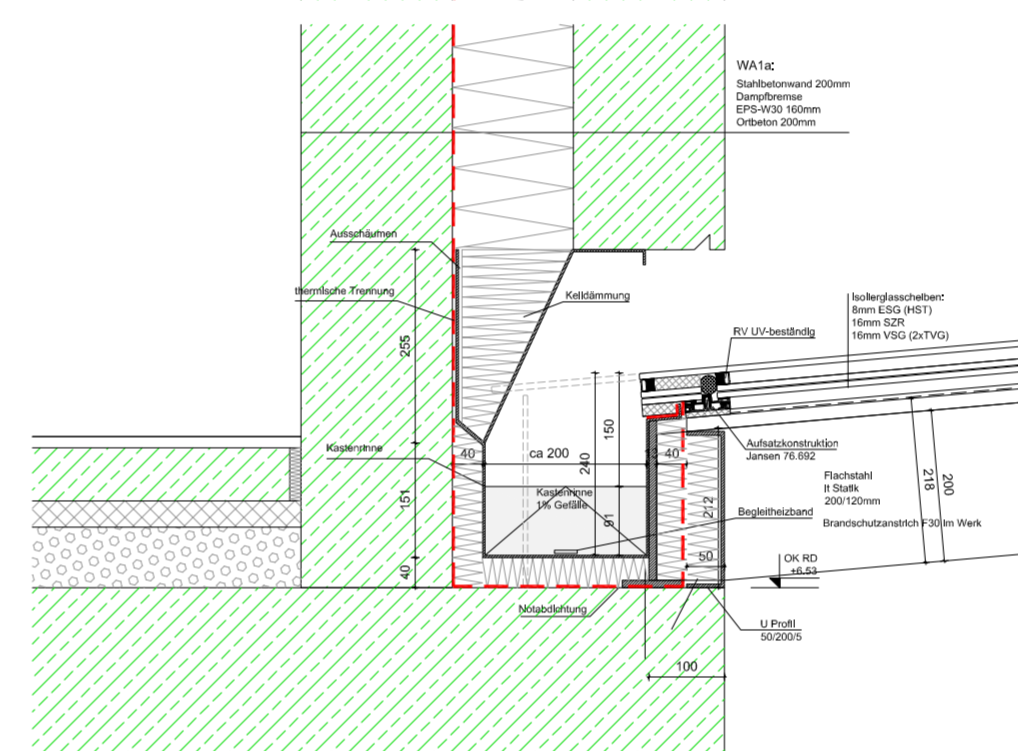


Detail 14

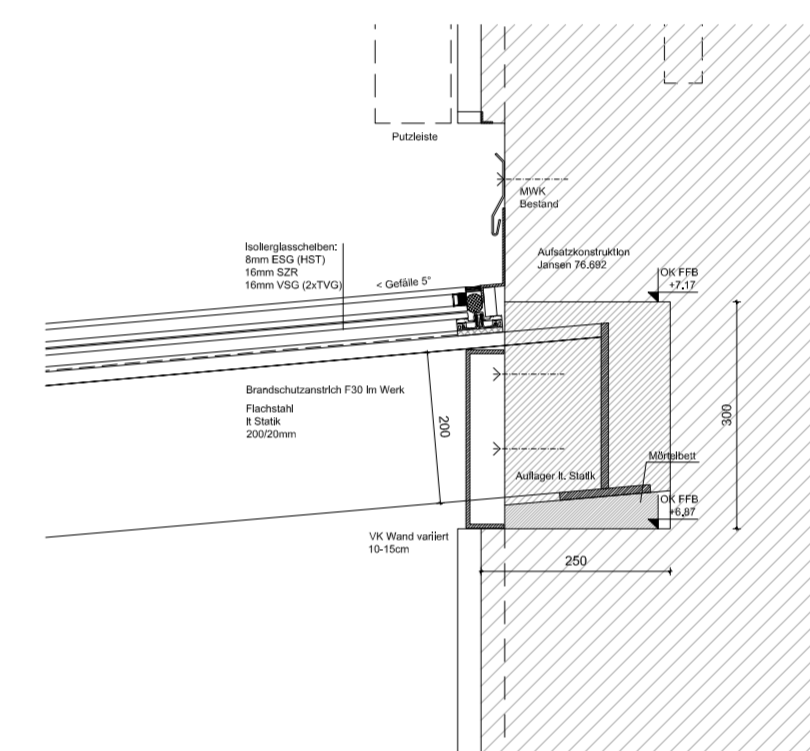


Detail 54

Detail 53

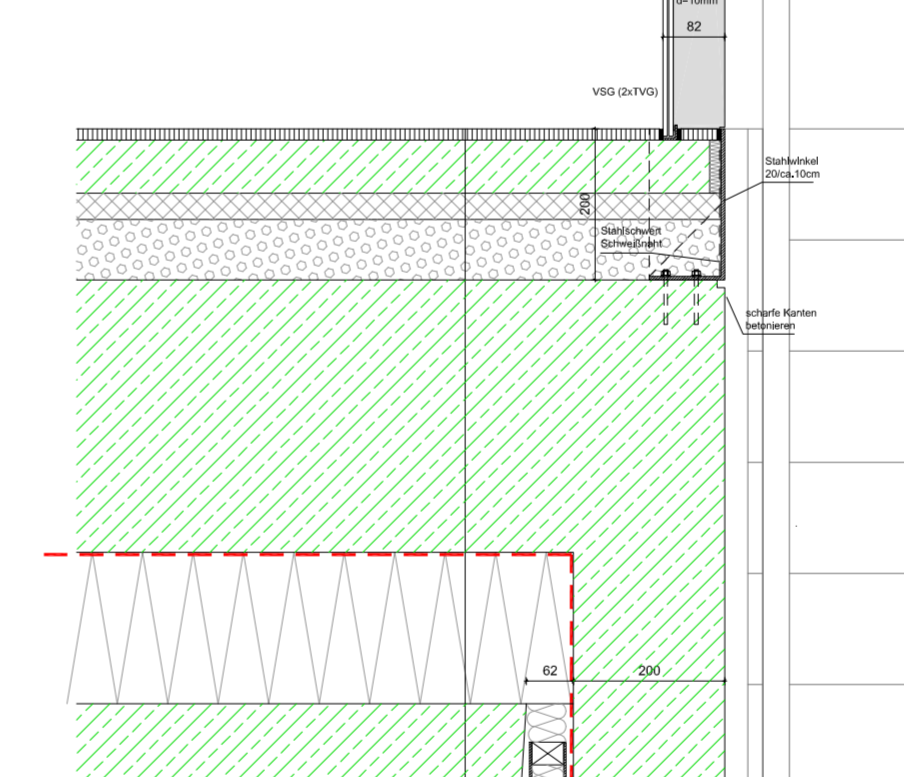


Detail 01a

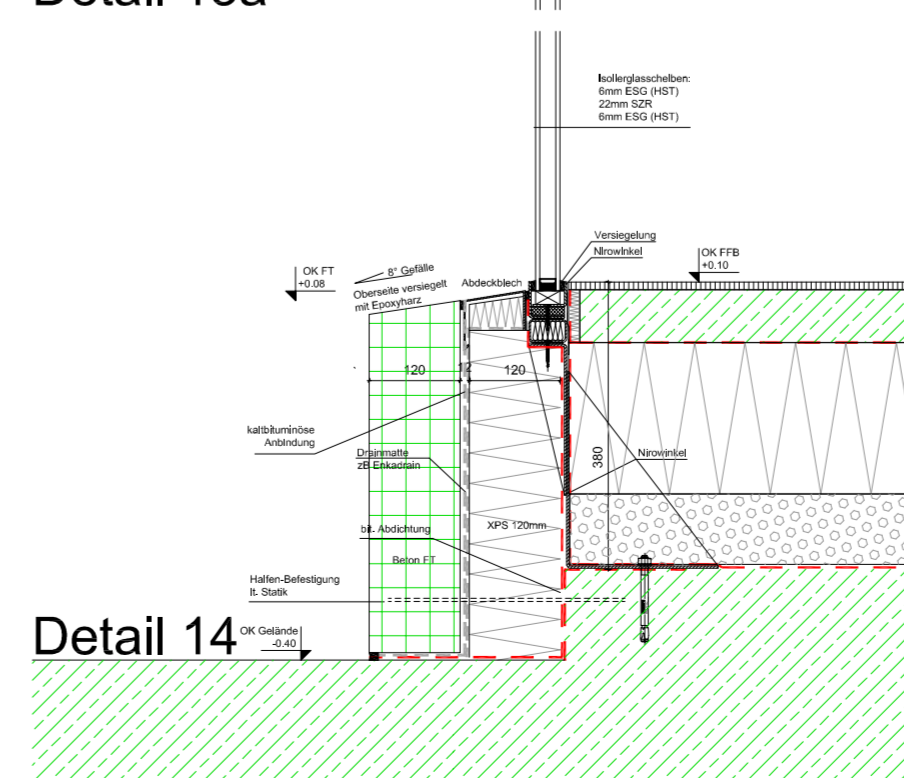


Detail 02

Detail 13b



Detail 13a



Detail 14

Fassadenschnitt an Achse B M 1:10

Glaserprofile sind lt. Norm innen dampfticht und Außen diffusionsoffen zu verkleben!

Die Zeichnung ist für die Ausführung in allen ihren Teilen bindend. Änderungen sind nur nach Absprache mit oder nach Genehmigung durch den Architekten möglich. Normmaße sind zu nehmen und Planmaße zu überprüfen. Die eingeschriebenen Maße sind Rohbaumaße, sie sind auf der Baustelle zu kontrollieren. Unstimmigkeiten sind vor Ausführung der Arbeiten der Bauleitung und dem Architekten anzuzeigen. Die Polier- und Detailpläne sind untereinander sowie mit sämtlichen Projekt- und Stahlplänen und dem Leistungsverzeichnis zu vergleichen und zu prüfen. Durchbrüche sind mit darunter- und darüber- liegenden Geschossen zu vergleichen. Durchbrüche in Zwischenwänden / Leichtbauwänden sind in der Zeichnung nicht enthalten und werden vor Ort angegeben. Sämtliche Decken- und Wanddurchbrüche sind entsprechend brandbeständig abzuschließen. Leitungs- und Schachtabläufe für HSL sind laut Projektplanung auszuführen. Erdungsabläufe sind deren Anschlüsse sind gemäß Elektro- bzw. Blitzschutzpläne einzubauen. In der Bemalung sind Fenster und Türen mit der Mauerfläche angegeben. Die Tür- und Fensterhöhen sind Rohbaumaße und beziehen sich auf OK RD / OKRP bzw. UK ST. Tümaße in den Öffnungen selbst sind Durchgangslichten. Alle tragenden Bauteile bzw. Achsen sind von einem Zwing für Vermessungswesen einzumessen u. schriftlich zu bestätigen. Es sind Waagsplaketten in allen Geschossen anzubringen u. mit Höhenkoten zu versehen. Oberflächen von Sichtbeton sind mit Dokaplex belegt auszuführen, Kanten sind scharfkantig zu betonieren. Plan ist nur gültig mit Unterschrift u. gesondertem Freigabestempel

± 0,00 = 514,07 MüM

HS RATTENBERG

DETAILPLANUNG

FASSADENSCHNITT

Planinhalt:	ARCH	Lfd.Nr.	Datum	03.11.2011	1:10
Planverfasser:					Masstab

ÄNDERUNGEN/ERGÄNZUNGEN				
INDEX	DATUM	INHALT	GEZEICHNET	GEPRÜFT
A	03.11.11	Planerfassung		

	Stahlbeton	OK	Oberkante	FBD	Fußbodendurchbruch
	Mauwerk	UK	Unterkante	FBS	Fußbodenschlitz
	Holz	VK	Vorderkante	DD	Deckendurchbruch
	Dämmung	RFB	Rohfußboden	RDS	Rohrdruchführungssystem
	Trockenbau	FFB	Fertiger Fußboden	VM	Vormauerung
	Abbruch	RD	Rohdecke	STUK	Sturzunterkante
		WD	Wanddurchbruch	POK	Parapetoberkante
		WS	Wandschlitz	DUK	Deckenunterkante

ARCHITEKT
DANIEL FÜGENSCHUH ZT GmbH

a-6020 Innsbruck höllinger auffahrt 11
tel +43(0)5121238601
fax +43(0)5121238601-90
e-mail office@fuegenschuh.at

Proj.Nr.: 09.035

ÜBERSICHT