



floritel

Проект
ландшафтного дизайна частного сада **«Оазис»**

г. Душанбе, Таджикистан

Май , 2011

Главная идея проекта сада -

•создание атмосферы оазиса:

природного места для отдыха, релаксации, неспешных встреч

ИЗ ЧЕГО СОСТОИТ САД?

1. ЗОНЫ ОТДЫХА:

1.1. Беседка «на водоеме» с примыкающим водопадом.

1.2. Арка – коридор лиан с местом для отдыха в тени, чаепития.

1.2. Беседка с видом на парадный сад с декоративной «струящейся» стеной.

2. ДЕКОРАТИВНЫЕ УЧАСТКИ:

2.1. Водоем природного типа, с водным каскадом.

2.2. Каналы с водными растениями / рыбами, водными «ключами».

2.3. Розарий.

2.4. Парадный цветник.

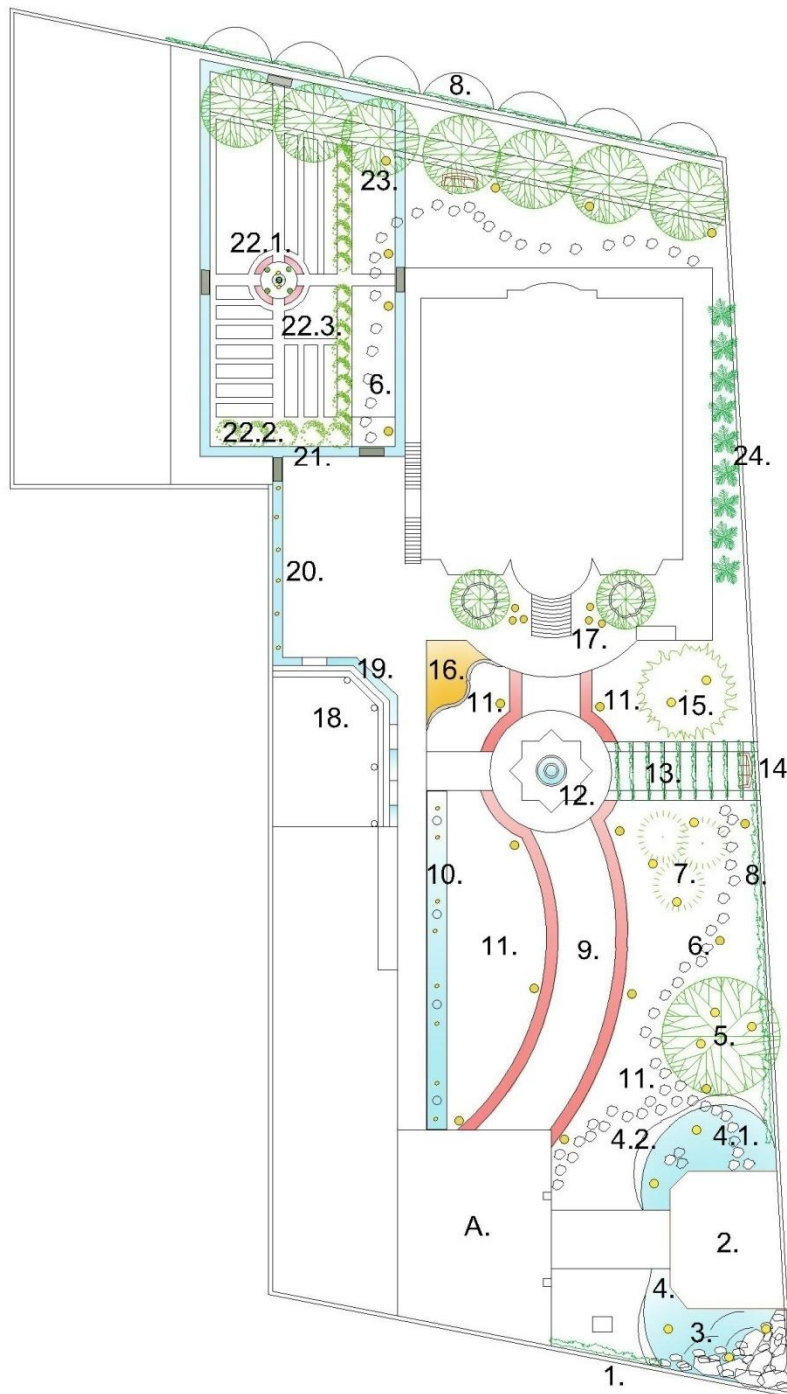
2.5. Декоративные деревья в саду.

2.6. Пергола (арка-коридор с лианами).

3. ФУНКЦИОНАЛЬНЫЕ ЗОНЫ:

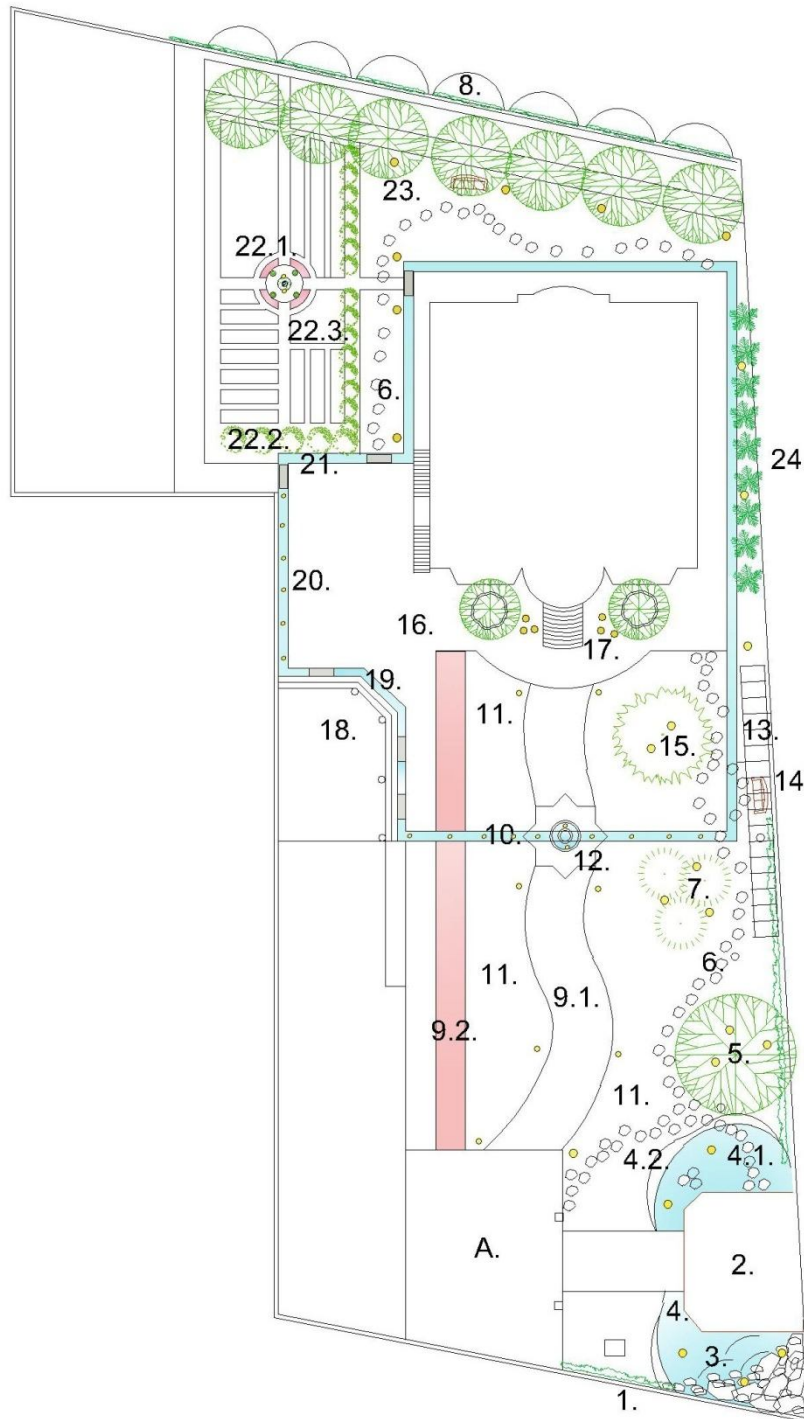
3.1. Плодовые деревья на территории участка.

3.2. Декоративный огород.



ЭКСПЛИКАЦИЯ

- А. Автостоянка
- Б. Мангал
- 1. Цветущие лианы - декор стены забора
- 2. Беседка
- 3. Каскад воды
- 4. Водоем природного типа.
- 4.1. Каменная дорожка из валунов
- 4.2. Растения береговой линии
- 5. Дерево-акцент, создающее тень
- 6. "Шаговая" дорожка из натурального камня
- 7. Группа юкки
- 8. Фигурное оформление стен лианами, декоративный свет
- 9. Дорога к дому с розарием
- 10. Канал с водой. Наполнение: фонтаны типа "ключ"
- 11. Газон
- 12. Парадный фонтан
- 13. "Коридор" из виноградной лозы
- 14. Качель-скамья для отдыха в тени
- 15. Тропическое декоративное или плодовое дерево
- 16. Цветник, в обрамлении бордюра из гальки
- 17. Парадная группа у входа в дом: низкорослые деревья, в их подножии - газон/цветы, лампы со свечами
- 18. Беседка
- 19. Канал вокруг беседки, с водными цветами - нимфеи (лилии) (движение в каналы)
- 20. Стена, со стекающей водой (движение в каналы)
- 21. Система каналов, с каменными мостками
- 22. Декоративный огород:
- 22.1. "Ключ" воды; мощенная круговая площадка в обрамлении цветов /пряных трав
- 22.2. Живая декоративная изгородь из кустарника
- 22.3 Гряды
- 23. Плодовые деревья, у подножия - альпийские травы, цветы
- 24. Свободная живая изгородь из хвойных деревьев
- освещение



ЭКСПЛИКАЦИЯ

- А. Автостоянка
- Б. Мангал
- 1. Цветущие лианы - декор стены забора
- 2. Беседка
- 3. Каскад воды
- 4. Водоем природного типа .
- 4.1. Каменная дорожка из валунов
- 4.2. Растения береговой линии
- 5. Дерево-акцент, создающее тень
- 6. "Шаговая" дорожка из натурального камня
- 7. Группа юкки
- 8. Фигурное оформление стен лианами , декоративный свет
- 9. 1. Дорога к дому . 9.2. Розарий
- 10. Канал с водой . Наполнение : фонтаны типа "ключ"
- 11. Газон
- 12. Парадный фонтан
- 13. "Коридор" из виноградной лозы
- 14. Качель-скамья для отдыха в тени
- 15. Декоративное или плодородное дерево
- 16. Цветника
в этом варианте нет
- 17. Парадная группа у входа в дом : низкорослые деревья , в их подножии - газон/цветы, лампы со свечами
- 18. Беседка
- 19. Канал вокруг беседки , с водными цветами - нимфеи (лилии)
- 20. Стена , со стекающей водой (движение в каналы)
- 21. Система каналов , с каменными мостками
- 22. Декоративный огород :
22.1. "Ключ" воды; мощенная круговая площадка в обрамлении цветов /пряных трав
22.2. Живая декоративная изгородь из кустарника
22.3 Гряды
- 23. Плодовые деревья , у подножия - альпийские травы , цветы
- 24. Свободная живая изгородь из хвойных деревьев
- освещение

1. Цветущие лианы. ВАРИАНТЫ лиан на выбор (пункты 1.1-1.6)



Использование лиан: оформление внутренней стены забора в зоне беседки и водопада

1.1. Камписис укореняющийся (трубкоцвет)



Растет быстро (до 15 м). Светолюбив. Неприхотлив. Легко переносит обрезку. Теплолюбив, но выдерживает кратковременное понижение температуры до -20°C . Можно формировать разную форму (прямо стоящее, кустистое)

1.2. Дикий пятилистный виноград



Кустарниковая лиана, 8—15 м.
Зимостоек, любит плодородные, рыхлые и влажные почвы.

Растет быстро, приросты 2—3 м за год.

Стоек против вредителей и болезней.
Цветет и плодоносит с 10 лет.
Декоративен плодами и листвой, которая осенью становится пурпурно-красной и долго не опадает

1.3. Глициния китайская (вистерия китайская)



Красивоцветущая древовидная лиана, 20 м в длину. Засухоустойчивое и теплолюбивое.



1.4. Клематис тангутский

Деревянистая лиана высотой до 3 метров с сильноветвящимся ребристым стеблем.

Родом из Средней Азии. Переносит некоторое затенение. Предпочитает защищенное местоположение у Юго-западной стены.

Цветы: крупные, от 3 до 10 см в диаметре, золотисто-желтые.

Цветет с июля по сентябрь.

Семянные коробочки очень декоративные, с шелковистым опушением, до 6 см в диаметре.

Листья: перисто-рассеченные, светло-зеленые, длиной 15-20 см, листочки зазубренные.

1.5. Акебия



Лиана до 12 м. Неприхотлива, любит солнце, способна переносить временный недостаток воды



1.6. Ипомея

Однолетняя лиана до 4 м длиной. Коричневатые многочисленные вьющиеся стебли. Сердцевидные, слегка заостренные листья. Пурпурные цветки.

1.7. Оформление стены навесными горшками с цветами, ВМЕСТО использования лиан (ДОПОЛНИТЕЛЬНЫЙ ВАРИАНТ)





Герань



Лобелия



Петуния

ВАРИАНТЫ однолетних цветов для
заполнения навесных горшков на стене



**ВАРИАНТЫ МАНГАЛОВ в
прибрежной зоне
водопада**

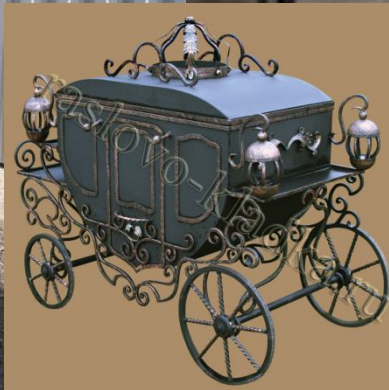


**Размещение мангала
на газоне между
водопадом и
беседкой**



КОЛТУНОВ
ХУДОЖЕСТВЕННЫЙ МЕТАЛЛ







emarket.ua





2. Беседка



- Можно использовать ИДЕИ:
- а) стиль беседки (ступени, резные колонны);
 - б) оформление входа растениями в горшках (цикас);
 - в) внутренне убранство – топчаны с подушками, коврами, мозаика на полу;
 - г) возможно использование витражей (с одной или нескольких сторон беседки).



Беседка размещена на «водоеме» природного типа.

Водоем наполняет вода с водопада.

Из беседки открыт вид на водную гладь водоема и парадную часть сада.

Из беседки два направления входа-выхода:

1. Основная дорога с автостоянки.
2. Дорожка из валунов: от беседки - по глади водоема - вглубь в сад

3. Каскад (варианты укладки камня)

Вариант 1



Вариант 2



Вариант 3



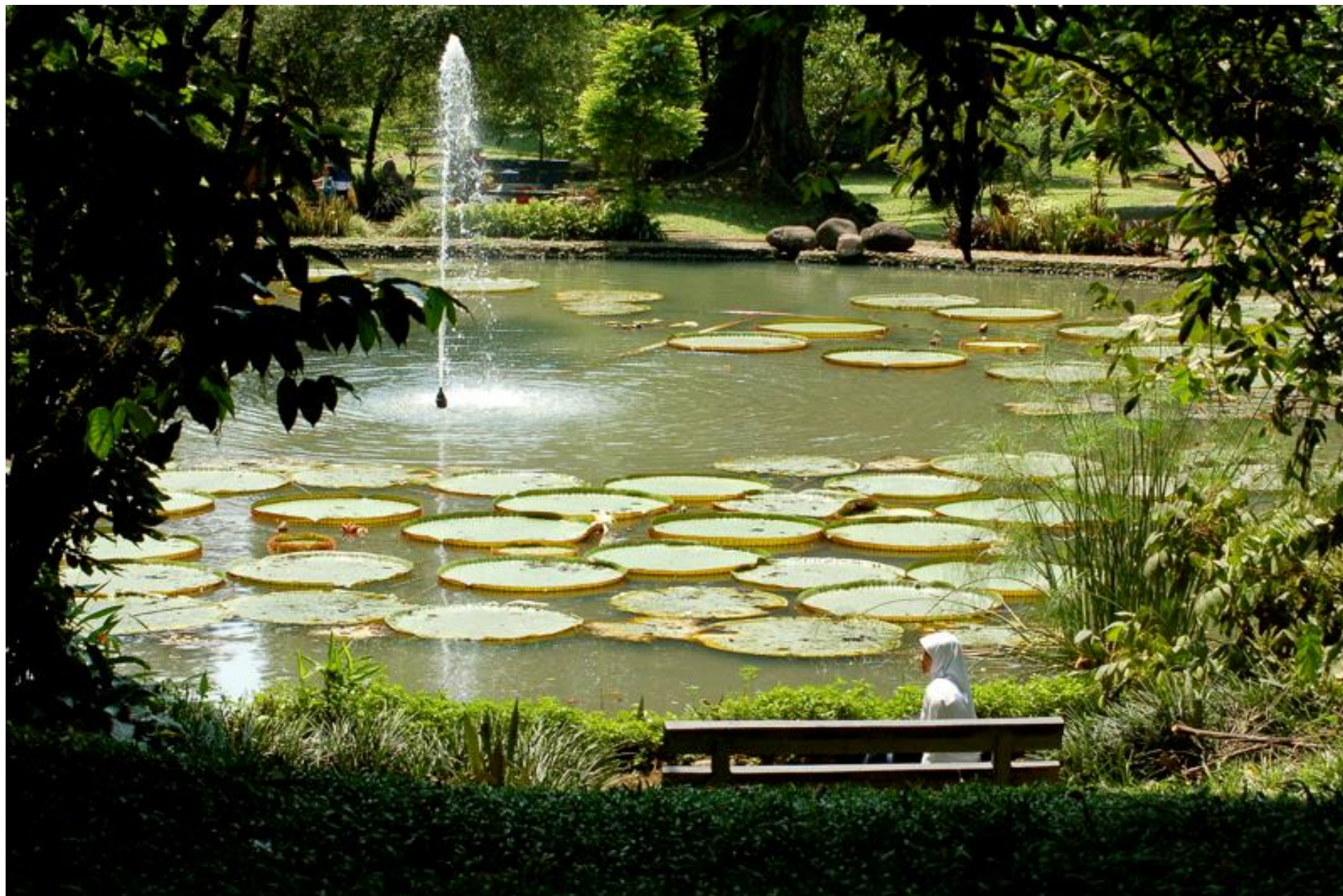
www.Gardener.ru

Вариант 4



**4. Водоем
природного типа
(с растениями на берегу,
есть возможность
разместить небольшой
фонтан)**





•водные и прибрежные растения в водоеме;

- дорожка из валунов в водоеме. Ведет от беседки в САД





- Вазоны могут быть размещены:
- а) в зоне беседки;
 - б) вдоль дороги, ведущей к беседке;
 - в) внутри беседки у входа



5. Дерево-акцент (солитер). Располагается на открытом газоне

Варианты деревьев (пункты 5.1-5.5)



5.2. Шелковица (тутовник)



- Цель использования дерева в саду:
- создание прохлады и тени в зоне водоема

5.3. Каталпа бигнониевидная



Дерево 4-5 м высотой, с раскидистыми ветвями, образующими широкоокруглую крону. Замечательны ее крупные листья, по форме напоминающие листья сирени, но больших размеров (20 x 15 см). Слабо душистые белые цветки, до 5 см длиной. Продолжительность цветения 20-25 дней. Плоды узкие, стручковидные коробочки (40 x 0,8 см).

Вегетация начинается с середины мая. Рост побегов заканчивается в августе. Листопад начинается после заморозков. Часто листья опадают еще совсем зелеными. Растет довольно быстро. Первое цветение замечено на пятом году жизни. Требовательна к влажности почвы.

5.4. Павловния



Растет быстро. Морозостойка. К почве неприхотлива. Очень эффектна голубовато-фиолетовой окраской крупных цветков и крупной листвой. Это одно из красивейших деревьев юга для уличных и аллеиных насаждений, а также для солитеров на газоне.



5.5. Кельрейтерия



Свето- и теплолюбива. Засухо- и жароустойчива. Дерево высотой до 10 м.



**6. «Шаговая» дорожка
из природного камня**

ВАРИАНТЫ МОЩЕНИЯ для основных дорожек в саду



Из приведенных вариантов мощения можно выбрать:

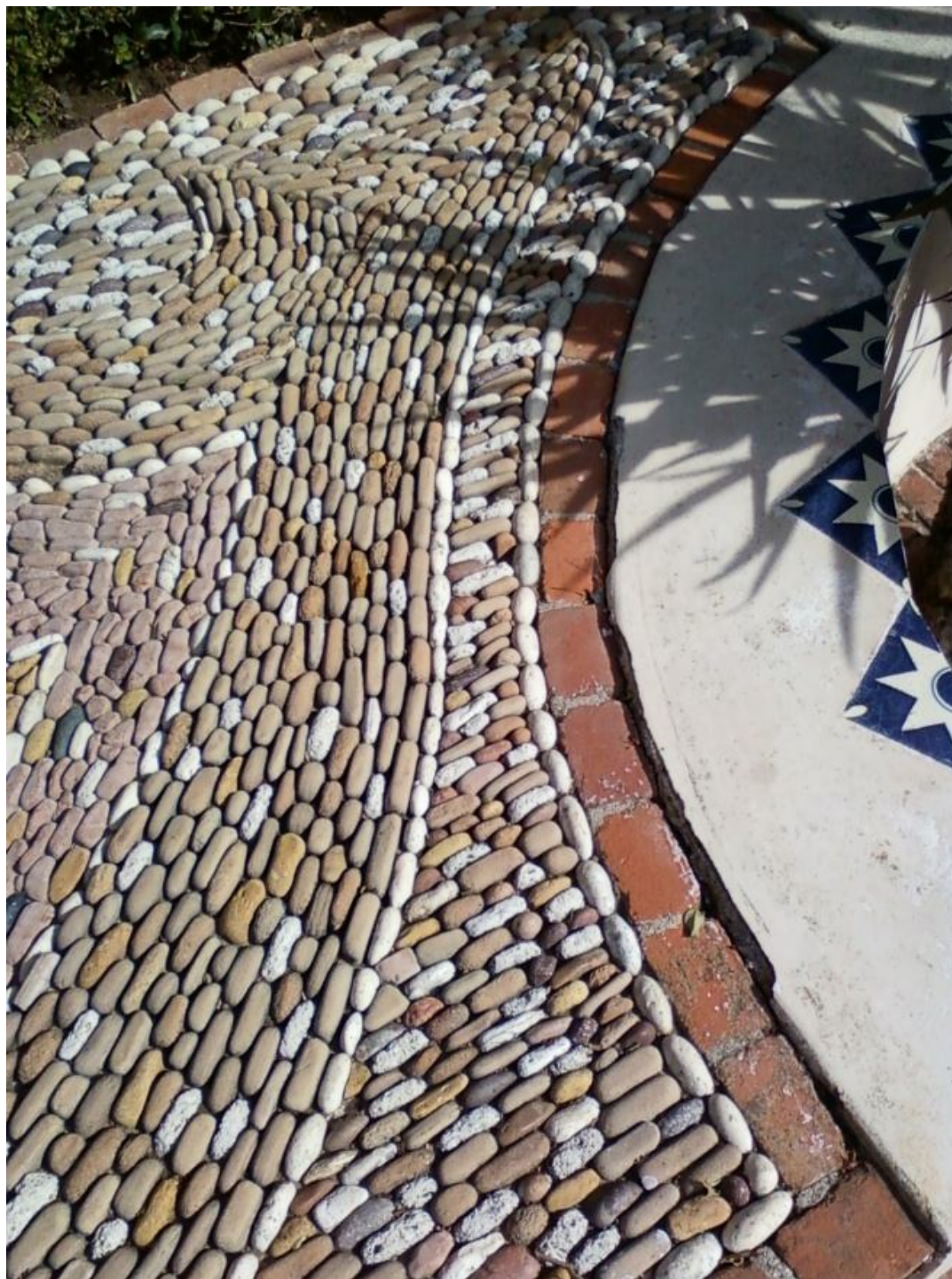
- варианты выкладки (рисунок, геометрическая форма, орнамент свободная выкладка);
- вид материала (камень, брусчатка, галька, плитка, гравий);
- вариации сочетания материалов мощения



Вариант 2

Вариант 3





Вариант 4

Вариант 5



Вариант 6





Вариант 8







Вариант 10

Вариант 11





Вариант 12

Вариант 13



Вариант 14



Вариант 15



Вариант 16



Вариант 17



Вариант 16,17. Швы между камнями – цементная смесь



Вариант 18.

**Швы между
камнями –
газон**

Вариант 19



Вариант 20



Вариант 21



Вариант 22



Вариант 23



Вариант 24



©Homebuilding.TheFunTimesGuide.com

Вариант 25



Вариант 26



Вариант 27



Вариант 28



Вариант 29



Вариант 30





Вариант 31



Вариант 32

Вариант 33

Мощение вокруг дома по материалам, выкладке материала может быть выбрано из приведенных далее ВАРИАНТОВ (использование материалов – камень, брусчатка, мозаика, ракушки, дерево, стекло, роспись, сочетание материала мощения с газоном)



Вариант 34



Вариант 35





Вариант 36



Вариант 37

Вариант 38



Вариант 39



Вариант 40



Вариант 41





Вариант 42

Вариант 43



Вариант 44





Вариант 45

Вариант 46

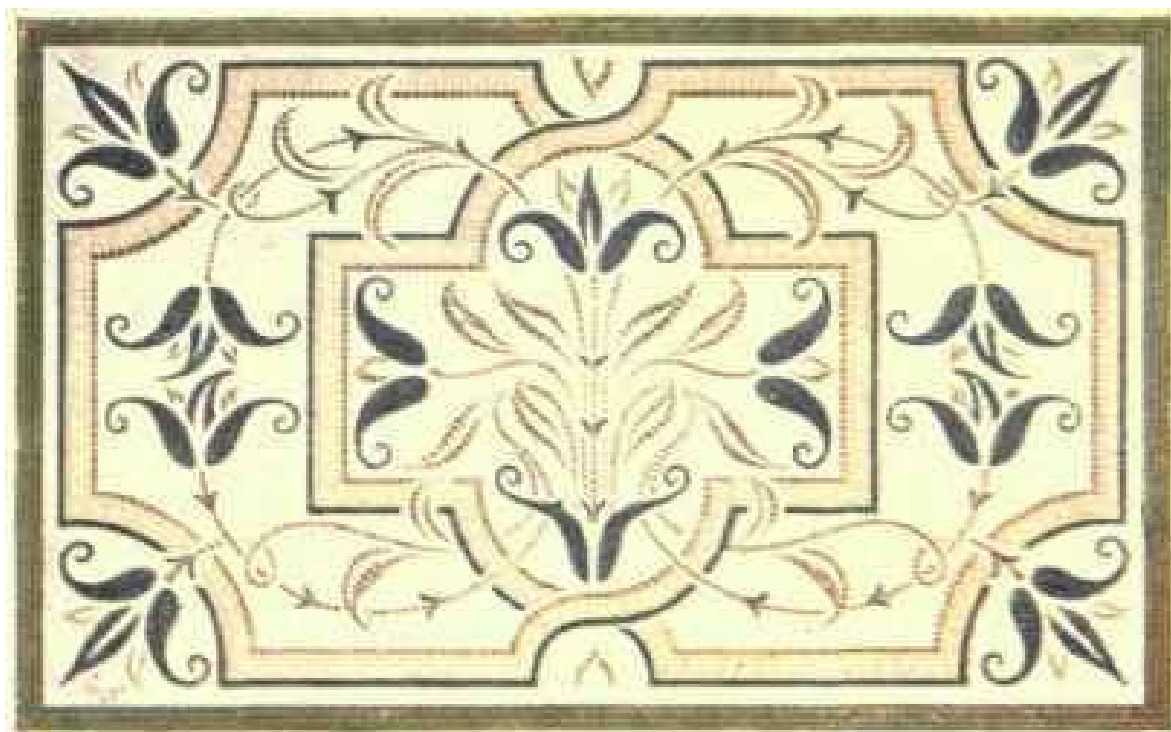




Вариант 47



Вариант 49



Вариант 50





Вариант 51

Вариант 52



Вариант 53



Вариант 54





Вариант 55

Вариант 56



Вариант 57



Вариант 58

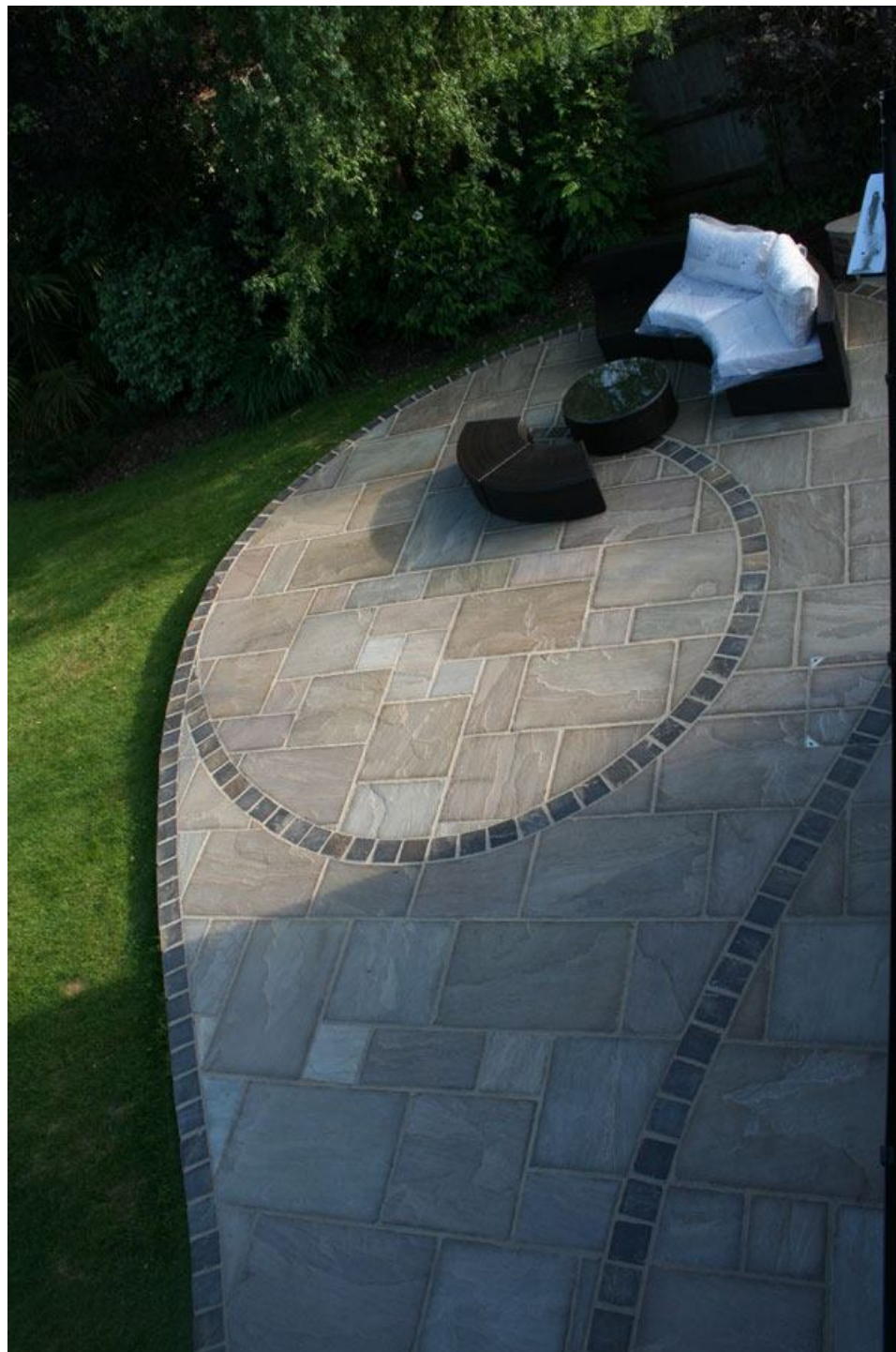


Вариант 59





Вариант 60



Вариант 61

Вариант 62



Вариант 63



Вариант 64



Вариант 65



Вариант 66





7. Группа юкки

**(размещается на открытом газоне, как
декоративный акцент)**



8. Фигурное оформление стен лианами
(чтобы создать конкретный узор на внутренней стене забора можно использовать натяжение металлических нитей или опор)



**9. Извилистая главная дорога к дому.
В проекте сопровождаем ее цветущим розарием**





•розарий, «сопровождающий» дорогу к дому









На Ваше усмотрение, в саду
можно разместить
декоративных птиц



10. Канал с водой. В нем размещены фонтаны типа «ключ» (невысокие)





Если в проект не включается канал, взамен его располагаем ГАЗОН

