

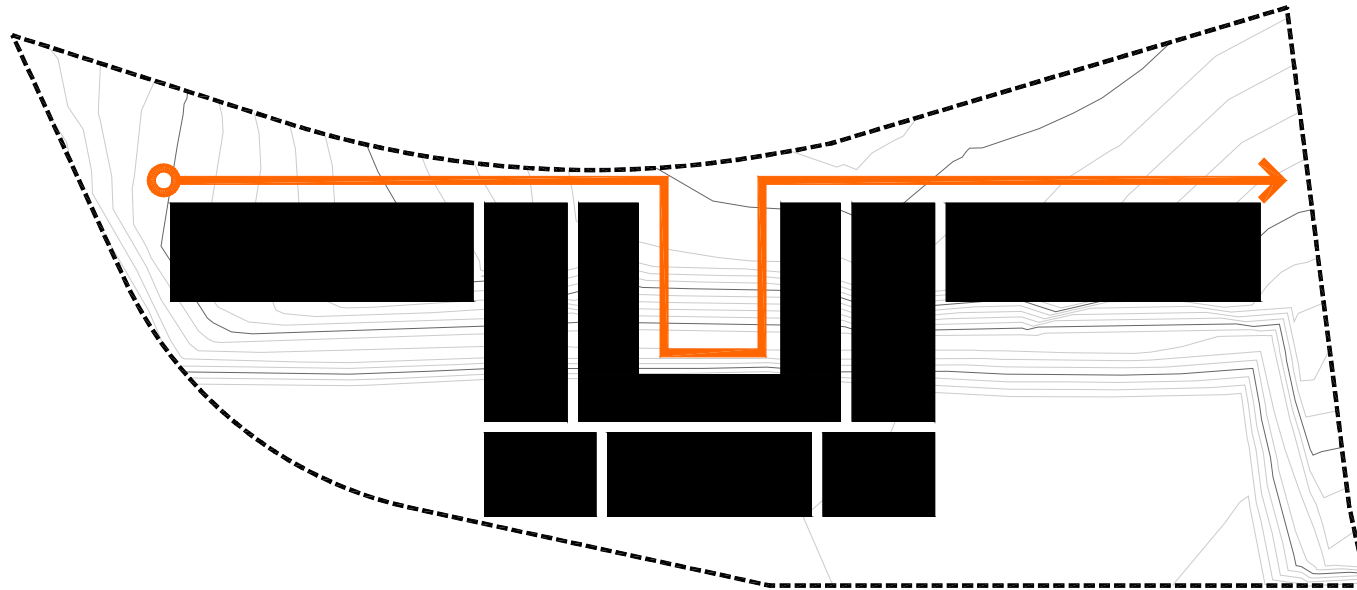
EL PROGRAMA. LOS DISTINTOS USOS



DIVISION DEL PROGRAMA

El programa se divide en cuatro grandes áreas de atención al paciente más aquellas áreas destinadas a la gestión y mantenimiento del centro.

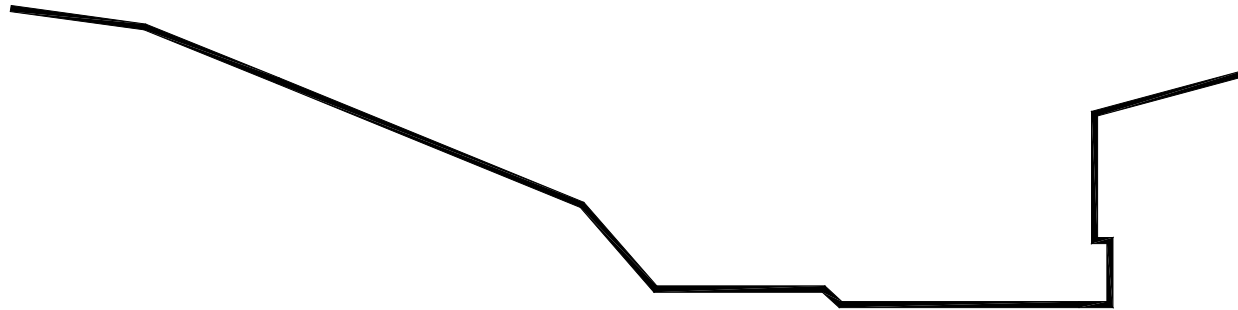
## CRITERIOS DE DISEÑO. LA PARCELA



### ADAPTACION DEL PROGRAMA A LA PARCELA

El programa se distribuye longitudinalmente a lo largo de la parcela generando dos plazas públicas y un patio interior semipúblico.

## CRITERIOS DE DISEÑO. LA TOPOGRAFIA

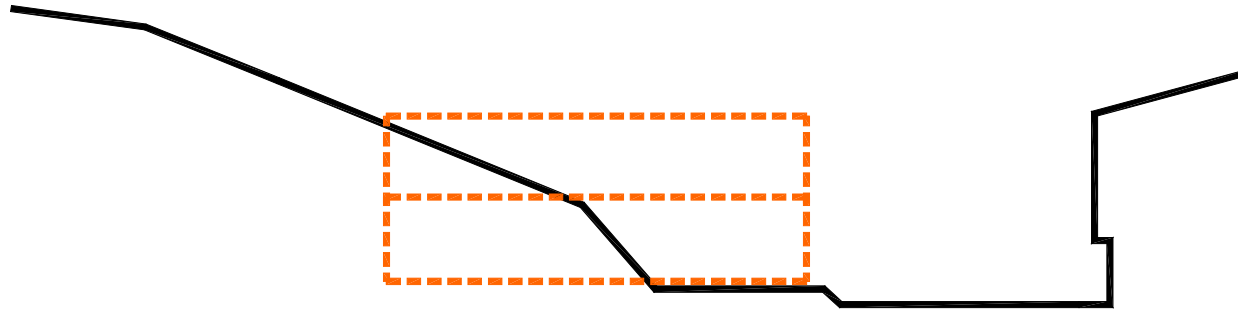


### ADAPTACION DEL PROGRAMA A LA TOPOGRAFIA

El centro de salud busca una correcta ubicación que minimice el impacto visual y constructivo del fuerte desnivel creado por el talud original disminuyendo el efecto de encajonamiento del centro en la parcela

## CRITERIOS DE DISEÑO. LA TOPOGRAFIA

### EL PROGRAMA + LA TOPOGRAFIA

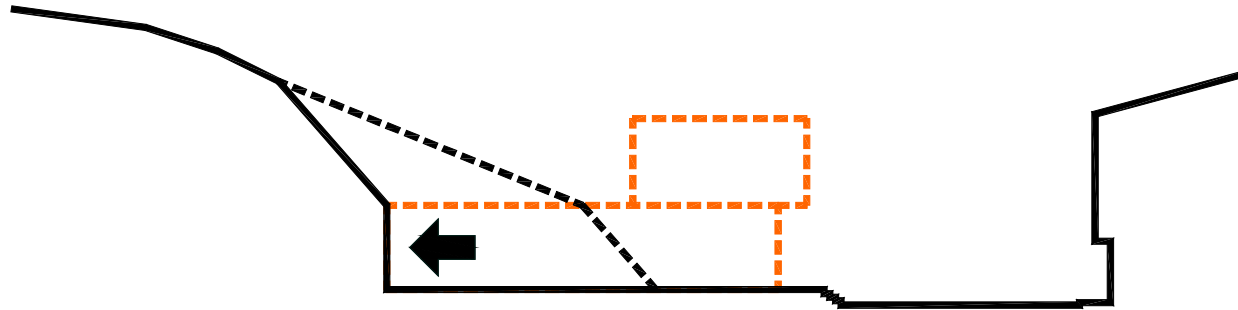


### AGRUPACIÓN DE LOS USOS

El programa se divide en dos plantas para alcanzar una relación óptima entre la incidencia en la topografía y el programa de usos

## CRITERIOS DE DISEÑO. LA TOPOGRAFIA

### MODIFICACIÓN DE LA TOPOGRAFIA

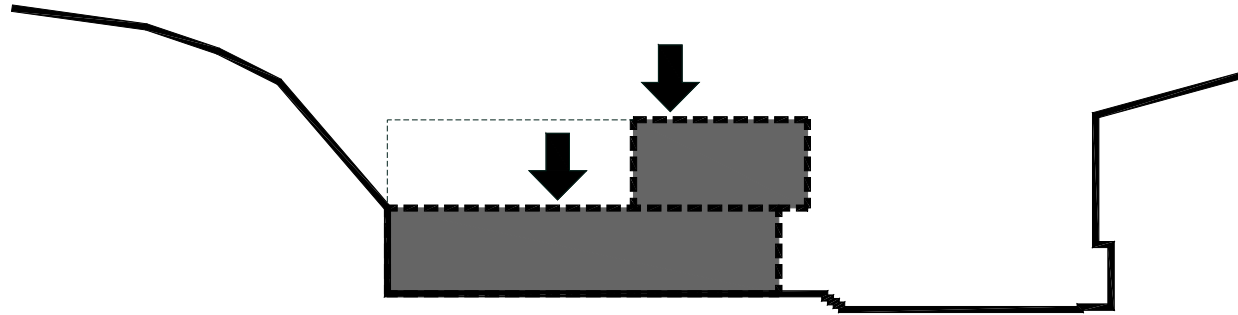


### ESCALONAMIENTO DE LOS VOLUMENES

El edificio plantea una transición suave entre el plano inclinado del talud, las viviendas futuras y el espacio público de las plazas gracias al escalonamiento de los volúmenes.

## CRITERIOS DE DISEÑO. EL VOLUMEN

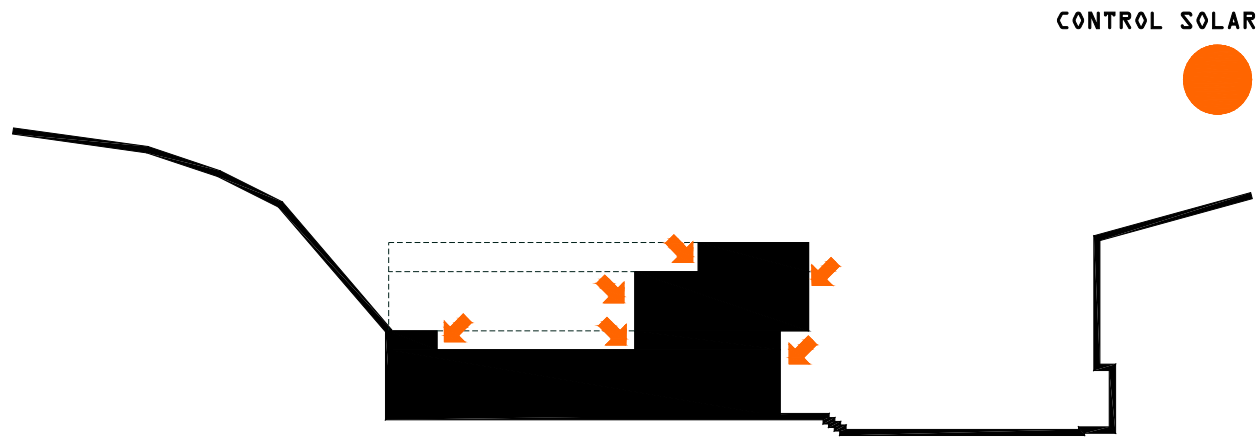
FACTORES BIOCLIMÁTICOS



### MODIFICACIÓN DEL VOLUMEN

El estudio de las secciones transversales y longitudinales resuelven de forma específica la definición geométrica de la cubierta en la búsqueda de la optimización bioclimática del edificio

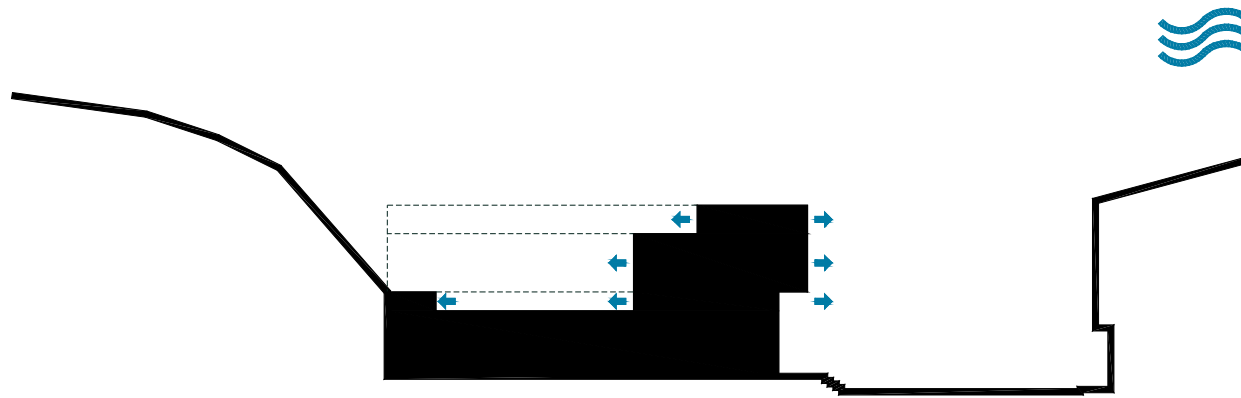
## CRITERIOS DE DISEÑO BIOCLIMÁTICOS



### ILUMINACIÓN INDIRECTA Y REFLEJADA

Modificación del volumen como método implícito en el diseño para proteger a los usuarios del excesivo soleamiento, y la búsqueda de una correcta iluminación

## CRITERIOS DE DISEÑO BIOCLIMÁTICOS



### VENTILACIÓN NATURAL CRUZADA

Modificación del volumen como método implícito en el diseño para conseguir una ventilación natural cruzada



## DISTRIBUCIÓN DEL PROGRAMA. USOS

### AREA ADULTOS

Superficie = 577,02M<sup>2</sup>

- 1 SALA DE MUESTRAS
- 1 SALA DE TECNICAS
- 1 SALA POLIVALENTE
- 6 CONSULTAS MEDICINA GENERAL
- 6 ENFERMERIAS

### AREA MULLER

Superficie = 150,95M<sup>2</sup>

- 1 CONSULTA MATRONA
- 1 CONSULTA MUJER
- 1 SALA EDUCACION SALUD
- SALA ESPERA AREA MUJER

### INSTALACIONES

Superficie = 55,50M<sup>2</sup>

- AREA COMUNICACIONES
- CENTRALIZACIÓN INSTALACIONES
- LOCAL INSTALACIONES EXTERIOR

### AREA PEDIATRIA

Superficie = 159,70M<sup>2</sup>

- 2 CONSULTA MEDICAS
- 2 ENFERMERIAS
- SALA ESPERA AREA PEDIATRIA

### CIRCULACIONES

Superficie = 217,46M<sup>2</sup>

### ESPACIO DISPONIBLE AMPLIACION

Superficie = 95,50M<sup>2</sup>

### AREA FISIOTERAPIA

Superficie = 77,43M<sup>2</sup>

- 1 CONSULTA FISIOTERAPIA
- 2 VESTUARIOS
- ESPERA FISIOTERAPIA

### AREA ADMINISTRACION

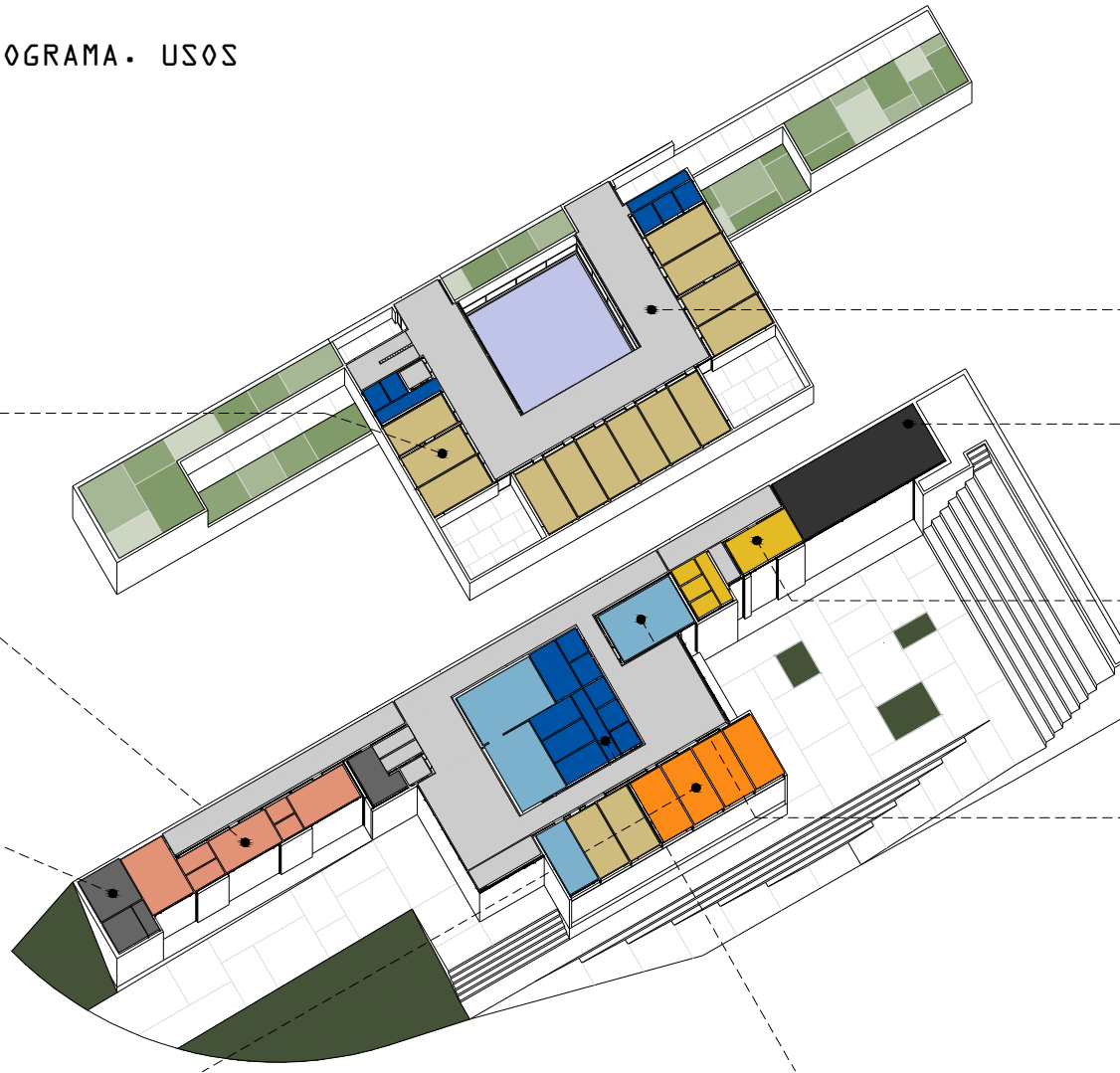
Superficie = 150,32M<sup>2</sup>

- RECEPCIÓN
- ARCHIVO HISTORIALES CLÍNICOS
- GESTION INFORMACIÓN
- TRABAJADOR SOCIAL
- SALA DE JUNTAS/BIBLIOTECA

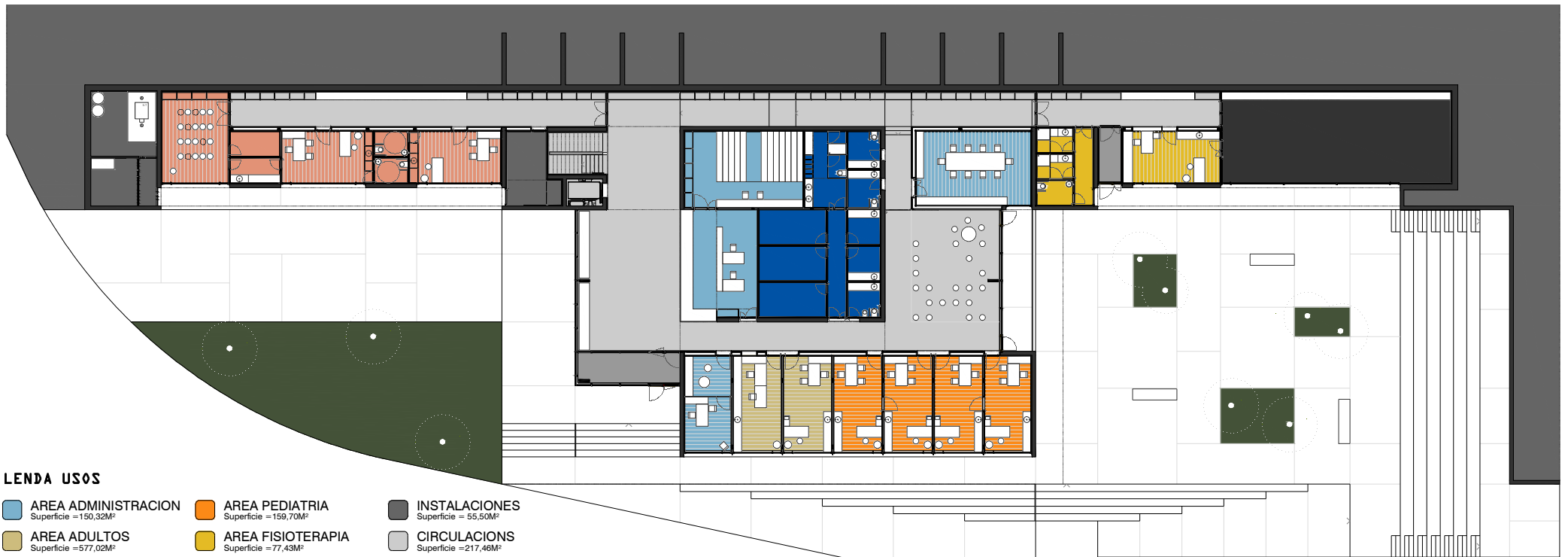
### AREA SERVICIOS

Superficie = 112,31M<sup>2</sup>

- 2 OFICIO LIMPIO
- 2 OFICIO SUCIO
- 2 ALMACENS RESIDUOS
- 1 ALMACEN MEDICAMENTOS
- 1 VESTUARIO PERSONAL
- 2 VESTUARIOS INDIVIDUAIS
- ASEOS MASCULINO FEMENINO E PEDIATRIA



## DISTRIBUCIÓN DEL PROGRAMA. USOS



## DISTRIBUCIÓN DEL PROGRAMA. USOS

