

- trade, advanced craftsmanship, creative workshops...  
commercio, artigianato avanzato, workshop creativi...
- experimental residence, social activities...  
residenze sperimentali, attività sociali...
- office / uffici
- housing / appartamenti
- parking / parcheggi



**Territorial continuity - to increase the new ground - Tulou - to build on the Hutong**

The settlement solution offers a model "full of relations": a train of Complex Blocks **Tulou** on the land covered by small volumes **Hutong**. The separation between the lower driveway slab and the pedestrian one, at the same level of the Hutong, brings to continuity among **diffused collective spaces**. Getting rid of fences and barriers, settlement becomes porous; from the sea to the land without solution of continuity thanks to a permeable "town" and to a green system stepping over the Highway Tolo to get to the underground. The whole, made by the green ribbon, the linear park and the three hills on the highway, enclosed the settlement in "natural" banks: the "urban density" is interrupted in a right way by large green areas planned as a passive cooling system.

While the pedestrian slab takes shape to recreate a new ground, the driveway slab is designed as an "archeological" pre-existence where to build the settlement. Through a diffuse system of vertical connections and strategic "empties", the **driveway town** and the **sustainable town** are tied without submitting to simplistic functional separations.

If the reclaimed land at +3 metres level, **archeological slab** settles again the connections with the existing road system, at +10 metres level, on the contrary, the life of the sustainable town takes shape, the pedestrian level spreads up on the all block in a uninterrupted order: sea > green ribbon > waterfront > sustainable town > linear park > hill on the Highway Tolo > University > landscape.

A grid E/W divides the area in blocks of 70 x 70 metres whose regularity is intentionally interrupted by the urban park. The volumes, following the outline of transverse wave lines, give shape to an overview sculpture; the hill perception gives shape to an always moving "geological crevice". Shortly the succession from bottom to top takes shape just like that: driveway level > pedestrian level with a linear park and the grid of the Hutong > grid of the blocks > waving skyline of the green/photovoltaic roofs. If the **territorial continuity** is resolved thanks to a green system climbing over the Highway Tolo, the relationship with the sea is given by a green ribbon for sport and free time, a long PV shelter **sun mile** protects and drives to the water.

The settlement system spreads up horizontally with small diffused volumes **Hutong** and vertically with the blocks residences **Tulou**. The **widespread system** of deliveries is thought not only for businesses, **residences for high-value relationships** as temporary youth residences, home to artists, home working... The residences of the block, on the other hand, are distributed around the courts according to type of cell which passes through the living space has a double exposure. Cuts and fractures isolates also define an additional visual connection system designed to intensify the use of public spaces.

**Continuità territoriale - raddoppio del nuovo suolo - Tulou - costruire sugli Hutong**

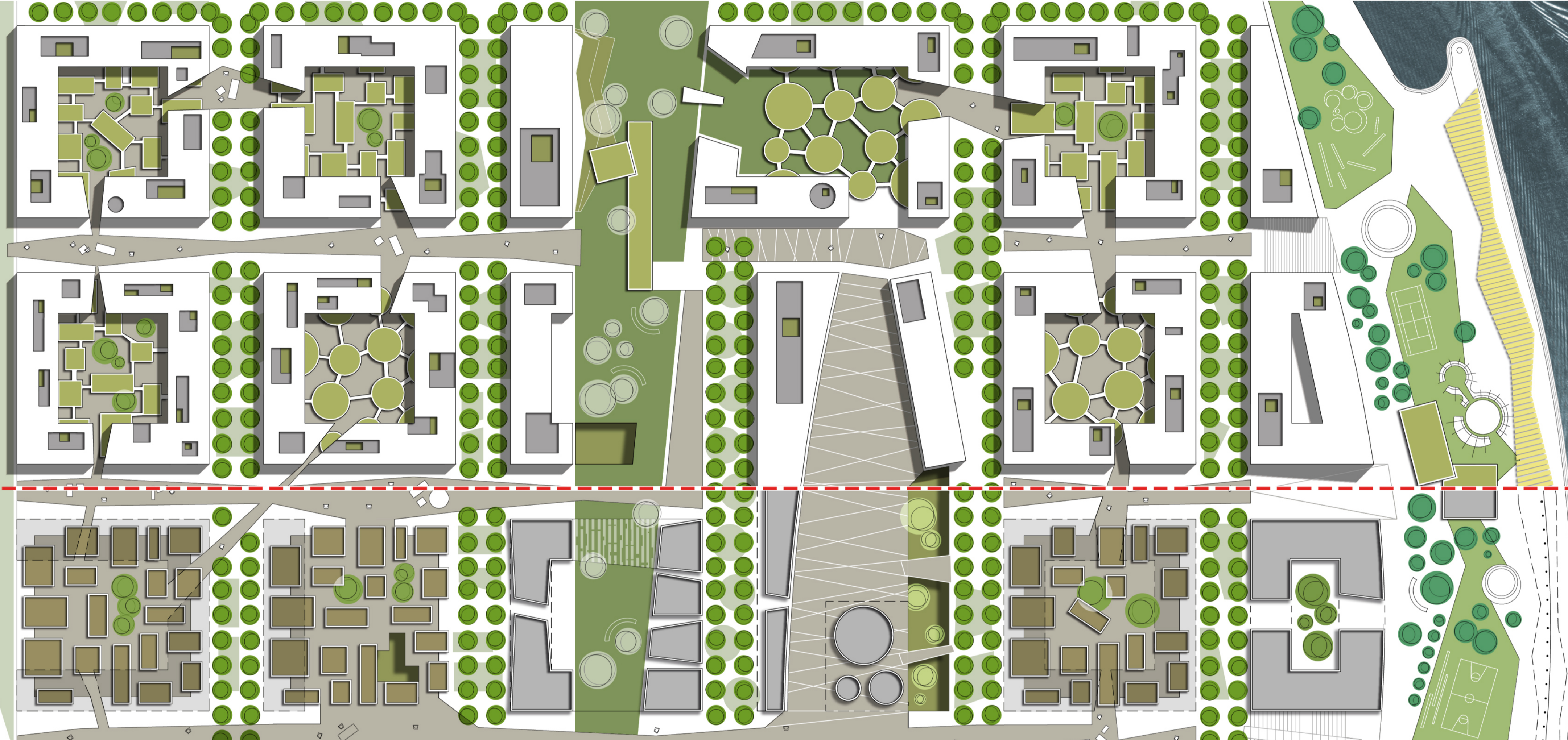
La soluzione insediativa propone un modello "denso di relazioni": una successione di Isolati Complessi **Tulou** sul tessuto diffuso di piccoli volumi **Hutong**. La separazione tra la piastra carrabile inferiore e quella pedonale, alla quota degli Hutong, determina una continuità tra gli spazi collettivi diffusi. Eliminando recinti e barriere l'insediamento diviene poroso: dal mare al Territorio senza soluzione di continuità grazie ad una "città" permeabile ed ad un sistema verde che scavalca la Tolo Highway per giungere alla metro. L'insieme, composto da nastro verde - parco lineare e le tre colline sull'autostrada, racchiude l'insediamento in argini "naturali": la "densità urbana" è interrotta in modo opportuno da ampie aree verdi progettate come sistema passivo raffrescante.

Mentre la piastra pedonale si plasma per ricreare un nuovo suolo, la piastra carrabile è pensata come una preesistenza "archeologica" su cui ricostruire l'insediamento. Attraverso un sistema diffuso di collegamenti verticali e di "vuoti" strategici la città carrabile e la città sostenibile dialogano senza cadere a semplicistiche separazioni funzionali.

Se la colmata a quota +3 metri **pietra archeologica** ridefinisce i collegamenti con il sistema viario esistente, a quota +10 metri, invece, la vita della città sostenibile prende forma; il piano pedonale si distende per l'intero sviluppo del lotto in una successione **mare > nastro verde > waterfront > città sostenibile > parco lineare > collina sulla Tolo Highway > Università > Territorio**. Una griglia E/O suddivide l'area in lotti di 70x70m la cui regolarità è volontariamente interrotta dal parco urbano. I volumi, seguendo il profilo di linee trasversali ad onda, sviluppano una visione d'insieme scultorea; la percezione dalle colline è quella di un "creto geologico" in continuo movimento. In sintesi la successione dal basso verso l'alto si articola nel seguente modo: livello carrabile > livello pedonale con parco lineare e griglia degli Hutong > griglia degli isolati > skyline ad onda dei tetti verdi/fotovoltaici.

Mentre la **continuità territoriale** è risolta grazie ad un sistema verde che scavalca la Tolo Highway, il rapporto con il mare è mediato da un nastro verde dedicato allo sport ed al tempo libero; una lunga pensilina fotovoltaica **miglio solare** protegge ed accompagna la passeggiata sull'acqua.

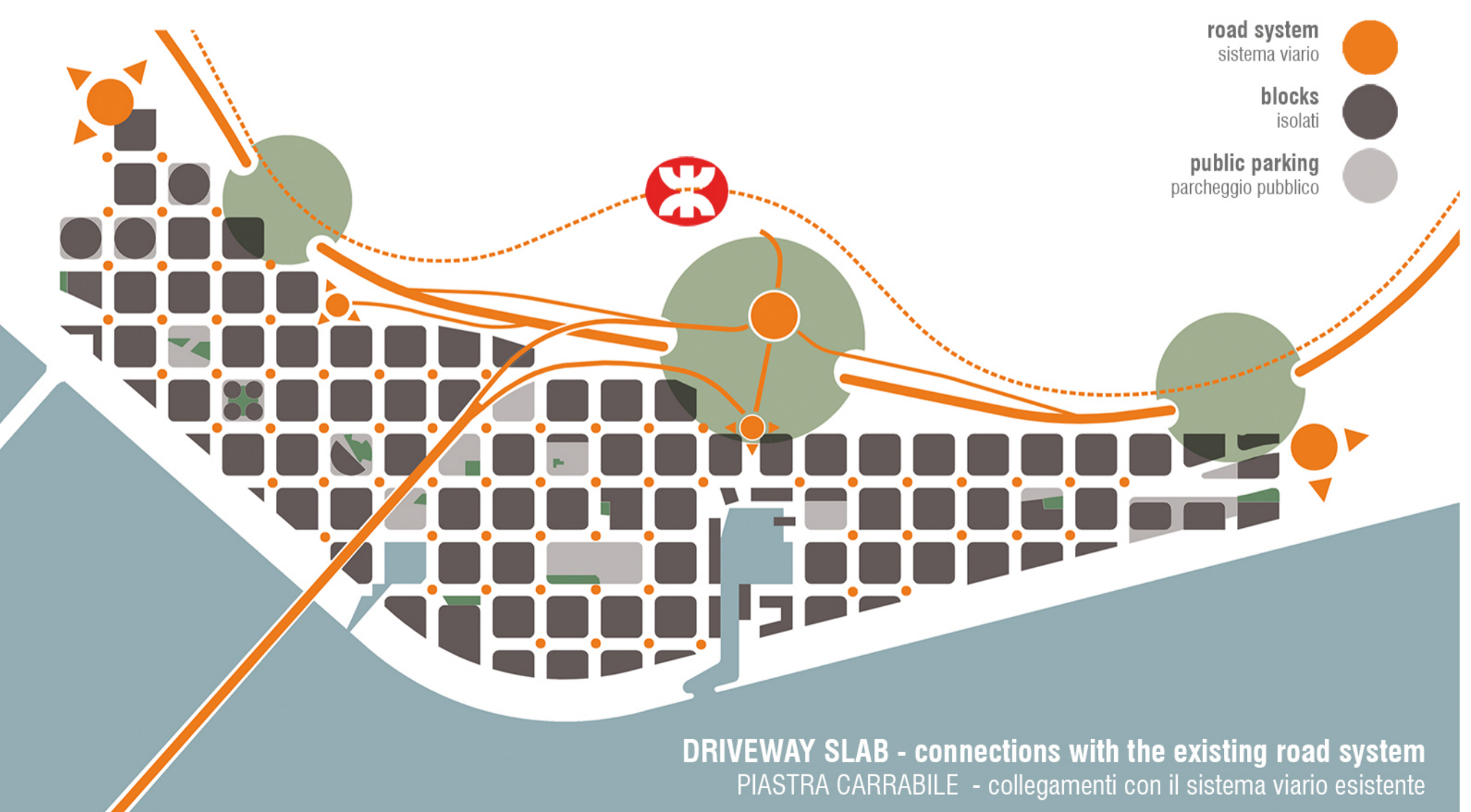
Il sistema insediativo si articola in senso orizzontale con piccoli volumi diffusi **Hutong** ed in verticale con le residenze degli isolati **Tulou**. Il **sistema dei volumi diffusi** è pensato, oltre che per le attività commerciali, per **residenze ad alto valore relazionale** come residenze temporanee giovanili, casa per artisti, home working... Le residenze dell'isolato, invece, si distribuiscono intorno alle corti secondo una tipologia di cellula passante per cui lo spazio living presenta una doppia esposizione. Tagli e fratture degli isolati, inoltre, definiscono un ulteriore sistema di connessione visiva volto ad intensificare l'uso degli spazi collettivi.



pianta delle coperture  
**roof plan**

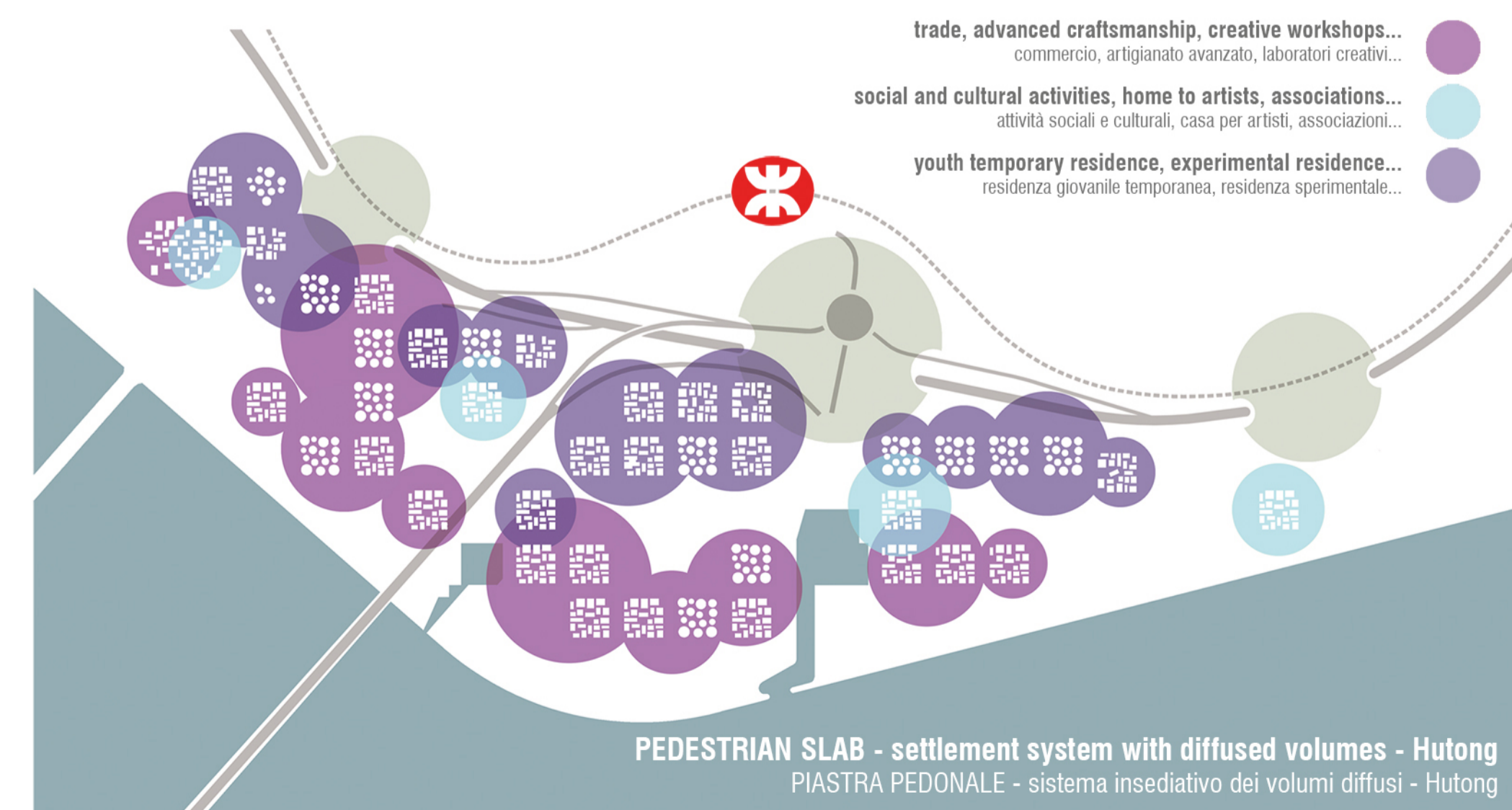
"pedestrian slab" plan  
pianta "piastra pedonale"

- road system  
sistema viario
- blocks  
isolati
- public parking  
parcheggio pubblico



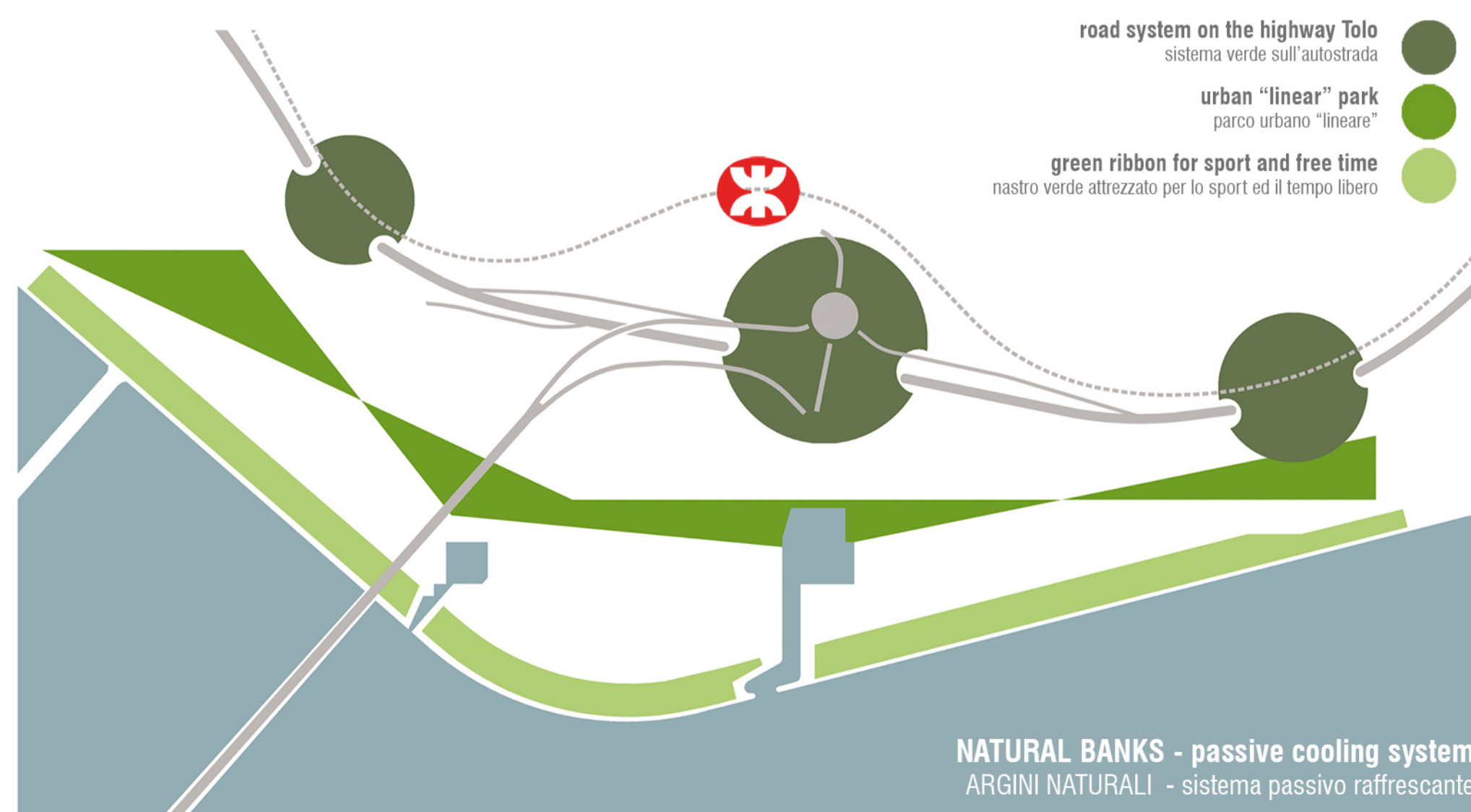
**DRIVEWAY SLAB - connections with the existing road system**  
PIASTRA CARRABILE - collegamenti con il sistema viario esistente

- trade, advanced craftsmanship, creative workshops...  
commercio, artigianato avanzato, laboratori creativi...
- social and cultural activities, home to artists, associations...  
attività sociali e culturali, casa per artisti, associazioni...
- youth temporary residence, experimental residence...  
residenza giovanile temporanea, residenza sperimentale...



**PEDESTRIAN SLAB - settlement system with diffused volumes - Hutong**  
PIASTRA PEDONALE - sistema insediativo dei volumi diffusi - Hutong

- road system on the highway Tolo  
sistema verde sull'autostrada
- urban "linear" park  
parco urbano "lineare"
- green ribbon for sport and free time  
nastro verde attrezzato per lo sport ed il tempo libero



**NATURAL BANKS - passive cooling system**  
ARGINI NATURALI - sistema passivo raffrescante