

# 7

## INTERVENTO DI RESTAURO DELLE MURA DI CINTA E DEI CORPI DI FABBRICA INTERMEDI CON RICOSTRUZIONE DEI CAMMINAMENTI DI RONDA, CON DESTINAZIONE A PERCORSO DI DOCUMENTAZIONE STORICO CULTURALE DELL'ARCHITETTURA MEDIEVALE

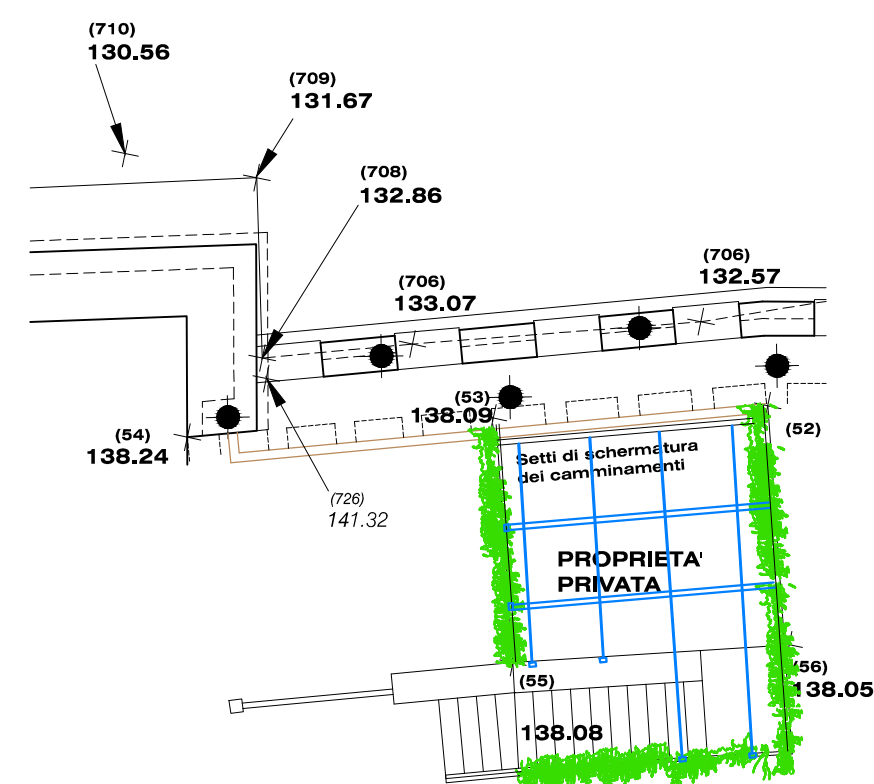


**COMUNE DI GRADARA (PU)**

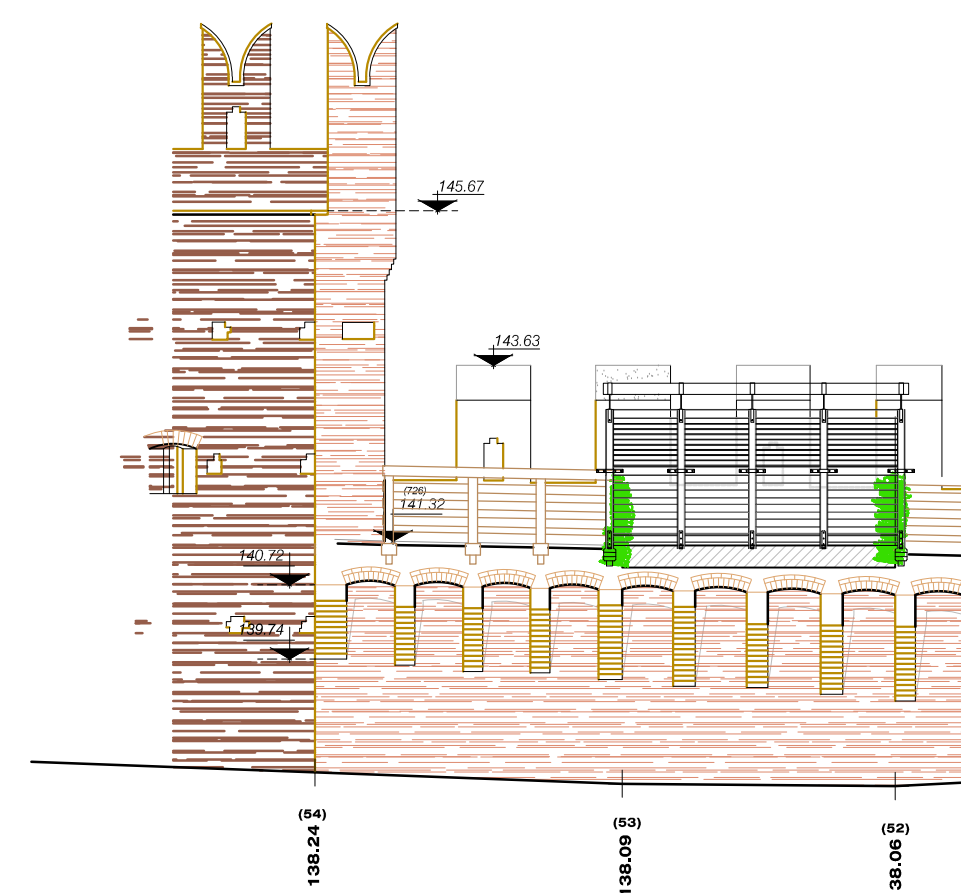
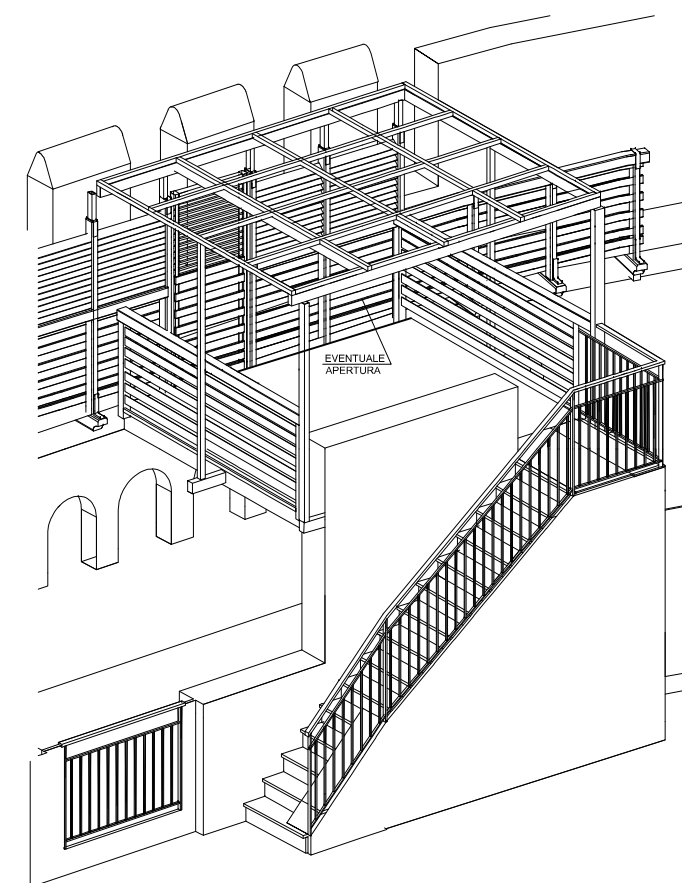
COMMITTENTE: AMMINISTRAZIONE COMUNALE

Progettazione: Studio Tecnico  
dott. Arch. ROMANO PELLEI  
Sforzacosta - Macerata - via B. Tano 48  
tel./fax 0733201207 - email:ropellei@tin.it

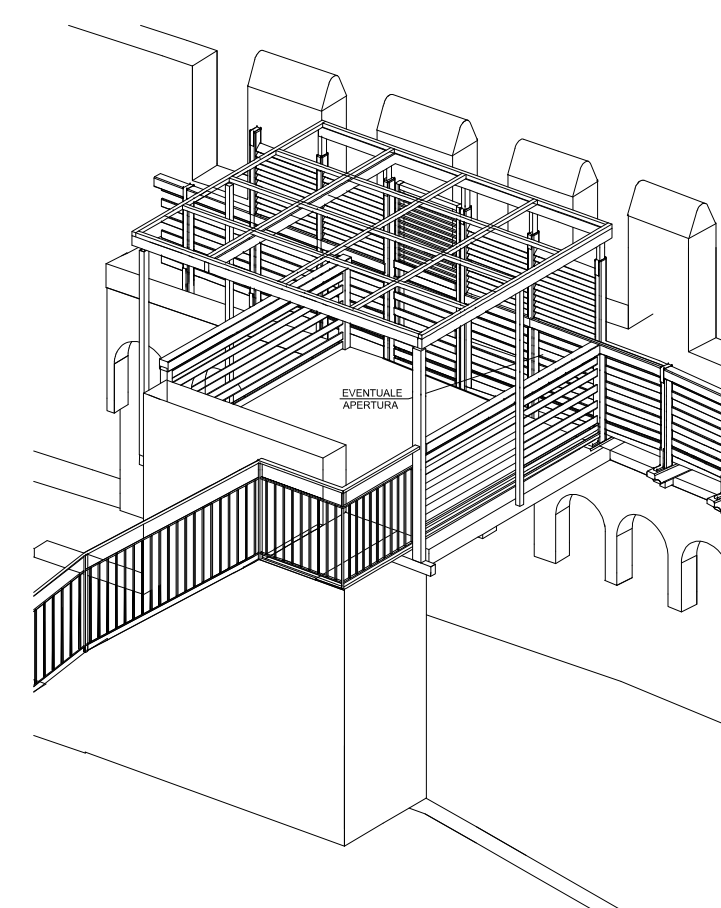
Calcoli strutturali:  
Dott. Ing. Diego Damen  
63815 Monte San Pietrangeli



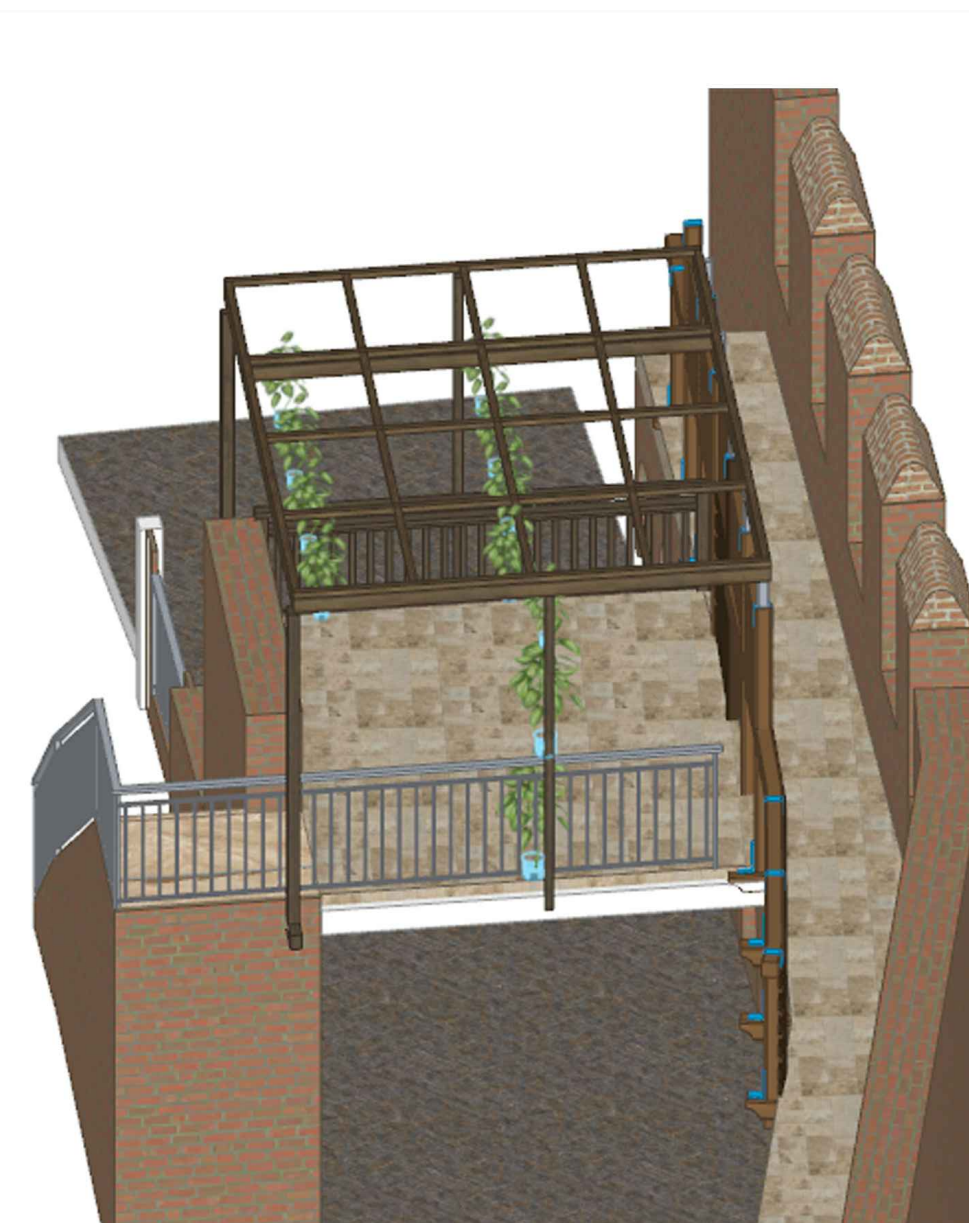
PIANTA



PROSPETTO INTERNO



SCHEMI ASSONOMETRICI



RENDERING



GAZEBO IN LEGNO IN FASE DI REALZZAZIONE

SCHERMATURA DEI CAMMINAMENTI VERSO IL GAZEBO DI PROPRIETA' PRIVATA