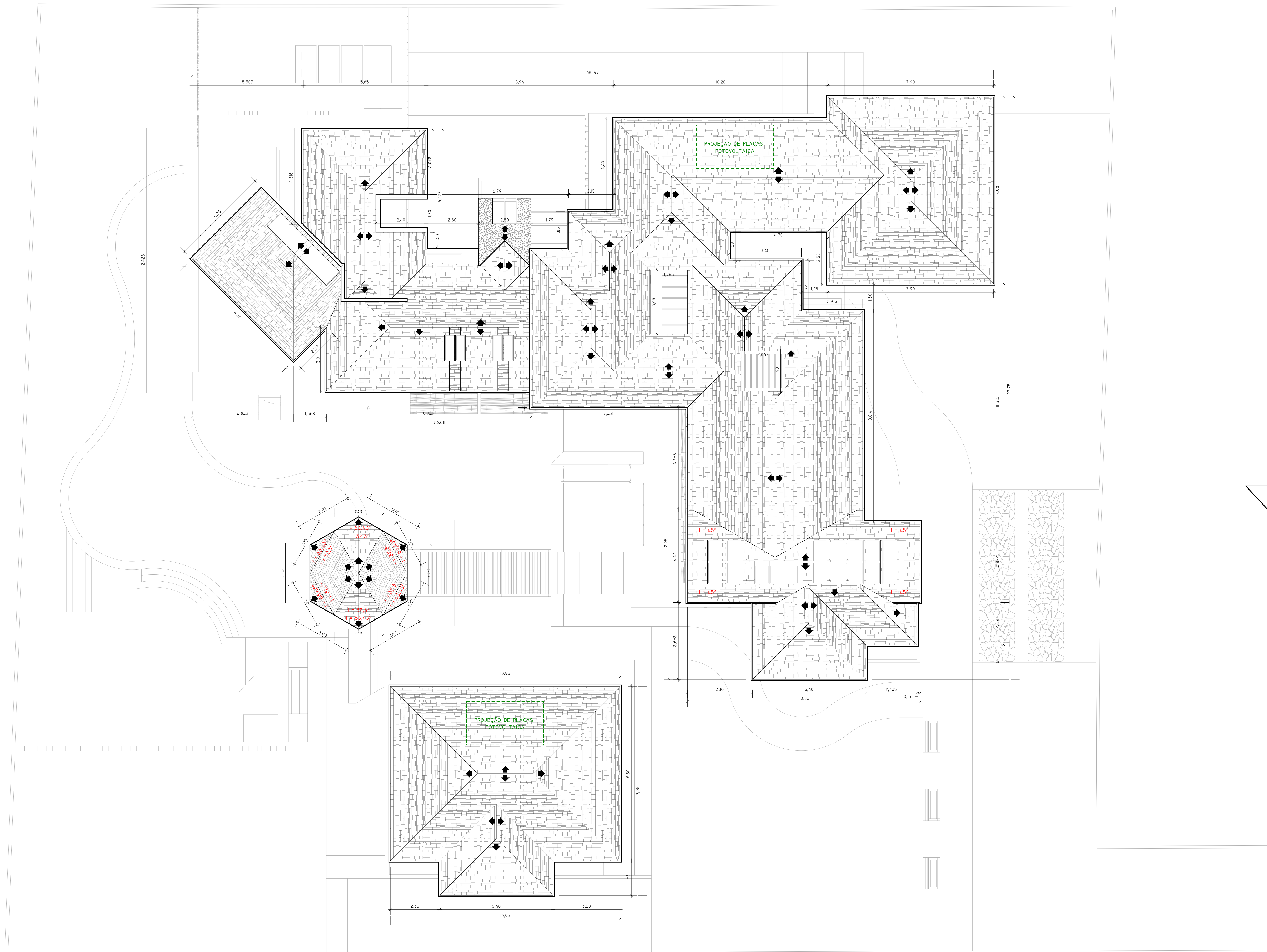


TELHAS SHINGLES - CONSIDERAÇÕES:

TODAS AS INCLINAÇÕES DAS ÁGUAS PARA O TELHADO SHINGLE TERÃO 30°, SALVO AS INDICADAS EM PLANTA.

O SISTEMA É COMPOSTO POR ESTRUTURA METÁLICA OU DE MADEIRA, CONTRAVENTADA POR PAINÉIS LP OSB HOME PLUS ESTRUTURAL. OS PAINÉIS LP OSB, ALÉM DE CONTRAVENTAR A ESTRUTURA, TAMBÉM SERVE DE BASE PARA A APLICAÇÃO DA LP SUBCOBERTURA, QUE PROTEGE E GARANTE A ESTANQUEIDADE DA COBERTURA. SOBRE A LP SUBCOBERTURA É APLICADA A LP TELHA SHINGLE. DISPENSA O USO DE CALHAS E RUFOS NAS ÁGUAS FURTADAS.

OS DIMENSIONAMENTOS ESTRUTURAIS DAS MADEIRAS PARA A SUSTENTAÇÃO DO TELHADO SERÁ DEVIDAMENTE VALIDADO POR ENGENHEIRO ESTRUTURAL RESPONSÁVEL, ENTRE OUTROS, PELOS DETALHAMENTOS DE CAPTAÇÃO DE ÁGUAS PLUVIAIS, BEM COMO DOS MELHORES SETORES PARA A CAPTAÇÃO EFICIENTE DE ENERGIA SOLAR (SE BEM AQUI JÁ PODEMOS PREVER OS PRINCIPAIS SETORES QUE PODERIAM RECEBER PLACAS FOTOVOLTAICAS).



EXEMPLOS DE APLICABILIDADE DA COBERTURA SHINGLE. SUGERIMOS O MODELO DE COR "GRAFITE", CONFORME DETALHE DE IMAGEM A ESQUERDA.



LEGENDA

- TELHADO SHINGLE
- COBERTURA EM PEDRA

PROJETO DETALHADO DE ARQUITETURA

ASSUNTO: **Construção de Residência Térrea em Desnível** FOLHA 04
 LOCAL: Rua Lauro Augusto de Almeida - Chácaras Cataguá - Taubaté / SP
 PROPRIETÁRIO: BC: XXXXXXXXXXXXX
 RESERVADO MUNICIPALIDADE