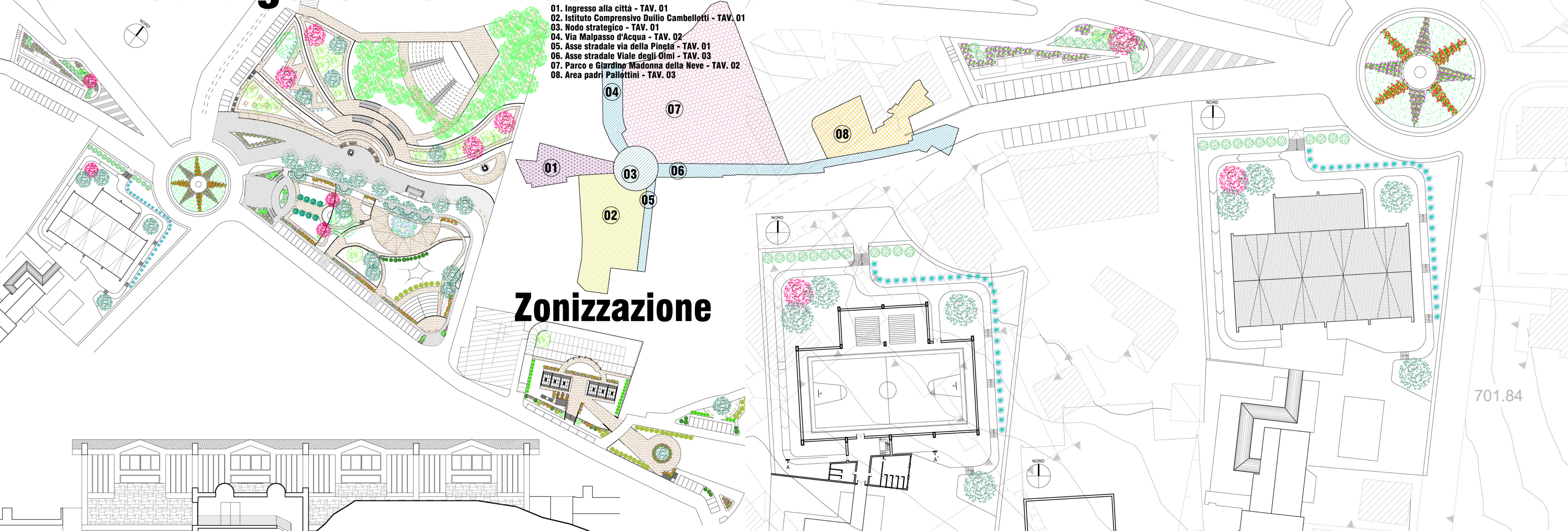


# Concorso di idee per la riqualificazione ambientale e urbana di largo Pallotti - viale degli Olmi

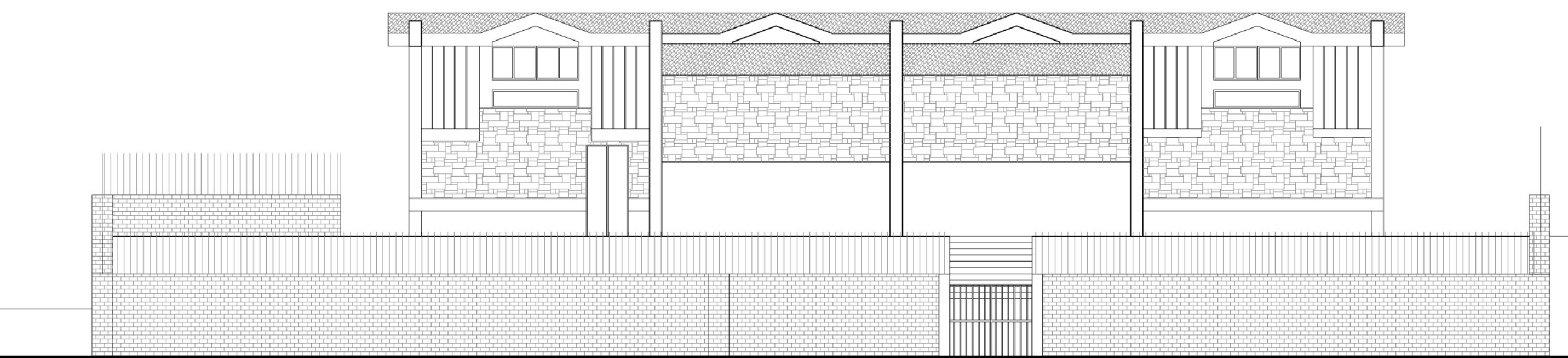
## Planimetria generale 1:1.000

- 01. Ingresso alla città - TAV. 01
- 02. Istituto Comprensivo Duilio Cambellotti - TAV. 01
- 03. Nodo strategico - TAV. 01
- 04. Via Malpasso d'Acqua - TAV. 02
- 05. Asse stradale via della Pineta - TAV. 01
- 06. Asse stradale Viale degli Olmi - TAV. 03
- 07. Parco e Giardino Madonna della Neve - TAV. 02
- 08. Area padri Pallottini - TAV. 03

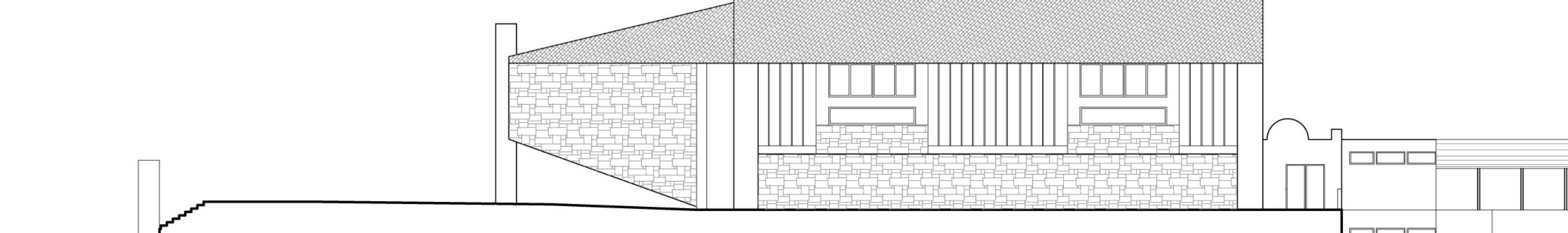
### Zonizzazione



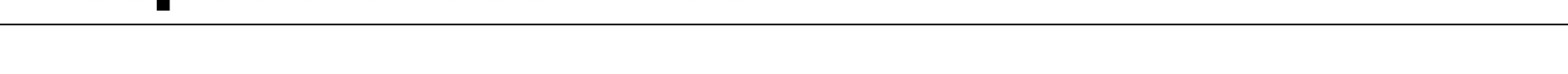
### Sezione A-A' 1:200



### Prospetto Nord 1:200



### Prospetto Ovest 1:200

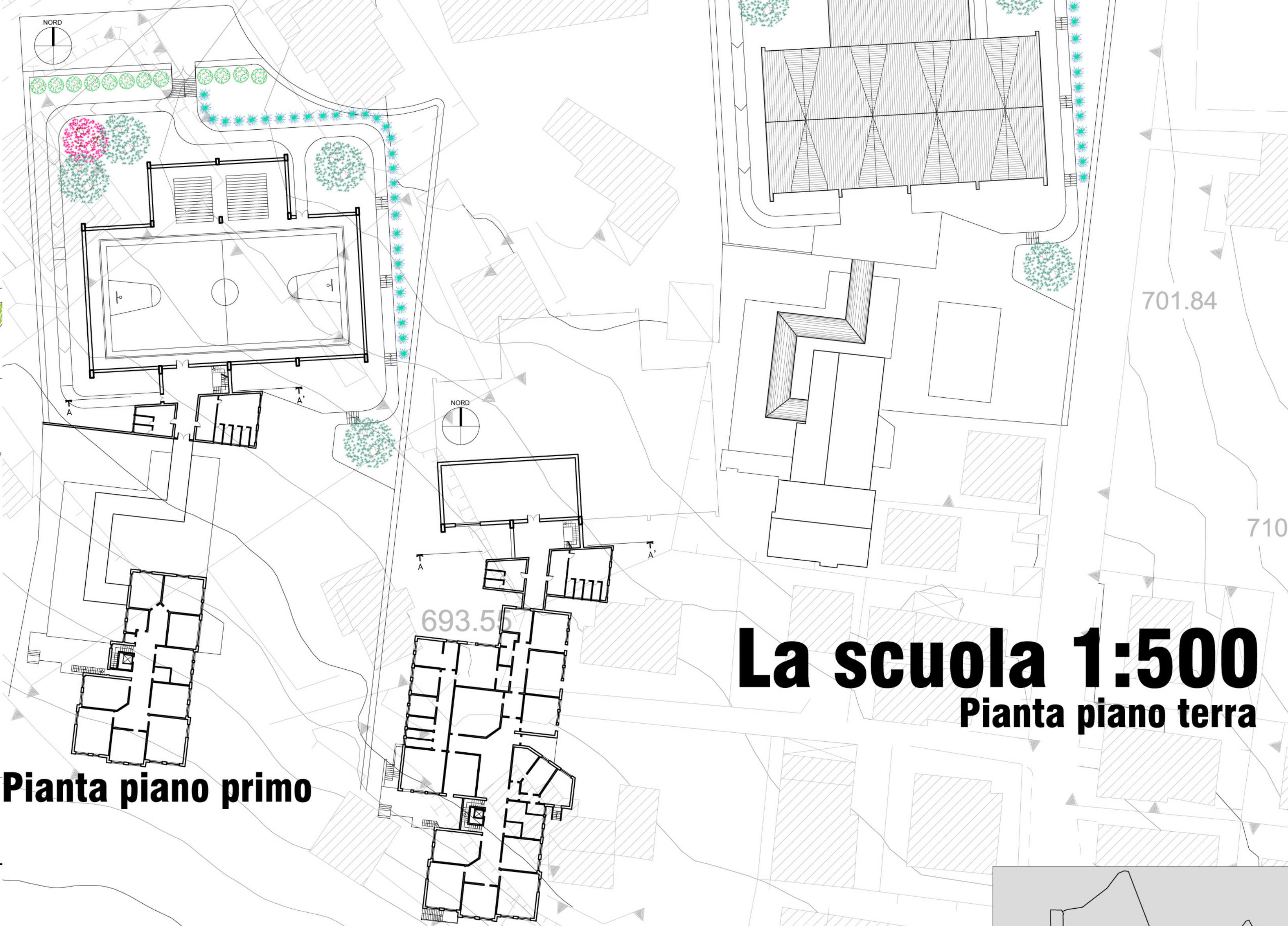


### La scuola 1:500

Pianta piano terra

### Pianta piano primo

### Pianta piano seminterrato



**TAV.01**  
**05ESSE**