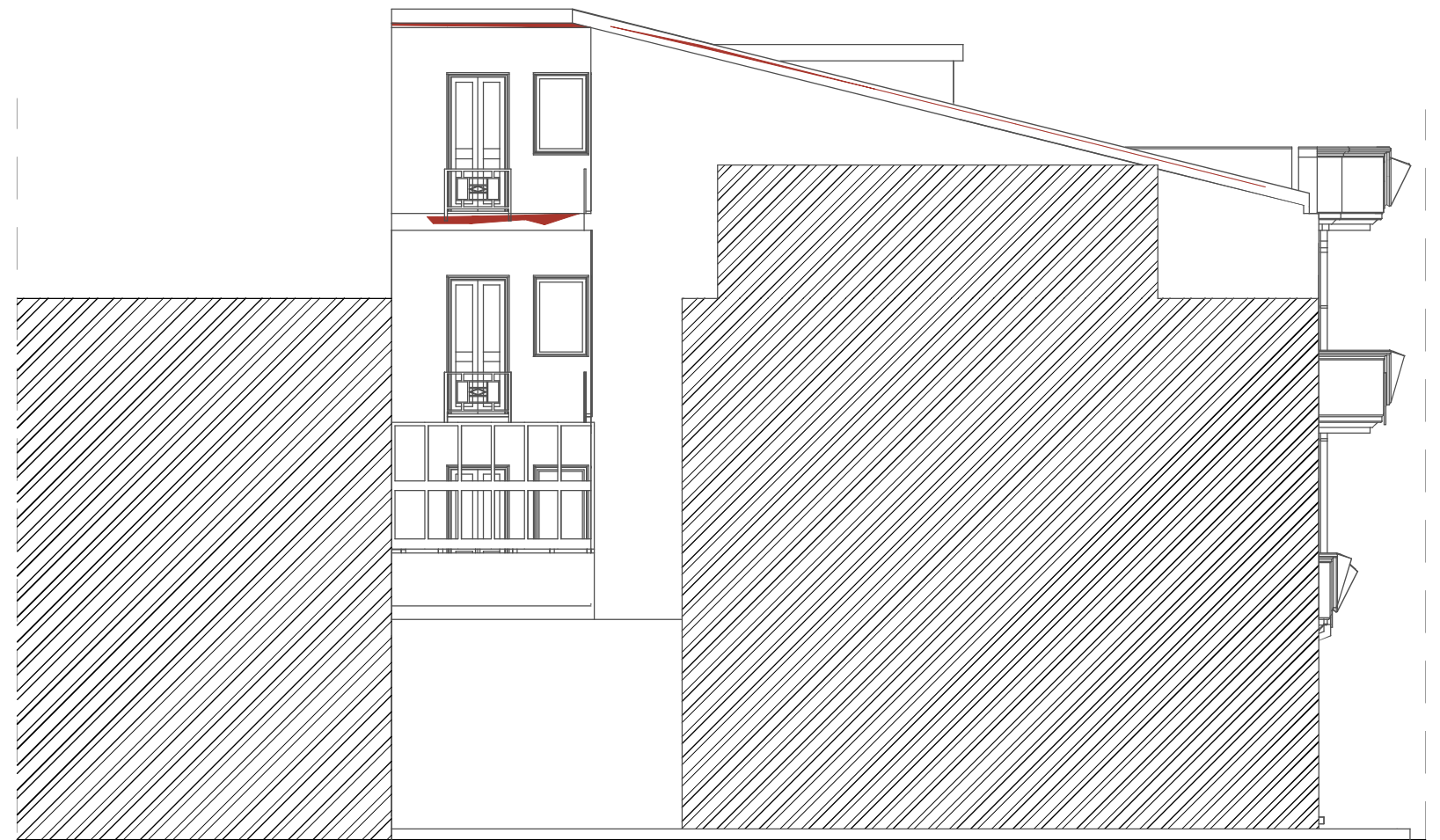





Prospetto
Sud-Est



Prospetto
Sud-Ovest

LEGENDA  Degrado Superficiale  Degrado Profondo	Progetto di Manutenzione straordinaria, restauro e risanamento conservativo			COMMITTENTE: Condominio via Manfredonia n.15, San Severo	
	Prospetti - Analisi del degrado c.a. a vista			SCALA 1:100	
	Data 30.06.2015	Revisione 1.0	Tavola 2.2	 L.I.S.T. - Studio Associato Viale Michelangelo, 149 - Foggia Tel/Fax 0881.770853 - www.listingegneria.it	
	Il Committente: Amm.re Ciro Boncristiano			Il Tecnico: Ing. Luigi Mele	