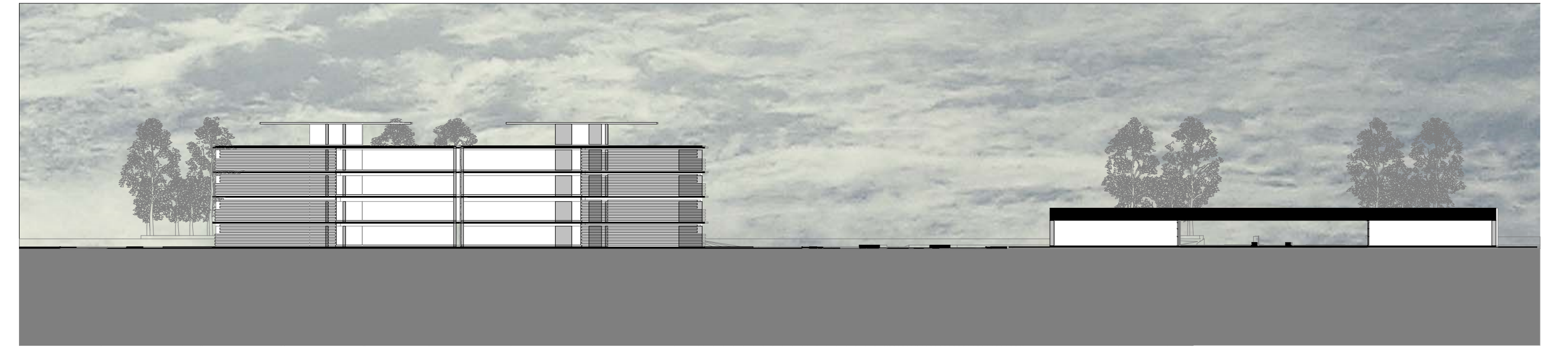


ACCamera01



ACCamera05



CORTE

BB

1:500



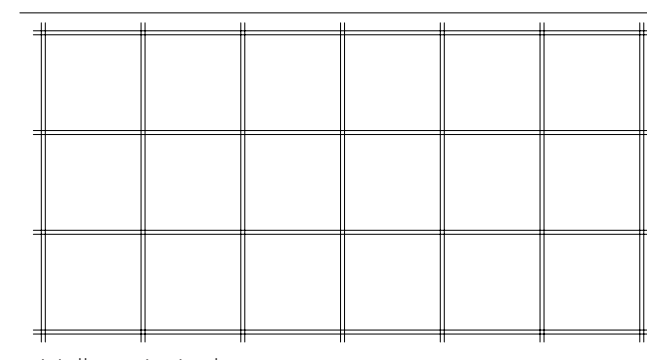
ACCamera02

**DIAGRAMA MOBILIÁRIO**

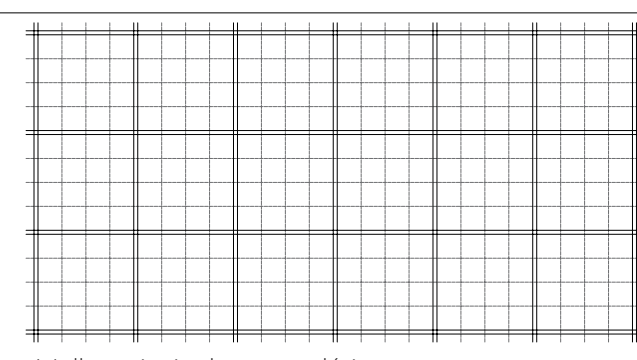
A organização dos blocos de praças foram estruturados a partir de um malha com módulo principal de 10x10m, e sub módulo de 2,40m, organizados em uma proporção de 6 x 3 módulos principais, foram criados equipamentos com as dimensões de 8 sub módulos (na proporção de 4 x 2), onde serão criados equipamentos diversos que atenderão a esses blocos de praças.

Em cada uma das propostas foram colocados 6 módulos de equipamento de áreas verdes, 4 módulos de apoio, e 16 módulos de atividade ou área de permanência.

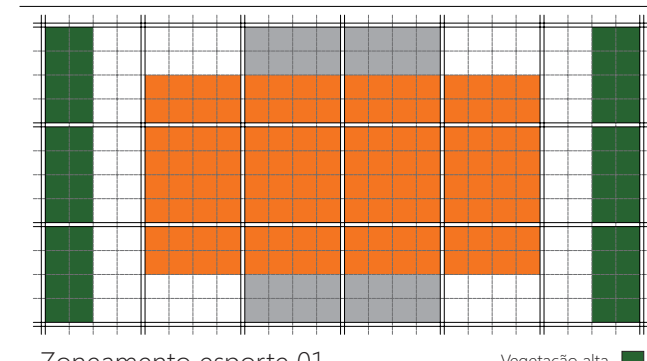
O sub módulo oferece 3 opções de função, podendo ser um sanitário, um vestiário ou um Bar. O sub módulo de estar, é foi projetado utilizando mobiliários que se adequassem aos sub módulos de 2,40x2,40m gerando assim um ambiente com diversas opções de layout.



Malha principal  
Escala 1/500

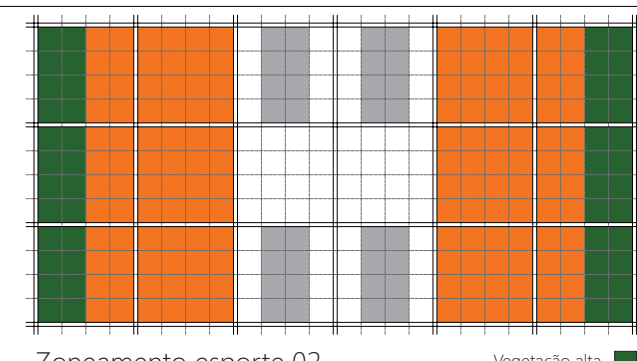


Malha principal e secundária  
Escala 1/500



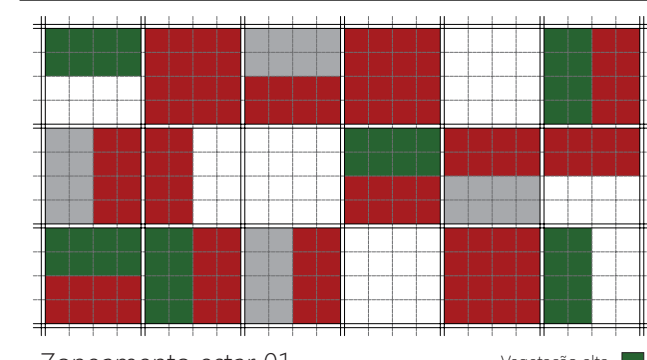
Zoneamento esporte 01  
Escala 1/500

Vegetação alta  
Quadra de esportes  
Área de apoio



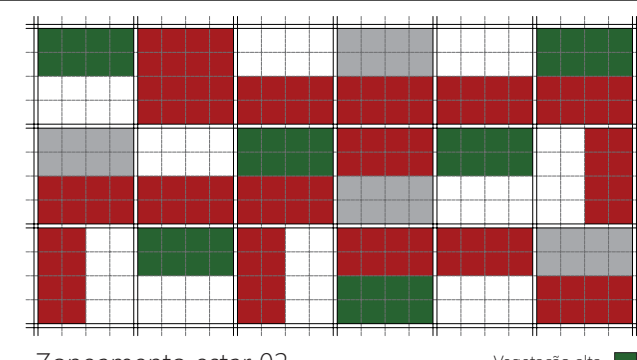
Zoneamento esporte 02  
Escala 1/500

Vegetação alta  
Quadra de esportes  
Área de apoio



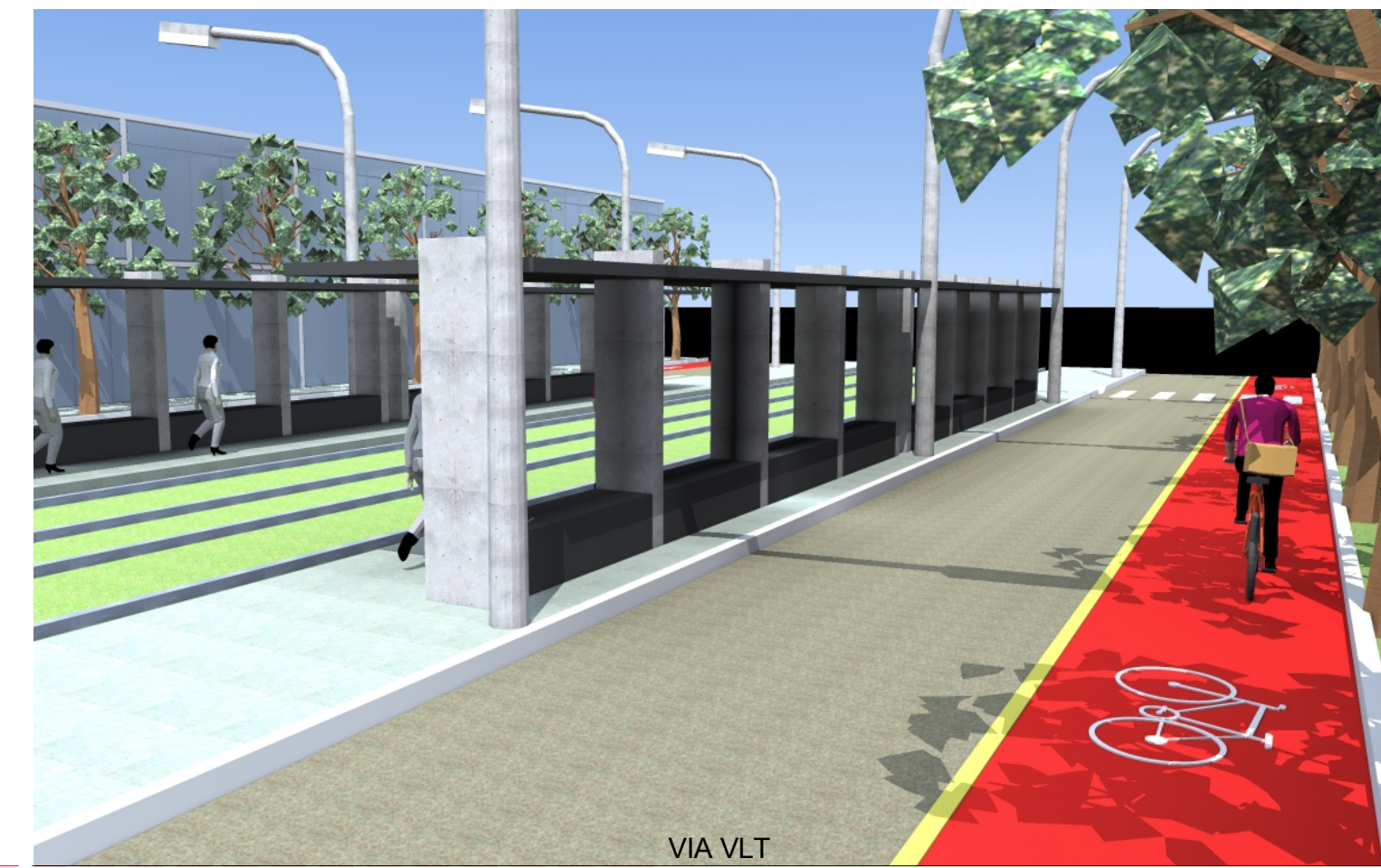
Zoneamento estar 01  
Escala 1/500

Vegetação alta  
Quadra de esportes  
Área de apoio



Zoneamento estar 02  
Escala 1/500

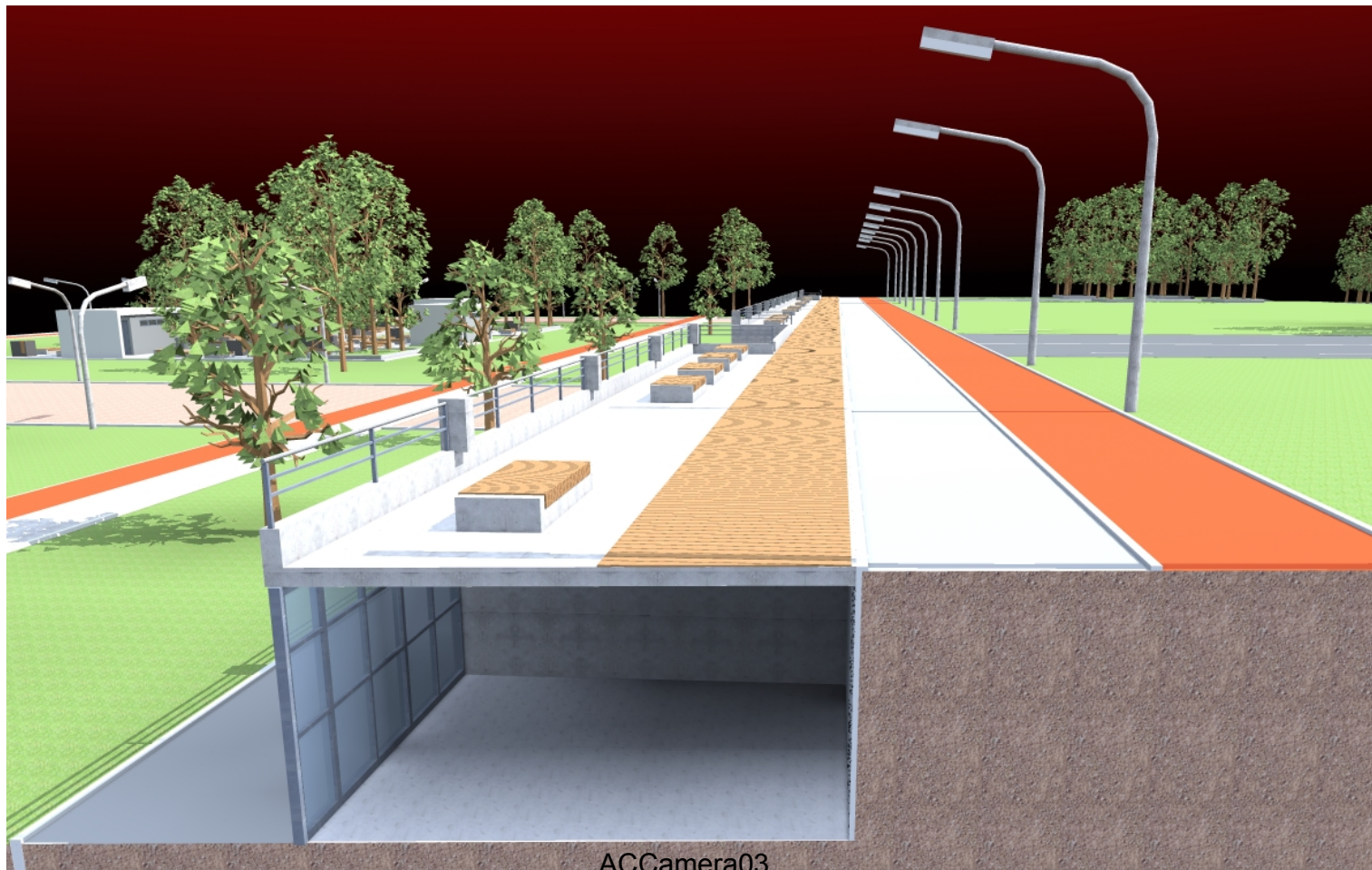
Vegetação alta  
Quadra de esportes  
Área de apoio



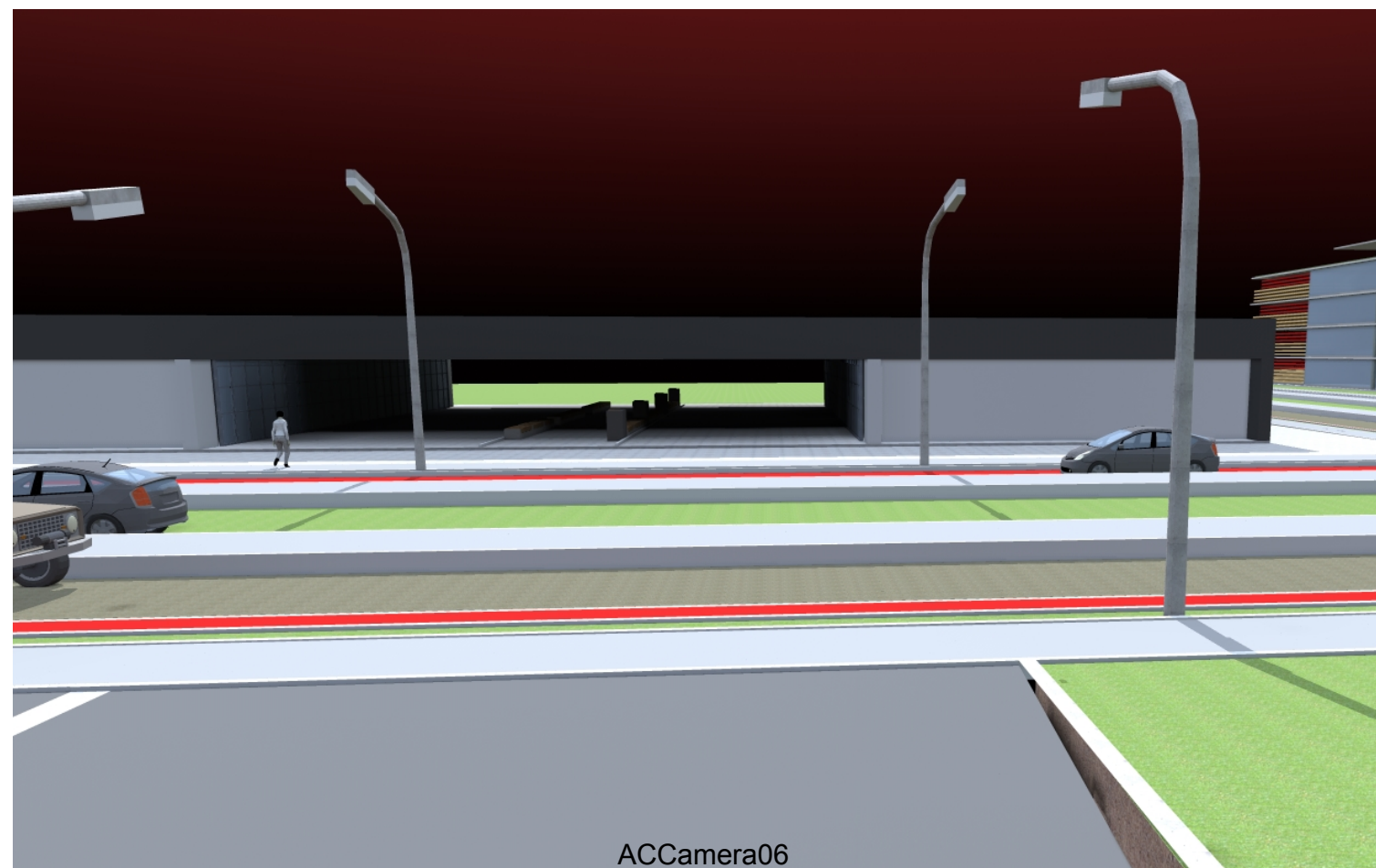
VIA VLT



ACCamera3



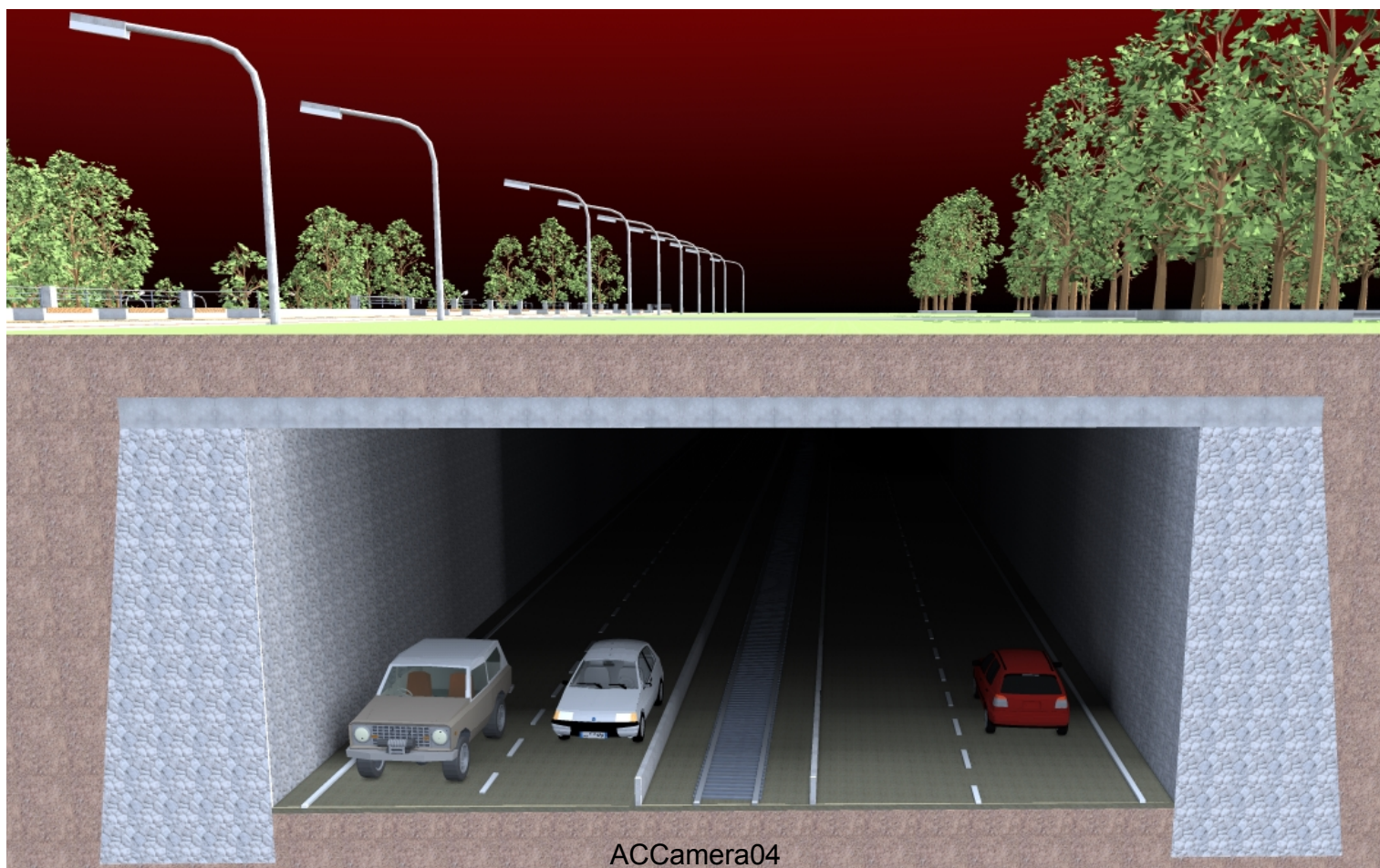
ACCamera03



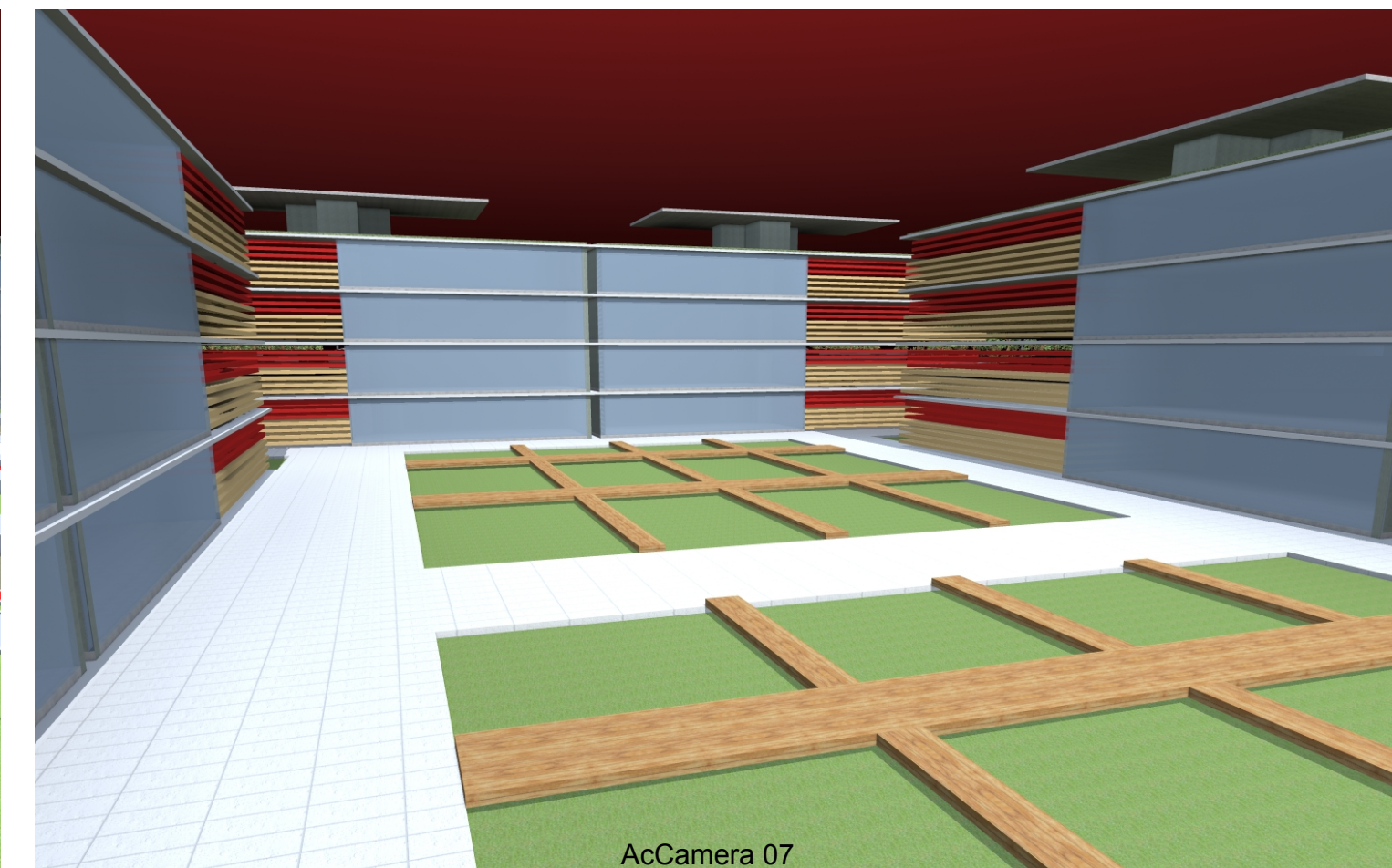
ACCamera06



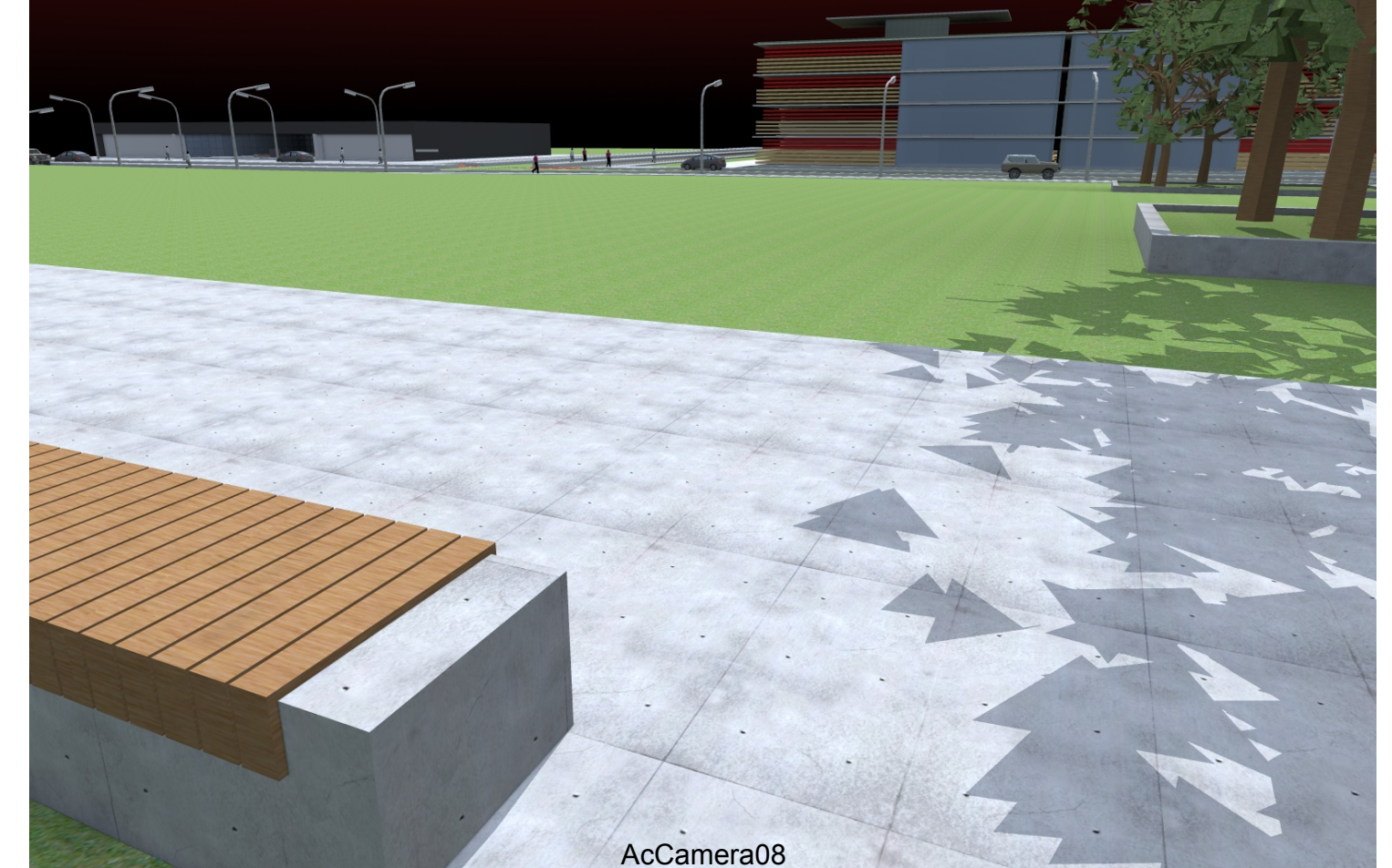
IMPLANTAÇÃO



ACCamera04



AcCamera 07



AcCamera08