



DB
DI BATTE

dal
1964

MACELLERIA STORICA DAL 1964

Storia e innovazione si uniscono per dar vita ad un nuovo concetto di negozio,

NUOVI MATERIALI come il krypton effetto Carrara utilizzato per le lampade e per tutti i rivestimenti dei banchi e dei retrobanchi e **NUOVO SISTEMA** di refrigerazione a glicole per la conservazione ottimale dei prodotti.

Nome progetto: Macelleria Di Batte.
Commerciale di riferimento: Puppinato Chiara
Nome progettista : Alessandro Guerrazzi
Data di ultimazione dell'opera: 20 marzo 2021
Ubicazione opera: Via Goffredo Mameli,87 Livorno



DB DI BATTE



Ho voluto lanciare questo progetto , verso una nuova Idea di forma e visibilità.

La sua forma ricorda le antiche macellerie di una volta, con un linea elegante e netta. L aspetto comunque è stato caratterizzato dall utilizzo del materiale krypton dark carrara . Tutto il progetto si integra nell ambiente perche grazie ai materiali utilizzati, si uniscono eleganza , sfarzo e luminosità, garantendo al visitatore un idea di ricercatezza .



LE LAMPADE SONO COMPLETAMENTE
REALIZZATE DA ARTIGIANI CON
L'UTILIZZO DEL KRION DARK CARRARA



TECNOLOGIA CREATIVITA' DESIGN

L'ARTIGINALITA'
nei DETTAGLI

PER TUTTI I RIVESTIMENTI IL METRIALE E'
KRION LUXURY SERIES.

DAL RENDER ALLA REALTA'



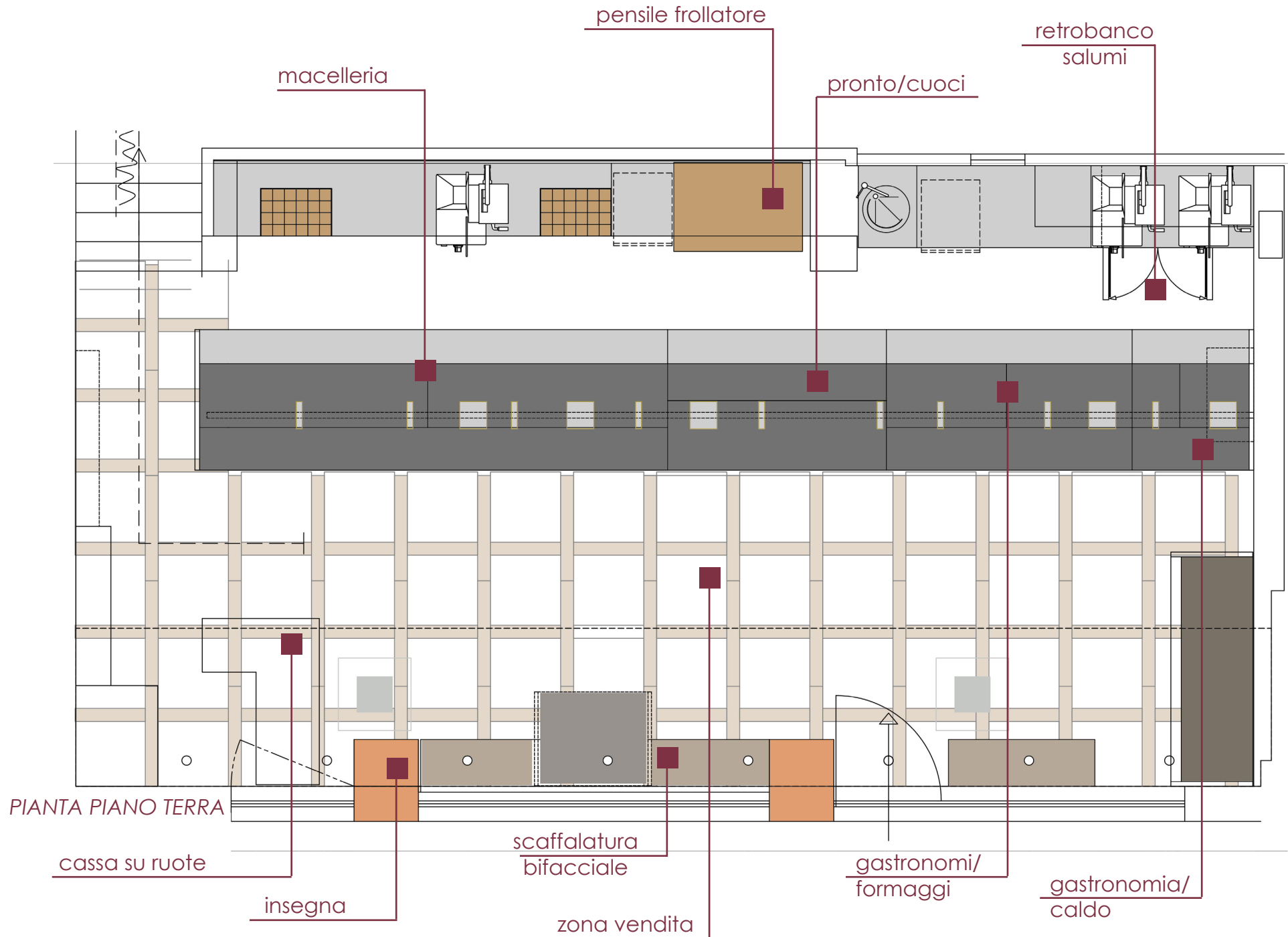
KRION



Una serie realizzata in KRION, tutte con un sofisticato aspetto simile alla pietra e le proprietà imbattibili di una superficie solida KRION. Questa nuova serie presenta un motivo venato casuale accuratamente concepito.

I rivestimenti si ispirano alla bellezza della natura.

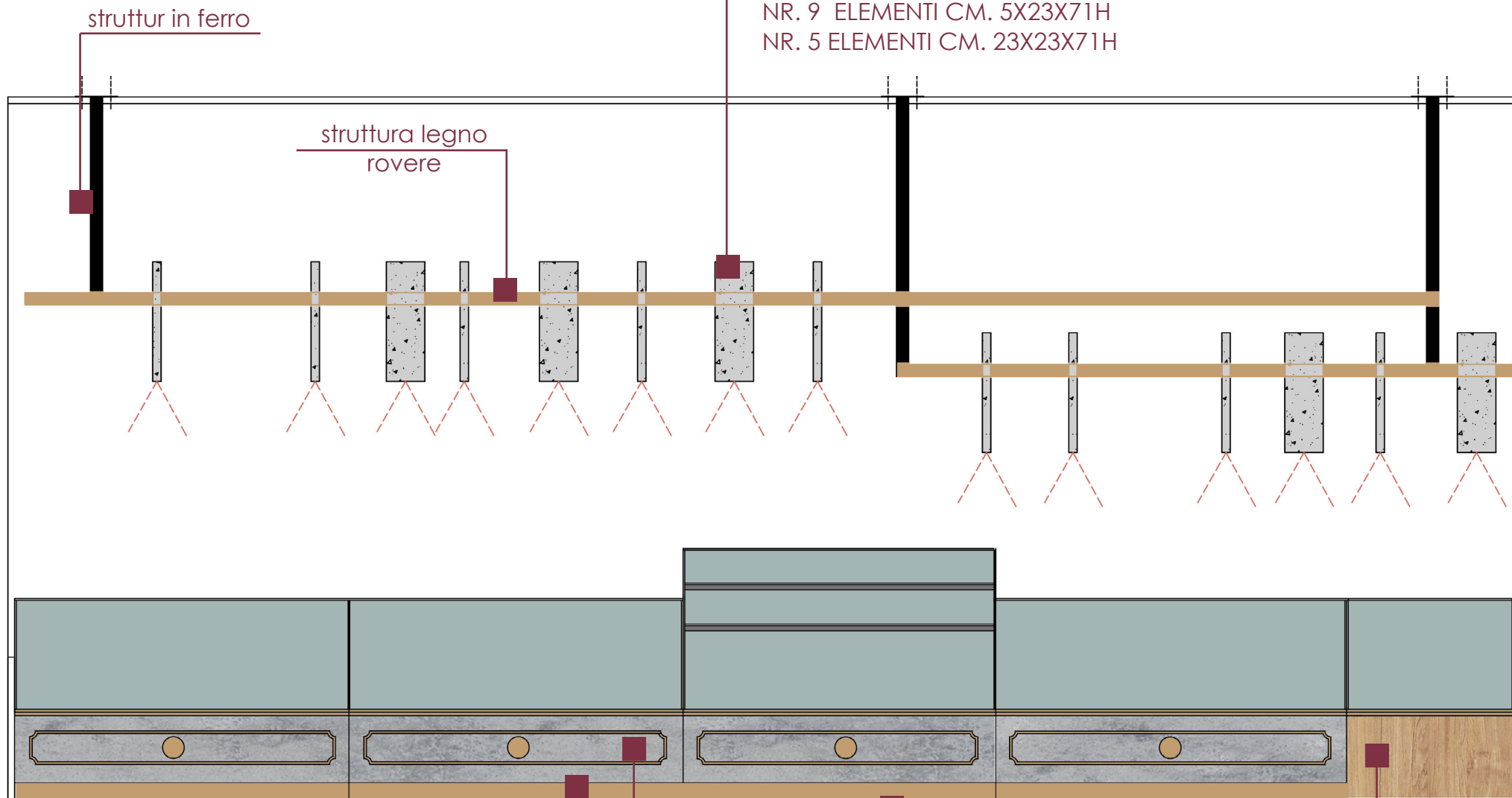






Lampada multi + krypton
sp. 6 mm con illuminazione

illuminazione a led con profilo
incasso HAFELE LOOX COD. 18 MM
NR. 9 ELEMENTI CM. 5X23X71H
NR. 5 ELEMENTI CM. 23X23X71H



PROSPETTO FRONTE BANCO

illuminazione LED
sotto

Rivestimento krypton dark
carrara + legno a rilievo

zoccolo legno
rovere natural

rivestimento
legno

La mia mission in questo progetto e' stata trasferire ai clienti nelle finiture tutti gli aspetti tradizionali dell'antica arte della macelleria, storia e innovazione, amore e passione per quello che si fa. Tutte le finiture rispettano un'attenta e accurata ricercatezza delle finiture e trasmettono le caratteristiche fondamentali delle macellerie di una volta..

Fruibilita' e cura degli spazi e un attento sistema di esposizione dei prodotti , fanno da padrone su questo progetto.

UNA ATTENTA PIANIFICAZIONE



LA PRECISIONE NEI DETTAGLI



LA MINIMA CURA DI OGNI PARTICOLARE

