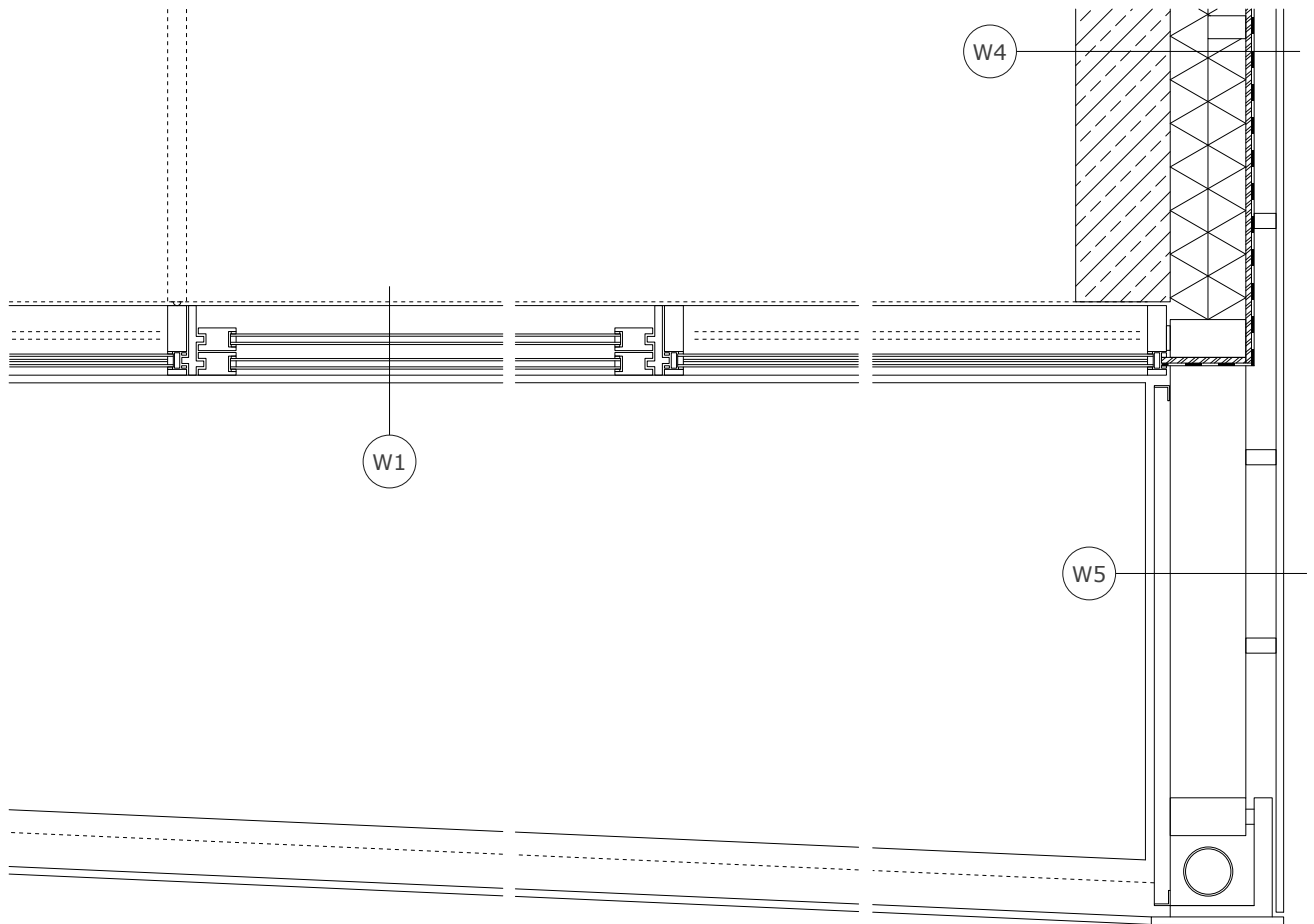


R1	Roofing (EPDM single ply membrane)	<i>Dachhaut (EPDM-Folien)</i>	1.0 cm	F1	Parquet (oiled oak)	Parkett (Eiche geölt)	2.0 cm
	Oriented strand board	<i>OSB Platte</i>	2.2 cm		Heated screed	Heizestrich	8.0 cm
R2	Rafter	<i>Sparren</i>	20.0 cm	Membrane	Folie		
	Ventilation	<i>Hinterlüftung</i>	mind 8.0 cm	Sound Insulation	Trittschalldämmung	3.0 cm	
W1	Vapor barrier	<i>Winddichtung</i>		Membrane	Folie		
	Mineral wool thermal insulation	<i>Wärmedämmung Steinwolle</i>	35.0 cm	Gravel	Beschüttung	4.5 cm	
W2	Reinforced concrete slab	<i>Stahlbetonplatte</i>	25.0 cm	Reinforced concrete slab	Stahlbetonplatte	25.0 cm	
				Insulation	Dämmung	16.0 cm	
F1				Gypsum board panel	Gipskartonplatte	1.25 cm	
F2				Continuous steel angles	Durchgehender Stahlwinkel		
				steam-tight tape to joints	dampfdichtes Klebeband an Stoßfugen		
F3				Weather resistant wood	Holzrost witterungsbeständig	3.0 cm	
				Substructure, removable	Auf Holz UK, abnehmbar	2.5 cm	
				Pedestal	Stelzlager		
				Sealant (optional)	Abdichtung (optional)		
				Sloped concrete	Beton im Gefälle	15.0 cm	
W2	Fiber cement board	<i>Faserzementplatte</i>	1.0 cm				
	Drainage membrane	<i>Noppenfolie geklebt</i>					
	Thermal insulation (Perimeter)	<i>Wärmedämmung (Perimeter)</i>	16.0 cm				
	Waterproof reinforced concrete wall	<i>Betonwand</i>	25.0 cm				
	Plaster	<i>Putz</i>	1.5 cm				

Vertical Section 1:20  
Vertikalschnitt



<p><b>W1</b></p>	<p>Aluminum roller shutters Triple Glazing (Sliding door) Structural glazing system aluminum, <math>U_w(\text{frame+glass})=0,80 \text{ W/m}^2\text{K}</math> Height=320 Electric anti-glare blinds</p>	<p><i>Sonnenschutz tageslicht rollo (aluminium)</i> <i>3-fach verglasung (Schiebetür)</i> <i>Aluminium pfosten - riegel konstruktion</i> <math>U_w(\text{fenster+glas})=0,80 \text{ W/m}^2\text{K}</math> <i>Höhe=320</i> <i>Elektrischem blindschutz - Rollo</i></p>
<p><b>W4</b></p>	<p>Reinforced fiber cement panel Ventilation / Substructure Diffusion membrane Thermal insulation (Perimeter) Reinforced concrete wall</p>	<p><i>Faserzement plattenverkleidung</i> 1.3 cm <i>Hinterlüftung / Unterkonstruktion</i> 8.5 cm <i>Folie diffusionsoffen</i> <i>Wärmedämmung (Perimeter)</i> 20.0 cm <i>Stahlbetonwand</i> 25.0 cm</p>
<p><b>W5</b></p>	<p>Reinforced fiber cement panel Ventilation / Substructure Wood construction Gypsum board panel</p>	<p><i>Faserzement plattenverkleidung</i> 1.3 cm <i>Hinterlüftung / Unterkonstruktion</i> 8.5 cm <i>Holzkonstruktion</i> 20.0 cm <i>Gipskartonplatte</i> 5.0 cm</p>

Horizontal section 1:20  
*Horizontalschnitt*