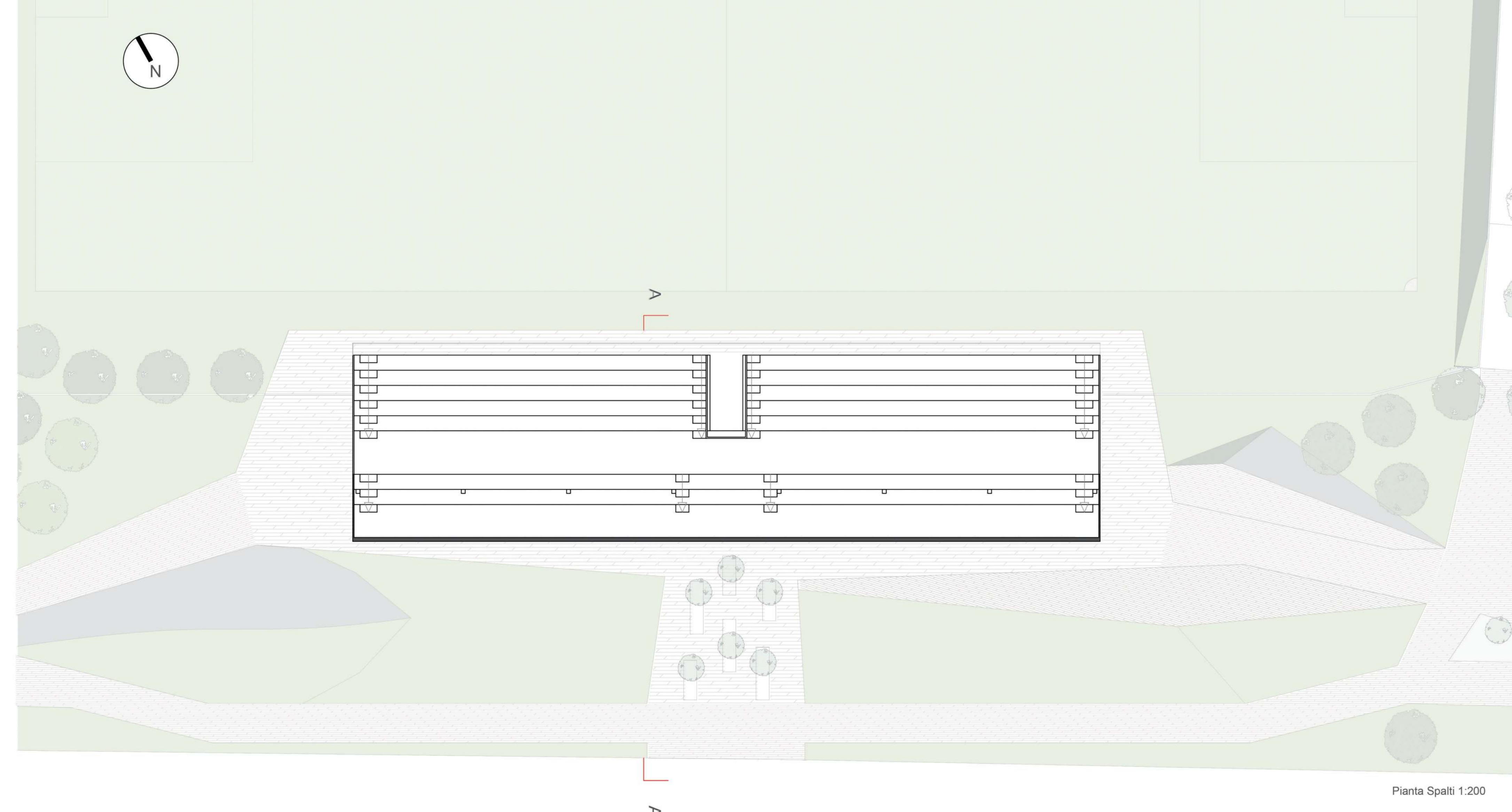


Pianta Piano Terra 1:200

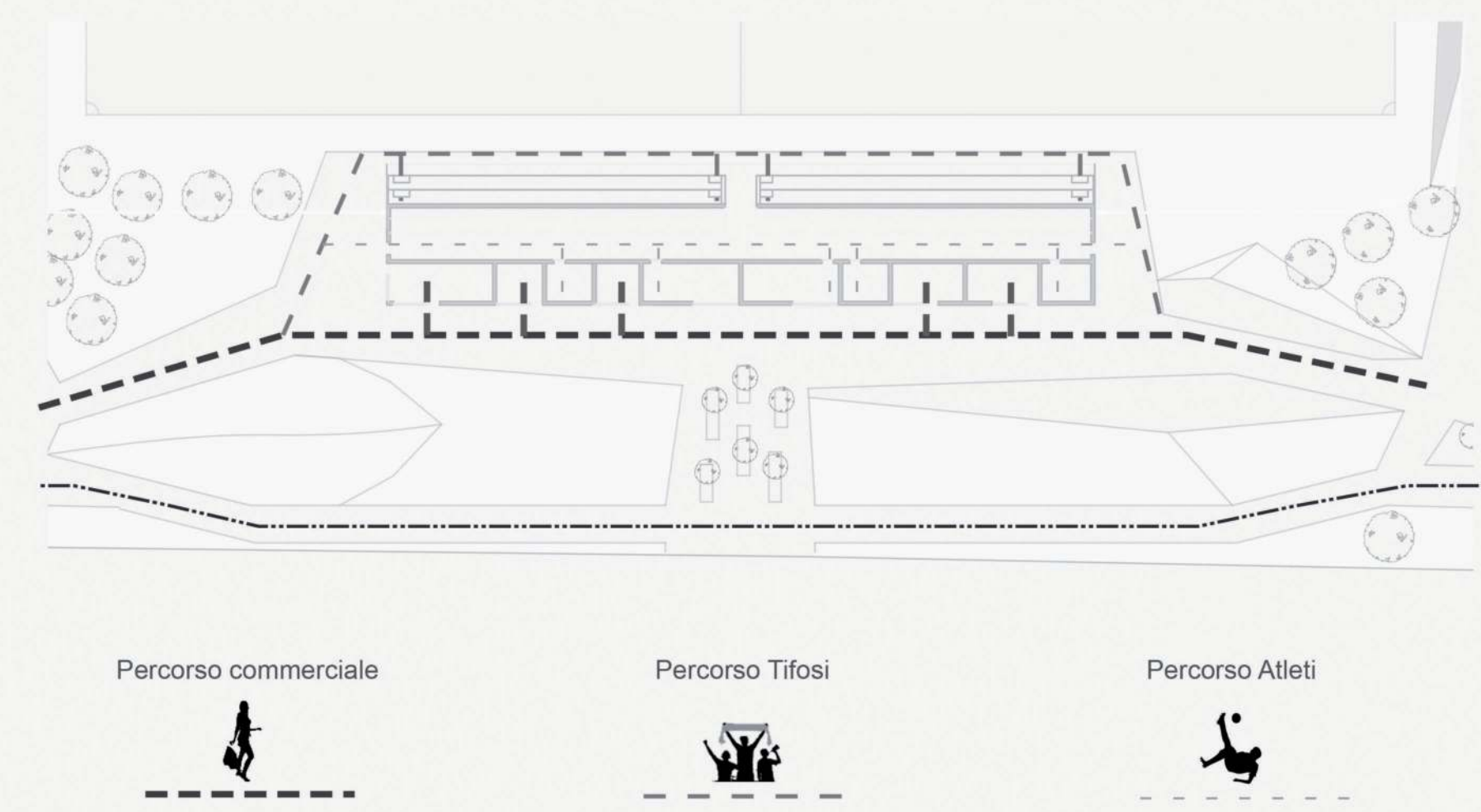
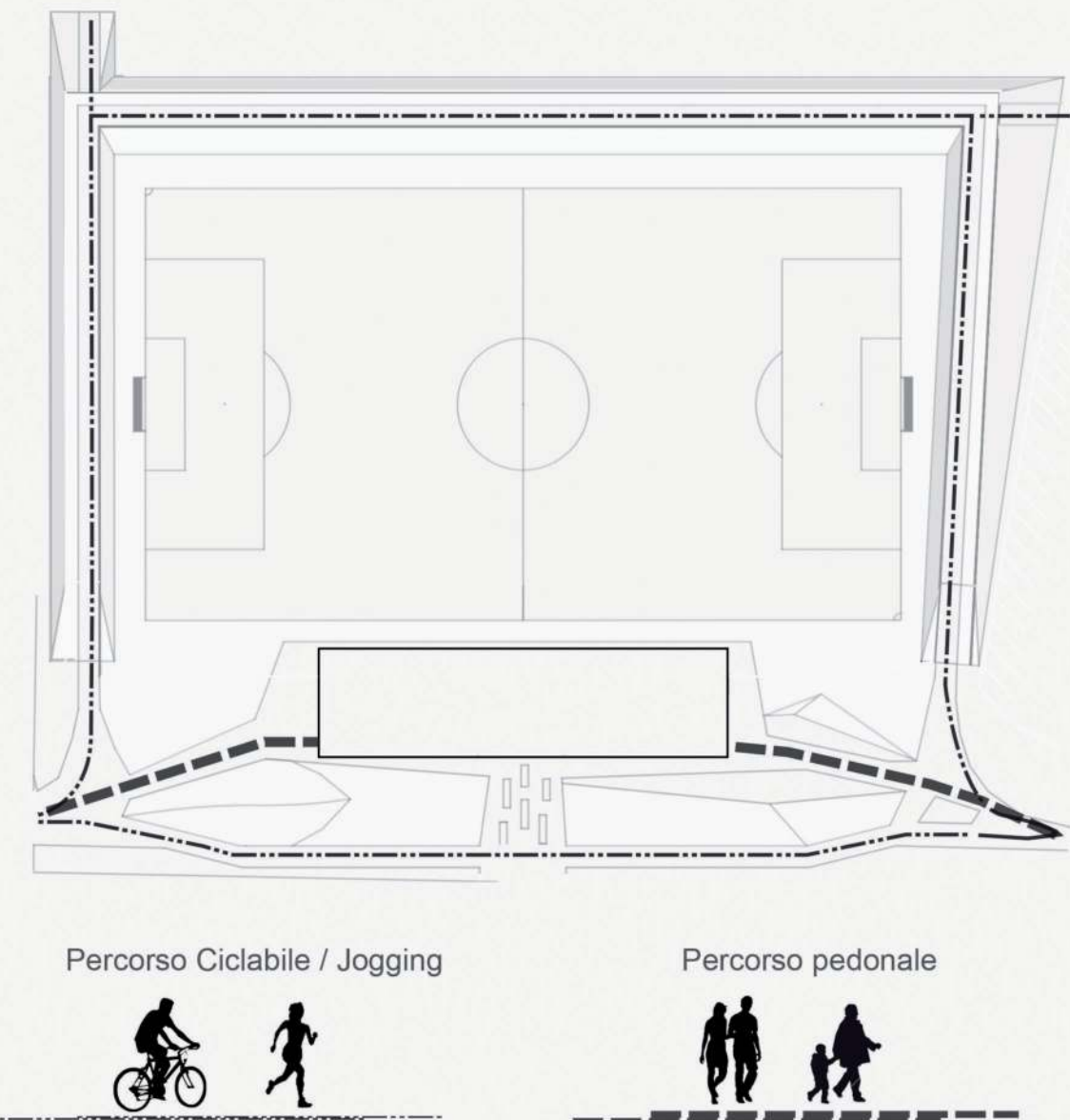


Pianta Spalti 1:200

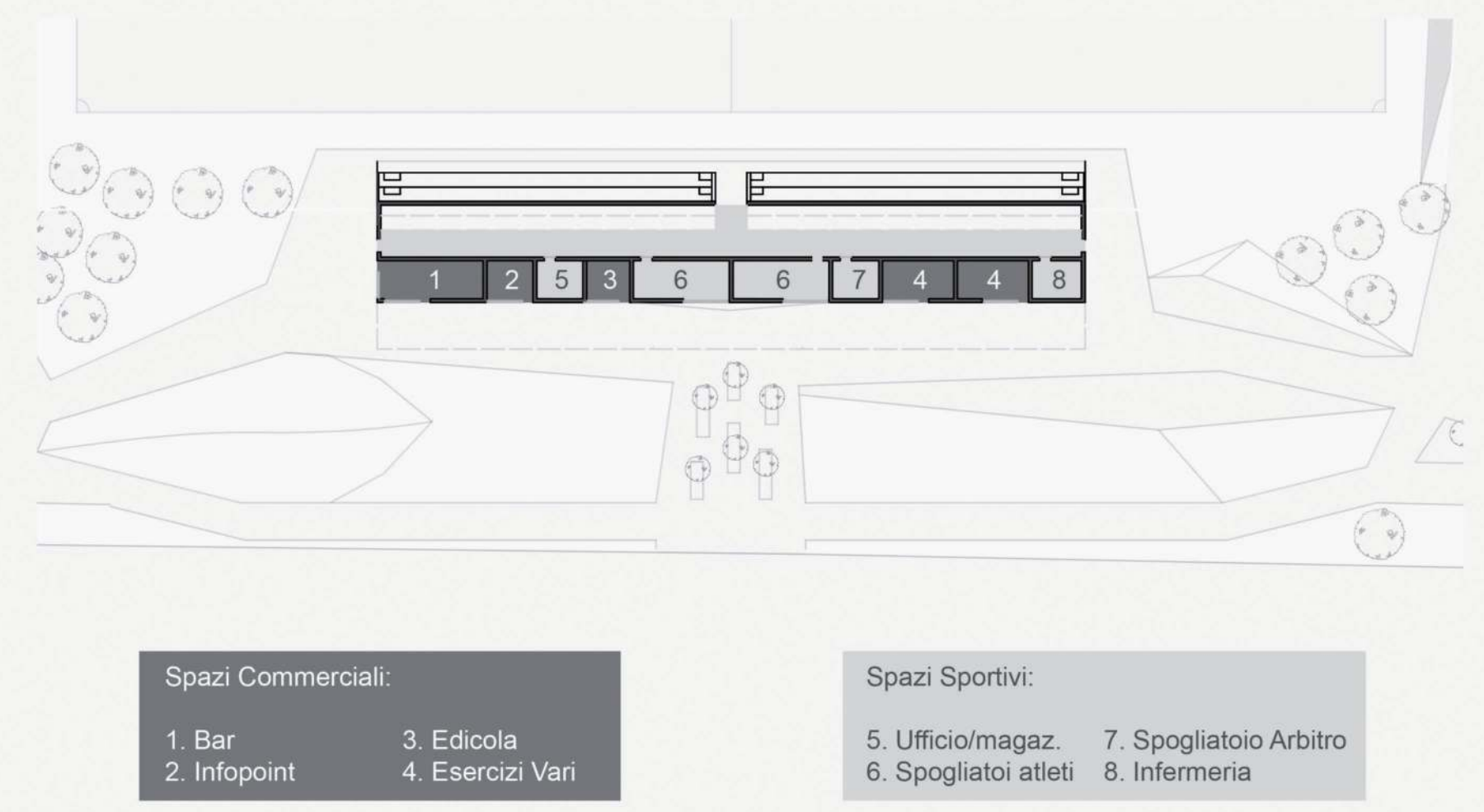
Descrizione:

Dopo il terremoto la tribuna, già abbandonata, dello stadio di Mirandola è stata danneggiata rendendola inagibile. L'idea è di ricostruire un edificio ormai irrimediabilmente colpito e poco utilizzato per dare alla città una nuova struttura sportiva. La nuova tribuna sarà più adatta agli impianti moderni, con gli spalti a raso e una capienza di 500 persone circa, spogliatoi per le due squadre e l'arbitro, uffici ed un infermeria. La peculiarità di questa costruzione sta nel rapporto con l'esterno, infatti facendo scorrere gli spalti superiori abbiamo un oggetto che crea uno spazio concavo su cui si affacciano degli spazi commerciali vari. L'intorno è, come abbiamo già visto, circondato dalle macerie che creano un giardino con dislivelli artificiali che incanalano i flussi e circondano lo stadio, formando una deviazione alla pista ciclabile che transita intorno al ring.

Percorsi:



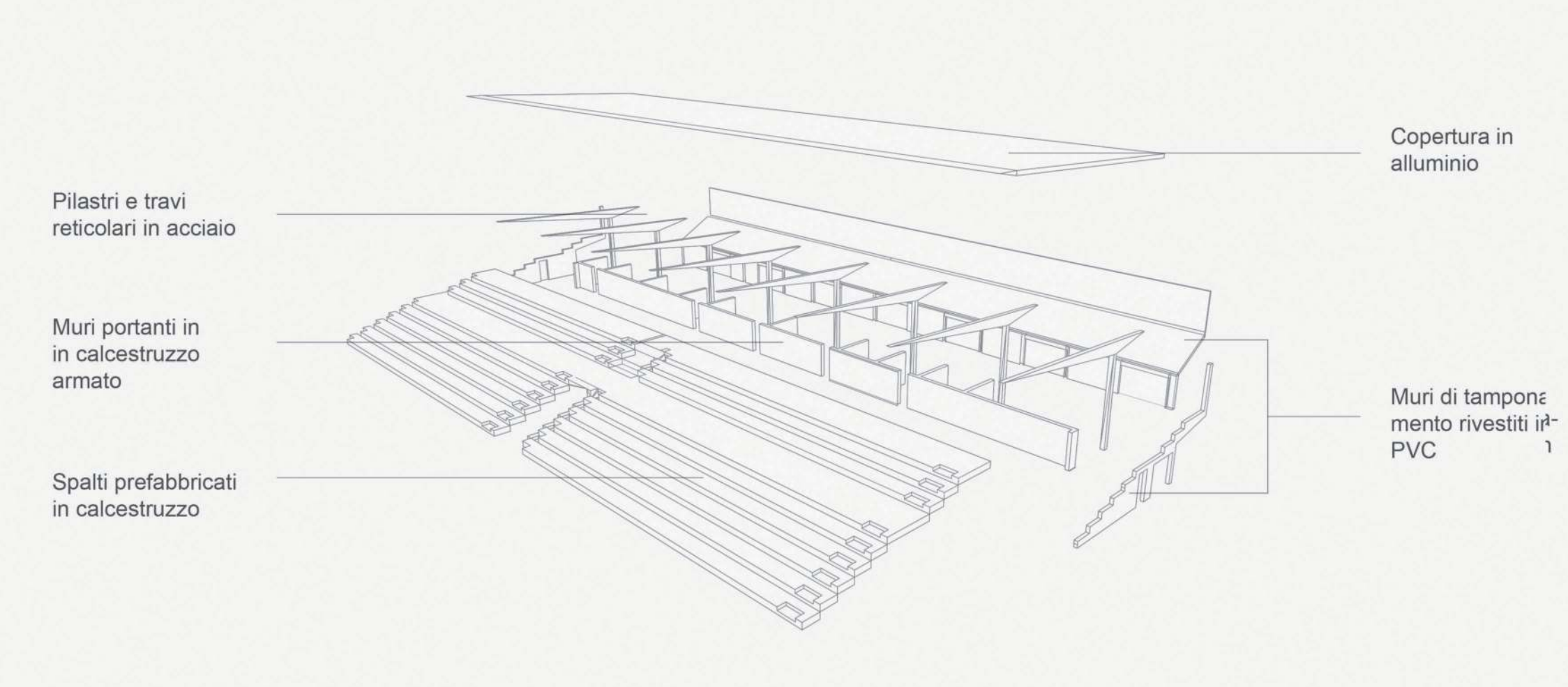
Funzioni:



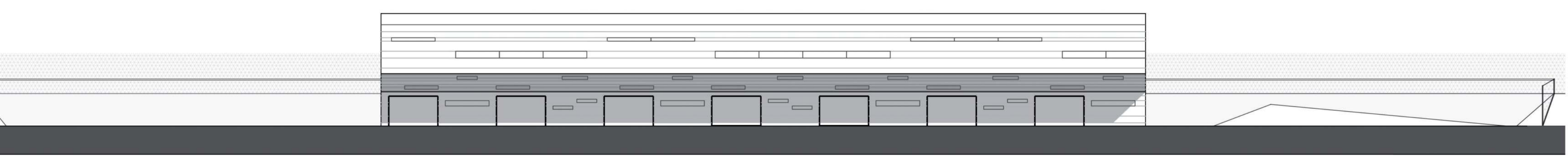
- Spazi Commerciali:**
- 1. Bar
 - 2. Infopoint
 - 3. Edicola
 - 4. Esercizi Vari

- Spazi Sportivi:**
- 5. Ufficio/magaz.
 - 6. Spogliatoi atleti
 - 7. Spogliatoio Arbitro
 - 8. Infermeria

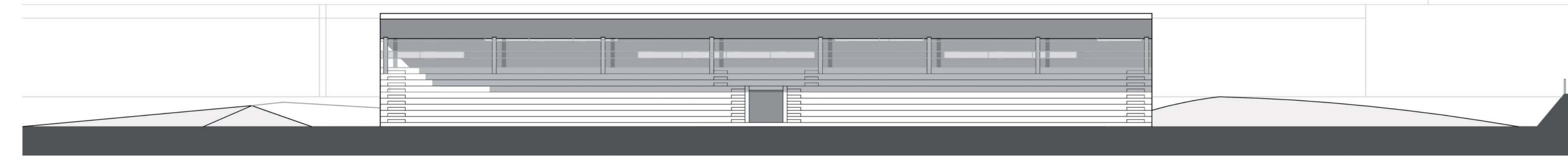
Esploso:



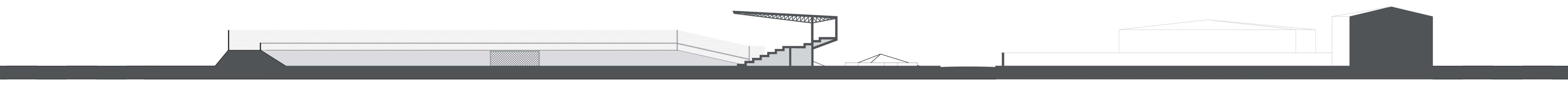
- Pilastri e travi reticolari in acciaio
- Muri portanti in calcestruzzo armato
- Spalti prefabbricati in calcestruzzo
- Copertura in alluminio
- Muri di tamponamento rivestiti in PVC



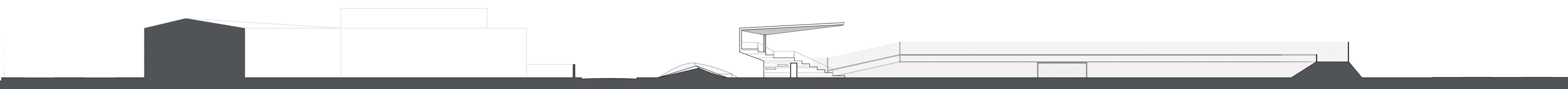
Prospetto Ovest 1:200



Prospetto Est 1:200



Sezione A - A' 1:200



Prospetto Sud 1:200