

**Società Aeroporto Toscano "Galileo Galilei" S.p.A.
AEROPORTO DI PISA**

**CONCORSO DI IDEE PER L'INDIVIDUAZIONE
DI UNA SOLUZIONE ARCHITETTONICA UNITARIA
DELLE STRUTTURE AEROPORTUALI ESISTENTI, DEGLI AMPLIAMENTI E DEL
NUOVO "CITY GATE"**

People Mover: inquadramento generale



Premesse

- L'Aeroporto Galileo Galilei rappresenta una realtà di importanza regionale con gli oltre 4 milioni di passeggeri attuali e con la prospettiva di raggiungere i 6 milioni di passeggeri nei prossimi anni;
- La Stazione Ferroviaria di Pisa Centrale raggiunge un movimento di circa 18 milioni di passeggeri/anno;
- Il Parcheggio scambiatore in corso di realizzazione in Via Aurelia e quello previsto in Via di Goletta, potranno accogliere complessivamente circa 1400 auto.

Il Progetto “People Mover” ha lo scopo di trasformare l’attuale collegamento ferroviario tra l’Aeroporto Galileo Galilei e la Stazione di Pisa Centrale in una connessione ad altissima frequenza con standard di servizio europei nonché migliorare la mobilità cittadina con l’introduzione di una fermata in corrispondenza dei Parcheggi Scambiatori di Via Aurelia e Via di Goletta.

3 PRINCIPALI OBIETTIVI



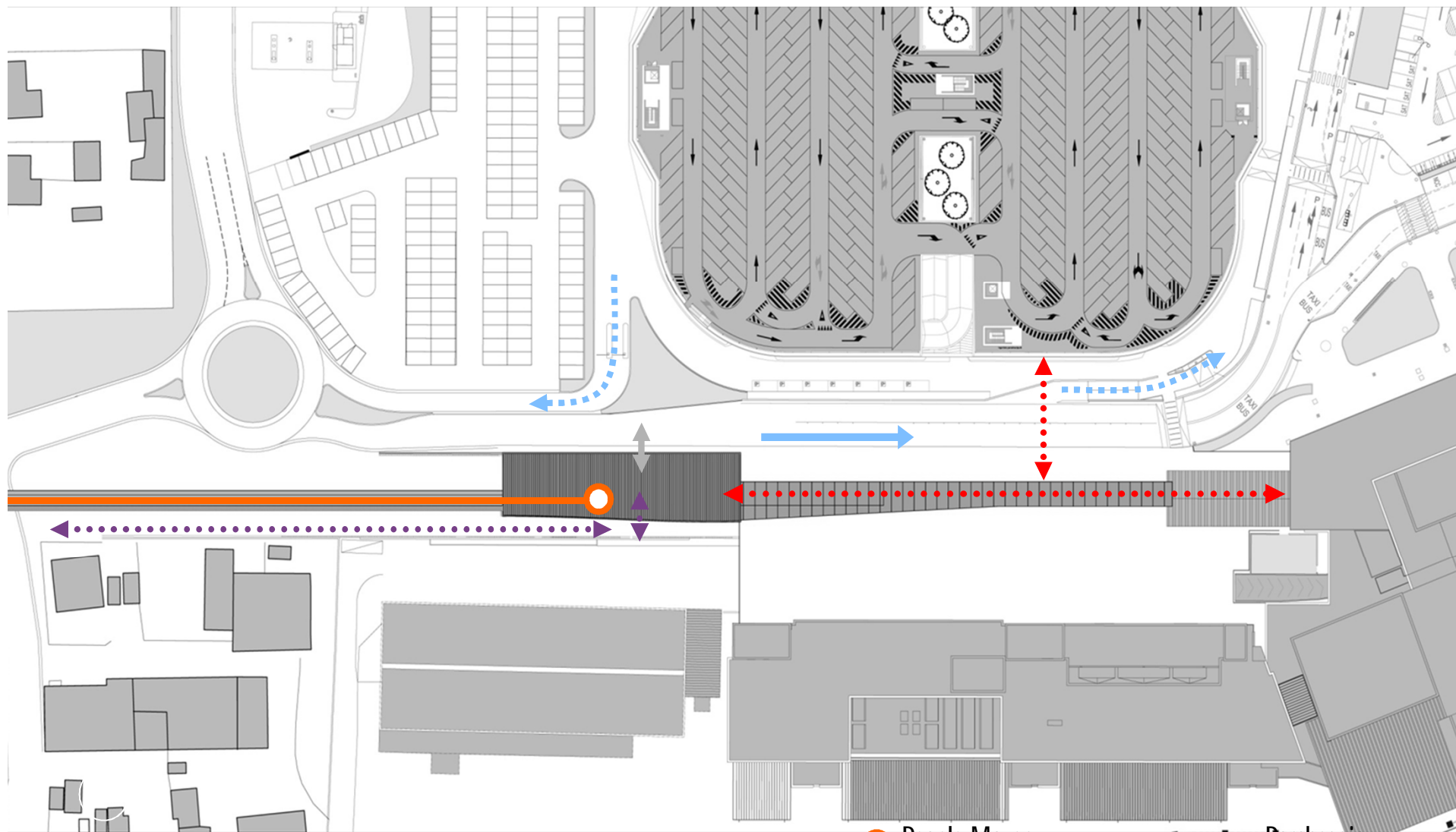
1. Costituire una connessione importante di Trasporto Pubblico Locale collegando i nuovi Parcheggi Scambiatori di Pisa Sud con il centro cittadino;
2. Produrre benefici ambientali grazie alla diminuzione del traffico veicolare da/per l’Aeroporto;
3. Migliorare l’accessibilità ferroviaria rispetto alle principali città toscane e all’Italia centro-settentrionale.



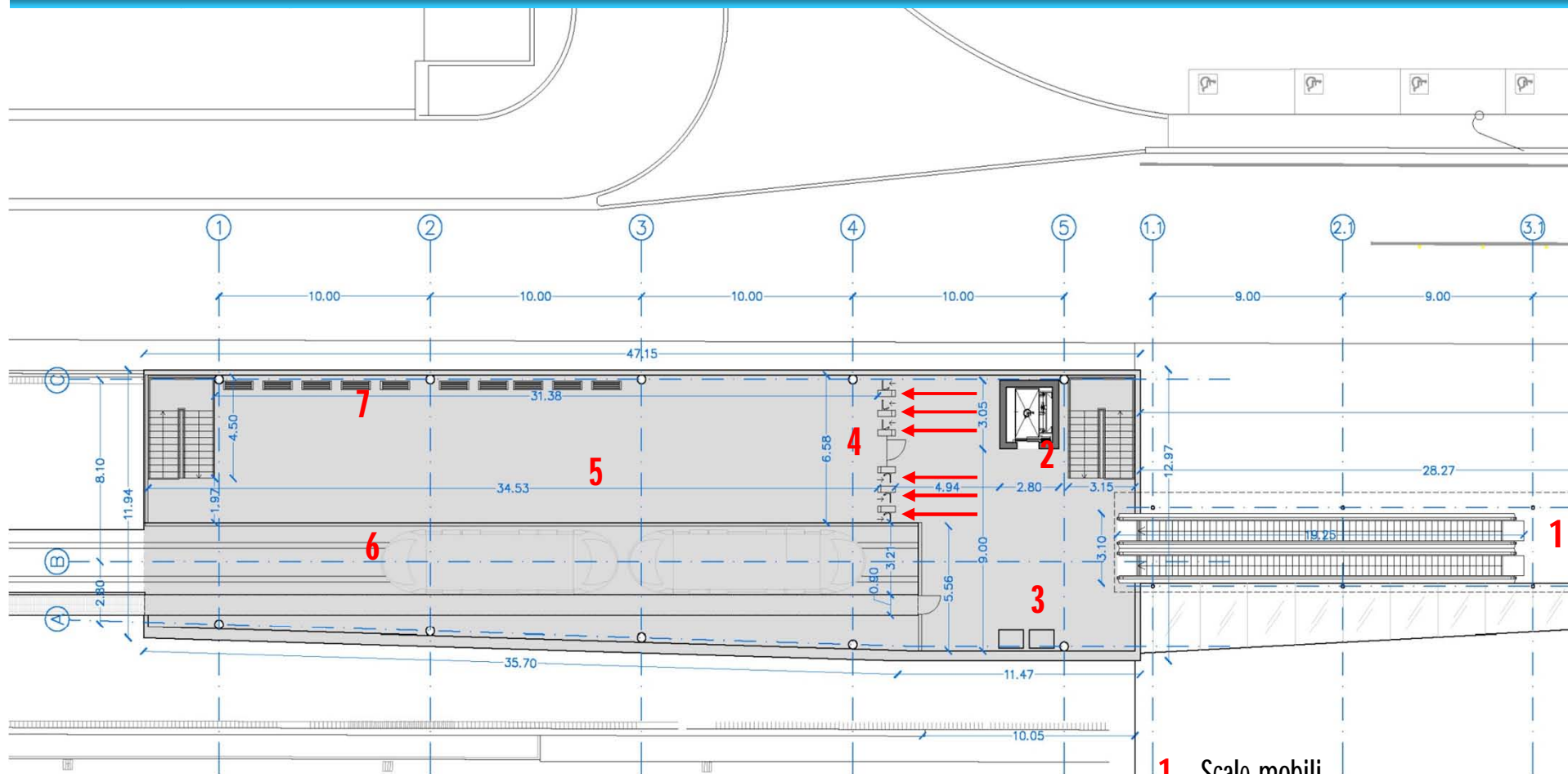
Nello sviluppo del progetto preliminare sono state valutate, tra le varie tecnologie sul mercato, quelle capaci di rispondere ad alcuni requisiti ritenuti fondamentali:

- Lunghezza totale del percorso: 1840 m
- Lunghezza a raso: 1400 m
- Lunghezza in quota: 440 m
- N. ro fermate: 3+1 (stallo per manutenzione e potenziale fermata)
- Capacità richiesta: 800 - 1000 passeggeri/ora per direzione
- Frequenza: 5-8 minuti
- Orario di esercizio: 18 ore/giorno (chiusura notturna)
- Grado di affidabilità: 99.5%

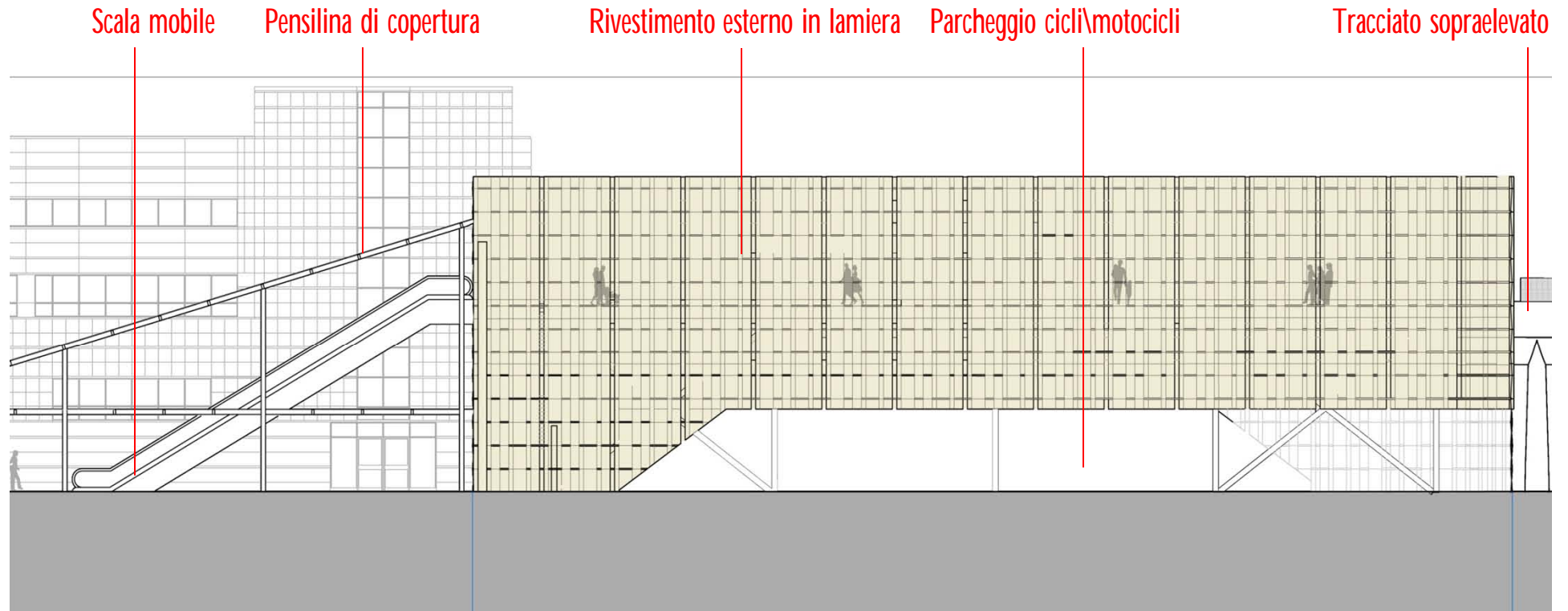




- People Mover
- Viabilità generale
- accesso moto
- Parcheggio
- Biciclette
- Pedoni



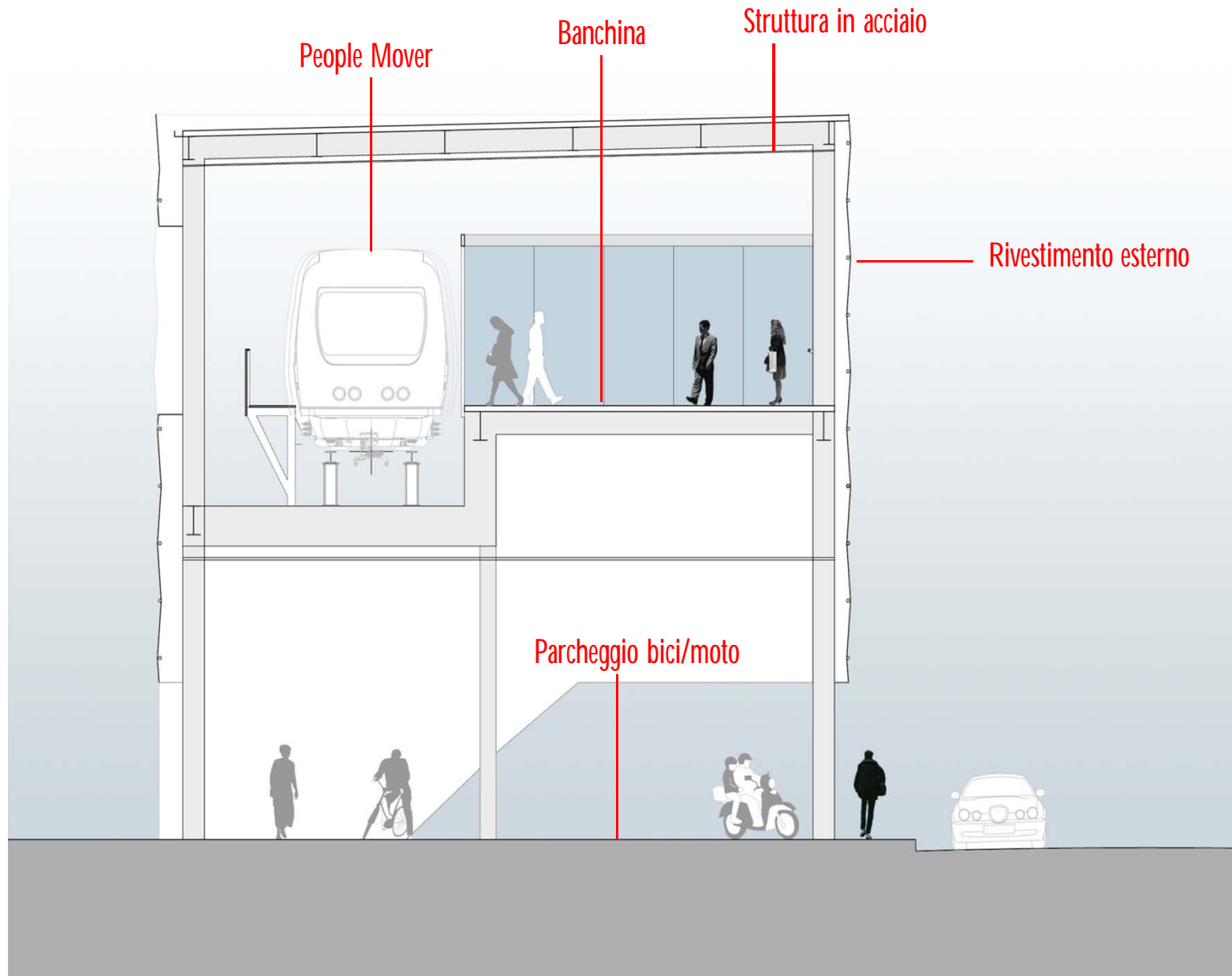
- 1** Scale mobili
- 2** Ascensore/scala fissa
- 3** Biglietteria automatica
- 4** Tornelli di ingresso/uscita
- 5** Banchina di salita/discesa passeggeri
- 6** Sede People Mover
- 7** Area di attesa
- ←** Flussi passeggeri





Fermata Aeroporto – sezione

Progetto Preliminare People Mover









Fermata Aeroporto – viadotto

Progetto Preliminare People Mover

Sovrappasso via Sant'Agostino

Fermata Aeroporto

Aeroporto





Fermata Aeroporto – sovrappasso

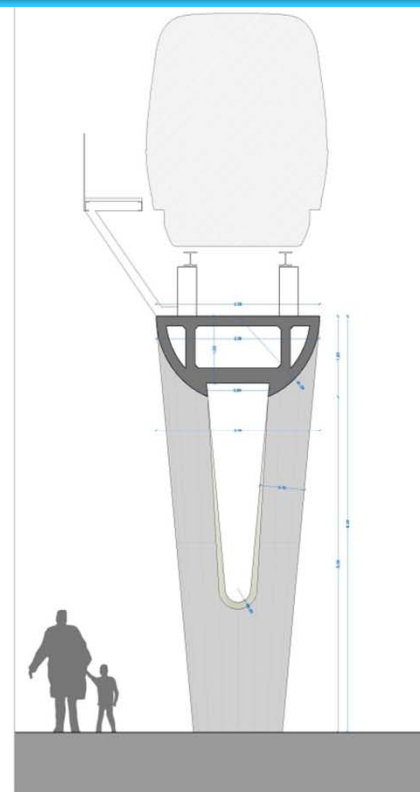
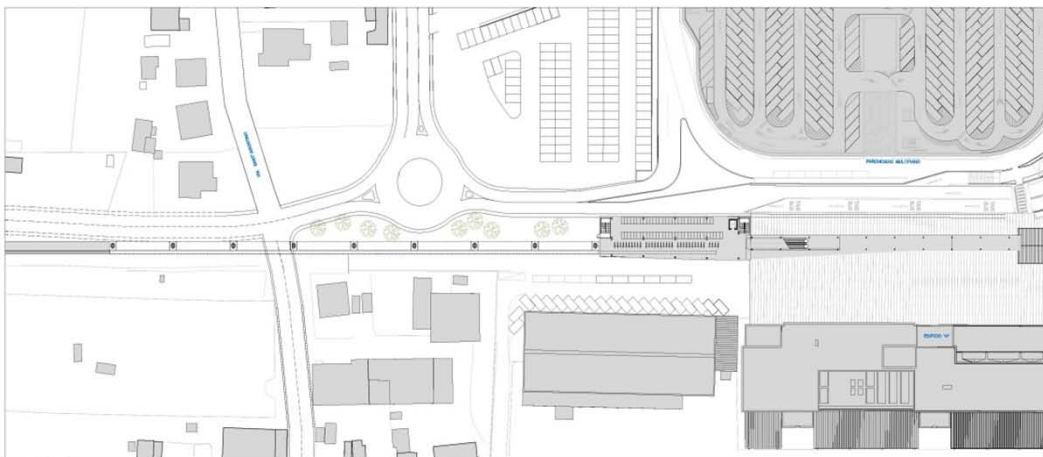
Progetto Preliminare People Mover



1 Render



2 Profilo longitudinale
Sc. 1:500



4 Dettaglio pila - trave
Sc. 1:25



5 Dettaglio pianta
Sc. 1:100

