

LEGENDA DEI MATERIALI

Muratura 1

Muratura costituita da mattoni in cotto e malta di cemento.

Muratura 2

Muratura costituita da mattoni in cotto e malta di cemento, disposti in modo opportuno per formare l'arco.

Muratura 3

Muratura costituita da mattoni in cotto e malta di cemento. Modanature costituite di cemento.

Intonaco primo strato

Intonaco di calce idraulica con sabbia del Polesine a contatto con la muratura.

Intonaco secondo strato

Intonaco di calce idraulica con sabbia del polesine atto a uniformare la superficie della muratura.

Intonaco terzo strato

Intonaco di latte di calce di colore bianco atto a rendere l'edificio esteticamente gradevole.

Aperture

Le porte e le finestre esterne saranno formate da legno di larice e dotate di maniglie di ottone.

Canale di gronda

Canale di gronda in lamiera zincata sagomata a gola dritta.

Aggregazioni vegetali

Presenza di vegetazione dovuta alla scarsa manutenzione delle strutture.

LEGENDA DEI DEGRADI

Patina biologica e vegetazione infestante

Formazione di uno strato costituito da microrganismi in adesione al paramento murario.

Esfoliazione

Sfaldamento del rivestimento di intonaco dovuto alle infiltrazioni d'acqua.

Efflorescenze

Presenza di sostanze cristalline di colore biancastro e dall'aspetto pulverulento nello strato di intonaco.

Scagliatura

Distacco in scaglie di malta di calce dell'intonaco.

Disgregazione superficiale

Disgregazione caratterizzata da distacco di particelle di laterizio sotto sollecitazioni meccaniche.

Erosione

Erosione del laterizio e dei giunti dovuta ad agenti atmosferici dove si verifica il distacco dell'intonaco.

Mancanza

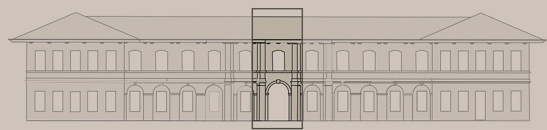
Caduta e perdita di parte del mattone in laterizio per disgregazione.

Ossidazione

Corrosione e formazione di ruggine negli elementi di metallo.

Marcescenza

Sviluppo e crescita di organismi xilofagi che si nutrono di legno.



962

596

314

314

