

ORLEANS (FR)

Projet de rénovation du bâtiment
Hôtel IBIS STYLE Saint Jean de Braye
ex
Novotel Orleans St Jean de Braye 145 av. de Verdun 45800 St JEAN de BRAYE

Maître d'œuvre:

Chef de projet Arch. Marco Veglia

Arch. Francesca Nobilletti
 Arch. Paolo Stefani
 Arch. Daniele Fabretti

Mises à jour:

10/08/2013	REVISION ACCOR
29/08/2013	CAPIMHO
10/09/2013	CAPIMHO
26/09/2013	REVISION ACCOR
12/11/2013	CAPIMHO
16/12/2013	CAPIMHO

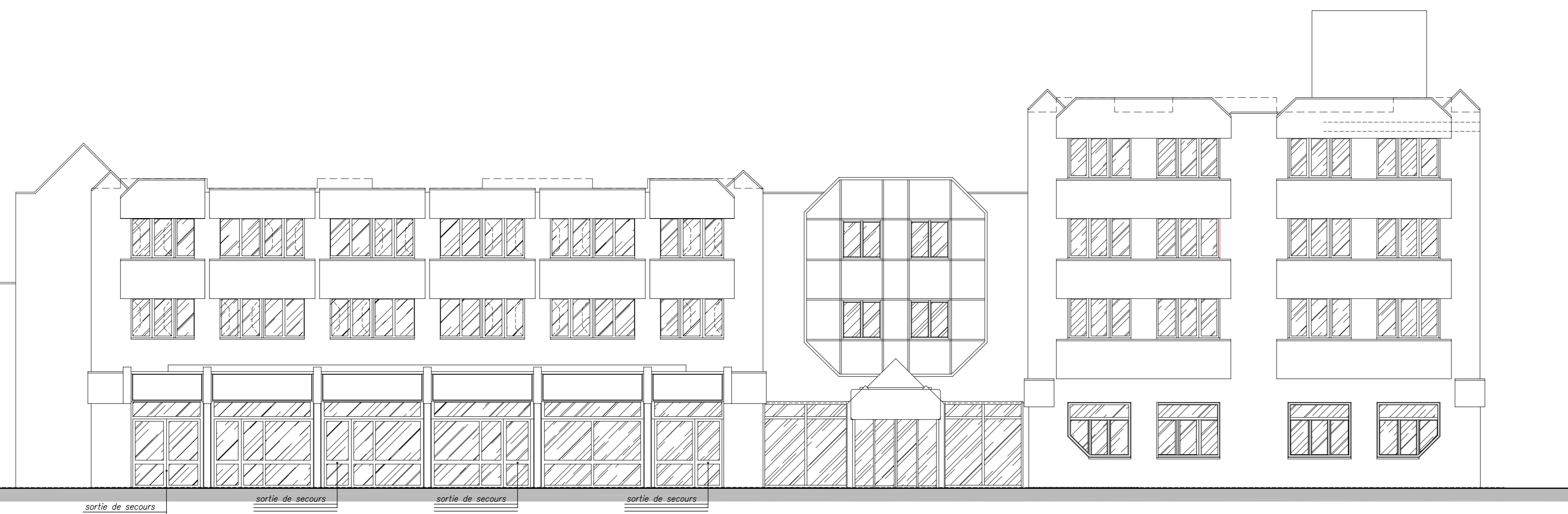
Maîtrise d'ouvrage:
CAPIMHO SAINT JEAN DE BRAYE

580, rue du Champ Rouge - Bâtiment H 45770 SARAN (Fr)

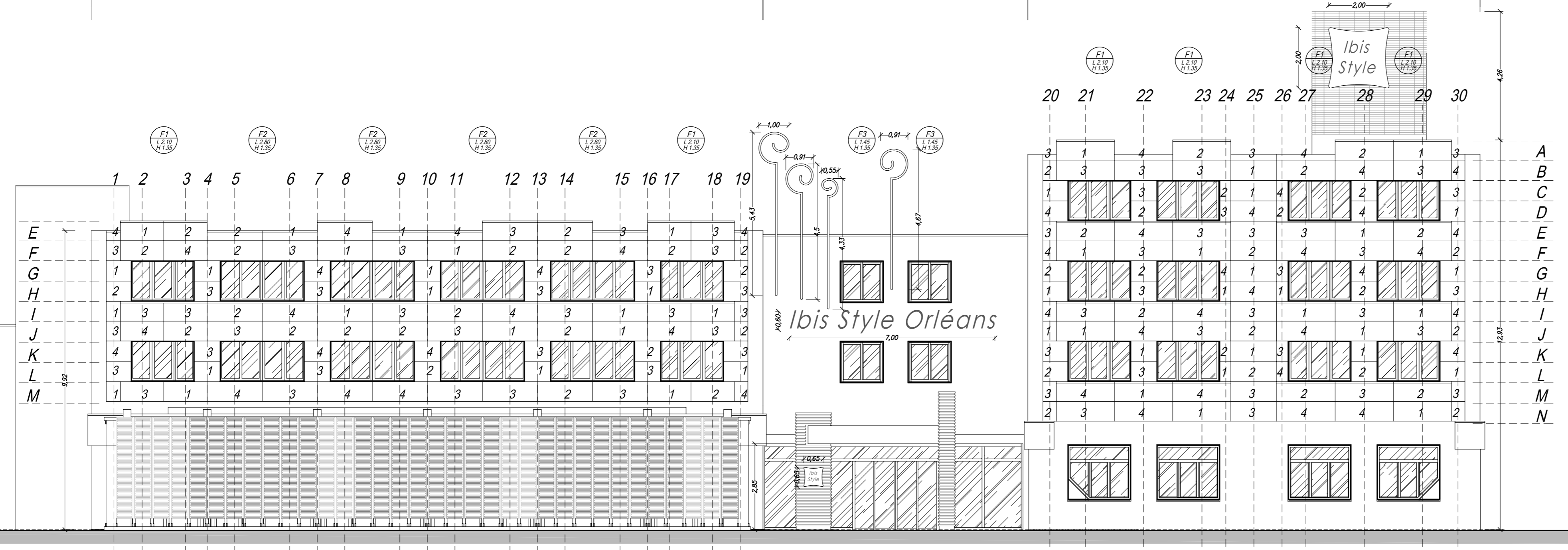
nom du dessin
Façade Sud-Est - état actuel / façade Sud-Est - état de projet

Rédigé. Arch. Marco Veglia	Numéro du dessin. 06	révision. 04
Validation. Façade A Etat actuel	Phase de projet DEFINITIVE	Echelle 1:100
		Date. 14/02/2014

Ce document est possédé par Arch. Marco Veglia dans ne peut être reproduit ni totalement ni en partie, sans l'autorisation écrite de la même chose. Ne pas utiliser à des fins autres que celles pour lesquelles elle a été fournie.



Façade A Bloc 1 -(façade Sud-Est) état actuel



Façade A Bloc 1 -(façade Sud-Est) état de projet

	1	2	3	4	5	6	7	8	9	10	11	12	13	14	15	16	17	18	19	
E	■	■	■	■	■	■	■	■	■	■	■	■	■	■	■	■	■	■	■	■
F	■	■	■	■	■	■	■	■	■	■	■	■	■	■	■	■	■	■	■	■
G	■	■	■	■	■	■	■	■	■	■	■	■	■	■	■	■	■	■	■	■
H	■	■	■	■	■	■	■	■	■	■	■	■	■	■	■	■	■	■	■	■
I	■	■	■	■	■	■	■	■	■	■	■	■	■	■	■	■	■	■	■	■
J	■	■	■	■	■	■	■	■	■	■	■	■	■	■	■	■	■	■	■	■
K	■	■	■	■	■	■	■	■	■	■	■	■	■	■	■	■	■	■	■	■
L	■	■	■	■	■	■	■	■	■	■	■	■	■	■	■	■	■	■	■	■
M	■	■	■	■	■	■	■	■	■	■	■	■	■	■	■	■	■	■	■	■

COULEUR (mur, tole, etc):

- 1 - : RAL 3007
- 2 - : RAL 3004
- 3 - : RAL 3013
- 4 - : RAL 3016

■ : PAINTURE
 ■ : TOLE 17cm
 ■ : TOLE 34cm

	20	21	22	23	24	25	26	27	28	29	30
A	■	■	■	■	■	■	■	■	■	■	■
B	■	■	■	■	■	■	■	■	■	■	■
C	■	■	■	■	■	■	■	■	■	■	■
D	■	■	■	■	■	■	■	■	■	■	■
E	■	■	■	■	■	■	■	■	■	■	■
F	■	■	■	■	■	■	■	■	■	■	■
G	■	■	■	■	■	■	■	■	■	■	■
H	■	■	■	■	■	■	■	■	■	■	■
I	■	■	■	■	■	■	■	■	■	■	■
J	■	■	■	■	■	■	■	■	■	■	■
K	■	■	■	■	■	■	■	■	■	■	■
L	■	■	■	■	■	■	■	■	■	■	■
M	■	■	■	■	■	■	■	■	■	■	■
N	■	■	■	■	■	■	■	■	■	■	■

Façade A Bloc 1 -(façade Sud-Est) Situation peinture et toles