

NEUBAU PRIMARSCHULANLAGE OBERFELD ROOT

Das Volumen des neuen Schulhauses integriert sich harmonisch in das geneigte Gelände des Hanges und die im Landschaftsbild markanten Gewässer und Hecken.

Der L-förmige Baukörper ist parallel zum natürlichen Geländeverlauf gesetzt und bildet zusammen mit der Bepflanzung entlang des Baches und des neuen Veloweges den klar geformten Pausenplatz und neues Quartierzentrum. Der Verlauf des Veloweges wird entlang des Schulhauses geführt und trennt konsequent Velos und Fussgänger vom motorisierten Verkehr.

Die neue Schulanlage umfasst einen 3-geschossigen Schultrakt und eine Einfachturnhalle. Die beiden Bauteile sind optisch und funktional zu einem homogenen Baukörper verschmolzen. Als Bindeglied befindet sich die grosszügige Eingangs- und Pausenhalle in der Mitte des Neubaus.

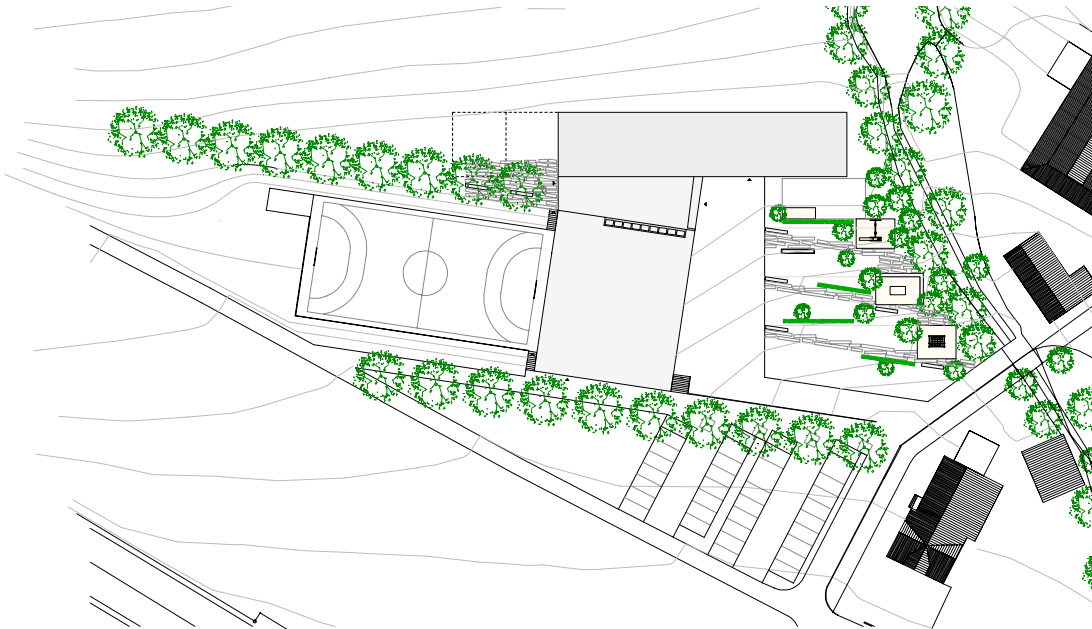
Im Schultrakt sind 6 Klassenzimmer mit je einem Gruppen- und Vorbereitungsraum, 2 Gruppenräume zur allgemeinen Nutzung, 1 Werkraum sowie die Administration untergebracht. Die Geschosse sind im Zentrum über eine Treppenhalle räumlich miteinander verbunden.

Im Schultrakt befindet sich im Erdgeschoss zudem ein Kindergarten.

Bei der Konzeption der Schulanlage wurde speziell darauf geachtet, dass auch Erweiterungsmöglichkeiten und Nutzungsflexibilität für die Zukunft gewährleistet sind.

Baujahr
Bauherrschaft
Kosten inklusiv Umgebung

2003 - 2005
Gemeinde Root
insgesamt ca. 8'500'000.-



NEUBAU PRIMARSCHULANLAGE OBERFELD ROOT

