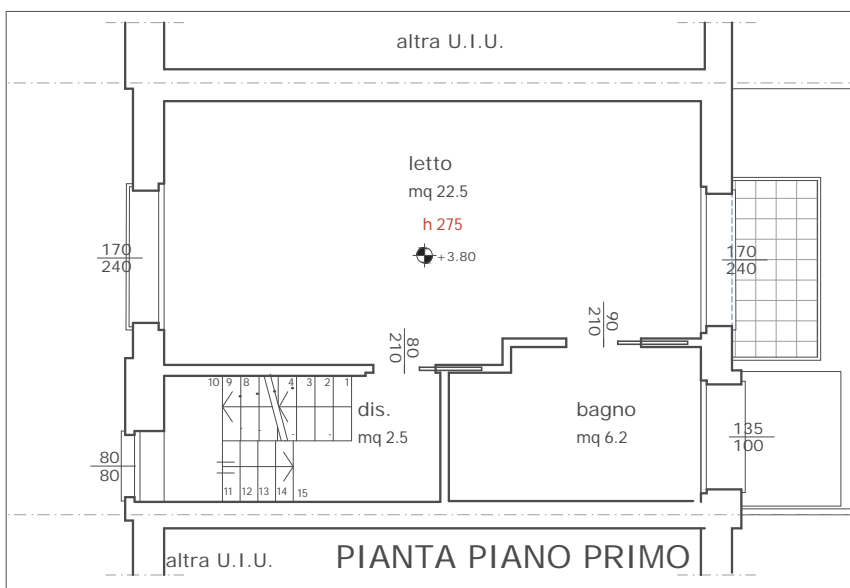
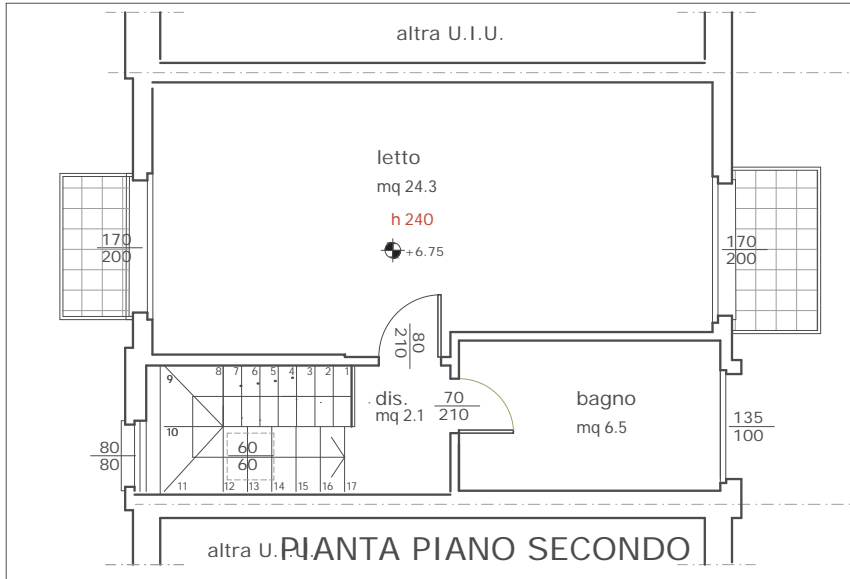




PROSPETTO SU VIA LERICI - scala 1:200

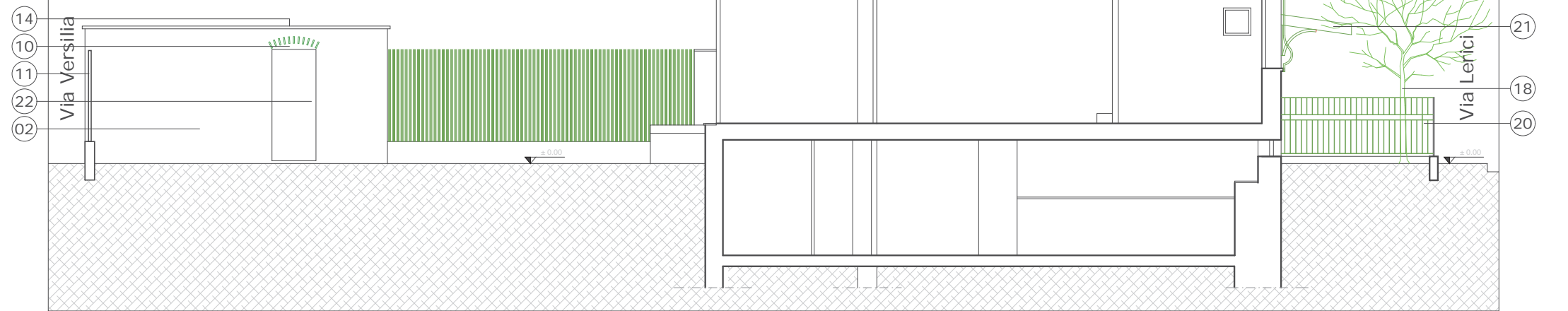


PROSPETTO SU VIA VERSILIA - scala 1:200

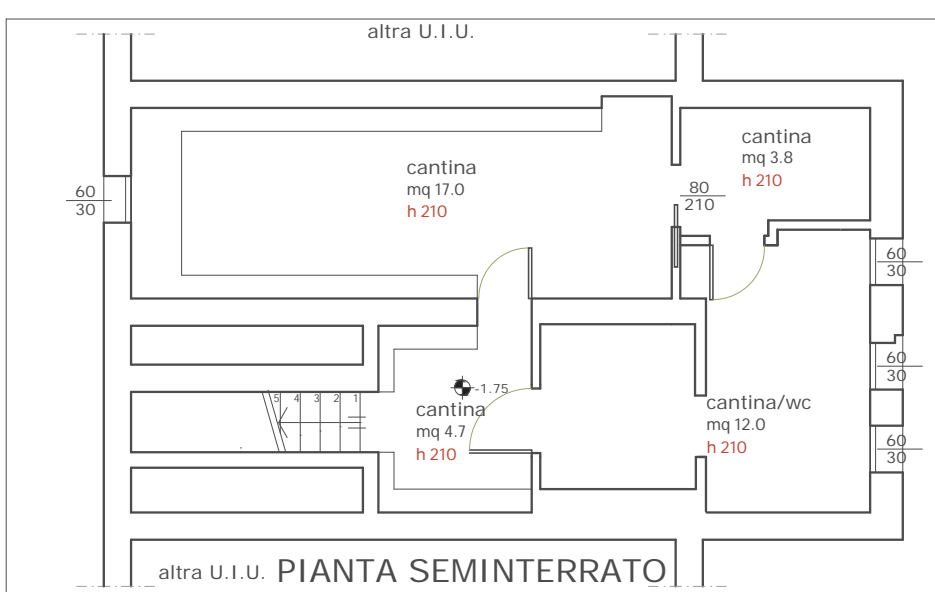
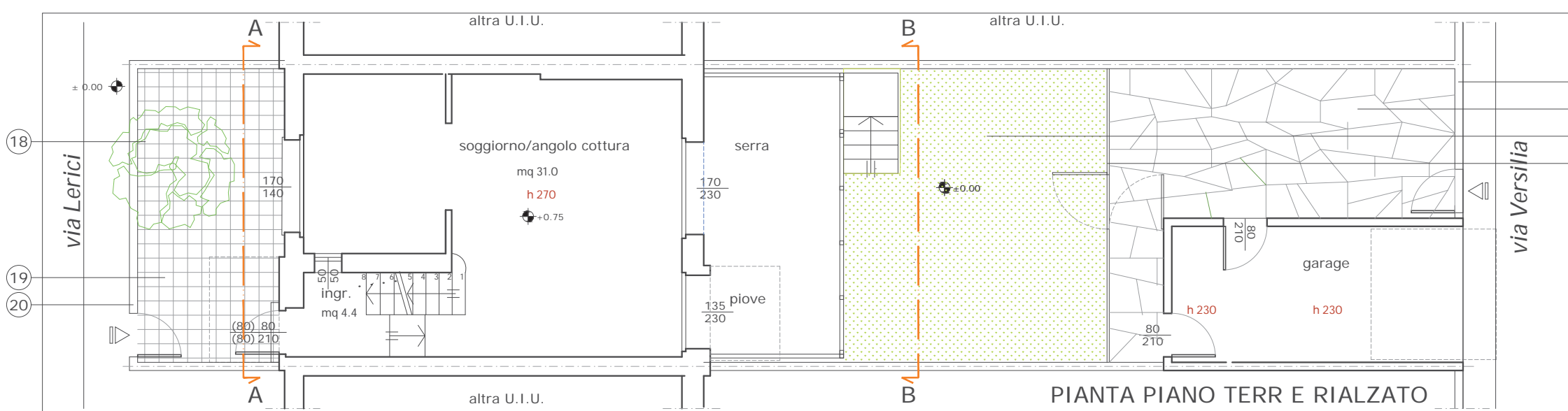
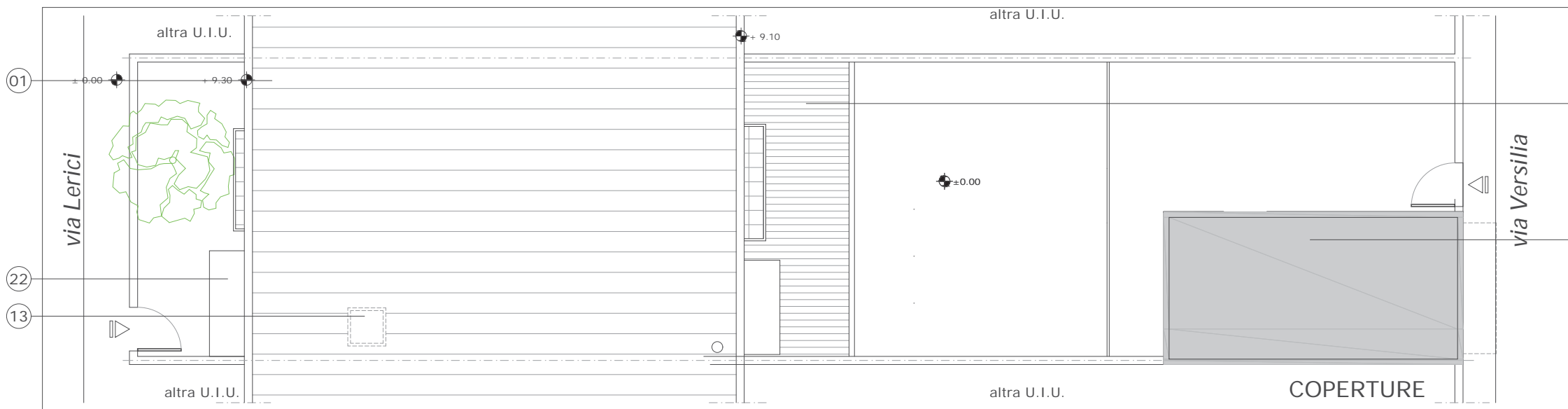


- LEGENDA MATERIALI**
- 01 - manto di copertura e profilo gronda in lamiera pre-verniciata colore marrone/rosso
 - 02 - intonaco cementizio tintecciato color rosa chiaro
 - 03 - parapetti e inferriate metalliche smaltate opache color verde scuro
 - 04 - serramenti in alluminio smaltato opaco colore verde scuro
 - 05 - manto di copertura in ondulina colore verde scuro
 - 06 - bordo in lamiera pre-verniciata colore verde scuro
 - 07 - pluviale in lamiera pre-verniciata colore marrone/rosso
 - 08 - canna fumaria in acciaio inox
 - 09 - rivestimento murario in ceramica opaca color sabbia
 - 10 - decorazione ad archetti in laterizio su intonaco
 - 11 - recinzione metallica a elementi lamellari verticali smaltati color verde scuro
 - 12 - soglie e bordo balconi in marmo chiaro
 - 13 - lucernario / passo uomo

- 14 - manto di copertura in guaina bituminosa
- 15 - pavimentazione esterna in beola a spacco
- 16 - terreno vegetale
- 17 - parapetto divisorio interno al giardino in profilati metallici smaltati color verde scuro
- 18 - ulivo
- 19 - pavimentazione esterna in piastrelle decorate color rosa
- 20 - recinzione in profilati metallici color verde scuro
- 21 - pensilina d'ingresso: manto di copertura in lastra simil-coppo e bordatura in lamiera color verde scuro
- 22 - porta d'ingresso in legno smaltato opaco color verde scuro
- 23 - porta metallica color verde scuro
- 24 - tamponamento in vetrocemento
- 25 - sporto di gronda in travetti lignei e assito a vista



SEZIONE TRASVERSALE



N.C.E.U. - INDIVIDUAZIONE DELL'UNITÀ IMMOBILIARE - scala 1:1000

