

COMUNE DI GIRIFALCO
(Provincia di Catanzaro)

Progetto Definitivo per il Restauro Conservativo della Chiesa di San Rocco

Elaborato: STATO DI FATTO CON LETTURA STRUTTURALE - Prospetti -

Ubicazione : Piazza Vittorio Emanuele II*

ARCH.07

Scala: 1:100

Data: Gennaio 2023

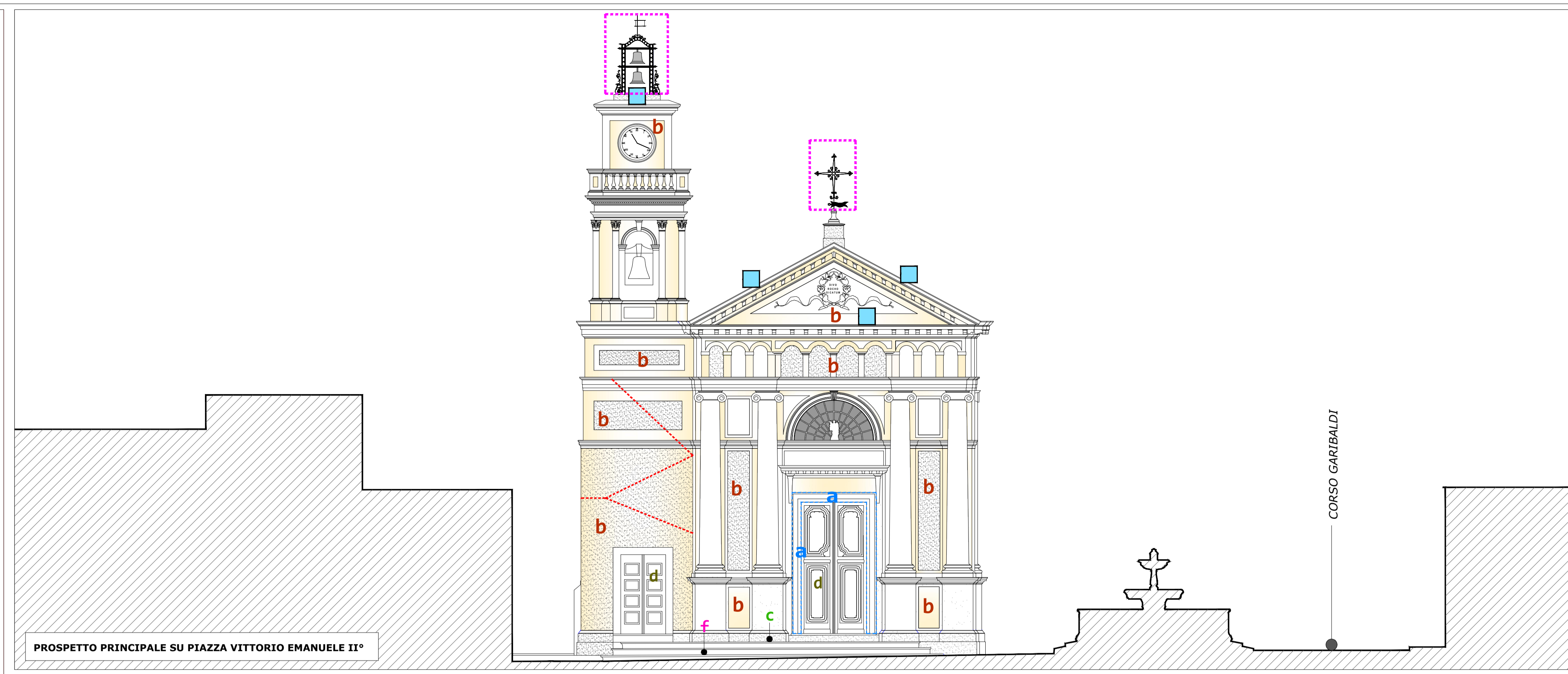
ASSOCIATI
ARCHITETTURA & INGEGNERIA

ARCHITECTURE WORKSHOP
Via Senatore Tudaro, 90 - 88020 - CORTALE (CZ)
WWW.CASSOCIATI.IT
@ INFO@CASSOCIATI.IT
Tel. 0959096230819
P.IVA 04636640795

Committente
Parrocchia S.Maria delle Nevi
Girifalco
Parroco Don Francescantonio De Gori

Progettista
Arch. Rocco CRISTOFARO

Direttore dei lavori
Arch. Rocco CRISTOFARO



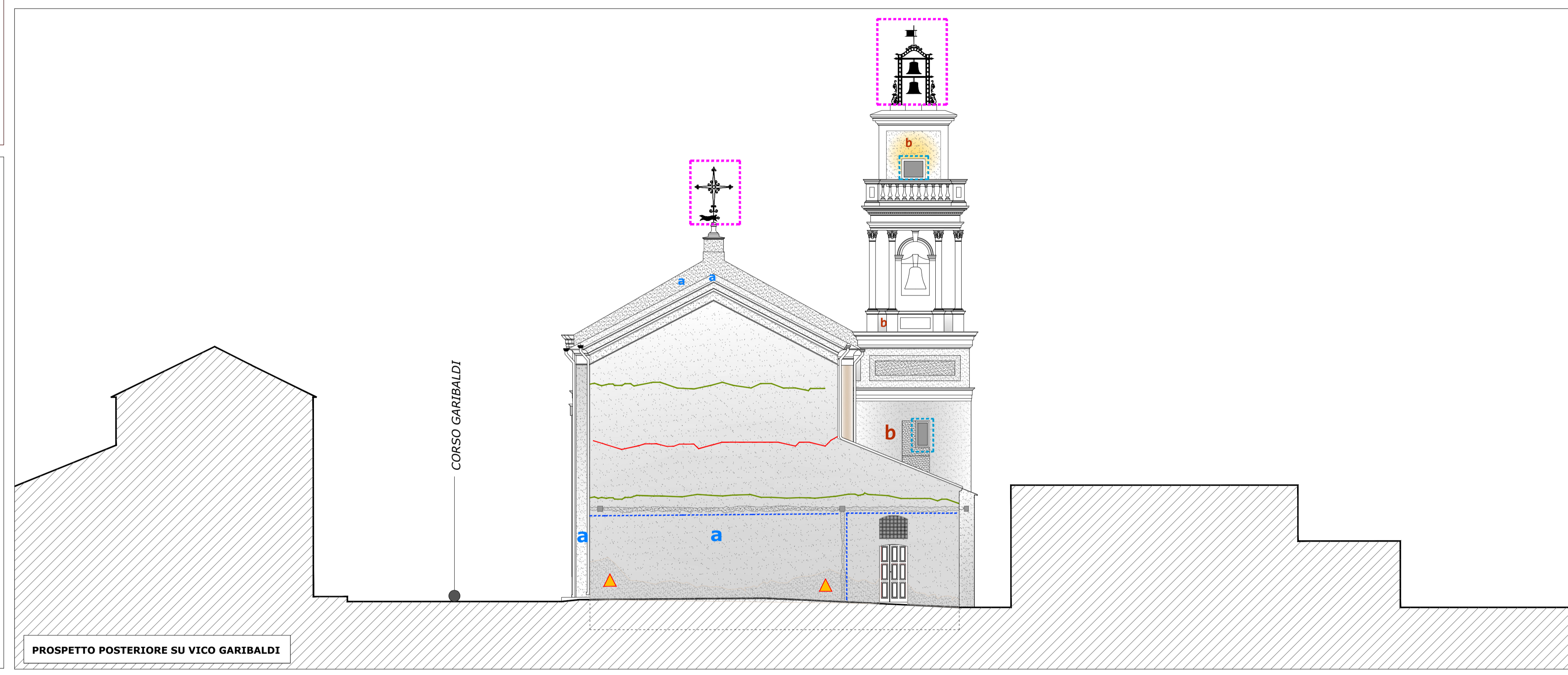
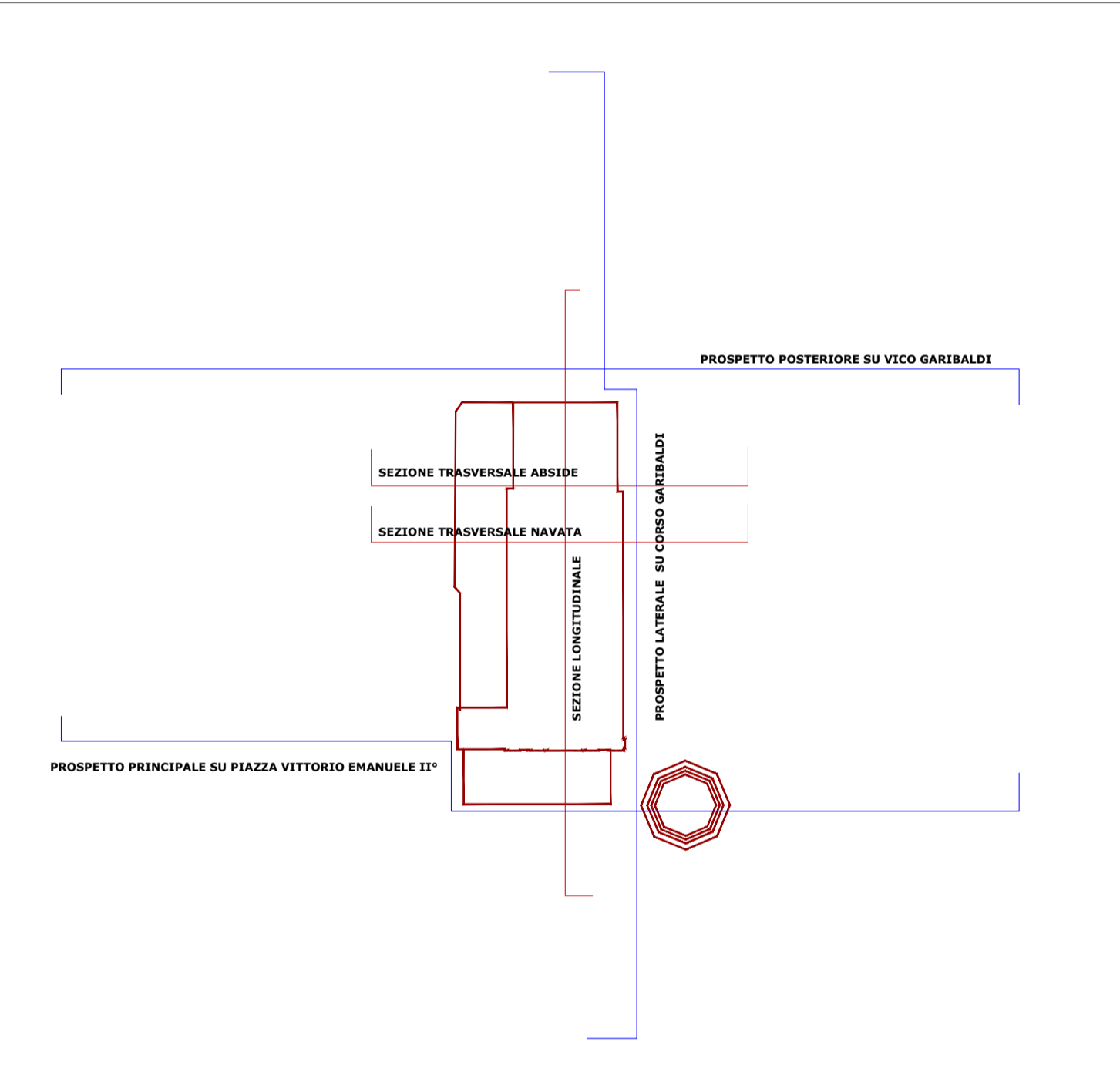
- a. Portale in elementi di pietra arenaria
- b. Intonaco rasato tipo stucco o tinteggiato
- █ Presenza di funghi e licheni su tutta la superficie della facciata
- c. Pavimento sagrato in piastrelle di graniglia da recuperare ed integrare
- f. Pedate della scala in cemento lesionati e fatiscenti
- █ Impermeabilizzazione del timpano con guaina liquida di colore nero ormai deteriorata
- █ Elementi in ferro con presenza di corrosione per degrado di natura chimica
- d. Portoni di ingresso alle navate in legno di castagno in parte degradati
- Scale di servizio al campanile in acciaio e lamiera fatiscenti e pericolose

View of the facade showing presence of detachment of the stone of the intonaco and presence of lichen on the facade and on the pediment and on the masonry of the bell tower.

View of the structure of the pediment showing the presence of lichen and the presence of corrosion on the masonry of the bell tower.

View of the facade showing the presence of detachment of the stone of the intonaco and presence of lichen on the facade and on the pediment and on the masonry of the bell tower.

View of the pediment showing the presence of lichen and the presence of corrosion on the masonry of the bell tower.



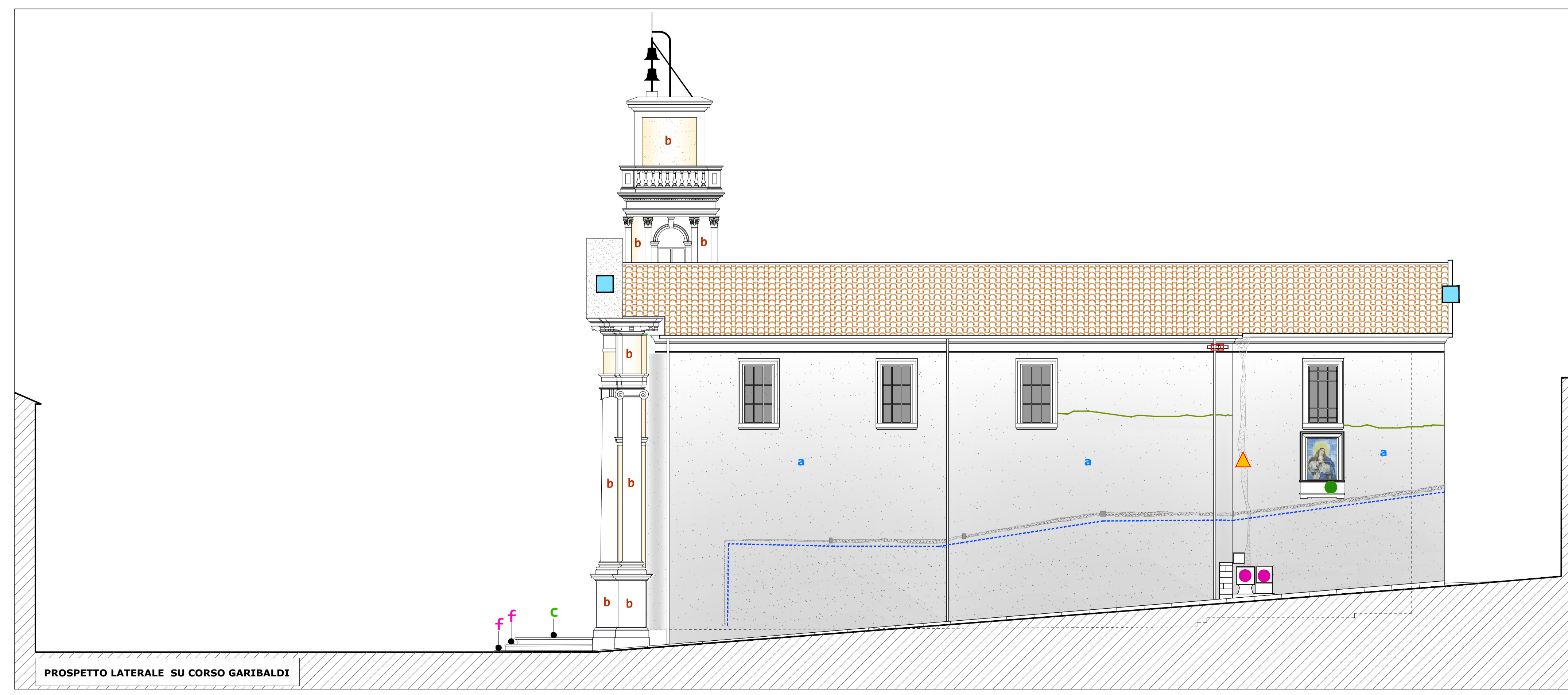
- a. Intonaco cementizio
- b. Intonaco rasato tipo stucco o tinteggiato
- █ Presenza di funghi e licheni su tutta la superficie della facciata
- Traccia sulla muratura (sospingimento causato esterno per impatto interno) chiusa con malta cementizia
- ▲ Umidità di risalita proveniente dalle parti interrata della muratura
- Lesione superficiale (la lesione interessa solo lo strato superficiale dell'intonaco)
- Lesione aperta (la lesione interessa anche lo strato più interno della muratura)
- █ Presenza di due infissi in alluminio anodizzato colore bronzo
- █ Elementi in ferro con presenza di corrosione per degrado di natura chimica

View of the facade showing the presence of the trace of the masonry pointing outwards from the interior and the presence of elements in iron with corrosion.

View of the facade showing the presence of the trace of the masonry pointing outwards from the interior and the presence of elements in iron with corrosion.

View of the facade showing the presence of the trace of the masonry pointing outwards from the interior and the presence of elements in iron with corrosion.

View of the facade showing the presence of the trace of the masonry pointing outwards from the interior and the presence of elements in iron with corrosion.



- a. Intonaco cementizio
- b. Intonaco rasato tipo stucco o tinteggiato
- c. Pavimento sagrato in piastrelle di graniglia da recuperare ed integrare
- f. Pedate della scala in cemento lesionati e fatiscenti
- █ Presenza di funghi e licheni su tutta la superficie della facciata
- Traccia sulla muratura (sospingimento causato esterno per impatto interno) chiusa con malta cementizia
- ▲ Umidità discendente proveniente dalla gronda
- █ Presenza di due armadietti tecnologici addossati al paramento murario
- █ Impermeabilizzazione del timpano con guaina liquida di colore nero ormai deteriorata
- █ Icona in maiolica raffigurante la Vergine Immacolata
- Lesione superficiale (la lesione interessa solo lo strato superficiale dell'intonaco)
- Presenza di capochiave ricoperto in parte dall'intonaco

View of the facade showing the presence of the trace of the masonry pointing outwards from the interior and the presence of elements in iron with corrosion.

View of the facade showing the presence of the trace of the masonry pointing outwards from the interior and the presence of elements in iron with corrosion.

View of the facade showing the presence of the trace of the masonry pointing outwards from the interior and the presence of elements in iron with corrosion.

View of the facade showing the presence of the trace of the masonry pointing outwards from the interior and the presence of elements in iron with corrosion.